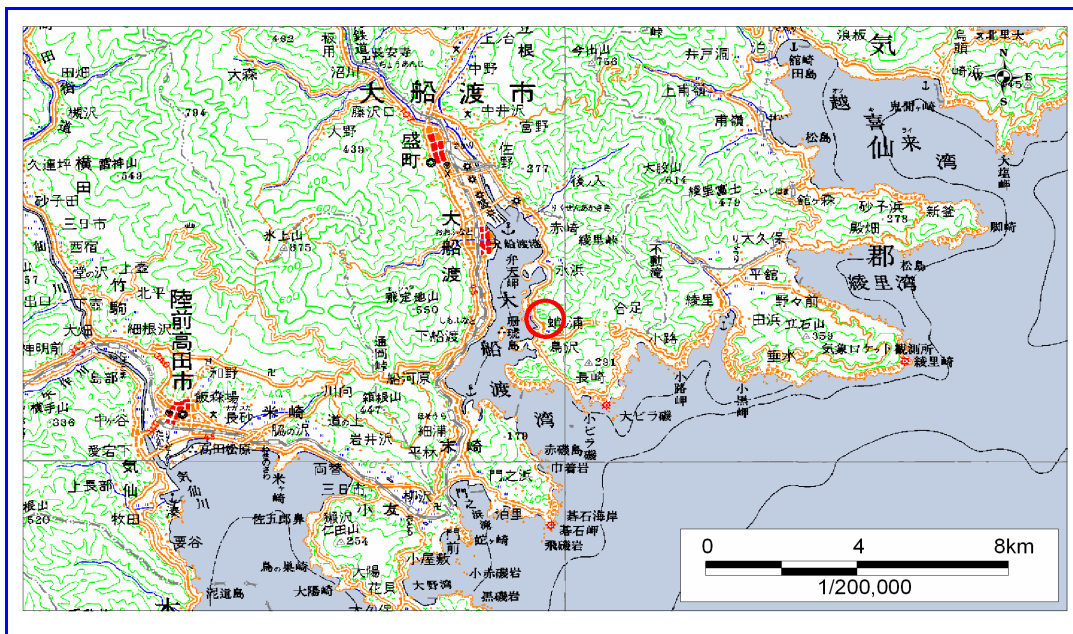


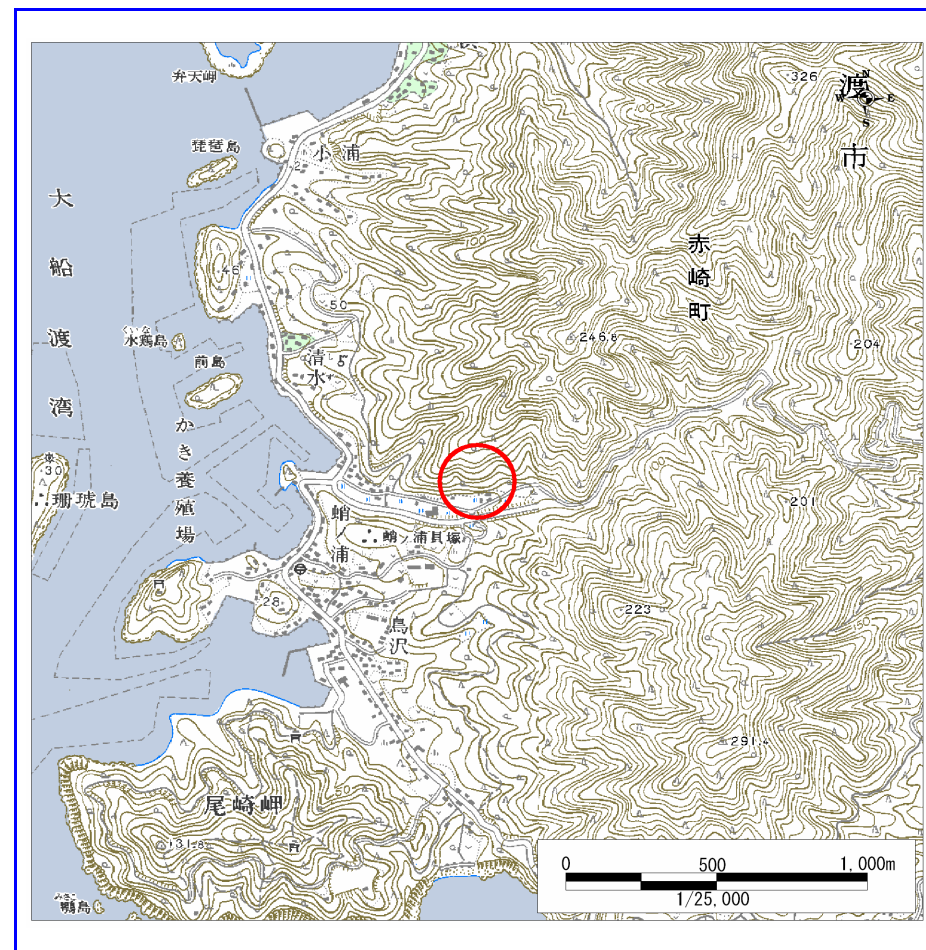
土砂災害防止に関する基礎調査(急傾斜地の崩壊)

表紙 概況、位置図

自然現象の種類	急傾斜地の崩壊
箇所番号	168B1094
箇所名	清水-13
所在地	大船渡市赤崎町清水
調査機関	大船渡地方振興局



概況図 (S=1:200,000)



位置図 (S=1:25,000)

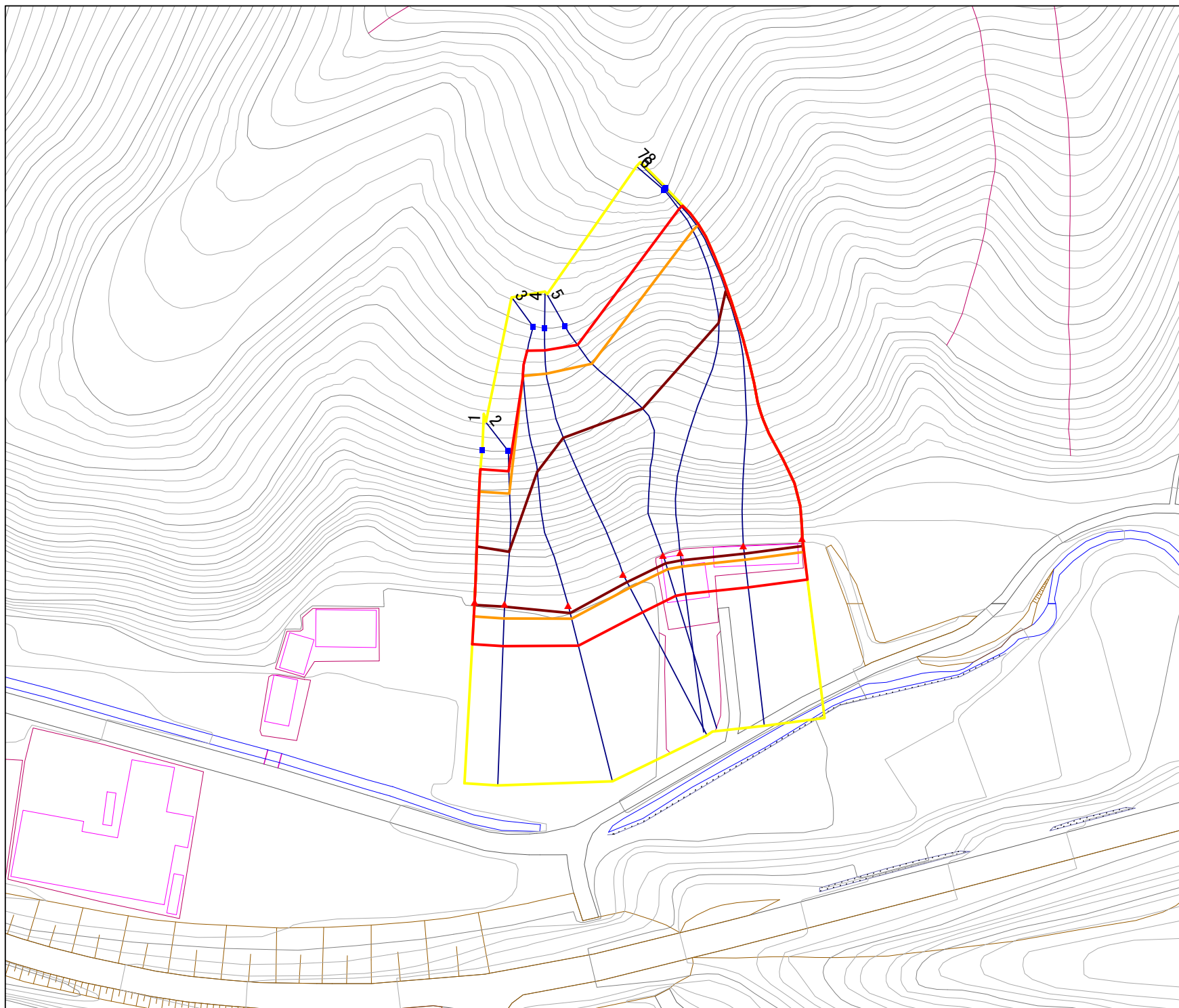
岩手県

様式3-1
危害のおそれのある
土地等の設定図



凡例

- 上端
- ▲ 下端
- 著しい危害のおそれのある土地の区域
- 危害のおそれのある土地の区域
- 土石等の堆積高が3mを超える範囲
- 土石等の移動の力が100kN/m²を超える範囲
- 横断測線



1:1,000
0 5 10 20 30 40 50 m

急傾斜地の崩壊区域調査書

様式3-2 建築物に作用すると想定される衝撃に関する事項 (1/1)

調査年度 平成15年度

急傾斜地の位置		168B1094			箇所名		清水-13			所在地		大船渡市赤崎町清水				
横断 測線 番号	急傾斜地の下端に隣接する土地								急傾斜地内							
	土石等の移動の高さと力の大きさ				土砂等の堆積高さと力の大きさ				土石等の移動の高さと力の大きさ				土砂等の堆積高さと力の大きさ			
	区分	高さ (m)	下端からの距離 (m)	力の大きさ (kN/m ²)	区分	下端からの水平 距離(m)	高さ (m)	力の大きさ (kN/m ²)	区分	高さ (m)	上端からの比高 (m)	力の大きさ (kN/m ²)	区分	上端からの比高 (m)	高さ (m)	力の大きさ (kN/m ²)
1	100kN/m ² を超える	1.00	0.00 ~ 3.76	161.08	3mを超える	0.00 ~ 0.71	3.43	18.33	100kN/m ² を超える	1.00	11.15 ~ 39.46	161.08	3mを超える	25.00 ~ 39.46	3.43	18.33
	それ以外	1.00	3.76 ~ 11.54	100.00	それ以外	0.71 ~ 11.54	3.00	16.05	それ以外	1.00	5.00 ~ 11.15	100.00	それ以外	5.00 ~ 25.00	3.00	16.05
2	100kN/m ² を超える	1.00	0.00 ~ 3.74	160.65	3mを超える	0.00 ~ 0.63	3.36	18.01	100kN/m ² を超える	1.00	10.90 ~ 38.00	160.65	3mを超える	25.00 ~ 38.00	3.36	18.01
	それ以外	1.00	3.74 ~ 11.52	100.00	それ以外	0.63 ~ 11.52	3.00	16.05	それ以外	1.00	5.00 ~ 10.90	100.00	それ以外	5.00 ~ 25.00	3.00	16.05
3	100kN/m ² を超える	1.00	0.00 ~ 3.61	158.33	3mを超える	0.00 ~ 2.13	3.96	21.18	100kN/m ² を超える	1.00	10.57 ~ 57.90	158.33	3mを超える	30.00 ~ 57.90	3.96	21.18
	それ以外	1.00	3.61 ~ 11.39	100.00	それ以外	2.13 ~ 11.39	3.00	16.05	それ以外	1.00	5.00 ~ 10.57	100.00	それ以外	5.00 ~ 30.00	3.00	16.05
4	100kN/m ² を超える	1.00	0.00 ~ 3.90	163.62	3mを超える	0.00 ~ 2.34	4.11	22.00	100kN/m ² を超える	1.00	10.56 ~ 58.00	163.62	3mを超える	25.00 ~ 58.00	4.11	22.00
	それ以外	1.00	3.90 ~ 11.69	100.00	それ以外	2.34 ~ 11.69	3.00	16.05	それ以外	1.00	5.00 ~ 10.56	100.00	それ以外	5.00 ~ 25.00	3.00	16.05
5	100kN/m ² を超える	1.00	0.00 ~ 3.86	162.89	3mを超える	0.00 ~ 2.30	4.08	21.85	100kN/m ² を超える	1.00	10.54 ~ 58.29	162.89	3mを超える	25.00 ~ 58.29	4.08	21.85
	それ以外	1.00	3.86 ~ 11.64	100.00	それ以外	2.30 ~ 11.64	3.00	16.05	それ以外	1.00	5.00 ~ 10.54	100.00	それ以外	5.00 ~ 25.00	3.00	16.05
6	100kN/m ² を超える	1.00	0.00 ~ 3.67	159.53	3mを超える	0.00 ~ 2.15	3.97	21.25	100kN/m ² を超える	1.00	10.56 ~ 78.29	159.53	3mを超える	30.00 ~ 78.29	3.97	21.25
	それ以外	1.00	3.67 ~ 11.46	100.00	それ以外	2.15 ~ 11.46	3.00	16.05	それ以外	1.00	5.00 ~ 10.56	100.00	それ以外	5.00 ~ 30.00	3.00	16.05
7	100kN/m ² を超える	1.00	0.00 ~ 3.73	160.54	3mを超える	0.00 ~ 2.19	4.00	21.38	100kN/m ² を超える	1.00	10.54 ~ 78.29	160.54	3mを超える	25.00 ~ 78.29	4.00	21.38
	それ以外	1.00	3.73 ~ 11.51	100.00	それ以外	2.19 ~ 11.51	3.00	16.05	それ以外	1.00	5.00 ~ 10.54	100.00	それ以外	5.00 ~ 25.00	3.00	16.05
8	100kN/m ² を超える	1.00	0.00 ~ 3.68	159.69	3mを超える	0.00 ~ 2.16	3.97	21.27	100kN/m ² を超える	1.00	10.56 ~ 78.28	159.69	3mを超える	30.00 ~ 78.28	3.97	21.27
	それ以外	1.00	3.68 ~ 11.47	100.00	それ以外	2.16 ~ 11.47	3.00	16.05	それ以外	1.00	5.00 ~ 10.56	100.00	それ以外	5.00 ~ 30.00	3.00	16.05
	100kN/m ² を超える		~		3mを超える	~			100kN/m ² を超える		~		3mを超える	~		
	それ以外		~		それ以外	~			それ以外		~		それ以外	~		
	100kN/m ² を超える		~		3mを超える	~			100kN/m ² を超える		~		3mを超える	~		
	それ以外		~		それ以外	~			それ以外		~		それ以外	~		
	100kN/m ² を超える		~		3mを超える	~			100kN/m ² を超える		~		3mを超える	~		
	それ以外		~		それ以外	~			それ以外		~		それ以外	~		
	100kN/m ² を超える		~		3mを超える	~			100kN/m ² を超える		~		3mを超える	~		
	それ以外		~		それ以外	~			それ以外		~		それ以外	~		
	100kN/m ² を超える		~		3mを超える	~			100kN/m ² を超える		~		3mを超える	~		
	それ以外		~		それ以外	~			それ以外		~		それ以外	~		