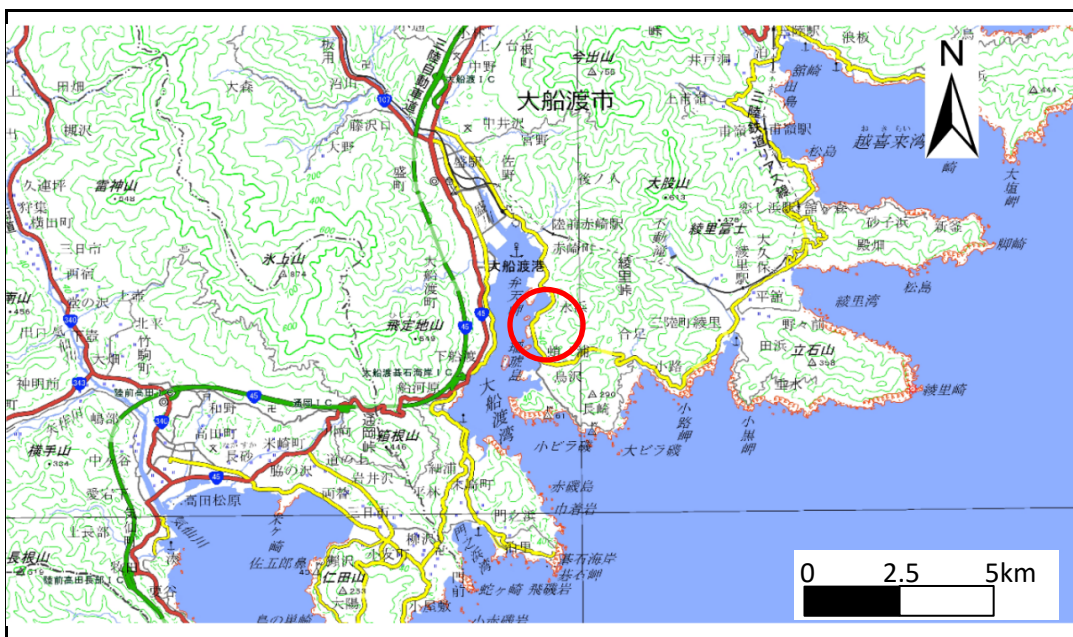


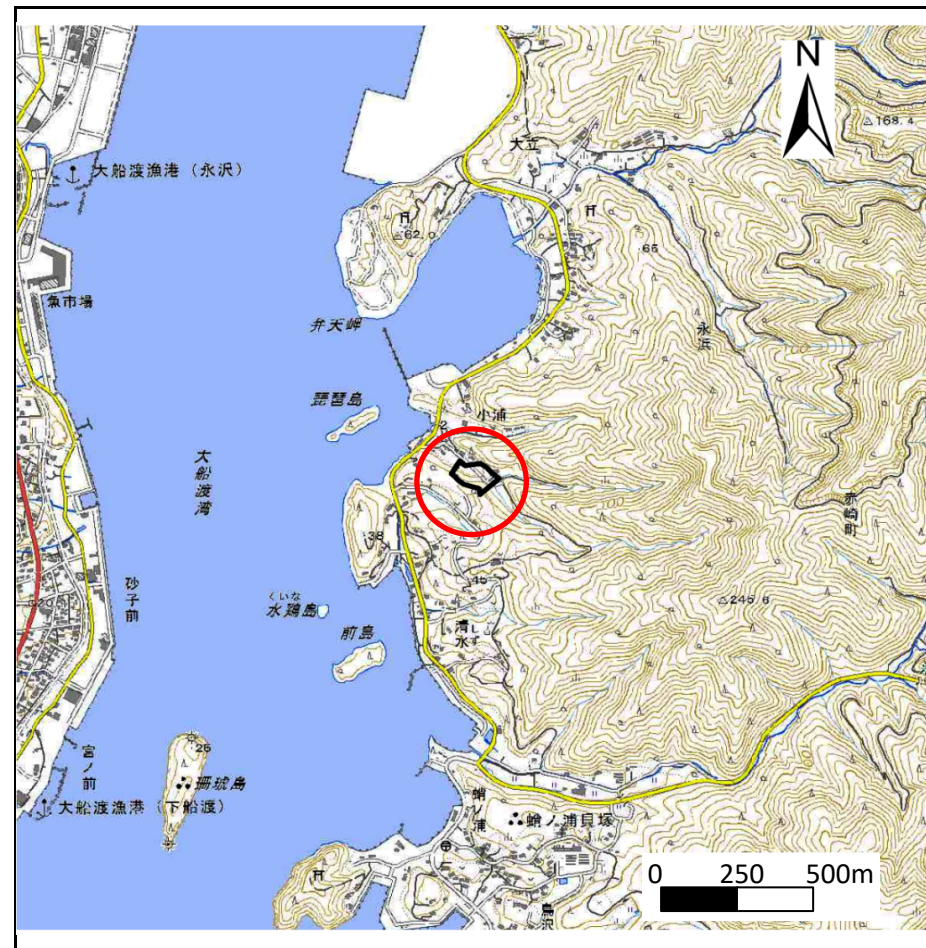
# 土砂災害防止に関する基礎調査(急傾斜地の崩壊)

表紙 概況、位置図

自然現象の種類	急傾斜地の崩壊
箇所番号	168B1083
箇所名	永浜-12
所在地	大船渡市赤崎町永浜
調査機関	沿岸広域振興局土木部大船渡土木センター



位置図(S=1:200,000)



概況図(S=1:25,000)

国土地理院の数値地図20000地図画像『一関』及び数値地図25000地図画像『大船渡』を掲載

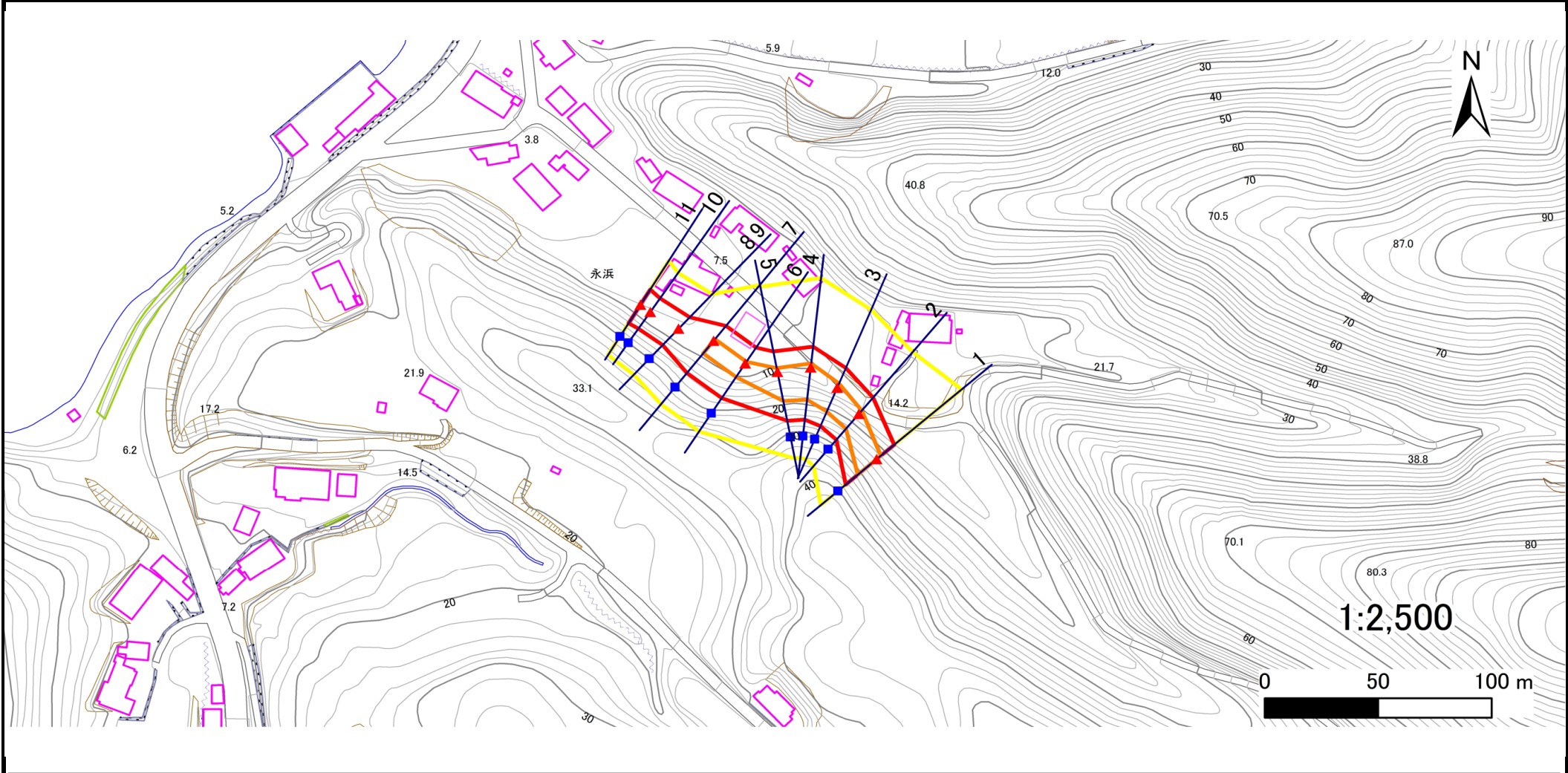
# 急傾斜地の崩壊区域調査

様式3-1 危害のおそれのある土地、著しい危害のおそれのある土地の設定図

調査年度

#REF!

急傾斜地の位置 箇所番号 168B1083 箇所名 永浜-12 所在地 大船渡市赤崎町永浜



- |    |      |        |                     |  |
|----|------|--------|---------------------|--|
| 凡例 | ■ 上端 | — 横断測線 | — 危害のおそれのある土地の区域    | — 土石等の移動による力が100kN/m <sup>2</sup> を超える範囲 |
|    | ▲ 下端 |        | — 著しい危害のおそれのある土地の区域 | — 土石等の堆積高が3mを超える範囲                       |

## 急傾斜地の崩壊区域調書

様式3-2 建築物に作用すると想定される衝撃に関する事項(1/1)

調査年度	平成30年度
------	--------

急傾斜地の位置		箇所番号			箇所名				所在地							
		168B1083			永浜-12				大船渡市赤崎町永浜							
横断 測線 番号	急傾斜地の下端に隣接する土地								急傾斜地内							
	土石等の移動の高さと力の大きさ				土石等の堆積高さとの大きさ				土石等の移動の高さと力の大きさ				土石等の堆積高さとの大きさ			
	区分	高さ (m)	下端からの距離 (m)	力の大きさ (kN/m <sup>2</sup> )	区分	下端からの水平 距離(m)	高さ (m)	力の大きさ (kN/m <sup>2</sup> )	区分	高さ (m)	上端からの比高 (m)	力の大きさ (kN/m <sup>2</sup> )	区分	上端からの比高 (m)	高さ (m)	力の大きさ (kN/m <sup>2</sup> )
1	100kN/m <sup>2</sup> を超える	1.00	0.00 ~ 2.40	137.57	3mを超える	0.00 ~ 0.19	3.14	15.85	100kN/m <sup>2</sup> を超える	1.00	12.63 ~ 24.65	137.57	3mを超える	20.00 ~ 24.65	3.14	15.85
	それ以外	1.00	2.40 ~ 10.19	100.00	それ以外	0.19 ~ 10.19	3.00	15.16	それ以外	1.00	5.00 ~ 12.63	100.00	それ以外	5.00 ~ 20.00	3.00	15.16
2	100kN/m <sup>2</sup> を超える	1.00	0.00 ~ 2.09	132.32	3mを超える	— ~ —	—	—	100kN/m <sup>2</sup> を超える	1.00	10.82 ~ 18.57	132.32	3mを超える	— ~ —	—	—
	それ以外	1.00	2.09 ~ 9.87	100.00	それ以外	0.00 ~ 9.87	2.51	12.69	それ以外	1.00	5.00 ~ 10.82	100.00	それ以外	5.00 ~ 18.57	2.51	12.69
3	100kN/m <sup>2</sup> を超える	1.00	0.00 ~ 2.21	134.43	3mを超える	— ~ —	—	—	100kN/m <sup>2</sup> を超える	1.00	10.53 ~ 19.47	134.43	3mを超える	— ~ —	—	—
	それ以外	1.00	2.21 ~ 10.00	100.00	それ以外	0.00 ~ 10.00	2.36	11.94	それ以外	1.00	5.00 ~ 10.53	100.00	それ以外	5.00 ~ 19.47	2.36	11.94
4	100kN/m <sup>2</sup> を超える	1.00	0.00 ~ 1.96	130.20	3mを超える	— ~ —	—	—	100kN/m <sup>2</sup> を超える	1.00	11.08 ~ 20.76	130.20	3mを超える	— ~ —	—	—
	それ以外	1.00	1.96 ~ 9.74	100.00	それ以外	0.00 ~ 9.74	2.53	12.77	それ以外	1.00	5.00 ~ 11.08	100.00	それ以外	5.00 ~ 20.76	2.53	12.77
5	100kN/m <sup>2</sup> を超える	1.00	0.00 ~ 1.86	128.70	3mを超える	— ~ —	—	—	100kN/m <sup>2</sup> を超える	1.00	11.07 ~ 19.96	128.70	3mを超える	— ~ —	—	—
	それ以外	1.00	1.86 ~ 9.65	100.00	それ以外	0.00 ~ 9.65	2.22	11.20	それ以外	1.00	5.00 ~ 11.07	100.00	それ以外	5.00 ~ 19.96	2.22	11.20
6	100kN/m <sup>2</sup> を超える	1.00	0.00 ~ 0.96	114.45	3mを超える	— ~ —	—	—	100kN/m <sup>2</sup> を超える	1.00	11.97 ~ 16.40	114.45	3mを超える	— ~ —	—	—
	それ以外	1.00	0.96 ~ 8.75	100.00	それ以外	0.00 ~ 8.75	2.14	10.80	それ以外	1.00	5.00 ~ 11.97	100.00	それ以外	5.00 ~ 16.40	2.14	10.80
7	100kN/m <sup>2</sup> を超える	1.00	0.00 ~ 0.96	114.45	3mを超える	— ~ —	—	—	100kN/m <sup>2</sup> を超える	1.00	11.97 ~ 16.40	114.45	3mを超える	— ~ —	—	—
	それ以外	1.00	0.96 ~ 8.75	100.00	それ以外	0.00 ~ 8.75	2.14	10.80	それ以外	1.00	5.00 ~ 11.97	100.00	それ以外	5.00 ~ 16.40	2.14	10.80
8	100kN/m <sup>2</sup> を超える	—	— ~ —	—	3mを超える	— ~ —	—	—	100kN/m <sup>2</sup> を超える	—	— ~ —	—	3mを超える	— ~ —	—	—
	それ以外	1.00	0.00 ~ 7.31	93.19	それ以外	0.00 ~ 7.31	1.93	9.78	それ以外	1.00	5.00 ~ 10.90	93.19	それ以外	5.00 ~ 10.90	1.93	9.78
9	100kN/m <sup>2</sup> を超える	—	— ~ —	—	3mを超える	— ~ —	—	—	100kN/m <sup>2</sup> を超える	—	— ~ —	—	3mを超える	— ~ —	—	—
	それ以外	1.00	0.00 ~ 7.31	93.19	それ以外	0.00 ~ 7.31	1.93	9.78	それ以外	1.00	5.00 ~ 10.90	93.19	それ以外	5.00 ~ 10.90	1.93	9.78
10	100kN/m <sup>2</sup> を超える	—	— ~ —	—	3mを超える	— ~ —	—	—	100kN/m <sup>2</sup> を超える	—	— ~ —	—	3mを超える	— ~ —	—	—
	それ以外	1.00	0.00 ~ 7.65	98.02	それ以外	0.00 ~ 0.00	1.63	8.25	それ以外	1.00	5.00 ~ 10.90	98.02	それ以外	5.00 ~ 10.90	1.63	8.25
11	100kN/m <sup>2</sup> を超える	1.00	0.00 ~ 0.38	105.68	3mを超える	— ~ —	—	—	100kN/m <sup>2</sup> を超える	1.00	10.75 ~ 11.89	105.68	3mを超える	— ~ —	—	—
	それ以外	1.00	0.38 ~ 8.17	100.00	それ以外	0.00 ~ 8.17	2.09	10.56	それ以外	1.00	5.00 ~ 10.75	100.00	それ以外	5.00 ~ 11.89	2.09	10.56
	100kN/m <sup>2</sup> を超える		~		3mを超える	~			100kN/m <sup>2</sup> を超える		~		3mを超える	~		
	それ以外		~		それ以外	~			それ以外		~		それ以外	~		
	100kN/m <sup>2</sup> を超える		~		3mを超える	~			100kN/m <sup>2</sup> を超える		~		3mを超える	~		
	それ以外		~		それ以外	~			それ以外		~		それ以外	~		
	100kN/m <sup>2</sup> を超える		~		3mを超える	~			100kN/m <sup>2</sup> を超える		~		3mを超える	~		
	それ以外		~		それ以外	~			それ以外		~		それ以外	~		