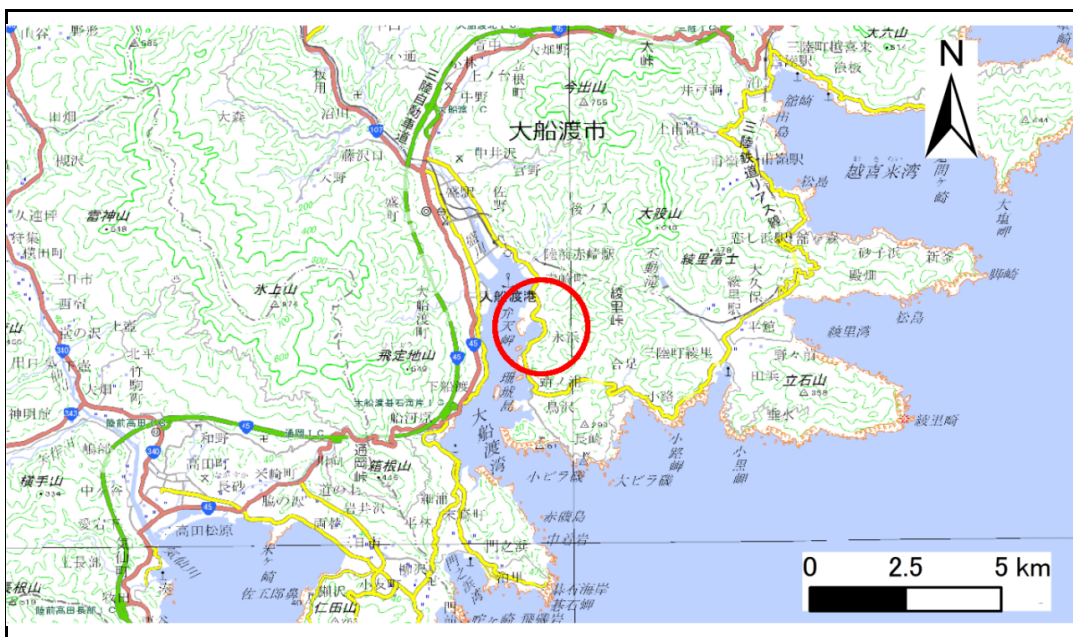


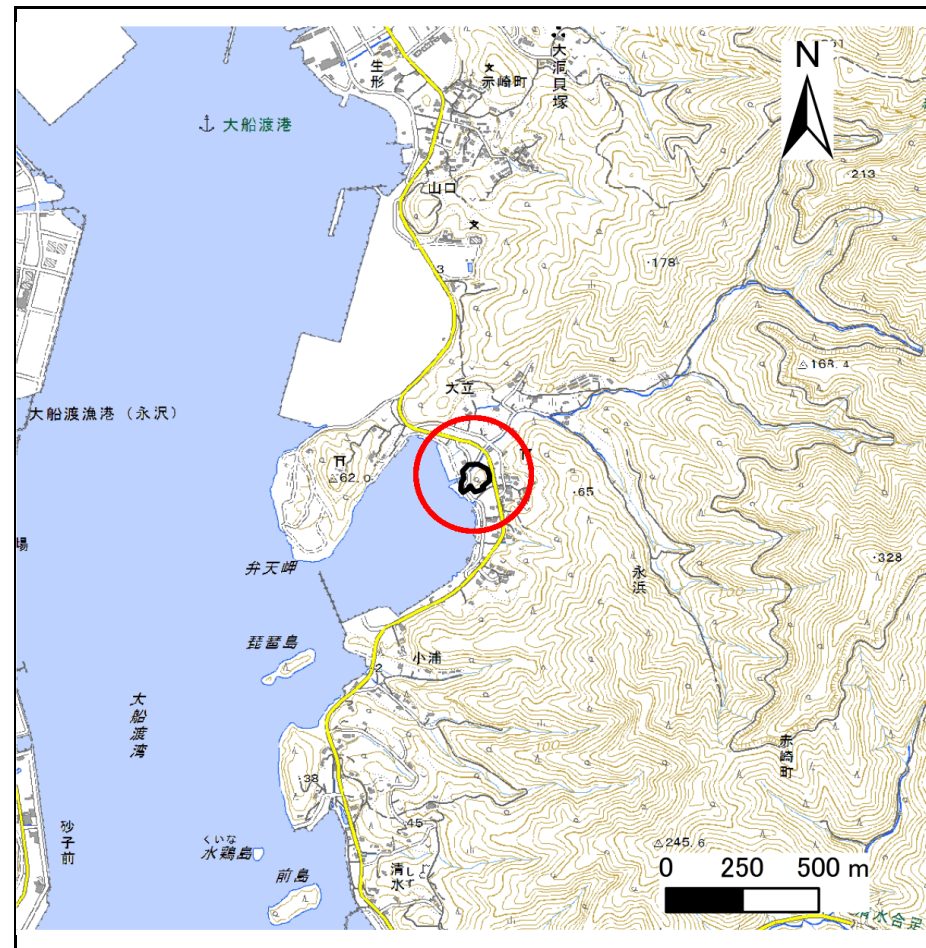
# 土砂災害防止に関する基礎調査(急傾斜地の崩壊)

表紙 概況、位置図

自然現象の種類	急傾斜地の崩壊
箇所番号	168B1073
箇所名	永浜-3
所在地	大船渡市赤崎町永浜
調査機関	沿岸広域振興局土木部大船渡土木センター



位置図(S=1:200,000)



概況図(S=1:25,000)

# 急傾斜地の崩壊区域調査

様式3-1 危害のおそれのある土地、著しい危害のおそれのある土地の設定図

調査年度

平成30年度

急傾斜地の位置

箇所番号

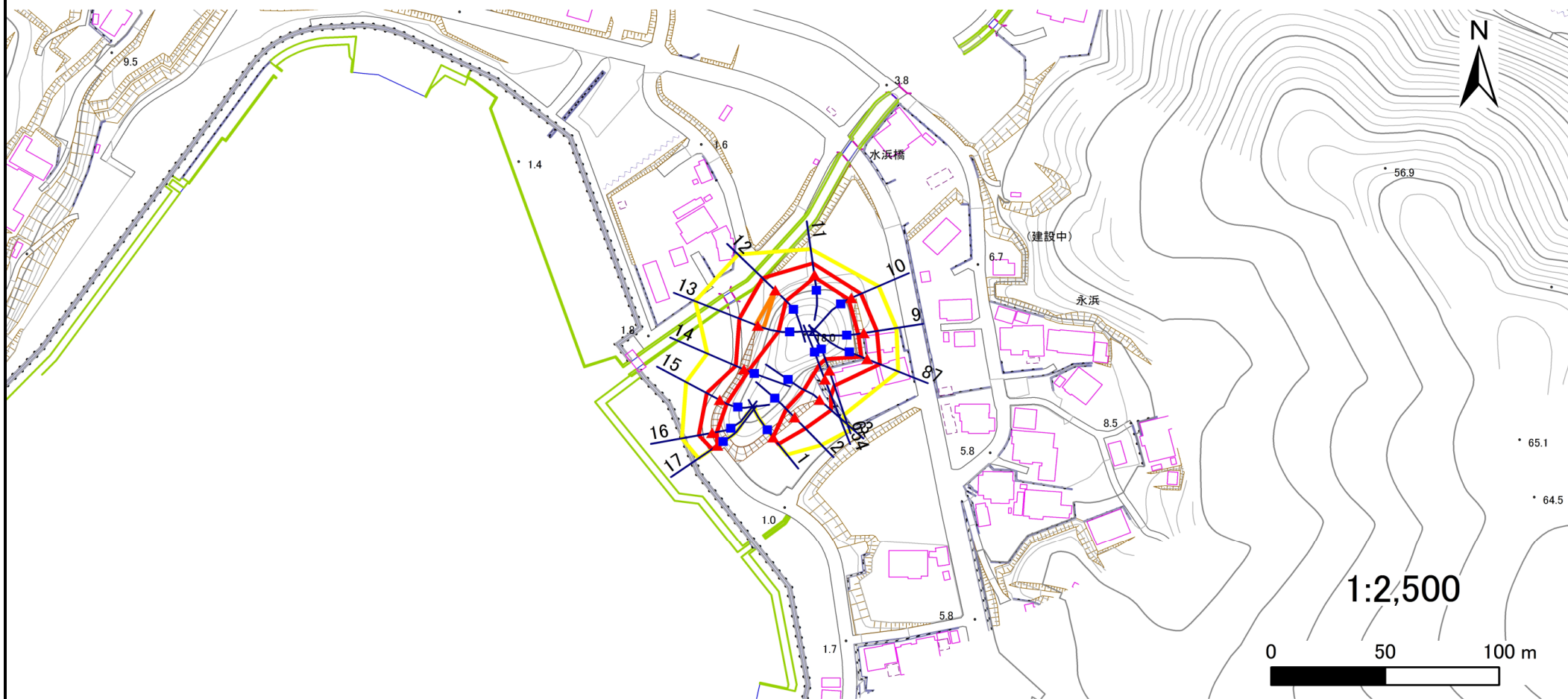
168B1073

箇所名

永浜-3

所在地

大船渡市赤崎町永浜



凡例

- 上端
- ▲ 下端

— 横断測線

— 危害のおそれのある土地の区域

— 著しい危害のおそれのある土地の区域

— 土石等の移動による力が $100\text{kN/m}^2$ を超える範囲

— 土石等の堆積高が $3\text{m}$ を超える範囲

## 急傾斜地の崩壊区域調査

様式3-2 建築物に作用すると想定される衝撃に関する事項(1/2)

調査年度	平成30年度
------	--------

急傾斜地の位置		箇所番号			箇所名				所在地							
		168B1073			永浜-3				大船渡市赤崎町永浜							
横断 測線 番号	急傾斜地の下端に隣接する土地								急傾斜地内							
	土石等の移動の高さと力の大きさ				土石等の堆積高さとの大きさ				土石等の移動の高さと力の大きさ				土石等の堆積高さとの大きさ			
	区分	高さ (m)	下端からの距離 (m)	力の大きさ (kN/m <sup>2</sup> )	区分	下端からの水平 距離(m)	高さ (m)	力の大きさ (kN/m <sup>2</sup> )	区分	高さ (m)	上端からの比高 (m)	力の大きさ (kN/m <sup>2</sup> )	区分	上端からの比高 (m)	高さ (m)	力の大きさ (kN/m <sup>2</sup> )
1	100kN/m <sup>2</sup> を超える	—	— ~ —	—	3mを超える	— ~ —	—	—	100kN/m <sup>2</sup> を超える	—	— ~ —	—	3mを超える	— ~ —	—	—
	それ以外	1.00	0.00 ~ 3.89	48.89	それ以外	0.00 ~ 3.89	2.10	10.63	それ以外	1.00	5.00 ~ 5.00	48.89	それ以外	5.00 ~ 5.00	2.10	10.63
2	100kN/m <sup>2</sup> を超える	—	— ~ —	—	3mを超える	— ~ —	—	—	100kN/m <sup>2</sup> を超える	—	— ~ —	—	3mを超える	— ~ —	—	—
	それ以外	1.00	0.00 ~ 6.97	88.36	それ以外	0.00 ~ 0.00	1.71	8.62	それ以外	1.00	5.00 ~ 8.71	88.36	それ以外	5.00 ~ 8.71	1.71	8.62
3	100kN/m <sup>2</sup> を超える	—	— ~ —	—	3mを超える	— ~ —	—	—	100kN/m <sup>2</sup> を超える	—	— ~ —	—	3mを超える	— ~ —	—	—
	それ以外	1.00	0.00 ~ 7.00	88.79	それ以外	0.00 ~ 0.00	1.58	7.97	それ以外	1.00	5.00 ~ 9.80	88.79	それ以外	5.00 ~ 9.80	1.58	7.97
4	100kN/m <sup>2</sup> を超える	1.00	0.00 ~ 0.03	100.50	3mを超える	— ~ —	—	—	100kN/m <sup>2</sup> を超える	1.00	10.55 ~ 10.64	100.50	3mを超える	— ~ —	—	—
	それ以外	1.00	0.03 ~ 7.82	100.00	それ以外	0.00 ~ 7.82	2.22	11.23	それ以外	1.00	5.00 ~ 10.55	100.00	それ以外	5.00 ~ 10.64	2.22	11.23
5	100kN/m <sup>2</sup> を超える	1.00	0.00 ~ 0.03	100.50	3mを超える	— ~ —	—	—	100kN/m <sup>2</sup> を超える	1.00	10.55 ~ 10.64	100.50	3mを超える	— ~ —	—	—
	それ以外	1.00	0.03 ~ 7.82	100.00	それ以外	0.00 ~ 7.82	1.80	9.10	それ以外	1.00	5.00 ~ 10.55	100.00	それ以外	5.00 ~ 10.64	1.80	9.10
6	100kN/m <sup>2</sup> を超える	—	— ~ —	—	3mを超える	— ~ —	—	—	100kN/m <sup>2</sup> を超える	—	— ~ —	—	3mを超える	— ~ —	—	—
	それ以外	1.00	0.00 ~ 7.34	93.61	それ以外	0.00 ~ 7.34	1.99	10.07	それ以外	1.00	5.00 ~ 10.64	93.61	それ以外	5.00 ~ 10.64	1.99	10.07
7	100kN/m <sup>2</sup> を超える	—	— ~ —	—	3mを超える	— ~ —	—	—	100kN/m <sup>2</sup> を超える	—	— ~ —	—	3mを超える	— ~ —	—	—
	それ以外	1.00	0.00 ~ 6.18	77.55	それ以外	0.00 ~ 6.18	1.87	9.47	それ以外	1.00	5.00 ~ 7.40	77.55	それ以外	5.00 ~ 7.40	1.87	9.47
8	100kN/m <sup>2</sup> を超える	—	— ~ —	—	3mを超える	— ~ —	—	—	100kN/m <sup>2</sup> を超える	—	— ~ —	—	3mを超える	— ~ —	—	—
	それ以外	1.00	0.00 ~ 6.18	77.55	それ以外	0.00 ~ 6.18	1.87	9.47	それ以外	1.00	5.00 ~ 7.40	77.55	それ以外	5.00 ~ 7.40	1.87	9.47
9	100kN/m <sup>2</sup> を超える	—	— ~ —	—	3mを超える	— ~ —	—	—	100kN/m <sup>2</sup> を超える	—	— ~ —	—	3mを超える	— ~ —	—	—
	それ以外	1.00	0.00 ~ 5.90	73.83	それ以外	0.00 ~ 5.90	1.95	9.87	それ以外	1.00	5.00 ~ 7.30	73.83	それ以外	5.00 ~ 7.30	1.95	9.87
10	100kN/m <sup>2</sup> を超える	—	— ~ —	—	3mを超える	— ~ —	—	—	100kN/m <sup>2</sup> を超える	—	— ~ —	—	3mを超える	— ~ —	—	—
	それ以外	1.00	0.00 ~ 4.71	58.76	それ以外	0.00 ~ 4.71	2.15	10.85	それ以外	1.00	5.00 ~ 6.60	58.76	それ以外	5.00 ~ 6.60	2.15	10.85
11	100kN/m <sup>2</sup> を超える	—	— ~ —	—	3mを超える	— ~ —	—	—	100kN/m <sup>2</sup> を超える	—	— ~ —	—	3mを超える	— ~ —	—	—
	それ以外	1.00	0.00 ~ 5.36	66.83	それ以外	0.00 ~ 5.36	1.84	9.28	それ以外	1.00	5.00 ~ 5.95	66.83	それ以外	5.00 ~ 5.95	1.84	9.28
12	100kN/m <sup>2</sup> を超える	1.00	0.00 ~ 0.06	100.89	3mを超える	— ~ —	—	—	100kN/m <sup>2</sup> を超える	1.00	11.39 ~ 11.56	100.89	3mを超える	— ~ —	—	—
	それ以外	1.00	0.06 ~ 7.85	100.00	それ以外	0.00 ~ 7.85	2.41	12.16	それ以外	1.00	5.00 ~ 11.39	100.00	それ以外	5.00 ~ 11.56	2.41	12.16
13	100kN/m <sup>2</sup> を超える	1.00	0.00 ~ 0.90	113.43	3mを超える	— ~ —	—	—	100kN/m <sup>2</sup> を超える	1.00	11.87 ~ 14.80	113.43	3mを超える	— ~ —	—	—
	それ以外	1.00	0.90 ~ 8.68	100.00	それ以外	0.00 ~ 8.68	2.46	12.45	それ以外	1.00	5.00 ~ 11.87	100.00	それ以外	5.00 ~ 14.80	2.46	12.45
14	100kN/m <sup>2</sup> を超える	—	— ~ —	—	3mを超える	— ~ —	—	—	100kN/m <sup>2</sup> を超える	—	— ~ —	—	3mを超える	— ~ —	—	—
	それ以外	1.00	0.00 ~ 3.87	48.55	それ以外	0.00 ~ 3.87	2.51	12.68	それ以外	1.00	5.00 ~ 8.84	48.55	それ以外	5.00 ~ 8.84	2.51	12.68
15	100kN/m <sup>2</sup> を超える	—	— ~ —	—	3mを超える	— ~ —	—	—	100kN/m <sup>2</sup> を超える	—	— ~ —	—	3mを超える	— ~ —	—	—
	それ以外	1.00	0.00 ~ 6.51	82.04	それ以外	0.00 ~ 6.51	1.95	9.87	それ以外	1.00	5.00 ~ 8.45	82.04	それ以外	5.00 ~ 8.45	1.95	9.87

## 急傾斜地の崩壊区域調書

様式3-2 建築物に作用すると想定される衝撃に関する事項(2/2)

調査年度

平成30年度

急傾斜地の位置		箇所番号			箇所名				所在地							
		168B1073			永浜-3				大船渡市赤崎町永浜							
横断 測線 番号	急傾斜地の下端に隣接する土地								急傾斜地内							
	土石等の移動の高さと力の大きさ				土石等の堆積高さとの大きさ				土石等の移動の高さと力の大きさ				土石等の堆積高さとの大きさ			
	区分	高さ (m)	下端からの距離 (m)	力の大きさ (kN/m <sup>2</sup> )	区分	下端からの水平 距離(m)	高さ (m)	力の大きさ (kN/m <sup>2</sup> )	区分	高さ (m)	上端からの比高 (m)	力の大きさ (kN/m <sup>2</sup> )	区分	上端からの比高 (m)	高さ (m)	力の大きさ (kN/m <sup>2</sup> )
16	100kN/m <sup>2</sup> を超える	—	— ~ —	—	3mを超える	— ~ —	—	—	100kN/m <sup>2</sup> を超える	—	— ~ —	—	3mを超える	— ~ —	—	—
	それ以外	1.00	0.00 ~ 5.92	74.08	それ以外	0.00 ~ 5.92	1.79	9.03	それ以外	1.00	5.00 ~ 6.72	74.08	それ以外	5.00 ~ 6.72	1.79	9.03
17	100kN/m <sup>2</sup> を超える	—	— ~ —	—	3mを超える	— ~ —	—	—	100kN/m <sup>2</sup> を超える	—	— ~ —	—	3mを超える	— ~ —	—	—
	それ以外	1.00	0.00 ~ 2.81	36.46	それ以外	0.00 ~ 2.81	2.37	12.00	それ以外	1.00	5.00 ~ 5.00	36.46	それ以外	5.00 ~ 5.00	2.37	12.00
	100kN/m <sup>2</sup> を超える		~		3mを超える	~			100kN/m <sup>2</sup> を超える		~		3mを超える	~		
	それ以外		~		それ以外	~			それ以外		~		それ以外	~		
	100kN/m <sup>2</sup> を超える		~		3mを超える	~			100kN/m <sup>2</sup> を超える		~		3mを超える	~		
	それ以外		~		それ以外	~			それ以外		~		それ以外	~		
	100kN/m <sup>2</sup> を超える		~		3mを超える	~			100kN/m <sup>2</sup> を超える		~		3mを超える	~		
	それ以外		~		それ以外	~			それ以外		~		それ以外	~		
	100kN/m <sup>2</sup> を超える		~		3mを超える	~			100kN/m <sup>2</sup> を超える		~		3mを超える	~		
	それ以外		~		それ以外	~			それ以外		~		それ以外	~		
	100kN/m <sup>2</sup> を超える		~		3mを超える	~			100kN/m <sup>2</sup> を超える		~		3mを超える	~		
	それ以外		~		それ以外	~			それ以外		~		それ以外	~		
	100kN/m <sup>2</sup> を超える		~		3mを超える	~			100kN/m <sup>2</sup> を超える		~		3mを超える	~		
	それ以外		~		それ以外	~			それ以外		~		それ以外	~		
	100kN/m <sup>2</sup> を超える		~		3mを超える	~			100kN/m <sup>2</sup> を超える		~		3mを超える	~		
	それ以外		~		それ以外	~			それ以外		~		それ以外	~		
	100kN/m <sup>2</sup> を超える		~		3mを超える	~			100kN/m <sup>2</sup> を超える		~		3mを超える	~		
	それ以外		~		それ以外	~			それ以外		~		それ以外	~		