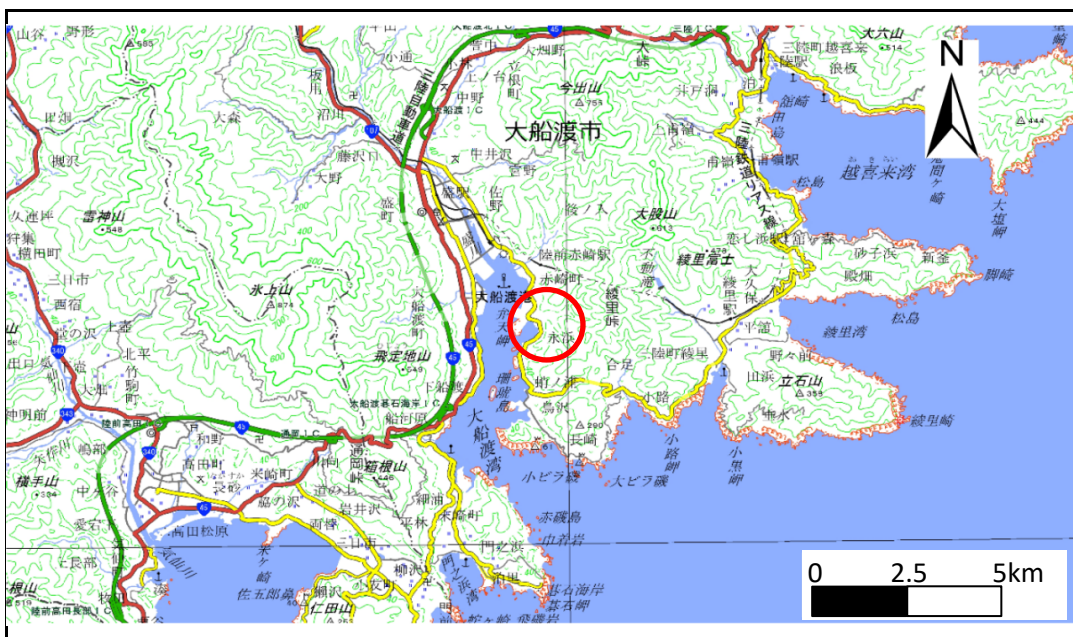


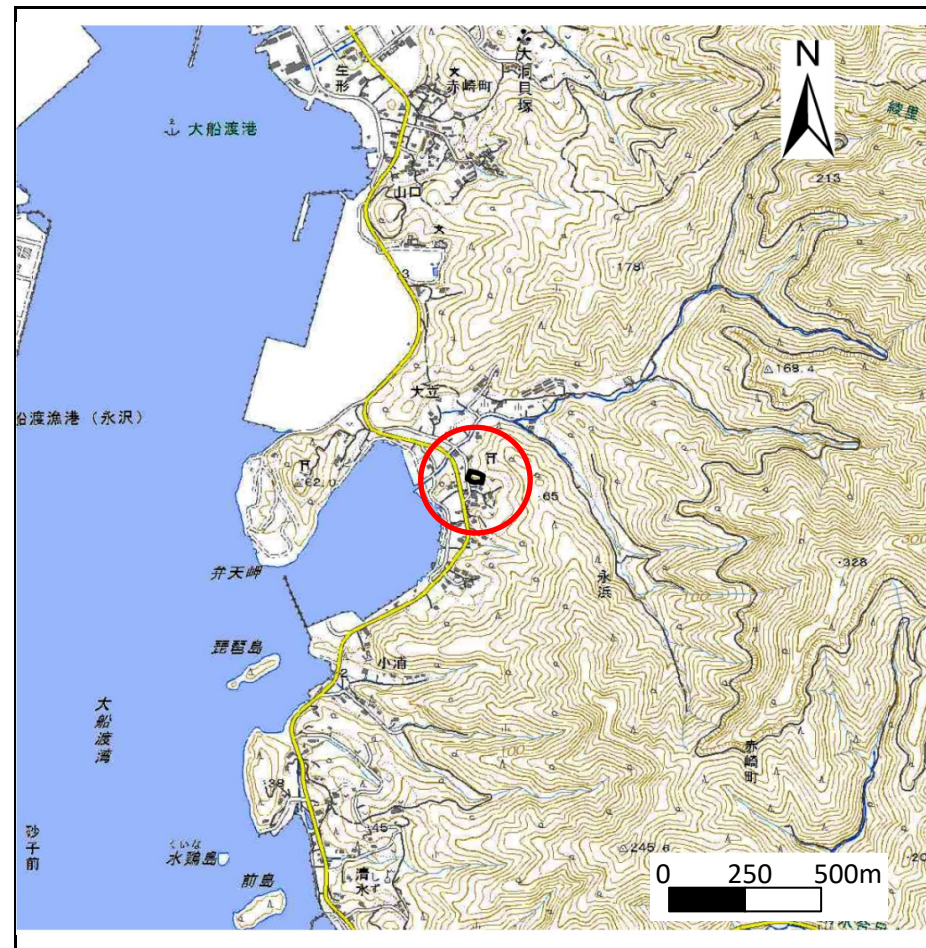
# 土砂災害防止に関する基礎調査(急傾斜地の崩壊)

表紙 概況、位置図

自然現象の種類	急傾斜地の崩壊
箇所番号	168B1072
箇所名	永浜-2
所在地	大船渡市赤崎町永浜
調査機関	沿岸広域振興局土木部大船渡土木センター



位置図(S=1:200,000)



概況図(S=1:25,000)

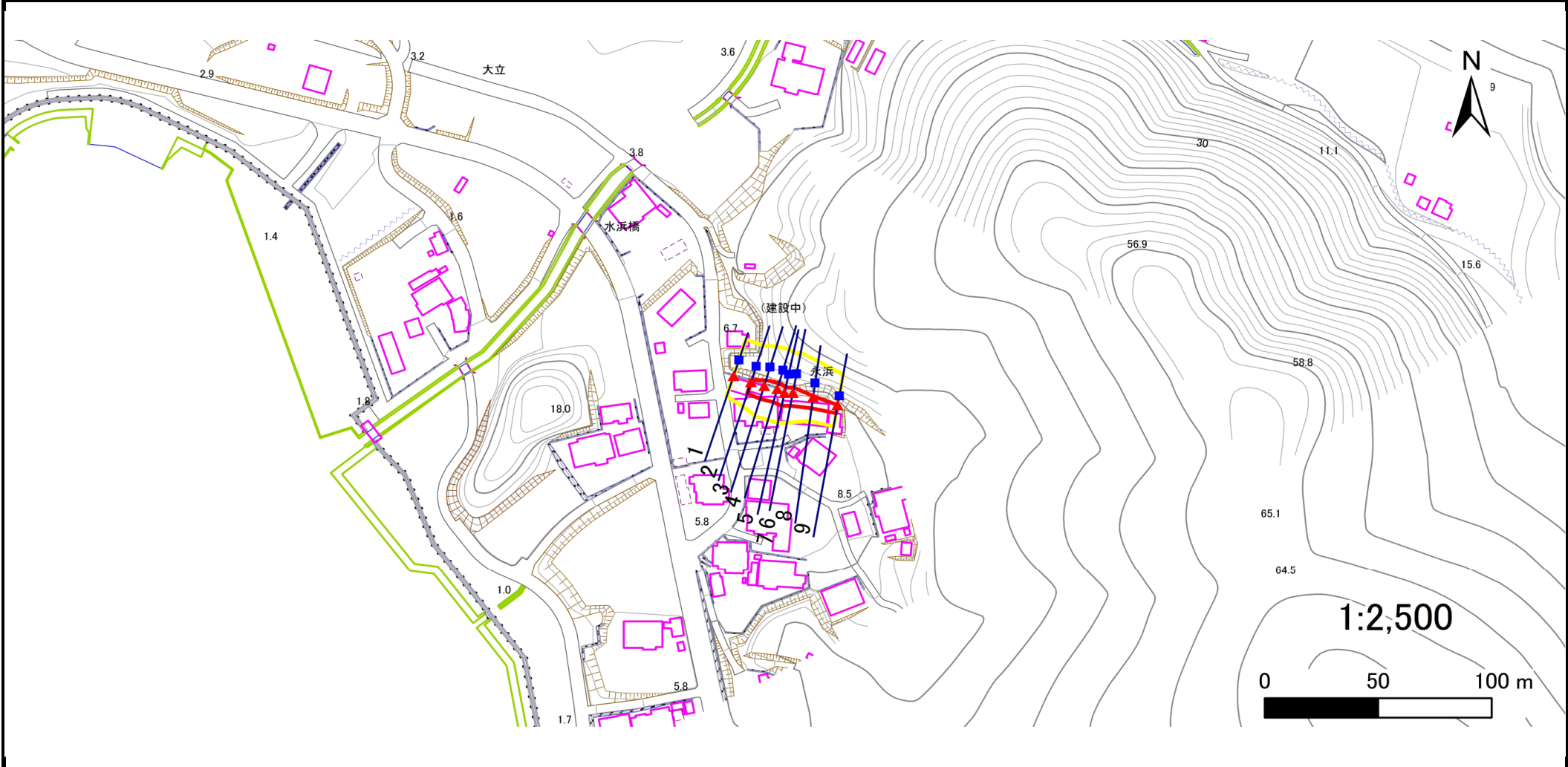
国土地理院の数値地図20000地図画像『一関』及び数値地図25000地図画像『大船渡』を掲載

# 急傾斜地の崩壊区域調査

様式3-1 危害のおそれのある土地、著しい危害のおそれのある土地の設定図

調査年度 #REF!

急傾斜地の位置 箇所番号 168B1072 箇所名 永浜-2 所在地 大船渡市赤崎町永浜



凡例	■ 上端	— 横断測線	▭ 危害のおそれのある土地の区域	▭ 土石等の移動による力が100kN/m <sup>2</sup> を超える範囲
	▲ 下端		▭ 著しい危害のおそれのある土地の区域	▭ 土石等の堆積高が3mを超える範囲

## 急傾斜地の崩壊区域調書

様式3-2 建築物に作用すると想定される衝撃に関する事項(1/1)

調査年度

平成30年度

急傾斜地の位置		箇所番号		168B1072		箇所名		永浜-2		所在地		大船渡市赤崎町永浜							
横断 測線 番号	急傾斜地の下端に隣接する土地								急傾斜地内										
	土石等の移動の高さと力の大きさ				土石等の堆積高さとの大きさ				土石等の移動の高さと力の大きさ				土石等の堆積高さとの大きさ						
	区分	高さ (m)	下端からの距離 (m)	力の大きさ (kN/m <sup>2</sup> )	区分	下端からの水平 距離(m)	高さ (m)	力の大きさ (kN/m <sup>2</sup> )	区分	高さ (m)	上端からの比高 (m)	力の大きさ (kN/m <sup>2</sup> )	区分	上端からの比高 (m)	高さ (m)	力の大きさ (kN/m <sup>2</sup> )			
1	100kN/m <sup>2</sup> を超える	—	—	—	3mを超える	—	—	—	100kN/m <sup>2</sup> を超える	—	—	—	3mを超える	—	—	—			
	それ以外	—	—	—	それ以外	—	—	—	それ以外	—	—	—	それ以外	—	—	—			
2	100kN/m <sup>2</sup> を超える	—	—	—	3mを超える	—	—	—	100kN/m <sup>2</sup> を超える	—	—	—	3mを超える	—	—	—			
	それ以外	1.00	0.00	~ 5.34	66.58	それ以外	0.00	~ 0.00	1.76	8.91	それ以外	1.00	5.00	~ 5.80	66.58	それ以外	5.00	~ 5.80	1.76
3	100kN/m <sup>2</sup> を超える	—	—	—	3mを超える	—	—	—	100kN/m <sup>2</sup> を超える	—	—	—	3mを超える	—	—	—			
	それ以外	1.00	0.00	~ 6.19	77.69	それ以外	0.00	~ 6.19	1.80	9.09	それ以外	1.00	5.00	~ 7.20	77.69	それ以外	5.00	~ 7.20	1.80
4	100kN/m <sup>2</sup> を超える	—	—	—	3mを超える	—	—	—	100kN/m <sup>2</sup> を超える	—	—	—	3mを超える	—	—	—			
	それ以外	1.00	0.00	~ 6.28	78.90	それ以外	0.00	~ 6.28	1.82	9.19	それ以外	1.00	5.00	~ 7.40	78.90	それ以外	5.00	~ 7.40	1.82
5	100kN/m <sup>2</sup> を超える	—	—	—	3mを超える	—	—	—	100kN/m <sup>2</sup> を超える	—	—	—	3mを超える	—	—	—			
	それ以外	1.00	0.00	~ 6.08	76.19	それ以外	0.00	~ 6.08	1.79	9.07	それ以外	1.00	5.00	~ 7.00	76.19	それ以外	5.00	~ 7.00	1.79
6	100kN/m <sup>2</sup> を超える	—	—	—	3mを超える	—	—	—	100kN/m <sup>2</sup> を超える	—	—	—	3mを超える	—	—	—			
	それ以外	1.00	0.00	~ 6.08	76.20	それ以外	0.00	~ 6.08	1.79	9.07	それ以外	1.00	5.00	~ 7.00	76.20	それ以外	5.00	~ 7.00	1.79
7	100kN/m <sup>2</sup> を超える	—	—	—	3mを超える	—	—	—	100kN/m <sup>2</sup> を超える	—	—	—	3mを超える	—	—	—			
	それ以外	1.00	0.00	~ 6.08	76.20	それ以外	0.00	~ 6.08	1.79	9.07	それ以外	1.00	5.00	~ 7.00	76.20	それ以外	5.00	~ 7.00	1.79
8	100kN/m <sup>2</sup> を超える	—	—	—	3mを超える	—	—	—	100kN/m <sup>2</sup> を超える	—	—	—	3mを超える	—	—	—			
	それ以外	1.00	0.00	~ 5.07	63.24	それ以外	0.00	~ 5.07	1.82	9.19	それ以外	1.00	5.00	~ 5.50	63.24	それ以外	5.00	~ 5.50	1.82
9	100kN/m <sup>2</sup> を超える	—	—	—	3mを超える	—	—	—	100kN/m <sup>2</sup> を超える	—	—	—	3mを超える	—	—	—			
	それ以外	1.00	0.00	~ 3.82	48.00	それ以外	0.00	~ 3.82	2.12	10.73	それ以外	1.00	5.00	~ 5.00	48.00	それ以外	5.00	~ 5.00	2.12
	100kN/m <sup>2</sup> を超える				3mを超える				100kN/m <sup>2</sup> を超える				3mを超える						
	それ以外				それ以外				それ以外				それ以外						
	100kN/m <sup>2</sup> を超える				3mを超える				100kN/m <sup>2</sup> を超える				3mを超える						
	それ以外				それ以外				それ以外				それ以外						
	100kN/m <sup>2</sup> を超える				3mを超える				100kN/m <sup>2</sup> を超える				3mを超える						
	それ以外				それ以外				それ以外				それ以外						
	100kN/m <sup>2</sup> を超える				3mを超える				100kN/m <sup>2</sup> を超える				3mを超える						
	それ以外				それ以外				それ以外				それ以外						
	100kN/m <sup>2</sup> を超える				3mを超える				100kN/m <sup>2</sup> を超える				3mを超える						
	それ以外				それ以外				それ以外				それ以外						