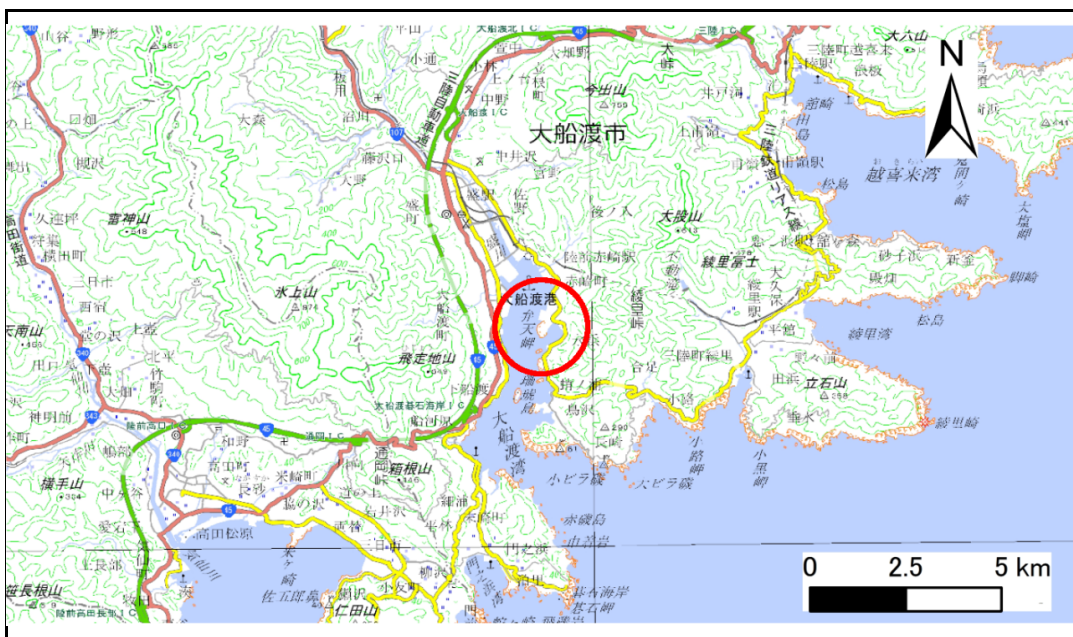


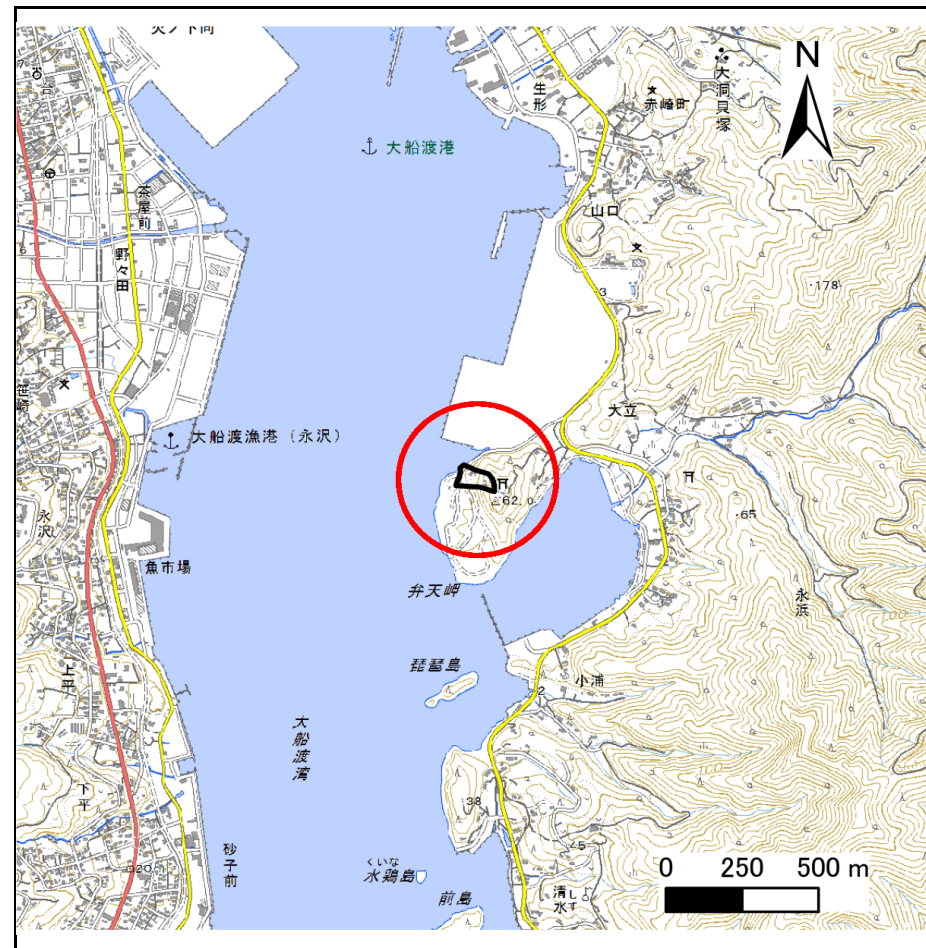
土砂災害防止に関する基礎調査(急傾斜地の崩壊)

表紙 概況、位置図

自然現象の種類	急傾斜地の崩壊
箇所番号	168B1069
箇所名	大立-5
所在地	大船渡市赤崎町大立
調査機関	沿岸広域振興局土木部大船渡土木センター



位置図(S=1:200,000)



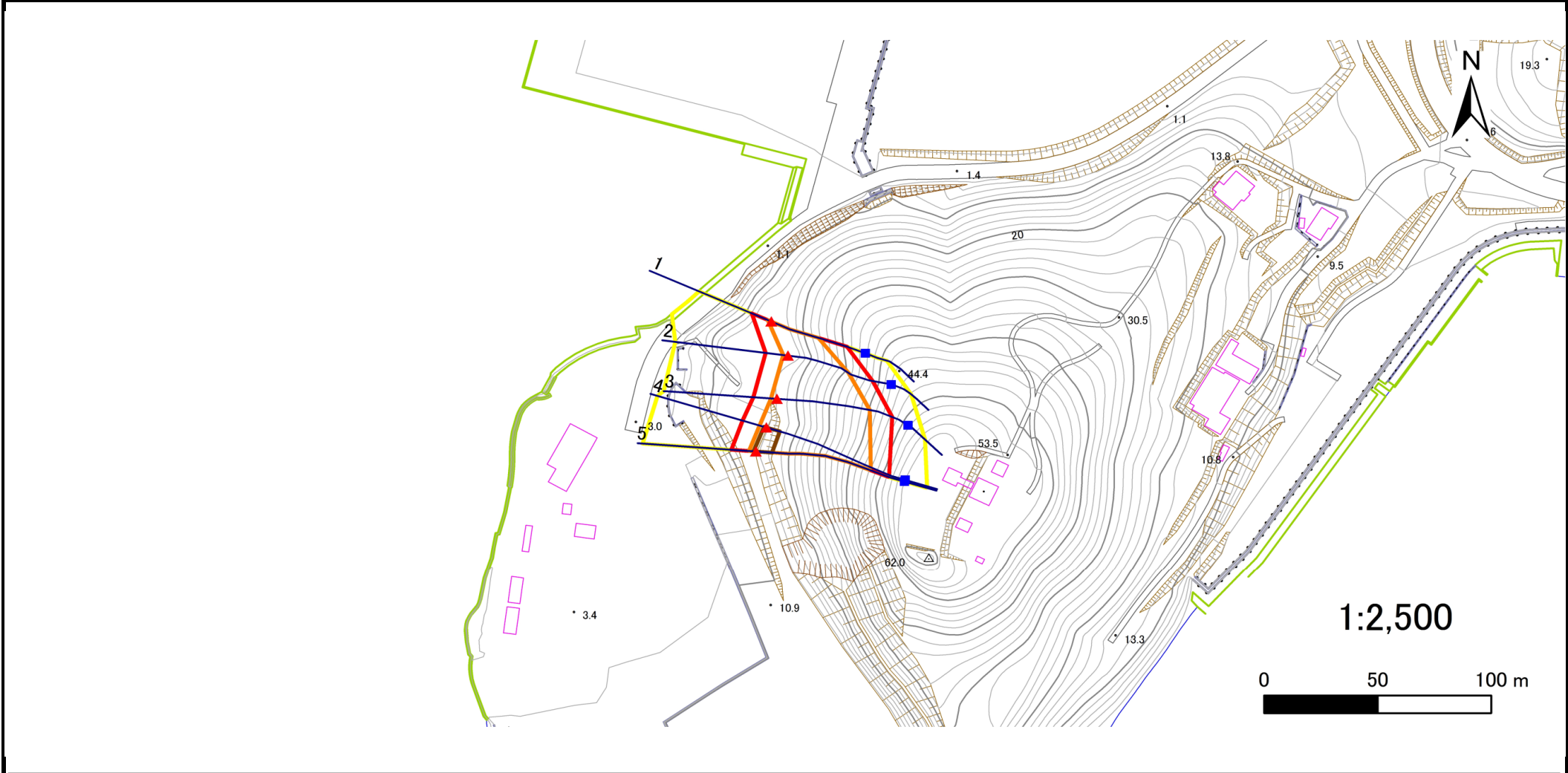
概況図(S=1:25,000)

急傾斜地の崩壊区域調査

様式3-1 危害のおそれのある土地、著しい危害のおそれのある土地の設定図

調査年度 平成30年度

急傾斜地の位置	箇所番号	168B1069	箇所名	大立-5	所在地	大船渡市赤崎町大立
---------	------	----------	-----	------	-----	-----------



凡例	■ 上端	— 横断測線	■ 危害のおそれのある土地の区域	■ 土石等の移動による力が100kN/m ² を超える範囲
	▲ 下端		■ 著しい危害のおそれのある土地の区域	■ 土石等の堆積高が3mを超える範囲

急傾斜地の崩壊区域調書

様式3-2 建築物に作用すると想定される衝撃に関する事項(1/1)

調査年度	平成30年度
------	--------

急傾斜地の位置		箇所番号			箇所名				所在地							
		168B1069			大立-5				大船渡市赤崎町大立							
横断 測線 番号	急傾斜地の下端に隣接する土地								急傾斜地内							
	土石等の移動の高さと力の大きさ				土石等の堆積高さとの大きさ				土石等の移動の高さと力の大きさ				土石等の堆積高さとの大きさ			
	区分	高さ (m)	下端からの距離 (m)	力の大きさ (kN/m ²)	区分	下端からの水平 距離(m)	高さ (m)	力の大きさ (kN/m ²)	区分	高さ (m)	上端からの比高 (m)	力の大きさ (kN/m ²)	区分	上端からの比高 (m)	高さ (m)	力の大きさ (kN/m ²)
1	100kN/m ² を超える	1.00	0.00 ~ 1.60	124.44	3mを超える	— ~ —	—	—	100kN/m ² を超える	1.00	12.69 ~ 25.41	124.44	3mを超える	— ~ —	—	—
	それ以外	1.00	1.60 ~ 9.38	100.00	それ以外	0.00 ~ 9.38	2.69	13.61	それ以外	1.00	5.00 ~ 12.69	100.00	それ以外	5.00 ~ 25.41	2.69	13.61
2	100kN/m ² を超える	1.00	0.00 ~ 2.09	132.35	3mを超える	— ~ —	—	—	100kN/m ² を超える	1.00	11.92 ~ 28.94	132.35	3mを超える	— ~ —	—	—
	それ以外	1.00	2.09 ~ 9.87	100.00	それ以外	0.00 ~ 9.87	2.75	13.88	それ以外	1.00	5.00 ~ 11.92	100.00	それ以外	5.00 ~ 28.94	2.75	13.88
3	100kN/m ² を超える	1.00	0.00 ~ 2.54	139.88	3mを超える	— ~ —	—	—	100kN/m ² を超える	1.00	11.51 ~ 37.35	139.88	3mを超える	— ~ —	—	—
	それ以外	1.00	2.54 ~ 10.33	100.00	それ以外	0.00 ~ 10.33	2.89	14.58	それ以外	1.00	5.00 ~ 11.51	100.00	それ以外	5.00 ~ 37.35	2.89	14.58
4	100kN/m ² を超える	1.00	0.00 ~ 3.06	148.81	3mを超える	0.00 ~ 1.00	3.45	17.41	100kN/m ² を超える	1.00	10.93 ~ 44.24	148.81	3mを超える	40.00 ~ 44.24	3.45	17.41
	それ以外	1.00	3.06 ~ 10.85	100.00	それ以外	1.00 ~ 10.85	3.00	15.16	それ以外	1.00	5.00 ~ 10.93	100.00	それ以外	5.00 ~ 40.00	3.00	15.16
5	100kN/m ² を超える	1.00	0.00 ~ 3.00	147.62	3mを超える	0.00 ~ 0.97	3.43	17.32	100kN/m ² を超える	1.00	11.01 ~ 44.72	147.62	3mを超える	40.00 ~ 44.72	3.43	17.32
	それ以外	1.00	3.00 ~ 10.78	100.00	それ以外	0.97 ~ 10.78	3.00	15.16	それ以外	1.00	5.00 ~ 11.01	100.00	それ以外	5.00 ~ 40.00	3.00	15.16
	100kN/m ² を超える		~		3mを超える	~			100kN/m ² を超える		~		3mを超える	~		
	それ以外		~		それ以外	~			それ以外		~		それ以外	~		
	100kN/m ² を超える		~		3mを超える	~			100kN/m ² を超える		~		3mを超える	~		
	それ以外		~		それ以外	~			それ以外		~		それ以外	~		
	100kN/m ² を超える		~		3mを超える	~			100kN/m ² を超える		~		3mを超える	~		
	それ以外		~		それ以外	~			それ以外		~		それ以外	~		
	100kN/m ² を超える		~		3mを超える	~			100kN/m ² を超える		~		3mを超える	~		
	それ以外		~		それ以外	~			それ以外		~		それ以外	~		
	100kN/m ² を超える		~		3mを超える	~			100kN/m ² を超える		~		3mを超える	~		
	それ以外		~		それ以外	~			それ以外		~		それ以外	~		
	100kN/m ² を超える		~		3mを超える	~			100kN/m ² を超える		~		3mを超える	~		
	それ以外		~		それ以外	~			それ以外		~		それ以外	~		