

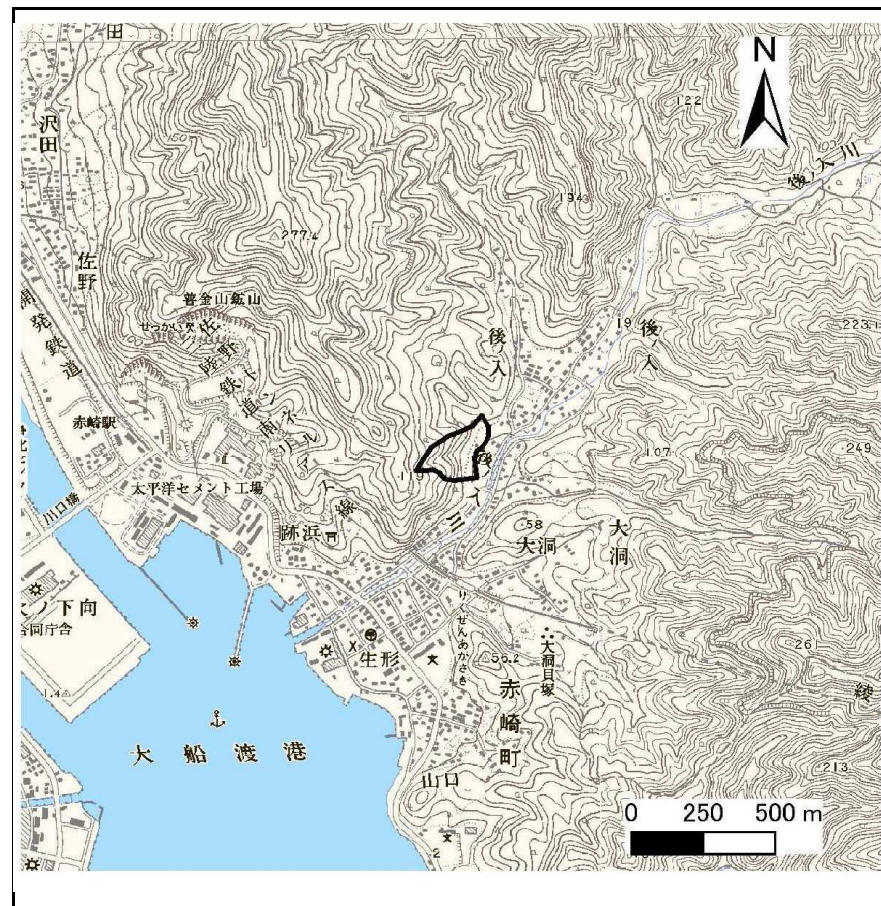
土砂災害防止に関する基礎調査(急傾斜地の崩壊)

表紙 概況、位置図

| | |
|---------|---------------------|
| 自然現象の種類 | 急傾斜地の崩壊 |
| 箇所番号 | 168B1063 |
| 箇所名 | 後ノ入-15 |
| 所在地 | 大船渡市赤崎町字後ノ入 |
| 調査機関 | 沿岸広域振興局土木部大船渡土木センター |



位置図(S=1:200,000)



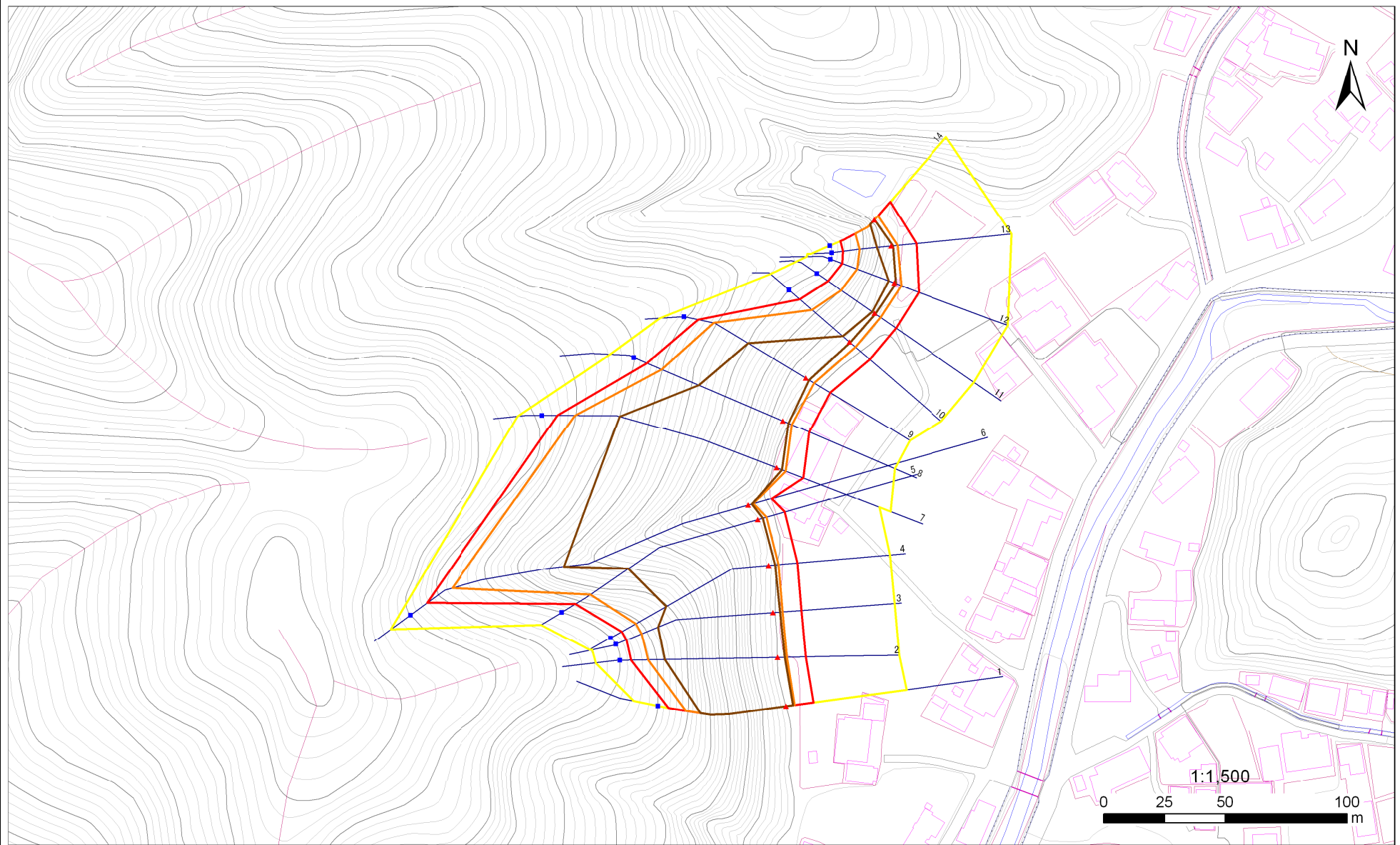
概況図(S=1:25,000)

急傾斜地の崩壊区域調査

様式3-1 危害のおそれのある土地、著しい危害のおそれのある土地の設定図

調査年度 平成23年度

急傾斜地の位置 箇所番号 168B1063 箇所名 後ノ入-15 所在地 大船渡市赤崎町字後ノ入



- | | | | | |
|----|------|--------|---------------------|--|
| 凡例 | ■ 上端 | — 横断測線 | — 危害のおそれのある土地の区域 | — 土石等の移動による力が100kN/m ² を超える範囲 |
| | ▲ 下端 | | — 著しい危害のおそれのある土地の区域 | — 土石等の堆積高が3mを超える範囲 |

急傾斜地の崩壊区域調書

様式3-2 建築物に作用すると想定される衝撃に関する事項(1/1)

調査年度

平成23年度

| 急傾斜地の位置 | | 168B1063 | | | 箇所名 | | | | 後ノ入-15 | | 所在地 | | 大船渡市赤崎町字後ノ入 | | | |
|----------------|---------------------------|-----------|----------------|-------------------------------|---------------|------------------|-----------|-------------------------------|---------------------------|-----------|----------------|-------------------------------|---------------|----------------|-----------|-------------------------------|
| 横断 測線 番号 | 急傾斜地の下端に隣接する土地 | | | | | | | | 急傾斜地内 | | | | | | | |
| | 土石等の移動の高さと力の大きさ | | | | 土石等の堆積高さとの大きさ | | | | 土石等の移動の高さと力の大きさ | | | | 土石等の堆積高さとの大きさ | | | |
| | 区分 | 高さ (m) | 下端からの距離 (m) | 力の大きさ (kN/m ²) | 区分 | 下端からの水平 距離(m) | 高さ (m) | 力の大きさ (kN/m ²) | 区分 | 高さ (m) | 上端からの比高 (m) | 力の大きさ (kN/m ²) | 区分 | 上端からの比高 (m) | 高さ (m) | 力の大きさ (kN/m ²) |
| 1 | 100kN/m ² を超える | 1.00 | 0.00 ~ 3.67 | 159.42 | 3mを超える | 0.00 ~ 2.96 | 4.74 | 23.97 | 100kN/m ² を超える | 1.00 | 13.05 ~ 60.00 | 159.42 | 3mを超える | 20.00 ~ 60.00 | 4.74 | 23.97 |
| | それ以外 | 1.00 | 3.67 ~ 11.45 | 100.00 | それ以外 | 2.96 ~ 11.45 | 3.00 | 15.16 | それ以外 | 1.00 | 5.00 ~ 13.05 | 100.00 | それ以外 | 5.00 ~ 20.00 | 3.00 | 15.16 |
| 2 | 100kN/m ² を超える | 1.00 | 0.00 ~ 3.86 | 162.89 | 3mを超える | 0.00 ~ 2.90 | 4.66 | 23.56 | 100kN/m ² を超える | 1.00 | 12.50 ~ 70.16 | 162.89 | 3mを超える | 20.00 ~ 70.16 | 4.66 | 23.56 |
| | それ以外 | 1.00 | 3.86 ~ 11.64 | 100.00 | それ以外 | 2.90 ~ 11.64 | 3.00 | 15.16 | それ以外 | 1.00 | 5.00 ~ 12.50 | 100.00 | それ以外 | 5.00 ~ 20.00 | 3.00 | 15.16 |
| 3 | 100kN/m ² を超える | 1.00 | 0.00 ~ 3.91 | 163.87 | 3mを超える | 0.00 ~ 2.87 | 4.62 | 23.38 | 100kN/m ² を超える | 1.00 | 12.28 ~ 71.00 | 163.87 | 3mを超える | 20.00 ~ 71.00 | 4.62 | 23.38 |
| | それ以外 | 1.00 | 3.91 ~ 11.70 | 100.00 | それ以外 | 2.87 ~ 11.70 | 3.00 | 15.16 | それ以外 | 1.00 | 5.00 ~ 12.28 | 100.00 | それ以外 | 5.00 ~ 20.00 | 3.00 | 15.16 |
| 4 | 100kN/m ² を超える | 1.00 | 0.00 ~ 4.09 | 167.11 | 3mを超える | 0.00 ~ 2.68 | 4.42 | 22.33 | 100kN/m ² を超える | 1.00 | 11.27 ~ 69.14 | 167.11 | 3mを超える | 25.00 ~ 69.14 | 4.42 | 22.33 |
| | それ以外 | 1.00 | 4.09 ~ 11.88 | 100.00 | それ以外 | 2.68 ~ 11.88 | 3.00 | 15.16 | それ以外 | 1.00 | 5.00 ~ 11.27 | 100.00 | それ以外 | 5.00 ~ 25.00 | 3.00 | 15.16 |
| 5 | 100kN/m ² を超える | 1.00 | 0.00 ~ 3.77 | 161.31 | 3mを超える | 0.00 ~ 2.22 | 4.02 | 20.31 | 100kN/m ² を超える | 1.00 | 10.53 ~ 68.72 | 161.31 | 3mを超える | 25.00 ~ 68.72 | 4.02 | 20.31 |
| | それ以外 | 1.00 | 3.77 ~ 11.56 | 100.00 | それ以外 | 2.22 ~ 11.56 | 3.00 | 15.16 | それ以外 | 1.00 | 5.00 ~ 10.53 | 100.00 | それ以外 | 5.00 ~ 25.00 | 3.00 | 15.16 |
| 6 | 100kN/m ² を超える | 1.00 | 0.00 ~ 2.27 | 135.41 | 3mを超える | 0.00 ~ 1.55 | 3.60 | 18.21 | 100kN/m ² を超える | 1.00 | 12.28 ~ 87.32 | 135.41 | 3mを超える | 40.00 ~ 87.32 | 3.60 | 18.21 |
| | それ以外 | 1.00 | 2.27 ~ 10.06 | 100.00 | それ以外 | 1.55 ~ 10.06 | 3.00 | 15.16 | それ以外 | 1.00 | 5.00 ~ 12.28 | 100.00 | それ以外 | 5.00 ~ 40.00 | 3.00 | 15.16 |
| 7 | 100kN/m ² を超える | 1.00 | 0.00 ~ 3.85 | 162.79 | 3mを超える | 0.00 ~ 2.27 | 4.06 | 20.50 | 100kN/m ² を超える | 1.00 | 10.53 ~ 77.90 | 162.79 | 3mを超える | 25.00 ~ 77.90 | 4.06 | 20.50 |
| | それ以外 | 1.00 | 3.85 ~ 11.64 | 100.00 | それ以外 | 2.27 ~ 11.64 | 3.00 | 15.16 | それ以外 | 1.00 | 5.00 ~ 10.53 | 100.00 | それ以外 | 5.00 ~ 25.00 | 3.00 | 15.16 |
| 8 | 100kN/m ² を超える | 1.00 | 0.00 ~ 4.02 | 165.88 | 3mを超える | 0.00 ~ 2.49 | 4.24 | 21.42 | 100kN/m ² を超える | 1.00 | 10.74 ~ 57.42 | 165.88 | 3mを超える | 25.00 ~ 57.42 | 4.24 | 21.42 |
| | それ以外 | 1.00 | 4.02 ~ 11.81 | 100.00 | それ以外 | 2.49 ~ 11.81 | 3.00 | 15.16 | それ以外 | 1.00 | 5.00 ~ 10.74 | 100.00 | それ以外 | 5.00 ~ 25.00 | 3.00 | 15.16 |
| 9 | 100kN/m ² を超える | 1.00 | 0.00 ~ 3.95 | 164.58 | 3mを超える | 0.00 ~ 1.60 | 3.84 | 19.43 | 100kN/m ² を超える | 1.00 | 10.75 ~ 48.94 | 164.58 | 3mを超える | 25.00 ~ 48.94 | 3.84 | 19.43 |
| | それ以外 | 1.00 | 3.95 ~ 11.74 | 100.00 | それ以外 | 1.60 ~ 11.74 | 3.00 | 15.16 | それ以外 | 1.00 | 5.00 ~ 10.75 | 100.00 | それ以外 | 5.00 ~ 25.00 | 3.00 | 15.16 |
| 10 | 100kN/m ² を超える | 1.00 | 0.00 ~ 3.23 | 151.76 | 3mを超える | 0.00 ~ 0.33 | 3.19 | 16.10 | 100kN/m ² を超える | 1.00 | 10.71 ~ 28.10 | 151.76 | 3mを超える | 25.00 ~ 28.10 | 3.19 | 16.10 |
| | それ以外 | 1.00 | 3.23 ~ 11.02 | 100.00 | それ以外 | 0.33 ~ 11.02 | 3.00 | 15.16 | それ以外 | 1.00 | 5.00 ~ 10.71 | 100.00 | それ以外 | 5.00 ~ 25.00 | 3.00 | 15.16 |
| 11 | 100kN/m ² を超える | 1.00 | 0.00 ~ 3.03 | 148.26 | 3mを超える | 0.00 ~ 0.44 | 3.26 | 16.49 | 100kN/m ² を超える | 1.00 | 10.96 ~ 25.98 | 148.26 | 3mを超える | 25.00 ~ 25.98 | 3.26 | 16.49 |
| | それ以外 | 1.00 | 3.03 ~ 10.82 | 100.00 | それ以外 | 0.44 ~ 10.82 | 3.00 | 15.16 | それ以外 | 1.00 | 5.00 ~ 10.96 | 100.00 | それ以外 | 5.00 ~ 25.00 | 3.00 | 15.16 |
| 12 | 100kN/m ² を超える | 1.00 | 0.00 ~ 3.04 | 148.37 | 3mを超える | 0.00 ~ 0.60 | 3.37 | 17.06 | 100kN/m ² を超える | 1.00 | 11.50 ~ 27.51 | 148.37 | 3mを超える | 25.00 ~ 27.51 | 3.37 | 17.06 |
| | それ以外 | 1.00 | 3.04 ~ 10.82 | 100.00 | それ以外 | 0.60 ~ 10.82 | 3.00 | 15.16 | それ以外 | 1.00 | 5.00 ~ 11.50 | 100.00 | それ以外 | 5.00 ~ 25.00 | 3.00 | 15.16 |
| 13 | 100kN/m ² を超える | 1.00 | 0.00 ~ 2.68 | 142.23 | 3mを超える | 0.00 ~ 0.75 | 3.49 | 17.66 | 100kN/m ² を超える | 1.00 | 12.31 ~ 26.31 | 142.23 | 3mを超える | 20.00 ~ 26.31 | 3.49 | 17.66 |
| | それ以外 | 1.00 | 2.68 ~ 10.47 | 100.00 | それ以外 | 0.75 ~ 10.47 | 3.00 | 15.16 | それ以外 | 1.00 | 5.00 ~ 12.31 | 100.00 | それ以外 | 5.00 ~ 20.00 | 3.00 | 15.16 |
| 14 | 100kN/m ² を超える | 1.00 | 0.00 ~ 2.26 | 135.25 | 3mを超える | 0.00 ~ 0.14 | 3.10 | 15.67 | 100kN/m ² を超える | 1.00 | 12.29 ~ 22.66 | 135.25 | 3mを超える | 20.00 ~ 22.66 | 3.10 | 15.67 |
| | それ以外 | 1.00 | 2.26 ~ 10.05 | 100.00 | それ以外 | 0.14 ~ 10.05 | 3.00 | 15.16 | それ以外 | 1.00 | 5.00 ~ 12.29 | 100.00 | それ以外 | 5.00 ~ 20.00 | 3.00 | 15.16 |
| | 100kN/m ² を超える | | ~ | | 3mを超える | ~ | | | 100kN/m ² を超える | | ~ | | 3mを超える | ~ | | |
| | それ以外 | | ~ | | それ以外 | ~ | | | それ以外 | | ~ | | それ以外 | ~ | | |