

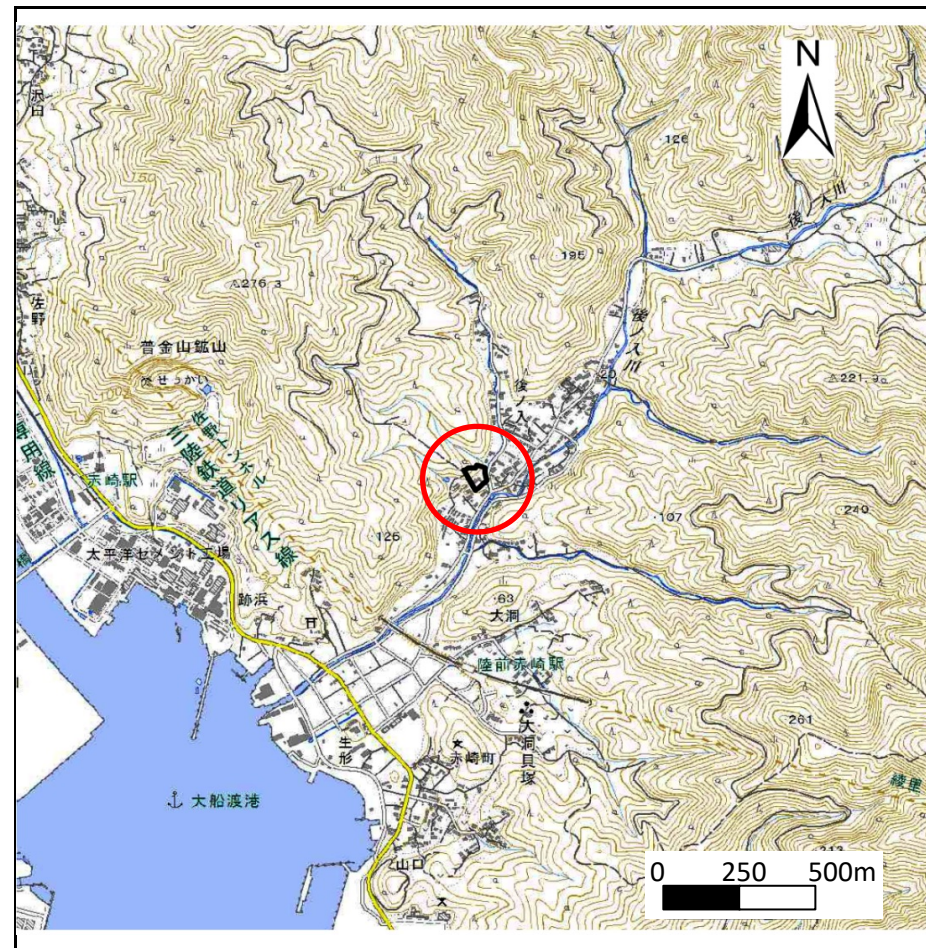
# 土砂災害防止に関する基礎調査(急傾斜地の崩壊)

表紙 概況、位置図

自然現象の種類	急傾斜地の崩壊
箇所番号	168B1061
箇所名	後ノ入-13
所在地	大船渡市赤崎町後ノ入
調査機関	沿岸広域振興局土木部大船渡土木センター



位置図(S=1:200,000)



概況図(S=1:25,000)

国土地理院の数値地図20000地図画像『一関』及び数値地図25000地図画像『大船渡』を掲載



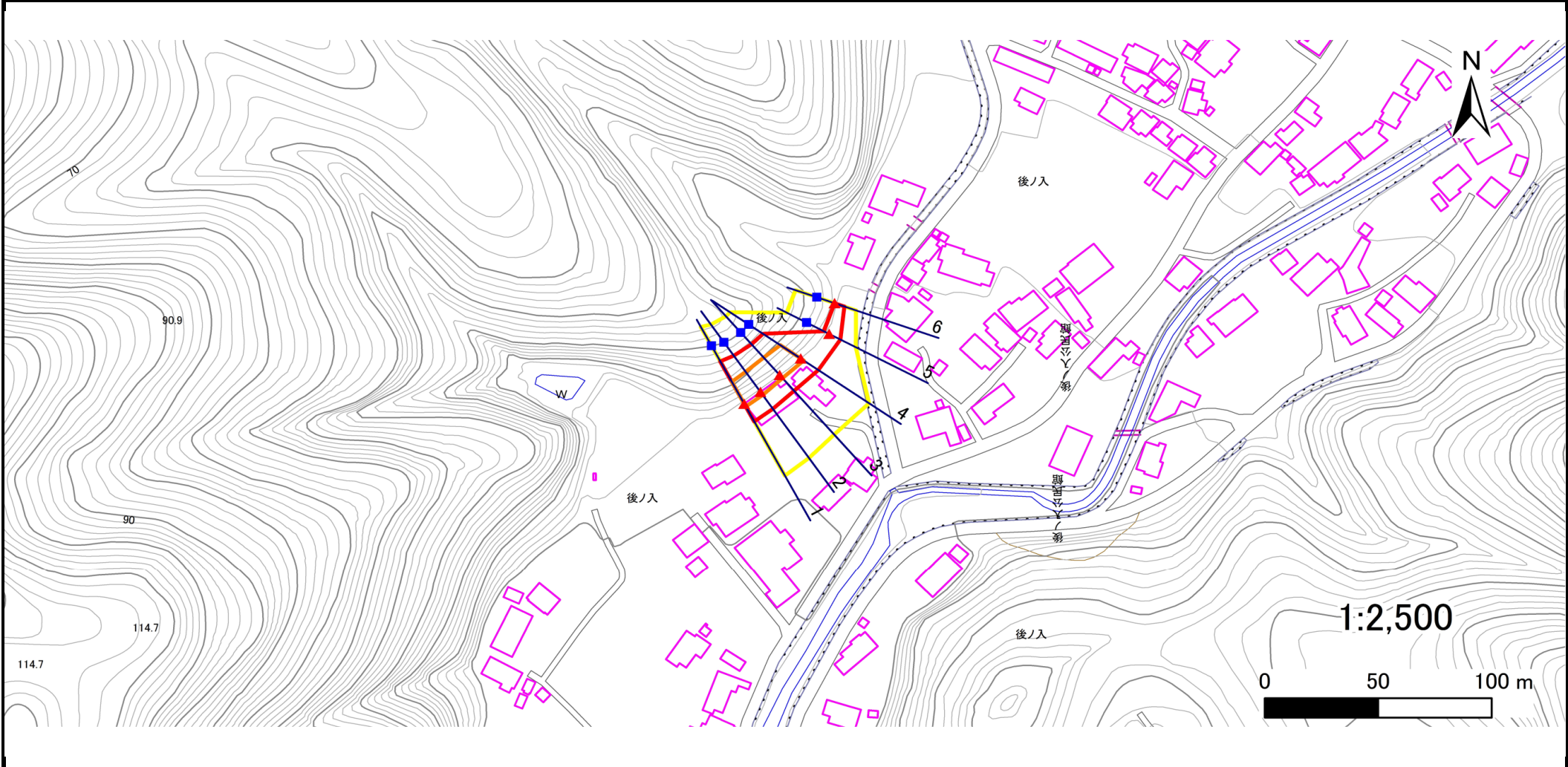
# 急傾斜地の崩壊区域調査

様式3-1 危害のおそれのある土地、著しい危害のおそれのある土地の設定図

調査年度

#REF!

急傾斜地の位置	箇所番号	168B1061	箇所名	後ノ入-13	所在地	大船渡市赤崎町後ノ入
---------	------	----------	-----	--------	-----	------------



- |    |      |        |                     |  |
|----|------|--------|---------------------|--|
| 凡例 | ■ 上端 | — 横断測線 | — 危害のおそれのある土地の区域    | — 土石等の移動による力が100kN/m <sup>2</sup> を超える範囲 |
|    | ▲ 下端 | — 横断測線 | — 著しい危害のおそれのある土地の区域 | — 土石等の堆積高が3mを超える範囲                       |

## 急傾斜地の崩壊区域調書

様式3-2 建築物に作用すると想定される衝撃に関する事項(1/1)

調査年度

平成30年度

急傾斜地の位置		箇所番号			箇所名				所在地							
		168B1061			後ノ入-13				大船渡市赤崎町後ノ入							
横断 測線 番号	急傾斜地の下端に隣接する土地								急傾斜地内							
	土石等の移動の高さと力の大きさ				土石等の堆積高さとの大きさ				土石等の移動の高さと力の大きさ				土石等の堆積高さとの大きさ			
	区分	高さ (m)	下端からの距離 (m)	力の大きさ (kN/m <sup>2</sup> )	区分	下端からの水平 距離(m)	高さ (m)	力の大きさ (kN/m <sup>2</sup> )	区分	高さ (m)	上端からの比高 (m)	力の大きさ (kN/m <sup>2</sup> )	区分	上端からの比高 (m)	高さ (m)	力の大きさ (kN/m <sup>2</sup> )
1	100kN/m <sup>2</sup> を超える	1.00	0.00 ~ 1.45	122.00	3mを超える	— ~ —	—	—	100kN/m <sup>2</sup> を超える	1.00	11.62 ~ 18.77	122.00	3mを超える	— ~ —	—	—
	それ以外	1.00	1.45 ~ 9.23	100.00	それ以外	0.00 ~ 9.23	2.16	10.92	それ以外	1.00	5.00 ~ 11.62	100.00	それ以外	5.00 ~ 18.77	2.16	10.92
2	100kN/m <sup>2</sup> を超える	1.00	0.00 ~ 1.72	126.42	3mを超える	— ~ —	—	—	100kN/m <sup>2</sup> を超える	1.00	10.99 ~ 18.55	126.42	3mを超える	— ~ —	—	—
	それ以外	1.00	1.72 ~ 9.51	100.00	それ以外	0.00 ~ 9.51	2.23	11.26	それ以外	1.00	5.00 ~ 10.99	100.00	それ以外	5.00 ~ 18.55	2.23	11.26
3	100kN/m <sup>2</sup> を超える	1.00	0.00 ~ 1.86	128.60	3mを超える	— ~ —	—	—	100kN/m <sup>2</sup> を超える	1.00	10.69 ~ 18.23	128.60	3mを超える	— ~ —	—	—
	それ以外	1.00	1.86 ~ 9.64	100.00	それ以外	0.00 ~ 9.64	2.28	11.54	それ以外	1.00	5.00 ~ 10.69	100.00	それ以外	5.00 ~ 18.23	2.28	11.54
4	100kN/m <sup>2</sup> を超える	1.00	0.00 ~ 1.64	125.12	3mを超える	— ~ —	—	—	100kN/m <sup>2</sup> を超える	1.00	11.05 ~ 18.23	125.12	3mを超える	— ~ —	—	—
	それ以外	1.00	1.64 ~ 9.43	100.00	それ以外	0.00 ~ 9.43	2.22	11.21	それ以外	1.00	5.00 ~ 11.05	100.00	それ以外	5.00 ~ 18.23	2.22	11.21
5	100kN/m <sup>2</sup> を超える	—	— ~ —	—	3mを超える	— ~ —	—	—	100kN/m <sup>2</sup> を超える	—	— ~ —	—	3mを超える	— ~ —	—	—
	それ以外	1.00	0.00 ~ 5.56	69.40	それ以外	0.00 ~ 0.00	1.58	7.99	それ以外	1.00	5.00 ~ 6.58	69.40	それ以外	5.00 ~ 6.58	1.58	7.99
6	100kN/m <sup>2</sup> を超える	—	— ~ —	—	3mを超える	— ~ —	—	—	100kN/m <sup>2</sup> を超える	—	— ~ —	—	3mを超える	— ~ —	—	—
	それ以外	1.00	0.00 ~ 4.63	57.73	それ以外	0.00 ~ 0.00	1.60	8.10	それ以外	1.00	5.00 ~ 5.00	57.73	それ以外	5.00 ~ 5.00	1.60	8.10
	100kN/m <sup>2</sup> を超える		~		3mを超える	~			100kN/m <sup>2</sup> を超える		~		3mを超える	~		
	それ以外		~		それ以外	~			それ以外		~		それ以外	~		
	100kN/m <sup>2</sup> を超える		~		3mを超える	~			100kN/m <sup>2</sup> を超える		~		3mを超える	~		
	それ以外		~		それ以外	~			それ以外		~		それ以外	~		
	100kN/m <sup>2</sup> を超える		~		3mを超える	~			100kN/m <sup>2</sup> を超える		~		3mを超える	~		
	それ以外		~		それ以外	~			それ以外		~		それ以外	~		
	100kN/m <sup>2</sup> を超える		~		3mを超える	~			100kN/m <sup>2</sup> を超える		~		3mを超える	~		
	それ以外		~		それ以外	~			それ以外		~		それ以外	~		
	100kN/m <sup>2</sup> を超える		~		3mを超える	~			100kN/m <sup>2</sup> を超える		~		3mを超える	~		
	それ以外		~		それ以外	~			それ以外		~		それ以外	~		
	100kN/m <sup>2</sup> を超える		~		3mを超える	~			100kN/m <sup>2</sup> を超える		~		3mを超える	~		
	それ以外		~		それ以外	~			それ以外		~		それ以外	~		