

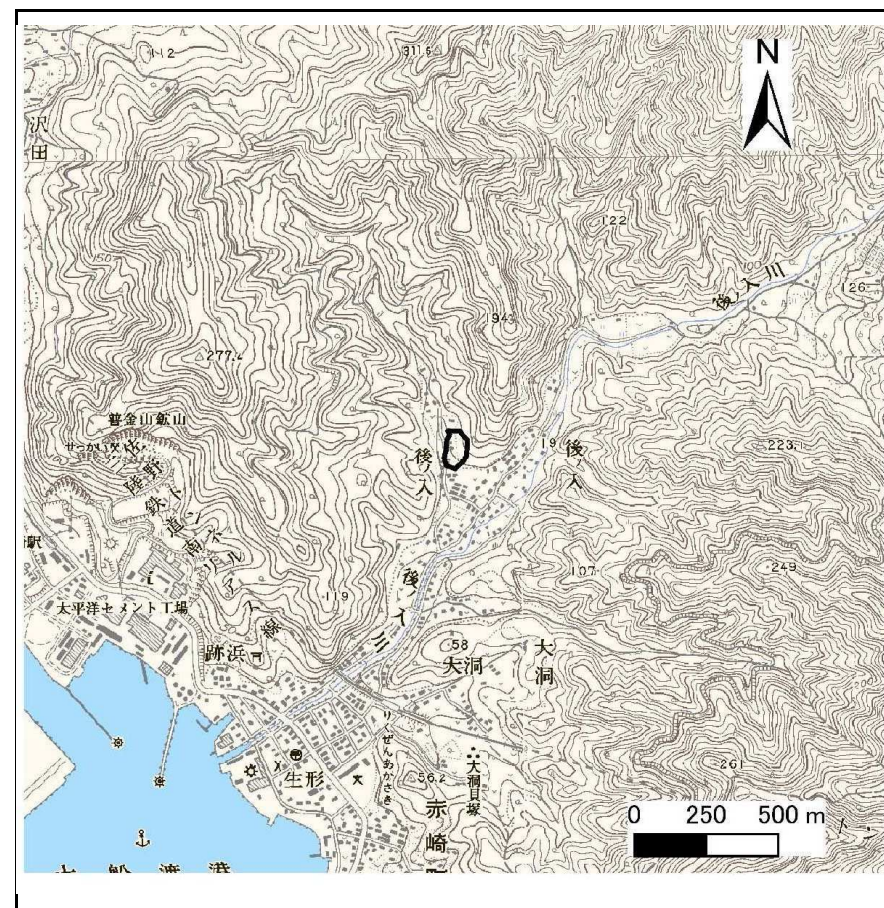
土砂災害防止に関する基礎調査(急傾斜地の崩壊)

表紙 概況、位置図

自然現象の種類	急傾斜地の崩壊
箇所番号	168B1058
箇所名	後ノ入-10
所在地	大船渡市赤崎町字後ノ入
調査機関	沿岸広域振興局土木部大船渡土木センター



位置図(S=1:200,000)



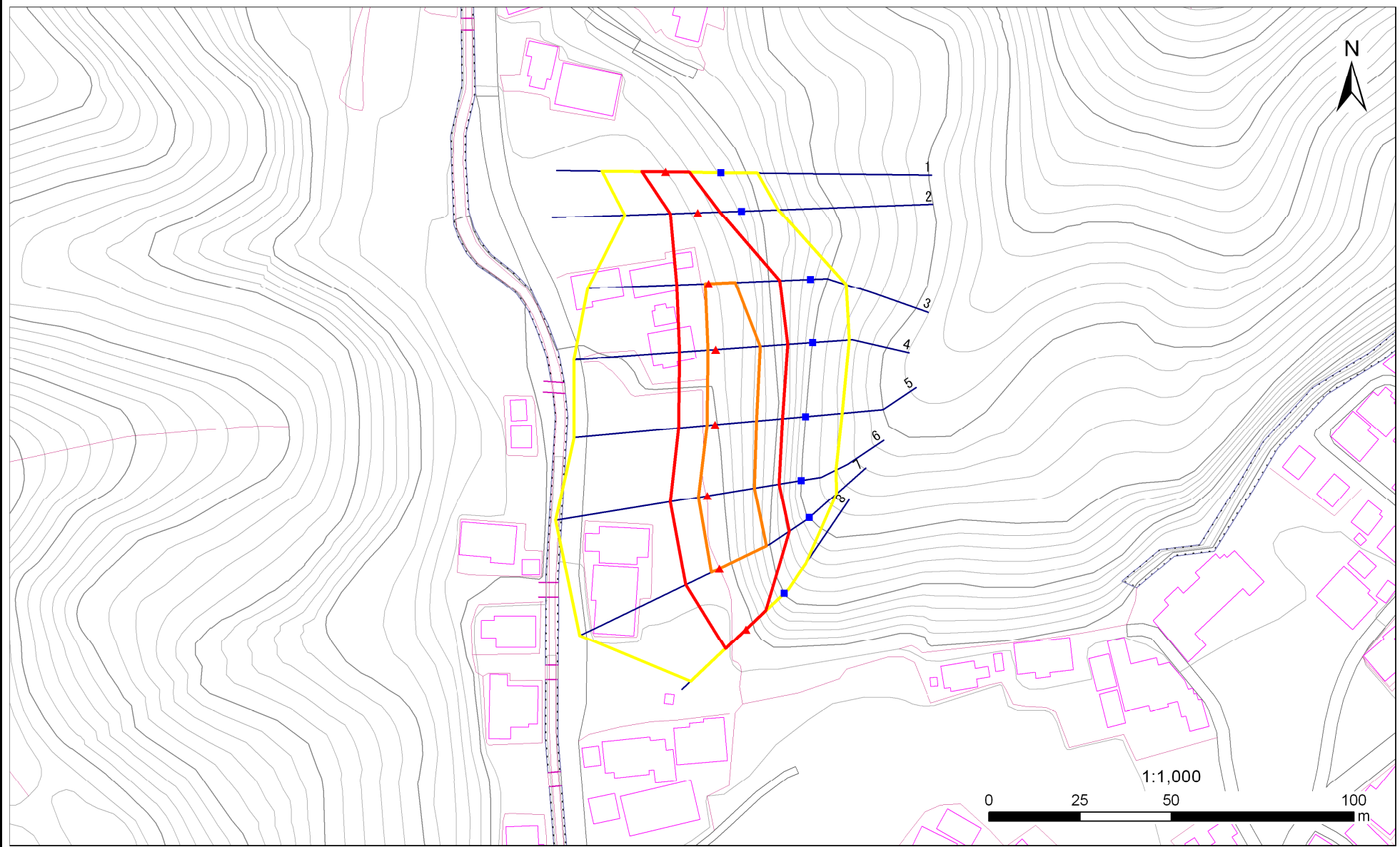
概況図(S=1:25,000)

急傾斜地の崩壊区域調査

様式3-1 危害のおそれのある土地、著しい危害のおそれのある土地の設定図

調査年度 平成23年度

急傾斜地の位置 箇所番号 168B1058 箇所名 後ノ入-10 所在地 大船渡市赤崎町字後ノ入



凡例	■ 上端	— 横断測線	— 危惧のおそれのある土地の区域	— 土石等の移動による力が100kN/m ² を超える範囲
	▲ 下端		— 著しい危害のおそれのある土地の区域	— 土石等の堆積高が3mを超える範囲

急傾斜地の崩壊区域調書

様式3-2 建築物に作用すると想定される衝撃に関する事項(1/1)

調査年度

平成23年度

急傾斜地の位置		箇所番号		168B1058		箇所名		後ノ入-10		所在地		大船渡市赤崎町字後ノ入				
横断 測線 番号	急傾斜地の下端に隣接する土地								急傾斜地内							
	土石等の移動の高さと力の大きさ				土石等の堆積高さとの大きさ				土石等の移動の高さと力の大きさ				土石等の堆積高さとの大きさ			
	区分	高さ (m)	下端からの距離 (m)	力の大きさ (kN/m ²)	区分	下端からの水平 距離(m)	高さ (m)	力の大きさ (kN/m ²)	区分	高さ (m)	上端からの比高 (m)	力の大きさ (kN/m ²)	区分	上端からの比高 (m)	高さ (m)	力の大きさ (kN/m ²)
1	100kN/m ² を超える	-	- ~ -	-	3mを超える	- ~ -	-	-	100kN/m ² を超える	-	- ~ -	-	3mを超える	- ~ -	-	-
	それ以外	1.00	0.00 ~ 6.52	82.15	それ以外	0.00 ~ 0.00	1.57	7.91	それ以外	1.00	5.00 ~ 8.73	82.15	それ以外	5.00 ~ 8.73	1.57	7.91
2	100kN/m ² を超える	-	- ~ -	-	3mを超える	- ~ -	-	-	100kN/m ² を超える	-	- ~ -	-	3mを超える	- ~ -	-	-
	それ以外	1.00	0.00 ~ 7.53	96.34	それ以外	0.00 ~ 7.53	2.26	11.41	それ以外	1.00	5.00 ~ 10.00	96.34	それ以外	5.00 ~ 10.00	2.26	11.41
3	100kN/m ² を超える	1.00	0.00 ~ 0.89	113.33	3mを超える	- ~ -	-	-	100kN/m ² を超える	1.00	12.26 ~ 16.56	113.33	3mを超える	- ~ -	-	-
	それ以外	1.00	0.89 ~ 8.68	100.00	それ以外	0.00 ~ 8.68	2.12	10.71	それ以外	1.00	5.00 ~ 12.26	100.00	それ以外	5.00 ~ 16.56	2.12	10.71
4	100kN/m ² を超える	1.00	0.00 ~ 2.15	133.28	3mを超える	- ~ -	-	-	100kN/m ² を超える	1.00	10.58 ~ 19.50	133.28	3mを超える	- ~ -	-	-
	それ以外	1.00	2.15 ~ 9.93	100.00	それ以外	0.00 ~ 9.93	2.32	11.73	それ以外	1.00	5.00 ~ 10.58	100.00	それ以外	5.00 ~ 19.50	2.32	11.73
5	100kN/m ² を超える	1.00	0.00 ~ 2.23	134.64	3mを超える	- ~ -	-	-	100kN/m ² を超える	1.00	10.53 ~ 19.40	134.64	3mを超える	- ~ -	-	-
	それ以外	1.00	2.23 ~ 10.01	100.00	それ以外	0.00 ~ 10.01	2.38	12.03	それ以外	1.00	5.00 ~ 10.53	100.00	それ以外	5.00 ~ 19.40	2.38	12.03
6	100kN/m ² を超える	1.00	0.00 ~ 2.49	139.09	3mを超える	- ~ -	-	-	100kN/m ² を超える	1.00	10.56 ~ 21.04	139.09	3mを超える	- ~ -	-	-
	それ以外	1.00	2.49 ~ 10.28	100.00	それ以外	0.00 ~ 10.28	2.75	13.92	それ以外	1.00	5.00 ~ 10.56	100.00	それ以外	5.00 ~ 21.04	2.75	13.92
7	100kN/m ² を超える	1.00	0.00 ~ 2.42	137.87	3mを超える	- ~ -	-	-	100kN/m ² を超える	1.00	10.55 ~ 21.23	137.87	3mを超える	- ~ -	-	-
	それ以外	1.00	2.42 ~ 10.21	100.00	それ以外	0.00 ~ 10.21	2.67	13.50	それ以外	1.00	5.00 ~ 10.55	100.00	それ以外	5.00 ~ 21.23	2.67	13.50
8	100kN/m ² を超える	-	- ~ -	-	3mを超える	- ~ -	-	-	100kN/m ² を超える	-	- ~ -	-	3mを超える	- ~ -	-	-
	それ以外	1.00	0.00 ~ 7.70	98.72	それ以外	0.00 ~ 7.70	2.12	10.71	それ以外	1.00	5.00 ~ 10.40	98.72	それ以外	5.00 ~ 10.40	2.12	10.71
	100kN/m ² を超える		~		3mを超える	~			100kN/m ² を超える		~		3mを超える	~		
	それ以外		~		それ以外	~			それ以外		~		それ以外	~		
	100kN/m ² を超える		~		3mを超える	~			100kN/m ² を超える		~		3mを超える	~		
	それ以外		~		それ以外	~			それ以外		~		それ以外	~		
	100kN/m ² を超える		~		3mを超える	~			100kN/m ² を超える		~		3mを超える	~		
	それ以外		~		それ以外	~			それ以外		~		それ以外	~		
	100kN/m ² を超える		~		3mを超える	~			100kN/m ² を超える		~		3mを超える	~		
	それ以外		~		それ以外	~			それ以外		~		それ以外	~		
	100kN/m ² を超える		~		3mを超える	~			100kN/m ² を超える		~		3mを超える	~		
	それ以外		~		それ以外	~			それ以外		~		それ以外	~		