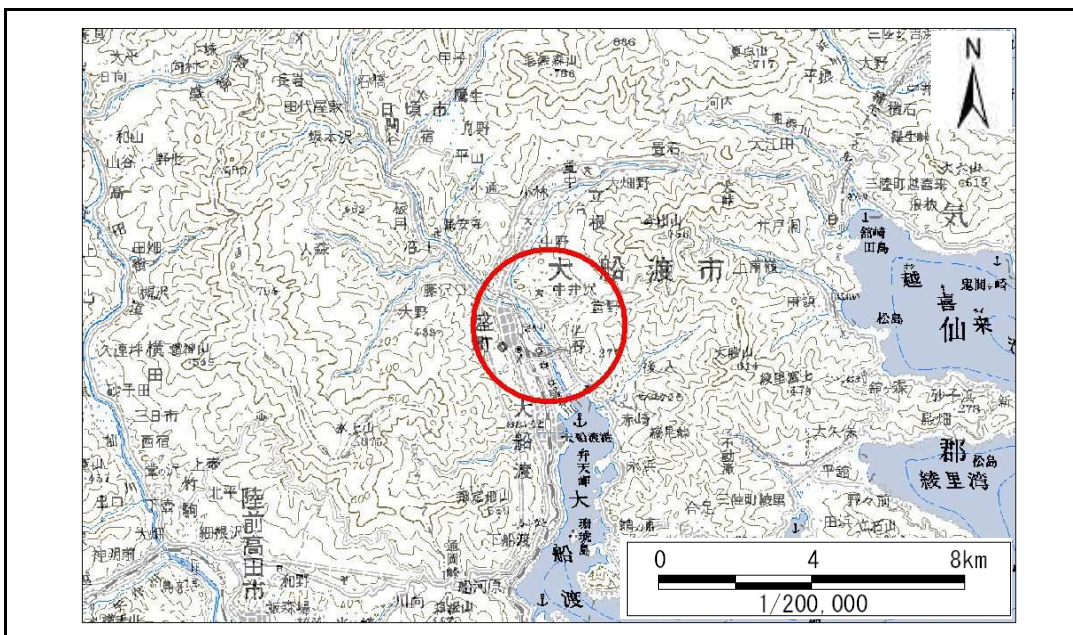


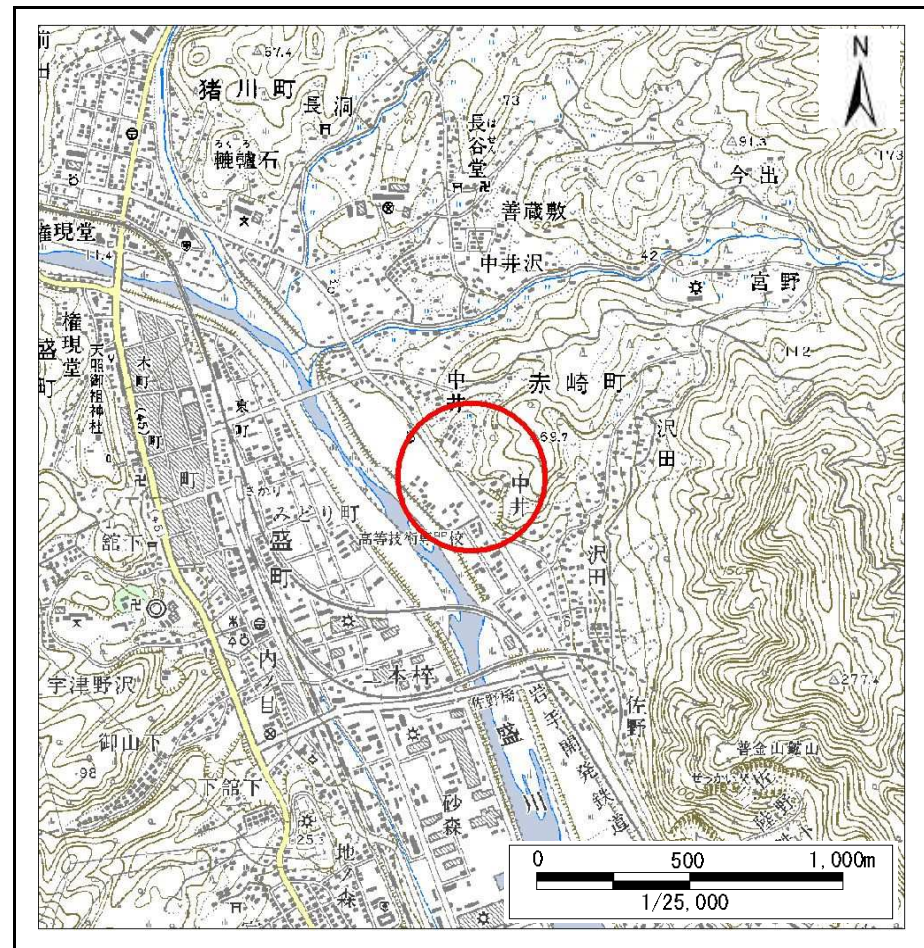
# 土砂災害防止に関する基礎調査(急傾斜地の崩壊)

表紙 概況、位置図

自然現象の種類	急傾斜地の崩壊
箇所番号	168B1051
箇所名	沢田-1
所在地	大船渡市赤崎町字沢田
調査機関	沿岸広域振興局土木部大船渡土木センター



位置図(S=1:200,000)



概況図(S=1:25,000)



# 急傾斜地の崩壊区域調査

様式3-1 危害のおそれのある土地、著しい危害のおそれのある土地の設定図

調査年度 平成22年度

急傾斜地の位置	箇所番号	168B1051	箇所名	沢田-1	所在地	大船渡市赤崎町字沢田
---------	------	----------	-----	------	-----	------------



凡例	■ 上端	— 横断測線	■ 危害のおそれのある土地の区域	■ 土石等の移動による力が100kN/m <sup>2</sup> を超える範囲
	▲ 下端		■ 著しい危害のおそれのある土地の区域	■ 土石等の堆積高が3mを超える範囲



# 急傾斜地の崩壊区域調書

様式3-1 危害のおそれのある土地、著しい危害のおそれのある土地の設定図

調査年度

平成22年度

急傾斜地の位置

箇所番号

168B1051

箇所名

沢田-1

所在地

大船渡市赤崎町字沢田



凡例

■ 上端  
▲ 下端

— 横断測線

— 危険のおそれのある土地の区域

— 著しい危害のおそれのある土地の区域

— 土石等の移動による力が $100\text{kN/m}^2$ を超える範囲

— 土石等の堆積高が $3\text{m}$ を超える範囲

## 急傾斜地の崩壊区域調査

様式3-2 建築物に作用すると想定される衝撃に関する事項(1/1)

調査年度

平成22年度

急傾斜地の位置		箇所番号			箇所名				所在地							
		168B1051			沢田-1				大船渡市赤崎町字沢田							
横断 測線 番号	急傾斜地の下端に隣接する土地								急傾斜地内							
	土石等の移動の高さと力の大きさ				土石等の堆積高さとの大きさ				土石等の移動の高さと力の大きさ				土石等の堆積高さとの大きさ			
	区分	高さ (m)	下端からの距離 (m)	力の大きさ (kN/m <sup>2</sup> )	区分	下端からの水平 距離(m)	高さ (m)	力の大きさ (kN/m <sup>2</sup> )	区分	高さ (m)	上端からの比高 (m)	力の大きさ (kN/m <sup>2</sup> )	区分	上端からの比高 (m)	高さ (m)	力の大きさ (kN/m <sup>2</sup> )
1	100kN/m <sup>2</sup> を超える	-	- ~ -	-	3mを超える	- ~ -	-	-	100kN/m <sup>2</sup> を超える	-	- ~ -	-	3mを超える	- ~ -	-	-
	それ以外	1.00	0.00 ~ 6.06	75.98	それ以外	0.00 ~ 0.00	1.57	8.42	それ以外	1.00	5.00 ~ 7.60	75.98	それ以外	5.00 ~ 7.60	1.57	8.42
2	100kN/m <sup>2</sup> を超える	1.00	0.00 ~ 0.32	104.78	3mを超える	- ~ -	-	-	100kN/m <sup>2</sup> を超える	1.00	10.62 ~ 11.53	104.78	3mを超える	- ~ -	-	-
	それ以外	1.00	0.32 ~ 8.11	100.00	それ以外	0.00 ~ 8.11	2.12	11.37	それ以外	1.00	5.00 ~ 10.62	100.00	それ以外	5.00 ~ 11.53	2.12	11.37
3	100kN/m <sup>2</sup> を超える	1.00	0.00 ~ 2.91	146.08	3mを超える	- ~ -	-	-	100kN/m <sup>2</sup> を超える	1.00	10.57 ~ 26.77	146.08	3mを超える	- ~ -	-	-
	それ以外	1.00	2.91 ~ 10.69	100.00	それ以外	0.00 ~ 10.69	2.99	15.98	それ以外	1.00	5.00 ~ 10.57	100.00	それ以外	5.00 ~ 26.77	2.99	15.98
4	100kN/m <sup>2</sup> を超える	1.00	0.00 ~ 1.79	127.45	3mを超える	- ~ -	-	-	100kN/m <sup>2</sup> を超える	1.00	11.65 ~ 18.39	127.45	3mを超える	- ~ -	-	-
	それ以外	1.00	1.79 ~ 9.57	100.00	それ以外	0.00 ~ 9.57	2.65	14.18	それ以外	1.00	5.00 ~ 11.65	100.00	それ以外	5.00 ~ 18.39	2.65	14.18
5	100kN/m <sup>2</sup> を超える	1.00	0.00 ~ 2.45	138.33	3mを超える	- ~ -	-	-	100kN/m <sup>2</sup> を超える	1.00	10.78 ~ 23.72	138.33	3mを超える	- ~ -	-	-
	それ以外	1.00	2.45 ~ 10.23	100.00	それ以外	0.00 ~ 10.23	2.58	13.81	それ以外	1.00	5.00 ~ 10.78	100.00	それ以外	5.00 ~ 23.72	2.58	13.81
6	100kN/m <sup>2</sup> を超える	1.00	0.00 ~ 2.29	135.71	3mを超える	- ~ -	-	-	100kN/m <sup>2</sup> を超える	1.00	10.77 ~ 21.99	135.71	3mを超える	- ~ -	-	-
	それ以外	1.00	2.29 ~ 10.08	100.00	それ以外	0.00 ~ 10.08	2.58	13.82	それ以外	1.00	5.00 ~ 10.77	100.00	それ以外	5.00 ~ 21.99	2.58	13.82
7	100kN/m <sup>2</sup> を超える	1.00	0.00 ~ 2.86	145.27	3mを超える	- ~ -	-	-	100kN/m <sup>2</sup> を超える	1.00	10.62 ~ 23.95	145.27	3mを超える	- ~ -	-	-
	それ以外	1.00	2.86 ~ 10.64	100.00	それ以外	0.00 ~ 10.64	2.80	14.96	それ以外	1.00	5.00 ~ 10.62	100.00	それ以外	5.00 ~ 23.95	2.80	14.96
8	100kN/m <sup>2</sup> を超える	1.00	0.00 ~ 1.14	117.16	3mを超える	- ~ -	-	-	100kN/m <sup>2</sup> を超える	1.00	10.54 ~ 14.04	117.16	3mを超える	- ~ -	-	-
	それ以外	1.00	1.14 ~ 8.92	100.00	それ以外	0.00 ~ 8.92	2.21	11.81	それ以外	1.00	5.00 ~ 10.54	100.00	それ以外	5.00 ~ 14.04	2.21	11.81
9	100kN/m <sup>2</sup> を超える	1.00	0.00 ~ 1.13	117.07	3mを超える	- ~ -	-	-	100kN/m <sup>2</sup> を超える	1.00	10.54 ~ 14.02	117.07	3mを超える	- ~ -	-	-
	それ以外	1.00	1.13 ~ 8.92	100.00	それ以外	0.00 ~ 8.92	2.21	11.81	それ以外	1.00	5.00 ~ 10.54	100.00	それ以外	5.00 ~ 14.02	2.21	11.81
10	100kN/m <sup>2</sup> を超える	1.00	0.00 ~ 1.07	116.12	3mを超える	- ~ -	-	-	100kN/m <sup>2</sup> を超える	1.00	10.59 ~ 14.02	116.12	3mを超える	- ~ -	-	-
	それ以外	1.00	1.07 ~ 8.86	100.00	それ以外	0.00 ~ 8.86	2.13	11.42	それ以外	1.00	5.00 ~ 10.59	100.00	それ以外	5.00 ~ 14.02	2.13	11.42
11	100kN/m <sup>2</sup> を超える	-	- ~ -	-	3mを超える	- ~ -	-	-	100kN/m <sup>2</sup> を超える	-	- ~ -	-	3mを超える	- ~ -	-	-
	それ以外	1.00	0.00 ~ 7.62	97.67	それ以外	0.00 ~ 7.62	1.93	10.35	それ以外	1.00	5.00 ~ 12.00	97.67	それ以外	5.00 ~ 12.00	1.93	10.35
	100kN/m <sup>2</sup> を超える		~		3mを超える	~			100kN/m <sup>2</sup> を超える		~		3mを超える	~		
	それ以外		~		それ以外	~			それ以外		~		それ以外	~		
	100kN/m <sup>2</sup> を超える		~		3mを超える	~			100kN/m <sup>2</sup> を超える		~		3mを超える	~		
	それ以外		~		それ以外	~			それ以外		~		それ以外	~		
	100kN/m <sup>2</sup> を超える		~		3mを超える	~			100kN/m <sup>2</sup> を超える		~		3mを超える	~		
	それ以外		~		それ以外	~			それ以外		~		それ以外	~		