

土砂災害防止に関する基礎調査(急傾斜地の崩壊)

表紙 概況、位置図

自然現象の種類	急傾斜地の崩壊
箇所番号	168B1047
箇所名	山岸-7
所在地	大船渡市末崎町字山岸
調査機関	岩手県沿岸広域振興局土木部大船渡土木センター



概況図(S=1:200,000)



位置図(S=1:25,000)

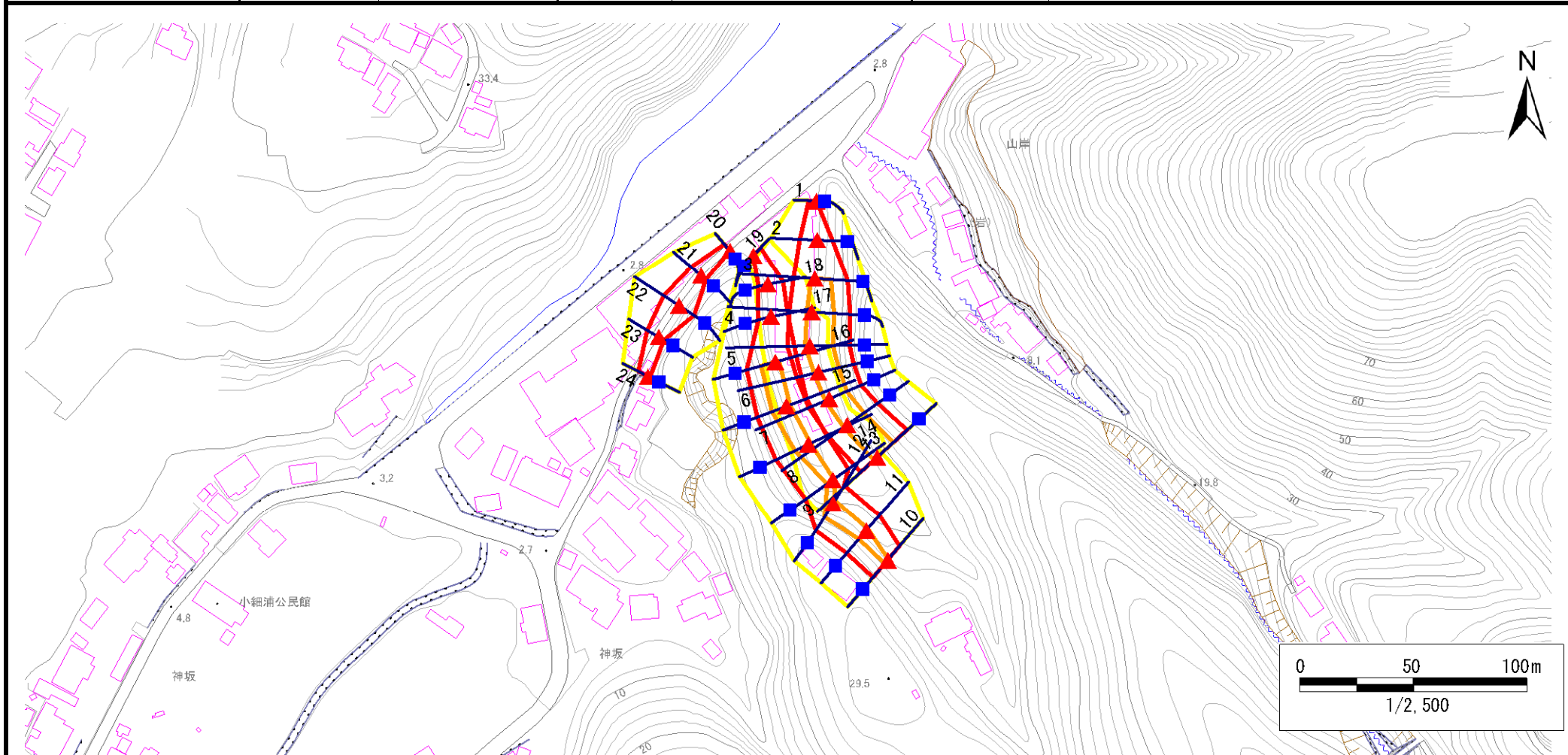
急傾斜地の崩壊区域調書

様式3-1 危害のおそれのある土地、著しい危害のおそれのある土地の設定図(1/4)

調査年度

平成29年度

急傾斜地の位置	箇所番号	168B1047	箇所名	山岸-7	所在地	大船渡市末崎町字山岸
---------	------	----------	-----	------	-----	------------



凡例	■ 上端	— 横断測線	■ 危害のおそれのある土地の区域	■ 土石等の移動による力が100kN/m ² を超える範囲
	▲ 下端		■ 著しい危害のおそれのある土地の区域	■ 土石等の堆積高が3mを超える範囲

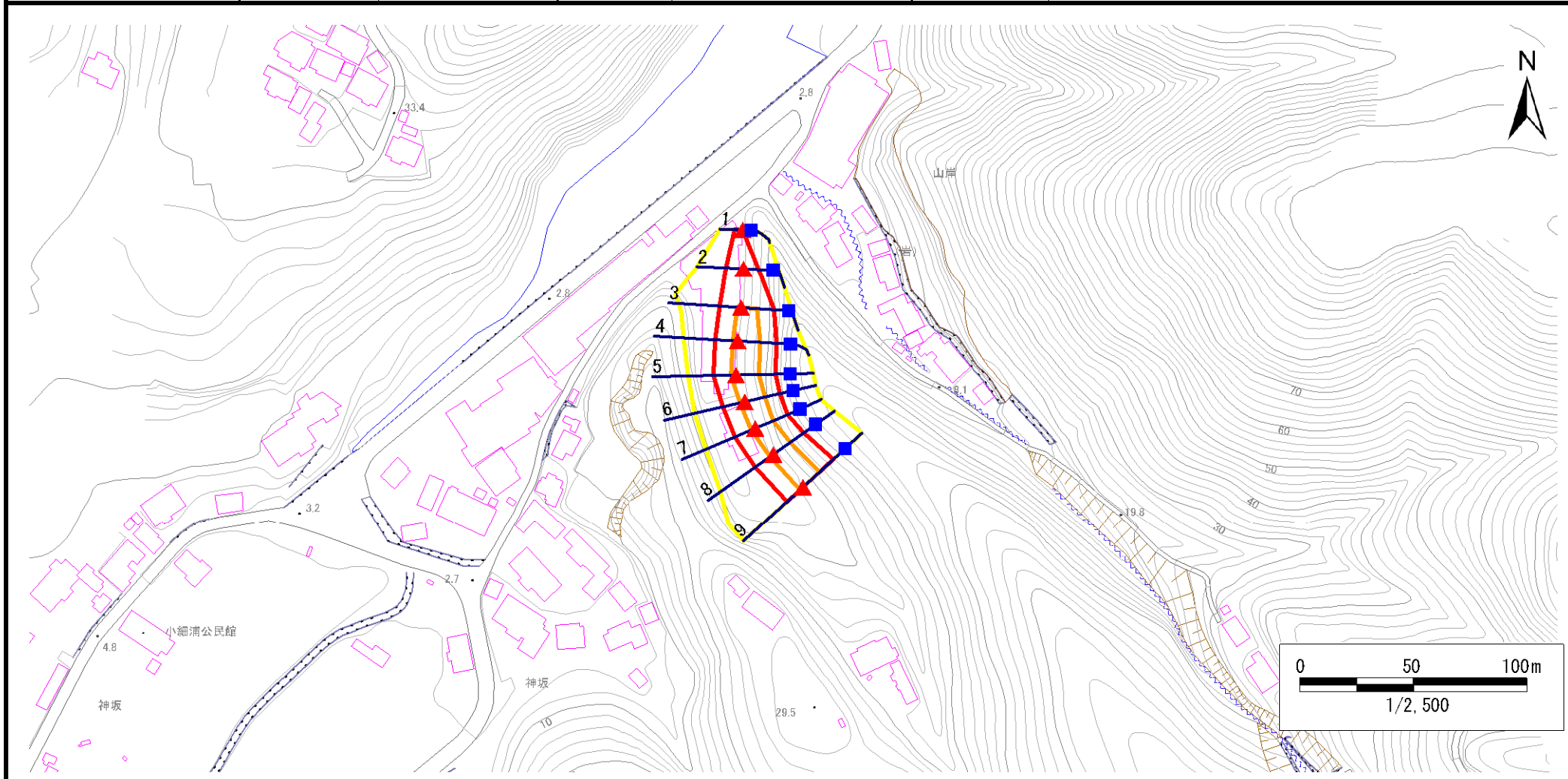
急傾斜地の崩壊区域調査

様式3-1 危害のおそれのある土地、著しい危害のおそれのある土地の設定図(2/4)

調査年度

平成29年度

急傾斜地の位置	箇所番号	168B1047	箇所名	山岸-7	所在地	大船渡市末崎町字山岸
---------	------	----------	-----	------	-----	------------



凡例	■ 上端	— 横断測線	 危害のおそれのある土地の区域	 土石等の移動による力が100kN/m ² を超える範囲
	▲ 下端		 著しい危害のおそれのある土地の区域	 土石等の堆積高が3mを超える範囲

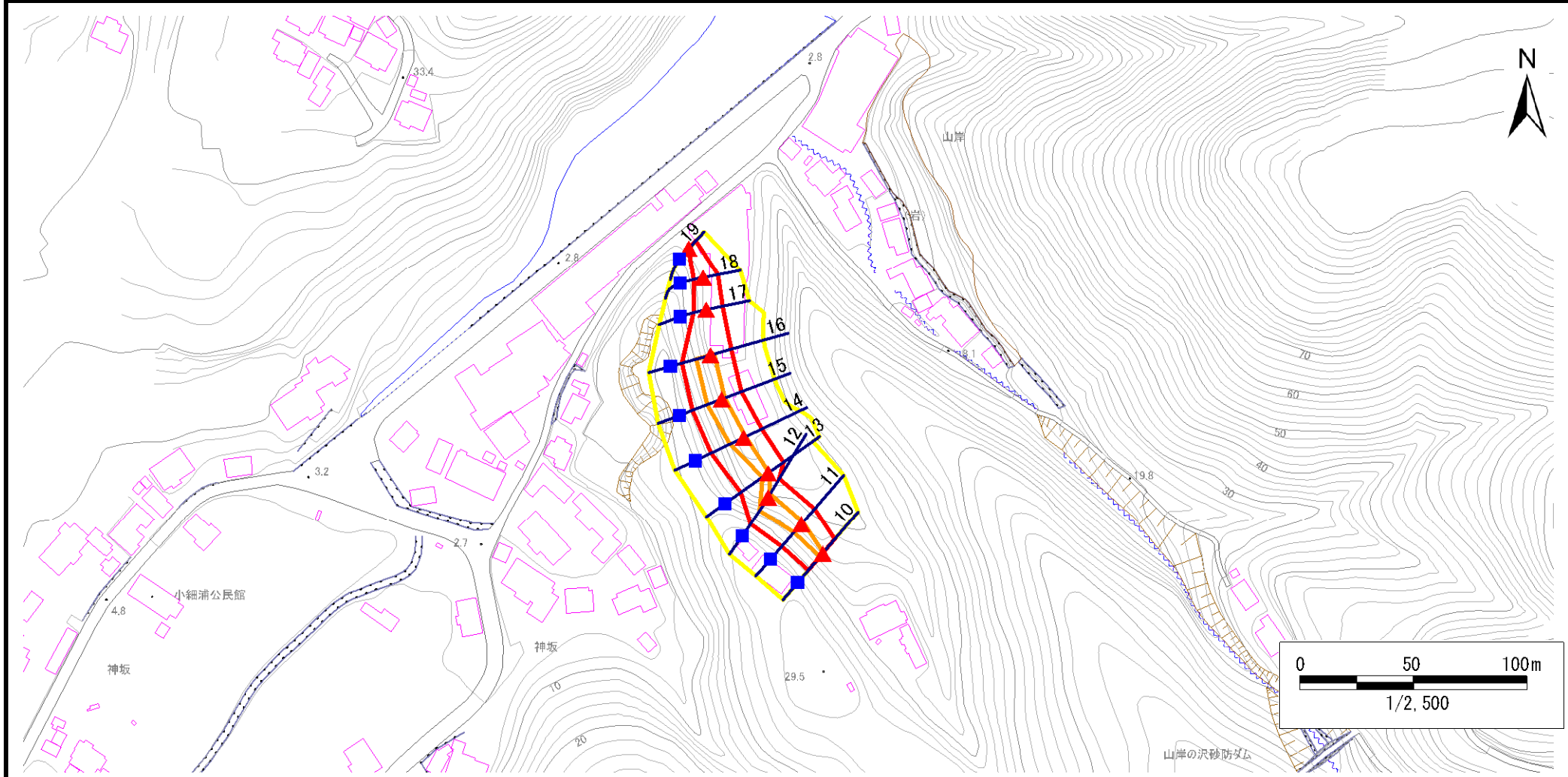
急傾斜地の崩壊区域調査

様式3-1 危害のおそれのある土地、著しい危害のおそれのある土地の設定図(3/4)

調査年度

平成29年度

急傾斜地の位置	箇所番号	168B1047	箇所名	山岸-7	所在地	大船渡市末崎町字山岸
---------	------	----------	-----	------	-----	------------



凡例	■ 上端	— 横断測線	■ 危害のおそれのある土地の区域	■ 土石等の移動による力が100kN/m ² を超える範囲
	▲ 下端		■ 著しい危害のおそれのある土地の区域	■ 土石等の堆積高が3mを超える範囲

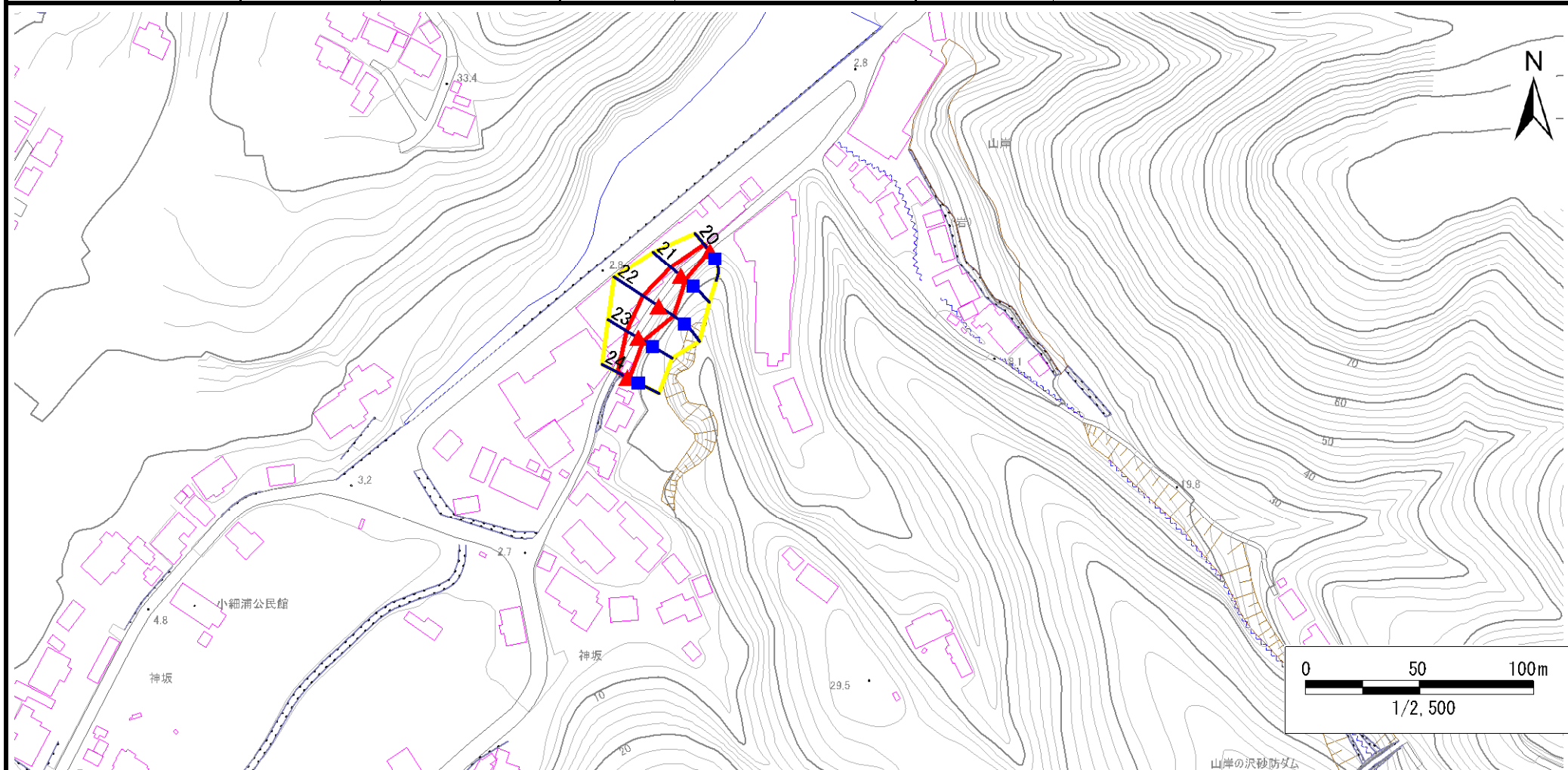
急傾斜地の崩壊区域調書

様式3-1 危害のおそれのある土地、著しい危害のおそれのある土地の設定図(4/4)

調査年度

平成29年度

急傾斜地の位置 箇所番号 168B1047 箇所名 山岸-7 所在地 大船渡市末崎町字山岸



凡例	■ 上端	— 横断測線	 危害のおそれのある土地の区域	 土石等の移動による力が100kN/m ² を超える範囲
	▲ 下端		 著しい危害のおそれのある土地の区域	 土石等の堆積高が3mを超える範囲

急傾斜地の崩壊区域調査

様式3-2 建築物に作用すると想定される衝撃に関する事項(1/2)

調査年度	平成29年度
------	--------

急傾斜地の位置		箇所番号 168B1047			箇所名 山岸-7		所在地 大船渡市末崎町字山岸									
横断 測線 番号	急傾斜地の下端に隣接する土地								急傾斜地内							
	土石等の移動の高さと力の大きさ				土石等の堆積高さとの大きさ				土石等の移動の高さと力の大きさ				土石等の堆積高さとの大きさ			
	区分	高さ (m)	下端からの距離 (m)	力の大きさ (kN/m ²)	区分	下端からの水平 距離(m)	高さ (m)	力の大きさ (kN/m ²)	区分	高さ (m)	上端からの比高 (m)	力の大きさ (kN/m ²)	区分	上端からの比高 (m)	高さ (m)	力の大きさ (kN/m ²)
1	100kN/m ² を超える	—	— ~ —	—	3mを超える	— ~ —	—	—	100kN/m ² を超える	—	— ~ —	—	3mを超える	— ~ —	—	—
	それ以外	1.00	0.00 ~ 3.46	43.88	それ以外	0.00 ~ 3.46	2.21	11.84	それ以外	1.00	5.00 ~ 5.00	43.88	それ以外	5.00 ~ 5.00	2.21	11.84
2	100kN/m ² を超える	—	— ~ —	—	3mを超える	— ~ —	—	—	100kN/m ² を超える	—	— ~ —	—	3mを超える	— ~ —	—	—
	それ以外	1.00	0.00 ~ 7.64	97.86	それ以外	0.00 ~ 7.64	2.17	11.63	それ以外	1.00	5.00 ~ 10.16	97.86	それ以外	5.00 ~ 10.16	2.17	11.63
3	100kN/m ² を超える	1.00	0.00 ~ 1.56	123.74	3mを超える	— ~ —	—	—	100kN/m ² を超える	1.00	10.54 ~ 15.92	123.74	3mを超える	— ~ —	—	—
	それ以外	1.00	1.56 ~ 9.34	100.00	それ以外	0.00 ~ 9.34	2.35	12.56	それ以外	1.00	5.00 ~ 10.54	100.00	それ以外	5.00 ~ 15.92	2.35	12.56
4	100kN/m ² を超える	1.00	0.00 ~ 2.06	131.86	3mを超える	— ~ —	—	—	100kN/m ² を超える	1.00	10.53 ~ 18.32	131.86	3mを超える	— ~ —	—	—
	それ以外	1.00	2.06 ~ 9.84	100.00	それ以外	0.00 ~ 9.84	2.39	12.78	それ以外	1.00	5.00 ~ 10.53	100.00	それ以外	5.00 ~ 18.32	2.39	12.78
5	100kN/m ² を超える	1.00	0.00 ~ 2.03	131.43	3mを超える	— ~ —	—	—	100kN/m ² を超える	1.00	10.53 ~ 18.32	131.43	3mを超える	— ~ —	—	—
	それ以外	1.00	2.03 ~ 9.82	100.00	それ以外	0.00 ~ 9.82	2.36	12.65	それ以外	1.00	5.00 ~ 10.53	100.00	それ以外	5.00 ~ 18.32	2.36	12.65
6	100kN/m ² を超える	1.00	0.00 ~ 2.03	131.37	3mを超える	— ~ —	—	—	100kN/m ² を超える	1.00	10.59 ~ 18.04	131.37	3mを超える	— ~ —	—	—
	それ以外	1.00	2.03 ~ 9.81	100.00	それ以外	0.00 ~ 9.81	2.43	13.03	それ以外	1.00	5.00 ~ 10.59	100.00	それ以外	5.00 ~ 18.04	2.43	13.03
7	100kN/m ² を超える	1.00	0.00 ~ 1.92	129.53	3mを超える	— ~ —	—	—	100kN/m ² を超える	1.00	10.57 ~ 17.44	129.53	3mを超える	— ~ —	—	—
	それ以外	1.00	1.92 ~ 9.70	100.00	それ以外	0.00 ~ 9.70	2.43	12.98	それ以外	1.00	5.00 ~ 10.57	100.00	それ以外	5.00 ~ 17.44	2.43	12.98
8	100kN/m ² を超える	1.00	0.00 ~ 1.88	129.02	3mを超える	— ~ —	—	—	100kN/m ² を超える	1.00	10.53 ~ 17.48	129.02	3mを超える	— ~ —	—	—
	それ以外	1.00	1.88 ~ 9.67	100.00	それ以外	0.00 ~ 9.67	2.36	12.65	それ以外	1.00	5.00 ~ 10.53	100.00	それ以外	5.00 ~ 17.48	2.36	12.65
9	100kN/m ² を超える	1.00	0.00 ~ 1.76	126.99	3mを超える	— ~ —	—	—	100kN/m ² を超える	1.00	10.70 ~ 17.64	126.99	3mを超える	— ~ —	—	—
	それ以外	1.00	1.76 ~ 9.54	100.00	それ以外	0.00 ~ 9.54	2.28	12.21	それ以外	1.00	5.00 ~ 10.70	100.00	それ以外	5.00 ~ 17.64	2.28	12.21
10	100kN/m ² を超える	1.00	0.00 ~ 0.48	107.03	3mを超える	— ~ —	—	—	100kN/m ² を超える	1.00	10.62 ~ 12.00	107.03	3mを超える	— ~ —	—	—
	それ以外	1.00	0.48 ~ 8.26	100.00	それ以外	0.00 ~ 8.26	2.12	11.36	それ以外	1.00	5.00 ~ 10.62	100.00	それ以外	5.00 ~ 12.00	2.12	11.36
11	100kN/m ² を超える	1.00	0.00 ~ 1.04	115.60	3mを超える	— ~ —	—	—	100kN/m ² を超える	1.00	10.72 ~ 14.18	115.60	3mを超える	— ~ —	—	—
	それ以外	1.00	1.04 ~ 8.82	100.00	それ以外	0.00 ~ 8.82	2.10	11.22	それ以外	1.00	5.00 ~ 10.72	100.00	それ以外	5.00 ~ 14.18	2.10	11.22
12	100kN/m ² を超える	1.00	0.00 ~ 1.65	125.24	3mを超える	— ~ —	—	—	100kN/m ² を超える	1.00	10.54 ~ 16.16	125.24	3mを超える	— ~ —	—	—
	それ以外	1.00	1.65 ~ 9.43	100.00	それ以外	0.00 ~ 9.43	2.40	12.86	それ以外	1.00	5.00 ~ 10.54	100.00	それ以外	5.00 ~ 16.16	2.40	12.86
13	100kN/m ² を超える	1.00	0.00 ~ 0.46	106.74	3mを超える	— ~ —	—	—	100kN/m ² を超える	1.00	12.01 ~ 13.84	106.74	3mを超える	— ~ —	—	—
	それ以外	1.00	0.46 ~ 8.24	100.00	それ以外	0.00 ~ 8.24	1.96	10.51	それ以外	1.00	5.00 ~ 12.01	100.00	それ以外	5.00 ~ 13.84	1.96	10.51
14	100kN/m ² を超える	1.00	0.00 ~ 1.13	116.99	3mを超える	— ~ —	—	—	100kN/m ² を超える	1.00	11.07 ~ 15.34	116.99	3mを超える	— ~ —	—	—
	それ以外	1.00	1.13 ~ 8.91	100.00	それ以外	0.00 ~ 8.91	2.22	11.86	それ以外	1.00	5.00 ~ 11.07	100.00	それ以外	5.00 ~ 15.34	2.22	11.86
15	100kN/m ² を超える	1.00	0.00 ~ 1.63	124.87	3mを超える	— ~ —	—	—	100kN/m ² を超える	1.00	10.57 ~ 16.04	124.87	3mを超える	— ~ —	—	—
	それ以外	1.00	1.63 ~ 9.41	100.00	それ以外	0.00 ~ 9.41	2.43	12.98	それ以外	1.00	5.00 ~ 10.57	100.00	それ以外	5.00 ~ 16.04	2.43	12.98

急傾斜地の崩壊区域調査

様式3-2 建築物に作用すると想定される衝撃に関する事項(2/2)

調査年度

平成29年度

急傾斜地の位置		箇所番号		168B1047				箇所名		山岸-7		所在地		大船渡市末崎町字山岸			
横断 測線 番号	急傾斜地の下端に隣接する土地												急傾斜地内				
	土石等の移動の高さと力の大きさ				土石等の堆積高さとの大きさ				土石等の移動の高さと力の大きさ				土石等の堆積高さとの大きさ				
	区分	高さ (m)	下端からの距離 (m)	力の大きさ (kN/m ²)	区分	下端からの水平 距離(m)	高さ (m)	力の大きさ (kN/m ²)	区分	高さ (m)	上端からの比高 (m)	力の大きさ (kN/m ²)	区分	上端からの比高 (m)	高さ (m)	力の大きさ (kN/m ²)	
16	100kN/m ² を超える	1.00	0.00 ~ 1.73	126.54	3mを超える	— ~ —	—	—	100kN/m ² を超える	1.00	11.43 ~ 17.72	126.54	3mを超える	— ~ —	—	—	
	それ以外	1.00	1.73 ~ 9.52	100.00	それ以外	0.00 ~ 9.52	2.62	14.02	それ以外	1.00	5.00 ~ 11.43	100.00	それ以外	5.00 ~ 17.72	2.62	14.02	
17	100kN/m ² を超える	—	— ~ —	—	3mを超える	— ~ —	—	—	100kN/m ² を超える	—	— ~ —	—	3mを超える	— ~ —	—	—	
	それ以外	1.00	0.00 ~ 7.41	94.52	それ以外	0.00 ~ 7.41	1.83	9.81	それ以外	1.00	5.00 ~ 9.72	94.52	それ以外	5.00 ~ 9.72	1.83	9.81	
18	100kN/m ² を超える	—	— ~ —	—	3mを超える	— ~ —	—	—	100kN/m ² を超える	—	— ~ —	—	3mを超える	— ~ —	—	—	
	それ以外	1.00	0.00 ~ 6.81	86.13	それ以外	0.00 ~ 6.81	1.82	9.74	それ以外	1.00	5.00 ~ 8.40	86.13	それ以外	5.00 ~ 8.40	1.82	9.74	
19	100kN/m ² を超える	—	— ~ —	—	3mを超える	— ~ —	—	—	100kN/m ² を超える	—	— ~ —	—	3mを超える	— ~ —	—	—	
	それ以外	1.00	0.00 ~ 4.69	58.45	それ以外	0.00 ~ 4.69	1.83	9.79	それ以外	1.00	5.00 ~ 5.00	58.45	それ以外	5.00 ~ 5.00	1.83	9.79	
20	100kN/m ² を超える	—	— ~ —	—	3mを超える	— ~ —	—	—	100kN/m ² を超える	—	— ~ —	—	3mを超える	— ~ —	—	—	
	それ以外	1.00	0.00 ~ 3.82	47.98	それ以外	0.00 ~ 3.82	2.12	11.36	それ以外	1.00	5.00 ~ 5.00	47.98	それ以外	5.00 ~ 5.00	2.12	11.36	
21	100kN/m ² を超える	—	— ~ —	—	3mを超える	— ~ —	—	—	100kN/m ² を超える	—	— ~ —	—	3mを超える	— ~ —	—	—	
	それ以外	1.00	0.00 ~ 5.84	73.08	それ以外	0.00 ~ 5.84	2.06	11.04	それ以外	1.00	5.00 ~ 8.00	73.08	それ以外	5.00 ~ 8.00	2.06	11.04	
22	100kN/m ² を超える	1.00	0.00 ~ 0.35	105.11	3mを超える	— ~ —	—	—	100kN/m ² を超える	1.00	10.66 ~ 11.59	105.11	3mを超える	— ~ —	—	—	
	それ以外	1.00	0.35 ~ 8.13	100.00	それ以外	0.00 ~ 8.13	2.27	12.15	それ以外	1.00	5.00 ~ 10.66	100.00	それ以外	5.00 ~ 11.59	2.27	12.15	
23	100kN/m ² を超える	—	— ~ —	—	3mを超える	— ~ —	—	—	100kN/m ² を超える	—	— ~ —	—	3mを超える	— ~ —	—	—	
	それ以外	1.00	0.00 ~ 5.83	72.92	それ以外	0.00 ~ 5.83	2.03	10.87	それ以外	1.00	5.00 ~ 7.70	72.92	それ以外	5.00 ~ 7.70	2.03	10.87	
24	100kN/m ² を超える	—	— ~ —	—	3mを超える	— ~ —	—	—	100kN/m ² を超える	—	— ~ —	—	3mを超える	— ~ —	—	—	
	それ以外	1.00	0.00 ~ 4.72	58.84	それ以外	0.00 ~ 4.72	2.09	11.19	それ以外	1.00	5.00 ~ 6.20	58.84	それ以外	5.00 ~ 6.20	2.09	11.19	
	100kN/m ² を超える		~		3mを超える	~			100kN/m ² を超える		~		3mを超える	~			
	それ以外		~		それ以外	~			それ以外		~		それ以外	~			
	100kN/m ² を超える		~		3mを超える	~			100kN/m ² を超える		~		3mを超える	~			
	それ以外		~		それ以外	~			それ以外		~		それ以外	~			
	100kN/m ² を超える		~		3mを超える	~			100kN/m ² を超える		~		3mを超える	~			
	それ以外		~		それ以外	~			それ以外		~		それ以外	~			
	100kN/m ² を超える		~		3mを超える	~			100kN/m ² を超える		~		3mを超える	~			
	それ以外		~		それ以外	~			それ以外		~		それ以外	~			