

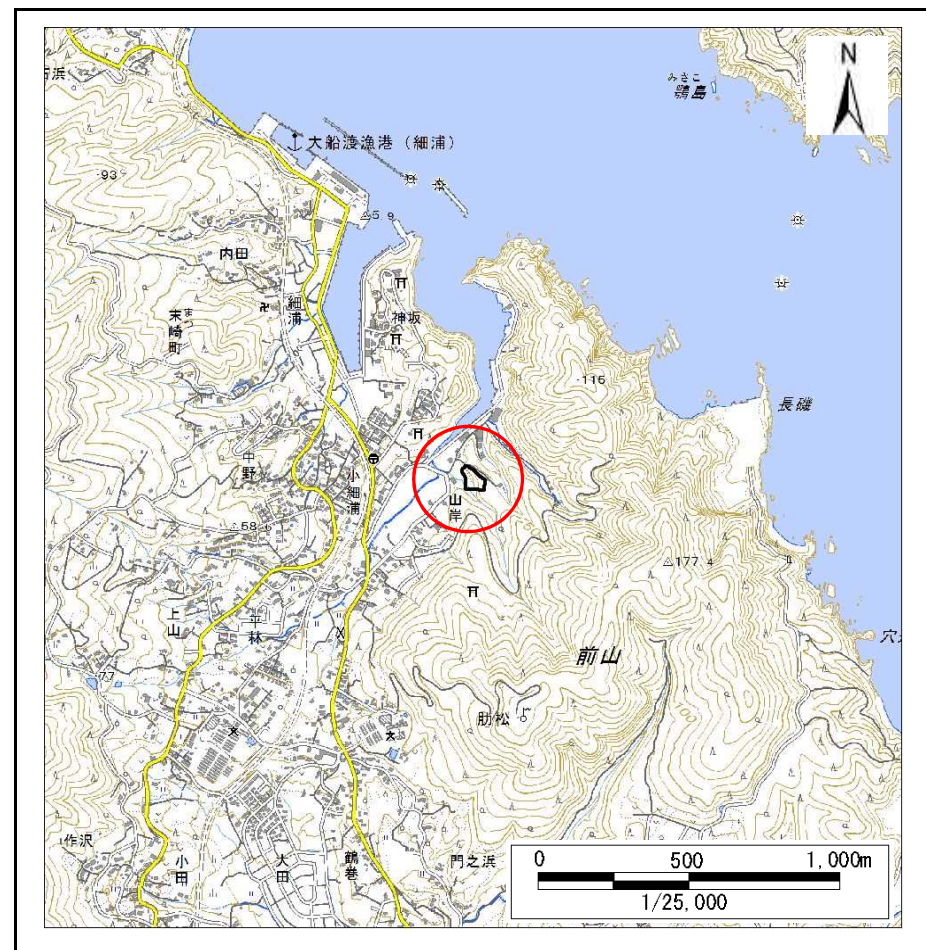
# 土砂災害防止に関する基礎調査(急傾斜地の崩壊)

表紙 概況、位置図

自然現象の種類	急傾斜地の崩壊
箇所番号	168B1046
箇所名	山岸-6
所在地	大船渡市末崎町字山岸
調査機関	岩手県沿岸広域振興局土木部大船渡土木センター



概況図(S=1:200,000)



位置図(S=1:25,000)

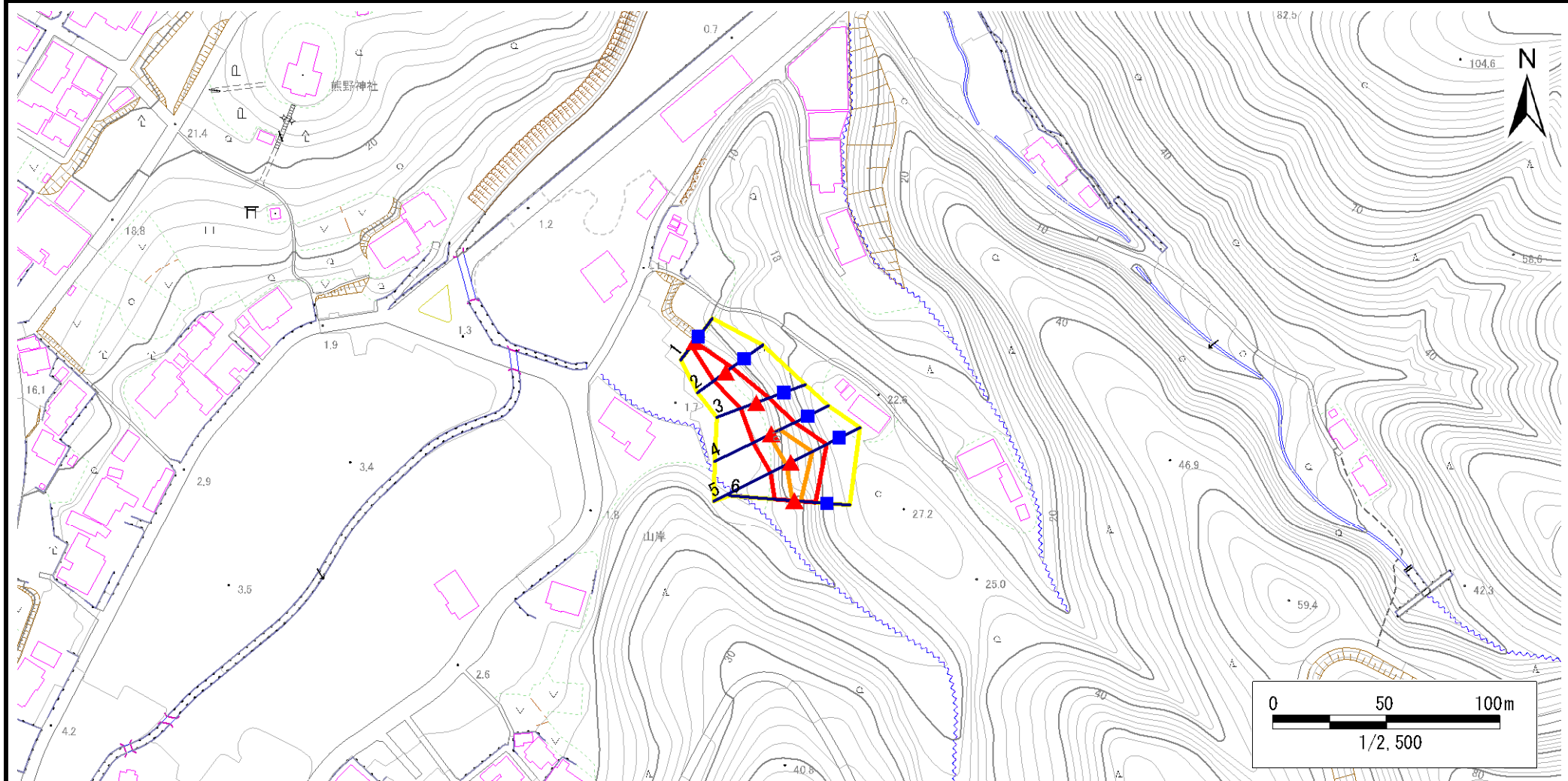
# 急傾斜地の崩壊区域調査

様式3-1 危害のおそれのある土地、著しい危害のおそれのある土地の設定図

調査年度

平成29年度

急傾斜地の位置	箇所番号	168B1046	箇所名	山岸-6	所在地	大船渡市末崎町字山岸
---------	------	----------	-----	------	-----	------------



凡例	<span style="color: blue;">■</span> 上端	<span style="color: blue;">—</span> 横断測線	<span style="border: 2px solid yellow;"> </span> 危害のおそれのある土地の区域	<span style="border: 2px solid orange;"> </span> 土石等の移動による力が100kN/m <sup>2</sup> を超える範囲
	<span style="color: red;">▲</span> 下端		<span style="border: 2px solid red;"> </span> 著しい危害のおそれのある土地の区域	<span style="border: 2px solid brown;"> </span> 土石等の堆積高が3mを超える範囲

# 急傾斜地の崩壊区域調査

様式3-2 建築物に作用すると想定される衝撃に関する事項(1/1)

調査年度	平成29年度
------	--------

急傾斜地の位置		箇所番号 168B1046			箇所名 山岸-6				所在地 大船渡市末崎町字山岸							
横断 測線 番号	急傾斜地の下端に隣接する土地								急傾斜地内							
	土石等の移動の高さと力の大きさ				土石等の堆積高さとの大きさ				土石等の移動の高さと力の大きさ				土石等の堆積高さとの大きさ			
	区分	高さ (m)	下端からの距離 (m)	力の大きさ (kN/m <sup>2</sup> )	区分	下端からの水平 距離(m)	高さ (m)	力の大きさ (kN/m <sup>2</sup> )	区分	高さ (m)	上端からの比高 (m)	力の大きさ (kN/m <sup>2</sup> )	区分	上端からの比高 (m)	高さ (m)	力の大きさ (kN/m <sup>2</sup> )
1	100kN/m <sup>2</sup> を超える	—	— ~ —	—	3mを超える	— ~ —	—	—	100kN/m <sup>2</sup> を超える	—	— ~ —	—	3mを超える	— ~ —	—	—
	それ以外	1.00	0.00 ~ 2.30	30.89	それ以外	0.00 ~ 2.30	2.51	13.41	それ以外	1.00	5.00 ~ 5.00	30.89	それ以外	5.00 ~ 5.00	2.51	13.41
2	100kN/m <sup>2</sup> を超える	—	— ~ —	—	3mを超える	— ~ —	—	—	100kN/m <sup>2</sup> を超える	—	— ~ —	—	3mを超える	— ~ —	—	—
	それ以外	1.00	0.00 ~ 6.44	81.05	それ以外	0.00 ~ 6.44	1.74	9.34	それ以外	1.00	5.00 ~ 7.60	81.05	それ以外	5.00 ~ 7.60	1.74	9.34
3	100kN/m <sup>2</sup> を超える	—	— ~ —	—	3mを超える	— ~ —	—	—	100kN/m <sup>2</sup> を超える	—	— ~ —	—	3mを超える	— ~ —	—	—
	それ以外	1.00	0.00 ~ 7.19	91.49	それ以外	0.00 ~ 0.00	1.71	9.14	それ以外	1.00	5.00 ~ 9.20	91.49	それ以外	5.00 ~ 9.20	1.71	9.14
4	100kN/m <sup>2</sup> を超える	1.00	0.00 ~ 1.07	116.03	3mを超える	— ~ —	—	—	100kN/m <sup>2</sup> を超える	1.00	10.53 ~ 13.80	116.03	3mを超える	— ~ —	—	—
	それ以外	1.00	1.07 ~ 8.85	100.00	それ以外	0.00 ~ 8.85	2.18	11.69	それ以外	1.00	5.00 ~ 10.53	100.00	それ以外	5.00 ~ 13.80	2.18	11.69
5	100kN/m <sup>2</sup> を超える	1.00	0.00 ~ 2.14	133.17	3mを超える	— ~ —	—	—	100kN/m <sup>2</sup> を超える	1.00	10.53 ~ 18.80	133.17	3mを超える	— ~ —	—	—
	それ以外	1.00	2.14 ~ 9.92	100.00	それ以外	0.00 ~ 9.92	2.39	12.78	それ以外	1.00	5.00 ~ 10.53	100.00	それ以外	5.00 ~ 18.80	2.39	12.78
6	100kN/m <sup>2</sup> を超える	1.00	0.00 ~ 0.88	113.16	3mを超える	— ~ —	—	—	100kN/m <sup>2</sup> を超える	1.00	11.52 ~ 14.28	113.16	3mを超える	— ~ —	—	—
	それ以外	1.00	0.88 ~ 8.66	100.00	それ以外	0.00 ~ 8.66	2.42	12.97	それ以外	1.00	5.00 ~ 11.52	100.00	それ以外	5.00 ~ 14.28	2.42	12.97
	100kN/m <sup>2</sup> を超える		~		3mを超える	~			100kN/m <sup>2</sup> を超える		~		3mを超える	~		
	それ以外		~		それ以外	~			それ以外		~		それ以外	~		
	100kN/m <sup>2</sup> を超える		~		3mを超える	~			100kN/m <sup>2</sup> を超える		~		3mを超える	~		
	それ以外		~		それ以外	~			それ以外		~		それ以外	~		
	100kN/m <sup>2</sup> を超える		~		3mを超える	~			100kN/m <sup>2</sup> を超える		~		3mを超える	~		
	それ以外		~		それ以外	~			それ以外		~		それ以外	~		
	100kN/m <sup>2</sup> を超える		~		3mを超える	~			100kN/m <sup>2</sup> を超える		~		3mを超える	~		
	それ以外		~		それ以外	~			それ以外		~		それ以外	~		
	100kN/m <sup>2</sup> を超える		~		3mを超える	~			100kN/m <sup>2</sup> を超える		~		3mを超える	~		
	それ以外		~		それ以外	~			それ以外		~		それ以外	~		
	100kN/m <sup>2</sup> を超える		~		3mを超える	~			100kN/m <sup>2</sup> を超える		~		3mを超える	~		
	それ以外		~		それ以外	~			それ以外		~		それ以外	~		