

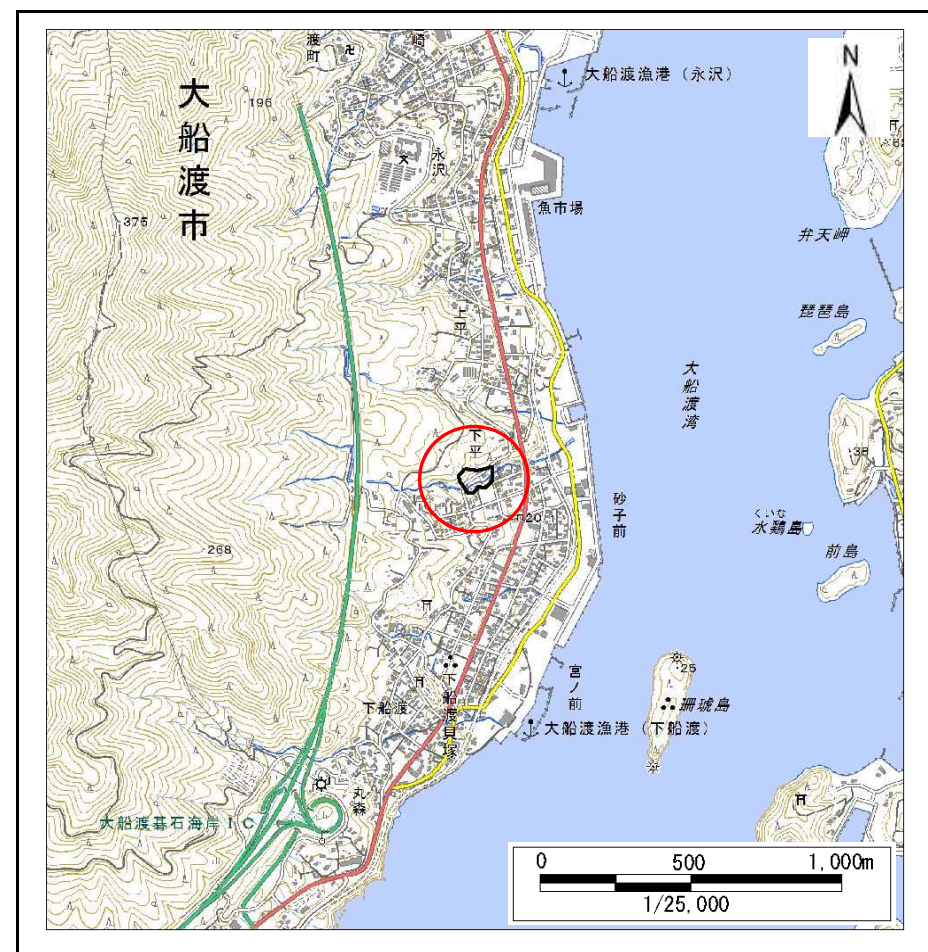
土砂災害防止に関する基礎調査(急傾斜地の崩壊)

表紙 概況、位置図

自然現象の種類	急傾斜地の崩壊
箇所番号	168B1019
箇所名	下平-3
所在地	大船渡市大船渡町字下平
調査機関	岩手県沿岸広域振興局土木部大船渡土木センター



概況図(S=1:200,000)



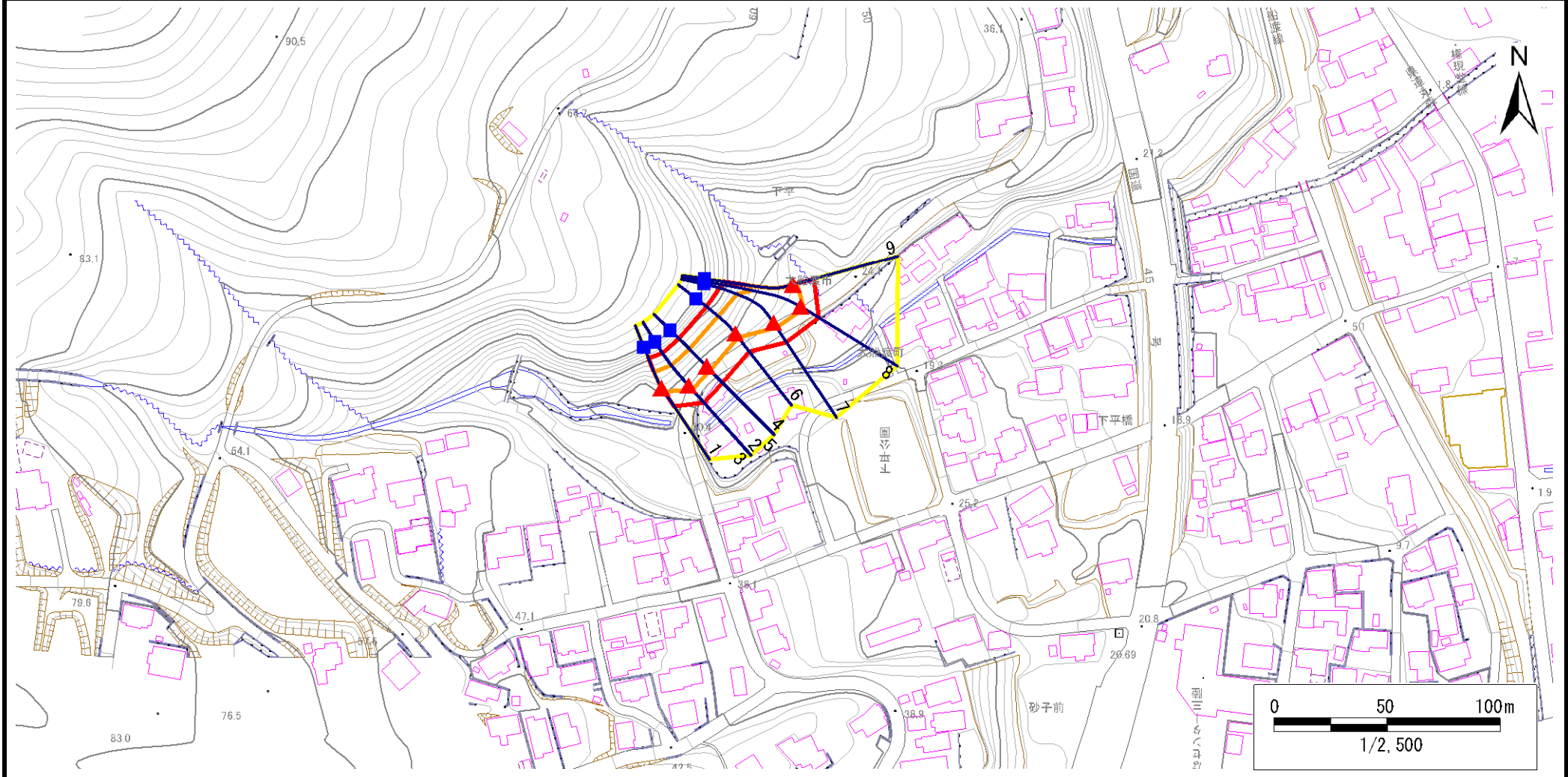
位置図(S=1:25,000)

急傾斜地の崩壊区域調査

様式3-1 危害のおそれのある土地、著しい危害のおそれのある土地の設定図

調査年度 平成29年度

急傾斜地の位置 箇所番号 168B1019 箇所名 下平-3 所在地 大船渡市大船渡町字下平



凡例	■ 上端	— 横断測線	 危害のおそれのある土地の区域	 土石等の移動による力が100kN/m ² を超える範囲
	▲ 下端		 著しい危害のおそれのある土地の区域	 土石等の堆積高が3mを超える範囲

急傾斜地の崩壊区域調査

様式3-2 建築物に作用すると想定される衝撃に関する事項(1/1)

調査年度

平成29年度

急傾斜地の位置		箇所番号		168B1019		箇所名		下平-3		所在地		大船渡市大船渡町字下平				
横断 測線 番号	急傾斜地の下端に隣接する土地								急傾斜地内							
	土石等の移動の高さと力の大きさ				土石等の堆積高さと力の大きさ				土石等の移動の高さと力の大きさ				土石等の堆積高さと力の大きさ			
	区分	高さ (m)	下端からの距離 (m)	力の大きさ (kN/m ²)	区分	下端からの水平 距離(m)	高さ (m)	力の大きさ (kN/m ²)	区分	高さ (m)	上端からの比高 (m)	力の大きさ (kN/m ²)	区分	上端からの比高 (m)	高さ (m)	力の大きさ (kN/m ²)
1	100kN/m ² を超える	1.00	0.00 ~ 1.97	130.47	3mを超える	— ~ —	—	—	100kN/m ² を超える	1.00	11.36 ~ 18.86	130.47	3mを超える	— ~ —	—	—
	それ以外	1.00	1.97 ~ 9.76	100.00	それ以外	0.00 ~ 9.76	2.61	13.97	それ以外	1.00	5.00 ~ 11.36	100.00	それ以外	5.00 ~ 18.86	2.61	13.97
2	100kN/m ² を超える	1.00	0.00 ~ 2.44	138.20	3mを超える	— ~ —	—	—	100kN/m ² を超える	1.00	10.69 ~ 20.60	138.20	3mを超える	— ~ —	—	—
	それ以外	1.00	2.44 ~ 10.23	100.00	それ以外	0.00 ~ 10.23	2.82	15.10	それ以外	1.00	5.00 ~ 10.69	100.00	それ以外	5.00 ~ 20.60	2.82	15.10
3	100kN/m ² を超える	1.00	0.00 ~ 2.44	138.21	3mを超える	— ~ —	—	—	100kN/m ² を超える	1.00	10.69 ~ 20.61	138.21	3mを超える	— ~ —	—	—
	それ以外	1.00	2.44 ~ 10.23	100.00	それ以外	0.00 ~ 10.23	2.48	13.25	それ以外	1.00	5.00 ~ 10.69	100.00	それ以外	5.00 ~ 20.61	2.48	13.25
4	100kN/m ² を超える	1.00	0.00 ~ 2.41	137.61	3mを超える	— ~ —	—	—	100kN/m ² を超える	1.00	11.16 ~ 21.12	137.61	3mを超える	— ~ —	—	—
	それ以外	1.00	2.41 ~ 10.19	100.00	それ以外	0.00 ~ 10.19	2.58	13.80	それ以外	1.00	5.00 ~ 11.16	100.00	それ以外	5.00 ~ 21.12	2.58	13.80
5	100kN/m ² を超える	1.00	0.00 ~ 2.40	137.58	3mを超える	— ~ —	—	—	100kN/m ² を超える	1.00	11.17 ~ 21.12	137.58	3mを超える	— ~ —	—	—
	それ以外	1.00	2.40 ~ 10.19	100.00	それ以外	0.00 ~ 10.19	2.94	15.74	それ以外	1.00	5.00 ~ 11.17	100.00	それ以外	5.00 ~ 21.12	2.94	15.74
6	100kN/m ² を超える	1.00	0.00 ~ 2.34	136.53	3mを超える	— ~ —	—	—	100kN/m ² を超える	1.00	10.76 ~ 20.01	136.53	3mを超える	— ~ —	—	—
	それ以外	1.00	2.34 ~ 10.13	100.00	それ以外	0.00 ~ 10.13	2.85	15.23	それ以外	1.00	5.00 ~ 10.76	100.00	それ以外	5.00 ~ 20.01	2.85	15.23
7	100kN/m ² を超える	1.00	0.00 ~ 2.61	140.97	3mを超える	— ~ —	—	—	100kN/m ² を超える	1.00	10.74 ~ 25.17	140.97	3mを超える	— ~ —	—	—
	それ以外	1.00	2.61 ~ 10.39	100.00	それ以外	0.00 ~ 10.39	2.92	15.61	それ以外	1.00	5.00 ~ 10.74	100.00	それ以外	5.00 ~ 25.17	2.92	15.61
8	100kN/m ² を超える	1.00	0.00 ~ 1.70	126.11	3mを超える	— ~ —	—	—	100kN/m ² を超える	1.00	12.46 ~ 25.71	126.11	3mを超える	— ~ —	—	—
	それ以外	1.00	1.70 ~ 9.49	100.00	それ以外	0.00 ~ 9.49	2.71	14.49	それ以外	1.00	5.00 ~ 12.46	100.00	それ以外	5.00 ~ 25.71	2.71	14.49
9	100kN/m ² を超える	1.00	0.00 ~ 1.92	129.53	3mを超える	— ~ —	—	—	100kN/m ² を超える	1.00	11.72 ~ 24.05	129.53	3mを超える	— ~ —	—	—
	それ以外	1.00	1.92 ~ 9.70	100.00	それ以外	0.00 ~ 9.70	2.46	13.14	それ以外	1.00	5.00 ~ 11.72	100.00	それ以外	5.00 ~ 24.05	2.46	13.14
	100kN/m ² を超える		~		3mを超える	~			100kN/m ² を超える		~		3mを超える	~		
	それ以外		~		それ以外	~			それ以外		~		それ以外	~		
	100kN/m ² を超える		~		3mを超える	~			100kN/m ² を超える		~		3mを超える	~		
	それ以外		~		それ以外	~			それ以外		~		それ以外	~		
	100kN/m ² を超える		~		3mを超える	~			100kN/m ² を超える		~		3mを超える	~		
	それ以外		~		それ以外	~			それ以外		~		それ以外	~		
	100kN/m ² を超える		~		3mを超える	~			100kN/m ² を超える		~		3mを超える	~		
	それ以外		~		それ以外	~			それ以外		~		それ以外	~		