

# 土砂災害防止に関する基礎調査(急傾斜地の崩壊)

表紙 概況、位置図

自然現象の種類	急傾斜地の崩壊
箇所番号	168B1014
箇所名	猪頭-7
所在地	大船渡市大船渡町字猪頭
調査機関	沿岸広域振興局土木部大船渡土木センター



概況図(S=1:200,000)



位置図(S=1:25,000)

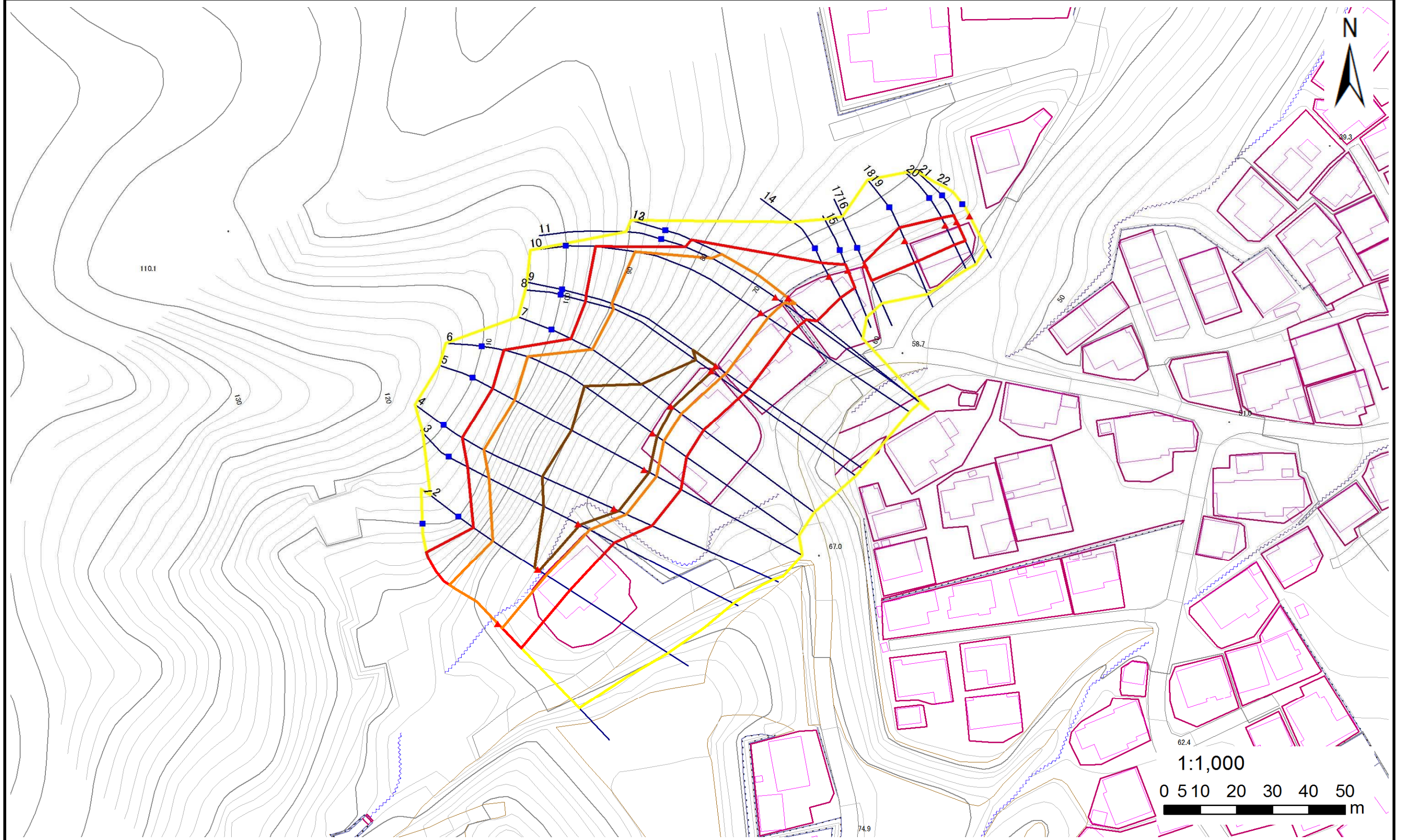


# 急傾斜地の崩壊区域調書

様式3-1 危害のおそれのある土地、著しい危害のおそれのある土地の設定図

調査年度 平成28年度

急傾斜地の位置 箇所番号 168B1014 箇所名 猪頭-7 所在地 大船渡市大船渡町字猪頭



凡例		凡例		凡例	
■ 上端	— 横断測線	— 危害のおそれのある土地の区域	— 土石等の移動による力が100kN/m <sup>2</sup> を超える範囲	— 土石等の堆積高が3mを超える範囲	
▲ 下端		— 著しい危害のおそれのある土地の区域			

## 急傾斜地の崩壊区域調査

様式3-2 建築物に作用すると想定される衝撃に関する事項(1/2)

調査年度	平成28年度
------	--------

急傾斜地の位置		168B1014			箇所名				猪頭-7		所在地					
急傾斜地の位置		急傾斜地の下端に隣接する土地			急傾斜地内				急傾斜地内		急傾斜地内					
横断 測線 番号	土石等の移動の高さと力の大きさ				土石等の堆積高さと力の大きさ				土石等の移動の高さと力の大きさ				土石等の堆積高さと力の大きさ			
	区分	高さ (m)	下端からの距離 (m)	力の大きさ (kN/m <sup>2</sup> )	区分	下端からの水平 距離(m)	高さ (m)	力の大きさ (kN/m <sup>2</sup> )	区分	高さ (m)	上端からの比高 (m)	力の大きさ (kN/m <sup>2</sup> )	区分	上端からの比高 (m)	高さ (m)	力の大きさ (kN/m <sup>2</sup> )
1	100kN/m <sup>2</sup> を超える	1.00	0.00 ~ 1.68	125.73	3mを超える	— ~ —	—	—	100kN/m <sup>2</sup> を超える	1.00	12.00 ~ 22.60	125.73	3mを超える	— ~ —	—	—
	それ以外	1.00	1.68 ~ 9.47	100.00	それ以外	0.00 ~ 9.47	2.43	12.30	それ以外	1.00	5.00 ~ 12.00	100.00	それ以外	5.00 ~ 22.60	2.43	12.30
2	100kN/m <sup>2</sup> を超える	1.00	0.00 ~ 2.92	146.28	3mを超える	0.00 ~ 0.58	3.36	17.00	100kN/m <sup>2</sup> を超える	1.00	11.43 ~ 26.00	146.28	3mを超える	25.00 ~ 26.00	3.36	17.00
	それ以外	1.00	2.92 ~ 10.70	100.00	それ以外	0.58 ~ 10.70	3.00	15.16	それ以外	1.00	5.00 ~ 11.43	100.00	それ以外	5.00 ~ 25.00	3.00	15.16
3	100kN/m <sup>2</sup> を超える	1.00	0.00 ~ 3.56	157.55	3mを超える	0.00 ~ 0.48	3.27	16.52	100kN/m <sup>2</sup> を超える	1.00	10.64 ~ 34.10	157.55	3mを超える	25.00 ~ 34.10	3.27	16.52
	それ以外	1.00	3.56 ~ 11.35	100.00	それ以外	0.48 ~ 11.35	3.00	15.16	それ以外	1.00	5.00 ~ 10.64	100.00	それ以外	5.00 ~ 25.00	3.00	15.16
4	100kN/m <sup>2</sup> を超える	1.00	0.00 ~ 3.75	160.82	3mを超える	0.00 ~ 1.44	3.72	18.82	100kN/m <sup>2</sup> を超える	1.00	10.56 ~ 42.60	160.82	3mを超える	25.00 ~ 42.60	3.72	18.82
	それ以外	1.00	3.75 ~ 11.53	100.00	それ以外	1.44 ~ 11.53	3.00	15.16	それ以外	1.00	5.00 ~ 10.56	100.00	それ以外	5.00 ~ 25.00	3.00	15.16
5	100kN/m <sup>2</sup> を超える	1.00	0.00 ~ 3.76	161.05	3mを超える	0.00 ~ 1.44	3.72	18.80	100kN/m <sup>2</sup> を超える	1.00	10.55 ~ 43.62	161.05	3mを超える	25.00 ~ 43.62	3.72	18.80
	それ以外	1.00	3.76 ~ 11.54	100.00	それ以外	1.44 ~ 11.54	3.00	15.16	それ以外	1.00	5.00 ~ 10.55	100.00	それ以外	5.00 ~ 25.00	3.00	15.16
6	100kN/m <sup>2</sup> を超える	1.00	0.00 ~ 3.78	161.40	3mを超える	0.00 ~ 1.45	3.73	18.85	100kN/m <sup>2</sup> を超える	1.00	10.56 ~ 43.85	161.40	3mを超える	25.00 ~ 43.85	3.73	18.85
	それ以外	1.00	3.78 ~ 11.56	100.00	それ以外	1.45 ~ 11.56	3.00	15.16	それ以外	1.00	5.00 ~ 10.56	100.00	それ以外	5.00 ~ 25.00	3.00	15.16
7	100kN/m <sup>2</sup> を超える	1.00	0.00 ~ 3.56	157.56	3mを超える	0.00 ~ 0.51	3.29	16.62	100kN/m <sup>2</sup> を超える	1.00	10.68 ~ 33.85	157.56	3mを超える	25.00 ~ 33.85	3.29	16.62
	それ以外	1.00	3.56 ~ 11.35	100.00	それ以外	0.51 ~ 11.35	3.00	15.16	それ以外	1.00	5.00 ~ 10.68	100.00	それ以外	5.00 ~ 25.00	3.00	15.16
8	100kN/m <sup>2</sup> を超える	1.00	0.00 ~ 3.14	150.12	3mを超える	0.00 ~ 0.10	3.05	15.40	100kN/m <sup>2</sup> を超える	1.00	10.66 ~ 33.85	150.12	3mを超える	30.00 ~ 33.85	3.05	15.40
	それ以外	1.00	3.14 ~ 10.93	100.00	それ以外	0.10 ~ 10.93	3.00	15.16	それ以外	1.00	5.00 ~ 10.66	100.00	それ以外	5.00 ~ 30.00	3.00	15.16
9	100kN/m <sup>2</sup> を超える	1.00	0.00 ~ 3.36	153.91	3mを超える	0.00 ~ 0.20	3.10	15.67	100kN/m <sup>2</sup> を超える	1.00	10.56 ~ 35.90	153.91	3mを超える	30.00 ~ 35.90	3.10	15.67
	それ以外	1.00	3.36 ~ 11.14	100.00	それ以外	0.20 ~ 11.14	3.00	15.16	それ以外	1.00	5.00 ~ 10.56	100.00	それ以外	5.00 ~ 30.00	3.00	15.16
10	100kN/m <sup>2</sup> を超える	1.00	0.00 ~ 2.39	137.31	3mを超える	— ~ —	—	—	100kN/m <sup>2</sup> を超える	1.00	11.73 ~ 35.90	137.31	3mを超える	— ~ —	—	—
	それ以外	1.00	2.39 ~ 10.17	100.00	それ以外	0.00 ~ 10.17	2.86	14.47	それ以外	1.00	5.00 ~ 11.73	100.00	それ以外	5.00 ~ 35.90	2.86	14.47
11	100kN/m <sup>2</sup> を超える	1.00	0.00 ~ 2.73	143.10	3mを超える	— ~ —	—	—	100kN/m <sup>2</sup> を超える	1.00	10.65 ~ 25.65	143.10	3mを超える	— ~ —	—	—
	それ以外	1.00	2.73 ~ 10.52	100.00	それ以外	0.00 ~ 10.52	2.95	14.90	それ以外	1.00	5.00 ~ 10.65	100.00	それ以外	5.00 ~ 25.65	2.95	14.90
12	100kN/m <sup>2</sup> を超える	1.00	0.00 ~ 2.37	136.98	3mを超える	— ~ —	—	—	100kN/m <sup>2</sup> を超える	1.00	11.12 ~ 25.80	136.98	3mを超える	— ~ —	—	—
	それ以外	1.00	2.37 ~ 10.15	100.00	それ以外	0.00 ~ 10.15	2.84	14.34	それ以外	1.00	5.00 ~ 11.12	100.00	それ以外	5.00 ~ 25.80	2.84	14.34
13	100kN/m <sup>2</sup> を超える	1.00	0.00 ~ 2.37	136.98	3mを超える	— ~ —	—	—	100kN/m <sup>2</sup> を超える	1.00	11.12 ~ 25.80	136.98	3mを超える	— ~ —	—	—
	それ以外	1.00	2.37 ~ 10.15	100.00	それ以外	0.00 ~ 10.15	2.52	12.74	それ以外	1.00	5.00 ~ 11.12	100.00	それ以外	5.00 ~ 25.80	2.52	12.74
14	100kN/m <sup>2</sup> を超える	—	— ~ —	—	3mを超える	— ~ —	—	—	100kN/m <sup>2</sup> を超える	—	— ~ —	—	3mを超える	— ~ —	—	—
	それ以外	1.00	0.00 ~ 6.77	85.54	それ以外	0.00 ~ 6.77	2.06	10.43	それ以外	1.00	5.00 ~ 10.01	85.54	それ以外	5.00 ~ 10.01	2.06	10.43
15	100kN/m <sup>2</sup> を超える	—	— ~ —	—	3mを超える	— ~ —	—	—	100kN/m <sup>2</sup> を超える	—	— ~ —	—	3mを超える	— ~ —	—	—
	それ以外	1.00	0.00 ~ 5.25	65.41	それ以外	0.00 ~ 5.25	2.10	10.60	それ以外	1.00	5.00 ~ 7.16	65.41	それ以外	5.00 ~ 7.16	2.10	10.60

## 急傾斜地の崩壊区域調査

様式3-2 建築物に作用すると想定される衝撃に関する事項(2/2)

調査年度

平成28年度

急傾斜地の位置		箇所番号		168B1014		箇所名		猪頭-7		所在地		大船渡市大船渡町字猪頭							
横断 測線 番号	急傾斜地の下端に隣接する土地								急傾斜地内										
	土石等の移動の高さと力の大きさ				土石等の堆積高さとの大きさ				土石等の移動の高さと力の大きさ				土石等の堆積高さとの大きさ						
	区分	高さ (m)	下端からの距離 (m)	力の大きさ (kN/m <sup>2</sup> )	区分	下端からの水平 距離(m)	高さ (m)	力の大きさ (kN/m <sup>2</sup> )	区分	高さ (m)	上端からの比高 (m)	力の大きさ (kN/m <sup>2</sup> )	区分	上端からの比高 (m)	高さ (m)	力の大きさ (kN/m <sup>2</sup> )			
16	100kN/m <sup>2</sup> を超える	—	—	—	3mを超える	—	—	—	100kN/m <sup>2</sup> を超える	—	—	—	3mを超える	—	—	—			
	それ以外	—	—	—	それ以外	—	—	—	それ以外	—	—	—	それ以外	—	—	—			
17	100kN/m <sup>2</sup> を超える	—	—	—	3mを超える	—	—	—	100kN/m <sup>2</sup> を超える	—	—	—	3mを超える	—	—	—			
	それ以外	1.00	0.00	~ 4.71	58.68	それ以外	0.00	~ 4.71	2.05	10.37	それ以外	1.00	5.00	~ 5.92	58.68	それ以外	5.00	~ 5.92	2.05
18	100kN/m <sup>2</sup> を超える	—	—	—	3mを超える	—	—	—	100kN/m <sup>2</sup> を超える	—	—	—	3mを超える	—	—	—			
	それ以外	1.00	0.00	~ 6.77	85.56	それ以外	0.00	~ 6.77	1.78	9.02	それ以外	1.00	5.00	~ 8.25	85.56	それ以外	5.00	~ 8.25	1.78
19	100kN/m <sup>2</sup> を超える	—	—	—	3mを超える	—	—	—	100kN/m <sup>2</sup> を超える	—	—	—	3mを超える	—	—	—			
	それ以外	1.00	0.00	~ 6.77	85.56	それ以外	0.00	~ 6.77	1.78	9.02	それ以外	1.00	5.00	~ 8.25	85.56	それ以外	5.00	~ 8.25	1.78
20	100kN/m <sup>2</sup> を超える	—	—	—	3mを超える	—	—	—	100kN/m <sup>2</sup> を超える	—	—	—	3mを超える	—	—	—			
	それ以外	1.00	0.00	~ 6.06	75.92	それ以外	0.00	~ 0.00	1.76	8.92	それ以外	1.00	5.00	~ 6.93	75.92	それ以外	5.00	~ 6.93	1.76
21	100kN/m <sup>2</sup> を超える	—	—	—	3mを超える	—	—	—	100kN/m <sup>2</sup> を超える	—	—	—	3mを超える	—	—	—			
	それ以外	1.00	0.00	~ 5.86	73.36	それ以外	0.00	~ 0.00	1.77	8.93	それ以外	1.00	5.00	~ 6.61	73.36	それ以外	5.00	~ 6.61	1.77
22	100kN/m <sup>2</sup> を超える	—	—	—	3mを超える	—	—	—	100kN/m <sup>2</sup> を超える	—	—	—	3mを超える	—	—	—			
	それ以外	—	—	—	それ以外	—	—	—	それ以外	—	—	—	それ以外	—	—	—			
	100kN/m <sup>2</sup> を超える		~		3mを超える	~			100kN/m <sup>2</sup> を超える		~		3mを超える	~					
	それ以外		~		それ以外	~			それ以外		~		それ以外	~					
	100kN/m <sup>2</sup> を超える		~		3mを超える	~			100kN/m <sup>2</sup> を超える		~		3mを超える	~					
	それ以外		~		それ以外	~			それ以外		~		それ以外	~					
	100kN/m <sup>2</sup> を超える		~		3mを超える	~			100kN/m <sup>2</sup> を超える		~		3mを超える	~					
	それ以外		~		それ以外	~			それ以外		~		それ以外	~					
	100kN/m <sup>2</sup> を超える		~		3mを超える	~			100kN/m <sup>2</sup> を超える		~		3mを超える	~					
	それ以外		~		それ以外	~			それ以外		~		それ以外	~					
	100kN/m <sup>2</sup> を超える		~		3mを超える	~			100kN/m <sup>2</sup> を超える		~		3mを超える	~					
	それ以外		~		それ以外	~			それ以外		~		それ以外	~					