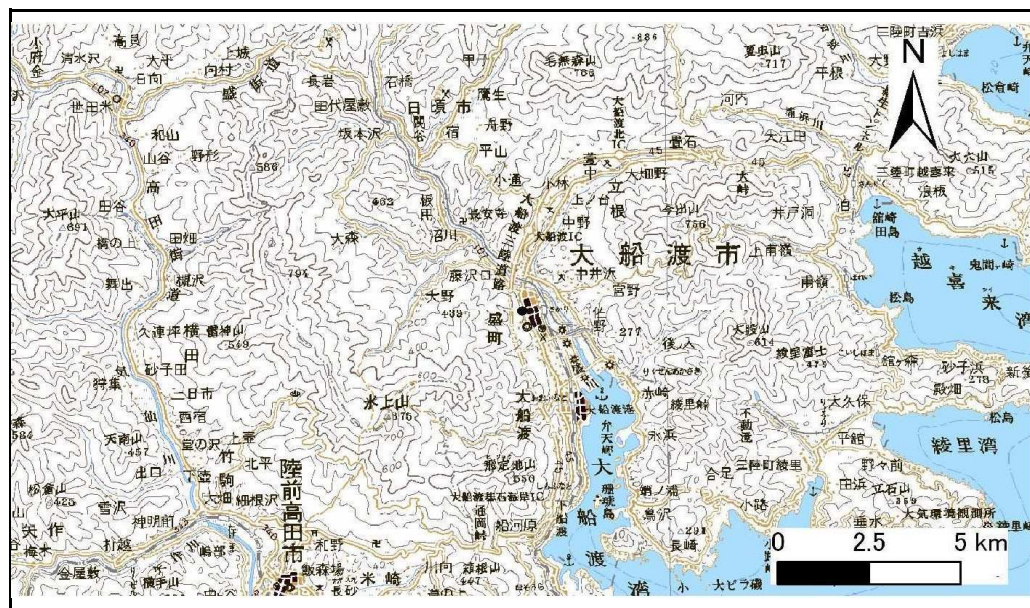


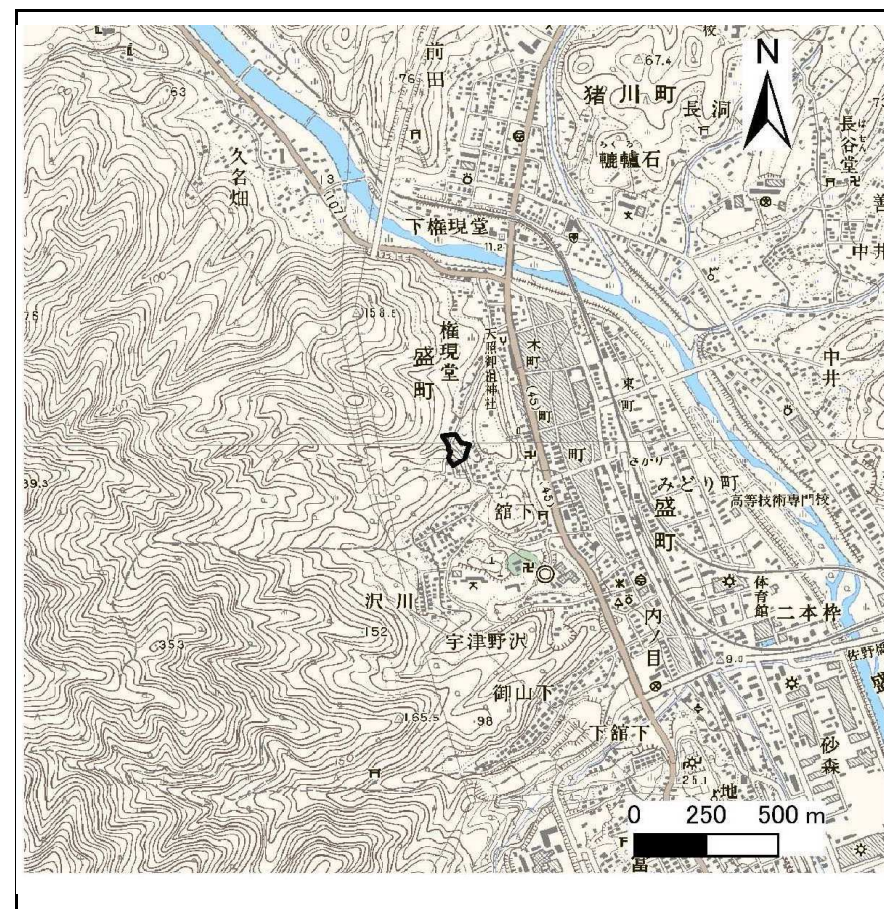
土砂災害防止に関する基礎調査(急傾斜地の崩壊)

表紙 概況、位置図

自然現象の種類	急傾斜地の崩壊
箇所番号	168B1001
箇所名	柿ノ木沢
所在地	大船渡市盛町字柿ノ木沢
調査機関	沿岸広域振興局土木部大船渡土木センター



位置図(S=1:200,000)



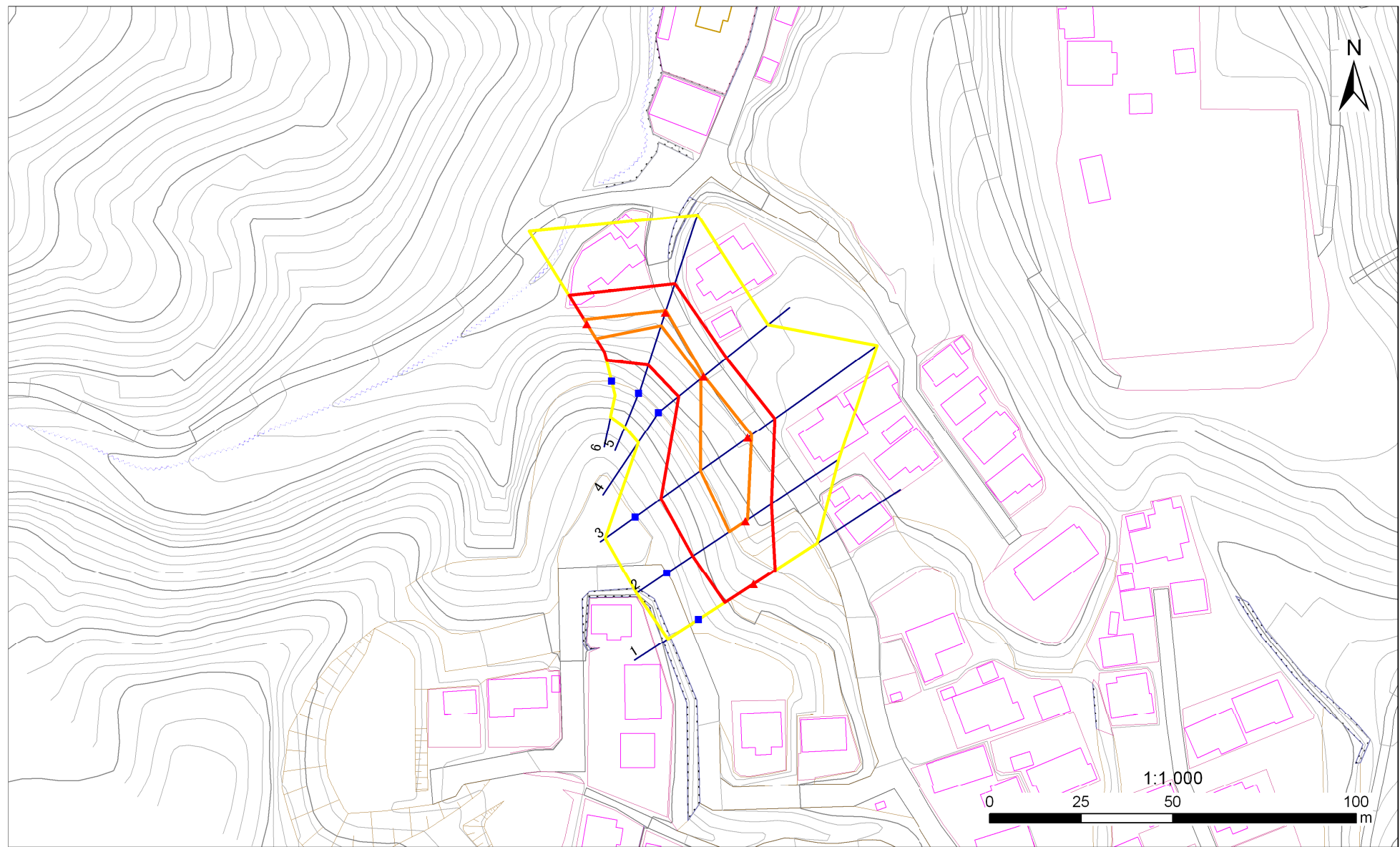
概況図(S=1:25,000)

急傾斜地の崩壊区域調査

様式3-1 危害のおそれのある土地、著しい危害のおそれのある土地の設定図

調査年度 平成23年度

急傾斜地の位置 箇所番号 168B1001 箇所名 柿ノ木沢 所在地 大船渡市盛町字柿ノ木沢



凡例	■ 上端	— 横断測線	— 危害のおそれのある土地の区域	— 土石等の移動による力が100kN/m ² を超える範囲
	▲ 下端		— 著しい危害のおそれのある土地の区域	— 土石等の堆積高が3mを超える範囲

急傾斜地の崩壊区域調書

様式3-2 建築物に作用すると想定される衝撃に関する事項(1/1)

調査年度

平成23年度

急傾斜地の位置		箇所番号		168B1001		箇所名		柿ノ木沢		所在地		大船渡市盛町字柿ノ木沢				
横断 測線 番号	急傾斜地の下端に隣接する土地								急傾斜地内							
	土石等の移動の高さと力の大きさ				土石等の堆積高さと力の大きさ				土石等の移動の高さと力の大きさ				土石等の堆積高さと力の大きさ			
	区分	高さ (m)	下端からの距離 (m)	力の大きさ (kN/m ²)	区分	下端からの水平 距離(m)	高さ (m)	力の大きさ (kN/m ²)	区分	高さ (m)	上端からの比高 (m)	力の大きさ (kN/m ²)	区分	上端からの比高 (m)	高さ (m)	力の大きさ (kN/m ²)
1	100kN/m ² を超える	-	- ~ -	-	3mを超える	- ~ -	-	-	100kN/m ² を超える	-	- ~ -	-	3mを超える	- ~ -	-	-
	それ以外	1.00	0.00 ~ 7.11	90.27	それ以外	0.00 ~ 7.11	1.93	9.76	それ以外	1.00	5.00 ~ 10.32	90.27	それ以外	5.00 ~ 10.32	1.93	9.76
2	100kN/m ² を超える	1.00	0.00 ~ 0.71	110.60	3mを超える	- ~ -	-	-	100kN/m ² を超える	1.00	12.14 ~ 15.30	110.60	3mを超える	- ~ -	-	-
	それ以外	1.00	0.71 ~ 8.50	100.00	それ以外	0.00 ~ 8.50	2.13	10.74	それ以外	1.00	5.00 ~ 12.14	100.00	それ以外	5.00 ~ 15.30	2.13	10.74
3	100kN/m ² を超える	1.00	0.00 ~ 1.36	120.69	3mを超える	- ~ -	-	-	100kN/m ² を超える	1.00	12.65 ~ 21.74	120.69	3mを超える	- ~ -	-	-
	それ以外	1.00	1.36 ~ 9.15	100.00	それ以外	0.00 ~ 9.15	2.39	12.10	それ以外	1.00	5.00 ~ 12.65	100.00	それ以外	5.00 ~ 21.74	2.39	12.10
4	100kN/m ² を超える	1.00	0.00 ~ 0.23	103.45	3mを超える	- ~ -	-	-	100kN/m ² を超える	1.00	10.63 ~ 11.28	103.45	3mを超える	- ~ -	-	-
	それ以外	1.00	0.23 ~ 8.02	100.00	それ以外	0.00 ~ 8.02	2.12	10.72	それ以外	1.00	5.00 ~ 10.63	100.00	それ以外	5.00 ~ 11.28	2.12	10.72
5	100kN/m ² を超える	1.00	0.00 ~ 0.58	108.56	3mを超える	- ~ -	-	-	100kN/m ² を超える	1.00	11.83 ~ 14.12	108.56	3mを超える	- ~ -	-	-
	それ以外	1.00	0.58 ~ 8.36	100.00	それ以外	0.00 ~ 8.36	1.98	9.98	それ以外	1.00	5.00 ~ 11.83	100.00	それ以外	5.00 ~ 14.12	1.98	9.98
6	100kN/m ² を超える	1.00	0.00 ~ 1.32	119.96	3mを超える	- ~ -	-	-	100kN/m ² を超える	1.00	10.74 ~ 14.89	119.96	3mを超える	- ~ -	-	-
	それ以外	1.00	1.32 ~ 9.10	100.00	それ以外	0.00 ~ 9.10	2.29	11.59	それ以外	1.00	5.00 ~ 10.74	100.00	それ以外	5.00 ~ 14.89	2.29	11.59
	100kN/m ² を超える		~		3mを超える	~			100kN/m ² を超える		~		3mを超える	~		
	それ以外		~		それ以外	~			それ以外		~		それ以外	~		
	100kN/m ² を超える		~		3mを超える	~			100kN/m ² を超える		~		3mを超える	~		
	それ以外		~		それ以外	~			それ以外		~		それ以外	~		
	100kN/m ² を超える		~		3mを超える	~			100kN/m ² を超える		~		3mを超える	~		
	それ以外		~		それ以外	~			それ以外		~		それ以外	~		
	100kN/m ² を超える		~		3mを超える	~			100kN/m ² を超える		~		3mを超える	~		
	それ以外		~		それ以外	~			それ以外		~		それ以外	~		
	100kN/m ² を超える		~		3mを超える	~			100kN/m ² を超える		~		3mを超える	~		
	それ以外		~		それ以外	~			それ以外		~		それ以外	~		
	100kN/m ² を超える		~		3mを超える	~			100kN/m ² を超える		~		3mを超える	~		
	それ以外		~		それ以外	~			それ以外		~		それ以外	~		