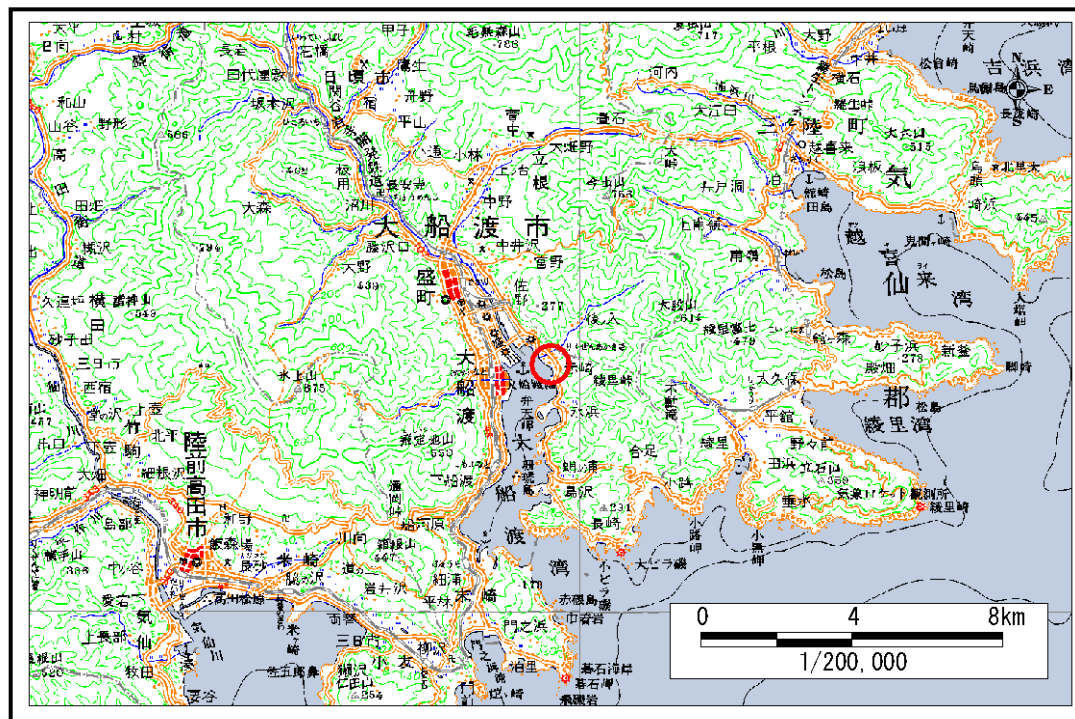


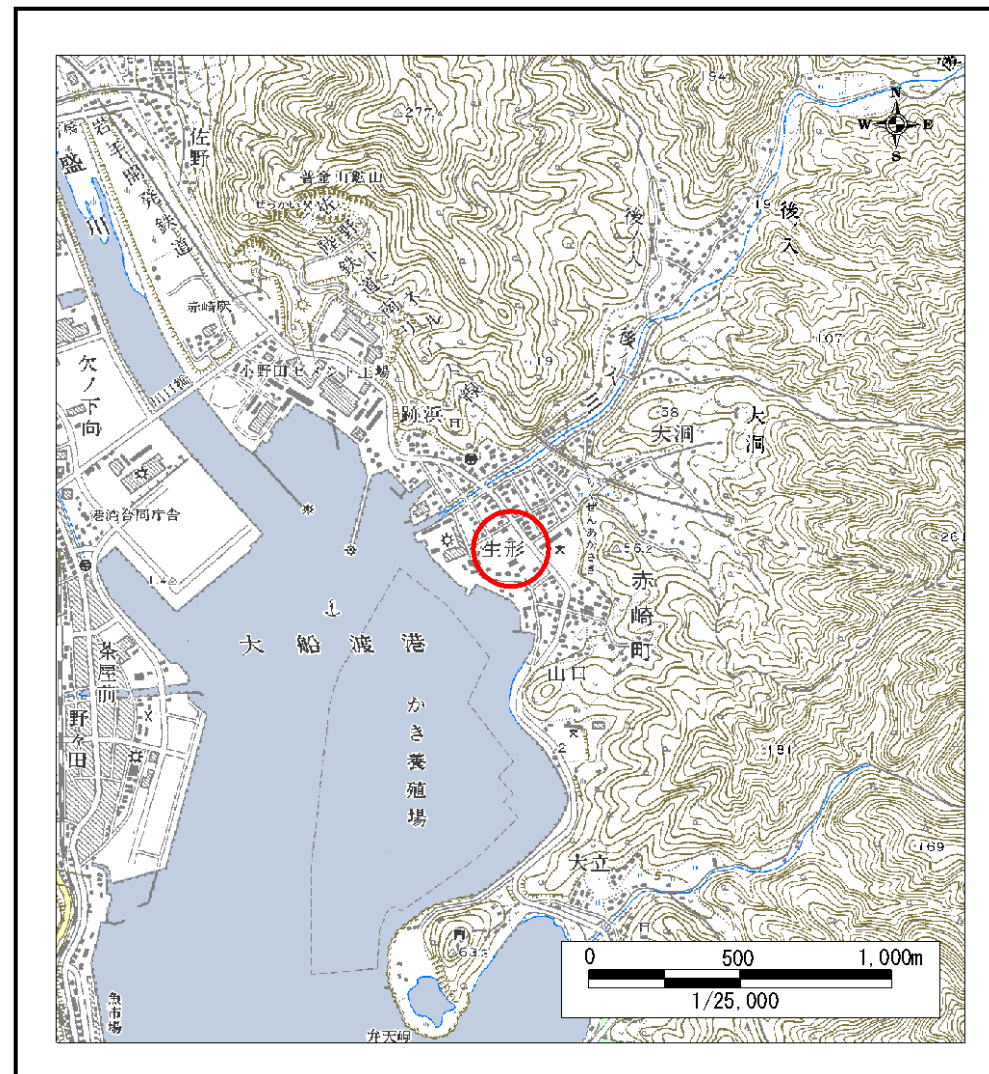
土砂災害防止に関する基礎調査(急傾斜地の崩壊)

表紙 概況、位置図

自然現象の種類	急傾斜地の崩壊
箇所番号	168A1031
箇所名	山口-1
所在地	大船渡市赤崎町字山口
調査機関	大船渡地方振興局



概況図 (S=1:200,000)



位置図 (S=1:25,000)

岩手県

急傾斜地の崩壊区域調書

様式3-1 危害のおそれのある土地、著しい危害のおそれのある土地の設定図

調査年度

平成16年度

急傾斜地の位置

箇所番号

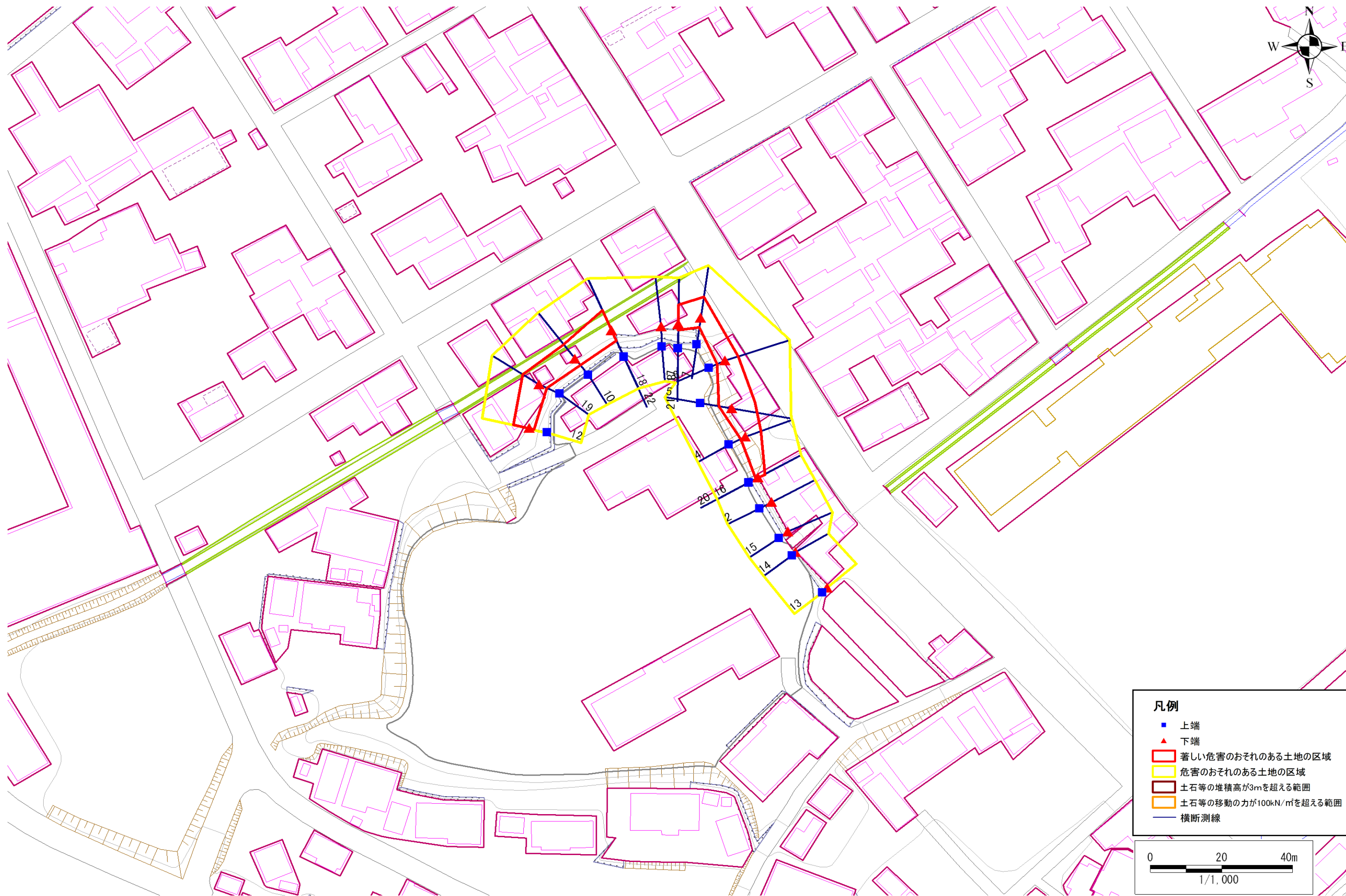
168A1031

箇所名

山口-1

所在地

大船渡市赤崎町字山口



凡例

- 上端
- ▲ 下端
- 著しい危害のおそれのある土地の区域
- 危害のおそれのある土地の区域
- 土石等の堆積高が3mを超える範囲
- 土石等の移動の力が100kN/m²を超える範囲
- 横断測線

0 20 40m
1/1,000

急傾斜地の崩壊区域調書

様式3-2 建築物に作用すると想定される衝撃に関する事項 (1/2)

調査年度

平成16年度

急傾斜地の位置		箇所番号				箇所名				所在地		大船渡市赤崎町字山口											
急傾斜地の位置		箇所番号				箇所名				所在地		大船渡市赤崎町字山口											
横断 測線 番号	急傾斜地の下端に隣接する土地								急傾斜地内														
	土石等の移動の高さと力の大きさ				土石等の堆積高さとの大きさ				土石等の移動の高さと力の大きさ				土石等の堆積高さとの大きさ										
	区分	高さ (m)	下端からの距離 (m)	力の大きさ (kN/m ²)	区分	下端からの水平 距離(m)	高さ (m)	力の大きさ (kN/m ²)	区分	高さ (m)	上端からの比高 (m)	力の大きさ (kN/m ²)	区分	上端からの比高 (m)	高さ (m)	力の大きさ (kN/m ²)							
2	100kN/m ² を超える	-	-	~	-	3mを超える	-	~	-	-	100kN/m ² を超える	-	-	~	-	3mを超える	-	~	-	-			
	それ以外	-	-	~	-	それ以外	-	~	-	-	それ以外	-	-	~	-	それ以外	-	~	-	-			
4	100kN/m ² を超える	-	-	~	-	3mを超える	-	~	-	-	100kN/m ² を超える	-	-	~	-	3mを超える	-	~	-	-			
	それ以外	1.00	0.00	~	4.51	56.27	それ以外	0.00	~	4.51	2.23	11.94	それ以外	1.00	5.00	~	6.97	56.27	それ以外	5.00	~	6.97	2.23
5	100kN/m ² を超える	-	-	~	-	3mを超える	-	~	-	-	100kN/m ² を超える	-	-	~	-	3mを超える	-	~	-	-			
	それ以外	1.00	0.00	~	6.59	83.17	それ以外	0.00	~	6.59	1.92	10.27	それ以外	1.00	5.00	~	8.40	83.17	それ以外	5.00	~	8.40	1.92
6	100kN/m ² を超える	-	-	~	-	3mを超える	-	~	-	-	100kN/m ² を超える	-	-	~	-	3mを超える	-	~	-	-			
	それ以外	1.00	0.00	~	3.76	47.37	それ以外	0.00	~	3.76	2.57	13.75	それ以外	1.00	5.00	~	9.50	47.37	それ以外	5.00	~	9.50	2.57
7	100kN/m ² を超える	-	-	~	-	3mを超える	-	~	-	-	100kN/m ² を超える	-	-	~	-	3mを超える	-	~	-	-			
	それ以外	1.00	0.00	~	6.07	76.13	それ以外	0.00	~	6.07	1.96	10.48	それ以外	1.00	5.00	~	7.65	76.13	それ以外	5.00	~	7.65	1.96
8	100kN/m ² を超える	-	-	~	-	3mを超える	-	~	-	-	100kN/m ² を超える	-	-	~	-	3mを超える	-	~	-	-			
	それ以外	-	-	~	-	それ以外	-	~	-	-	それ以外	-	-	~	-	それ以外	-	~	-	-			
10	100kN/m ² を超える	-	-	~	-	3mを超える	-	~	-	-	100kN/m ² を超える	-	-	~	-	3mを超える	-	~	-	-			
	それ以外	1.00	0.00	~	5.08	63.27	それ以外	0.00	~	5.08	2.25	12.06	それ以外	1.00	5.00	~	8.40	63.27	それ以外	5.00	~	8.40	2.25
12	100kN/m ² を超える	-	-	~	-	3mを超える	-	~	-	-	100kN/m ² を超える	-	-	~	-	3mを超える	-	~	-	-			
	それ以外	1.00	0.00	~	4.47	55.73	それ以外	0.00	~	4.47	2.21	11.83	それ以外	1.00	5.00	~	6.70	55.73	それ以外	5.00	~	6.70	2.21
13	100kN/m ² を超える	-	-	~	-	3mを超える	-	~	-	-	100kN/m ² を超える	-	-	~	-	3mを超える	-	~	-	-			
	それ以外	-	-	~	-	それ以外	-	~	-	-	それ以外	-	-	~	-	それ以外	-	~	-	-			
14	100kN/m ² を超える	-	-	~	-	3mを超える	-	~	-	-	100kN/m ² を超える	-	-	~	-	3mを超える	-	~	-	-			
	それ以外	-	-	~	-	それ以外	-	~	-	-	それ以外	-	-	~	-	それ以外	-	~	-	-			
15	100kN/m ² を超える	-	-	~	-	3mを超える	-	~	-	-	100kN/m ² を超える	-	-	~	-	3mを超える	-	~	-	-			
	それ以外	-	-	~	-	それ以外	-	~	-	-	それ以外	-	-	~	-	それ以外	-	~	-	-			
16	100kN/m ² を超える	-	-	~	-	3mを超える	-	~	-	-	100kN/m ² を超える	-	-	~	-	3mを超える	-	~	-	-			
	それ以外	-	-	~	-	それ以外	-	~	-	-	それ以外	-	-	~	-	それ以外	-	~	-	-			
17	100kN/m ² を超える	-	-	~	-	3mを超える	-	~	-	-	100kN/m ² を超える	-	-	~	-	3mを超える	-	~	-	-			
	それ以外	-	-	~	-	それ以外	-	~	-	-	それ以外	-	-	~	-	それ以外	-	~	-	-			
18	100kN/m ² を超える	-	-	~	-	3mを超える	-	~	-	-	100kN/m ² を超える	-	-	~	-	3mを超える	-	~	-	-			
	それ以外	-	-	~	-	それ以外	-	~	-	-	それ以外	-	-	~	-	それ以外	-	~	-	-			
19	100kN/m ² を超える	-	-	~	-	3mを超える	-	~	-	-	100kN/m ² を超える	-	-	~	-	3mを超える	-	~	-	-			
	それ以外	1.00	0.00	~	5.36	66.92	それ以外	0.00	~	5.36	2.14	11.47	それ以外	1.00	5.00	~	7.80	66.92	それ以外	5.00	~	7.80	2.14

急傾斜地の崩壊区域調書

様式3-2 建築物に作用すると想定される衝撃に関する事項 (2/2)

調査年度

平成16年度

急傾斜地の位置		箇所番号			箇所名		所在地		大船渡市赤崎町字山口							
横断 測線 番号	急傾斜地の下端に隣接する土地								急傾斜地内							
	土石等の移動の高さと力の大きさ				土石等の堆積高さとの大きさ				土石等の移動の高さと力の大きさ				土石等の堆積高さとの大きさ			
	区分	高さ (m)	下端からの距離 (m)	力の大きさ (kN/m ²)	区分	下端からの水平 距離(m)	高さ (m)	力の大きさ (kN/m ²)	区分	高さ (m)	上端からの比高 (m)	力の大きさ (kN/m ²)	区分	上端からの比高 (m)	高さ (m)	力の大きさ (kN/m ²)
20	100kN/m ² を超える	-	- ~ -	-	3mを超える	- ~ -	-	-	100kN/m ² を超える	-	- ~ -	-	3mを超える	- ~ -	-	-
	それ以外	1.00	0.00 ~ 2.06	28.40	それ以外	0.00 ~ 2.06	2.76	14.75	それ以外	1.00	5.00 ~ 6.80	28.40	それ以外	5.00 ~ 6.80	2.76	14.75
21	100kN/m ² を超える	-	- ~ -	-	3mを超える	- ~ -	-	-	100kN/m ² を超える	-	- ~ -	-	3mを超える	- ~ -	-	-
	それ以外	1.00	0.00 ~ 5.59	69.81	それ以外	0.00 ~ 5.59	1.94	10.38	それ以外	1.00	5.00 ~ 6.70	69.81	それ以外	5.00 ~ 6.70	1.94	10.38
22	100kN/m ² を超える	-	- ~ -	-	3mを超える	- ~ -	-	-	100kN/m ² を超える	-	- ~ -	-	3mを超える	- ~ -	-	-
	それ以外	1.00	0.00 ~ 6.37	80.13	それ以外	0.00 ~ 6.37	1.96	10.48	それ以外	1.00	5.00 ~ 8.21	80.13	それ以外	5.00 ~ 8.21	1.96	10.48
	100kN/m ² を超える		~		3mを超える	~			100kN/m ² を超える		~		3mを超える	~		
	それ以外		~		それ以外	~			それ以外		~		それ以外	~		
	100kN/m ² を超える		~		3mを超える	~			100kN/m ² を超える		~		3mを超える	~		
	それ以外		~		それ以外	~			それ以外		~		それ以外	~		
	100kN/m ² を超える		~		3mを超える	~			100kN/m ² を超える		~		3mを超える	~		
	それ以外		~		それ以外	~			それ以外		~		それ以外	~		
	100kN/m ² を超える		~		3mを超える	~			100kN/m ² を超える		~		3mを超える	~		
	それ以外		~		それ以外	~			それ以外		~		それ以外	~		
	100kN/m ² を超える		~		3mを超える	~			100kN/m ² を超える		~		3mを超える	~		
	それ以外		~		それ以外	~			それ以外		~		それ以外	~		
	100kN/m ² を超える		~		3mを超える	~			100kN/m ² を超える		~		3mを超える	~		
	それ以外		~		それ以外	~			それ以外		~		それ以外	~		
	100kN/m ² を超える		~		3mを超える	~			100kN/m ² を超える		~		3mを超える	~		
	それ以外		~		それ以外	~			それ以外		~		それ以外	~		
	100kN/m ² を超える		~		3mを超える	~			100kN/m ² を超える		~		3mを超える	~		
	それ以外		~		それ以外	~			それ以外		~		それ以外	~		