

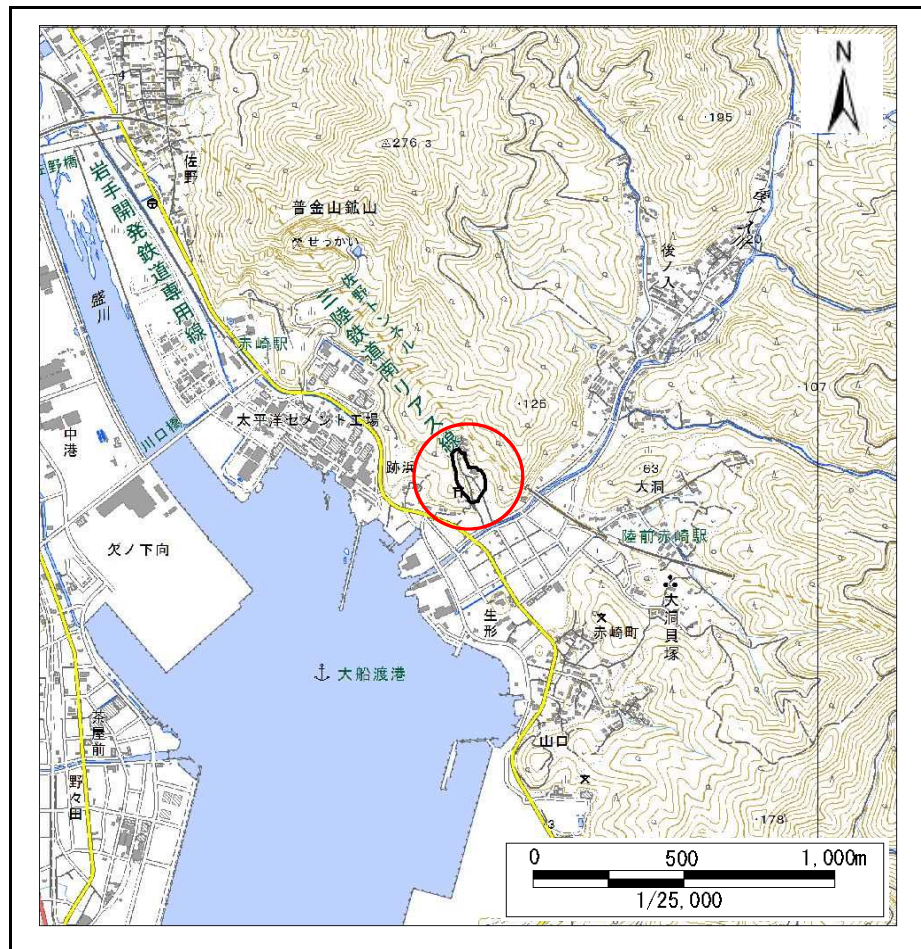
土砂災害防止に関する基礎調査(急傾斜地の崩壊)

表紙 概況、位置図

| | |
|---------|------------------------|
| 自然現象の種類 | 急傾斜地の崩壊 |
| 箇所番号 | 168A1030 |
| 箇所名 | 跡浜-1 |
| 所在地 | 大船渡市赤崎町字跡浜 |
| 調査機関 | 岩手県沿岸広域振興局土木部大船渡土木センター |



概況図(S=1:200,000)



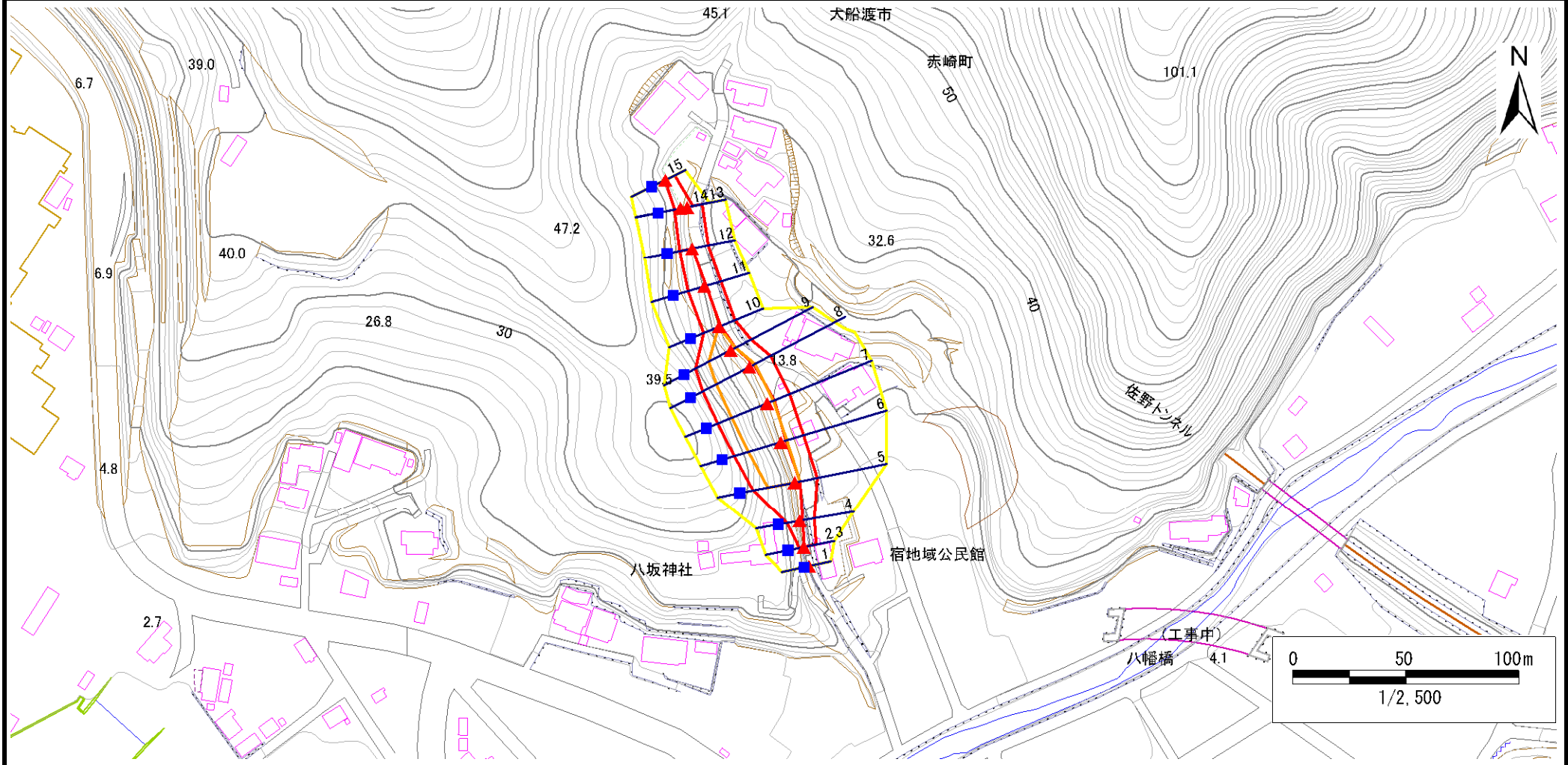
位置図(S=1:25,000)

急傾斜地の崩壊区域調書

様式3-1 危害のおそれのある土地、著しい危害のおそれのある土地の設定図

調査年度 平成30年度

| | | | | | | |
|---------|------|----------|-----|------|-----|------------|
| 急傾斜地の位置 | 箇所番号 | 168A1030 | 箇所名 | 跡浜-1 | 所在地 | 大船渡市赤崎町字跡浜 |
|---------|------|----------|-----|------|-----|------------|



| | | | | |
|----|------|--------|---------------------|--|
| 凡例 | ■ 上端 | — 横断測線 | ■ 危害のおそれのある土地の区域 | ■ 土石等の移動による力が100kN/m ² を超える範囲 |
| | ▲ 下端 | | ■ 著しい危害のおそれのある土地の区域 | ■ 土石等の堆積高が3mを超える範囲 |

急傾斜地の崩壊区域調査

様式3-2 建築物に作用すると想定される衝撃に関する事項(1/1)

| | |
|------|--------|
| 調査年度 | 平成30年度 |
|------|--------|

| 急傾斜地の位置 | | 168A1030 | | | | 箇所名 | | 跡浜-1 | | 所在地 | | 大船渡市赤崎町字跡浜 | | | | | | | | |
|----------------|---------------------------|-----------|----------------|-------------------------------|--------|------------------|-----------|-------------------------------|---------------------------|---------------------------|---------------------------|-------------------------------|---------|----------------|-----------|-------------------------------|-------|---------|------|-------|
| 横断 測線 番号 | 急傾斜地の下端に隣接する土地 | | | | | | | | | | 急傾斜地内 | | | | | | | | | |
| | 土石等の移動の高さと力の大きさ | | | | | 土石等の堆積高さとの大きさ | | | | | 土石等の移動の高さと力の大きさ | | | 土石等の堆積高さとの大きさ | | | | | | |
| | 区分 | 高さ (m) | 下端からの距離 (m) | 力の大きさ (kN/m ²) | 区分 | 下端からの水平 距離(m) | 高さ (m) | 力の大きさ (kN/m ²) | 区分 | 高さ (m) | 上端からの比高 (m) | 力の大きさ (kN/m ²) | 区分 | 上端からの比高 (m) | 高さ (m) | 力の大きさ (kN/m ²) | | | | |
| 1 | 100kN/m ² を超える | — | — | — | 3mを超える | — | — | — | 100kN/m ² を超える | — | — | — | 3mを超える | — | — | — | | | | |
| | それ以外 | — | — | — | それ以外 | — | — | — | それ以外 | — | — | — | それ以外 | — | — | — | | | | |
| 2 | 100kN/m ² を超える | — | — | — | 3mを超える | — | — | — | 100kN/m ² を超える | — | — | — | 3mを超える | — | — | — | | | | |
| | それ以外 | — | — | — | それ以外 | — | — | — | それ以外 | — | — | — | それ以外 | — | — | — | | | | |
| 3 | 100kN/m ² を超える | — | — | — | 3mを超える | — | — | — | 100kN/m ² を超える | — | — | — | 3mを超える | — | — | — | | | | |
| | それ以外 | 1.00 | 0.00 | ~ 5.63 | 70.37 | それ以外 | 0.00 | ~ 5.63 | 1.96 | 10.51 | それ以外 | 1.00 | 5.00 | ~ 6.90 | 70.37 | それ以外 | 5.00 | ~ 6.90 | 1.96 | 10.51 |
| 4 | 100kN/m ² を超える | — | — | — | 3mを超える | — | — | — | 100kN/m ² を超える | — | — | — | 3mを超える | — | — | — | | | | |
| | それ以外 | 1.00 | 0.00 | ~ 6.79 | 85.89 | それ以外 | 0.00 | ~ 6.79 | 2.72 | 14.54 | それ以外 | 1.00 | 5.00 | ~ 12.11 | 85.89 | それ以外 | 5.00 | ~ 12.11 | 2.72 | 14.54 |
| 5 | 100kN/m ² を超える | 1.00 | 0.00 | ~ 2.46 | 138.54 | 3mを超える | — | — | — | 100kN/m ² を超える | 1.00 | 10.65 | ~ 20.72 | 138.54 | 3mを超える | — | — | — | | |
| | それ以外 | 1.00 | 2.46 | ~ 10.25 | 100.00 | それ以外 | 0.00 | ~ 10.25 | 2.81 | 15.02 | それ以外 | 1.00 | 5.00 | ~ 10.65 | 100.00 | それ以外 | 5.00 | ~ 20.72 | 2.81 | 15.02 |
| 6 | 100kN/m ² を超える | 1.00 | 0.00 | ~ 2.87 | 145.47 | 3mを超える | — | — | — | 100kN/m ² を超える | 1.00 | 10.98 | ~ 24.41 | 145.47 | 3mを超える | — | — | — | | |
| | それ以外 | 1.00 | 2.87 | ~ 10.66 | 100.00 | それ以外 | 0.00 | ~ 10.66 | 2.90 | 15.53 | それ以外 | 1.00 | 5.00 | ~ 10.98 | 100.00 | それ以外 | 5.00 | ~ 24.41 | 2.90 | 15.53 |
| 7 | 100kN/m ² を超える | 1.00 | 0.00 | ~ 3.03 | 148.29 | 3mを超える | 0.00 | ~ 0.40 | 3.24 | 17.32 | 100kN/m ² を超える | 1.00 | 10.86 | ~ 25.83 | 148.29 | 3mを超える | 25.00 | ~ 25.83 | 3.24 | 17.32 |
| | それ以外 | 1.00 | 3.03 | ~ 10.82 | 100.00 | それ以外 | 0.40 | ~ 10.82 | 3.00 | 16.05 | それ以外 | 1.00 | 5.00 | ~ 10.86 | 100.00 | それ以外 | 5.00 | ~ 25.00 | 3.00 | 16.05 |
| 8 | 100kN/m ² を超える | 1.00 | 0.00 | ~ 2.85 | 145.12 | 3mを超える | — | — | — | 100kN/m ² を超える | 1.00 | 10.58 | ~ 23.96 | 145.12 | 3mを超える | — | — | — | | |
| | それ以外 | 1.00 | 2.85 | ~ 10.64 | 100.00 | それ以外 | 0.00 | ~ 10.64 | 2.77 | 14.84 | それ以外 | 1.00 | 5.00 | ~ 10.58 | 100.00 | それ以外 | 5.00 | ~ 23.96 | 2.77 | 14.84 |
| 9 | 100kN/m ² を超える | 1.00 | 0.00 | ~ 2.40 | 137.52 | 3mを超える | — | — | — | 100kN/m ² を超える | 1.00 | 10.82 | ~ 20.48 | 137.52 | 3mを超える | — | — | — | | |
| | それ以外 | 1.00 | 2.40 | ~ 10.19 | 100.00 | それ以外 | 0.00 | ~ 10.19 | 2.86 | 15.33 | それ以外 | 1.00 | 5.00 | ~ 10.82 | 100.00 | それ以外 | 5.00 | ~ 20.48 | 2.86 | 15.33 |
| 10 | 100kN/m ² を超える | 1.00 | 0.00 | ~ 0.03 | 100.40 | 3mを超える | — | — | — | 100kN/m ² を超える | 1.00 | 10.53 | ~ 10.60 | 100.40 | 3mを超える | — | — | — | | |
| | それ以外 | 1.00 | 0.03 | ~ 7.81 | 100.00 | それ以外 | 0.00 | ~ 7.81 | 2.19 | 11.74 | それ以外 | 1.00 | 5.00 | ~ 10.53 | 100.00 | それ以外 | 5.00 | ~ 10.60 | 2.19 | 11.74 |
| 11 | 100kN/m ² を超える | — | — | — | — | 3mを超える | — | — | — | 100kN/m ² を超える | — | — | — | — | 3mを超える | — | — | — | | |
| | それ以外 | 1.00 | 0.00 | ~ 7.72 | 98.98 | それ以外 | 0.00 | ~ 7.72 | 2.14 | 11.44 | それ以外 | 1.00 | 5.00 | ~ 10.40 | 98.98 | それ以外 | 5.00 | ~ 10.40 | 2.14 | 11.44 |
| 12 | 100kN/m ² を超える | — | — | — | — | 3mを超える | — | — | — | 100kN/m ² を超える | — | — | — | — | 3mを超える | — | — | — | | |
| | それ以外 | 1.00 | 0.00 | ~ 7.35 | 93.77 | それ以外 | 0.00 | ~ 7.35 | 1.86 | 9.95 | それ以外 | 1.00 | 5.00 | ~ 9.70 | 93.77 | それ以外 | 5.00 | ~ 9.70 | 1.86 | 9.95 |
| 13 | 100kN/m ² を超える | — | — | — | — | 3mを超える | — | — | — | 100kN/m ² を超える | — | — | — | — | 3mを超える | — | — | — | | |
| | それ以外 | 1.00 | 0.00 | ~ 6.90 | 87.33 | それ以外 | 0.00 | ~ 0.00 | 1.67 | 8.92 | それ以外 | 1.00 | 5.00 | ~ 8.70 | 87.33 | それ以外 | 5.00 | ~ 8.70 | 1.67 | 8.92 |
| 14 | 100kN/m ² を超える | — | — | — | — | 3mを超える | — | — | — | 100kN/m ² を超える | — | — | — | — | 3mを超える | — | — | — | | |
| | それ以外 | 1.00 | 0.00 | ~ 5.79 | 72.39 | それ以外 | 0.00 | ~ 0.00 | 1.66 | 8.87 | それ以外 | 1.00 | 5.00 | ~ 6.60 | 72.39 | それ以外 | 5.00 | ~ 6.60 | 1.66 | 8.87 |
| 15 | 100kN/m ² を超える | — | — | — | — | 3mを超える | — | — | — | 100kN/m ² を超える | — | — | — | — | 3mを超える | — | — | — | | |
| | それ以外 | 1.00 | 0.00 | ~ 4.77 | 59.40 | それ以外 | 0.00 | ~ 4.77 | 1.76 | 9.41 | それ以外 | 1.00 | 5.00 | ~ 5.00 | 59.40 | それ以外 | 5.00 | ~ 5.00 | 1.76 | 9.41 |