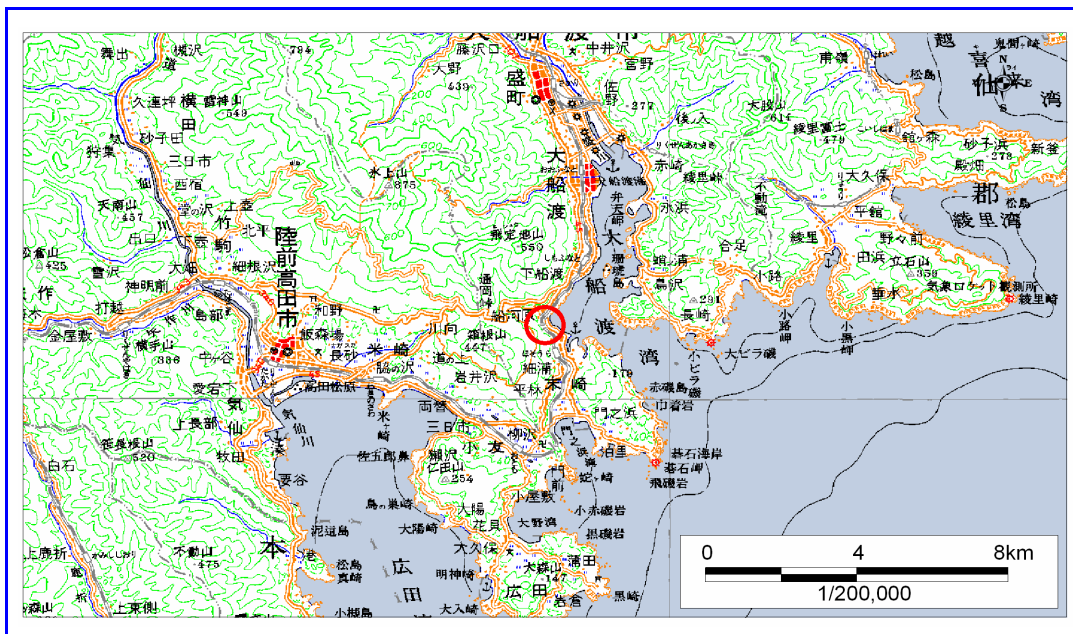


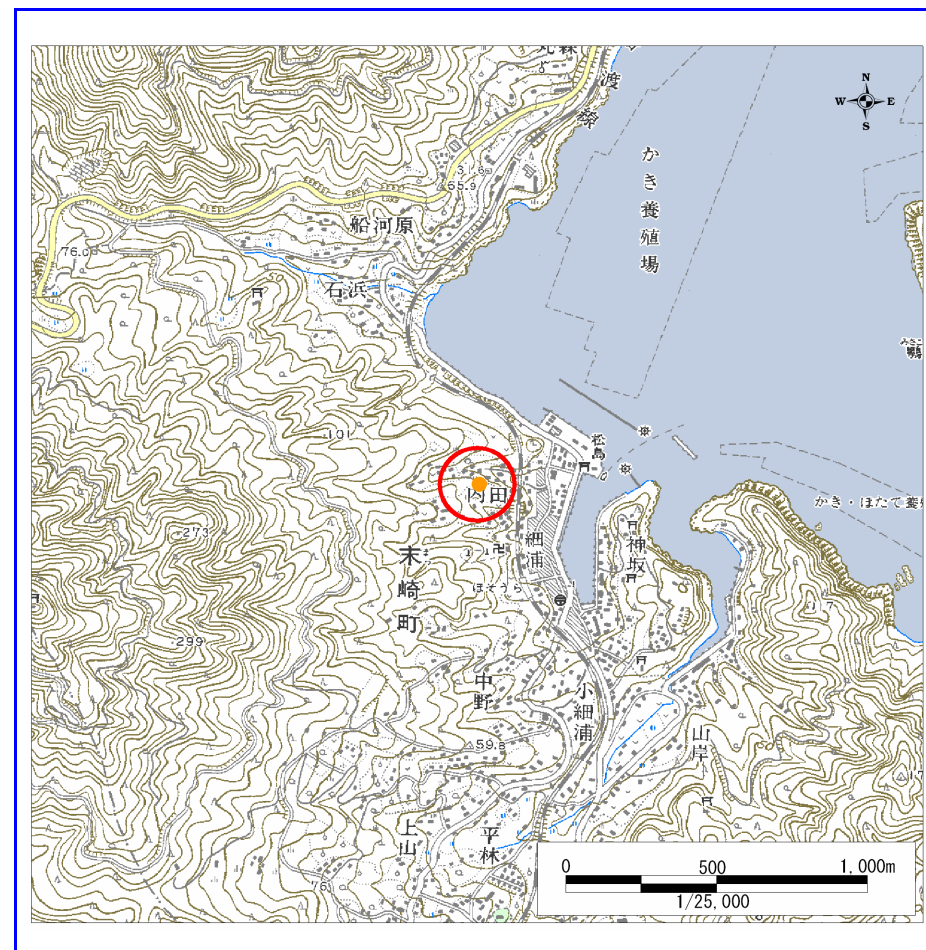
土砂災害防止に関する基礎調査(急傾斜地の崩壊)

表紙 概況、位置図

自然現象の種類	急傾斜地の崩壊
箇所番号	168A1023
箇所名	内田-1
所在地	大船渡市末崎町内田
調査機関	大船渡地方振興局



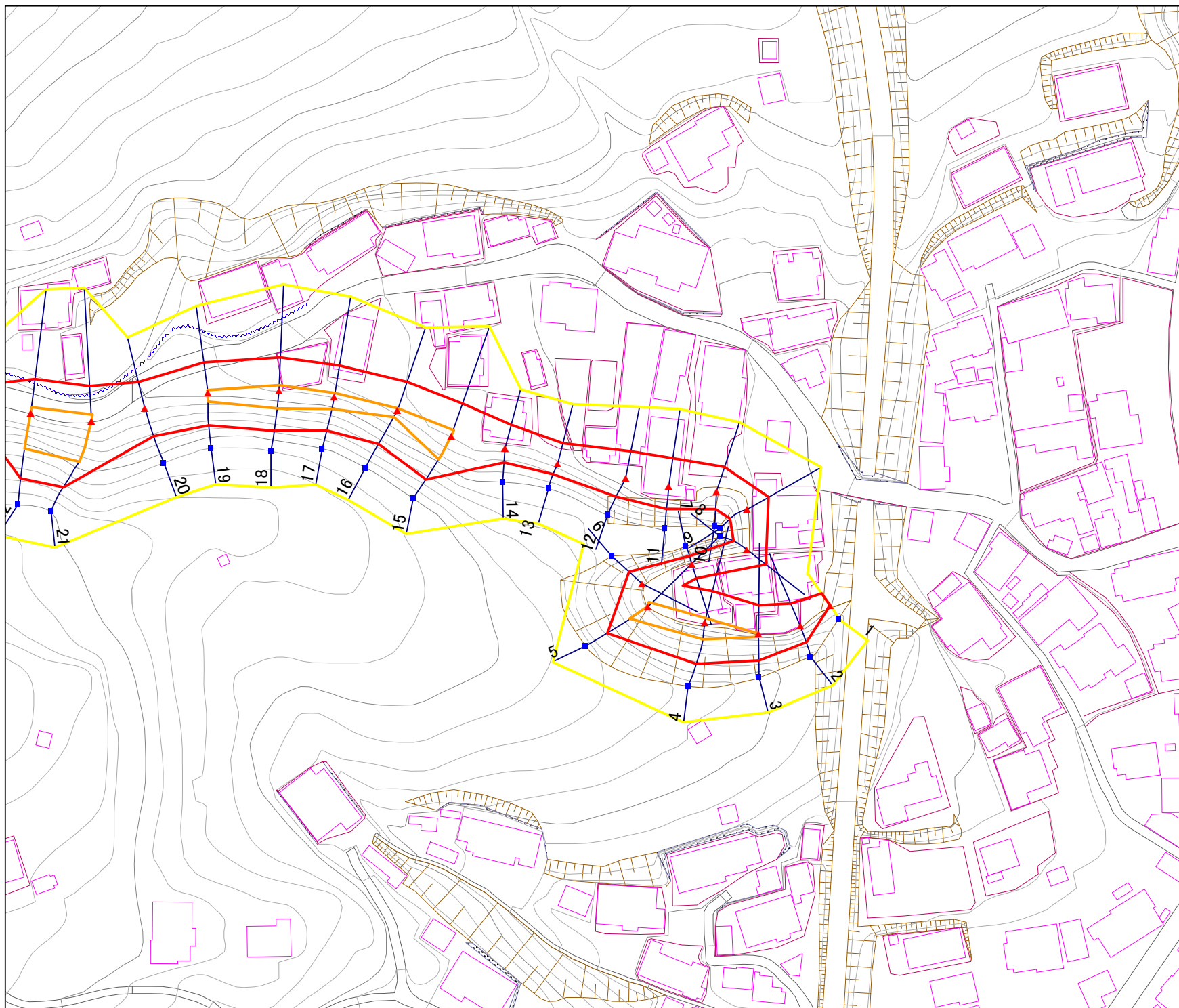
概況図 (S=1:200,000)



位置図 (S=1:25,000)

岩手県

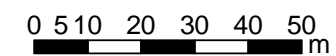
様式3-1
危害のおそれのある
土地等の設定図



凡例

- 上端
- ▲ 下端
- 著しい危害のおそれのある土地の区域
- 危害のおそれのある土地の区域
- 土石等の堆積高が3mを超える範囲
- 土石等の移動の力が100kN/m²を超える範囲
- 横断測線

1:1,000

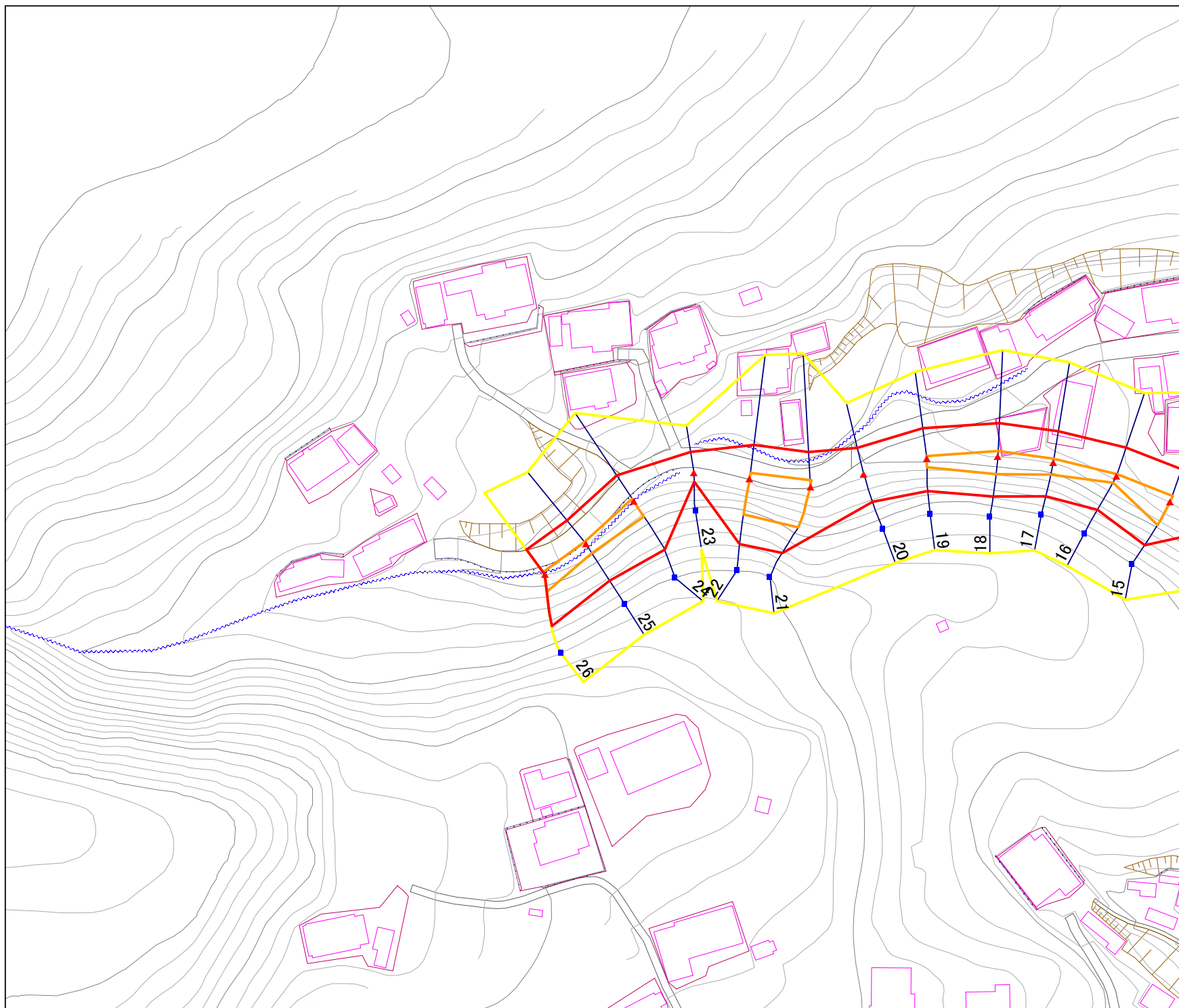


様式3-1
危害のおそれのある
土地等の設定図



凡例

- 上端
- ▲ 下端
- 著しい危害のおそれのある土地の区域
- 危害のおそれのある土地の区域
- 土石等の堆積高が3mを超える範囲
- 土石等の移動の力が100kN/m²を超える範囲
- 横断測線



1:1,000
0 5 10 20 30 40 50 m

急傾斜地の崩壊区域調書

様式3-2 建築物に作用すると想定される衝撃に関する事項(1/2)

調査年度 平成15年度

急傾斜地の位置		168A1023				箇所名				内田-1		所在地				大船渡市末崎町内田			
横断 測線 番号	急傾斜地の下端に隣接する土地								急傾斜地内										
	土石等の移動の高さと力の大きさ				土砂等の堆積高さと力の大きさ				土石等の移動の高さと力の大きさ				土砂等の堆積高さと力の大きさ						
	区分	高さ (m)	下端からの距離 (m)	力の大きさ (kN/m ²)	区分	下端からの水平 距離(m)	高さ (m)	力の大きさ (kN/m ²)	区分	高さ (m)	上端からの比高 (m)	力の大きさ (kN/m ²)	区分	上端からの比高 (m)	高さ (m)	力の大きさ (kN/m ²)			
1	100kN/m ² を超える	-	- ~ -	-	3mを超える	- ~ -	-	-	100kN/m ² を超える	-	- ~ -	-	3mを超える	- ~ -	-	-			
	それ以外	1.00	0.00 ~ 4.00	50.09	それ以外	0.00 ~ 4.00	2.10	11.25	それ以外	1.00	5.00 ~ 5.14	50.09	それ以外	5.00 ~ 5.14	2.10	11.25			
2	100kN/m ² を超える	-	- ~ -	-	3mを超える	- ~ -	-	-	100kN/m ² を超える	-	- ~ -	-	3mを超える	- ~ -	-	-			
	それ以外	1.00	0.00 ~ 6.66	84.13	それ以外	0.00 ~ 6.66	2.65	14.16	それ以外	1.00	5.00 ~ 10.80	84.13	それ以外	5.00 ~ 10.80	2.65	14.16			
3	100kN/m ² を超える	1.00	0.00 ~ 0.10	101.48	3mを超える	- ~ -	-	-	100kN/m ² を超える	1.00	12.27 ~ 12.57	101.48	3mを超える	- ~ -	-	-			
	それ以外	1.00	0.10 ~ 7.89	100.00	それ以外	0.00 ~ 7.89	2.50	13.39	それ以外	1.00	5.00 ~ 12.27	100.00	それ以外	5.00 ~ 12.27	2.50	13.39			
4	100kN/m ² を超える	1.00	0.00 ~ 1.02	115.33	3mを超える	- ~ -	-	-	100kN/m ² を超える	1.00	10.54 ~ 13.70	115.33	3mを超える	- ~ -	-	-			
	それ以外	1.00	1.02 ~ 8.80	100.00	それ以外	0.00 ~ 8.80	2.16	11.56	それ以外	1.00	5.00 ~ 10.54	100.00	それ以外	5.00 ~ 13.70	2.16	11.56			
5	100kN/m ² を超える	1.00	0.00 ~ 1.16	117.52	3mを超える	- ~ -	-	-	100kN/m ² を超える	1.00	10.65 ~ 14.52	117.52	3mを超える	- ~ -	-	-			
	それ以外	1.00	1.16 ~ 8.95	100.00	それ以外	0.00 ~ 8.95	2.11	11.32	それ以外	1.00	5.00 ~ 10.65	100.00	それ以外	5.00 ~ 14.52	2.11	11.32			
6	100kN/m ² を超える	-	- ~ -	-	3mを超える	- ~ -	-	-	100kN/m ² を超える	-	- ~ -	-	3mを超える	- ~ -	-	-			
	それ以外	1.00	0.00 ~ 6.97	88.41	それ以外	0.00 ~ 6.97	1.77	9.46	それ以外	1.00	5.00 ~ 8.65	88.41	それ以外	5.00 ~ 8.65	1.77	9.46			
7	100kN/m ² を超える	-	- ~ -	-	3mを超える	- ~ -	-	-	100kN/m ² を超える	-	- ~ -	-	3mを超える	- ~ -	-	-			
	それ以外	1.00	0.00 ~ 4.02	50.35	それ以外	0.00 ~ 4.02	2.47	13.24	それ以外	1.00	5.00 ~ 8.76	50.35	それ以外	5.00 ~ 8.76	2.47	13.24			
8	100kN/m ² を超える	-	- ~ -	-	3mを超える	- ~ -	-	-	100kN/m ² を超える	-	- ~ -	-	3mを超える	- ~ -	-	-			
	それ以外	1.00	0.00 ~ 6.48	81.60	それ以外	0.00 ~ 6.48	2.62	14.04	それ以外	1.00	5.00 ~ 10.07	81.60	それ以外	5.00 ~ 10.07	2.62	14.04			
9	100kN/m ² を超える	-	- ~ -	-	3mを超える	- ~ -	-	-	100kN/m ² を超える	-	- ~ -	-	3mを超える	- ~ -	-	-			
	それ以外	1.00	0.00 ~ 6.76	85.50	それ以外	0.00 ~ 6.76	2.70	14.43	それ以外	1.00	5.00 ~ 11.74	85.50	それ以外	5.00 ~ 11.74	2.70	14.43			
10	100kN/m ² を超える	-	- ~ -	-	3mを超える	- ~ -	-	-	100kN/m ² を超える	-	- ~ -	-	3mを超える	- ~ -	-	-			
	それ以外	1.00	0.00 ~ 7.01	88.88	それ以外	0.00 ~ 7.01	2.48	13.27	それ以外	1.00	5.00 ~ 10.01	88.88	それ以外	5.00 ~ 10.01	2.48	13.27			
11	100kN/m ² を超える	-	- ~ -	-	3mを超える	- ~ -	-	-	100kN/m ² を超える	-	- ~ -	-	3mを超える	- ~ -	-	-			
	それ以外	1.00	0.00 ~ 7.68	98.48	それ以外	0.00 ~ 7.68	2.34	12.53	それ以外	1.00	5.00 ~ 10.70	98.48	それ以外	5.00 ~ 10.70	2.34	12.53			
12	100kN/m ² を超える	-	- ~ -	-	3mを超える	- ~ -	-	-	100kN/m ² を超える	-	- ~ -	-	3mを超える	- ~ -	-	-			
	それ以外	1.00	0.00 ~ 7.44	95.06	それ以外	0.00 ~ 7.44	1.87	10.01	それ以外	1.00	5.00 ~ 9.96	95.06	それ以外	5.00 ~ 9.96	1.87	10.01			
13	100kN/m ² を超える	-	- ~ -	-	3mを超える	- ~ -	-	-	100kN/m ² を超える	-	- ~ -	-	3mを超える	- ~ -	-	-			
	それ以外	1.00	0.00 ~ 5.84	73.07	それ以外	0.00 ~ 5.84	2.11	11.32	それ以外	1.00	5.00 ~ 8.48	73.07	それ以外	5.00 ~ 8.48	2.11	11.32			
14	100kN/m ² を超える	-	- ~ -	-	3mを超える	- ~ -	-	-	100kN/m ² を超える	-	- ~ -	-	3mを超える	- ~ -	-	-			
	それ以外	1.00	0.00 ~ 6.66	84.04	それ以外	0.00 ~ 6.66	1.90	10.15	それ以外	1.00	5.00 ~ 8.40	84.04	それ以外	5.00 ~ 8.40	1.90	10.15			
15	100kN/m ² を超える	1.00	0.00 ~ 1.61	124.62	3mを超える	- ~ -	-	-	100kN/m ² を超える	1.00	10.54 ~ 15.98	124.62	3mを超える	- ~ -	-	-			
	それ以外	1.00	1.61 ~ 9.40	100.00	それ以外	0.00 ~ 9.40	2.40	12.87	それ以外	1.00	5.00 ~ 10.54	100.00	それ以外	5.00 ~ 15.98	2.40	12.87			

急傾斜地の崩壊区域調査

様式3-2 建築物に作用すると想定される衝撃に関する事項 (2/2)

調査年度 平成15年度

急傾斜地の位置		168A1023				箇所名				内田-1		所在地		大船渡市末崎町内田			
横断 測線 番号	急傾斜地の下端に隣接する土地								急傾斜地内								
	土石等の移動の高さと力の大きさ				土砂等の堆積高さと力の大きさ				土石等の移動の高さと力の大きさ				土砂等の堆積高さと力の大きさ				
	区分	高さ (m)	下端からの距離 (m)	力の大きさ (kN/m ²)	区分	下端からの水平 距離(m)	高さ (m)	力の大きさ (kN/m ²)	区分	高さ (m)	上端からの比高 (m)	力の大きさ (kN/m ²)	区分	上端からの比高 (m)	高さ (m)	力の大きさ (kN/m ²)	
16	100kN/m ² を超える	1.00	0.00 ~ 0.31	104.57	3mを超える	- ~ -	-	-	100kN/m ² を超える	1.00	11.03 ~ 12.00	104.57	3mを超える	- ~ -	-	-	
	それ以外	1.00	0.31 ~ 8.10	100.00	それ以外	0.00 ~ 8.10	2.05	10.95	それ以外	1.00	5.00 ~ 11.03	100.00	それ以外	5.00 ~ 12.00	2.05	10.95	
17	100kN/m ² を超える	1.00	0.00 ~ 0.89	113.30	3mを超える	- ~ -	-	-	100kN/m ² を超える	1.00	11.28 ~ 14.00	113.30	3mを超える	- ~ -	-	-	
	それ以外	1.00	0.89 ~ 8.67	100.00	それ以外	0.00 ~ 8.67	2.39	12.80	それ以外	1.00	5.00 ~ 11.28	100.00	それ以外	5.00 ~ 14.00	2.39	12.80	
18	100kN/m ² を超える	1.00	0.00 ~ 1.24	118.81	3mを超える	- ~ -	-	-	100kN/m ² を超える	1.00	10.75 ~ 14.62	118.81	3mを超える	- ~ -	-	-	
	それ以外	1.00	1.24 ~ 9.03	100.00	それ以外	0.00 ~ 9.03	2.29	12.28	それ以外	1.00	5.00 ~ 10.75	100.00	それ以外	5.00 ~ 14.62	2.29	12.28	
19	100kN/m ² を超える	1.00	0.00 ~ 0.53	107.88	3mを超える	- ~ -	-	-	100kN/m ² を超える	1.00	10.53 ~ 12.01	107.88	3mを超える	- ~ -	-	-	
	それ以外	1.00	0.53 ~ 8.32	100.00	それ以外	0.00 ~ 8.32	2.20	11.77	それ以外	1.00	5.00 ~ 10.53	100.00	それ以外	5.00 ~ 12.01	2.20	11.77	
20	100kN/m ² を超える	-	- ~ -	-	3mを超える	- ~ -	-	-	100kN/m ² を超える	-	- ~ -	-	3mを超える	- ~ -	-	-	
	それ以外	1.00	0.00 ~ 7.28	92.66	それ以外	0.00 ~ 7.28	2.00	10.69	それ以外	1.00	5.00 ~ 10.00	92.66	それ以外	5.00 ~ 10.00	2.00	10.69	
21	100kN/m ² を超える	1.00	0.00 ~ 1.73	126.51	3mを超える	- ~ -	-	-	100kN/m ² を超える	1.00	10.94 ~ 18.39	126.51	3mを超える	- ~ -	-	-	
	それ以外	1.00	1.73 ~ 9.51	100.00	それ以外	0.00 ~ 9.51	2.23	11.96	それ以外	1.00	5.00 ~ 10.94	100.00	それ以外	5.00 ~ 18.39	2.23	11.96	
22	100kN/m ² を超える	1.00	0.00 ~ 1.56	123.84	3mを超える	- ~ -	-	-	100kN/m ² を超える	1.00	10.90 ~ 17.20	123.84	3mを超える	- ~ -	-	-	
	それ以外	1.00	1.56 ~ 9.35	100.00	それ以外	0.00 ~ 9.35	2.24	12.00	それ以外	1.00	5.00 ~ 10.90	100.00	それ以外	5.00 ~ 17.20	2.24	12.00	
23	100kN/m ² を超える	-	- ~ -	-	3mを超える	- ~ -	-	-	100kN/m ² を超える	-	- ~ -	-	3mを超える	- ~ -	-	-	
	それ以外	1.00	0.00 ~ 5.57	69.55	それ以外	0.00 ~ 5.57	1.60	8.56	それ以外	1.00	5.00 ~ 6.48	69.55	それ以外	5.00 ~ 6.48	1.60	8.56	
24	100kN/m ² を超える	1.00	0.00 ~ 0.63	109.30	3mを超える	- ~ -	-	-	100kN/m ² を超える	1.00	11.96 ~ 14.56	109.30	3mを超える	- ~ -	-	-	
	それ以外	1.00	0.63 ~ 8.41	100.00	それ以外	0.00 ~ 8.41	1.97	10.53	それ以外	1.00	5.00 ~ 11.96	100.00	それ以外	5.00 ~ 14.56	1.97	10.53	
25	100kN/m ² を超える	1.00	0.00 ~ 0.47	106.90	3mを超える	- ~ -	-	-	100kN/m ² を超える	1.00	11.17 ~ 12.73	106.90	3mを超える	- ~ -	-	-	
	それ以外	1.00	0.47 ~ 8.25	100.00	それ以外	0.00 ~ 8.25	2.03	10.86	それ以外	1.00	5.00 ~ 11.17	100.00	それ以外	5.00 ~ 12.73	2.03	10.86	
26	100kN/m ² を超える	1.00	0.00 ~ 0.66	109.82	3mを超える	- ~ -	-	-	100kN/m ² を超える	1.00	11.49 ~ 13.97	109.82	3mを超える	- ~ -	-	-	
	それ以外	1.00	0.66 ~ 8.45	100.00	それ以外	0.00 ~ 8.45	2.00	10.70	それ以外	1.00	5.00 ~ 11.49	100.00	それ以外	5.00 ~ 13.97	2.00	10.70	
	100kN/m ² を超える		~		3mを超える	~			100kN/m ² を超える		~		3mを超える	~			
	それ以外		~		それ以外	~			それ以外		~		それ以外	~			
	100kN/m ² を超える		~		3mを超える	~			100kN/m ² を超える		~		3mを超える	~			
	それ以外		~		それ以外	~			それ以外		~		それ以外	~			
	100kN/m ² を超える		~		3mを超える	~			100kN/m ² を超える		~		3mを超える	~			
	それ以外		~		それ以外	~			それ以外		~		それ以外	~			