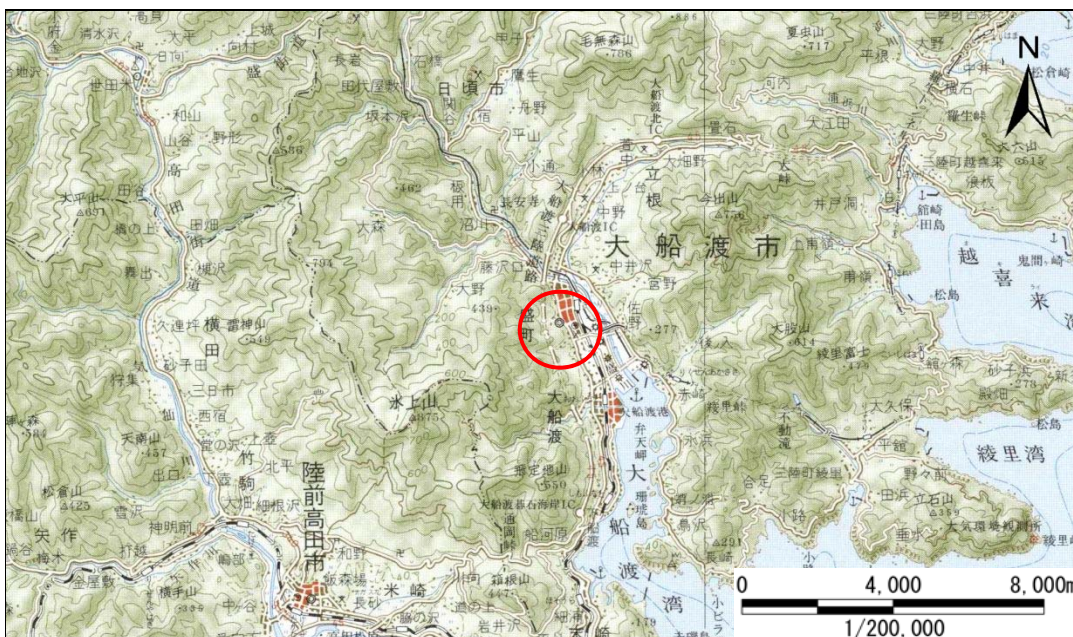


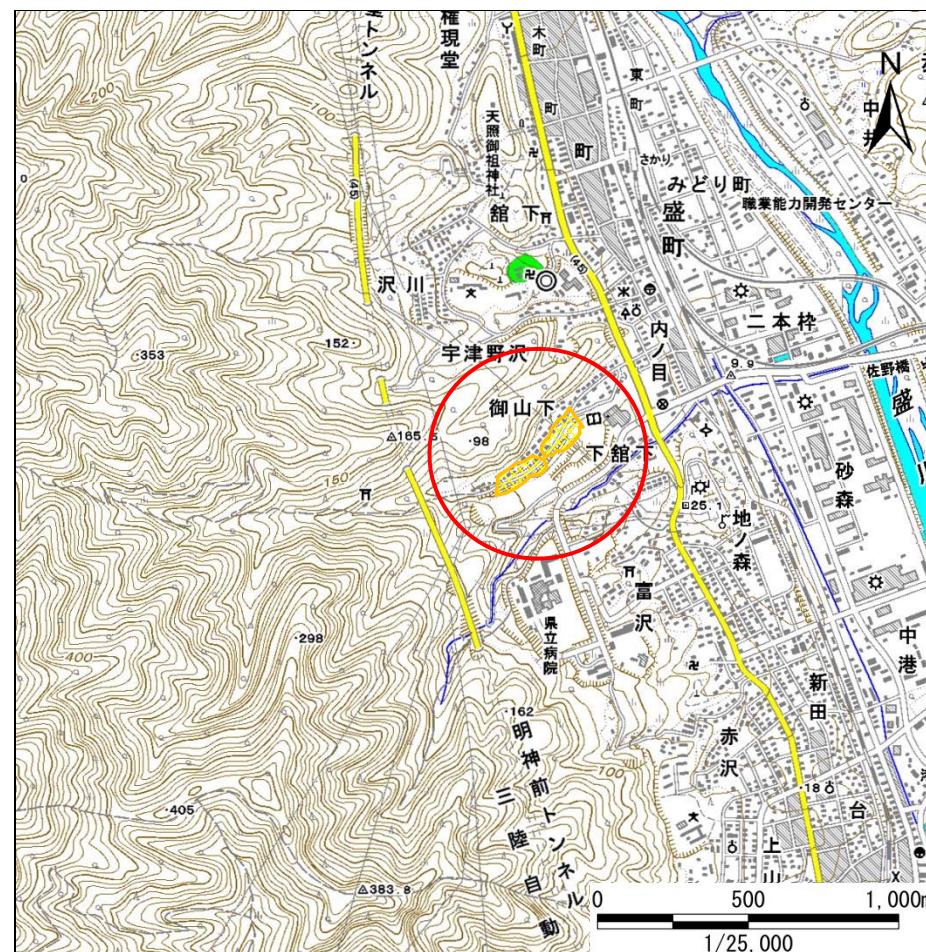
土砂災害防止に関する基礎調査(急傾斜地の崩壊)

表紙 概況、位置図

自然現象の種類	急傾斜地の崩壊
箇所番号	168A1005
箇所名	御山下-3
所在地	岩手県大船渡市盛町字御山下
調査機関	沿岸広域振興局土木部大船渡土木センター



概況図(S=1:200,000)



位置図(S=1:25,000)

急傾斜地の崩壊区域調査

様式3-1 危害のおそれのある土地、著しい危害のおそれのある土地の設定図

調査年度 平成27年度

急傾斜地の位置	箇所番号	168A1005	箇所名	御山下-3	所在地	岩手県大船渡市盛町字御山下
---------	------	----------	-----	-------	-----	---------------



凡例	■ 上端	— 横断測線	■ 危害のおそれのある土地の区域	■ 土石等の移動による力が100kN/m ² を超える範囲
	▲ 下端		■ 著しい危害のおそれのある土地の区域	■ 土石等の堆積高が3mを超える範囲

急傾斜地の崩壊区域調査

様式3-2 建築物に作用すると想定される衝撃に関する事項(1/2)

調査年度 平成27年度

急傾斜地の位置		箇所番号 168A1005			箇所名 御山下-3				所在地 岩手県大船渡市盛町字御山下		調査年度 平成27年度					
横断 測線 番号	急傾斜地の下端に隣接する土地								急傾斜地内							
	土石等の移動の高さと力の大きさ				土石等の堆積高さとの大きさ				土石等の移動の高さと力の大きさ				土石等の堆積高さとの大きさ			
	区分	高さ (m)	下端からの距離 (m)	力の大きさ (kN/m ²)	区分	下端からの水平 距離(m)	高さ (m)	力の大きさ (kN/m ²)	区分	高さ (m)	上端からの比高 (m)	力の大きさ (kN/m ²)	区分	上端からの比高 (m)	高さ (m)	力の大きさ (kN/m ²)
1	100kN/m ² を超える	1.00	0.00 ~ 1.28	119.37	3mを超える	— ~ —	—	—	100kN/m ² を超える	1.00	12.24 ~ 19.40	119.37	3mを超える	— ~ —	—	—
	それ以外	1.00	1.28 ~ 9.06	100.00	それ以外	0.00 ~ 9.06	2.12	10.71	それ以外	1.00	5.00 ~ 12.24	100.00	それ以外	5.00 ~ 19.40	2.12	10.71
2	100kN/m ² を超える	1.00	0.00 ~ 1.76	126.99	3mを超える	— ~ —	—	—	100kN/m ² を超える	1.00	10.78 ~ 16.85	126.99	3mを超える	— ~ —	—	—
	それ以外	1.00	1.76 ~ 9.54	100.00	それ以外	0.00 ~ 9.54	2.50	12.65	それ以外	1.00	5.00 ~ 10.78	100.00	それ以外	5.00 ~ 16.85	2.50	12.65
3	100kN/m ² を超える	1.00	0.00 ~ 2.14	133.23	3mを超える	— ~ —	—	—	100kN/m ² を超える	1.00	11.08 ~ 22.60	133.23	3mを超える	— ~ —	—	—
	それ以外	1.00	2.14 ~ 9.93	100.00	それ以外	0.00 ~ 9.93	2.53	12.76	それ以外	1.00	5.00 ~ 11.08	100.00	それ以外	5.00 ~ 22.60	2.53	12.76
4	100kN/m ² を超える	1.00	0.00 ~ 2.12	132.95	3mを超える	— ~ —	—	—	100kN/m ² を超える	1.00	11.15 ~ 22.88	132.95	3mを超える	— ~ —	—	—
	それ以外	1.00	2.12 ~ 9.91	100.00	それ以外	0.00 ~ 9.91	2.52	12.71	それ以外	1.00	5.00 ~ 11.15	100.00	それ以外	5.00 ~ 22.88	2.52	12.71
5	100kN/m ² を超える	1.00	0.00 ~ 1.45	122.00	3mを超える	— ~ —	—	—	100kN/m ² を超える	1.00	12.28 ~ 21.19	122.00	3mを超える	— ~ —	—	—
	それ以外	1.00	1.45 ~ 9.23	100.00	それ以外	0.00 ~ 9.23	2.41	12.20	それ以外	1.00	5.00 ~ 12.28	100.00	それ以外	5.00 ~ 21.19	2.41	12.20
6	100kN/m ² を超える	1.00	0.00 ~ 1.59	124.34	3mを超える	— ~ —	—	—	100kN/m ² を超える	1.00	11.43 ~ 19.25	124.34	3mを超える	— ~ —	—	—
	それ以外	1.00	1.59 ~ 9.38	100.00	それ以外	0.00 ~ 9.38	2.18	11.00	それ以外	1.00	5.00 ~ 11.43	100.00	それ以外	5.00 ~ 19.25	2.18	11.00
7	100kN/m ² を超える	1.00	0.00 ~ 1.07	116.11	3mを超える	— ~ —	—	—	100kN/m ² を超える	1.00	10.55 ~ 13.91	116.11	3mを超える	— ~ —	—	—
	それ以外	1.00	1.07 ~ 8.86	100.00	それ以外	0.00 ~ 8.86	2.16	10.89	それ以外	1.00	5.00 ~ 10.55	100.00	それ以外	5.00 ~ 13.91	2.16	10.89
8	100kN/m ² を超える	—	— ~ —	—	3mを超える	— ~ —	—	—	100kN/m ² を超える	—	— ~ —	—	3mを超える	— ~ —	—	—
	それ以外	1.00	0.00 ~ 7.49	95.70	それ以外	0.00 ~ 7.49	1.94	9.80	それ以外	1.00	5.00 ~ 11.41	95.70	それ以外	5.00 ~ 11.41	1.94	9.80
9	100kN/m ² を超える	—	— ~ —	—	3mを超える	— ~ —	—	—	100kN/m ² を超える	—	— ~ —	—	3mを超える	— ~ —	—	—
	それ以外	1.00	0.00 ~ 4.78	59.54	それ以外	0.00 ~ 4.78	1.79	9.05	それ以外	1.00	5.00 ~ 5.05	59.54	それ以外	5.00 ~ 5.05	1.79	9.05
10	100kN/m ² を超える	—	— ~ —	—	3mを超える	— ~ —	—	—	100kN/m ² を超える	—	— ~ —	—	3mを超える	— ~ —	—	—
	それ以外	1.00	0.00 ~ 4.87	60.67	それ以外	0.00 ~ 0.00	1.71	8.62	それ以外	1.00	5.00 ~ 5.13	60.67	それ以外	5.00 ~ 5.13	1.71	8.62
11	100kN/m ² を超える	1.00	0.00 ~ 1.42	121.53	3mを超える	— ~ —	—	—	100kN/m ² を超える	1.00	10.53 ~ 15.21	121.53	3mを超える	— ~ —	—	—
	それ以外	1.00	1.42 ~ 9.20	100.00	それ以外	0.00 ~ 9.20	2.37	11.96	それ以外	1.00	5.00 ~ 10.53	100.00	それ以外	5.00 ~ 15.21	2.37	11.96
12	100kN/m ² を超える	1.00	0.00 ~ 1.94	129.89	3mを超える	— ~ —	—	—	100kN/m ² を超える	1.00	11.22 ~ 18.42	129.89	3mを超える	— ~ —	—	—
	それ以外	1.00	1.94 ~ 9.72	100.00	それ以外	0.00 ~ 9.72	2.59	13.08	それ以外	1.00	5.00 ~ 11.22	100.00	それ以外	5.00 ~ 18.42	2.59	13.08
13	100kN/m ² を超える	1.00	0.00 ~ 1.09	116.40	3mを超える	— ~ —	—	—	100kN/m ² を超える	1.00	11.99 ~ 15.71	116.40	3mを超える	— ~ —	—	—
	それ以外	1.00	1.09 ~ 8.87	100.00	それ以外	0.00 ~ 8.87	2.69	13.59	それ以外	1.00	5.00 ~ 11.99	100.00	それ以外	5.00 ~ 15.71	2.69	13.59
14	100kN/m ² を超える	1.00	0.00 ~ 1.73	126.51	3mを超える	— ~ —	—	—	100kN/m ² を超える	1.00	10.63 ~ 16.54	126.51	3mを超える	— ~ —	—	—
	それ以外	1.00	1.73 ~ 9.51	100.00	それ以外	0.00 ~ 9.51	2.45	12.41	それ以外	1.00	5.00 ~ 10.63	100.00	それ以外	5.00 ~ 16.54	2.45	12.41
15	100kN/m ² を超える	1.00	0.00 ~ 1.85	128.44	3mを超える	— ~ —	—	—	100kN/m ² を超える	1.00	10.78 ~ 17.27	128.44	3mを超える	— ~ —	—	—
	それ以外	1.00	1.85 ~ 9.63	100.00	それ以外	0.00 ~ 9.63	2.50	12.64	それ以外	1.00	5.00 ~ 10.78	100.00	それ以外	5.00 ~ 17.27	2.50	12.64

急傾斜地の崩壊区域調書

様式3-2 建築物に作用すると想定される衝撃に関する事項(2/2)

調査年度	平成27年度
------	--------

急傾斜地の位置		箇所番号 168A1005			箇所名 御山下-3				所在地 岩手県大船渡市盛町字御山下							
横断 測線 番号	急傾斜地の下端に隣接する土地								急傾斜地内							
	土石等の移動の高さと力の大きさ				土石等の堆積高さとの大きさ				土石等の移動の高さと力の大きさ				土石等の堆積高さとの大きさ			
	区分	高さ (m)	下端からの距離 (m)	力の大きさ (kN/m ²)	区分	下端からの水平 距離(m)	高さ (m)	力の大きさ (kN/m ²)	区分	高さ (m)	上端からの比高 (m)	力の大きさ (kN/m ²)	区分	上端からの比高 (m)	高さ (m)	力の大きさ (kN/m ²)
16	100kN/m ² を超える	1.00	0.00 ~ 1.87	128.71	3mを超える	— ~ —	—	—	100kN/m ² を超える	1.00	10.54 ~ 17.23	128.71	3mを超える	— ~ —	—	—
	それ以外	1.00	1.87 ~ 9.65	100.00	それ以外	0.00 ~ 9.65	2.40	12.11	それ以外	1.00	5.00 ~ 10.54	100.00	それ以外	5.00 ~ 17.23	2.40	12.11
17	100kN/m ² を超える	1.00	0.00 ~ 1.69	125.88	3mを超える	— ~ —	—	—	100kN/m ² を超える	1.00	10.54 ~ 16.57	125.88	3mを超える	— ~ —	—	—
	それ以外	1.00	1.69 ~ 9.47	100.00	それ以外	0.00 ~ 9.47	2.35	11.86	それ以外	1.00	5.00 ~ 10.54	100.00	それ以外	5.00 ~ 16.57	2.35	11.86
18	100kN/m ² を超える	1.00	0.00 ~ 1.69	125.82	3mを超える	— ~ —	—	—	100kN/m ² を超える	1.00	10.53 ~ 16.45	125.82	3mを超える	— ~ —	—	—
	それ以外	1.00	1.69 ~ 9.47	100.00	それ以外	0.00 ~ 9.47	2.37	11.95	それ以外	1.00	5.00 ~ 10.53	100.00	それ以外	5.00 ~ 16.45	2.37	11.95
19	100kN/m ² を超える	—	— ~ —	—	3mを超える	— ~ —	—	—	100kN/m ² を超える	—	— ~ —	—	3mを超える	— ~ —	—	—
	それ以外	1.00	0.00 ~ 5.27	65.71	それ以外	0.00 ~ 0.00	1.58	7.98	それ以外	1.00	5.00 ~ 6.09	65.71	それ以外	5.00 ~ 6.09	1.58	7.98
	100kN/m ² を超える		~		3mを超える	~			100kN/m ² を超える		~		3mを超える	~		
	それ以外		~		それ以外	~			それ以外		~		それ以外	~		
	100kN/m ² を超える		~		3mを超える	~			100kN/m ² を超える		~		3mを超える	~		
	それ以外		~		それ以外	~			それ以外		~		それ以外	~		
	100kN/m ² を超える		~		3mを超える	~			100kN/m ² を超える		~		3mを超える	~		
	それ以外		~		それ以外	~			それ以外		~		それ以外	~		
	100kN/m ² を超える		~		3mを超える	~			100kN/m ² を超える		~		3mを超える	~		
	それ以外		~		それ以外	~			それ以外		~		それ以外	~		
	100kN/m ² を超える		~		3mを超える	~			100kN/m ² を超える		~		3mを超える	~		
	それ以外		~		それ以外	~			それ以外		~		それ以外	~		
	100kN/m ² を超える		~		3mを超える	~			100kN/m ² を超える		~		3mを超える	~		
	それ以外		~		それ以外	~			それ以外		~		それ以外	~		
	100kN/m ² を超える		~		3mを超える	~			100kN/m ² を超える		~		3mを超える	~		
	それ以外		~		それ以外	~			それ以外		~		それ以外	~		