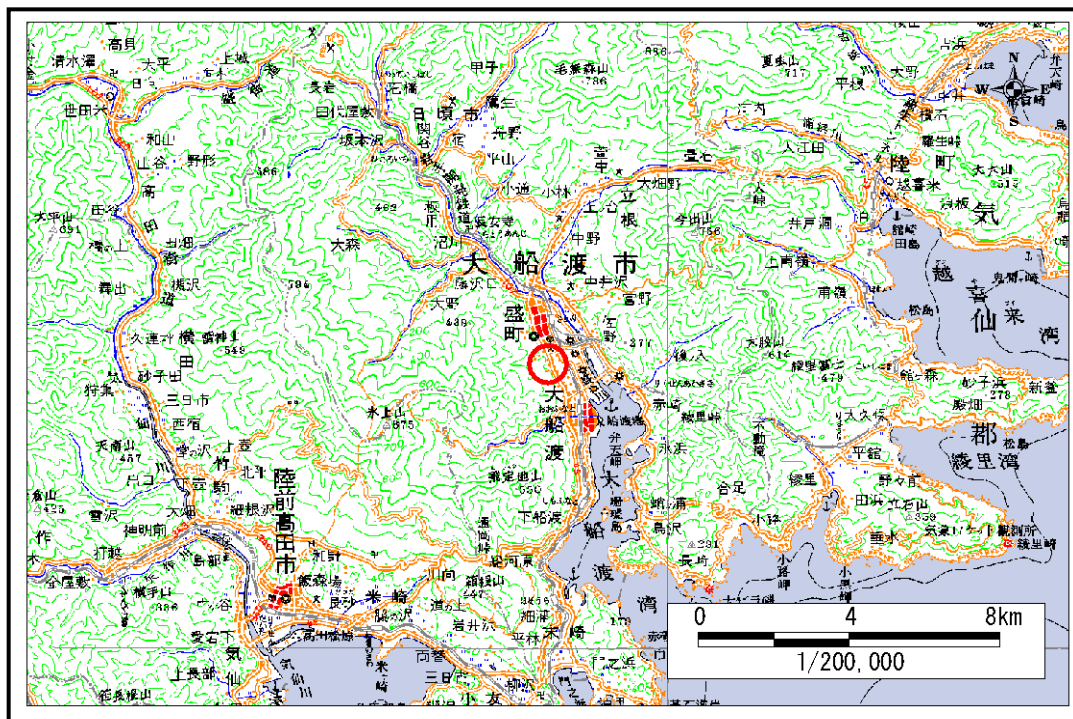


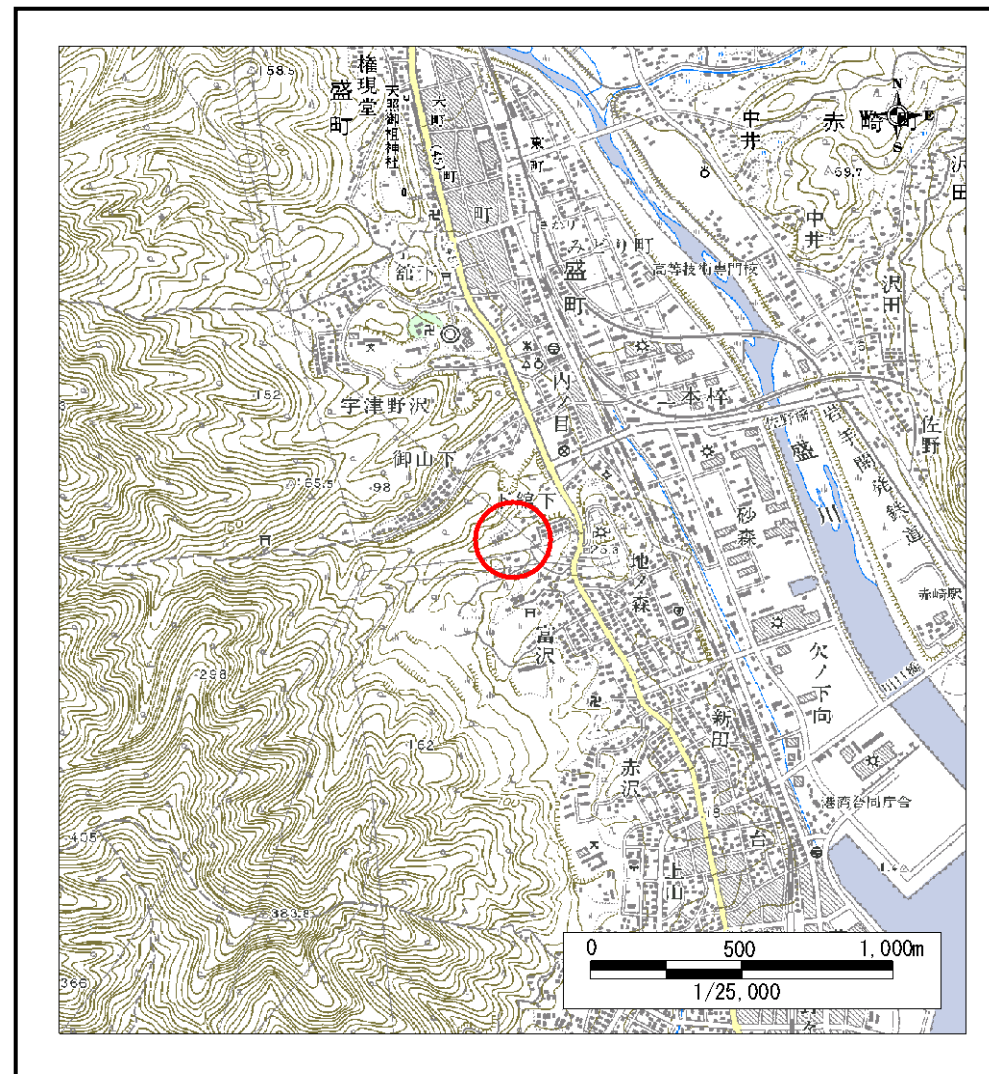
土砂災害防止に関する基礎調査(急傾斜地の崩壊)

表紙 概況、位置図

自然現象の種類	急傾斜地の崩壊
箇所番号	168A0289
箇所名	下館下(2)
所在地	大船渡市盛町字下館下
調査機関	大船渡地方振興局



概況図 (S=1:200,000)



位置図 (S=1:25,000)

岩手県

急傾斜地の崩壊区域調書

様式3-1 危害のおそれのある土地、著しい危害のおそれのある土地の設定図

調査年度

平成16年度

急傾斜地の位置

箇所番号

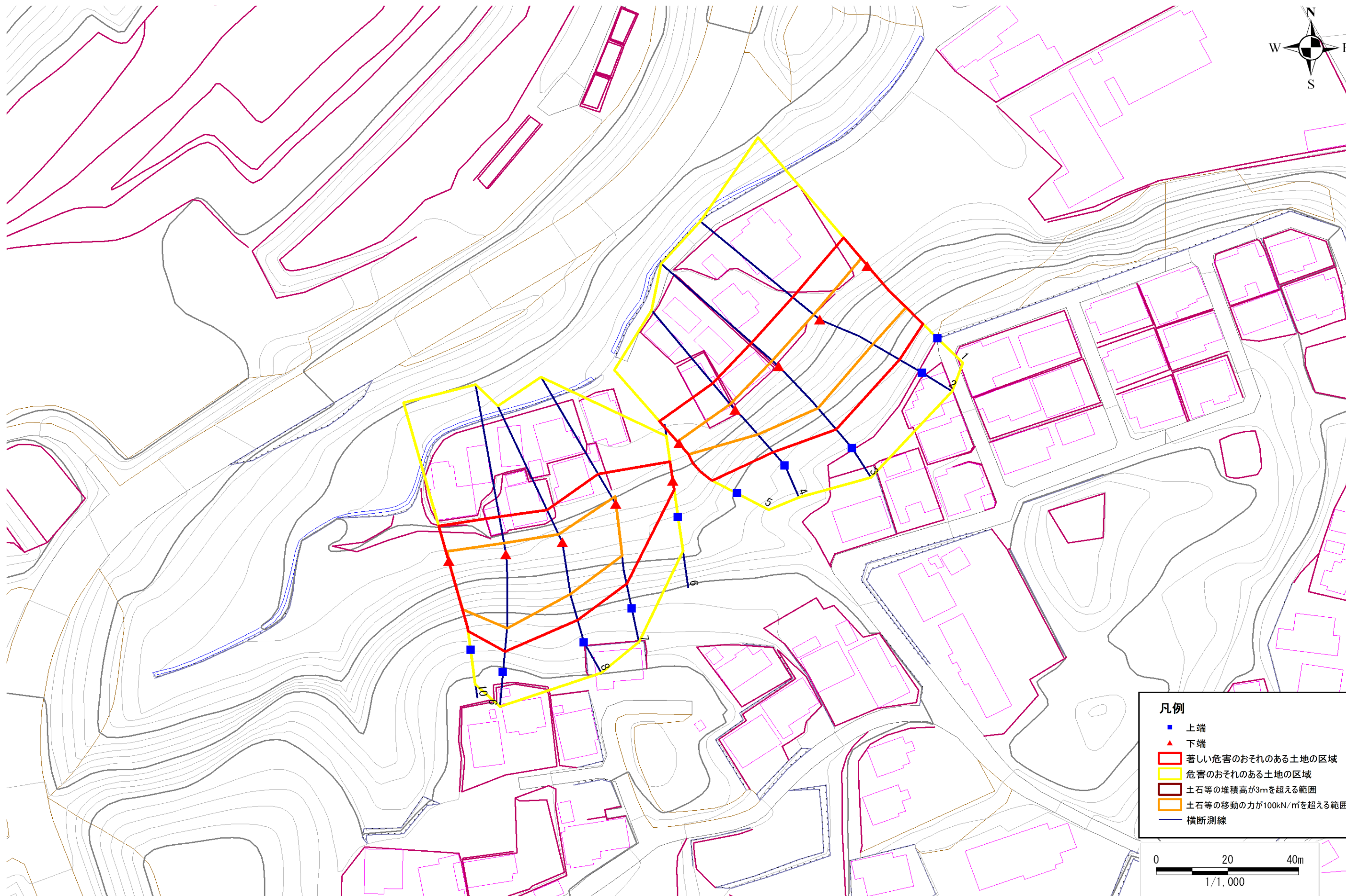
168A0289

箇所名

下館下(2)

所在地

大船渡市盛町字下館下



凡例

- 上端
- ▲ 下端
- 著しい危害のおそれのある土地の区域
- 危害のおそれのある土地の区域
- 土石等の堆積高が3mを超える範囲
- 土石等の移動の力が100kN/m²を超える範囲
- 横断測線

0 20 40m
1/1,000

急傾斜地の崩壊区域調書

様式3-2 建築物に作用すると想定される衝撃に関する事項 (1/1)

調査年度 平成16年度

急傾斜地の位置		箇所番号			箇所名				所在地		大船渡市盛町字下館下					
		168A0289			下館下(2)						急傾斜地内					
横断 測線 番号	急傾斜地の下端に隣接する土地								急傾斜地内							
	土石等の移動の高さと力の大きさ				土石等の堆積高さとの大きさ				土石等の移動の高さと力の大きさ				土石等の堆積高さとの大きさ			
	区分	高さ (m)	下端からの距離 (m)	力の大きさ (kN/m ²)	区分	下端からの水平 距離(m)	高さ (m)	力の大きさ (kN/m ²)	区分	高さ (m)	上端からの比高 (m)	力の大きさ (kN/m ²)	区分	上端からの比高 (m)	高さ (m)	力の大きさ (kN/m ²)
1	100kN/m ² を超える	1.00	0.00 ~ 2.89	145.77	3mを超える	- ~ -	-	-	100kN/m ² を超える	1.00	10.64 ~ 24.21	145.77	3mを超える	- ~ -	-	-
	それ以外	1.00	2.89 ~ 10.67	100.00	それ以外	0.00 ~ 10.67	2.80	15.00	それ以外	1.00	5.00 ~ 10.64	100.00	それ以外	5.00 ~ 24.21	2.80	15.00
2	100kN/m ² を超える	1.00	0.00 ~ 2.20	134.25	3mを超える	- ~ -	-	-	100kN/m ² を超える	1.00	10.89 ~ 22.00	134.25	3mを超える	- ~ -	-	-
	それ以外	1.00	2.20 ~ 9.99	100.00	それ以外	0.00 ~ 9.99	2.56	13.68	それ以外	1.00	5.00 ~ 10.89	100.00	それ以外	5.00 ~ 22.00	2.56	13.68
3	100kN/m ² を超える	1.00	0.00 ~ 2.39	137.33	3mを超える	- ~ -	-	-	100kN/m ² を超える	1.00	10.68 ~ 22.20	137.33	3mを超える	- ~ -	-	-
	それ以外	1.00	2.39 ~ 10.17	100.00	それ以外	0.00 ~ 10.17	2.61	13.95	それ以外	1.00	5.00 ~ 10.68	100.00	それ以外	5.00 ~ 22.20	2.61	13.95
4	100kN/m ² を超える	1.00	0.00 ~ 2.12	132.93	3mを超える	- ~ -	-	-	100kN/m ² を超える	1.00	10.66 ~ 18.60	132.93	3mを超える	- ~ -	-	-
	それ以外	1.00	2.12 ~ 9.91	100.00	それ以外	0.00 ~ 9.91	2.47	13.19	それ以外	1.00	5.00 ~ 10.66	100.00	それ以外	5.00 ~ 18.60	2.47	13.19
5	100kN/m ² を超える	1.00	0.00 ~ 0.68	110.06	3mを超える	- ~ -	-	-	100kN/m ² を超える	1.00	11.47 ~ 14.00	110.06	3mを超える	- ~ -	-	-
	それ以外	1.00	0.68 ~ 8.46	100.00	それ以外	0.00 ~ 8.46	2.00	10.71	それ以外	1.00	5.00 ~ 11.47	100.00	それ以外	5.00 ~ 14.00	2.00	10.71
6	100kN/m ² を超える	-	- ~ -	-	3mを超える	- ~ -	-	-	100kN/m ² を超える	-	- ~ -	-	3mを超える	- ~ -	-	-
	それ以外	1.00	0.00 ~ 5.70	71.23	それ以外	0.00 ~ 5.70	1.62	8.66	それ以外	1.00	5.00 ~ 6.60	71.23	それ以外	5.00 ~ 6.60	1.62	8.66
7	100kN/m ² を超える	1.00	0.00 ~ 2.20	134.16	3mを超える	- ~ -	-	-	100kN/m ² を超える	1.00	10.78 ~ 21.20	134.16	3mを超える	- ~ -	-	-
	それ以外	1.00	2.20 ~ 9.98	100.00	それ以外	0.00 ~ 9.98	2.58	13.81	それ以外	1.00	5.00 ~ 10.78	100.00	それ以外	5.00 ~ 21.20	2.58	13.81
8	100kN/m ² を超える	1.00	0.00 ~ 2.42	137.86	3mを超える	- ~ -	-	-	100kN/m ² を超える	1.00	10.59 ~ 21.72	137.86	3mを超える	- ~ -	-	-
	それ以外	1.00	2.42 ~ 10.21	100.00	それ以外	0.00 ~ 10.21	2.64	14.13	それ以外	1.00	5.00 ~ 10.59	100.00	それ以外	5.00 ~ 21.72	2.64	14.13
9	100kN/m ² を超える	1.00	0.00 ~ 3.23	151.67	3mを超える	0.00 ~ 0.24	3.13	16.78	100kN/m ² を超える	1.00	10.60 ~ 28.30	151.67	3mを超える	25.00 ~ 28.30	3.13	16.78
	それ以外	1.00	3.23 ~ 11.01	100.00	それ以外	0.24 ~ 11.01	3.00	16.05	それ以外	1.00	5.00 ~ 10.60	100.00	それ以外	5.00 ~ 25.00	3.00	16.05
10	100kN/m ² を超える	1.00	0.00 ~ 2.83	144.76	3mを超える	- ~ -	-	-	100kN/m ² を超える	1.00	10.90 ~ 23.90	144.76	3mを超える	- ~ -	-	-
	それ以外	1.00	2.83 ~ 10.61	100.00	それ以外	0.00 ~ 10.61	2.89	15.44	それ以外	1.00	5.00 ~ 10.90	100.00	それ以外	5.00 ~ 23.90	2.89	15.44
	100kN/m ² を超える		~		3mを超える	~			100kN/m ² を超える		~		3mを超える	~		
	それ以外		~		それ以外	~			それ以外		~		それ以外	~		
	100kN/m ² を超える		~		3mを超える	~			100kN/m ² を超える		~		3mを超える	~		
	それ以外		~		それ以外	~			それ以外		~		それ以外	~		
	100kN/m ² を超える		~		3mを超える	~			100kN/m ² を超える		~		3mを超える	~		
	それ以外		~		それ以外	~			それ以外		~		それ以外	~		
	100kN/m ² を超える		~		3mを超える	~			100kN/m ² を超える		~		3mを超える	~		
	それ以外		~		それ以外	~			それ以外		~		それ以外	~		