

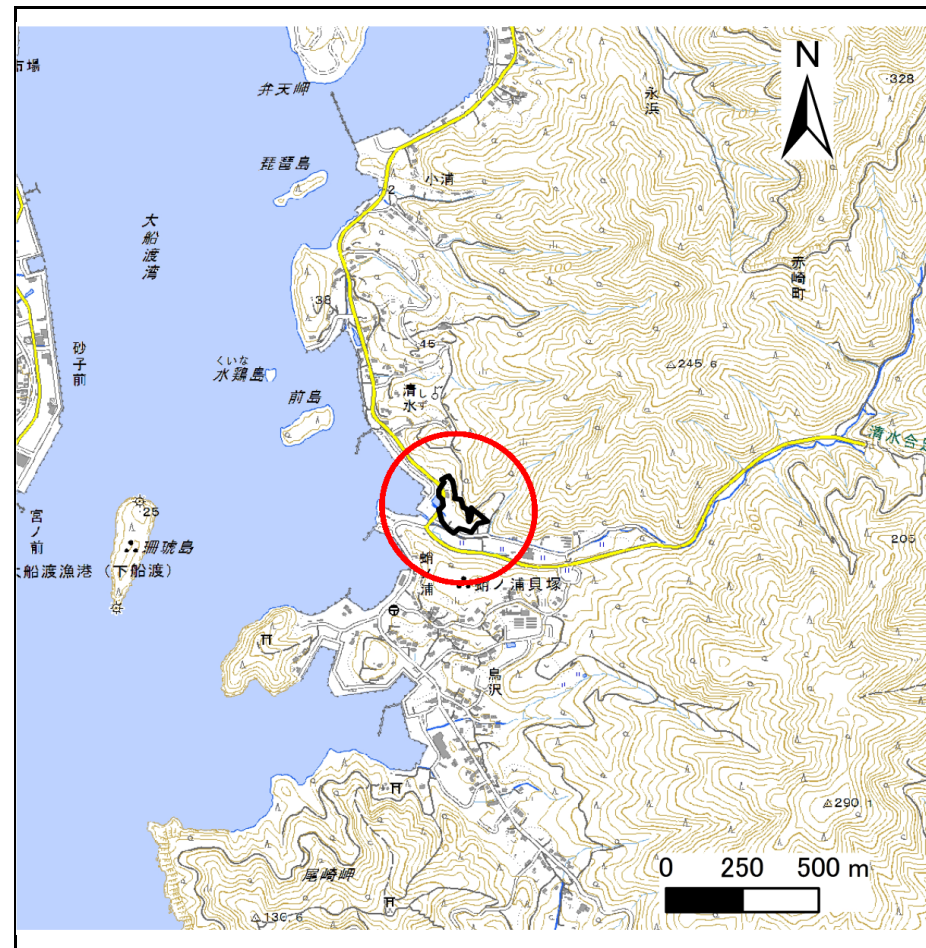
土砂災害防止に関する基礎調査(急傾斜地の崩壊)

表紙 概況、位置図

自然現象の種類	急傾斜地の崩壊
箇所番号	168A0267
箇所名	清水
所在地	大船渡市赤崎町清水
調査機関	沿岸広域振興局土木部大船渡土木センター



位置図(S=1:200,000)



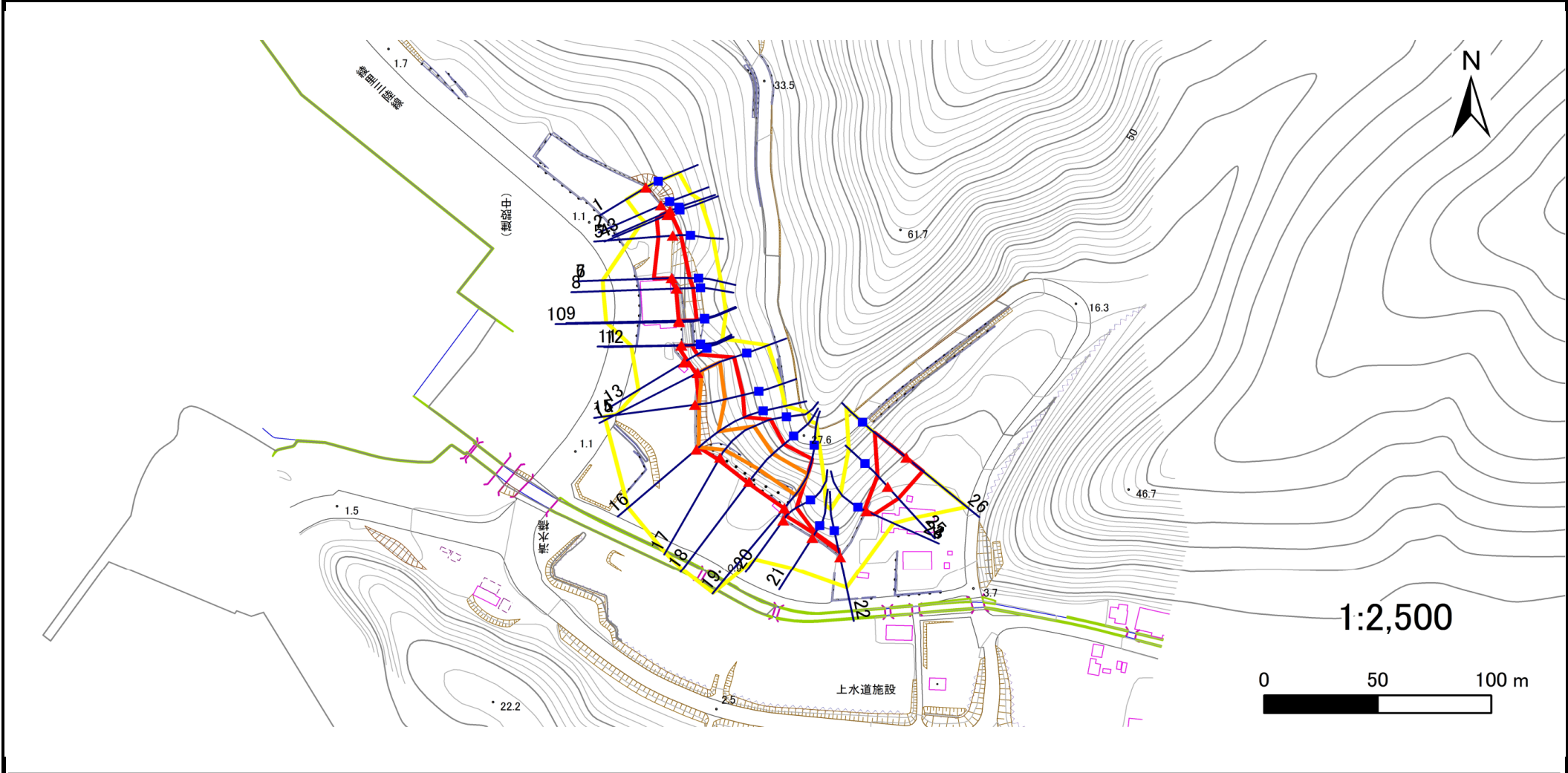
概況図(S=1:25,000)

急傾斜地の崩壊区域調査

様式3-1 危害のおそれのある土地、著しい危害のおそれのある土地の設定図

調査年度 平成30年度

急傾斜地の位置 箇所番号 168A0267 箇所名 清水 所在地 大船渡市赤崎町清水



凡例	■ 上端	— 横断測線	■ 危害のおそれのある土地の区域	■ 土石等の移動による力が100kN/m ² を超える範囲
	▲ 下端		■ 著しい危害のおそれのある土地の区域	■ 土石等の堆積高が3mを超える範囲

急傾斜地の崩壊区域調書

様式3-2 建築物に作用すると想定される衝撃に関する事項(1/2)

調査年度	平成30年度
------	--------

急傾斜地の位置		箇所番号			箇所名				所在地							
		168A0267			清水				大船渡市赤崎町清水							
横断 測線 番号	急傾斜地の下端に隣接する土地								急傾斜地内							
	土石等の移動の高さと力の大きさ				土石等の堆積高さとの大きさ				土石等の移動の高さと力の大きさ				土石等の堆積高さとの大きさ			
	区分	高さ (m)	下端からの距離 (m)	力の大きさ (kN/m ²)	区分	下端からの水平 距離(m)	高さ (m)	力の大きさ (kN/m ²)	区分	高さ (m)	上端からの比高 (m)	力の大きさ (kN/m ²)	区分	上端からの比高 (m)	高さ (m)	力の大きさ (kN/m ²)
1	100kN/m ² を超える	—	—	—	3mを超える	—	—	—	100kN/m ² を超える	—	—	—	3mを超える	—	—	—
	それ以外	—	—	—	それ以外	—	—	—	それ以外	—	—	—	それ以外	—	—	—
2	100kN/m ² を超える	—	—	—	3mを超える	—	—	—	100kN/m ² を超える	—	—	—	3mを超える	—	—	—
	それ以外	—	—	—	それ以外	—	—	—	それ以外	—	—	—	それ以外	—	—	—
3	100kN/m ² を超える	—	—	—	3mを超える	—	—	—	100kN/m ² を超える	—	—	—	3mを超える	—	—	—
	それ以外	1.00	0.00 ~ 3.91	49.07	それ以外	0.00 ~ 3.91	2.26	11.42	それ以外	1.00	5.00 ~ 6.10	49.07	それ以外	5.00 ~ 6.10	2.26	11.42
4	100kN/m ² を超える	—	—	—	3mを超える	—	—	—	100kN/m ² を超える	—	—	—	3mを超える	—	—	—
	それ以外	1.00	0.00 ~ 5.06	63.02	それ以外	0.00 ~ 5.06	2.11	10.65	それ以外	1.00	5.00 ~ 6.90	63.02	それ以外	5.00 ~ 6.90	2.11	10.65
5	100kN/m ² を超える	—	—	—	3mを超える	—	—	—	100kN/m ² を超える	—	—	—	3mを超える	—	—	—
	それ以外	1.00	0.00 ~ 6.25	78.44	それ以外	0.00 ~ 6.25	2.10	10.62	それ以外	1.00	5.00 ~ 9.23	78.44	それ以外	5.00 ~ 9.23	2.10	10.62
6	100kN/m ² を超える	—	—	—	3mを超える	—	—	—	100kN/m ² を超える	—	—	—	3mを超える	—	—	—
	それ以外	1.00	0.00 ~ 7.77	99.83	それ以外	0.00 ~ 7.77	2.93	14.80	それ以外	1.00	5.00 ~ 15.15	99.83	それ以外	5.00 ~ 15.15	2.93	14.80
7	100kN/m ² を超える	—	—	—	3mを超える	—	—	—	100kN/m ² を超える	—	—	—	3mを超える	—	—	—
	それ以外	1.00	-2.70 ~ 0.81	85.48	それ以外	-2.70 ~ 0.81	2.69	13.62	それ以外	1.00	5.00 ~ 11.71	85.48	それ以外	5.00 ~ 11.71	2.69	13.62
8	100kN/m ² を超える	—	—	—	3mを超える	—	—	—	100kN/m ² を超える	—	—	—	3mを超える	—	—	—
	それ以外	1.00	-3.90 ~ 0.16	65.64	それ以外	-3.90 ~ 0.16	2.35	11.86	それ以外	1.00	5.00 ~ 10.19	65.64	それ以外	5.00 ~ 10.19	2.35	11.86
9	100kN/m ² を超える	—	—	—	3mを超える	—	—	—	100kN/m ² を超える	—	—	—	3mを超える	—	—	—
	それ以外	1.00	-3.10 ~ 0.09	77.44	それ以外	-3.10 ~ 0.09	2.28	11.52	それ以外	1.00	5.00 ~ 11.65	77.44	それ以外	5.00 ~ 11.65	2.28	11.52
10	100kN/m ² を超える	—	—	—	3mを超える	—	—	—	100kN/m ² を超える	—	—	—	3mを超える	—	—	—
	それ以外	—	—	—	それ以外	—	—	—	それ以外	—	—	—	それ以外	—	—	—
11	100kN/m ² を超える	—	—	—	3mを超える	—	—	—	100kN/m ² を超える	—	—	—	3mを超える	—	—	—
	それ以外	—	—	—	それ以外	—	—	—	それ以外	—	—	—	それ以外	—	—	—
12	100kN/m ² を超える	—	—	—	3mを超える	—	—	—	100kN/m ² を超える	—	—	—	3mを超える	—	—	—
	それ以外	1.00	0.00 ~ 1.60	81.03	それ以外	0.00 ~ 1.60	2.71	13.70	それ以外	1.00	5.00 ~ 11.00	81.03	それ以外	5.00 ~ 11.00	2.71	13.70
13	100kN/m ² を超える	—	—	—	3mを超える	—	—	—	100kN/m ² を超える	—	—	—	3mを超える	—	—	—
	それ以外	1.00	-1.70 ~ -1.70	92.40	それ以外	-1.70 ~ -1.70	2.42	12.24	それ以外	1.00	5.00 ~ 10.16	92.40	それ以外	5.00 ~ 10.16	2.42	12.24
14	100kN/m ² を超える	1.00	-2.30 ~ -2.30	131.49	3mを超える	—	—	—	100kN/m ² を超える	1.00	10.69 ~ 18.14	131.49	3mを超える	—	—	—
	それ以外	1.00	-2.30 ~ 0.74	100.00	それ以外	-2.30 ~ 0.74	2.48	12.51	それ以外	1.00	5.00 ~ 10.69	100.00	それ以外	5.00 ~ 18.14	2.48	12.51
15	100kN/m ² を超える	1.00	-1.80 ~ -1.80	129.75	3mを超える	—	—	—	100kN/m ² を超える	1.00	10.73 ~ 18.85	129.75	3mを超える	—	—	—
	それ以外	1.00	-1.80 ~ -1.80	100.00	それ以外	-1.80 ~ -1.80	2.27	11.49	それ以外	1.00	5.00 ~ 10.73	100.00	それ以外	5.00 ~ 18.85	2.27	11.49

急傾斜地の崩壊区域調査

様式3-2 建築物に作用すると想定される衝撃に関する事項(2/2)

調査年度 平成30年度

急傾斜地の位置		箇所番号 168A0267			箇所名 清水				所在地 大船渡市赤崎町清水							
横断 測線 番号	急傾斜地の下端に隣接する土地								急傾斜地内							
	土石等の移動の高さと力の大きさ				土石等の堆積高さとの大きさ				土石等の移動の高さと力の大きさ				土石等の堆積高さとの大きさ			
	区分	高さ (m)	下端からの距離 (m)	力の大きさ (kN/m ²)	区分	下端からの水平 距離(m)	高さ (m)	力の大きさ (kN/m ²)	区分	高さ (m)	上端からの比高 (m)	力の大きさ (kN/m ²)	区分	上端からの比高 (m)	高さ (m)	力の大きさ (kN/m ²)
16	100kN/m ² を超える	1.00	-1.50 ~ -1.50	116.69	3mを超える	— ~ —	—	—	100kN/m ² を超える	1.00	12.69 ~ 19.23	116.69	3mを超える	— ~ —	—	—
	それ以外	1.00	-1.50 ~ -1.50	100.00	それ以外	-1.50 ~ -1.50	2.10	10.60	それ以外	1.00	5.00 ~ 12.69	100.00	それ以外	5.00 ~ 19.23	2.10	10.60
17	100kN/m ² を超える	1.00	-4.10 ~ -4.10	139.03	3mを超える	— ~ —	—	—	100kN/m ² を超える	1.00	10.65 ~ 22.95	139.03	3mを超える	— ~ —	—	—
	それ以外	1.00	-4.10 ~ 1.21	100.00	それ以外	-4.10 ~ 1.21	2.62	13.22	それ以外	1.00	5.00 ~ 10.65	100.00	それ以外	5.00 ~ 22.95	2.62	13.22
18	100kN/m ² を超える	1.00	-7.20 ~ -7.20	134.15	3mを超える	— ~ —	—	—	100kN/m ² を超える	1.00	10.84 ~ 19.24	134.15	3mを超える	— ~ —	—	—
	それ以外	1.00	-7.20 ~ 0.70	100.00	それ以外	-7.20 ~ 0.70	2.52	12.72	それ以外	1.00	5.00 ~ 10.84	100.00	それ以外	5.00 ~ 19.24	2.52	12.72
19	100kN/m ² を超える	1.00	-7.90 ~ -7.90	134.07	3mを超える	— ~ —	—	—	100kN/m ² を超える	1.00	10.53 ~ 19.18	134.07	3mを超える	— ~ —	—	—
	それ以外	1.00	-7.90 ~ 0.06	100.00	それ以外	-7.90 ~ 0.06	2.19	11.08	それ以外	1.00	5.00 ~ 10.53	100.00	それ以外	5.00 ~ 19.18	2.19	11.08
20	100kN/m ² を超える	—	— ~ —	—	3mを超える	— ~ —	—	—	100kN/m ² を超える	—	— ~ —	—	3mを超える	— ~ —	—	—
	それ以外	1.00	-2.40 ~ -2.40	91.81	それ以外	-2.40 ~ -2.40	1.71	8.63	それ以外	1.00	5.00 ~ 9.25	91.81	それ以外	5.00 ~ 9.25	1.71	8.63
21	100kN/m ² を超える	—	— ~ —	—	3mを超える	— ~ —	—	—	100kN/m ² を超える	—	— ~ —	—	3mを超える	— ~ —	—	—
	それ以外	1.00	-2.30 ~ -2.30	48.14	それ以外	-2.30 ~ -2.30	2.18	11.02	それ以外	1.00	5.00 ~ 5.38	48.14	それ以外	5.00 ~ 5.38	2.18	11.02
22	100kN/m ² を超える	—	— ~ —	—	3mを超える	— ~ —	—	—	100kN/m ² を超える	—	— ~ —	—	3mを超える	— ~ —	—	—
	それ以外	1.00	-2.50 ~ -2.50	62.29	それ以外	-2.50 ~ -2.50	1.57	7.91	それ以外	1.00	5.00 ~ 5.73	62.29	それ以外	5.00 ~ 5.73	1.57	7.91
23	100kN/m ² を超える	—	— ~ —	—	3mを超える	— ~ —	—	—	100kN/m ² を超える	—	— ~ —	—	3mを超える	— ~ —	—	—
	それ以外	1.00	-1.70 ~ 0.00	29.29	それ以外	0.00 ~ 0.00	1.36	6.85	それ以外	1.00	3.92 ~ 3.92	29.29	それ以外	6.60 ~ 6.60	1.36	6.85
24	100kN/m ² を超える	—	— ~ —	—	3mを超える	— ~ —	—	—	100kN/m ² を超える	—	— ~ —	—	3mを超える	— ~ —	—	—
	それ以外	1.00	0.00 ~ 3.59	45.38	それ以外	0.00 ~ 3.59	2.38	12.04	それ以外	1.00	5.00 ~ 6.60	45.38	それ以外	5.00 ~ 6.60	2.38	12.04
25	100kN/m ² を超える	—	— ~ —	—	3mを超える	— ~ —	—	—	100kN/m ² を超える	—	— ~ —	—	3mを超える	— ~ —	—	—
	それ以外	1.00	0.00 ~ 7.09	90.01	それ以外	0.00 ~ 0.00	1.64	8.26	それ以外	1.00	5.00 ~ 9.36	90.01	それ以外	5.00 ~ 9.36	1.64	8.26
26	100kN/m ² を超える	1.00	0.00 ~ 1.70	126.06	3mを超える	— ~ —	—	—	100kN/m ² を超える	1.00	10.75 ~ 17.50	126.06	3mを超える	— ~ —	—	—
	それ以外	1.00	1.70 ~ 9.49	100.00	それ以外	0.00 ~ 9.49	2.27	11.47	それ以外	1.00	5.00 ~ 10.75	100.00	それ以外	5.00 ~ 17.50	2.27	11.47
	100kN/m ² を超える		~		3mを超える	~			100kN/m ² を超える		~		3mを超える	~		
	それ以外		~		それ以外	~			それ以外		~		それ以外	~		
	100kN/m ² を超える		~		3mを超える	~			100kN/m ² を超える		~		3mを超える	~		
	それ以外		~		それ以外	~			それ以外		~		それ以外	~		
	100kN/m ² を超える		~		3mを超える	~			100kN/m ² を超える		~		3mを超える	~		
	それ以外		~		それ以外	~			それ以外		~		それ以外	~		