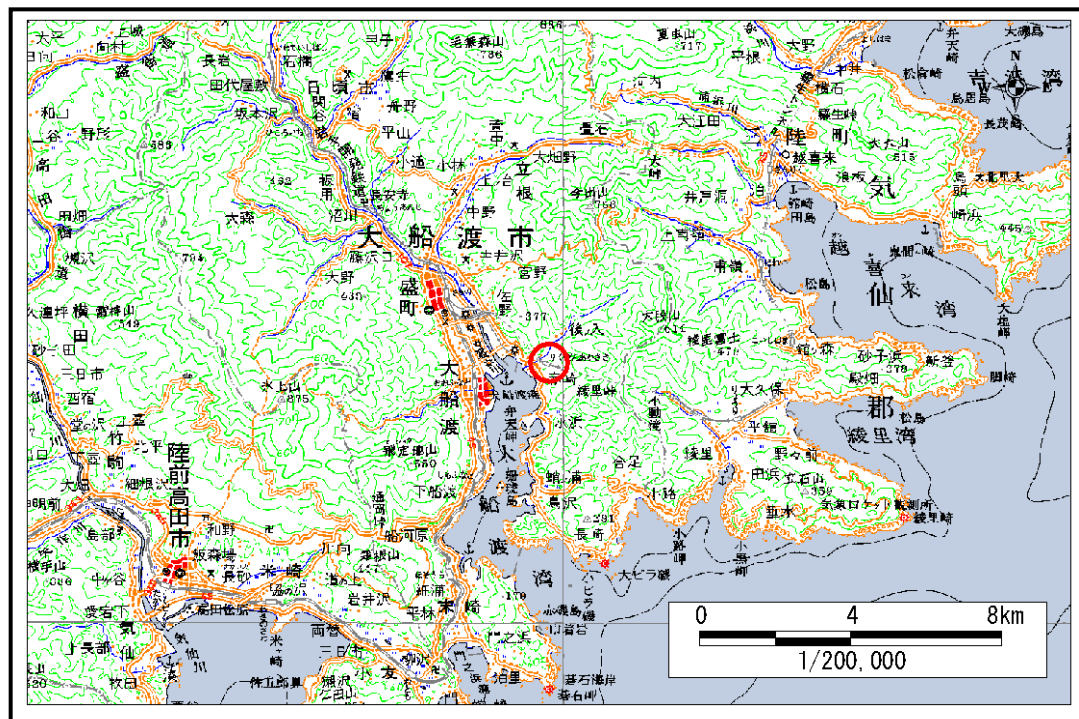


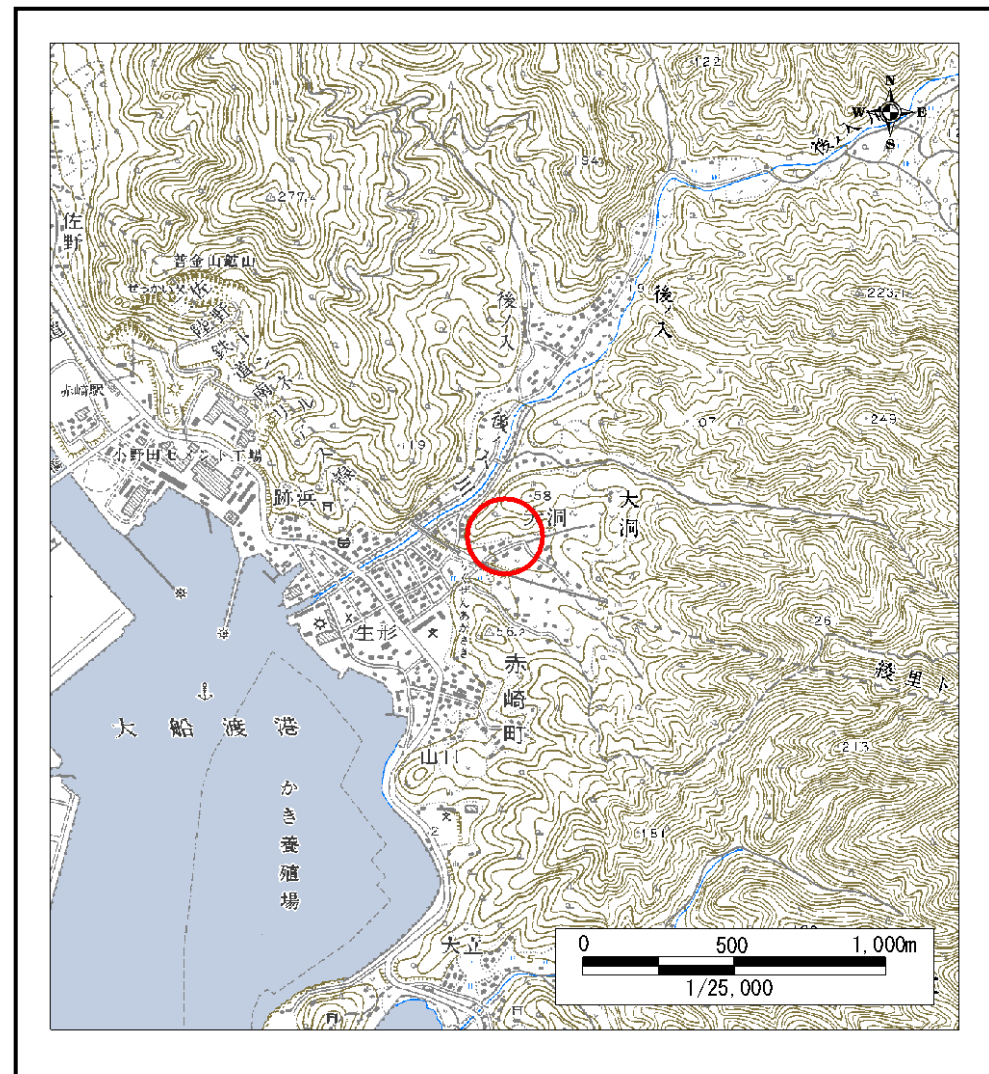
土砂災害防止に関する基礎調査(急傾斜地の崩壊)

表紙 概況、位置図

自然現象の種類	急傾斜地の崩壊
箇所番号	168A0263
箇所名	大洞(2)
所在地	大船渡市赤崎町字大洞
調査機関	大船渡地方振興局



概況図 (S=1:200,000)



位置図 (S=1:25,000)

岩手県

急傾斜地の崩壊区域調書

様式3-1 危害のおそれのある土地、著しい危害のおそれのある土地の設定図

調査年度

平成16年度

急傾斜地の位置

箇所番号

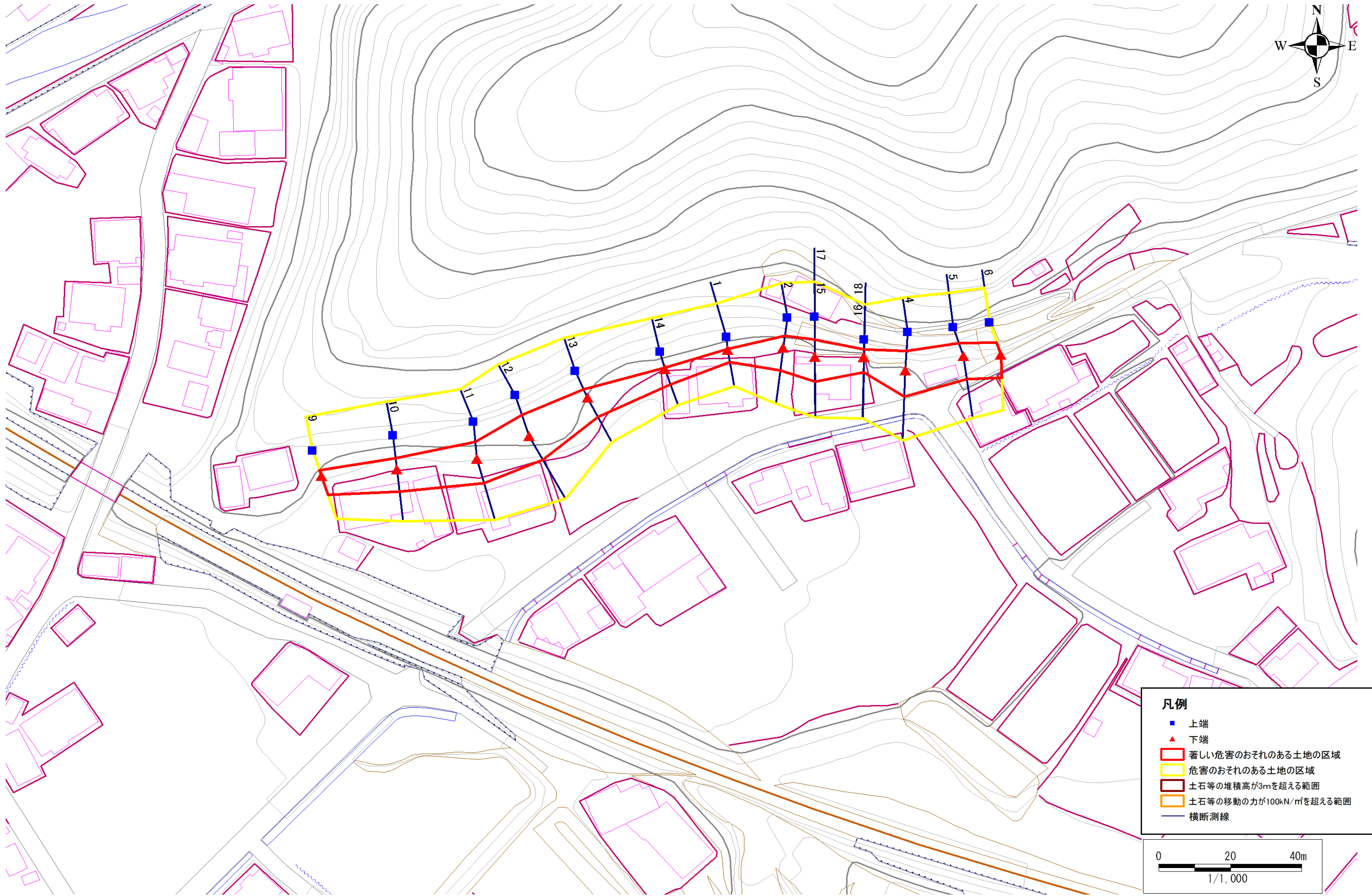
168A0263

箇所名

大洞(2)

所在地

大船渡市赤崎町字大洞



凡例

- 上端
- ▲ 下端
- ▭ 著しい危害のおそれのある土地の区域
- ▭ 危害のおそれのある土地の区域
- ▭ 土石等の堆積高が3mを超える範囲
- ▭ 土石等の移動の力が100kN/m²を超える範囲
- 横断測線

0 20 40m
1/1,000

急傾斜地の崩壊区域調書

様式3-2 建築物に作用すると想定される衝撃に関する事項 (1/1)

調査年度 平成16年度

急傾斜地の位置		箇所番号 168A0263			箇所名		大洞(2)		所在地		大船渡市赤崎町字大洞					
横断 測線 番号	急傾斜地の下端に隣接する土地								急傾斜地内							
	土石等の移動の高さと力の大きさ				土石等の堆積高さとの大きさ				土石等の移動の高さと力の大きさ				土石等の堆積高さとの大きさ			
	区分	高さ (m)	下端からの距離 (m)	力の大きさ (kN/m ²)	区分	下端からの水平 距離(m)	高さ (m)	力の大きさ (kN/m ²)	区分	高さ (m)	上端からの比高 (m)	力の大きさ (kN/m ²)	区分	上端からの比高 (m)	高さ (m)	力の大きさ (kN/m ²)
1	100kN/m ² を超える	-	- ~ -	-	3mを超える	- ~ -	-	-	100kN/m ² を超える	-	- ~ -	-	3mを超える	- ~ -	-	-
	それ以外	1.00	0.00 ~ 3.43	43.46	それ以外	0.00 ~ 3.43	2.27	12.13	それ以外	1.00	5.00 ~ 5.30	43.46	それ以外	5.00 ~ 5.30	2.27	12.13
2	100kN/m ² を超える	-	- ~ -	-	3mを超える	- ~ -	-	-	100kN/m ² を超える	-	- ~ -	-	3mを超える	- ~ -	-	-
	それ以外	1.00	0.00 ~ 6.49	81.75	それ以外	0.00 ~ 6.49	1.90	10.17	それ以外	1.00	5.00 ~ 8.10	81.75	それ以外	5.00 ~ 8.10	1.90	10.17
4	100kN/m ² を超える	-	- ~ -	-	3mを超える	- ~ -	-	-	100kN/m ² を超える	-	- ~ -	-	3mを超える	- ~ -	-	-
	それ以外	1.00	0.00 ~ 7.44	94.94	それ以外	0.00 ~ 7.44	2.34	12.50	それ以外	1.00	5.00 ~ 10.07	94.94	それ以外	5.00 ~ 10.07	2.34	12.50
5	100kN/m ² を超える	-	- ~ -	-	3mを超える	- ~ -	-	-	100kN/m ² を超える	-	- ~ -	-	3mを超える	- ~ -	-	-
	それ以外	1.00	0.00 ~ 6.63	83.62	それ以外	0.00 ~ 6.63	1.99	10.67	それ以外	1.00	5.00 ~ 9.00	83.62	それ以外	5.00 ~ 9.00	1.99	10.67
6	100kN/m ² を超える	-	- ~ -	-	3mを超える	- ~ -	-	-	100kN/m ² を超える	-	- ~ -	-	3mを超える	- ~ -	-	-
	それ以外	1.00	0.00 ~ 6.62	83.54	それ以外	0.00 ~ 6.62	1.81	9.66	それ以外	1.00	5.00 ~ 8.00	83.54	それ以外	5.00 ~ 8.00	1.81	9.66
9	100kN/m ² を超える	-	- ~ -	-	3mを超える	- ~ -	-	-	100kN/m ² を超える	-	- ~ -	-	3mを超える	- ~ -	-	-
	それ以外	1.00	0.00 ~ 5.73	71.60	それ以外	0.00 ~ 5.73	1.83	9.79	それ以外	1.00	5.00 ~ 6.50	71.60	それ以外	5.00 ~ 6.50	1.83	9.79
10	100kN/m ² を超える	-	- ~ -	-	3mを超える	- ~ -	-	-	100kN/m ² を超える	-	- ~ -	-	3mを超える	- ~ -	-	-
	それ以外	1.00	0.00 ~ 6.38	80.31	それ以外	0.00 ~ 6.38	1.76	9.40	それ以外	1.00	5.00 ~ 7.50	80.31	それ以外	5.00 ~ 7.50	1.76	9.40
11	100kN/m ² を超える	-	- ~ -	-	3mを超える	- ~ -	-	-	100kN/m ² を超える	-	- ~ -	-	3mを超える	- ~ -	-	-
	それ以外	1.00	0.00 ~ 7.13	90.61	それ以外	0.00 ~ 7.13	1.83	9.81	それ以外	1.00	5.00 ~ 9.10	90.61	それ以外	5.00 ~ 9.10	1.83	9.81
12	100kN/m ² を超える	-	- ~ -	-	3mを超える	- ~ -	-	-	100kN/m ² を超える	-	- ~ -	-	3mを超える	- ~ -	-	-
	それ以外	1.00	0.00 ~ 7.67	98.30	それ以外	0.00 ~ 7.67	2.24	12.01	それ以外	1.00	5.00 ~ 10.30	98.30	それ以外	5.00 ~ 10.30	2.24	12.01
13	100kN/m ² を超える	-	- ~ -	-	3mを超える	- ~ -	-	-	100kN/m ² を超える	-	- ~ -	-	3mを超える	- ~ -	-	-
	それ以外	1.00	0.00 ~ 6.13	76.88	それ以外	0.00 ~ 6.13	1.84	9.86	それ以外	1.00	5.00 ~ 7.20	76.88	それ以外	5.00 ~ 7.20	1.84	9.86
14	100kN/m ² を超える	-	- ~ -	-	3mを超える	- ~ -	-	-	100kN/m ² を超える	-	- ~ -	-	3mを超える	- ~ -	-	-
	それ以外	1.00	0.00 ~ 4.54	56.59	それ以外	0.00 ~ 4.54	2.00	10.72	それ以外	1.00	5.00 ~ 5.40	56.59	それ以外	5.00 ~ 5.40	2.00	10.72
15	100kN/m ² を超える	-	- ~ -	-	3mを超える	- ~ -	-	-	100kN/m ² を超える	-	- ~ -	-	3mを超える	- ~ -	-	-
	それ以外	1.00	0.00 ~ 7.00	88.72	それ以外	0.00 ~ 7.00	1.74	9.33	それ以外	1.00	5.00 ~ 8.70	88.72	それ以外	5.00 ~ 8.70	1.74	9.33
16	100kN/m ² を超える	-	- ~ -	-	3mを超える	- ~ -	-	-	100kN/m ² を超える	-	- ~ -	-	3mを超える	- ~ -	-	-
	それ以外	1.00	0.00 ~ 4.20	52.54	それ以外	0.00 ~ 4.20	2.44	13.06	それ以外	1.00	5.00 ~ 8.77	52.54	それ以外	5.00 ~ 8.77	2.44	13.06
17	100kN/m ² を超える	-	- ~ -	-	3mを超える	- ~ -	-	-	100kN/m ² を超える	-	- ~ -	-	3mを超える	- ~ -	-	-
	それ以外	1.00	0.00 ~ 7.00	88.72	それ以外	0.00 ~ 7.00	1.74	9.33	それ以外	1.00	5.00 ~ 8.70	88.72	それ以外	5.00 ~ 8.70	1.74	9.33
18	100kN/m ² を超える	-	- ~ -	-	3mを超える	- ~ -	-	-	100kN/m ² を超える	-	- ~ -	-	3mを超える	- ~ -	-	-
	それ以外	1.00	0.00 ~ 4.19	52.39	それ以外	0.00 ~ 4.19	2.44	13.08	それ以外	1.00	5.00 ~ 8.77	52.39	それ以外	5.00 ~ 8.77	2.44	13.08