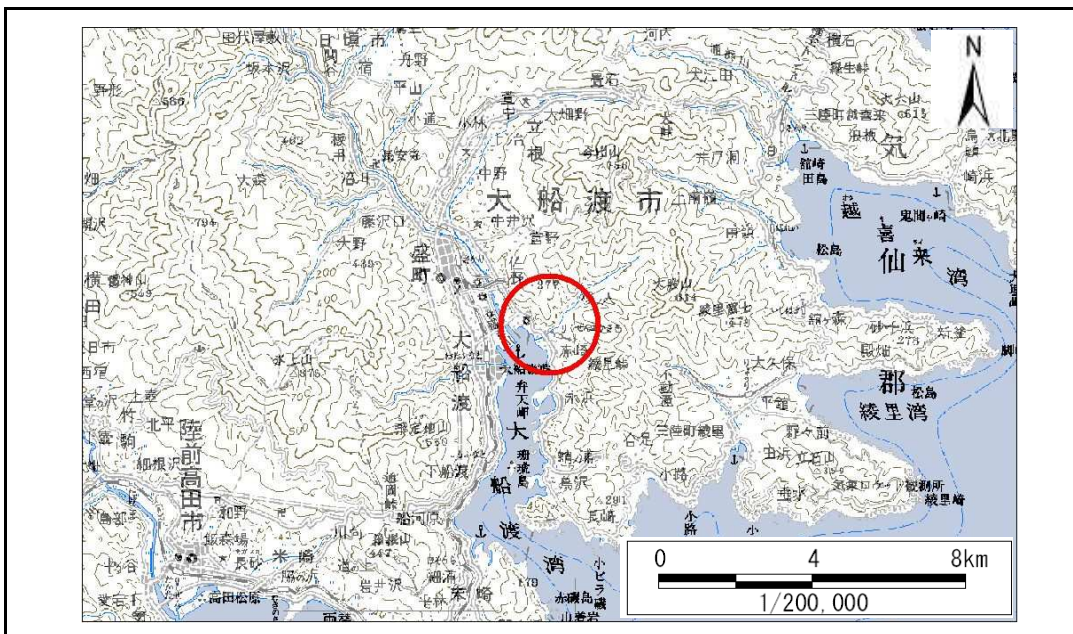


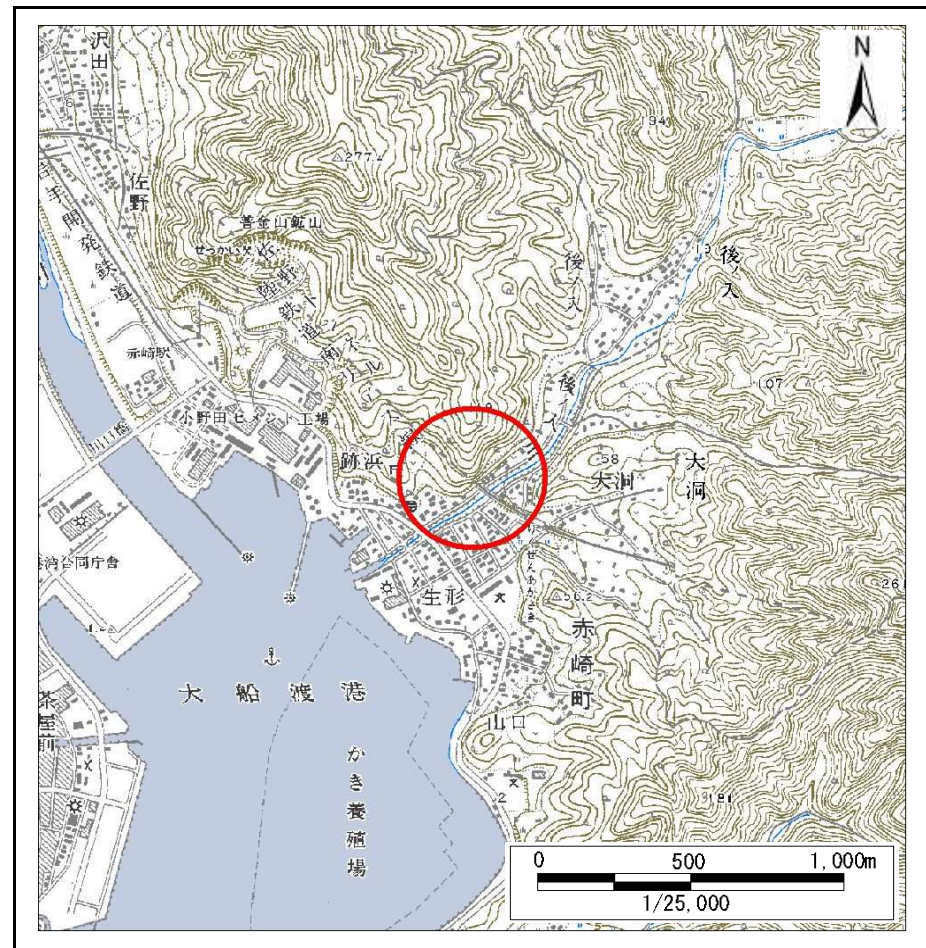
土砂災害防止に関する基礎調査(急傾斜地の崩壊)

表紙 概況、位置図

自然現象の種類	急傾斜地の崩壊
箇所番号	168A0261
箇所名	後ノ入(5)
所在地	大船渡市赤崎町字後ノ入
調査機関	岩手県大船渡地方振興局



位置図(S=1:200,000)



概況図(S=1:25,000)

急傾斜地の崩壊区域調書

様式3-1 危害のおそれのある土地、著しい危害のおそれのある土地の設定図

調査年度

平成21年度

急傾斜地の位置

箇所番号

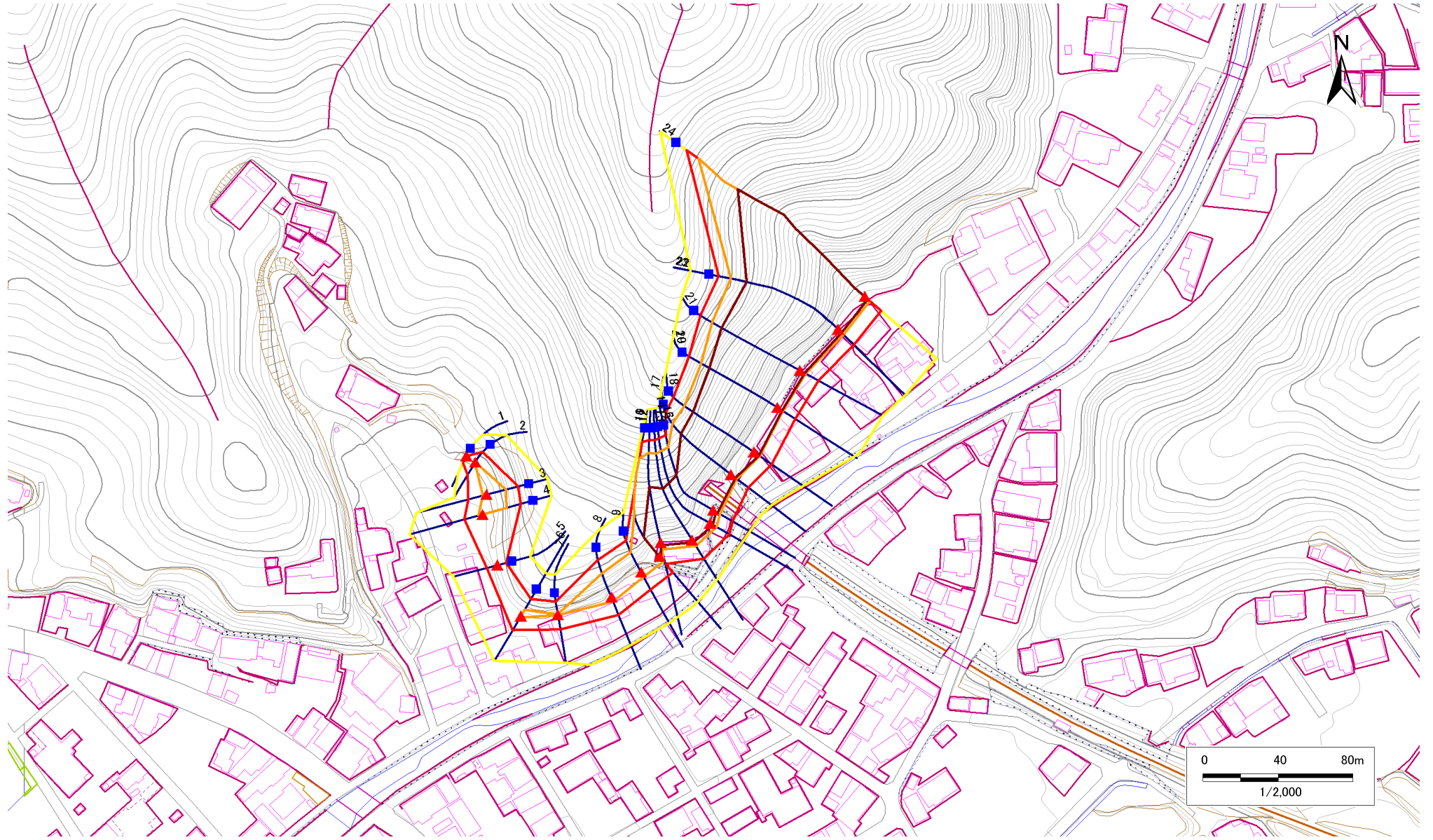
168A0261

箇所名

後ノ入(5)

所在地

大船渡市赤崎町字後ノ入



凡例

- 上端
- 横断測線
- 危害のおそれのある土地の区域
- 土石等の移動による力が100kN/m²を超える範囲
- ▲ 下端
- 著しい危害のおそれのある土地の区域
- 土石等の堆積高が3mを超える範囲

急傾斜地の崩壊区域調書

様式3-1 危害のおそれのある土地、著しい危害のおそれのある土地の設定図

調査年度

平成21年度

急傾斜地の位置

箇所番号

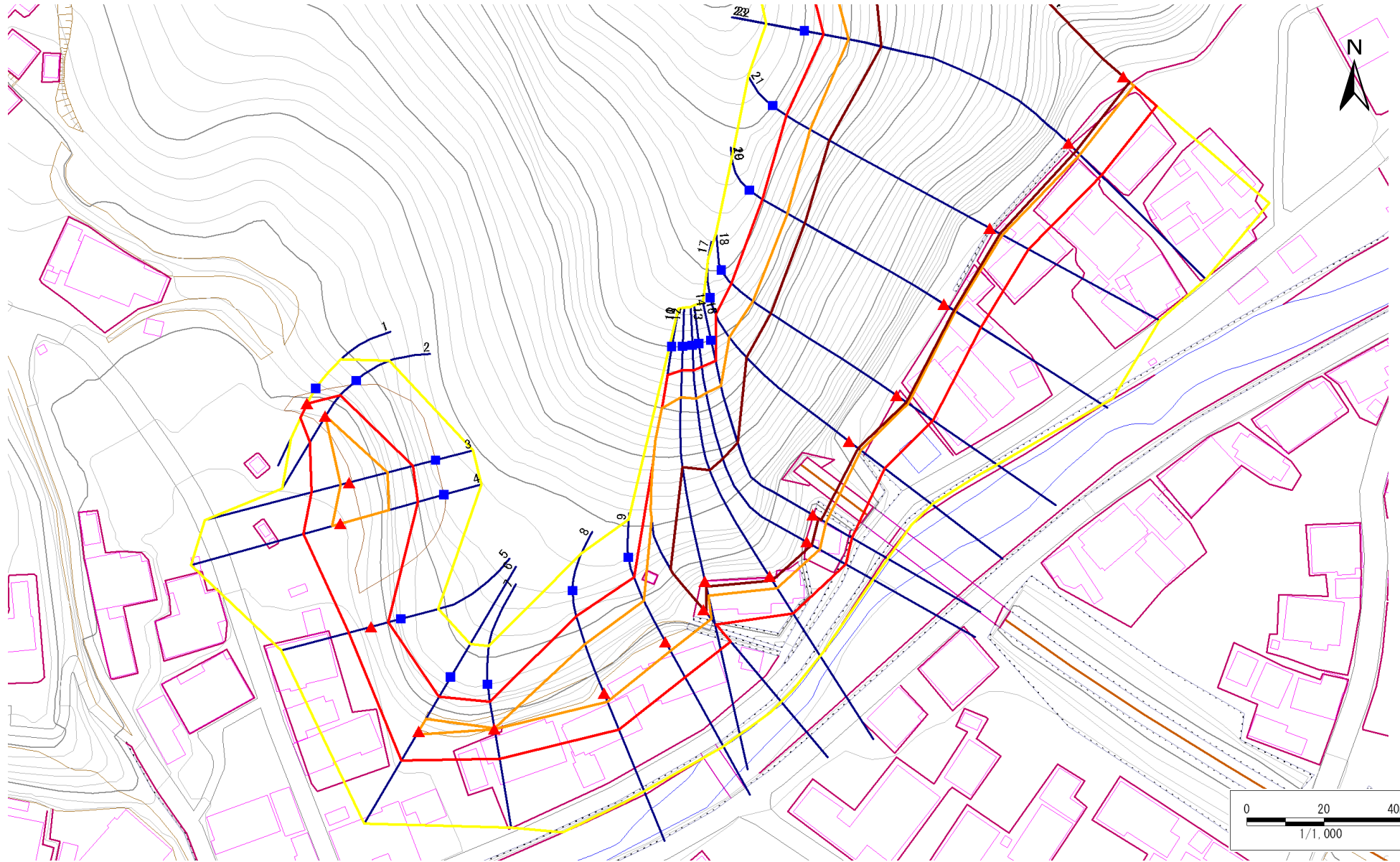
168A0261

箇所名

後ノ入(5)

所在地

大船渡市赤崎町字後ノ入



凡例

- 上端
- ▲ 下端

— 横断測線

— 危害のおそれのある土地の区域

— 著しい危害のおそれのある土地の区域

— 土石等の移動による力が 100kN/m^2 を超える範囲

— 土石等の堆積高が 3m を超える範囲

急傾斜地の崩壊区域調査

様式3-1 危害のおそれのある土地、著しい危害のおそれのある土地の設定図

調査年度

平成21年度

急傾斜地の位置

箇所番号

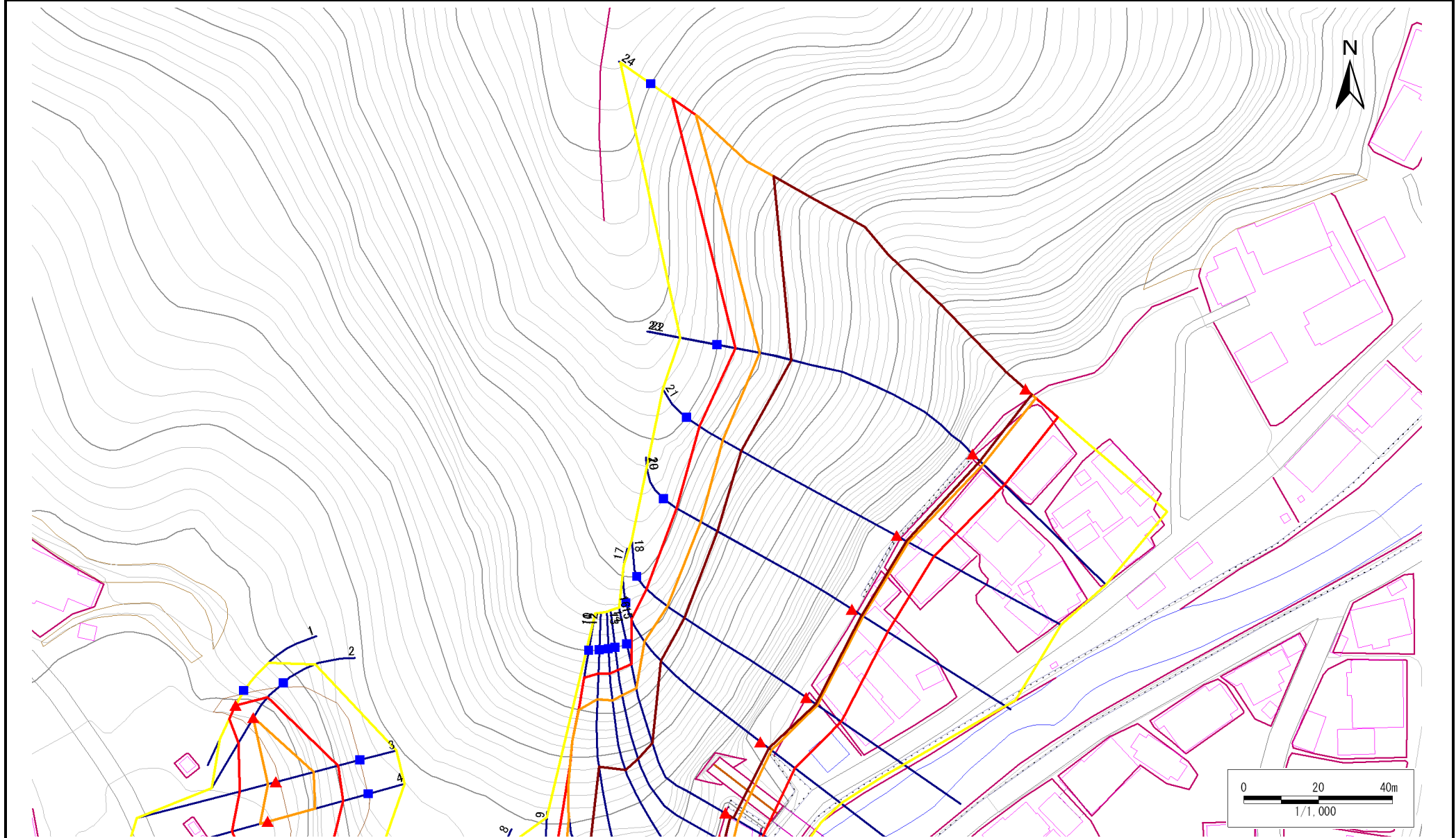
168A0261

箇所名

後ノ入(5)

所在地

大船渡市赤崎町字後ノ入



凡例

- 上端
- 横断測線
- 危害のおそれのある土地の区域
- 土石等の移動による力が100kN/m²を超える範囲
- ▲ 下端
- 著しい危害のおそれのある土地の区域
- 土石等の堆積高が3mを超える範囲

急傾斜地の崩壊区域調査

様式3-2 建築物に作用すると想定される衝撃に関する事項(1/2)

調査年度

平成21年度

急傾斜地の位置		箇所番号			箇所名			後ノ入(5)		所在地		大船渡市赤崎町字後ノ入				
横断 測線 番号	急傾斜地の下端に隣接する土地								急傾斜地内							
	土石等の移動の高さと力の大きさ				土石等の堆積高さと力の大きさ				土石等の移動の高さと力の大きさ				土石等の堆積高さと力の大きさ			
	区分	高さ (m)	下端からの距離 (m)	力の大きさ (kN/m ²)	区分	下端からの水平 距離(m)	高さ (m)	力の大きさ (kN/m ²)	区分	高さ (m)	上端からの比高 (m)	力の大きさ (kN/m ²)	区分	上端からの比高 (m)	高さ (m)	力の大きさ (kN/m ²)
1	100kN/m ² を超える	-	- ~ -	-	3mを超える	- ~ -	-	-	100kN/m ² を超える	-	- ~ -	-	3mを超える	- ~ -	-	-
	それ以外	1.00	0.00 ~ 4.05	50.67	それ以外	0.00 ~ 4.05	2.06	11.04	それ以外	1.00	5.00 ~ 5.00	50.67	それ以外	5.00 ~ 5.00	2.06	11.04
2	100kN/m ² を超える	1.00	0.00 ~ 0.04	100.62	3mを超える	- ~ -	-	-	100kN/m ² を超える	1.00	10.82 ~ 10.93	100.62	3mを超える	- ~ -	-	-
	それ以外	1.00	0.04 ~ 7.83	100.00	それ以外	0.00 ~ 7.83	2.31	12.37	それ以外	1.00	5.00 ~ 10.82	100.00	それ以外	5.00 ~ 10.93	2.31	12.37
3	100kN/m ² を超える	1.00	0.00 ~ 2.23	134.73	3mを超える	- ~ -	-	-	100kN/m ² を超える	1.00	10.61 ~ 19.22	134.73	3mを超える	- ~ -	-	-
	それ以外	1.00	2.23 ~ 10.02	100.00	それ以外	0.00 ~ 10.02	2.45	13.10	それ以外	1.00	5.00 ~ 10.61	100.00	それ以外	5.00 ~ 19.22	2.45	13.10
4	100kN/m ² を超える	1.00	0.00 ~ 2.17	133.71	3mを超える	- ~ -	-	-	100kN/m ² を超える	1.00	10.63 ~ 20.00	133.71	3mを超える	- ~ -	-	-
	それ以外	1.00	2.17 ~ 9.96	100.00	それ以外	0.00 ~ 9.96	2.63	14.05	それ以外	1.00	5.00 ~ 10.63	100.00	それ以外	5.00 ~ 20.00	2.63	14.05
5	100kN/m ² を超える	-	- ~ -	-	3mを超える	- ~ -	-	-	100kN/m ² を超える	-	- ~ -	-	3mを超える	- ~ -	-	-
	それ以外	1.00	0.00 ~ 5.94	74.32	それ以外	0.00 ~ 5.94	2.88	15.41	それ以外	1.00	5.00 ~ 12.00	74.32	それ以外	5.00 ~ 12.00	2.88	15.41
6	100kN/m ² を超える	1.00	0.00 ~ 1.06	115.98	3mを超える	- ~ -	-	-	100kN/m ² を超える	1.00	10.70 ~ 13.90	115.98	3mを超える	- ~ -	-	-
	それ以外	1.00	1.06 ~ 8.85	100.00	それ以外	0.00 ~ 8.85	2.28	12.22	それ以外	1.00	5.00 ~ 10.70	100.00	それ以外	5.00 ~ 13.90	2.28	12.22
7	100kN/m ² を超える	1.00	0.00 ~ 0.07	101.06	3mを超える	- ~ -	-	-	100kN/m ² を超える	1.00	12.76 ~ 12.99	101.06	3mを超える	- ~ -	-	-
	それ以外	1.00	0.07 ~ 7.86	100.00	それ以外	0.00 ~ 7.86	2.54	13.61	それ以外	1.00	5.00 ~ 12.76	100.00	それ以外	5.00 ~ 12.99	2.54	13.61
8	100kN/m ² を超える	1.00	0.00 ~ 2.31	136.08	3mを超える	- ~ -	-	-	100kN/m ² を超える	1.00	10.57 ~ 20.66	136.08	3mを超える	- ~ -	-	-
	それ以外	1.00	2.31 ~ 10.10	100.00	それ以外	0.00 ~ 10.10	2.65	14.19	それ以外	1.00	5.00 ~ 10.57	100.00	それ以外	5.00 ~ 20.66	2.65	14.19
9	100kN/m ² を超える	1.00	0.00 ~ 2.61	140.99	3mを超える	- ~ -	-	-	100kN/m ² を超える	1.00	11.19 ~ 22.63	140.99	3mを超える	- ~ -	-	-
	それ以外	1.00	2.61 ~ 10.39	100.00	それ以外	0.00 ~ 10.39	2.95	15.76	それ以外	1.00	5.00 ~ 11.19	100.00	それ以外	5.00 ~ 22.63	2.95	15.76
10	100kN/m ² を超える	1.00	0.00 ~ 3.12	149.80	3mを超える	0.00 ~ 1.01	3.45	18.46	100kN/m ² を超える	1.00	10.91 ~ 49.06	149.80	3mを超える	40.00 ~ 49.06	3.45	18.46
	それ以外	1.00	3.12 ~ 10.91	100.00	それ以外	1.01 ~ 10.91	3.00	16.05	それ以外	1.00	5.00 ~ 10.91	100.00	それ以外	5.00 ~ 40.00	3.00	16.05
11	100kN/m ² を超える	1.00	0.00 ~ 3.12	149.80	3mを超える	0.00 ~ 1.01	3.45	18.46	100kN/m ² を超える	1.00	10.91 ~ 49.06	149.80	3mを超える	40.00 ~ 49.06	3.45	18.46
	それ以外	1.00	3.12 ~ 10.91	100.00	それ以外	1.01 ~ 10.91	3.00	16.05	それ以外	1.00	5.00 ~ 10.91	100.00	それ以外	5.00 ~ 40.00	3.00	16.05
12	100kN/m ² を超える	1.00	0.00 ~ 3.81	161.91	3mを超える	0.00 ~ 1.41	3.70	19.81	100kN/m ² を超える	1.00	10.54 ~ 49.04	161.91	3mを超える	25.00 ~ 49.04	3.70	19.81
	それ以外	1.00	3.81 ~ 11.59	100.00	それ以外	1.41 ~ 11.59	3.00	16.05	それ以外	1.00	5.00 ~ 10.54	100.00	それ以外	5.00 ~ 25.00	3.00	16.05
13	100kN/m ² を超える	1.00	0.00 ~ 3.67	159.56	3mを超える	0.00 ~ 1.31	3.63	19.45	100kN/m ² を超える	1.00	10.53 ~ 49.04	159.56	3mを超える	25.00 ~ 49.04	3.63	19.45
	それ以外	1.00	3.67 ~ 11.46	100.00	それ以外	1.31 ~ 11.46	3.00	16.05	それ以外	1.00	5.00 ~ 10.53	100.00	それ以外	5.00 ~ 25.00	3.00	16.05
14	100kN/m ² を超える	1.00	0.00 ~ 3.89	163.35	3mを超える	0.00 ~ 1.47	3.74	20.04	100kN/m ² を超える	1.00	10.58 ~ 50.93	163.35	3mを超える	25.00 ~ 50.93	3.74	20.04
	それ以外	1.00	3.89 ~ 11.67	100.00	それ以外	1.47 ~ 11.67	3.00	16.05	それ以外	1.00	5.00 ~ 10.58	100.00	それ以外	5.00 ~ 25.00	3.00	16.05
15	100kN/m ² を超える	1.00	0.00 ~ 4.00	165.36	3mを超える	0.00 ~ 1.70	3.92	20.98	100kN/m ² を超える	1.00	10.97 ~ 50.88	165.36	3mを超える	25.00 ~ 50.88	3.92	20.98
	それ以外	1.00	4.00 ~ 11.78	100.00	それ以外	1.70 ~ 11.78	3.00	16.05	それ以外	1.00	5.00 ~ 10.97	100.00	それ以外	5.00 ~ 25.00	3.00	16.05

急傾斜地の崩壊区域調査

様式3-2 建築物に作用すると想定される衝撃に関する事項(2/2)

調査年度

平成21年度

急傾斜地の位置		箇所番号 168A0261				箇所名 後ノ入(5)			所在地 大船渡市赤崎町字後ノ入							
横断 測線 番号	急傾斜地の下端に隣接する土地								急傾斜地内							
	土石等の移動の高さと力の大きさ				土石等の堆積高さとの大きさ				土石等の移動の高さと力の大きさ				土石等の堆積高さとの大きさ			
	区分	高さ (m)	下端からの距離 (m)	力の大きさ (kN/m ²)	区分	下端からの水平 距離(m)	高さ (m)	力の大きさ (kN/m ²)	区分	高さ (m)	上端からの比高 (m)	力の大きさ (kN/m ²)	区分	上端からの比高 (m)	高さ (m)	力の大きさ (kN/m ²)
16	100kN/m ² を超える	1.00	0.00 ~ 4.00	165.36	3mを超える	0.00 ~ 2.59	4.33	23.16	100kN/m ² を超える	1.00	10.97 ~ 50.88	165.36	3mを超える	25.00 ~ 50.88	4.33	23.16
	それ以外	1.00	4.00 ~ 11.78	100.00	それ以外	2.59 ~ 11.78	3.00	16.05	それ以外	1.00	5.00 ~ 10.97	100.00	それ以外	5.00 ~ 25.00	3.00	16.05
17	100kN/m ² を超える	1.00	0.00 ~ 3.78	161.42	3mを超える	0.00 ~ 2.90	4.67	24.97	100kN/m ² を超える	1.00	12.53 ~ 57.47	161.42	3mを超える	20.00 ~ 57.47	4.67	24.97
	それ以外	1.00	3.78 ~ 11.56	100.00	それ以外	2.90 ~ 11.56	3.00	16.05	それ以外	1.00	5.00 ~ 12.53	100.00	それ以外	5.00 ~ 20.00	3.00	16.05
18	100kN/m ² を超える	1.00	0.00 ~ 3.58	157.82	3mを超える	0.00 ~ 3.01	4.81	25.72	100kN/m ² を超える	1.00	13.54 ~ 65.51	157.82	3mを超える	20.00 ~ 65.51	4.81	25.72
	それ以外	1.00	3.58 ~ 11.36	100.00	それ以外	3.01 ~ 11.36	3.00	16.05	それ以外	1.00	5.00 ~ 13.54	100.00	それ以外	5.00 ~ 20.00	3.00	16.05
19	100kN/m ² を超える	1.00	0.00 ~ 3.52	156.71	3mを超える	0.00 ~ 3.04	4.84	25.92	100kN/m ² を超える	1.00	13.86 ~ 69.59	156.71	3mを超える	20.00 ~ 69.59	4.84	25.92
	それ以外	1.00	3.52 ~ 11.30	100.00	それ以外	3.04 ~ 11.30	3.00	16.05	それ以外	1.00	5.00 ~ 13.86	100.00	それ以外	5.00 ~ 20.00	3.00	16.05
20	100kN/m ² を超える	1.00	0.00 ~ 3.52	156.71	3mを超える	0.00 ~ 3.04	4.84	25.92	100kN/m ² を超える	1.00	13.86 ~ 69.59	156.71	3mを超える	20.00 ~ 69.59	4.84	25.92
	それ以外	1.00	3.52 ~ 11.30	100.00	それ以外	3.04 ~ 11.30	3.00	16.05	それ以外	1.00	5.00 ~ 13.86	100.00	それ以外	5.00 ~ 20.00	3.00	16.05
21	100kN/m ² を超える	1.00	0.00 ~ 3.65	159.20	3mを超える	0.00 ~ 3.00	4.79	25.61	100kN/m ² を超える	1.00	13.38 ~ 74.67	159.20	3mを超える	20.00 ~ 74.67	4.79	25.61
	それ以外	1.00	3.65 ~ 11.44	100.00	それ以外	3.00 ~ 11.44	3.00	16.05	それ以外	1.00	5.00 ~ 13.38	100.00	それ以外	5.00 ~ 20.00	3.00	16.05
22	100kN/m ² を超える	1.00	0.00 ~ 4.07	166.77	3mを超える	0.00 ~ 2.74	4.48	23.97	100kN/m ² を超える	1.00	11.52 ~ 74.89	166.77	3mを超える	20.00 ~ 74.89	4.48	23.97
	それ以外	1.00	4.07 ~ 11.86	100.00	それ以外	2.74 ~ 11.86	3.00	16.05	それ以外	1.00	5.00 ~ 11.52	100.00	それ以外	5.00 ~ 20.00	3.00	16.05
23	100kN/m ² を超える	1.00	0.00 ~ 4.07	166.77	3mを超える	0.00 ~ 2.74	4.48	23.97	100kN/m ² を超える	1.00	11.52 ~ 74.89	166.77	3mを超える	20.00 ~ 74.89	4.48	23.97
	それ以外	1.00	4.07 ~ 11.86	100.00	それ以外	2.74 ~ 11.86	3.00	16.05	それ以外	1.00	5.00 ~ 11.52	100.00	それ以外	5.00 ~ 20.00	3.00	16.05
24	100kN/m ² を超える	1.00	0.00 ~ 3.59	158.06	3mを超える	0.00 ~ 2.10	3.94	21.07	100kN/m ² を超える	1.00	10.60 ~ 94.80	158.06	3mを超える	30.00 ~ 94.80	3.94	21.07
	それ以外	1.00	3.59 ~ 11.38	100.00	それ以外	2.10 ~ 11.38	3.00	16.05	それ以外	1.00	5.00 ~ 10.60	100.00	それ以外	5.00 ~ 30.00	3.00	16.05
	100kN/m ² を超える		~		3mを超える	~			100kN/m ² を超える		~		3mを超える	~		
	それ以外		~		それ以外	~			それ以外		~		それ以外	~		
	100kN/m ² を超える		~		3mを超える	~			100kN/m ² を超える		~		3mを超える	~		
	それ以外		~		それ以外	~			それ以外		~		それ以外	~		
	100kN/m ² を超える		~		3mを超える	~			100kN/m ² を超える		~		3mを超える	~		
	それ以外		~		それ以外	~			それ以外		~		それ以外	~		
	100kN/m ² を超える		~		3mを超える	~			100kN/m ² を超える		~		3mを超える	~		
	それ以外		~		それ以外	~			それ以外		~		それ以外	~		
	100kN/m ² を超える		~		3mを超える	~			100kN/m ² を超える		~		3mを超える	~		
	それ以外		~		それ以外	~			それ以外		~		それ以外	~		