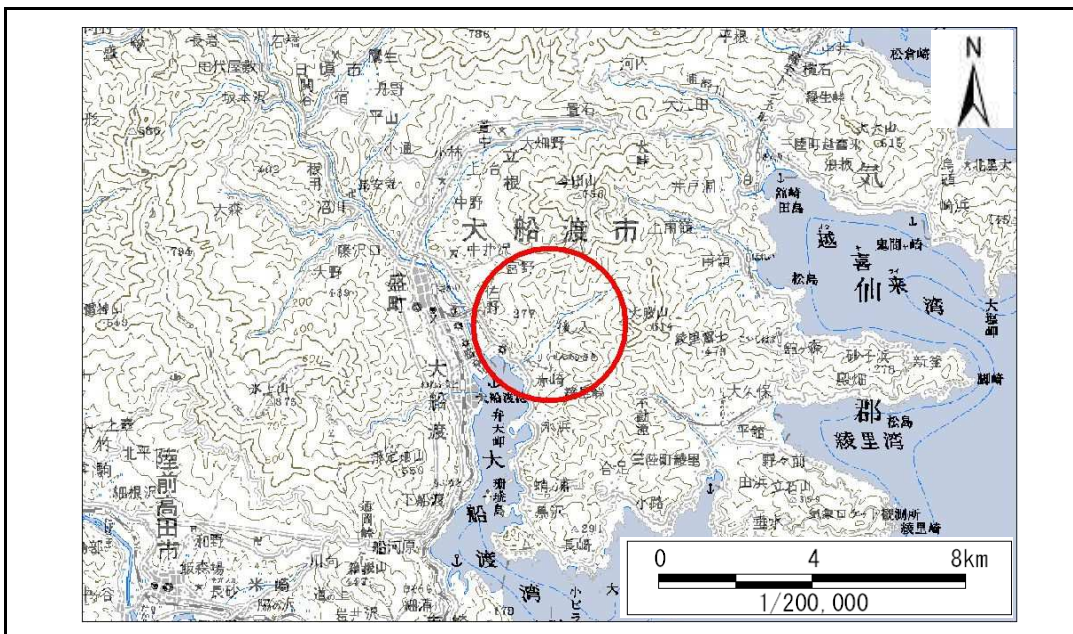


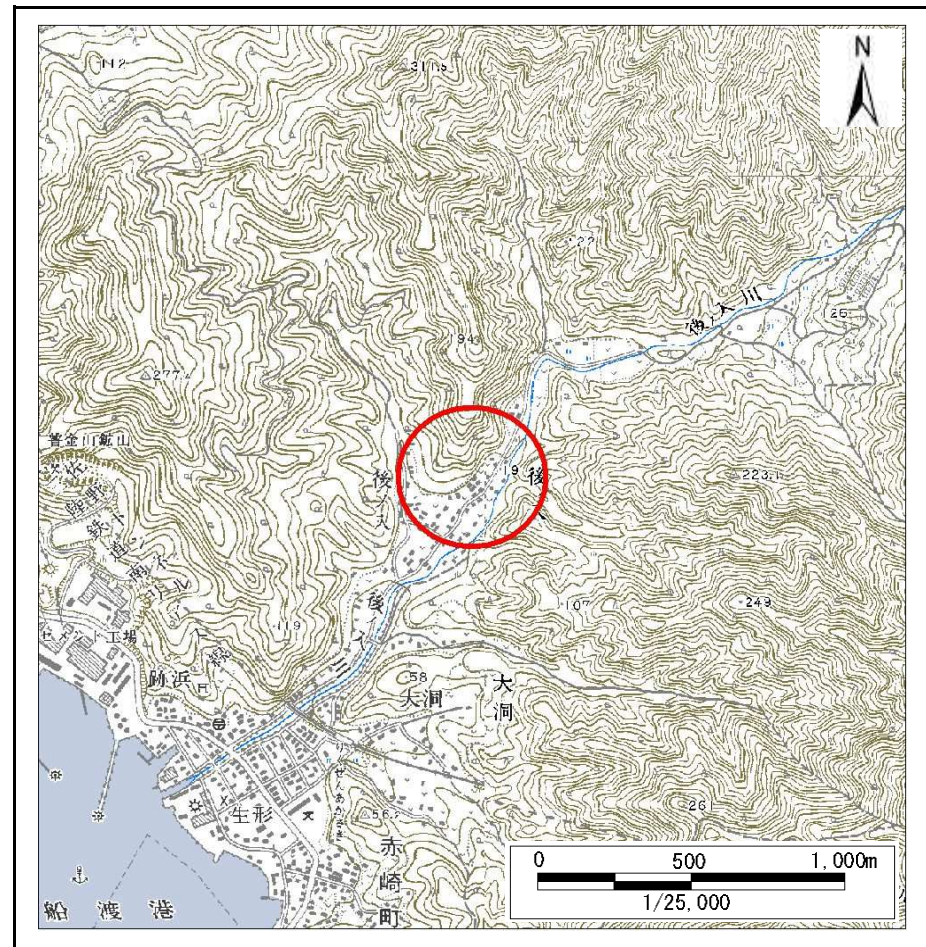
土砂災害防止に関する基礎調査(急傾斜地の崩壊)

表紙 概況、位置図

自然現象の種類	急傾斜地の崩壊
箇所番号	168A0258
箇所名	後ノ入(2)
所在地	大船渡市赤崎町字後ノ入
調査機関	沿岸広域振興局土木部大船渡土木センター



位置図(S=1:200,000)



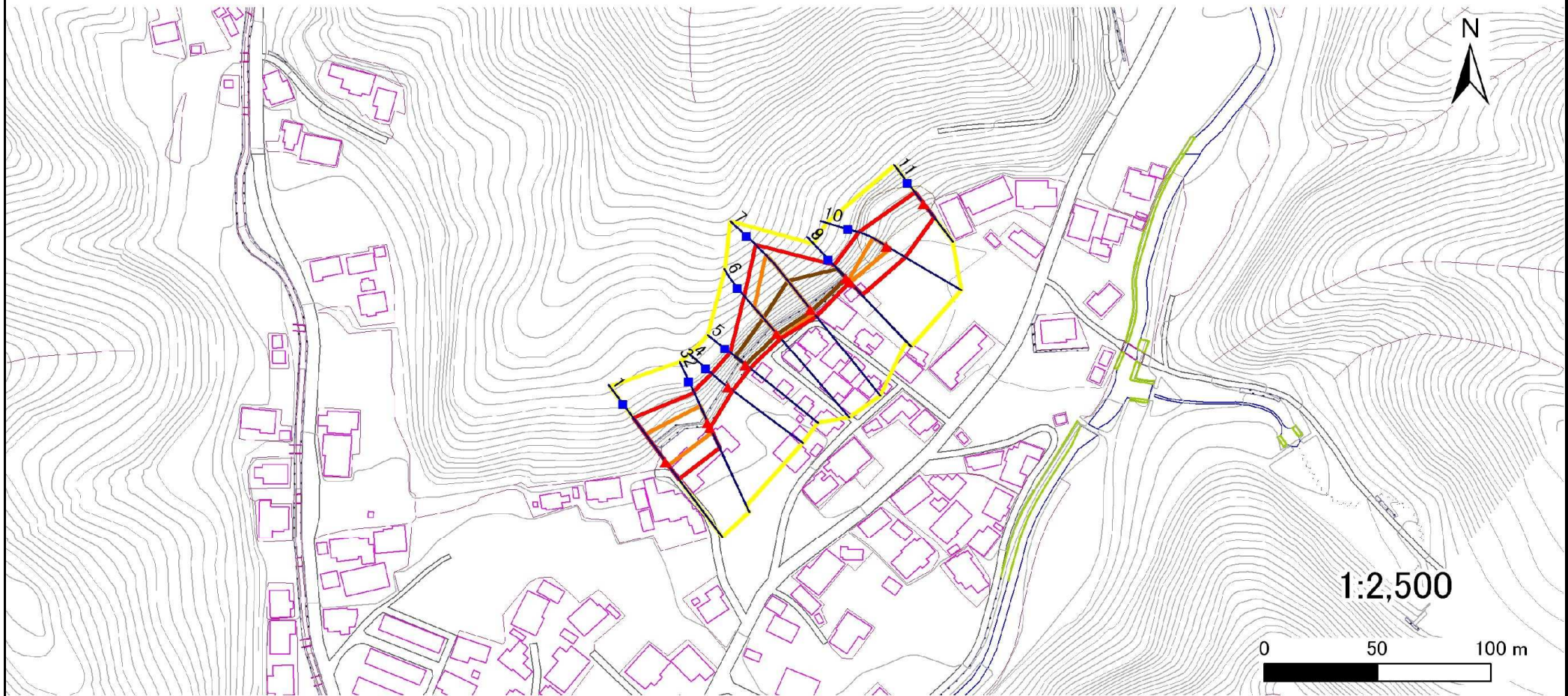
概況図(S=1:25,000)

急傾斜地の崩壊区域調書

様式3-1 危害のおそれのある土地、著しい危害のおそれのある土地の設定図

調査年度 平成22年度

急傾斜地の位置	箇所番号	168A0258	箇所名	後ノ入(2)	所在地	大船渡市赤崎町字後ノ入
---------	------	----------	-----	--------	-----	-------------



凡例	■ 上端	— 横断測線	■ 危害のおそれのある土地の区域	■ 土石等の移動による力が100kN/m ² を超える範囲
	▲ 下端		■ 著しい危害のおそれのある土地の区域	■ 土石等の堆積高が3mを超える範囲

急傾斜地の崩壊区域調査

様式3-1 危害のおそれのある土地、著しい危害のおそれのある土地の設定図

調査年度 平成22年度

急傾斜地の位置 箇所番号 168A0258 箇所名 後ノ入(2) 所在地 大船渡市赤崎町字後ノ入



凡例		凡例		凡例	
■ 上端	— 横断測線	▭ 危害のおそれのある土地の区域	▭ 土石等の移動による力が100kN/m ² を超える範囲	▭ 著しい危害のおそれのある土地の区域	▭ 土石等の堆積高が3mを超える範囲
▲ 下端					

急傾斜地の崩壊区域調査

様式3-2 建築物に作用すると想定される衝撃に関する事項(1/1)

調査年度

平成22年度

急傾斜地の位置		箇所番号			箇所名			後ノ入(2)		所在地		急傾斜地内				
		168A0258						後ノ入		大船渡市赤崎町字後ノ入						
横断 測線 番号	急傾斜地の下端に隣接する土地								急傾斜地内							
	土石等の移動の高さと力の大きさ				土石等の堆積高さとの大きさ				土石等の移動の高さと力の大きさ				土石等の堆積高さとの大きさ			
	区分	高さ (m)	下端からの距離 (m)	力の大きさ (kN/m ²)	区分	下端からの水平 距離(m)	高さ (m)	力の大きさ (kN/m ²)	区分	高さ (m)	上端からの比高 (m)	力の大きさ (kN/m ²)	区分	上端からの比高 (m)	高さ (m)	力の大きさ (kN/m ²)
1	100kN/m ² を超える	1.00	0.00 ~ 2.02	131.30	3mを超える	- ~ -	-	-	100kN/m ² を超える	1.00	11.05 ~ 21.24	131.30	3mを超える	- ~ -	-	-
	それ以外	1.00	2.02 ~ 9.81	100.00	それ以外	0.00 ~ 9.81	2.04	10.93	それ以外	1.00	5.00 ~ 11.05	100.00	それ以外	5.00 ~ 21.24	2.04	10.93
2	100kN/m ² を超える	1.00	0.00 ~ 2.44	138.14	3mを超える	- ~ -	-	-	100kN/m ² を超える	1.00	11.06 ~ 21.14	138.14	3mを超える	- ~ -	-	-
	それ以外	1.00	2.44 ~ 10.22	100.00	それ以外	0.00 ~ 10.22	2.36	12.62	それ以外	1.00	5.00 ~ 11.06	100.00	それ以外	5.00 ~ 21.14	2.36	12.62
3	100kN/m ² を超える	1.00	0.00 ~ 2.14	133.26	3mを超える	- ~ -	-	-	100kN/m ² を超える	1.00	11.85 ~ 20.84	133.26	3mを超える	- ~ -	-	-
	それ以外	1.00	2.14 ~ 2.50	100.00	それ以外	0.00 ~ 2.50	2.46	13.17	それ以外	1.00	5.00 ~ 11.85	100.00	それ以外	5.00 ~ 20.84	2.46	13.17
4	100kN/m ² を超える	-	- ~ -	-	3mを超える	- ~ -	-	-	100kN/m ² を超える	-	- ~ -	-	3mを超える	- ~ -	-	-
	それ以外	1.00	0.00 ~ 2.50	93.22	それ以外	0.00 ~ 2.50	2.97	15.90	それ以外	1.00	5.00 ~ 20.74	93.22	それ以外	5.00 ~ 20.74	2.97	15.90
5	100kN/m ² を超える	-	- ~ -	-	3mを超える	0.00 ~ 0.07	3.08	16.49	100kN/m ² を超える	-	- ~ -	-	3mを超える	10.00 ~ 20.71	3.08	16.49
	それ以外	1.00	0.00 ~ 2.50	83.85	それ以外	0.07 ~ 2.50	3.00	16.05	それ以外	1.00	5.00 ~ 20.71	83.85	それ以外	5.00 ~ 10.00	3.00	16.05
6	100kN/m ² を超える	1.00	0.00 ~ 2.50	144.59	3mを超える	0.00 ~ 0.24	3.18	17.01	100kN/m ² を超える	1.00	13.05 ~ 30.58	144.59	3mを超える	20.00 ~ 30.58	3.18	17.01
	それ以外	1.00	2.50 ~ 2.73	100.00	それ以外	0.24 ~ 2.73	3.00	16.05	それ以外	1.00	5.00 ~ 13.05	100.00	それ以外	5.00 ~ 20.00	3.00	16.05
7	100kN/m ² を超える	1.00	0.00 ~ 2.50	161.74	3mを超える	0.00 ~ 0.66	3.39	18.12	100kN/m ² を超える	1.00	10.98 ~ 40.12	161.74	3mを超える	25.00 ~ 40.12	3.39	18.12
	それ以外	1.00	2.50 ~ 3.92	100.00	それ以外	0.66 ~ 3.92	3.00	16.05	それ以外	1.00	5.00 ~ 10.98	100.00	それ以外	5.00 ~ 25.00	3.00	16.05
8	100kN/m ² を超える	-	- ~ -	-	3mを超える	0.00 ~ 0.31	3.31	17.72	100kN/m ² を超える	-	- ~ -	-	3mを超える	10.00 ~ 19.70	3.31	17.72
	それ以外	1.00	0.00 ~ 2.50	84.43	それ以外	0.31 ~ 2.50	3.00	16.05	それ以外	1.00	5.00 ~ 19.70	84.43	それ以外	5.00 ~ 10.00	3.00	16.05
9	100kN/m ² を超える	1.00	0.00 ~ 0.25	103.64	3mを超える	0.00 ~ 0.59	3.51	18.76	100kN/m ² を超える	1.00	18.58 ~ 20.00	103.64	3mを超える	15.00 ~ 20.00	3.51	18.76
	それ以外	1.00	0.25 ~ 8.03	100.00	それ以外	0.59 ~ 8.03	3.00	16.05	それ以外	1.00	5.00 ~ 18.58	100.00	それ以外	5.00 ~ 15.00	3.00	16.05
10	100kN/m ² を超える	1.00	0.00 ~ 1.88	128.99	3mを超える	- ~ -	-	-	100kN/m ² を超える	1.00	11.84 ~ 19.24	128.99	3mを超える	- ~ -	-	-
	それ以外	1.00	1.88 ~ 9.67	100.00	それ以外	0.00 ~ 9.67	2.67	14.29	それ以外	1.00	5.00 ~ 11.84	100.00	それ以外	5.00 ~ 19.24	2.67	14.29
11	100kN/m ² を超える	-	- ~ -	-	3mを超える	- ~ -	-	-	100kN/m ² を超える	-	- ~ -	-	3mを超える	- ~ -	-	-
	それ以外	1.00	0.00 ~ 7.71	98.88	それ以外	0.00 ~ 7.71	2.36	12.61	それ以外	1.00	5.00 ~ 10.85	98.88	それ以外	5.00 ~ 10.85	2.36	12.61
	100kN/m ² を超える		~		3mを超える	~			100kN/m ² を超える		~		3mを超える	~		
	それ以外		~		それ以外	~			それ以外		~		それ以外	~		
	100kN/m ² を超える		~		3mを超える	~			100kN/m ² を超える		~		3mを超える	~		
	それ以外		~		それ以外	~			それ以外		~		それ以外	~		
	100kN/m ² を超える		~		3mを超える	~			100kN/m ² を超える		~		3mを超える	~		
	それ以外		~		それ以外	~			それ以外		~		それ以外	~		