

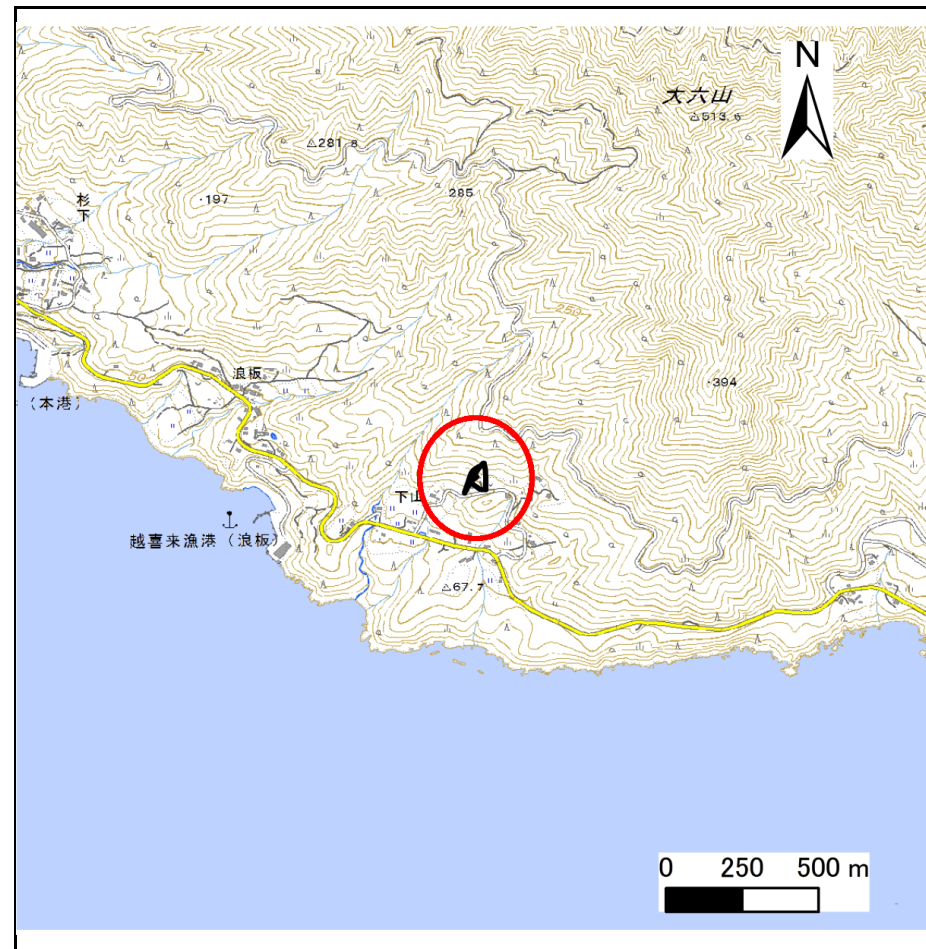
土砂災害防止に関する基礎調査(急傾斜地の崩壊)

表紙 概況、位置図

自然現象の種類	急傾斜地の崩壊
箇所番号	159B1027
箇所名	浪板-3
所在地	大船渡市三陸町越喜来浪板
調査機関	沿岸広域振興局土木部大船渡土木センター



位置図(S=1:200,000)



概況図(S=1:25,000)

急傾斜地の崩壊区域調査

様式3-1 危害のおそれのある土地、著しい危害のおそれのある土地の設定図

調査年度

平成30年度

急傾斜地の位置

箇所番号

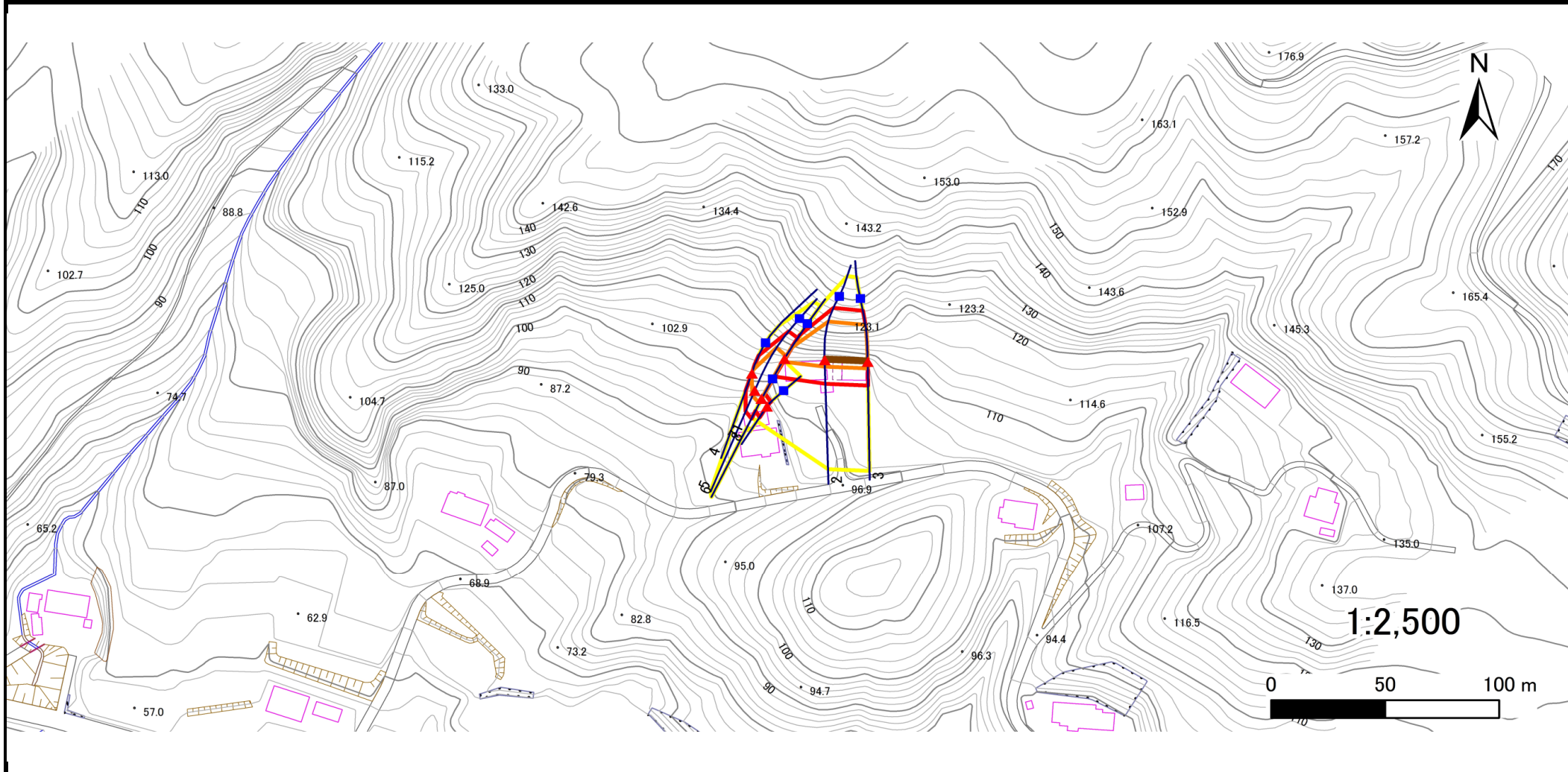
159B1027

箇所名

浪板-3

所在地

大船渡市三陸町越喜来浪板



凡例

■ 上端
▲ 下端

— 横断測線

■ 危害のおそれのある土地の区域

■ 著しい危害のおそれのある土地の区域

■ 土石等の移動による力が100kN/m²を超える範囲

■ 土石等の堆積高が3mを超える範囲

急傾斜地の崩壊区域調査

様式3-2 建築物に作用すると想定される衝撃に関する事項(1/1)

調査年度	平成30年度
------	--------

急傾斜地の位置		箇所番号			箇所名				所在地							
		159B1027			浪板-3				大船渡市三陸町越喜来浪板							
横断 測線 番号	急傾斜地の下端に隣接する土地								急傾斜地内							
	土石等の移動の高さと力の大きさ				土石等の堆積高さとの大きさ				土石等の移動の高さと力の大きさ				土石等の堆積高さとの大きさ			
	区分	高さ (m)	下端からの距離 (m)	力の大きさ (kN/m ²)	区分	下端からの水平 距離(m)	高さ (m)	力の大きさ (kN/m ²)	区分	高さ (m)	上端からの比高 (m)	力の大きさ (kN/m ²)	区分	上端からの比高 (m)	高さ (m)	力の大きさ (kN/m ²)
1	100kN/m ² を超える	1.00	0.00 ~ 1.45	122.02	3mを超える	— ~ —	—	—	100kN/m ² を超える	1.00	10.55 ~ 15.26	122.02	3mを超える	— ~ —	—	—
	それ以外	1.00	1.45 ~ 9.23	100.00	それ以外	0.00 ~ 9.23	2.41	12.21	それ以外	1.00	5.00 ~ 10.55	100.00	それ以外	5.00 ~ 15.26	2.41	12.21
2	100kN/m ² を超える	1.00	0.00 ~ 3.07	148.81	3mを超える	0.00 ~ 0.33	3.19	16.12	100kN/m ² を超える	1.00	10.72 ~ 26.02	148.81	3mを超える	25.00 ~ 26.02	3.19	16.12
	それ以外	1.00	3.07 ~ 10.85	100.00	それ以外	0.33 ~ 10.85	3.00	15.16	それ以外	1.00	5.00 ~ 10.72	100.00	それ以外	5.00 ~ 25.00	3.00	15.16
3	100kN/m ² を超える	1.00	0.00 ~ 3.05	148.54	3mを超える	0.00 ~ 0.41	3.24	16.37	100kN/m ² を超える	1.00	10.87 ~ 26.00	148.54	3mを超える	25.00 ~ 26.00	3.24	16.37
	それ以外	1.00	3.05 ~ 10.83	100.00	それ以外	0.41 ~ 10.83	3.00	15.16	それ以外	1.00	5.00 ~ 10.87	100.00	それ以外	5.00 ~ 25.00	3.00	15.16
4	100kN/m ² を超える	1.00	0.00 ~ 0.49	107.32	3mを超える	— ~ —	—	—	100kN/m ² を超える	1.00	10.53 ~ 11.90	107.32	3mを超える	— ~ —	—	—
	それ以外	1.00	0.49 ~ 8.28	100.00	それ以外	0.00 ~ 8.28	2.19	11.08	それ以外	1.00	5.00 ~ 10.53	100.00	それ以外	5.00 ~ 11.90	2.19	11.08
5	100kN/m ² を超える	1.00	0.00 ~ 2.43	137.92	3mを超える	— ~ —	—	—	100kN/m ² を超える	1.00	11.01 ~ 25.60	137.92	3mを超える	— ~ —	—	—
	それ以外	1.00	2.43 ~ 10.21	100.00	それ以外	0.00 ~ 10.21	2.86	14.43	それ以外	1.00	5.00 ~ 11.01	100.00	それ以外	5.00 ~ 25.60	2.86	14.43
6	100kN/m ² を超える	1.00	0.00 ~ 2.28	135.57	3mを超える	— ~ —	—	—	100kN/m ² を超える	1.00	11.24 ~ 25.64	135.57	3mを超える	— ~ —	—	—
	それ以外	1.00	2.28 ~ 10.07	100.00	それ以外	0.00 ~ 10.07	2.82	14.25	それ以外	1.00	5.00 ~ 11.24	100.00	それ以外	5.00 ~ 25.64	2.82	14.25
7	100kN/m ² を超える	—	— ~ —	—	3mを超える	— ~ —	—	—	100kN/m ² を超える	—	— ~ —	—	3mを超える	— ~ —	—	—
	それ以外	1.00	0.00 ~ 6.12	76.83	それ以外	0.00 ~ 0.00	1.69	8.53	それ以外	1.00	5.00 ~ 7.10	76.83	それ以外	5.00 ~ 7.10	1.69	8.53
8	100kN/m ² を超える	—	— ~ —	—	3mを超える	— ~ —	—	—	100kN/m ² を超える	—	— ~ —	—	3mを超える	— ~ —	—	—
	それ以外	1.00	0.00 ~ 5.91	73.93	それ以外	0.00 ~ 0.00	1.66	8.38	それ以外	1.00	5.00 ~ 6.80	73.93	それ以外	5.00 ~ 6.80	1.66	8.38
	100kN/m ² を超える		~		3mを超える	~			100kN/m ² を超える		~		3mを超える	~		
	それ以外		~		それ以外	~			それ以外		~		それ以外	~		
	100kN/m ² を超える		~		3mを超える	~			100kN/m ² を超える		~		3mを超える	~		
	それ以外		~		それ以外	~			それ以外		~		それ以外	~		
	100kN/m ² を超える		~		3mを超える	~			100kN/m ² を超える		~		3mを超える	~		
	それ以外		~		それ以外	~			それ以外		~		それ以外	~		
	100kN/m ² を超える		~		3mを超える	~			100kN/m ² を超える		~		3mを超える	~		
	それ以外		~		それ以外	~			それ以外		~		それ以外	~		
	100kN/m ² を超える		~		3mを超える	~			100kN/m ² を超える		~		3mを超える	~		
	それ以外		~		それ以外	~			それ以外		~		それ以外	~		