

# 土砂災害防止に関する基礎調査(急傾斜地の崩壊)

表紙 概況、位置図

自然現象の種類	急傾斜地の崩壊
箇所番号	159B1023
箇所名	杉下-2
所在地	大船渡市三陸町越喜来杉下
調査機関	沿岸広域振興局土木部大船渡土木センター



位置図(S=1:200,000)



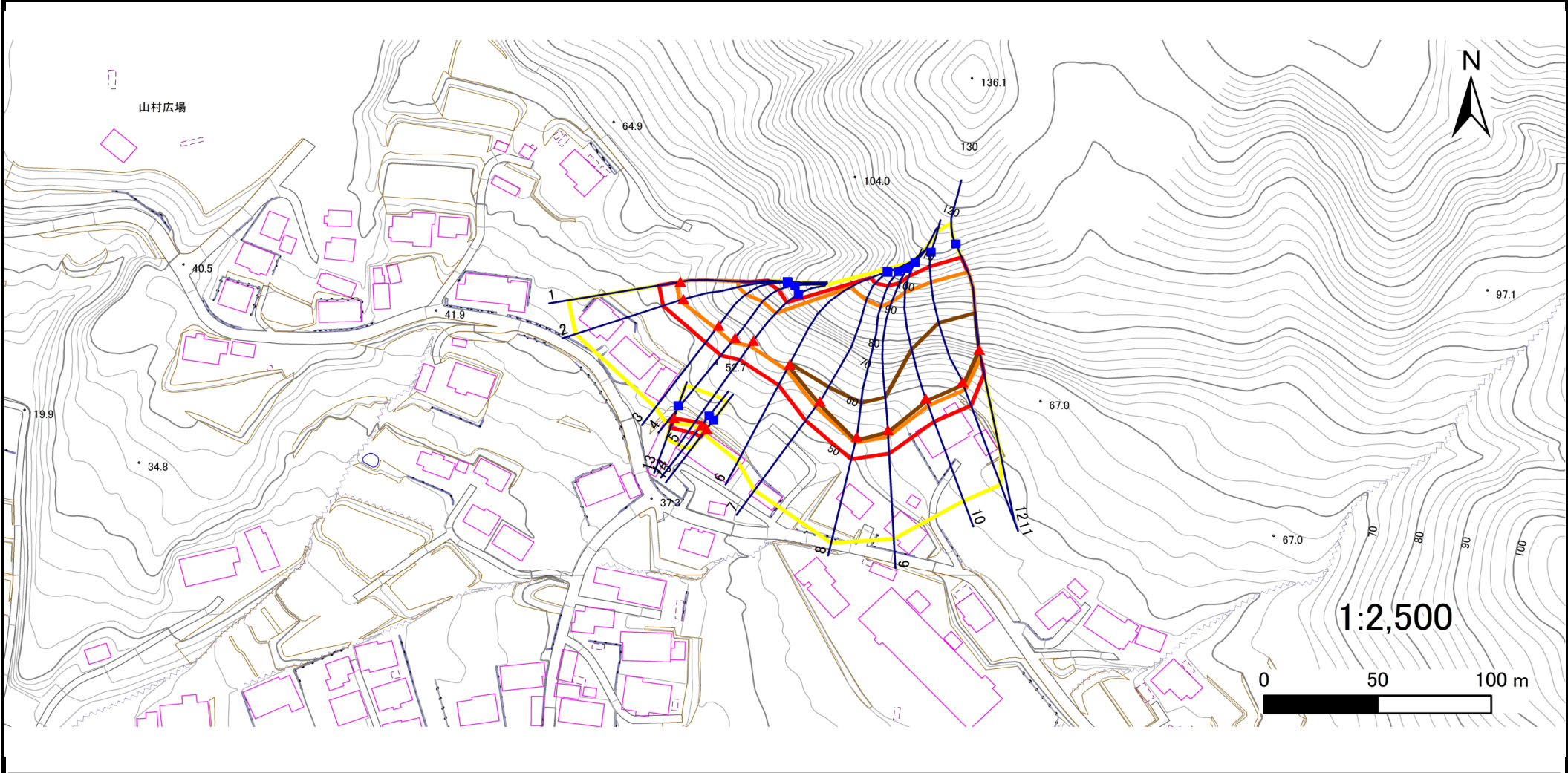
概況図(S=1:25,000)

# 急傾斜地の崩壊区域調査

様式3-1 危害のおそれのある土地、著しい危害のおそれのある土地の設定図

調査年度 平成30年度

急傾斜地の位置	箇所番号	箇所名	所在地
	159B1023	杉下-2	大船渡市三陸町越喜来杉下



凡例	■ 上端	— 横断測線	■ 危害のおそれのある土地の区域	■ 土石等の移動による力が100kN/m <sup>2</sup> を超える範囲
	▲ 下端		■ 著しい危害のおそれのある土地の区域	■ 土石等の堆積高が3mを超える範囲



## 急傾斜地の崩壊区域調査

様式3-2 建築物に作用すると想定される衝撃に関する事項(1/1)

調査年度

平成30年度

急傾斜地の位置		箇所番号			箇所名				所在地							
		159B1023			杉下-2				大船渡市三陸町越喜来杉下							
横断 測線 番号	急傾斜地の下端に隣接する土地								急傾斜地内							
	土石等の移動の高さと力の大きさ				土石等の堆積高さとの大きさ				土石等の移動の高さと力の大きさ				土石等の堆積高さとの大きさ			
	区分	高さ (m)	下端からの距離 (m)	力の大きさ (kN/m <sup>2</sup> )	区分	下端からの水平 距離(m)	高さ (m)	力の大きさ (kN/m <sup>2</sup> )	区分	高さ (m)	上端からの比高 (m)	力の大きさ (kN/m <sup>2</sup> )	区分	上端からの比高 (m)	高さ (m)	力の大きさ (kN/m <sup>2</sup> )
1	100kN/m <sup>2</sup> を超える	1.00	0.00 ~ 1.72	126.34	3mを超える	— ~ —	—	—	100kN/m <sup>2</sup> を超える	1.00	12.64 ~ 27.41	126.34	3mを超える	— ~ —	—	—
	それ以外	1.00	1.72 ~ 9.50	100.00	それ以外	0.00 ~ 9.50	2.70	13.62	それ以外	1.00	5.00 ~ 12.64	100.00	それ以外	5.00 ~ 27.41	2.70	13.62
2	100kN/m <sup>2</sup> を超える	1.00	0.00 ~ 1.69	125.89	3mを超える	— ~ —	—	—	100kN/m <sup>2</sup> を超える	1.00	12.67 ~ 27.05	125.89	3mを超える	— ~ —	—	—
	それ以外	1.00	1.69 ~ 9.48	100.00	それ以外	0.00 ~ 9.48	2.69	13.62	それ以外	1.00	5.00 ~ 12.67	100.00	それ以外	5.00 ~ 27.05	2.69	13.62
3	100kN/m <sup>2</sup> を超える	1.00	0.00 ~ 1.76	127.00	3mを超える	— ~ —	—	—	100kN/m <sup>2</sup> を超える	1.00	11.96 ~ 23.36	127.00	3mを超える	— ~ —	—	—
	それ以外	1.00	1.76 ~ 9.54	100.00	それ以外	0.00 ~ 9.54	2.44	12.32	それ以外	1.00	5.00 ~ 11.96	100.00	それ以外	5.00 ~ 23.36	2.44	12.32
4	100kN/m <sup>2</sup> を超える	1.00	0.00 ~ 2.38	137.25	3mを超える	— ~ —	—	—	100kN/m <sup>2</sup> を超える	1.00	10.98 ~ 24.72	137.25	3mを超える	— ~ —	—	—
	それ以外	1.00	2.38 ~ 10.17	100.00	それ以外	0.00 ~ 10.17	2.54	12.84	それ以外	1.00	5.00 ~ 10.98	100.00	それ以外	5.00 ~ 24.72	2.54	12.84
5	100kN/m <sup>2</sup> を超える	1.00	0.00 ~ 2.77	143.71	3mを超える	— ~ —	—	—	100kN/m <sup>2</sup> を超える	1.00	10.54 ~ 23.41	143.71	3mを超える	— ~ —	—	—
	それ以外	1.00	2.77 ~ 10.55	100.00	それ以外	0.00 ~ 10.55	2.74	13.85	それ以外	1.00	5.00 ~ 10.54	100.00	それ以外	5.00 ~ 23.41	2.74	13.85
6	100kN/m <sup>2</sup> を超える	1.00	0.00 ~ 2.74	143.19	3mを超える	0.00 ~ 0.87	3.38	17.07	100kN/m <sup>2</sup> を超える	1.00	11.29 ~ 40.43	143.19	3mを超える	40.00 ~ 40.43	3.38	17.07
	それ以外	1.00	2.74 ~ 10.52	100.00	それ以外	0.87 ~ 10.52	3.00	15.16	それ以外	1.00	5.00 ~ 11.29	100.00	それ以外	5.00 ~ 40.00	3.00	15.16
7	100kN/m <sup>2</sup> を超える	1.00	0.00 ~ 3.07	148.89	3mを超える	0.00 ~ 1.00	3.44	17.41	100kN/m <sup>2</sup> を超える	1.00	10.94 ~ 45.14	148.89	3mを超える	40.00 ~ 45.14	3.44	17.41
	それ以外	1.00	3.07 ~ 10.85	100.00	それ以外	1.00 ~ 10.85	3.00	15.16	それ以外	1.00	5.00 ~ 10.94	100.00	それ以外	5.00 ~ 40.00	3.00	15.16
8	100kN/m <sup>2</sup> を超える	1.00	0.00 ~ 2.76	143.64	3mを超える	0.00 ~ 1.75	3.71	18.78	100kN/m <sup>2</sup> を超える	1.00	11.36 ~ 50.00	143.64	3mを超える	40.00 ~ 50.00	3.71	18.78
	それ以外	1.00	2.76 ~ 10.55	100.00	それ以外	1.75 ~ 10.55	3.00	15.16	それ以外	1.00	5.00 ~ 11.36	100.00	それ以外	5.00 ~ 40.00	3.00	15.16
9	100kN/m <sup>2</sup> を超える	1.00	0.00 ~ 2.95	146.90	3mを超える	0.00 ~ 0.93	3.41	17.22	100kN/m <sup>2</sup> を超える	1.00	11.11 ~ 49.94	146.90	3mを超える	40.00 ~ 49.94	3.41	17.22
	それ以外	1.00	2.95 ~ 10.74	100.00	それ以外	0.93 ~ 10.74	3.00	15.16	それ以外	1.00	5.00 ~ 11.11	100.00	それ以外	5.00 ~ 40.00	3.00	15.16
10	100kN/m <sup>2</sup> を超える	1.00	0.00 ~ 3.54	157.08	3mを超える	0.00 ~ 1.23	3.58	18.11	100kN/m <sup>2</sup> を超える	1.00	10.57 ~ 47.23	157.08	3mを超える	30.00 ~ 47.23	3.58	18.11
	それ以外	1.00	3.54 ~ 11.32	100.00	それ以外	1.23 ~ 11.32	3.00	15.16	それ以外	1.00	5.00 ~ 10.57	100.00	それ以外	5.00 ~ 30.00	3.00	15.16
11	100kN/m <sup>2</sup> を超える	1.00	0.00 ~ 3.67	159.44	3mを超える	0.00 ~ 1.32	3.64	18.39	100kN/m <sup>2</sup> を超える	1.00	10.53 ~ 47.33	159.44	3mを超える	25.00 ~ 47.33	3.64	18.39
	それ以外	1.00	3.67 ~ 11.45	100.00	それ以外	1.32 ~ 11.45	3.00	15.16	それ以外	1.00	5.00 ~ 10.53	100.00	それ以外	5.00 ~ 25.00	3.00	15.16
12	100kN/m <sup>2</sup> を超える	1.00	0.00 ~ 3.47	155.92	3mを超える	0.00 ~ 0.24	3.13	15.80	100kN/m <sup>2</sup> を超える	1.00	10.54 ~ 37.83	155.92	3mを超える	25.00 ~ 37.83	3.13	15.80
	それ以外	1.00	3.47 ~ 11.26	100.00	それ以外	0.24 ~ 11.26	3.00	15.16	それ以外	1.00	5.00 ~ 10.54	100.00	それ以外	5.00 ~ 25.00	3.00	15.16
13	100kN/m <sup>2</sup> を超える	—	— ~ —	—	3mを超える	— ~ —	—	—	100kN/m <sup>2</sup> を超える	—	— ~ —	—	3mを超える	— ~ —	—	—
	それ以外	1.00	0.00 ~ 4.69	58.45	それ以外	0.00 ~ 4.69	1.83	9.25	それ以外	1.00	5.00 ~ 5.00	58.45	それ以外	5.00 ~ 5.00	1.83	9.25
14	100kN/m <sup>2</sup> を超える	—	— ~ —	—	3mを超える	— ~ —	—	—	100kN/m <sup>2</sup> を超える	—	— ~ —	—	3mを超える	— ~ —	—	—
	それ以外	1.00	0.00 ~ 4.72	58.87	それ以外	0.00 ~ 4.72	2.12	10.71	それ以外	1.00	5.00 ~ 6.40	58.87	それ以外	5.00 ~ 6.40	2.12	10.71
15	100kN/m <sup>2</sup> を超える	—	— ~ —	—	3mを超える	— ~ —	—	—	100kN/m <sup>2</sup> を超える	—	— ~ —	—	3mを超える	— ~ —	—	—
	それ以外	1.00	0.00 ~ 4.44	55.38	それ以外	0.00 ~ 4.44	1.99	10.06	それ以外	1.00	5.00 ~ 5.20	55.38	それ以外	5.00 ~ 5.20	1.99	10.06