

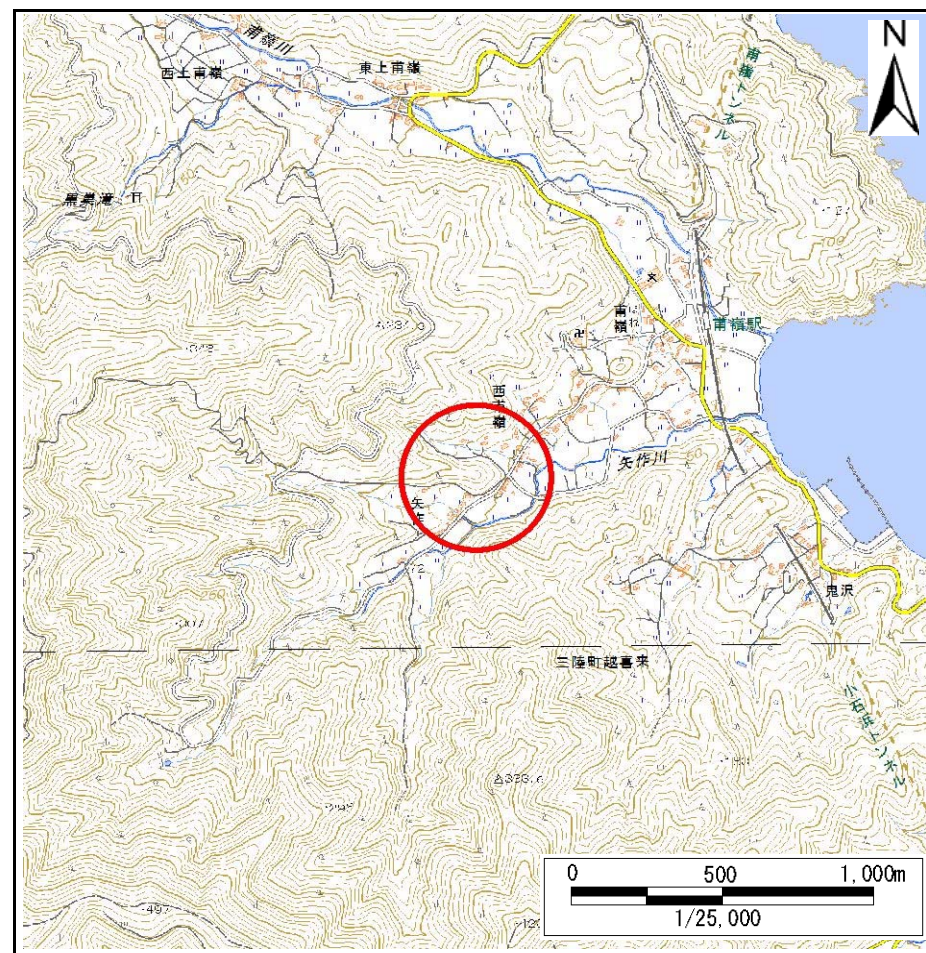
土砂災害防止に関する基礎調査(急傾斜地の崩壊)

表紙 概況、位置図

自然現象の種類	急傾斜地の崩壊
箇所番号	159B1018
箇所名	西甫嶺-2
所在地	大船渡市三陸町越喜来字西甫嶺
調査機関	沿岸広域振興局土木部大船渡土木センター



概況図(S=1:200,000)



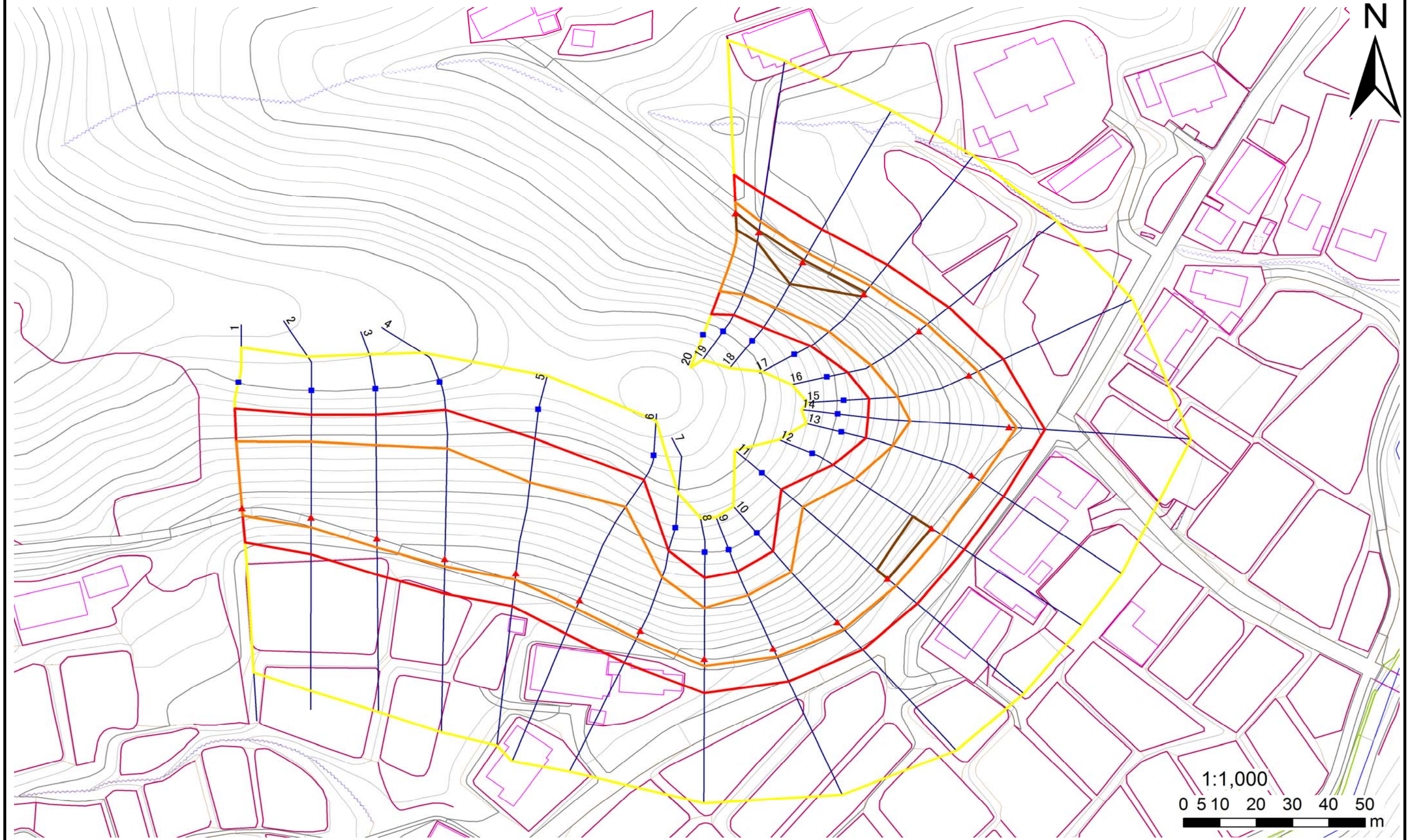
位置図(S=1:25,000)

急傾斜地の崩壊区域調書

様式3-1 危害のおそれのある土地、著しい危害のおそれのある土地の設定図

調査年度 平成28年度

急傾斜地の位置 箇所番号 159B1018 箇所名 西甫嶺-2 所在地 大船渡市三陸町起喜来字西甫嶺



凡例

■ 上端
▲ 下端

— 横断測線

— 危害のおそれのある土地の区域
— 著しい危害のおそれのある土地の区域

— 土石等の移動による力が100kN/m²を超える範囲
— 土石等の堆積高が3mを超える範囲

急傾斜地の崩壊区域調査

様式3-2 建築物に作用すると想定される衝撃に関する事項(1/2)

調査年度 平成28年度

急傾斜地の位置		箇所番号		159B1018		箇所名		西甫嶺-2		所在地		大船渡市三陸町越喜来字西甫嶺				
横断 測線 番号	急傾斜地の下端に隣接する土地								急傾斜地内							
	土石等の移動の高さと力の大きさ				土石等の堆積高さとの大きさ				土石等の移動の高さと力の大きさ				土石等の堆積高さとの大きさ			
	区分	高さ (m)	下端からの距離 (m)	力の大きさ (kN/m ²)	区分	下端からの水平 距離(m)	高さ (m)	力の大きさ (kN/m ²)	区分	高さ (m)	上端からの比高 (m)	力の大きさ (kN/m ²)	区分	上端からの比高 (m)	高さ (m)	力の大きさ (kN/m ²)
1	100kN/m ² を超える	1.00	0.00 ~ 2.18	133.90	3mを超える	— ~ —	—	—	100kN/m ² を超える	1.00	11.17 ~ 23.72	133.90	3mを超える	— ~ —	—	—
	それ以外	1.00	2.18 ~ 9.97	100.00	それ以外	0.00 ~ 9.97	2.51	12.70	それ以外	1.00	5.00 ~ 11.17	100.00	それ以外	5.00 ~ 23.72	2.51	12.70
2	100kN/m ² を超える	1.00	0.00 ~ 2.82	144.66	3mを超える	— ~ —	—	—	100kN/m ² を超える	1.00	10.62 ~ 26.45	144.66	3mを超える	— ~ —	—	—
	それ以外	1.00	2.82 ~ 10.61	100.00	それ以外	0.00 ~ 10.61	2.96	14.97	それ以外	1.00	5.00 ~ 10.62	100.00	それ以外	5.00 ~ 26.45	2.96	14.97
3	100kN/m ² を超える	1.00	0.00 ~ 2.70	142.54	3mを超える	— ~ —	—	—	100kN/m ² を超える	1.00	10.91 ~ 29.05	142.54	3mを超える	— ~ —	—	—
	それ以外	1.00	2.70 ~ 10.48	100.00	それ以外	0.00 ~ 10.48	2.87	14.53	それ以外	1.00	5.00 ~ 10.91	100.00	それ以外	5.00 ~ 29.05	2.87	14.53
4	100kN/m ² を超える	1.00	0.00 ~ 2.22	134.58	3mを超える	— ~ —	—	—	100kN/m ² を超える	1.00	11.81 ~ 31.22	134.58	3mを超える	— ~ —	—	—
	それ以外	1.00	2.22 ~ 10.01	100.00	それ以外	0.00 ~ 10.01	2.85	14.43	それ以外	1.00	5.00 ~ 11.81	100.00	それ以外	5.00 ~ 31.22	2.85	14.43
5	100kN/m ² を超える	1.00	0.00 ~ 1.82	128.01	3mを超える	— ~ —	—	—	100kN/m ² を超える	1.00	12.43 ~ 27.94	128.01	3mを超える	— ~ —	—	—
	それ以外	1.00	1.82 ~ 9.61	100.00	それ以外	0.00 ~ 9.61	2.71	13.69	それ以外	1.00	5.00 ~ 12.43	100.00	それ以外	5.00 ~ 27.94	2.71	13.69
6	100kN/m ² を超える	1.00	0.00 ~ 2.60	140.91	3mを超える	— ~ —	—	—	100kN/m ² を超える	1.00	11.13 ~ 30.50	140.91	3mを超える	— ~ —	—	—
	それ以外	1.00	2.60 ~ 10.39	100.00	それ以外	0.00 ~ 10.39	2.94	14.84	それ以外	1.00	5.00 ~ 11.13	100.00	それ以外	5.00 ~ 30.50	2.94	14.84
7	100kN/m ² を超える	1.00	0.00 ~ 2.48	138.81	3mを超える	— ~ —	—	—	100kN/m ² を超える	1.00	10.62 ~ 22.54	138.81	3mを超える	— ~ —	—	—
	それ以外	1.00	2.48 ~ 10.26	100.00	それ以外	0.00 ~ 10.26	2.63	13.28	それ以外	1.00	5.00 ~ 10.62	100.00	それ以外	5.00 ~ 22.54	2.63	13.28
8	100kN/m ² を超える	1.00	0.00 ~ 2.08	132.22	3mを超える	— ~ —	—	—	100kN/m ² を超える	1.00	10.89 ~ 20.82	132.22	3mを超える	— ~ —	—	—
	それ以外	1.00	2.08 ~ 9.87	100.00	それ以外	0.00 ~ 9.87	2.56	12.93	それ以外	1.00	5.00 ~ 10.89	100.00	それ以外	5.00 ~ 20.82	2.56	12.93
9	100kN/m ² を超える	1.00	0.00 ~ 2.64	141.58	3mを超える	— ~ —	—	—	100kN/m ² を超える	1.00	10.55 ~ 23.16	141.58	3mを超える	— ~ —	—	—
	それ以外	1.00	2.64 ~ 10.43	100.00	それ以外	0.00 ~ 10.43	2.67	13.51	それ以外	1.00	5.00 ~ 10.55	100.00	それ以外	5.00 ~ 23.16	2.67	13.51
10	100kN/m ² を超える	1.00	0.00 ~ 2.71	142.68	3mを超える	— ~ —	—	—	100kN/m ² を超える	1.00	10.60 ~ 24.65	142.68	3mを超える	— ~ —	—	—
	それ以外	1.00	2.71 ~ 10.49	100.00	それ以外	0.00 ~ 10.49	2.64	13.34	それ以外	1.00	5.00 ~ 10.60	100.00	それ以外	5.00 ~ 24.65	2.64	13.34
11	100kN/m ² を超える	1.00	0.00 ~ 3.11	149.68	3mを超える	0.00 ~ 0.10	3.05	15.42	100kN/m ² を超える	1.00	10.65 ~ 32.80	149.68	3mを超える	30.00 ~ 32.80	3.05	15.42
	それ以外	1.00	3.11 ~ 10.90	100.00	それ以外	0.10 ~ 10.90	3.00	15.16	それ以外	1.00	5.00 ~ 10.65	100.00	それ以外	5.00 ~ 30.00	3.00	15.16
12	100kN/m ² を超える	1.00	0.00 ~ 3.15	150.31	3mを超える	0.00 ~ 0.03	3.02	15.25	100kN/m ² を超える	1.00	10.54 ~ 29.60	150.31	3mを超える	25.00 ~ 29.60	3.02	15.25
	それ以外	1.00	3.15 ~ 10.94	100.00	それ以外	0.03 ~ 10.94	3.00	15.16	それ以外	1.00	5.00 ~ 10.54	100.00	それ以外	5.00 ~ 25.00	3.00	15.16
13	100kN/m ² を超える	1.00	0.00 ~ 2.91	146.11	3mを超える	— ~ —	—	—	100kN/m ² を超える	1.00	10.61 ~ 27.50	146.11	3mを超える	— ~ —	—	—
	それ以外	1.00	2.91 ~ 10.69	100.00	それ以外	0.00 ~ 10.69	2.97	14.99	それ以外	1.00	5.00 ~ 10.61	100.00	それ以外	5.00 ~ 27.50	2.97	14.99
14	100kN/m ² を超える	1.00	0.00 ~ 2.02	131.22	3mを超える	— ~ —	—	—	100kN/m ² を超える	1.00	12.01 ~ 28.36	131.22	3mを超える	— ~ —	—	—
	それ以外	1.00	2.02 ~ 9.80	100.00	それ以外	0.00 ~ 9.80	2.74	13.84	それ以外	1.00	5.00 ~ 12.01	100.00	それ以外	5.00 ~ 28.36	2.74	13.84
15	100kN/m ² を超える	1.00	0.00 ~ 2.75	143.37	3mを超える	— ~ —	—	—	100kN/m ² を超える	1.00	10.63 ~ 25.56	143.37	3mを超える	— ~ —	—	—
	それ以外	1.00	2.75 ~ 10.53	100.00	それ以外	0.00 ~ 10.53	2.96	14.95	それ以外	1.00	5.00 ~ 10.63	100.00	それ以外	5.00 ~ 25.56	2.96	14.95

急傾斜地の崩壊区域調査

様式3-2 建築物に作用すると想定される衝撃に関する事項(2/2)

調査年度

平成28年度

急傾斜地の位置		箇所番号		159B1018		箇所名		西甫嶺-2		所在地		大船渡市三陸町越喜来西甫嶺				
横断 測線 番号	急傾斜地の下端に隣接する土地								急傾斜地内							
	土石等の移動の高さと力の大きさ				土石等の堆積高さとの大きさ				土石等の移動の高さと力の大きさ				土石等の堆積高さとの大きさ			
	区分	高さ (m)	下端からの距離 (m)	力の大きさ (kN/m ²)	区分	下端からの水平 距離(m)	高さ (m)	力の大きさ (kN/m ²)	区分	高さ (m)	上端からの比高 (m)	力の大きさ (kN/m ²)	区分	上端からの比高 (m)	高さ (m)	力の大きさ (kN/m ²)
16	100kN/m ² を超える	1.00	0.00 ~ 2.94	146.66	3mを超える	— ~ —	—	—	100kN/m ² を超える	1.00	10.67 ~ 24.70	146.66	3mを超える	— ~ —	—	—
	それ以外	1.00	2.94 ~ 10.72	100.00	それ以外	0.00 ~ 10.72	2.82	14.24	それ以外	1.00	5.00 ~ 10.67	100.00	それ以外	5.00 ~ 24.70	2.82	14.24
17	100kN/m ² を超える	1.00	0.00 ~ 2.88	145.63	3mを超える	0.00 ~ 0.60	3.38	17.07	100kN/m ² を超える	1.00	11.51 ~ 25.84	145.63	3mを超える	25.00 ~ 25.84	3.38	17.07
	それ以外	1.00	2.88 ~ 10.67	100.00	それ以外	0.60 ~ 10.67	3.00	15.16	それ以外	1.00	5.00 ~ 11.51	100.00	それ以外	5.00 ~ 25.00	3.00	15.16
18	100kN/m ² を超える	1.00	0.00 ~ 2.92	146.28	3mを超える	0.00 ~ 0.68	3.44	17.39	100kN/m ² を超える	1.00	11.92 ~ 27.54	146.28	3mを超える	20.00 ~ 27.54	3.44	17.39
	それ以外	1.00	2.92 ~ 10.70	100.00	それ以外	0.68 ~ 10.70	3.00	15.16	それ以外	1.00	5.00 ~ 11.92	100.00	それ以外	5.00 ~ 20.00	3.00	15.16
19	100kN/m ² を超える	1.00	0.00 ~ 3.18	150.83	3mを超える	0.00 ~ 0.43	3.26	16.46	100kN/m ² を超える	1.00	10.93 ~ 27.63	150.83	3mを超える	25.00 ~ 27.63	3.26	16.46
	それ以外	1.00	3.18 ~ 10.97	100.00	それ以外	0.43 ~ 10.97	3.00	15.16	それ以外	1.00	5.00 ~ 10.93	100.00	それ以外	5.00 ~ 25.00	3.00	15.16
20	100kN/m ² を超える	1.00	0.00 ~ 3.20	151.13	3mを超える	0.00 ~ 0.13	3.07	15.52	100kN/m ² を超える	1.00	10.53 ~ 28.80	151.13	3mを超える	25.00 ~ 28.80	3.07	15.52
	それ以外	1.00	3.20 ~ 10.98	100.00	それ以外	0.13 ~ 10.98	3.00	15.16	それ以外	1.00	5.00 ~ 10.53	100.00	それ以外	5.00 ~ 25.00	3.00	15.16
	100kN/m ² を超える				3mを超える				100kN/m ² を超える				3mを超える			
	それ以外				それ以外				それ以外				それ以外			
	100kN/m ² を超える				3mを超える				100kN/m ² を超える				3mを超える			
	それ以外				それ以外				それ以外				それ以外			
	100kN/m ² を超える				3mを超える				100kN/m ² を超える				3mを超える			
	それ以外				それ以外				それ以外				それ以外			
	100kN/m ² を超える				3mを超える				100kN/m ² を超える				3mを超える			
	それ以外				それ以外				それ以外				それ以外			
	100kN/m ² を超える				3mを超える				100kN/m ² を超える				3mを超える			
	それ以外				それ以外				それ以外				それ以外			
	100kN/m ² を超える				3mを超える				100kN/m ² を超える				3mを超える			
	それ以外				それ以外				それ以外				それ以外			
	100kN/m ² を超える				3mを超える				100kN/m ² を超える				3mを超える			
	それ以外				それ以外				それ以外				それ以外			
	100kN/m ² を超える				3mを超える				100kN/m ² を超える				3mを超える			
	それ以外				それ以外				それ以外				それ以外			