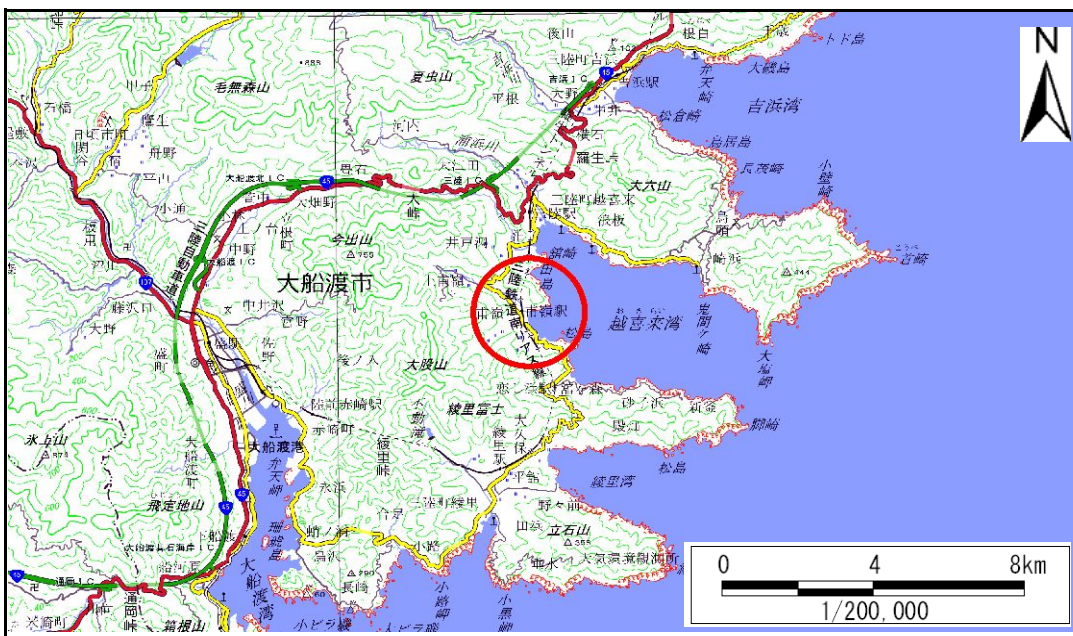


# 土砂災害防止に関する基礎調査(急傾斜地の崩壊)

表紙 概況、位置図

自然現象の種類	急傾斜地の崩壊
箇所番号	159B1015
箇所名	甫嶺-1
所在地	大船渡市三陸町越喜来字甫嶺
調査機関	沿岸広域振興局土木部大船渡土木センター



概況図(S=1:200,000)



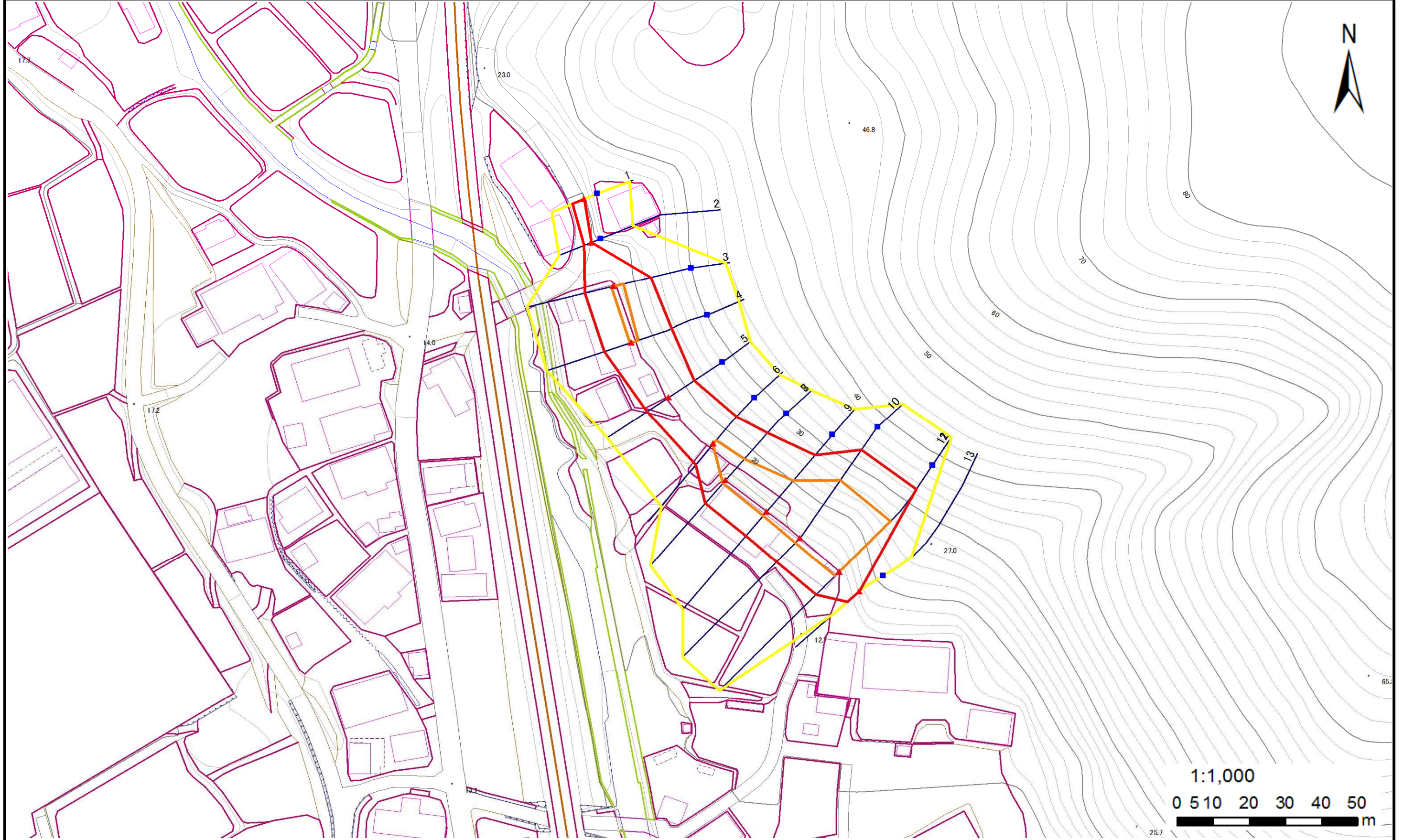
位置図(S=1:25,000)

# 急傾斜地の崩壊区域調書

様式3-1 危害のおそれのある土地、著しい危害のおそれのある土地の設定図

調査年度 平成28年度

急傾斜地の位置	箇所番号	箇所名	所在地
	159B1015	甫嶺-1	大船渡市三陸町越喜来字甫嶺



<b>凡例</b>	■ 上端	— 横断測線	— 危害のおそれのある土地の区域	— 土石等の移動による力が100kN/m <sup>2</sup> を超える範囲
	▲ 下端		— 著しい危害のおそれのある土地の区域	— 土石等の堆積高が3mを超える範囲

## 急傾斜地の崩壊区域調査

様式3-2 建築物に作用すると想定される衝撃に関する事項(1/2)

調査年度

平成28年度

急傾斜地の位置		箇所番号		159B1015		箇所名		甫嶺-1		所在地		大船渡市三陸町越喜来字甫嶺				
横断 測線 番号	急傾斜地の下端に隣接する土地								急傾斜地内							
	土石等の移動の高さと力の大きさ				土石等の堆積高さとの大きさ				土石等の移動の高さと力の大きさ				土石等の堆積高さとの大きさ			
	区分	高さ (m)	下端からの距離 (m)	力の大きさ (kN/m <sup>2</sup> )	区分	下端からの水平 距離(m)	高さ (m)	力の大きさ (kN/m <sup>2</sup> )	区分	高さ (m)	上端からの比高 (m)	力の大きさ (kN/m <sup>2</sup> )	区分	上端からの比高 (m)	高さ (m)	力の大きさ (kN/m <sup>2</sup> )
1	100kN/m <sup>2</sup> を超える	—	— ~ —	—	3mを超える	— ~ —	—	—	100kN/m <sup>2</sup> を超える	—	— ~ —	—	3mを超える	— ~ —	—	—
	それ以外	1.00	0.00 ~ 3.62	45.64	それ以外	0.00 ~ 3.62	2.17	10.99	それ以外	1.00	5.00 ~ 5.00	45.64	それ以外	5.00 ~ 5.00	2.17	10.99
2	100kN/m <sup>2</sup> を超える	—	— ~ —	—	3mを超える	— ~ —	—	—	100kN/m <sup>2</sup> を超える	—	— ~ —	—	3mを超える	— ~ —	—	—
	それ以外	1.00	0.00 ~ 2.29	30.77	それ以外	0.00 ~ 2.29	2.51	12.68	それ以外	1.00	5.00 ~ 5.00	30.77	それ以外	5.00 ~ 5.00	2.51	12.68
3	100kN/m <sup>2</sup> を超える	1.00	0.00 ~ 0.67	109.95	3mを超える	— ~ —	—	—	100kN/m <sup>2</sup> を超える	1.00	10.68 ~ 12.73	109.95	3mを超える	— ~ —	—	—
	それ以外	1.00	0.67 ~ 8.45	100.00	それ以外	0.00 ~ 8.45	2.10	10.64	それ以外	1.00	5.00 ~ 10.68	100.00	それ以外	5.00 ~ 12.73	2.10	10.64
4	100kN/m <sup>2</sup> を超える	1.00	0.00 ~ 0.38	105.59	3mを超える	— ~ —	—	—	100kN/m <sup>2</sup> を超える	1.00	11.42 ~ 12.73	105.59	3mを超える	— ~ —	—	—
	それ以外	1.00	0.38 ~ 8.16	100.00	それ以外	0.00 ~ 8.16	2.01	10.14	それ以外	1.00	5.00 ~ 11.42	100.00	それ以外	5.00 ~ 12.73	2.01	10.14
5	100kN/m <sup>2</sup> を超える	—	— ~ —	—	3mを超える	— ~ —	—	—	100kN/m <sup>2</sup> を超える	—	— ~ —	—	3mを超える	— ~ —	—	—
	それ以外	1.00	0.00 ~ 7.56	96.73	それ以外	0.00 ~ 7.56	2.02	10.19	それ以外	1.00	5.00 ~ 10.63	96.73	それ以外	5.00 ~ 10.63	2.02	10.19
6	100kN/m <sup>2</sup> を超える	1.00	0.00 ~ 0.28	104.07	3mを超える	— ~ —	—	—	100kN/m <sup>2</sup> を超える	1.00	11.03 ~ 11.89	104.07	3mを超える	— ~ —	—	—
	それ以外	1.00	0.28 ~ 8.06	100.00	それ以外	0.00 ~ 8.06	2.05	10.34	それ以外	1.00	5.00 ~ 11.03	100.00	それ以外	5.00 ~ 11.89	2.05	10.34
7	100kN/m <sup>2</sup> を超える	1.00	0.00 ~ 1.20	118.16	3mを超える	— ~ —	—	—	100kN/m <sup>2</sup> を超える	1.00	11.44 ~ 16.62	118.16	3mを超える	— ~ —	—	—
	それ以外	1.00	1.20 ~ 8.99	100.00	それ以外	0.00 ~ 8.99	2.18	11.00	それ以外	1.00	5.00 ~ 11.44	100.00	それ以外	5.00 ~ 16.62	2.18	11.00
8	100kN/m <sup>2</sup> を超える	1.00	0.00 ~ 1.20	118.16	3mを超える	— ~ —	—	—	100kN/m <sup>2</sup> を超える	1.00	11.44 ~ 16.62	118.16	3mを超える	— ~ —	—	—
	それ以外	1.00	1.20 ~ 8.99	100.00	それ以外	0.00 ~ 8.99	2.18	11.00	それ以外	1.00	5.00 ~ 11.44	100.00	それ以外	5.00 ~ 16.62	2.18	11.00
9	100kN/m <sup>2</sup> を超える	1.00	0.00 ~ 1.62	124.83	3mを超える	— ~ —	—	—	100kN/m <sup>2</sup> を超える	1.00	11.27 ~ 18.89	124.83	3mを超える	— ~ —	—	—
	それ以外	1.00	1.62 ~ 9.41	100.00	それ以外	0.00 ~ 9.41	2.19	11.08	それ以外	1.00	5.00 ~ 11.27	100.00	それ以外	5.00 ~ 18.89	2.19	11.08
10	100kN/m <sup>2</sup> を超える	1.00	0.00 ~ 1.95	130.12	3mを超える	— ~ —	—	—	100kN/m <sup>2</sup> を超える	1.00	11.70 ~ 24.40	130.12	3mを超える	— ~ —	—	—
	それ以外	1.00	1.95 ~ 9.74	100.00	それ以外	0.00 ~ 9.74	2.46	12.42	それ以外	1.00	5.00 ~ 11.70	100.00	それ以外	5.00 ~ 24.40	2.46	12.42
11	100kN/m <sup>2</sup> を超える	1.00	0.00 ~ 1.76	126.94	3mを超える	— ~ —	—	—	100kN/m <sup>2</sup> を超える	1.00	12.17 ~ 24.62	126.94	3mを超える	— ~ —	—	—
	それ以外	1.00	1.76 ~ 9.54	100.00	それ以外	0.00 ~ 9.54	2.42	12.24	それ以外	1.00	5.00 ~ 12.17	100.00	それ以外	5.00 ~ 24.62	2.42	12.24
12	100kN/m <sup>2</sup> を超える	1.00	0.00 ~ 1.76	126.94	3mを超える	— ~ —	—	—	100kN/m <sup>2</sup> を超える	1.00	12.17 ~ 24.62	126.94	3mを超える	— ~ —	—	—
	それ以外	1.00	1.76 ~ 9.54	100.00	それ以外	0.00 ~ 9.54	2.42	12.24	それ以外	1.00	5.00 ~ 12.17	100.00	それ以外	5.00 ~ 24.62	2.42	12.24
13	100kN/m <sup>2</sup> を超える	—	— ~ —	—	3mを超える	— ~ —	—	—	100kN/m <sup>2</sup> を超える	—	— ~ —	—	3mを超える	— ~ —	—	—
	それ以外	1.00	0.00 ~ 4.63	57.75	それ以外	0.00 ~ 0.00	1.60	8.10	それ以外	1.00	5.00 ~ 5.00	57.75	それ以外	5.00 ~ 5.00	1.60	8.10
	100kN/m <sup>2</sup> を超える		~		3mを超える	~			100kN/m <sup>2</sup> を超える		~		3mを超える	~		
	それ以外		~		それ以外	~			それ以外		~		それ以外	~		
	100kN/m <sup>2</sup> を超える		~		3mを超える	~			100kN/m <sup>2</sup> を超える		~		3mを超える	~		
	それ以外		~		それ以外	~			それ以外		~		それ以外	~		