

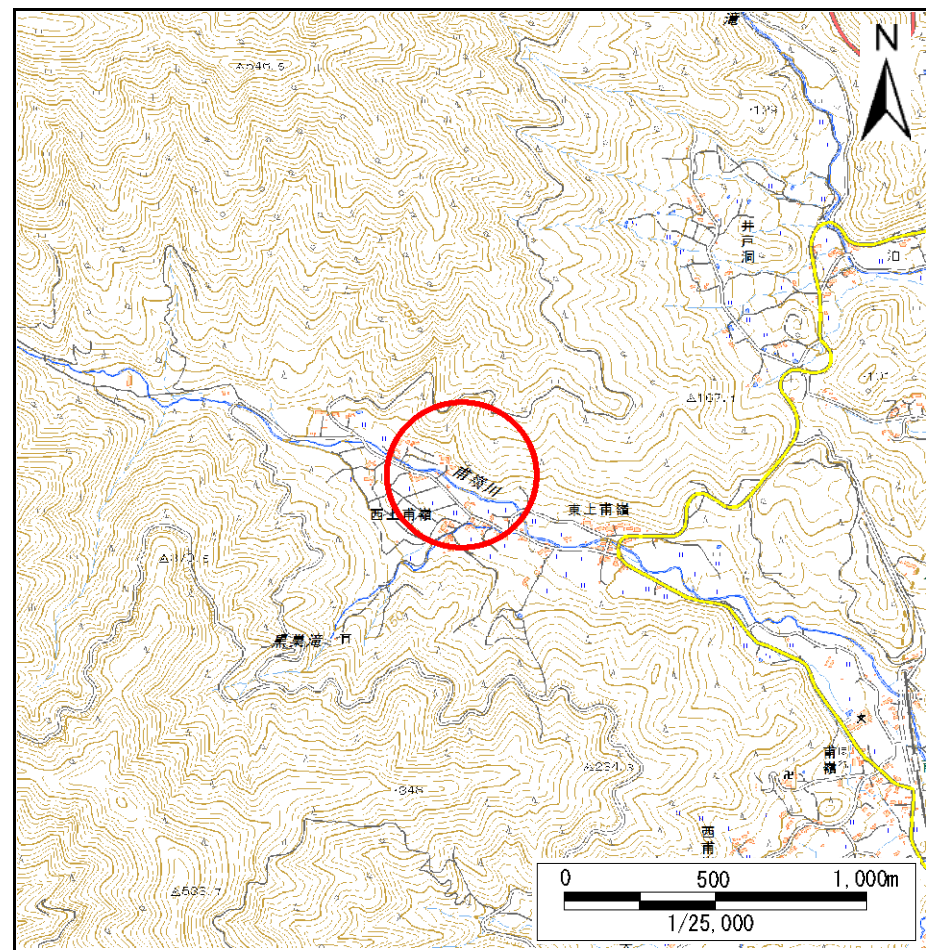
土砂災害防止に関する基礎調査(急傾斜地の崩壊)

表紙 概況、位置図

自然現象の種類	急傾斜地の崩壊
箇所番号	159B1014
箇所名	西上甫嶺
所在地	大船渡市三陸町越喜来字西上甫嶺
調査機関	沿岸広域振興局土木部大船渡土木センター



概況図(S=1:200,000)



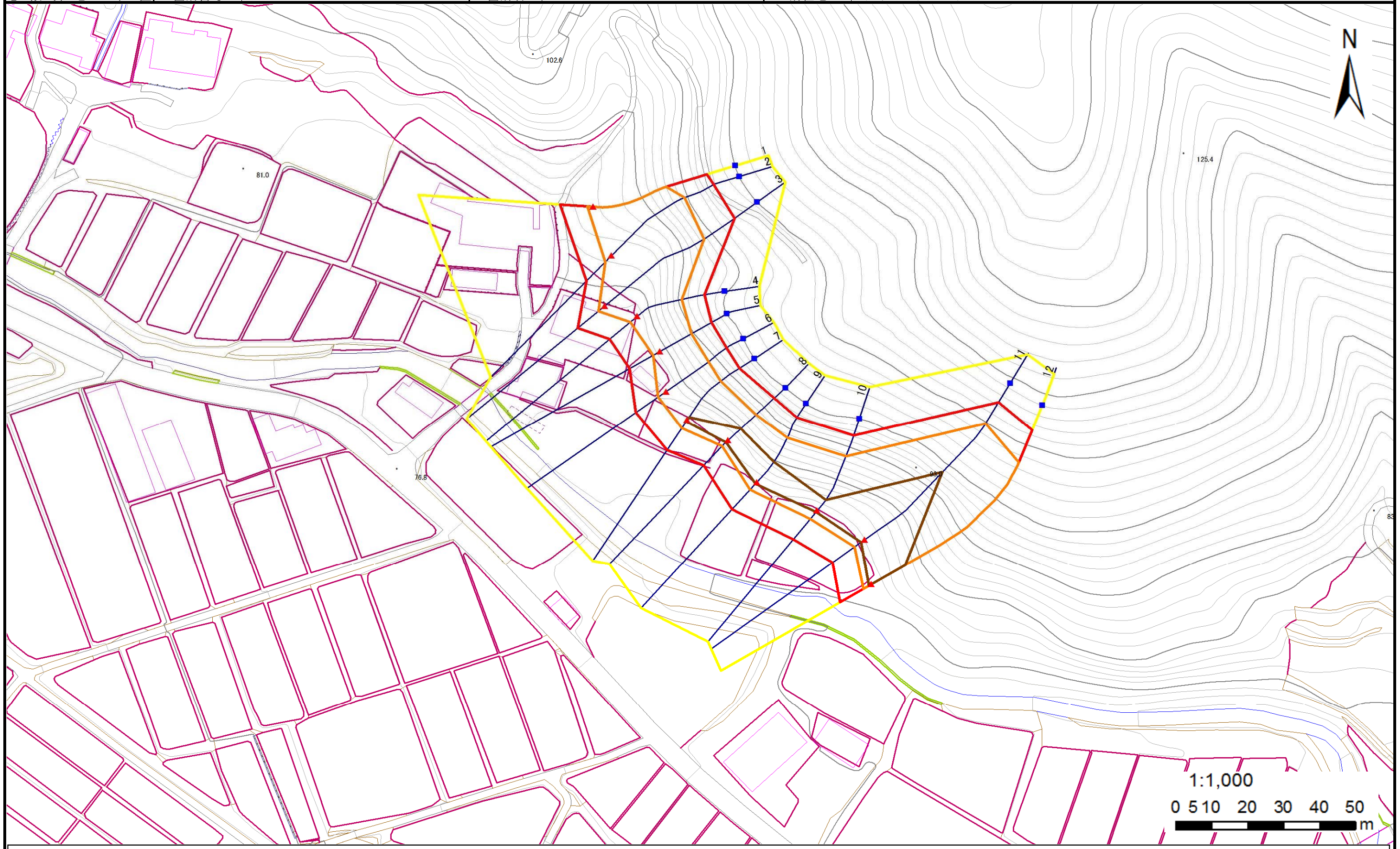
位置図(S=1:25,000)

急傾斜地の崩壊区域調書

様式3-1 危害のおそれのある土地、著しい危害のおそれのある土地の設定図

調査年度 平成28年度

急傾斜地の位置 箇所番号 159B1014 箇所名 西上甫嶺 所在地 大船渡市三陸町越喜来字西上甫嶺



凡例	■ 上端	— 横断測線	— 危害のおそれのある土地の区域	— 土石等の移動による力が100kN/m ² を超える範囲
	▲ 下端		— 著しい危害のおそれのある土地の区域	— 土石等の堆積高が3mを超える範囲

急傾斜地の崩壊区域調査

様式3-2 建築物に作用すると想定される衝撃に関する事項(1/2)

調査年度	平成28年度
------	--------

急傾斜地の位置		159B1014			箇所名		西上甫嶺		所在地		大船渡市三陸町越喜来字西上甫嶺					
横断 測線 番号	急傾斜地の下端に隣接する土地								急傾斜地内							
	土石等の移動の高さと力の大きさ				土石等の堆積高さと力の大きさ				土石等の移動の高さと力の大きさ				土石等の堆積高さと力の大きさ			
	区 分	高さ (m)	下端からの距離 (m)	力の大きさ (kN/m ²)	区 分	下端からの水平 距離(m)	高さ (m)	力の大きさ (kN/m ²)	区 分	高さ (m)	上端からの比高 (m)	力の大きさ (kN/m ²)	区 分	上端からの比高 (m)	高さ (m)	力の大きさ (kN/m ²)
1	100kN/m ² を超える	1.00	0.00 ~ 1.77	127.16	3mを超える	— ~ —	—	—	100kN/m ² を超える	1.00	12.22 ~ 25.19	127.16	3mを超える	— ~ —	—	—
	それ以外	1.00	1.77 ~ 9.55	100.00	それ以外	0.00 ~ 9.55	2.72	13.76	それ以外	1.00	5.00 ~ 12.22	100.00	それ以外	5.00 ~ 25.19	2.72	13.76
2	100kN/m ² を超える	1.00	0.00 ~ 2.59	140.69	3mを超える	— ~ —	—	—	100kN/m ² を超える	1.00	11.06 ~ 29.04	140.69	3mを超える	— ~ —	—	—
	それ以外	1.00	2.59 ~ 10.37	100.00	それ以外	0.00 ~ 10.37	2.85	14.39	それ以外	1.00	5.00 ~ 11.06	100.00	それ以外	5.00 ~ 29.04	2.85	14.39
3	100kN/m ² を超える	1.00	0.00 ~ 2.39	137.34	3mを超える	— ~ —	—	—	100kN/m ² を超える	1.00	11.61 ~ 33.24	137.34	3mを超える	— ~ —	—	—
	それ以外	1.00	2.39 ~ 10.17	100.00	それ以外	0.00 ~ 10.17	2.87	14.52	それ以外	1.00	5.00 ~ 11.61	100.00	それ以外	5.00 ~ 33.24	2.87	14.52
4	100kN/m ² を超える	1.00	0.00 ~ 2.71	142.78	3mを超える	— ~ —	—	—	100kN/m ² を超える	1.00	10.72 ~ 22.66	142.78	3mを超える	— ~ —	—	—
	それ以外	1.00	2.71 ~ 10.50	100.00	それ以外	0.00 ~ 10.50	2.83	14.33	それ以外	1.00	5.00 ~ 10.72	100.00	それ以外	5.00 ~ 22.66	2.83	14.33
5	100kN/m ² を超える	1.00	0.00 ~ 2.38	137.15	3mを超える	0.00 ~ 0.02	3.01	15.22	100kN/m ² を超える	1.00	11.59 ~ 21.85	137.15	3mを超える	20.00 ~ 21.85	3.01	15.22
	それ以外	1.00	2.38 ~ 10.16	100.00	それ以外	0.02 ~ 10.16	3.00	15.16	それ以外	1.00	5.00 ~ 11.59	100.00	それ以外	5.00 ~ 20.00	3.00	15.16
6	100kN/m ² を超える	1.00	0.00 ~ 2.89	145.85	3mを超える	— ~ —	—	—	100kN/m ² を超える	1.00	10.95 ~ 24.56	145.85	3mを超える	— ~ —	—	—
	それ以外	1.00	2.89 ~ 10.68	100.00	それ以外	0.00 ~ 10.68	2.90	14.64	それ以外	1.00	5.00 ~ 10.95	100.00	それ以外	5.00 ~ 24.56	2.90	14.64
7	100kN/m ² を超える	1.00	0.00 ~ 2.94	146.60	3mを超える	0.00 ~ 0.56	3.35	16.91	100kN/m ² を超える	1.00	11.34 ~ 25.92	146.60	3mを超える	25.00 ~ 25.92	3.35	16.91
	それ以外	1.00	2.94 ~ 10.72	100.00	それ以外	0.56 ~ 10.72	3.00	15.16	それ以外	1.00	5.00 ~ 11.34	100.00	それ以外	5.00 ~ 25.00	3.00	15.16
8	100kN/m ² を超える	1.00	0.00 ~ 2.38	137.13	3mを超える	0.00 ~ 0.85	3.58	18.11	100kN/m ² を超える	1.00	13.10 ~ 25.75	137.13	3mを超える	20.00 ~ 25.75	3.58	18.11
	それ以外	1.00	2.38 ~ 10.16	100.00	それ以外	0.85 ~ 10.16	3.00	15.16	それ以外	1.00	5.00 ~ 13.10	100.00	それ以外	5.00 ~ 20.00	3.00	15.16
9	100kN/m ² を超える	1.00	0.00 ~ 3.00	147.66	3mを超える	0.00 ~ 0.65	3.41	17.26	100kN/m ² を超える	1.00	11.74 ~ 27.85	147.66	3mを超える	20.00 ~ 27.85	3.41	17.26
	それ以外	1.00	3.00 ~ 10.78	100.00	それ以外	0.65 ~ 10.78	3.00	15.16	それ以外	1.00	5.00 ~ 11.74	100.00	それ以外	5.00 ~ 20.00	3.00	15.16
10	100kN/m ² を超える	1.00	0.00 ~ 3.20	151.18	3mを超える	0.00 ~ 0.55	3.34	16.86	100kN/m ² を超える	1.00	11.29 ~ 28.83	151.18	3mを超える	25.00 ~ 28.83	3.34	16.86
	それ以外	1.00	3.20 ~ 10.99	100.00	それ以外	0.55 ~ 10.99	3.00	15.16	それ以外	1.00	5.00 ~ 11.29	100.00	それ以外	5.00 ~ 25.00	3.00	15.16
11	100kN/m ² を超える	1.00	0.00 ~ 3.65	159.11	3mを超える	0.00 ~ 1.30	3.63	18.34	100kN/m ² を超える	1.00	10.54 ~ 47.75	159.11	3mを超える	25.00 ~ 47.75	3.63	18.34
	それ以外	1.00	3.65 ~ 11.43	100.00	それ以外	1.30 ~ 11.43	3.00	15.16	それ以外	1.00	5.00 ~ 10.54	100.00	それ以外	5.00 ~ 25.00	3.00	15.16
12	100kN/m ² を超える	1.00	0.00 ~ 2.67	141.97	3mを超える	0.00 ~ 0.82	3.35	16.92	100kN/m ² を超える	1.00	11.49 ~ 47.02	141.97	3mを超える	40.00 ~ 47.02	3.35	16.92
	それ以外	1.00	2.67 ~ 10.45	100.00	それ以外	0.82 ~ 10.45	3.00	15.16	それ以外	1.00	5.00 ~ 11.49	100.00	それ以外	5.00 ~ 40.00	3.00	15.16
	100kN/m ² を超える		~		3mを超える	~			100kN/m ² を超える		~		3mを超える	~		
	それ以外		~		それ以外	~			それ以外		~		それ以外	~		
	100kN/m ² を超える		~		3mを超える	~			100kN/m ² を超える		~		3mを超える	~		
	それ以外		~		それ以外	~			それ以外		~		それ以外	~		
	100kN/m ² を超える		~		3mを超える	~			100kN/m ² を超える		~		3mを超える	~		
	それ以外		~		それ以外	~			それ以外		~		それ以外	~		