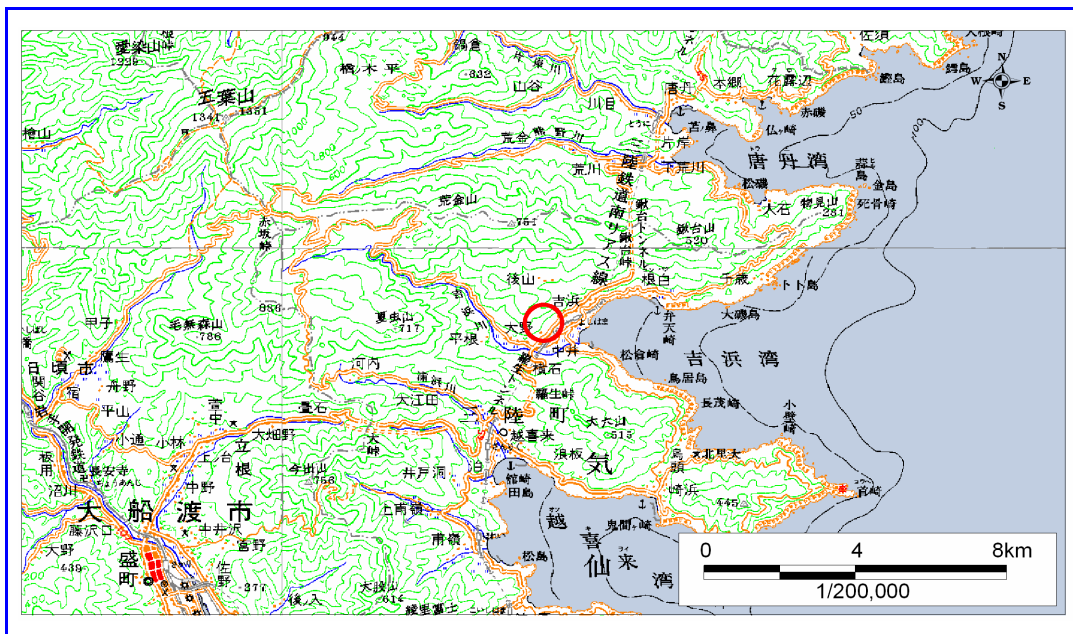


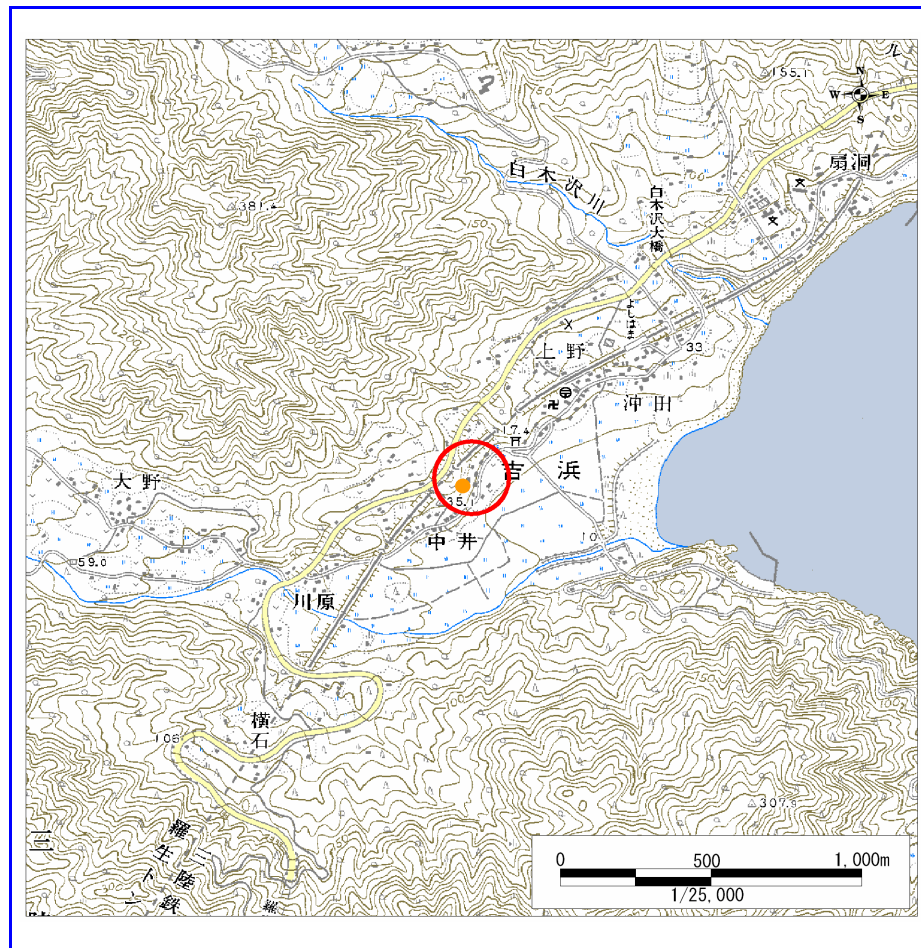
# 土砂災害防止に関する基礎調査(急傾斜地の崩壊)

表紙 概況、位置図

自然現象の種類	急傾斜地の崩壊
箇所番号	159A0786
箇所名	中井
所在地	大船渡市三陸町吉浜中井
調査機関	大船渡地方振興局



概況図 (S=1:200,000)



位置図 (S=1:25,000)

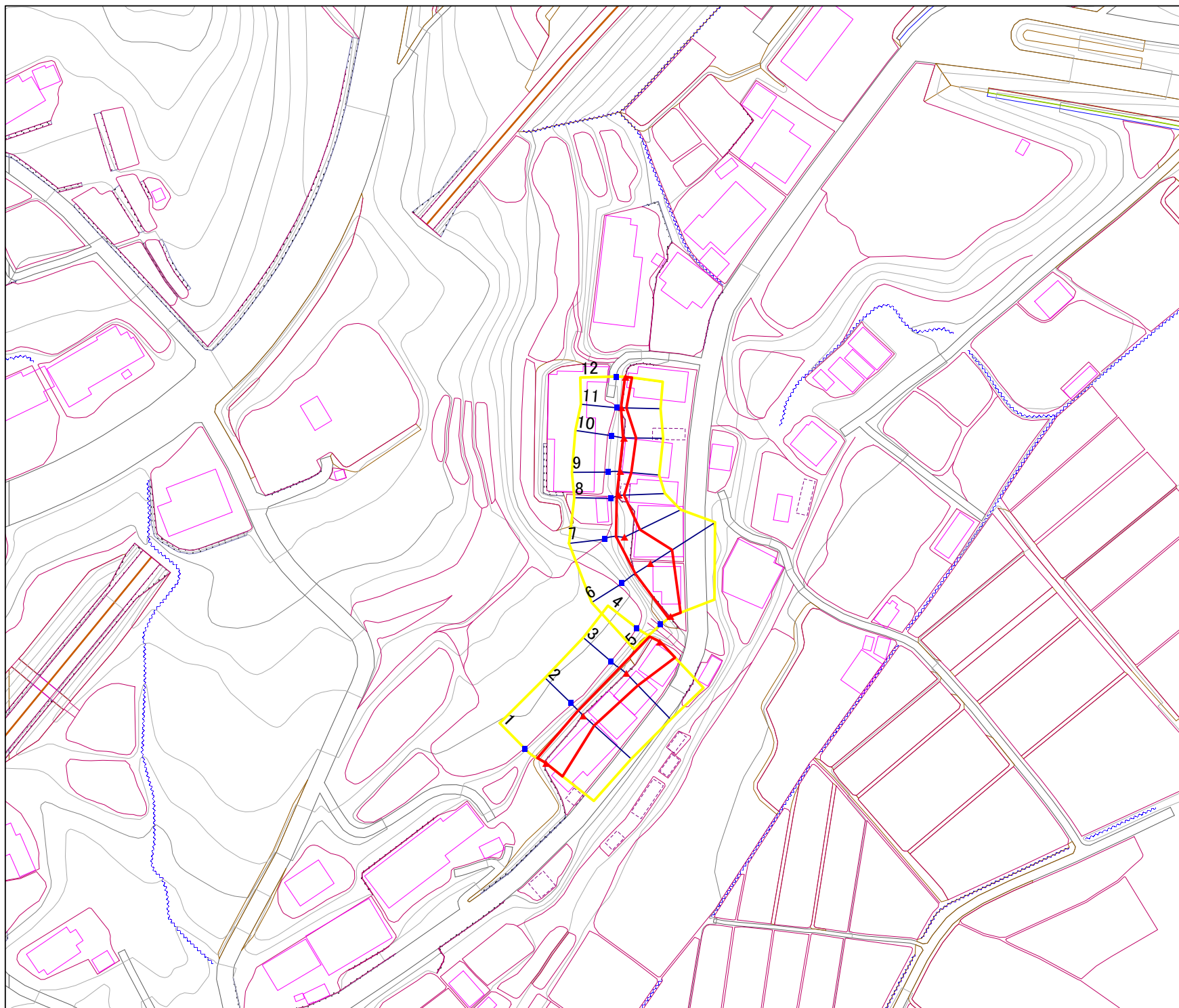
岩手県

様式3-1  
危害のおそれのある  
土地等の設定図



凡例

- 上端
- ▲ 下端
- 著しい危害のおそれのある土地の区域
- 危害のおそれのある土地の区域
- 土石等の堆積高が3mを超える範囲
- 土石等の移動の力が100kN/m<sup>2</sup>を超える範囲
- 横断測線



1:1,000  
0 5 10 20 30 40 50 m

# 急傾斜地の崩壊区域調査

様式3-2 建築物に作用すると想定される衝撃に関する事項 (1/1)

調査年度 平成15年度

急傾斜地の位置		159A0786				箇所名		中井		所在地		大船渡市三陸町吉浜中井											
横断 測線 番号	急傾斜地の下端に隣接する土地								急傾斜地内														
	土石等の移動の高さと力の大きさ				土砂等の堆積高さと力の大きさ				土石等の移動の高さと力の大きさ				土砂等の堆積高さと力の大きさ										
	区分	高さ (m)	下端からの距離 (m)	力の大きさ (kN/m <sup>2</sup> )	区分	下端からの水平 距離(m)	高さ (m)	力の大きさ (kN/m <sup>2</sup> )	区分	高さ (m)	上端からの比高 (m)	力の大きさ (kN/m <sup>2</sup> )	区分	上端からの比高 (m)	高さ (m)	力の大きさ (kN/m <sup>2</sup> )							
1	100kN/m <sup>2</sup> を超える	-	-	~	-	3mを超える	-	~	-	100kN/m <sup>2</sup> を超える	-	-	~	-	3mを超える	-	~	-					
	それ以外	1.00	0.00	~	5.78	72.26	それ以外	0.00	~	5.78	2.12	11.32	それ以外	1.00	5.00	~	8.36	72.26	それ以外	5.00	~	8.36	2.12
2	100kN/m <sup>2</sup> を超える	-	-	~	-	3mを超える	-	~	-	100kN/m <sup>2</sup> を超える	-	-	~	-	3mを超える	-	~	-					
	それ以外	1.00	0.00	~	3.88	48.70	それ以外	0.00	~	3.88	2.50	13.40	それ以外	1.00	5.00	~	8.82	48.70	それ以外	5.00	~	8.82	2.50
3	100kN/m <sup>2</sup> を超える	-	-	~	-	3mを超える	-	~	-	100kN/m <sup>2</sup> を超える	-	-	~	-	3mを超える	-	~	-					
	それ以外	1.00	0.00	~	4.42	55.22	それ以外	0.00	~	4.42	2.40	12.84	それ以外	1.00	5.00	~	8.75	55.22	それ以外	5.00	~	8.75	2.40
4	100kN/m <sup>2</sup> を超える	-	-	~	-	3mを超える	-	~	-	100kN/m <sup>2</sup> を超える	-	-	~	-	3mを超える	-	~	-					
	それ以外	1.00	0.00	~	5.97	74.73	それ以外	0.00	~	5.97	2.11	11.30	それ以外	1.00	5.00	~	8.72	74.73	それ以外	5.00	~	8.72	2.11
5	100kN/m <sup>2</sup> を超える	-	-	~	-	3mを超える	-	~	-	100kN/m <sup>2</sup> を超える	-	-	~	-	3mを超える	-	~	-					
	それ以外	1.00	0.00	~	2.88	37.26	それ以外	0.00	~	2.88	2.53	13.51	それ以外	1.00	5.00	~	6.47	37.26	それ以外	5.00	~	6.47	2.53
6	100kN/m <sup>2</sup> を超える	-	-	~	-	3mを超える	-	~	-	100kN/m <sup>2</sup> を超える	-	-	~	-	3mを超える	-	~	-					
	それ以外	1.00	0.00	~	6.98	88.49	それ以外	0.00	~	6.98	2.55	13.65	それ以外	1.00	5.00	~	10.57	88.49	それ以外	5.00	~	10.57	2.55
7	100kN/m <sup>2</sup> を超える	-	-	~	-	3mを超える	-	~	-	100kN/m <sup>2</sup> を超える	-	-	~	-	3mを超える	-	~	-					
	それ以外	1.00	0.00	~	4.57	57.00	それ以外	0.00	~	4.57	2.36	12.62	それ以外	1.00	5.00	~	8.54	57.00	それ以外	5.00	~	8.54	2.36
8	100kN/m <sup>2</sup> を超える	-	-	~	-	3mを超える	-	~	-	100kN/m <sup>2</sup> を超える	-	-	~	-	3mを超える	-	~	-					
	それ以外	1.00	0.00	~	1.34	20.89	それ以外	0.00	~	1.34	2.93	15.69	それ以外	1.00	5.00	~	6.31	20.89	それ以外	5.00	~	6.31	2.93
9	100kN/m <sup>2</sup> を超える	-	-	~	-	3mを超える	-	~	-	100kN/m <sup>2</sup> を超える	-	-	~	-	3mを超える	-	~	-					
	それ以外	1.00	0.00	~	2.90	37.49	それ以外	0.00	~	2.90	2.39	12.81	それ以外	1.00	5.00	~	5.32	37.49	それ以外	5.00	~	5.32	2.39
10	100kN/m <sup>2</sup> を超える	-	-	~	-	3mを超える	-	~	-	100kN/m <sup>2</sup> を超える	-	-	~	-	3mを超える	-	~	-					
	それ以外	1.00	0.00	~	3.16	40.45	それ以外	0.00	~	3.16	2.33	12.47	それ以外	1.00	5.00	~	5.32	40.45	それ以外	5.00	~	5.32	2.33
11	100kN/m <sup>2</sup> を超える	-	-	~	-	3mを超える	0.00	~	0.28	3.60	19.26	100kN/m <sup>2</sup> を超える	-	-	~	-	3mを超える	5.00	~	5.32	3.60	19.26	
	それ以外	1.00	0.00	~	1.22	7.20	それ以外	0.28	~	1.22	3.00	16.05	それ以外	1.00	5.00	~	5.32	7.20	それ以外	5.00	~	5.00	3.00
12	100kN/m <sup>2</sup> を超える	-	-	~	-	3mを超える	-	~	-	100kN/m <sup>2</sup> を超える	-	-	~	-	3mを超える	-	~	-					
	それ以外	1.00	0.00	~	1.73	24.93	それ以外	0.00	~	1.73	2.68	14.36	それ以外	1.00	5.00	~	5.15	24.93	それ以外	5.00	~	5.15	2.68
	100kN/m <sup>2</sup> を超える			~		3mを超える		~		100kN/m <sup>2</sup> を超える			~		3mを超える		~						
	それ以外			~		それ以外		~		それ以外			~		それ以外		~						
	100kN/m <sup>2</sup> を超える			~		3mを超える		~		100kN/m <sup>2</sup> を超える			~		3mを超える		~						
	それ以外			~		それ以外		~		それ以外			~		それ以外		~						
	100kN/m <sup>2</sup> を超える			~		3mを超える		~		100kN/m <sup>2</sup> を超える			~		3mを超える		~						
	それ以外			~		それ以外		~		それ以外			~		それ以外		~						