

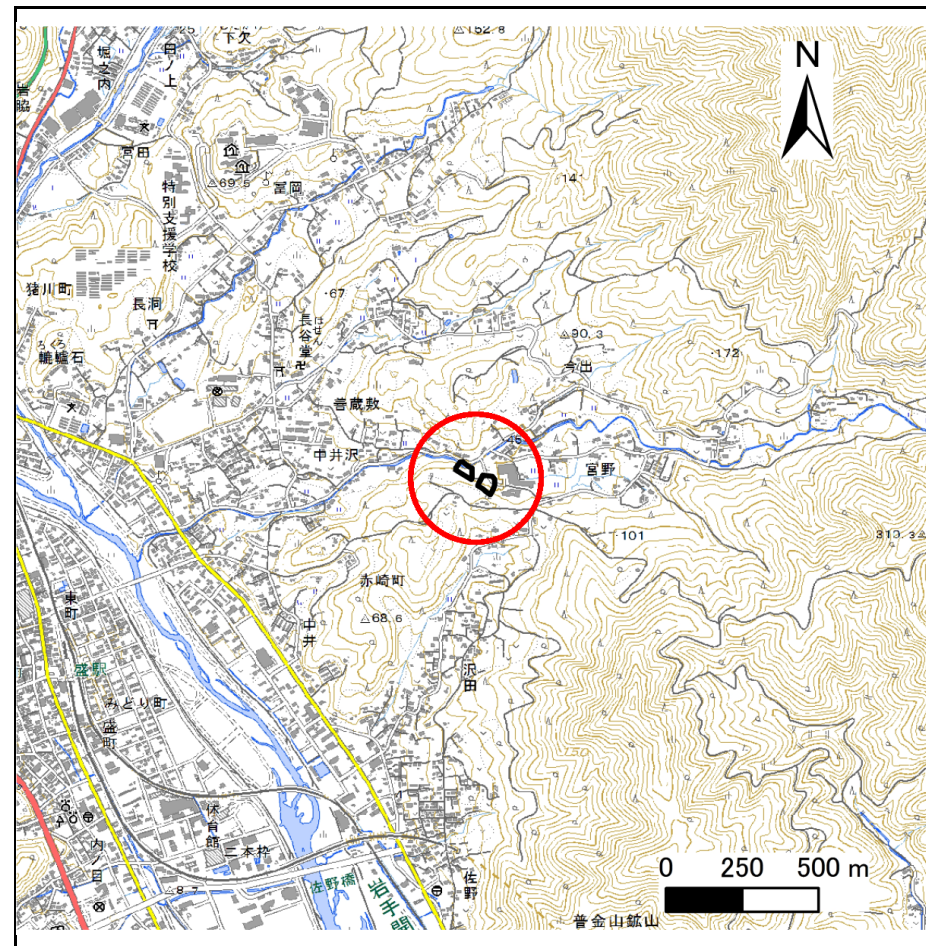
土砂災害防止に関する基礎調査(急傾斜地の崩壊)

表紙 概況、位置図

自然現象の種類	急傾斜地の崩壊
箇所番号	158C1031
箇所名	中井-14
所在地	大船渡市赤崎町中井
調査機関	沿岸広域振興局土木部大船渡土木センター



位置図(S=1:200,000)



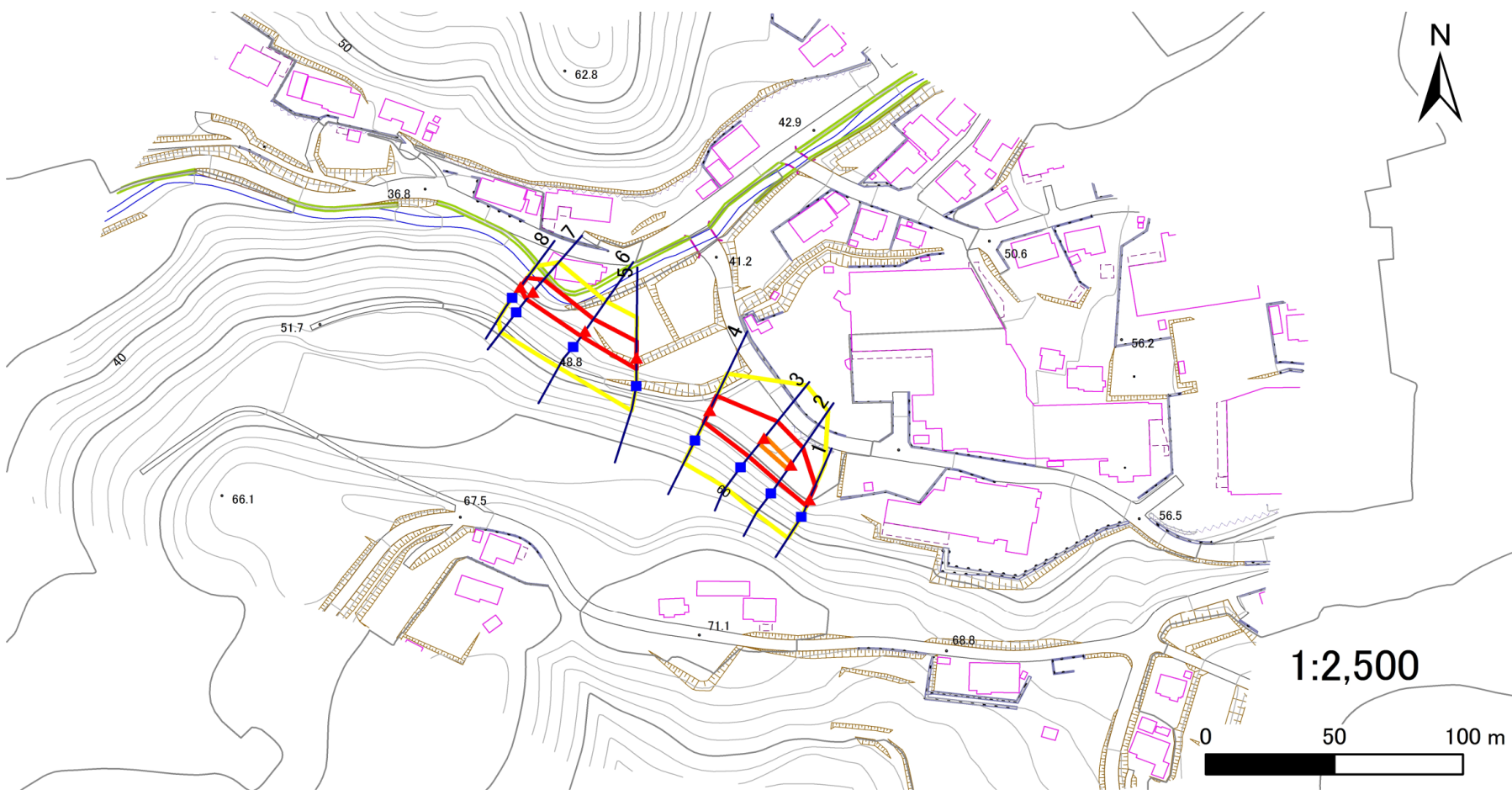
概況図(S=1:25,000)

急傾斜地の崩壊区域調査

様式3-1 危害のおそれのある土地、著しい危害のおそれのある土地の設定図

調査年度 平成30年度

急傾斜地の位置 箇所番号 158C1031 箇所名 中井-14 所在地 大船渡市赤崎町中井



- | | | | | |
|----|------|--------|---------------------|--|
| 凡例 | ■ 上端 | — 横断測線 | ■ 危害のおそれのある土地の区域 | ■ 土石等の移動による力が100kN/m ² を超える範囲 |
| | ▲ 下端 | | ■ 著しい危害のおそれのある土地の区域 | ■ 土石等の堆積高が3mを超える範囲 |

急傾斜地の崩壊区域調査

様式3-2 建築物に作用すると想定される衝撃に関する事項(1/1)

調査年度 平成30年度

急傾斜地の位置		箇所番号 158C1031			箇所名 中井-14				所在地 大船渡市赤崎町中井							
横断 測線 番号	急傾斜地の下端に隣接する土地								急傾斜地内							
	土石等の移動の高さと力の大きさ				土石等の堆積高さとの大きさ				土石等の移動の高さと力の大きさ				土石等の堆積高さとの大きさ			
	区分	高さ (m)	下端からの距離 (m)	力の大きさ (kN/m ²)	区分	下端からの水平 距離(m)	高さ (m)	力の大きさ (kN/m ²)	区分	高さ (m)	上端からの比高 (m)	力の大きさ (kN/m ²)	区分	上端からの比高 (m)	高さ (m)	力の大きさ (kN/m ²)
1	100kN/m ² を超える	—	— ~ —	—	3mを超える	— ~ —	—	—	100kN/m ² を超える	—	— ~ —	—	3mを超える	— ~ —	—	—
	それ以外	1.00	0.00 ~ 6.06	75.94	それ以外	0.00 ~ 6.06	1.99	10.04	それ以外	1.00	5.00 ~ 7.80	75.94	それ以外	5.00 ~ 7.80	1.99	10.04
2	100kN/m ² を超える	1.00	0.00 ~ 0.66	109.77	3mを超える	— ~ —	—	—	100kN/m ² を超える	1.00	11.18 ~ 13.10	109.77	3mを超える	— ~ —	—	—
	それ以外	1.00	0.66 ~ 8.44	100.00	それ以外	0.00 ~ 8.44	2.38	12.01	それ以外	1.00	5.00 ~ 11.18	100.00	それ以外	5.00 ~ 13.10	2.38	12.01
3	100kN/m ² を超える	1.00	0.00 ~ 0.88	113.15	3mを超える	— ~ —	—	—	100kN/m ² を超える	1.00	10.99 ~ 13.60	113.15	3mを超える	— ~ —	—	—
	それ以外	1.00	0.88 ~ 8.66	100.00	それ以外	0.00 ~ 8.66	2.35	11.85	それ以外	1.00	5.00 ~ 10.99	100.00	それ以外	5.00 ~ 13.60	2.35	11.85
4	100kN/m ² を超える	—	— ~ —	—	3mを超える	— ~ —	—	—	100kN/m ² を超える	—	— ~ —	—	3mを超える	— ~ —	—	—
	それ以外	1.00	0.00 ~ 6.43	80.99	それ以外	0.00 ~ 0.00	1.59	8.06	それ以外	1.00	5.00 ~ 8.20	80.99	それ以外	5.00 ~ 8.20	1.59	8.06
5	100kN/m ² を超える	—	— ~ —	—	3mを超える	— ~ —	—	—	100kN/m ² を超える	—	— ~ —	—	3mを超える	— ~ —	—	—
	それ以外	1.00	0.00 ~ 6.73	85.08	それ以外	0.00 ~ 0.00	1.71	8.66	それ以外	1.00	5.00 ~ 8.20	85.08	それ以外	5.00 ~ 8.20	1.71	8.66
6	100kN/m ² を超える	—	— ~ —	—	3mを超える	— ~ —	—	—	100kN/m ² を超える	—	— ~ —	—	3mを超える	— ~ —	—	—
	それ以外	1.00	0.00 ~ 6.03	75.54	それ以外	0.00 ~ 6.03	1.91	9.66	それ以外	1.00	5.00 ~ 7.30	75.54	それ以外	5.00 ~ 7.30	1.91	9.66
7	100kN/m ² を超える	—	— ~ —	—	3mを超える	— ~ —	—	—	100kN/m ² を超える	—	— ~ —	—	3mを超える	— ~ —	—	—
	それ以外	1.00	0.00 ~ 6.59	83.09	それ以外	0.00 ~ 0.00	1.75	8.85	それ以外	1.00	5.00 ~ 7.88	83.09	それ以外	5.00 ~ 7.88	1.75	8.85
8	100kN/m ² を超える	—	— ~ —	—	3mを超える	— ~ —	—	—	100kN/m ² を超える	—	— ~ —	—	3mを超える	— ~ —	—	—
	それ以外	1.00	0.00 ~ 4.58	57.16	それ以外	0.00 ~ 4.58	1.94	9.82	それ以外	1.00	5.00 ~ 5.20	57.16	それ以外	5.00 ~ 5.20	1.94	9.82
	100kN/m ² を超える		~		3mを超える	~			100kN/m ² を超える		~		3mを超える	~		
	それ以外		~		それ以外	~			それ以外		~		それ以外	~		
	100kN/m ² を超える		~		3mを超える	~			100kN/m ² を超える		~		3mを超える	~		
	それ以外		~		それ以外	~			それ以外		~		それ以外	~		
	100kN/m ² を超える		~		3mを超える	~			100kN/m ² を超える		~		3mを超える	~		
	それ以外		~		それ以外	~			それ以外		~		それ以外	~		
	100kN/m ² を超える		~		3mを超える	~			100kN/m ² を超える		~		3mを超える	~		
	それ以外		~		それ以外	~			それ以外		~		それ以外	~		
	100kN/m ² を超える		~		3mを超える	~			100kN/m ² を超える		~		3mを超える	~		
	それ以外		~		それ以外	~			それ以外		~		それ以外	~		