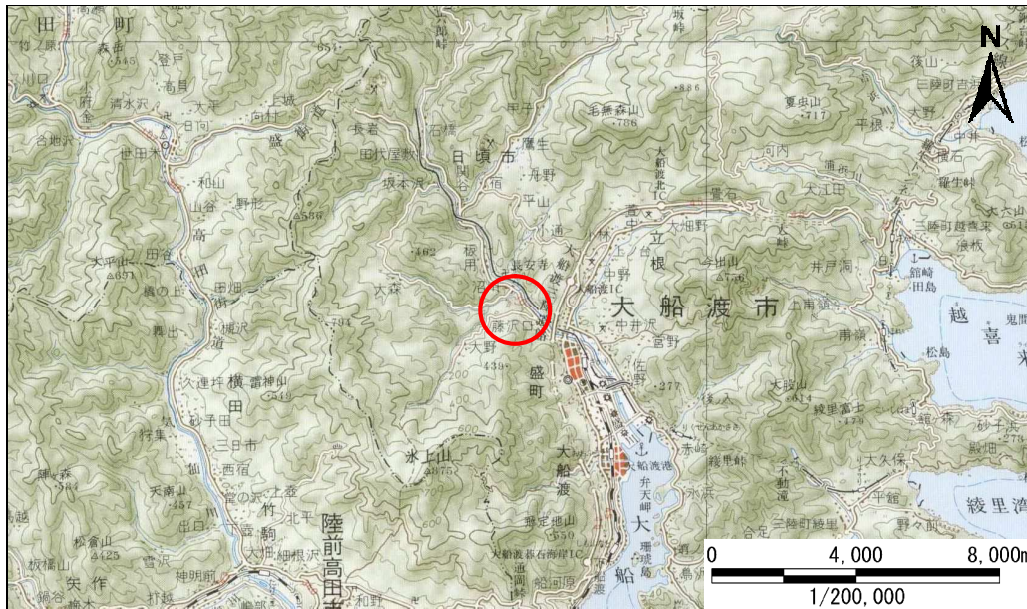


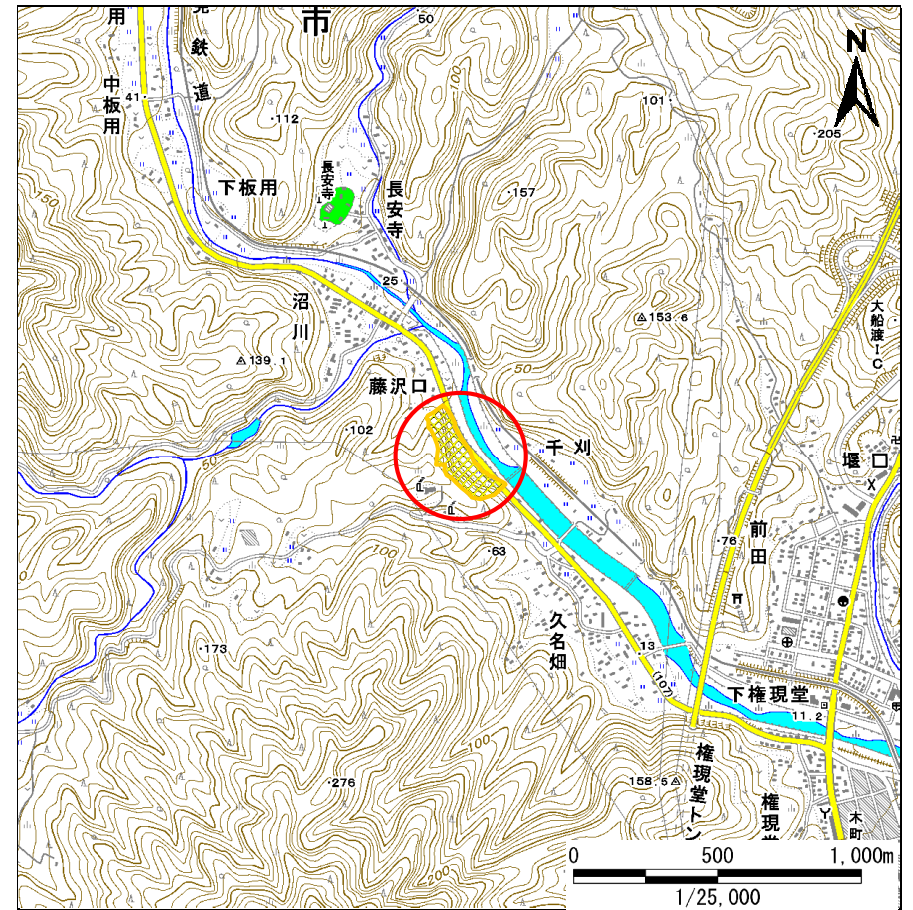
土砂災害防止に関する基礎調査(急傾斜地の崩壊)

表紙 概況、位置図

自然現象の種類	急傾斜地の崩壊
箇所番号	158C1027
箇所名	藤沢口-5
所在地	大船渡市猪川町字藤沢口
調査機関	岩手県沿岸広域振興局土木部大船渡土木センター



概況図(S=1:200,000)



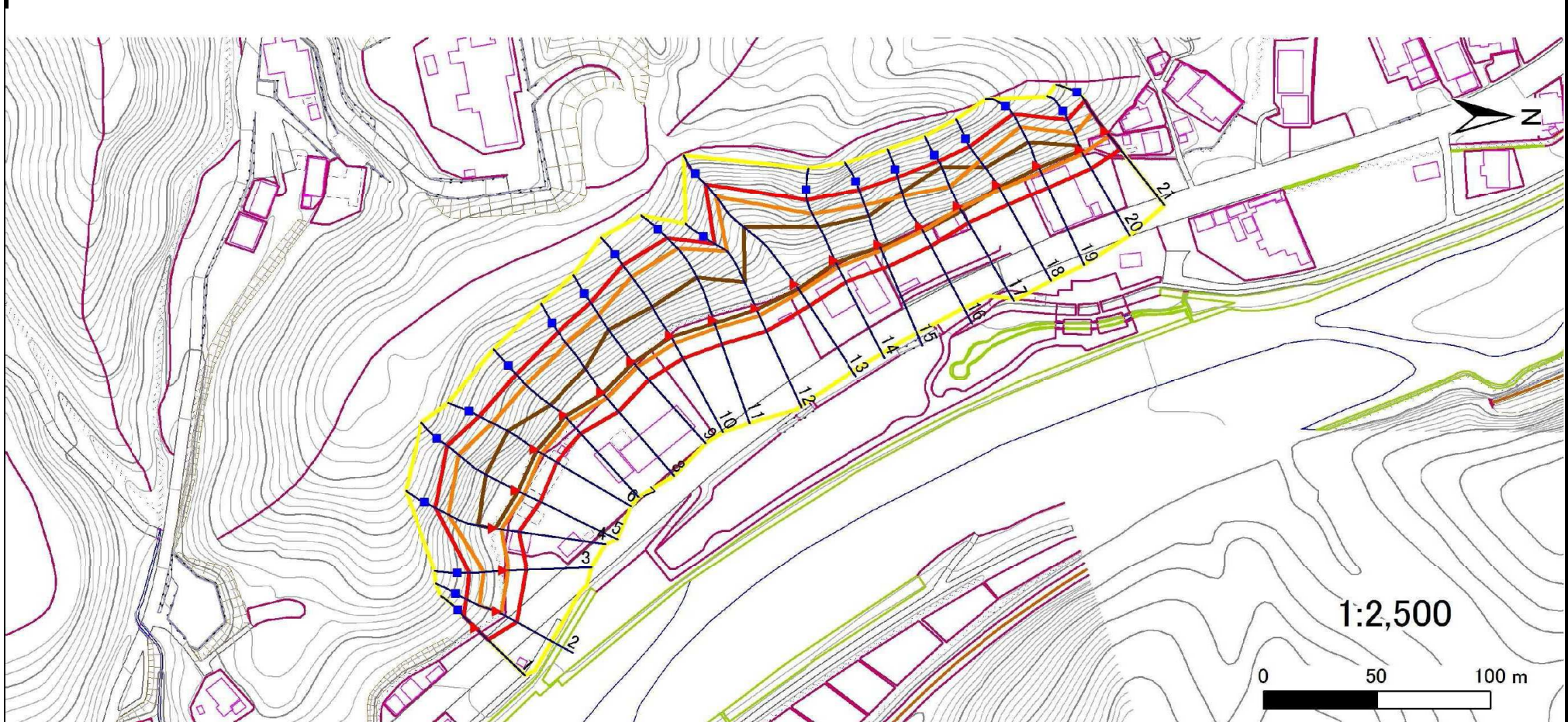
位置図(S=1:25,000)

急傾斜地の崩壊区域調査

様式3-1 危害のおそれのある土地、著しい危害のおそれのある土地の設定図

調査年度 平成24年度

急傾斜地の位置 箇所番号 158C1027 箇所名 藤沢口-5 所在地 大船渡市猪川町字藤沢口



凡例		横断測線		危険のおそれのある土地の区域		土石等の移動による力が100kN/m ² を超える範囲	
■	上端	—	横断測線	—	危険のおそれのある土地の区域	—	土石等の移動による力が100kN/m ² を超える範囲
▲	下端			—	著しい危害のおそれのある土地の区域	—	土石等の堆積高が3mを超える範囲

急傾斜地の崩壊区域調書

様式3-2 建築物に作用すると想定される衝撃に関する事項(1/2)

調査年度

平成24年度

急傾斜地の位置		158C1027			箇所名		藤沢口-5		所在地		大船渡市猪川町字藤沢口						
横断 測線 番号	急傾斜地の下端に隣接する土地													急傾斜地内			
	土石等の移動の高さと力の大きさ				土石等の堆積高さとの大きさ				土石等の移動の高さと力の大きさ				土石等の堆積高さとの大きさ				
	区分	高さ (m)	下端からの距離 (m)	力の大きさ (kN/m ²)	区分	下端からの水平 距離(m)	高さ (m)	力の大きさ (kN/m ²)	区分	高さ (m)	上端からの比高 (m)	力の大きさ (kN/m ²)	区分	上端からの比高 (m)	高さ (m)	力の大きさ (kN/m ²)	
1	100kN/m ² を超える	-	- ~ -	-	3mを超える	- ~ -	-	-	100kN/m ² を超える	-	- ~ -	-	3mを超える	- ~ -	-	-	
	それ以外	1.00	0.00 ~ 7.55	96.55	それ以外	0.00 ~ 7.55	2.98	15.07	それ以外	1.00	5.00 ~ 15.28	96.55	それ以外	5.00 ~ 15.28	2.98	15.07	
2	100kN/m ² を超える	1.00	0.00 ~ 2.06	131.94	3mを超える	- ~ -	-	-	100kN/m ² を超える	1.00	11.27 ~ 19.20	131.94	3mを超える	- ~ -	-	-	
	それ以外	1.00	2.06 ~ 9.85	100.00	それ以外	0.00 ~ 9.85	2.60	13.12	それ以外	1.00	5.00 ~ 11.27	100.00	それ以外	5.00 ~ 19.20	2.60	13.12	
3	100kN/m ² を超える	1.00	0.00 ~ 2.12	132.95	3mを超える	- ~ -	-	-	100kN/m ² を超える	1.00	11.15 ~ 19.33	132.95	3mを超える	- ~ -	-	-	
	それ以外	1.00	2.12 ~ 9.91	100.00	それ以外	0.00 ~ 9.91	2.58	13.02	それ以外	1.00	5.00 ~ 11.15	100.00	それ以外	5.00 ~ 19.33	2.58	13.02	
4	100kN/m ² を超える	1.00	0.00 ~ 3.38	154.33	3mを超える	0.00 ~ 0.77	3.47	17.52	100kN/m ² を超える	1.00	11.34 ~ 31.66	154.33	3mを超える	25.00 ~ 31.66	3.47	17.52	
	それ以外	1.00	3.38 ~ 11.17	100.00	それ以外	0.77 ~ 11.17	3.00	15.16	それ以外	1.00	5.00 ~ 11.34	100.00	それ以外	5.00 ~ 25.00	3.00	15.16	
5	100kN/m ² を超える	1.00	0.00 ~ 3.76	161.12	3mを超える	0.00 ~ 0.69	3.41	17.21	100kN/m ² を超える	1.00	11.06 ~ 39.18	161.12	3mを超える	25.00 ~ 39.18	3.41	17.21	
	それ以外	1.00	3.76 ~ 11.55	100.00	それ以外	0.69 ~ 11.55	3.00	15.16	それ以外	1.00	5.00 ~ 11.06	100.00	それ以外	5.00 ~ 25.00	3.00	15.16	
6	100kN/m ² を超える	1.00	0.00 ~ 3.39	154.47	3mを超える	0.00 ~ 0.91	3.58	18.11	100kN/m ² を超える	1.00	12.06 ~ 35.24	154.47	3mを超える	20.00 ~ 35.24	3.58	18.11	
	それ以外	1.00	3.39 ~ 11.17	100.00	それ以外	0.91 ~ 11.17	3.00	15.16	それ以外	1.00	5.00 ~ 12.06	100.00	それ以外	5.00 ~ 20.00	3.00	15.16	
7	100kN/m ² を超える	1.00	0.00 ~ 3.42	155.09	3mを超える	0.00 ~ 0.77	3.47	17.52	100kN/m ² を超える	1.00	11.35 ~ 32.42	155.09	3mを超える	25.00 ~ 32.42	3.47	17.52	
	それ以外	1.00	3.42 ~ 11.21	100.00	それ以外	0.77 ~ 11.21	3.00	15.16	それ以外	1.00	5.00 ~ 11.35	100.00	それ以外	5.00 ~ 25.00	3.00	15.16	
8	100kN/m ² を超える	1.00	0.00 ~ 3.67	159.39	3mを超える	0.00 ~ 0.77	3.47	17.54	100kN/m ² を超える	1.00	11.36 ~ 37.76	159.39	3mを超える	25.00 ~ 37.76	3.47	17.54	
	それ以外	1.00	3.67 ~ 11.45	100.00	それ以外	0.77 ~ 11.45	3.00	15.16	それ以外	1.00	5.00 ~ 11.36	100.00	それ以外	5.00 ~ 25.00	3.00	15.16	
9	100kN/m ² を超える	1.00	0.00 ~ 3.57	157.69	3mを超える	0.00 ~ 0.87	3.55	17.95	100kN/m ² を超える	1.00	11.84 ~ 38.15	157.69	3mを超える	20.00 ~ 38.15	3.55	17.95	
	それ以外	1.00	3.57 ~ 11.36	100.00	それ以外	0.87 ~ 11.36	3.00	15.16	それ以外	1.00	5.00 ~ 11.84	100.00	それ以外	5.00 ~ 20.00	3.00	15.16	
10	100kN/m ² を超える	1.00	0.00 ~ 3.73	160.54	3mを超える	0.00 ~ 0.53	3.30	16.65	100kN/m ² を超える	1.00	10.70 ~ 38.30	160.54	3mを超える	25.00 ~ 38.30	3.30	16.65	
	それ以外	1.00	3.73 ~ 11.51	100.00	それ以外	0.53 ~ 11.51	3.00	15.16	それ以外	1.00	5.00 ~ 10.70	100.00	それ以外	5.00 ~ 25.00	3.00	15.16	
11	100kN/m ² を超える	1.00	0.00 ~ 3.88	163.32	3mを超える	0.00 ~ 1.65	3.88	19.63	100kN/m ² を超える	1.00	10.86 ~ 43.71	163.32	3mを超える	25.00 ~ 43.71	3.88	19.63	
	それ以外	1.00	3.88 ~ 11.67	100.00	それ以外	1.65 ~ 11.67	3.00	15.16	それ以外	1.00	5.00 ~ 10.86	100.00	それ以外	5.00 ~ 25.00	3.00	15.16	
12	100kN/m ² を超える	1.00	0.00 ~ 3.68	159.68	3mを超える	0.00 ~ 0.57	3.33	16.82	100kN/m ² を超える	1.00	10.79 ~ 36.49	159.68	3mを超える	25.00 ~ 36.49	3.33	16.82	
	それ以外	1.00	3.68 ~ 11.47	100.00	それ以外	0.57 ~ 11.47	3.00	15.16	それ以外	1.00	5.00 ~ 10.79	100.00	それ以外	5.00 ~ 25.00	3.00	15.16	
13	100kN/m ² を超える	1.00	0.00 ~ 3.73	160.51	3mを超える	0.00 ~ 2.23	4.03	20.35	100kN/m ² を超える	1.00	10.53 ~ 52.07	160.51	3mを超える	25.00 ~ 52.07	4.03	20.35	
	それ以外	1.00	3.73 ~ 11.51	100.00	それ以外	2.23 ~ 11.51	3.00	15.16	それ以外	1.00	5.00 ~ 10.53	100.00	それ以外	5.00 ~ 25.00	3.00	15.16	
14	100kN/m ² を超える	1.00	0.00 ~ 3.40	154.58	3mを超える	0.00 ~ 0.98	3.64	18.41	100kN/m ² を超える	1.00	12.50 ~ 38.26	154.58	3mを超える	20.00 ~ 38.26	3.64	18.41	
	それ以外	1.00	3.40 ~ 11.18	100.00	それ以外	0.98 ~ 11.18	3.00	15.16	それ以外	1.00	5.00 ~ 12.50	100.00	それ以外	5.00 ~ 20.00	3.00	15.16	
15	100kN/m ² を超える	1.00	0.00 ~ 2.97	147.25	3mを超える	0.00 ~ 1.12	3.77	19.08	100kN/m ² を超える	1.00	13.75 ~ 36.68	147.25	3mを超える	20.00 ~ 36.68	3.77	19.08	
	それ以外	1.00	2.97 ~ 10.76	100.00	それ以外	1.12 ~ 10.76	3.00	15.16	それ以外	1.00	5.00 ~ 13.75	100.00	それ以外	5.00 ~ 20.00	3.00	15.16	

急傾斜地の崩壊区域調書

様式3-2 建築物に作用すると想定される衝撃に関する事項(2/2)

調査年度 平成24年度

急傾斜地の位置		箇所番号		158C1027		箇所名		藤沢口-5		所在地		大船渡市猪川町字藤沢口				
横断 測線 番号	急傾斜地の下端に隣接する土地								急傾斜地内							
	土石等の移動の高さと力の大きさ				土石等の堆積高さとの大きさ				土石等の移動の高さと力の大きさ				土石等の堆積高さとの大きさ			
	区分	高さ (m)	下端からの距離 (m)	力の大きさ (kN/m ²)	区分	下端からの水平 距離(m)	高さ (m)	力の大きさ (kN/m ²)	区分	高さ (m)	上端からの比高 (m)	力の大きさ (kN/m ²)	区分	上端からの比高 (m)	高さ (m)	力の大きさ (kN/m ²)
16	100kN/m ² を超える	1.00	0.00 ~ 2.16	133.46	3mを超える	0.00 ~ 2.38	4.69	23.71	100kN/m ² を超える	1.00	17.77 ~ 40.65	133.46	3mを超える	15.00 ~ 40.65	4.69	23.71
	それ以外	1.00	2.16 ~ 9.94	100.00	それ以外	2.38 ~ 9.94	3.00	15.16	それ以外	1.00	5.00 ~ 17.77	100.00	それ以外	5.00 ~ 15.00	3.00	15.16
17	100kN/m ² を超える	1.00	0.00 ~ 0.95	114.23	3mを超える	0.00 ~ 2.58	5.04	25.46	100kN/m ² を超える	1.00	26.61 ~ 43.02	114.23	3mを超える	10.00 ~ 43.02	5.04	25.46
	それ以外	1.00	0.95 ~ 8.73	100.00	それ以外	2.58 ~ 8.73	3.00	15.16	それ以外	1.00	5.00 ~ 26.61	100.00	それ以外	5.00 ~ 10.00	3.00	15.16
18	100kN/m ² を超える	1.00	0.00 ~ 2.41	137.70	3mを超える	0.00 ~ 1.20	3.87	19.55	100kN/m ² を超える	1.00	14.87 ~ 32.14	137.70	3mを超える	20.00 ~ 32.14	3.87	19.55
	それ以外	1.00	2.41 ~ 10.20	100.00	それ以外	1.20 ~ 10.20	3.00	15.16	それ以外	1.00	5.00 ~ 14.87	100.00	それ以外	5.00 ~ 20.00	3.00	15.16
19	100kN/m ² を超える	1.00	0.00 ~ 3.25	152.11	3mを超える	0.00 ~ 0.88	3.56	17.99	100kN/m ² を超える	1.00	11.89 ~ 31.95	152.11	3mを超える	20.00 ~ 31.95	3.56	17.99
	それ以外	1.00	3.25 ~ 11.04	100.00	それ以外	0.88 ~ 11.04	3.00	15.16	それ以外	1.00	5.00 ~ 11.89	100.00	それ以外	5.00 ~ 20.00	3.00	15.16
20	100kN/m ² を超える	1.00	0.00 ~ 1.91	129.36	3mを超える	0.00 ~ 0.28	3.20	16.20	100kN/m ² を超える	1.00	13.35 ~ 22.50	129.36	3mを超える	20.00 ~ 22.50	3.20	16.20
	それ以外	1.00	1.91 ~ 9.69	100.00	それ以外	0.28 ~ 9.69	3.00	15.16	それ以外	1.00	5.00 ~ 13.35	100.00	それ以外	5.00 ~ 20.00	3.00	15.16
21	100kN/m ² を超える	1.00	0.00 ~ 2.40	137.45	3mを超える	- ~ -	-	-	100kN/m ² を超える	1.00	11.29 ~ 21.31	137.45	3mを超える	- ~ -	-	-
	それ以外	1.00	2.40 ~ 10.18	100.00	それ以外	0.00 ~ 10.18	2.96	14.98	それ以外	1.00	5.00 ~ 11.29	100.00	それ以外	5.00 ~ 21.31	2.96	14.98
	100kN/m ² を超える		~		3mを超える	~			100kN/m ² を超える		~		3mを超える	~		
	それ以外		~		それ以外	~			それ以外		~		それ以外	~		
	100kN/m ² を超える		~		3mを超える	~			100kN/m ² を超える		~		3mを超える	~		
	それ以外		~		それ以外	~			それ以外		~		それ以外	~		
	100kN/m ² を超える		~		3mを超える	~			100kN/m ² を超える		~		3mを超える	~		
	それ以外		~		それ以外	~			それ以外		~		それ以外	~		
	100kN/m ² を超える		~		3mを超える	~			100kN/m ² を超える		~		3mを超える	~		
	それ以外		~		それ以外	~			それ以外		~		それ以外	~		
	100kN/m ² を超える		~		3mを超える	~			100kN/m ² を超える		~		3mを超える	~		
	それ以外		~		それ以外	~			それ以外		~		それ以外	~		
	100kN/m ² を超える		~		3mを超える	~			100kN/m ² を超える		~		3mを超える	~		
	それ以外		~		それ以外	~			それ以外		~		それ以外	~		