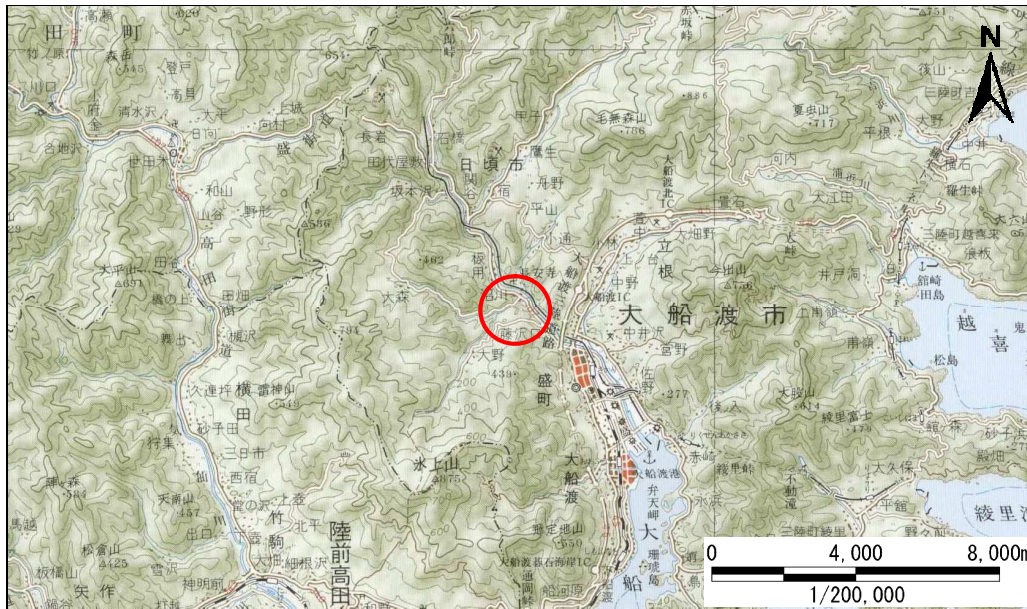


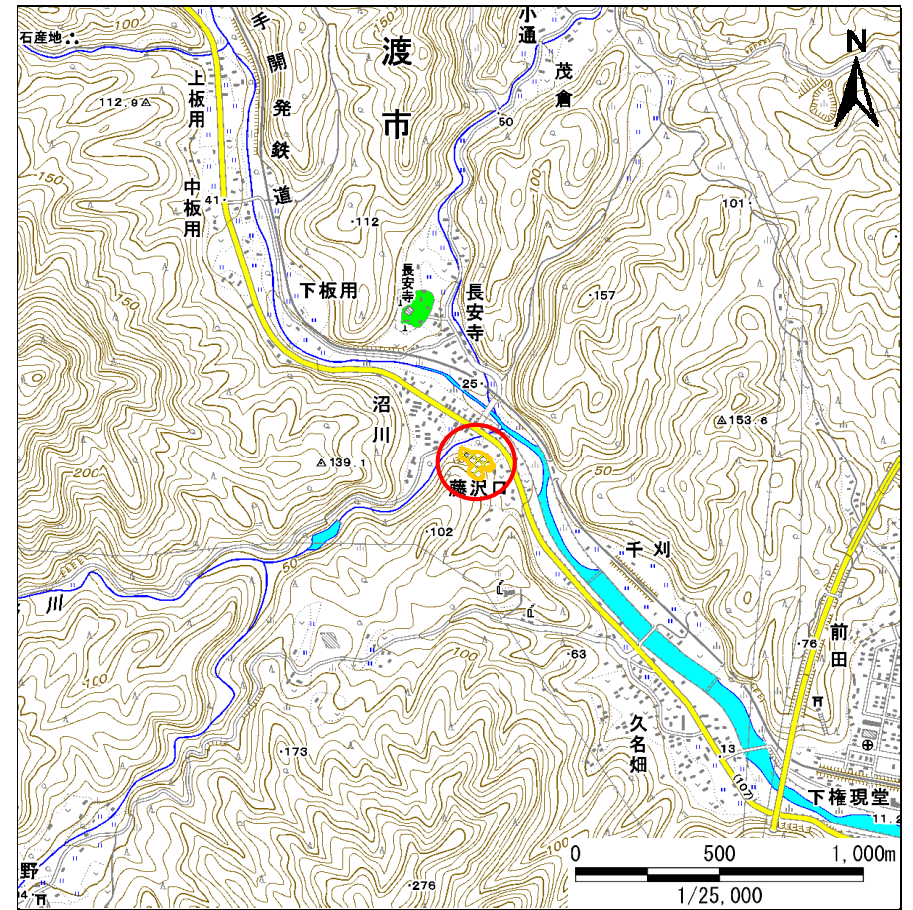
土砂災害防止に関する基礎調査(急傾斜地の崩壊)

表紙 概況、位置図

自然現象の種類	急傾斜地の崩壊
箇所番号	158C1026
箇所名	藤沢口-4
所在地	大船渡市猪川町字藤沢口
調査機関	岩手県沿岸広域振興局土木部大船渡土木センター



概況図(S=1:200,000)



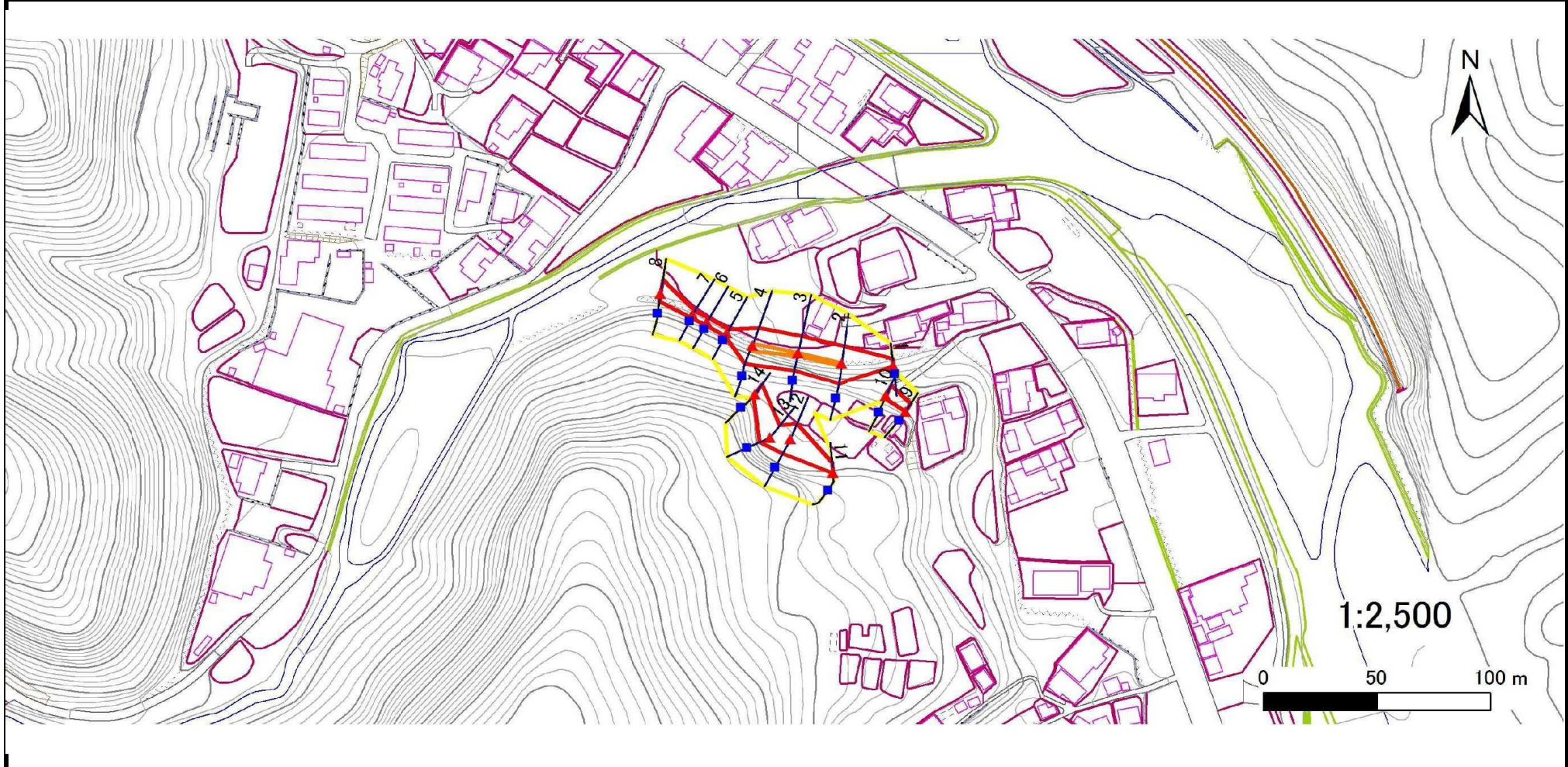
位置図(S=1:25,000)

急傾斜地の崩壊区域調査

様式3-1 危害のおそれのある土地、著しい危害のおそれのある土地の設定図

調査年度 平成24年度

急傾斜地の位置 箇所番号 158C1026 箇所名 藤沢口-4 所在地 大船渡市猪川町字藤沢口



凡例		横断測線		危害のおそれのある土地の区域		土石等の移動による力が100kN/m ² を超える範囲	
■	上端	—		—		—	
▲	下端	—		—		—	
				—		—	
				—		—	

急傾斜地の崩壊区域調書

様式3-2 建築物に作用すると想定される衝撃に関する事項(1/1)

調査年度

平成24年度

急傾斜地の位置		158C1026			箇所名				藤沢口-4		所在地		大船渡市猪川町字藤沢口			
横断 測線 番号	急傾斜地の下端に隣接する土地															
	土石等の移動の高さと力の大きさ								土石等の堆積高さとの大きさ							
	区分	高さ (m)	下端からの距離 (m)	力の大きさ (kN/m ²)	区分	下端からの水平 距離(m)	高さ (m)	力の大きさ (kN/m ²)	区分	高さ (m)	上端からの比高 (m)	力の大きさ (kN/m ²)	区分	上端からの比高 (m)	高さ (m)	力の大きさ (kN/m ²)
1	100kN/m ² を超える	-	- ~ -	-	3mを超える	- ~ -	-	-	100kN/m ² を超える	-	- ~ -	-	3mを超える	- ~ -	-	-
	それ以外	1.00	0.00 ~ 3.35	42.56	それ以外	0.00 ~ 3.35	2.29	11.56	それ以外	1.00	5.00 ~ 5.32	42.56	それ以外	5.00 ~ 5.32	2.29	11.56
2	100kN/m ² を超える	1.00	0.00 ~ 0.31	104.61	3mを超える	- ~ -	-	-	100kN/m ² を超える	1.00	10.67 ~ 11.57	104.61	3mを超える	- ~ -	-	-
	それ以外	1.00	0.31 ~ 8.10	100.00	それ以外	0.00 ~ 8.10	2.11	10.65	それ以外	1.00	5.00 ~ 10.67	100.00	それ以外	5.00 ~ 11.57	2.11	10.65
3	100kN/m ² を超える	1.00	0.00 ~ 0.32	104.70	3mを超える	- ~ -	-	-	100kN/m ² を超える	1.00	12.77 ~ 13.82	104.70	3mを超える	- ~ -	-	-
	それ以外	1.00	0.32 ~ 8.10	100.00	それ以外	0.00 ~ 8.10	2.54	12.86	それ以外	1.00	5.00 ~ 12.77	100.00	それ以外	5.00 ~ 13.82	2.54	12.86
4	100kN/m ² を超える	1.00	0.00 ~ 0.80	111.98	3mを超える	- ~ -	-	-	100kN/m ² を超える	1.00	10.93 ~ 13.27	111.98	3mを超える	- ~ -	-	-
	それ以外	1.00	0.80 ~ 8.59	100.00	それ以外	0.00 ~ 8.59	2.33	11.80	それ以外	1.00	5.00 ~ 10.93	100.00	それ以外	5.00 ~ 13.27	2.33	11.80
5	100kN/m ² を超える	-	- ~ -	-	3mを超える	- ~ -	-	-	100kN/m ² を超える	-	- ~ -	-	3mを超える	- ~ -	-	-
	それ以外	1.00	0.00 ~ 1.93	26.93	それ以外	0.00 ~ 1.93	2.98	15.04	それ以外	1.00	5.00 ~ 9.40	26.93	それ以外	5.00 ~ 9.40	2.98	15.04
6	100kN/m ² を超える	-	- ~ -	-	3mを超える	- ~ -	-	-	100kN/m ² を超える	-	- ~ -	-	3mを超える	- ~ -	-	-
	それ以外	1.00	0.00 ~ 1.93	26.96	それ以外	0.00 ~ 1.93	2.97	15.04	それ以外	1.00	5.00 ~ 9.40	26.96	それ以外	5.00 ~ 9.40	2.97	15.04
7	100kN/m ² を超える	-	- ~ -	-	3mを超える	- ~ -	-	-	100kN/m ² を超える	-	- ~ -	-	3mを超える	- ~ -	-	-
	それ以外	1.00	0.00 ~ 1.92	26.91	それ以外	0.00 ~ 1.92	2.98	15.04	それ以外	1.00	5.00 ~ 9.40	26.91	それ以外	5.00 ~ 9.40	2.98	15.04
8	100kN/m ² を超える	-	- ~ -	-	3mを超える	- ~ -	-	-	100kN/m ² を超える	-	- ~ -	-	3mを超える	- ~ -	-	-
	それ以外	1.00	0.00 ~ 6.55	82.54	それ以外	0.00 ~ 6.55	1.90	9.60	それ以外	1.00	5.00 ~ 8.20	82.54	それ以外	5.00 ~ 8.20	1.90	9.60
9	100kN/m ² を超える	-	- ~ -	-	3mを超える	- ~ -	-	-	100kN/m ² を超える	-	- ~ -	-	3mを超える	- ~ -	-	-
	それ以外	1.00	0.00 ~ 4.25	53.13	それ以外	0.00 ~ 4.25	2.01	10.17	それ以外	1.00	5.00 ~ 5.04	53.13	それ以外	5.00 ~ 5.04	2.01	10.17
10	100kN/m ² を超える	-	- ~ -	-	3mを超える	- ~ -	-	-	100kN/m ² を超える	-	- ~ -	-	3mを超える	- ~ -	-	-
	それ以外	1.00	0.00 ~ 5.39	67.30	それ以外	0.00 ~ 0.00	1.74	8.77	それ以外	1.00	5.00 ~ 5.87	67.30	それ以外	5.00 ~ 5.87	1.74	8.77
11	100kN/m ² を超える	-	- ~ -	-	3mを超える	- ~ -	-	-	100kN/m ² を超える	-	- ~ -	-	3mを超える	- ~ -	-	-
	それ以外	1.00	0.00 ~ 4.71	58.70	それ以外	0.00 ~ 0.00	1.59	8.05	それ以外	1.00	5.00 ~ 5.15	58.70	それ以外	5.00 ~ 5.15	1.59	8.05
12	100kN/m ² を超える	-	- ~ -	-	3mを超える	- ~ -	-	-	100kN/m ² を超える	-	- ~ -	-	3mを超える	- ~ -	-	-
	それ以外	1.00	0.00 ~ 7.64	97.88	それ以外	0.00 ~ 7.64	2.10	10.59	それ以外	1.00	5.00 ~ 10.33	97.88	それ以外	5.00 ~ 10.33	2.10	10.59
13	100kN/m ² を超える	-	- ~ -	-	3mを超える	- ~ -	-	-	100kN/m ² を超える	-	- ~ -	-	3mを超える	- ~ -	-	-
	それ以外	1.00	0.00 ~ 7.11	90.35	それ以外	0.00 ~ 7.11	1.82	9.19	それ以外	1.00	5.00 ~ 9.02	90.35	それ以外	5.00 ~ 9.02	1.82	9.19
14	100kN/m ² を超える	-	- ~ -	-	3mを超える	- ~ -	-	-	100kN/m ² を超える	-	- ~ -	-	3mを超える	- ~ -	-	-
	それ以外	1.00	0.00 ~ 5.40	67.41	それ以外	0.00 ~ 0.00	1.68	8.51	それ以外	1.00	5.00 ~ 5.92	67.41	それ以外	5.00 ~ 5.92	1.68	8.51
	100kN/m ² を超える		~		3mを超える	~			100kN/m ² を超える		~		3mを超える	~		
	それ以外		~		それ以外	~			それ以外		~		それ以外	~		