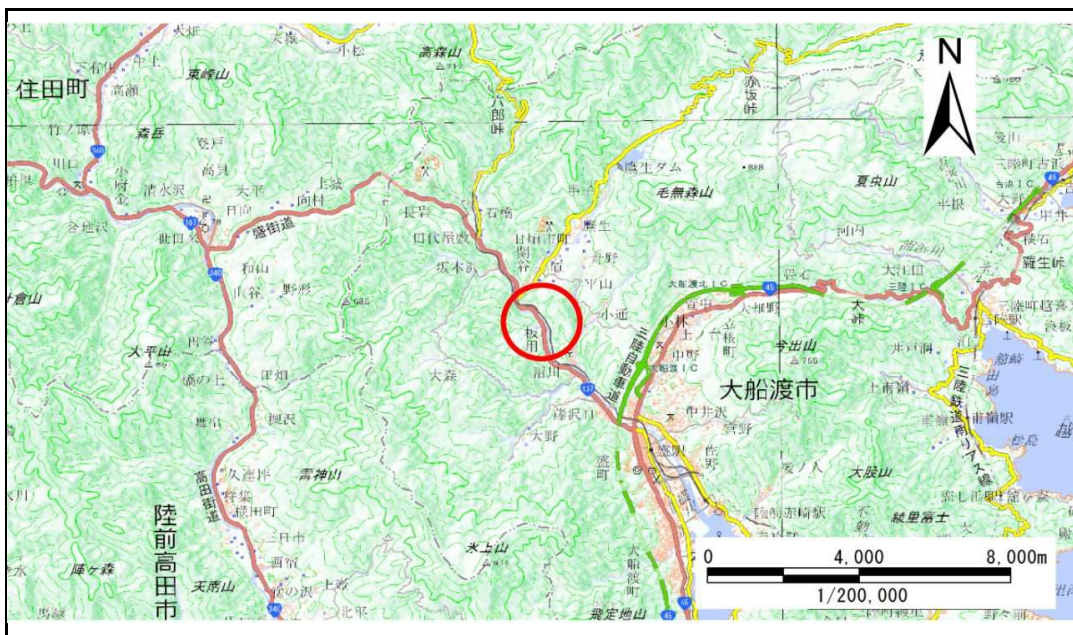


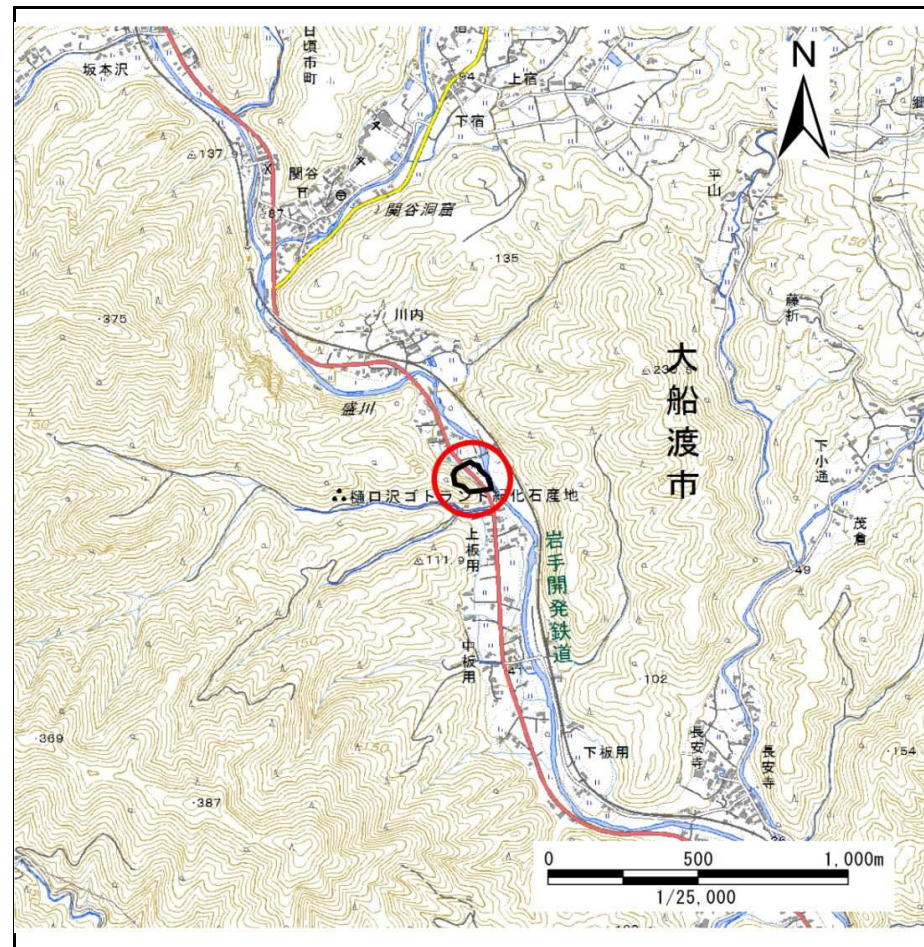
土砂災害防止に関する基礎調査(急傾斜地の崩壊)

表紙 概況、位置図

自然現象の種類	急傾斜地の崩壊
箇所番号	158C1015
箇所名	川内-5
所在地	大船渡市日頃市町字川内
調査機関	沿岸広域振興局土木部大船渡土木センター



位置図(S=1:200,000)



概況図(S=1:25,000)

国土地理院の電子地形図200000『一関』及び電子地形図25000『盛』を掲載

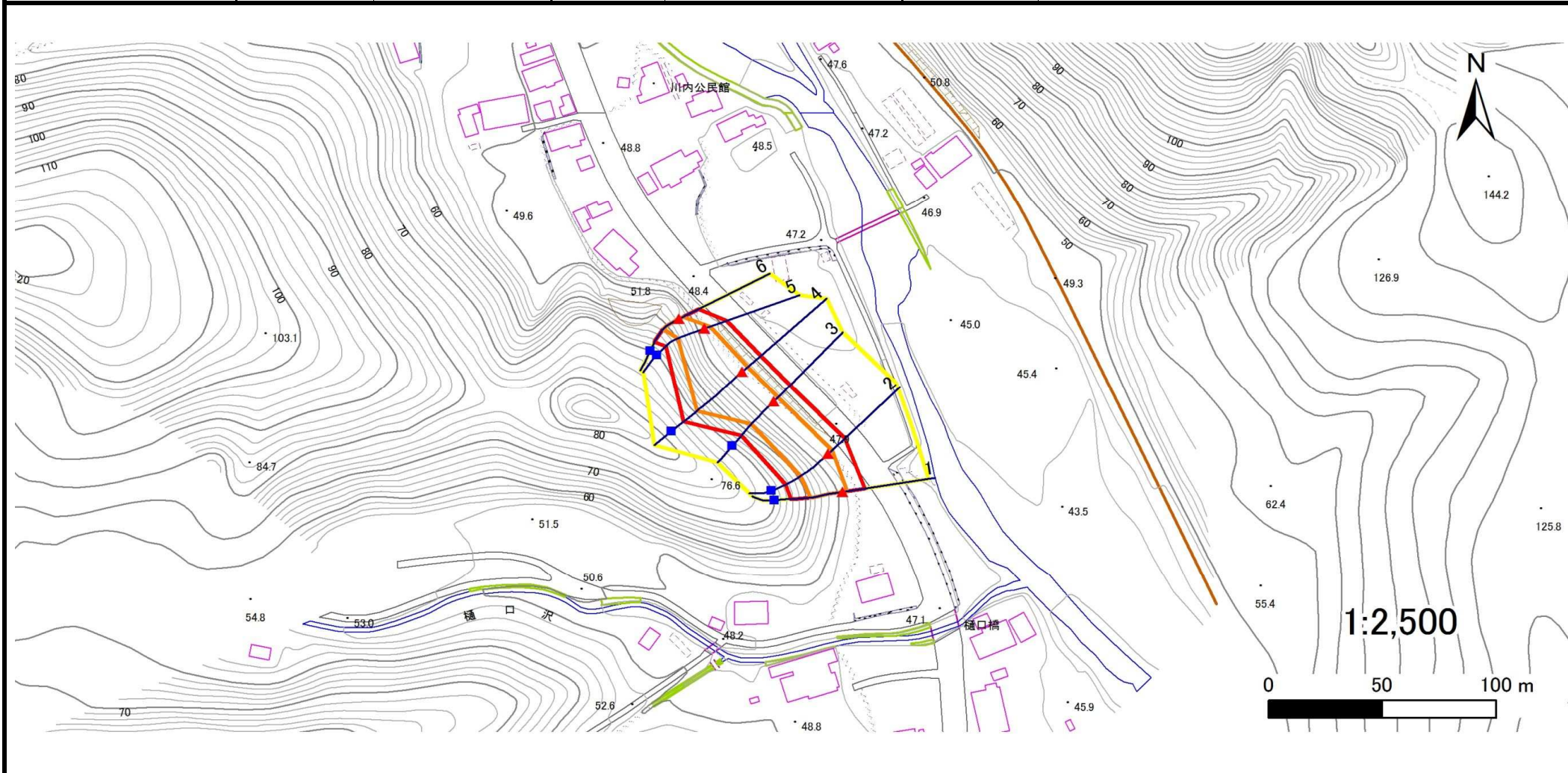
急傾斜地の崩壊区域調査

様式3-1 危害のおそれのある土地、著しい危害のおそれのある土地の設定図

調査年度

平成28年度

急傾斜地の位置 箇所番号 158C1015 箇所名 川内-5 所在地 大船渡市日頃市町字川内



凡例

■ 上端
▲ 下端

— 横断測線

■ 危惧のおそれのある土地の区域
■ 著しい危惧のおそれのある土地の区域

■ 土石等の移動による力が100kN/m²を超える範囲
■ 土石等の堆積高が3mを超える範囲

急傾斜地の崩壊区域調書

様式3-1 危害のおそれのある土地、著しい危害のおそれのある土地の設定図

調査年度

平成28年度

急傾斜地の位置 箇所番号 158C1015 箇所名 川内-5 所在地 大船渡市日頃市町字川内



凡例

- 上端
- 横断測線
- 危害のおそれのある土地の区域
- 土石等の移動による力が 100kN/m^2 を超える範囲
- ▲ 下端
- 著しい危害のおそれのある土地の区域
- 土石等の堆積高が3mを超える範囲

急傾斜地の崩壊区域調書

様式3-2 建築物に作用すると想定される衝撃に関する事項(1/1)

調査年度

平成28年度

急傾斜地の位置		箇所番号 158C1015			箇所名 川内-5				所在地 大船渡市日頃市町字川内							
横断 測線 番号	急傾斜地の下端に隣接する土地								急傾斜地内							
	土石等の移動の高さと力の大きさ				土石等の堆積高さと力の大きさ				土石等の移動の高さと力の大きさ				土石等の堆積高さと力の大きさ			
	区分	高さ (m)	下端からの距離 (m)	力の大きさ (kN/m ²)	区分	下端からの水平 距離(m)	高さ (m)	力の大きさ (kN/m ²)	区分	高さ (m)	上端からの比高 (m)	力の大きさ (kN/m ²)	区分	上端からの比高 (m)	高さ (m)	力の大きさ (kN/m ²)
1	100kN/m ² を超える	1.00	0.00 ~ 2.08	132.16	3mを超える	— ~ —	—	—	100kN/m ² を超える	1.00	10.86 ~ 20.61	132.16	3mを超える	— ~ —	—	—
	それ以外	1.00	2.08 ~ 9.86	100.00	それ以外	0.00 ~ 9.86	2.56	13.72	それ以外	1.00	5.00 ~ 10.86	100.00	それ以外	5.00 ~ 20.61	2.56	13.72
2	100kN/m ² を超える	1.00	0.00 ~ 2.46	138.50	3mを超える	— ~ —	—	—	100kN/m ² を超える	1.00	10.59 ~ 22.03	138.50	3mを超える	— ~ —	—	—
	それ以外	1.00	2.46 ~ 10.24	100.00	それ以外	0.00 ~ 10.24	2.64	14.14	それ以外	1.00	5.00 ~ 10.59	100.00	それ以外	5.00 ~ 22.03	2.64	14.14
3	100kN/m ² を超える	1.00	0.00 ~ 2.61	141.08	3mを超える	— ~ —	—	—	100kN/m ² を超える	1.00	10.56 ~ 21.96	141.08	3mを超える	— ~ —	—	—
	それ以外	1.00	2.61 ~ 10.40	100.00	それ以外	0.00 ~ 10.40	2.75	14.74	それ以外	1.00	5.00 ~ 10.56	100.00	それ以外	5.00 ~ 21.96	2.75	14.74
4	100kN/m ² を超える	1.00	0.00 ~ 3.11	149.59	3mを超える	0.00 ~ 0.17	3.09	16.52	100kN/m ² を超える	1.00	10.58 ~ 30.39	149.59	3mを超える	30.00 ~ 30.39	3.09	16.52
	それ以外	1.00	3.11 ~ 10.89	100.00	それ以外	0.17 ~ 10.89	3.00	16.05	それ以外	1.00	5.00 ~ 10.58	100.00	それ以外	5.00 ~ 30.00	3.00	16.05
5	100kN/m ² を超える	1.00	0.00 ~ 2.63	141.28	3mを超える	— ~ —	—	—	100kN/m ² を超える	1.00	10.93 ~ 22.25	141.28	3mを超える	— ~ —	—	—
	それ以外	1.00	2.63 ~ 10.41	100.00	それ以外	0.00 ~ 10.41	2.89	15.47	それ以外	1.00	5.00 ~ 10.93	100.00	それ以外	5.00 ~ 22.25	2.89	15.47
6	100kN/m ² を超える	1.00	0.00 ~ 1.99	130.67	3mを超える	0.00 ~ 0.25	3.18	17.04	100kN/m ² を超える	1.00	13.12 ~ 22.57	130.67	3mを超える	20.00 ~ 22.57	3.18	17.04
	それ以外	1.00	1.99 ~ 9.77	100.00	それ以外	0.25 ~ 9.77	3.00	16.05	それ以外	1.00	5.00 ~ 13.12	100.00	それ以外	5.00 ~ 20.00	3.00	16.05
	100kN/m ² を超える		~		3mを超える	~			100kN/m ² を超える		~		3mを超える	~		
	それ以外		~		それ以外	~			それ以外		~		それ以外	~		
	100kN/m ² を超える		~		3mを超える	~			100kN/m ² を超える		~		3mを超える	~		
	それ以外		~		それ以外	~			それ以外		~		それ以外	~		
	100kN/m ² を超える		~		3mを超える	~			100kN/m ² を超える		~		3mを超える	~		
	それ以外		~		それ以外	~			それ以外		~		それ以外	~		
	100kN/m ² を超える		~		3mを超える	~			100kN/m ² を超える		~		3mを超える	~		
	それ以外		~		それ以外	~			それ以外		~		それ以外	~		
	100kN/m ² を超える		~		3mを超える	~			100kN/m ² を超える		~		3mを超える	~		
	それ以外		~		それ以外	~			それ以外		~		それ以外	~		