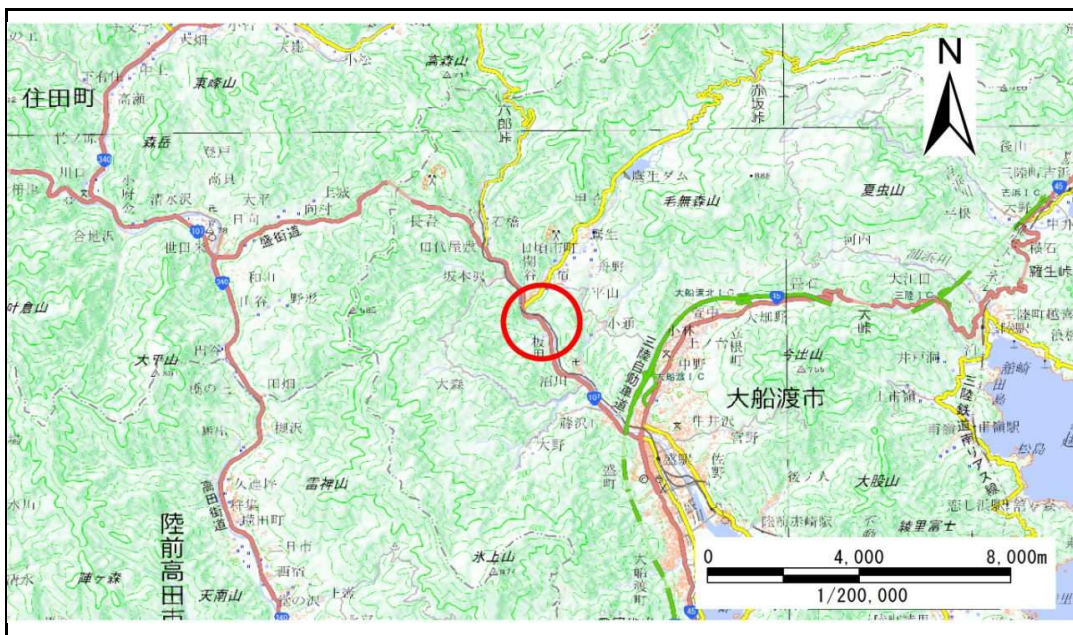


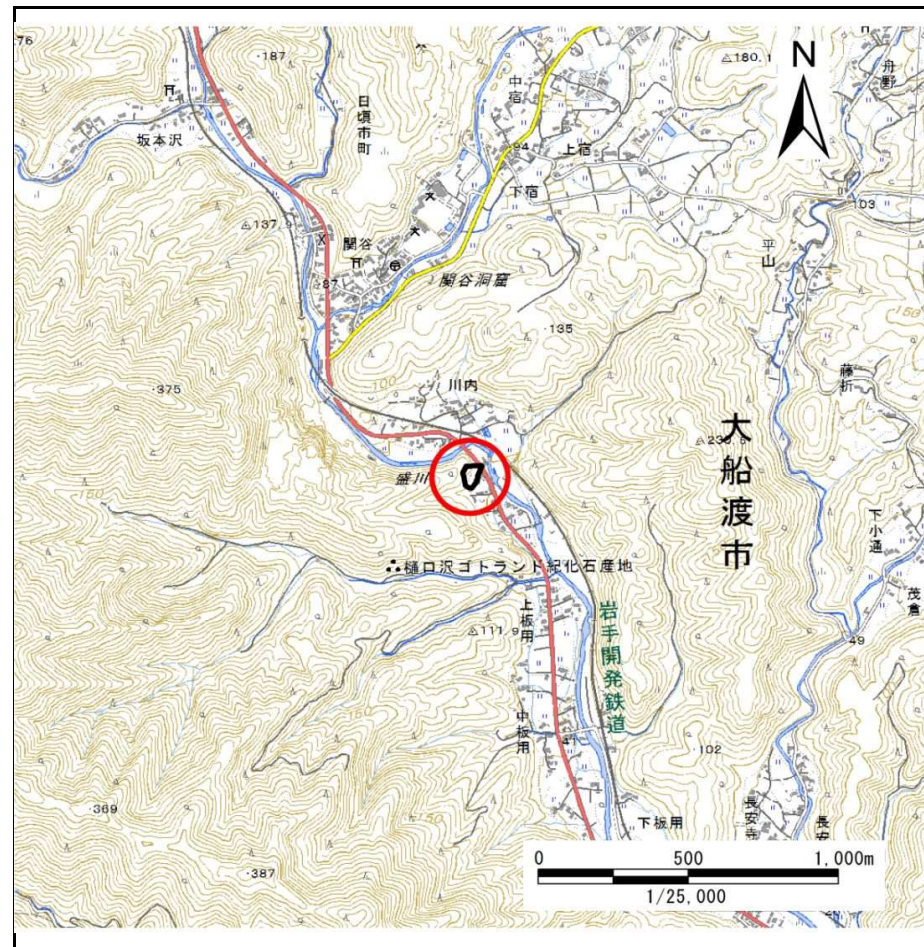
土砂災害防止に関する基礎調査(急傾斜地の崩壊)

表紙 概況、位置図

自然現象の種類	急傾斜地の崩壊
箇所番号	158C1012
箇所名	川内-4
所在地	大船渡市日頃市町字川内
調査機関	沿岸広域振興局土木部大船渡土木センター



位置図(S=1:200,000)



概況図(S=1:25,000)

国土地理院の電子地形図200000『一関』及び電子地形図25000『盛』を掲載

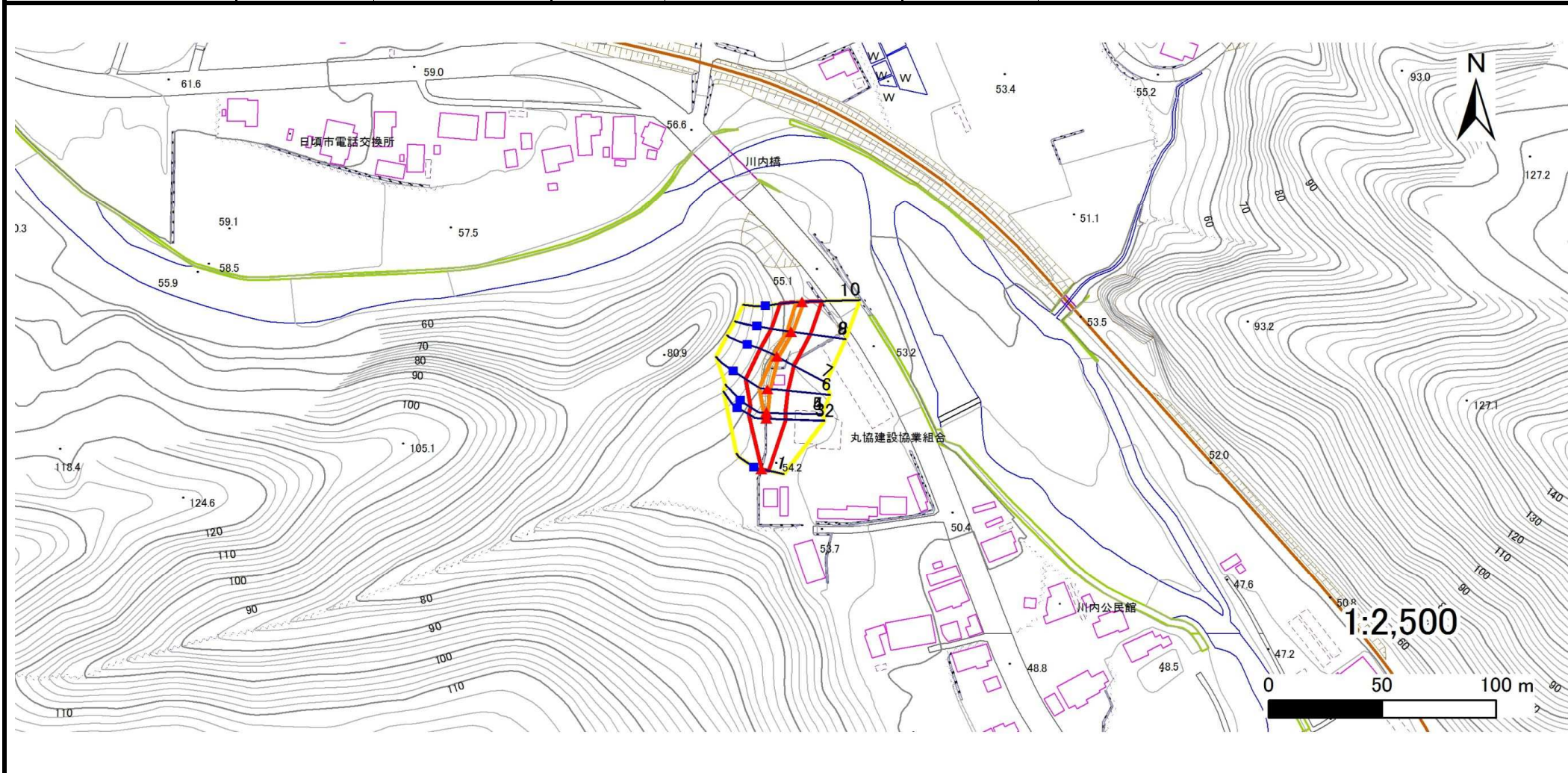
急傾斜地の崩壊区域調査

様式3-1 危害のおそれのある土地、著しい危害のおそれのある土地の設定図

調査年度

平成28年度

急傾斜地の位置 箇所番号 158C1012 箇所名 川内-4 所在地 大船渡市日頃市町字川内



凡例

■ 上端
▲ 下端

— 横断測線

— 危害のおそれのある土地の区域

— 著しい危害のおそれのある土地の区域

— 土石等の移動による力が100kN/m²を超える範囲

— 土石等の堆積高が3mを超える範囲

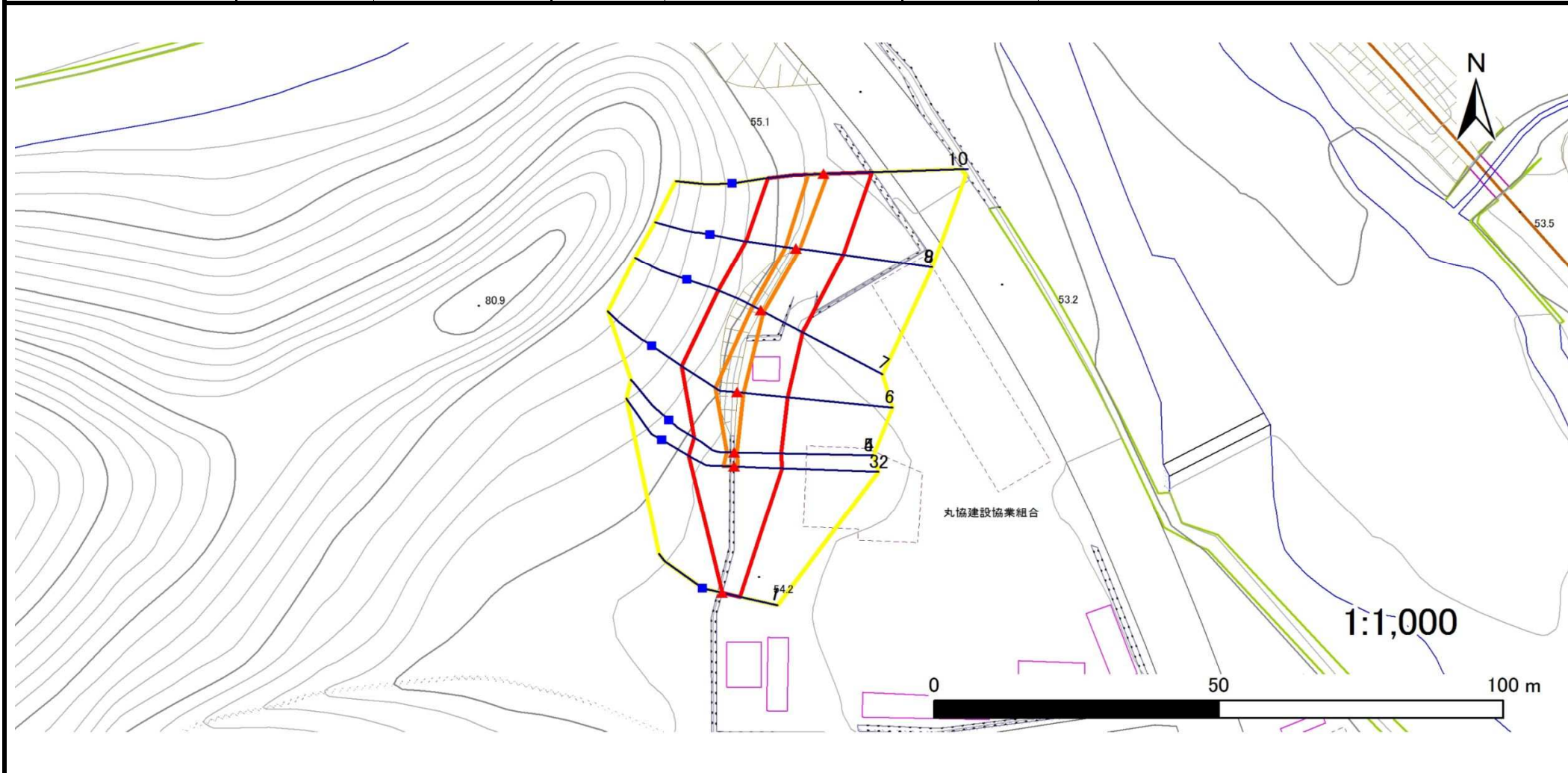
急傾斜地の崩壊区域調査

様式3-1 危害のおそれのある土地、著しい危害のおそれのある土地の設定図

調査年度

平成28年度

急傾斜地の位置 箇所番号 158C1012 箇所名 川内-4 所在地 大船渡市日頃市町字川内



凡例

- | | | | |
|------|--------|---------------------|---|
| ■ 上端 | — 横断測線 | ▭ 危害のおそれのある土地の区域 | ▭ 土石等の移動による力が 100kN/m^2 を超える範囲 |
| ▲ 下端 | | ▭ 著しい危害のおそれのある土地の区域 | ▭ 土石等の堆積高が 3m を超える範囲 |

急傾斜地の崩壊区域調書

様式3-2 建築物に作用すると想定される衝撃に関する事項(1/1)

調査年度

平成28年度

急傾斜地の位置		箇所番号 158C1012			箇所名 川内-4				所在地 大船渡市日頃市町字川内							
横断 測線 番号	急傾斜地の下端に隣接する土地								急傾斜地内							
	土石等の移動の高さと力の大きさ				土石等の堆積高さと力の大きさ				土石等の移動の高さと力の大きさ				土石等の堆積高さと力の大きさ			
	区分	高さ (m)	下端からの距離 (m)	力の大きさ (kN/m ²)	区分	下端からの水平 距離(m)	高さ (m)	力の大きさ (kN/m ²)	区分	高さ (m)	上端からの比高 (m)	力の大きさ (kN/m ²)	区分	上端からの比高 (m)	高さ (m)	力の大きさ (kN/m ²)
1	100kN/m ² を超える	—	— ~ —	—	3mを超える	— ~ —	—	—	100kN/m ² を超える	—	— ~ —	—	3mを超える	— ~ —	—	—
	それ以外	1.00	0.00 ~ 3.19	40.76	それ以外	0.00 ~ 3.19	2.28	12.20	それ以外	1.00	5.00 ~ 5.00	40.76	それ以外	5.00 ~ 5.00	2.28	12.20
2	100kN/m ² を超える	1.00	0.00 ~ 0.61	109.03	3mを超える	— ~ —	—	—	100kN/m ² を超える	1.00	10.95 ~ 12.68	109.03	3mを超える	— ~ —	—	—
	それ以外	1.00	0.61 ~ 8.39	100.00	それ以外	0.00 ~ 8.39	2.34	12.52	それ以外	1.00	5.00 ~ 10.95	100.00	それ以外	5.00 ~ 12.68	2.34	12.52
3	100kN/m ² を超える	1.00	0.00 ~ 0.61	109.02	3mを超える	— ~ —	—	—	100kN/m ² を超える	1.00	10.96 ~ 12.68	109.02	3mを超える	— ~ —	—	—
	それ以外	1.00	0.61 ~ 8.39	100.00	それ以外	0.00 ~ 8.39	2.34	12.52	それ以外	1.00	5.00 ~ 10.96	100.00	それ以外	5.00 ~ 12.68	2.34	12.52
4	100kN/m ² を超える	1.00	0.00 ~ 0.43	106.37	3mを超える	— ~ —	—	—	100kN/m ² を超える	1.00	11.04 ~ 12.24	106.37	3mを超える	— ~ —	—	—
	それ以外	1.00	0.43 ~ 8.22	100.00	それ以外	0.00 ~ 8.22	2.35	12.60	それ以外	1.00	5.00 ~ 11.04	100.00	それ以外	5.00 ~ 12.24	2.35	12.60
5	100kN/m ² を超える	1.00	0.00 ~ 0.43	106.37	3mを超える	— ~ —	—	—	100kN/m ² を超える	1.00	11.04 ~ 12.24	106.37	3mを超える	— ~ —	—	—
	それ以外	1.00	0.43 ~ 8.22	100.00	それ以外	0.00 ~ 8.22	2.35	12.60	それ以外	1.00	5.00 ~ 11.04	100.00	それ以外	5.00 ~ 12.24	2.35	12.60
6	100kN/m ² を超える	1.00	0.00 ~ 1.04	115.65	3mを超える	— ~ —	—	—	100kN/m ² を超える	1.00	10.53 ~ 13.70	115.65	3mを超える	— ~ —	—	—
	それ以外	1.00	1.04 ~ 8.83	100.00	それ以外	0.00 ~ 8.83	2.19	11.73	それ以外	1.00	5.00 ~ 10.53	100.00	それ以外	5.00 ~ 13.70	2.19	11.73
7	100kN/m ² を超える	1.00	0.00 ~ 0.54	107.97	3mを超える	— ~ —	—	—	100kN/m ² を超える	1.00	10.71 ~ 12.19	107.97	3mを超える	— ~ —	—	—
	それ以外	1.00	0.54 ~ 8.32	100.00	それ以外	0.00 ~ 8.32	2.28	12.22	それ以外	1.00	5.00 ~ 10.71	100.00	それ以外	5.00 ~ 12.19	2.28	12.22
8	100kN/m ² を超える	1.00	0.00 ~ 0.55	108.13	3mを超える	— ~ —	—	—	100kN/m ² を超える	1.00	10.53 ~ 12.06	108.13	3mを超える	— ~ —	—	—
	それ以外	1.00	0.55 ~ 8.33	100.00	それ以外	0.00 ~ 8.33	2.20	11.79	それ以外	1.00	5.00 ~ 10.53	100.00	それ以外	5.00 ~ 12.06	2.20	11.79
9	100kN/m ² を超える	1.00	0.00 ~ 0.55	108.13	3mを超える	— ~ —	—	—	100kN/m ² を超える	1.00	10.53 ~ 12.06	108.13	3mを超える	— ~ —	—	—
	それ以外	1.00	0.55 ~ 8.33	100.00	それ以外	0.00 ~ 8.33	2.20	11.79	それ以外	1.00	5.00 ~ 10.53	100.00	それ以外	5.00 ~ 12.06	2.20	11.79
10	100kN/m ² を超える	1.00	0.00 ~ 0.75	111.12	3mを超える	— ~ —	—	—	100kN/m ² を超える	1.00	10.53 ~ 12.68	111.12	3mを超える	— ~ —	—	—
	それ以外	1.00	0.75 ~ 8.53	100.00	それ以外	0.00 ~ 8.53	2.20	11.78	それ以外	1.00	5.00 ~ 10.53	100.00	それ以外	5.00 ~ 12.68	2.20	11.78
	100kN/m ² を超える		~		3mを超える	~			100kN/m ² を超える		~		3mを超える	~		
	それ以外		~		それ以外	~			それ以外		~		それ以外	~		
	100kN/m ² を超える		~		3mを超える	~			100kN/m ² を超える		~		3mを超える	~		
	それ以外		~		それ以外	~			それ以外		~		それ以外	~		
	100kN/m ² を超える		~		3mを超える	~			100kN/m ² を超える		~		3mを超える	~		
	それ以外		~		それ以外	~			それ以外		~		それ以外	~		
	100kN/m ² を超える		~		3mを超える	~			100kN/m ² を超える		~		3mを超える	~		
	それ以外		~		それ以外	~			それ以外		~		それ以外	~		