

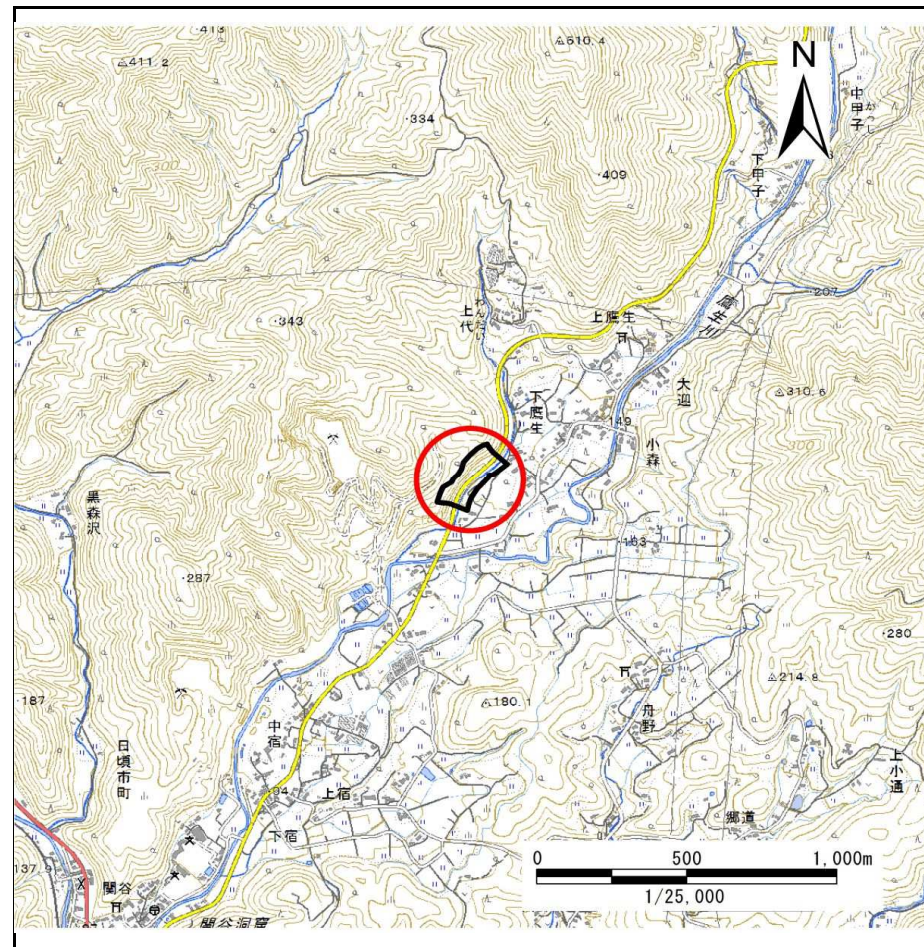
土砂災害防止に関する基礎調査(急傾斜地の崩壊)

表紙 概況、位置図

自然現象の種類	急傾斜地の崩壊
箇所番号	158C1005
箇所名	下鷹生-3
所在地	大船渡市日頃市町字下鷹生
調査機関	沿岸広域振興局土木部大船渡土木センター



位置図(S=1:200,000)



概況図(S=1:25,000)

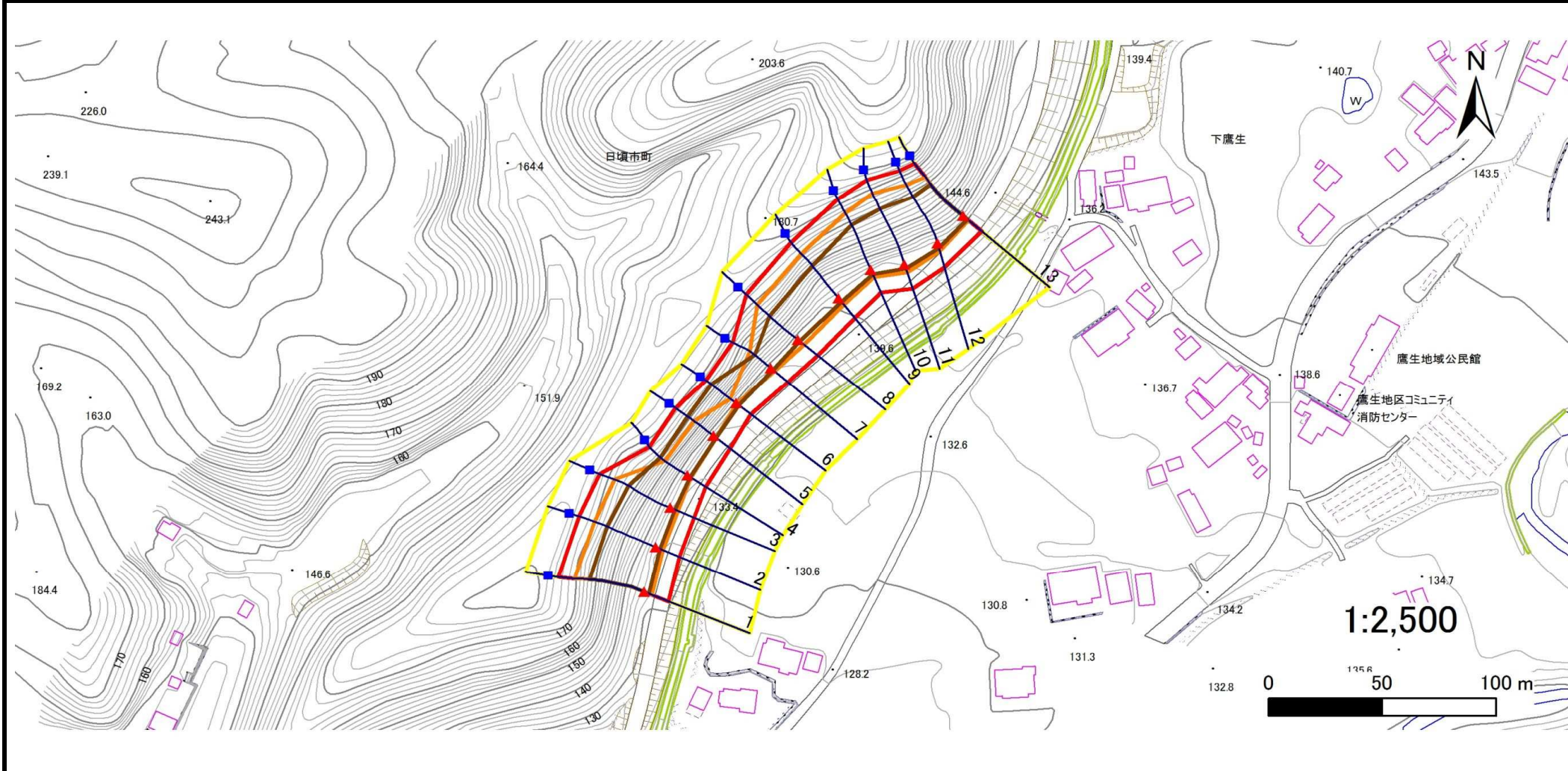
国土地理院の電子地形図200000『一関』及び電子地形図25000『盛』を掲載

急傾斜地の崩壊区域調査

様式3-1 危害のおそれのある土地、著しい危害のおそれのある土地の設定図

調査年度 平成28年度

急傾斜地の位置	箇所番号	箇所名	所在地
	158C1005	下鷹生-3	大船渡市日頃市町字下鷹生



凡例	■ 上端	— 横断測線	■ 危害のおそれのある土地の区域	■ 土石等の移動による力が100kN/m ² を超える範囲
	▲ 下端		■ 著しい危害のおそれのある土地の区域	■ 土石等の堆積高が3mを超える範囲

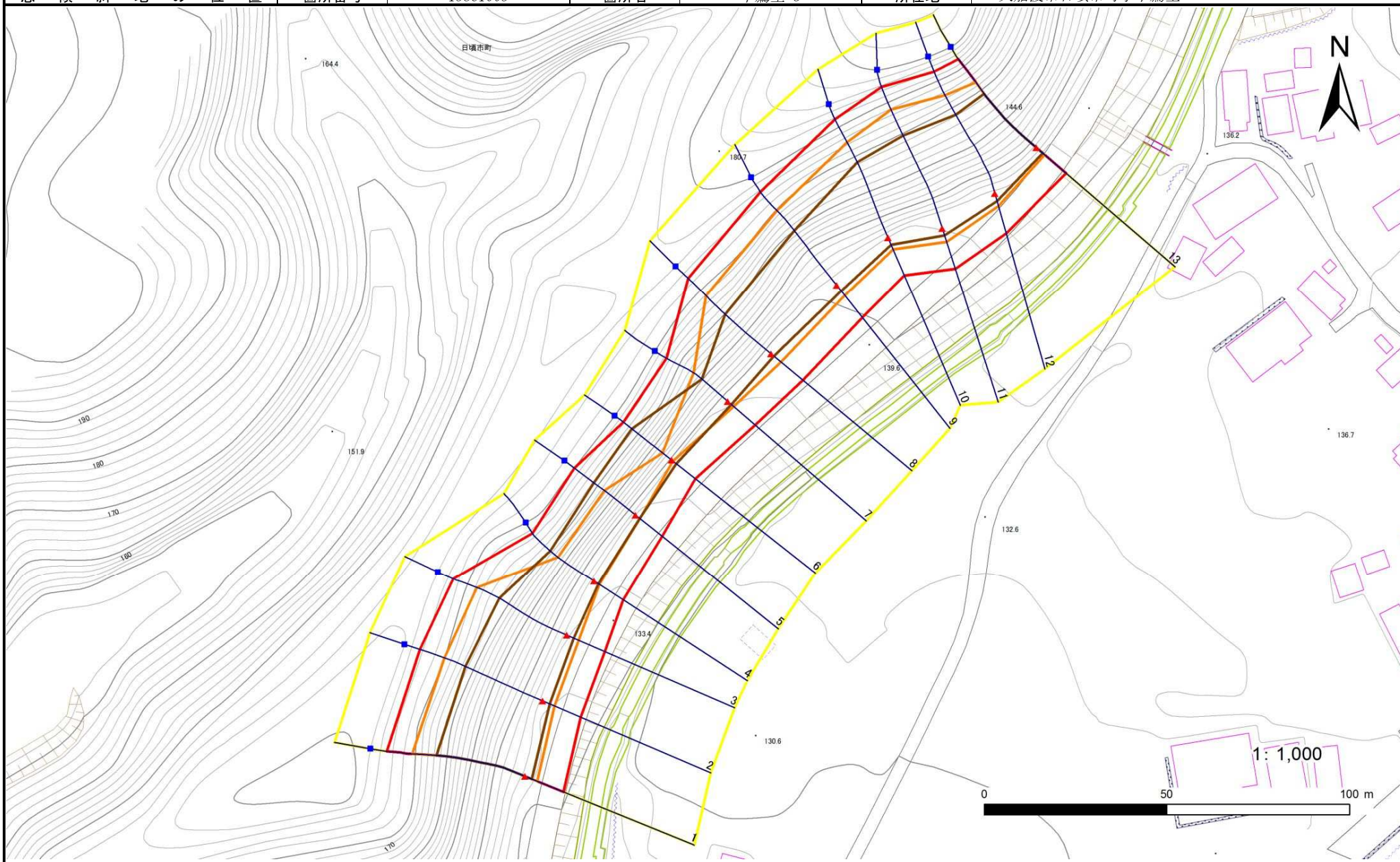
急傾斜地の崩壊区域調書

様式3-1 危害のおそれのある土地、著しい危害のおそれのある土地の設定図

調査年度

平成28年度

急傾斜地の位置 箇所番号 158C1005 箇所名 下鷹生-3 所在地 大船渡市日頃市町字下鷹生



凡例

- | | | | |
|------|--------|---------------------|--|
| ■ 上端 | — 横断測線 | ■ 危害のおそれのある土地の区域 | ■ 土石等の移動による力が100kN/m ² を超える範囲 |
| ▲ 下端 | | ■ 著しい危害のおそれのある土地の区域 | ■ 土石等の堆積高さが3mを超える範囲 |

急傾斜地の崩壊区域調書

様式3-2 建築物に作用すると想定される衝撃に関する事項(1/1)

調査年度

平成28年度

急傾斜地の位置		箇所番号			箇所名				所在地							
		158C1005			下鷹生-3				大船渡市日頃市町字下鷹生							
横断 測線 番号	急傾斜地の下端に隣接する土地								急傾斜地内							
	土石等の移動の高さと力の大きさ				土石等の堆積高さとの大きさ				土石等の移動の高さと力の大きさ				土石等の堆積高さとの大きさ			
	区分	高さ (m)	下端からの距離 (m)	力の大きさ (kN/m ²)	区分	下端からの水平 距離(m)	高さ (m)	力の大きさ (kN/m ²)	区分	高さ (m)	上端からの比高 (m)	力の大きさ (kN/m ²)	区分	上端からの比高 (m)	高さ (m)	力の大きさ (kN/m ²)
1	100kN/m ² を超える	1.00	0.00 ~ 3.60	158.30	3mを超える	0.00 ~ 2.04	4.25	22.73	100kN/m ² を超える	1.00	12.69 ~ 47.57	158.30	3mを超える	20.00 ~ 47.57	4.25	22.73
	それ以外	1.00	3.60 ~ 11.39	100.00	それ以外	2.04 ~ 11.39	3.00	16.05	それ以外	1.00	5.00 ~ 12.69	100.00	それ以外	5.00 ~ 20.00	3.00	16.05
2	100kN/m ² を超える	1.00	0.00 ~ 3.49	156.20	3mを超える	0.00 ~ 2.07	4.29	22.96	100kN/m ² を超える	1.00	13.02 ~ 46.21	156.20	3mを超える	20.00 ~ 46.21	4.29	22.96
	それ以外	1.00	3.49 ~ 11.27	100.00	それ以外	2.07 ~ 11.27	3.00	16.05	それ以外	1.00	5.00 ~ 13.02	100.00	それ以外	5.00 ~ 20.00	3.00	16.05
3	100kN/m ² を超える	1.00	0.00 ~ 3.53	156.96	3mを超える	0.00 ~ 2.02	4.23	22.66	100kN/m ² を超える	1.00	12.59 ~ 43.12	156.96	3mを超える	20.00 ~ 43.12	4.23	22.66
	それ以外	1.00	3.53 ~ 11.31	100.00	それ以外	2.02 ~ 11.31	3.00	16.05	それ以外	1.00	5.00 ~ 12.59	100.00	それ以外	5.00 ~ 20.00	3.00	16.05
4	100kN/m ² を超える	1.00	0.00 ~ 1.73	126.45	3mを超える	0.00 ~ 1.40	4.11	21.97	100kN/m ² を超える	1.00	18.98 ~ 36.20	126.45	3mを超える	15.00 ~ 36.20	4.11	21.97
	それ以外	1.00	1.73 ~ 9.51	100.00	それ以外	1.40 ~ 9.51	3.00	16.05	それ以外	1.00	5.00 ~ 18.98	100.00	それ以外	5.00 ~ 15.00	3.00	16.05
5	100kN/m ² を超える	1.00	0.00 ~ 1.50	122.89	3mを超える	0.00 ~ 1.44	4.16	22.29	100kN/m ² を超える	1.00	20.41 ~ 36.77	122.89	3mを超える	15.00 ~ 36.77	4.16	22.29
	それ以外	1.00	1.50 ~ 9.29	100.00	それ以外	1.44 ~ 9.29	3.00	16.05	それ以外	1.00	5.00 ~ 20.41	100.00	それ以外	5.00 ~ 15.00	3.00	16.05
6	100kN/m ² を超える	1.00	0.00 ~ 0.39	105.82	3mを超える	0.00 ~ 1.58	4.38	23.43	100kN/m ² を超える	1.00	28.17 ~ 33.68	105.82	3mを超える	10.00 ~ 33.68	4.38	23.43
	それ以外	1.00	0.39 ~ 8.18	100.00	それ以外	1.58 ~ 8.18	3.00	16.05	それ以外	1.00	5.00 ~ 28.17	100.00	それ以外	5.00 ~ 10.00	3.00	16.05
7	100kN/m ² を超える	1.00	0.00 ~ 2.09	132.33	3mを超える	0.00 ~ 1.29	3.96	21.21	100kN/m ² を超える	1.00	16.26 ~ 32.52	132.33	3mを超える	20.00 ~ 32.52	3.96	21.21
	それ以外	1.00	2.09 ~ 9.87	100.00	それ以外	1.29 ~ 9.87	3.00	16.05	それ以外	1.00	5.00 ~ 16.26	100.00	それ以外	5.00 ~ 20.00	3.00	16.05
8	100kN/m ² を超える	1.00	0.00 ~ 3.45	155.62	3mを超える	0.00 ~ 0.93	3.60	19.28	100kN/m ² を超える	1.00	12.20 ~ 37.62	155.62	3mを超える	20.00 ~ 37.62	3.60	19.28
	それ以外	1.00	3.45 ~ 11.24	100.00	それ以外	0.93 ~ 11.24	3.00	16.05	それ以外	1.00	5.00 ~ 12.20	100.00	それ以外	5.00 ~ 20.00	3.00	16.05
9	100kN/m ² を超える	1.00	0.00 ~ 3.53	157.03	3mを超える	0.00 ~ 1.98	4.18	22.39	100kN/m ² を超える	1.00	12.25 ~ 40.19	157.03	3mを超える	20.00 ~ 40.19	4.18	22.39
	それ以外	1.00	3.53 ~ 11.32	100.00	それ以外	1.98 ~ 11.32	3.00	16.05	それ以外	1.00	5.00 ~ 12.25	100.00	それ以外	5.00 ~ 20.00	3.00	16.05
10	100kN/m ² を超える	1.00	0.00 ~ 3.46	155.65	3mを超える	0.00 ~ 2.08	4.30	22.99	100kN/m ² を超える	1.00	13.07 ~ 45.38	155.65	3mを超える	20.00 ~ 45.38	4.30	22.99
	それ以外	1.00	3.46 ~ 11.24	100.00	それ以外	2.08 ~ 11.24	3.00	16.05	それ以外	1.00	5.00 ~ 13.07	100.00	それ以外	5.00 ~ 20.00	3.00	16.05
11	100kN/m ² を超える	1.00	0.00 ~ 3.82	162.11	3mを超える	0.00 ~ 1.92	4.13	22.10	100kN/m ² を超える	1.00	11.92 ~ 48.56	162.11	3mを超える	20.00 ~ 48.56	4.13	22.10
	それ以外	1.00	3.82 ~ 11.60	100.00	それ以外	1.92 ~ 11.60	3.00	16.05	それ以外	1.00	5.00 ~ 11.92	100.00	それ以外	5.00 ~ 20.00	3.00	16.05
12	100kN/m ² を超える	1.00	0.00 ~ 3.50	156.38	3mを超える	0.00 ~ 2.08	4.30	23.01	100kN/m ² を超える	1.00	13.09 ~ 47.53	156.38	3mを超える	20.00 ~ 47.53	4.30	23.01
	それ以外	1.00	3.50 ~ 11.28	100.00	それ以外	2.08 ~ 11.28	3.00	16.05	それ以外	1.00	5.00 ~ 13.09	100.00	それ以外	5.00 ~ 20.00	3.00	16.05
13	100kN/m ² を超える	1.00	0.00 ~ 2.93	146.51	3mを超える	0.00 ~ 2.25	4.50	24.11	100kN/m ² を超える	1.00	15.12 ~ 46.22	146.51	3mを超える	20.00 ~ 46.22	4.50	24.11
	それ以外	1.00	2.93 ~ 10.72	100.00	それ以外	2.25 ~ 10.72	3.00	16.05	それ以外	1.00	5.00 ~ 15.12	100.00	それ以外	5.00 ~ 20.00	3.00	16.05
	100kN/m ² を超える		~		3mを超える	~			100kN/m ² を超える		~		3mを超える	~		
	それ以外		~		それ以外	~			それ以外		~		それ以外	~		
	100kN/m ² を超える		~		3mを超える	~			100kN/m ² を超える		~		3mを超える	~		
	それ以外		~		それ以外	~			それ以外		~		それ以外	~		