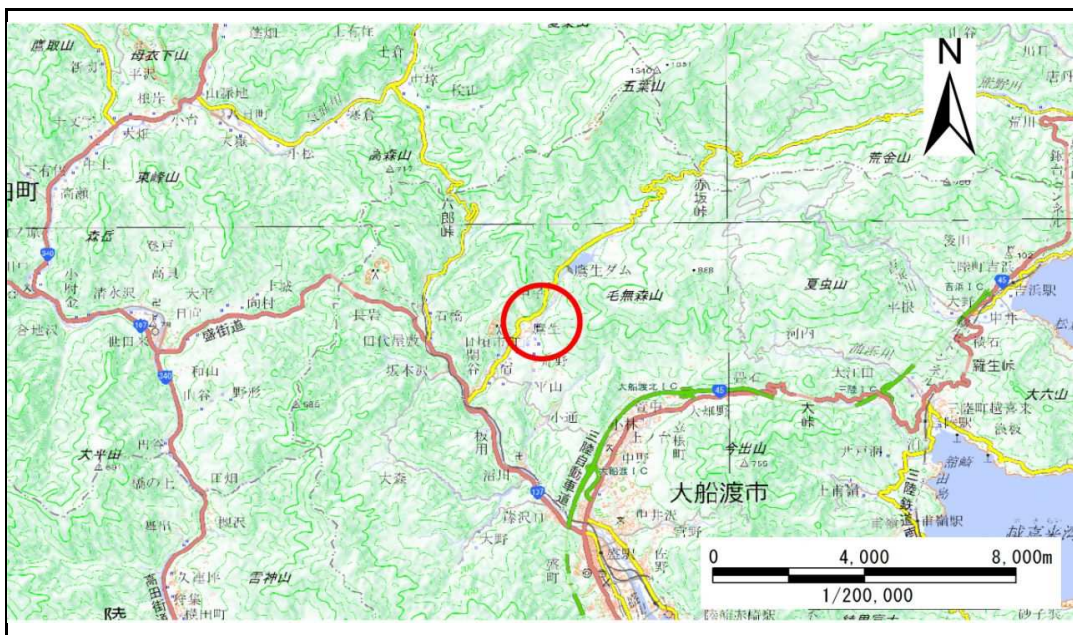


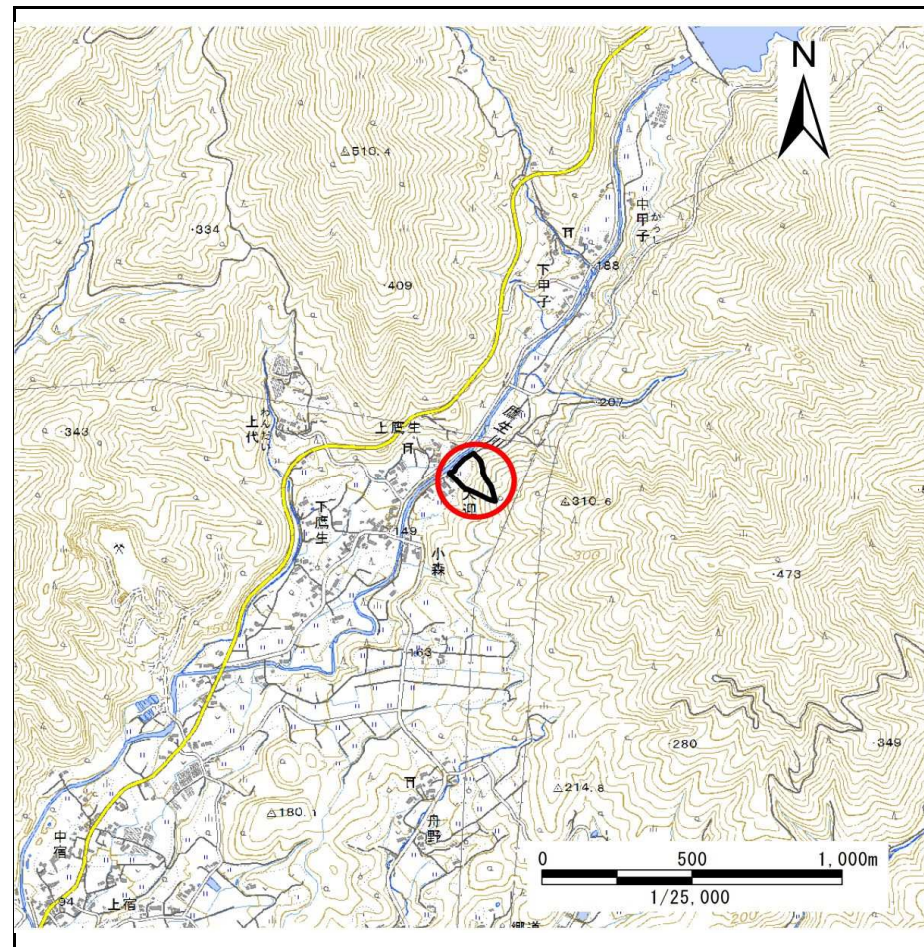
土砂災害防止に関する基礎調査(急傾斜地の崩壊)

表紙 概況、位置図

自然現象の種類	急傾斜地の崩壊
箇所番号	158C1004
箇所名	上鷹生-5
所在地	大船渡市日頃市町字大迎
調査機関	沿岸広域振興局土木部大船渡土木センター



位置図(S=1:200,000)



概況図(S=1:25,000)

国土地理院の電子地形図200000『一関』及び電子地形図25000『盛』を掲載

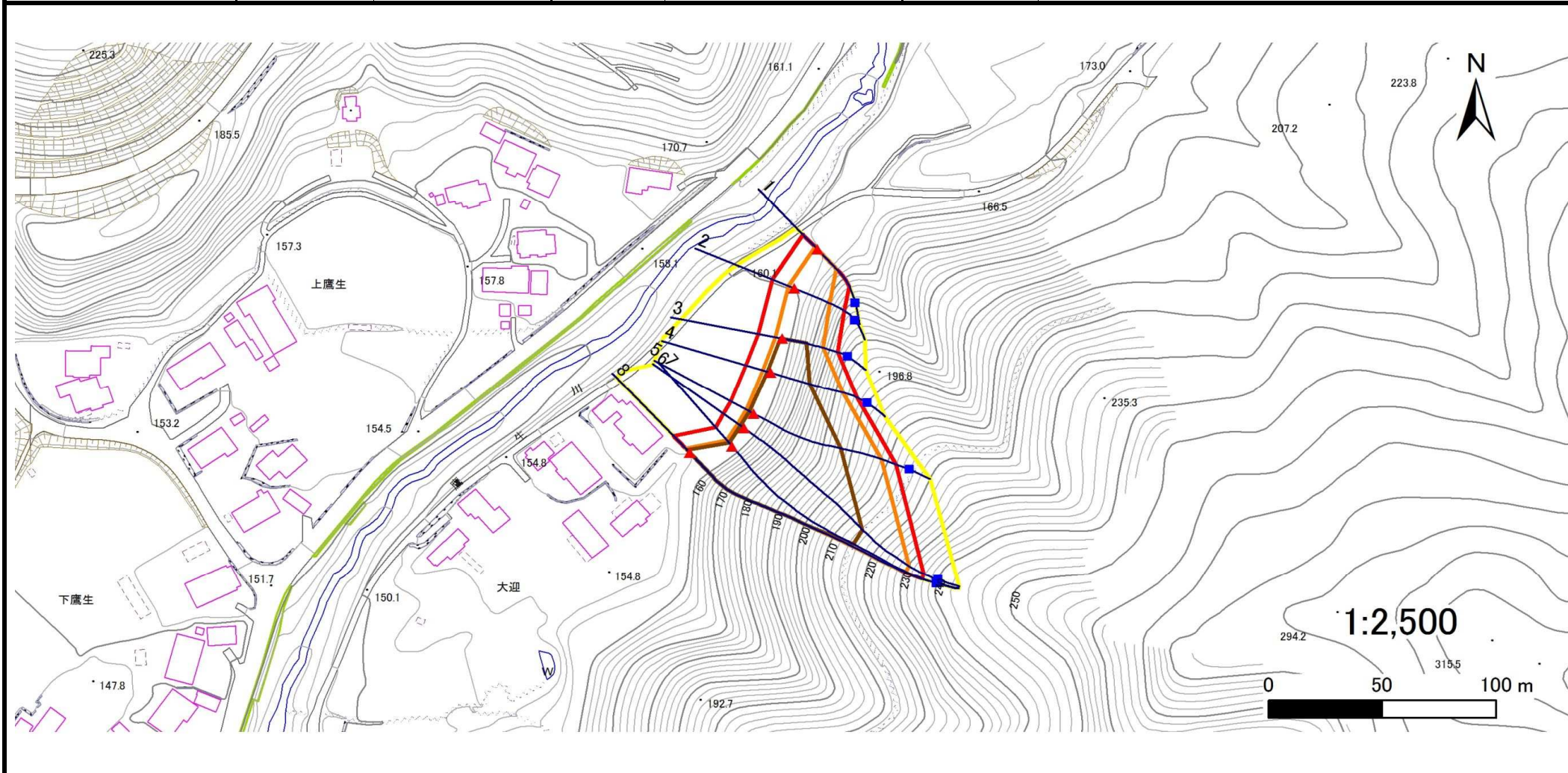
急傾斜地の崩壊区域調査

様式3-1 危害のおそれのある土地、著しい危害のおそれのある土地の設定図

調査年度

平成28年度

急傾斜地の位置 箇所番号 158C1004 箇所名 上鷹生-5 所在地 大船渡市日頃市町字大迎



凡例

■ 上端
▲ 下端

— 横断測線

— 危害のおそれのある土地の区域

— 著しい危害のおそれのある土地の区域

— 土石等の移動による力が 100kN/m^2 を超える範囲

— 土石等の堆積高が 3m を超える範囲

急傾斜地の崩壊区域調書

様式3-1 危害のおそれのある土地、著しい危害のおそれのある土地の設定図

調査年度

平成28年度

急傾斜地の位置	箇所番号	158C1004	箇所名	上鷹生-5	所在地	大船渡市日頃市町字大迎
---------	------	----------	-----	-------	-----	-------------



凡例

- 上端
- ▲ 下端

— 横断測線

- 危害のおそれのある土地の区域
- 著しい危害のおそれのある土地の区域

土石等の移動による力が100kN/m²を超える範囲

- 土石等の堆積高さが3mを超える範囲

急傾斜地の崩壊区域調書

様式3-2 建築物に作用すると想定される衝撃に関する事項(1/1)

調査年度

平成28年度

急傾斜地の位置		箇所番号 <i>158C1004</i>			箇所名 <i>上鷹生-5</i>				所在地 <i>大船渡市日頃市町字大迎</i>							
横断 測線 番号	急傾斜地の下端に隣接する土地								急傾斜地内							
	土石等の移動の高さと力の大きさ				土石等の堆積高さと力の大きさ				土石等の移動の高さと力の大きさ				土石等の堆積高さと力の大きさ			
	区分	高さ (m)	下端からの距離 (m)	力の大きさ (kN/m ²)	区分	下端からの水平 距離(m)	高さ (m)	力の大きさ (kN/m ²)	区分	高さ (m)	上端からの比高 (m)	力の大きさ (kN/m ²)	区分	上端からの比高 (m)	高さ (m)	力の大きさ (kN/m ²)
1	100kN/m ² を超える	1.00	0.00 ~ 1.60	124.37	3mを超える	— ~ —	—	—	100kN/m ² を超える	1.00	11.37 ~ 19.04	124.37	3mを超える	— ~ —	—	—
	それ以外	1.00	1.60 ~ 9.38	100.00	それ以外	0.00 ~ 9.38	2.18	11.68	それ以外	1.00	5.00 ~ 11.37	100.00	それ以外	5.00 ~ 19.04	2.18	11.68
2	100kN/m ² を超える	1.00	0.00 ~ 2.75	143.49	3mを超える	— ~ —	—	—	100kN/m ² を超える	1.00	10.53 ~ 23.65	143.49	3mを超える	— ~ —	—	—
	それ以外	1.00	2.75 ~ 10.54	100.00	それ以外	0.00 ~ 10.54	2.71	14.50	それ以外	1.00	5.00 ~ 10.53	100.00	それ以外	5.00 ~ 23.65	2.71	14.50
3	100kN/m ² を超える	1.00	0.00 ~ 3.16	150.41	3mを超える	0.00 ~ 0.92	3.59	19.20	100kN/m ² を超える	1.00	12.08 ~ 31.29	150.41	3mを超える	20.00 ~ 31.29	3.59	19.20
	それ以外	1.00	3.16 ~ 10.94	100.00	それ以外	0.92 ~ 10.94	3.00	16.05	それ以外	1.00	5.00 ~ 12.08	100.00	それ以外	5.00 ~ 20.00	3.00	16.05
4	100kN/m ² を超える	1.00	0.00 ~ 3.82	162.24	3mを超える	0.00 ~ 1.73	3.95	21.14	100kN/m ² を超える	1.00	11.07 ~ 41.42	162.24	3mを超える	25.00 ~ 41.42	3.95	21.14
	それ以外	1.00	3.82 ~ 11.61	100.00	それ以外	1.73 ~ 11.61	3.00	16.05	それ以外	1.00	5.00 ~ 11.07	100.00	それ以外	5.00 ~ 25.00	3.00	16.05
5	100kN/m ² を超える	1.00	0.00 ~ 3.84	162.58	3mを超える	0.00 ~ 2.29	4.07	21.80	100kN/m ² を超える	1.00	10.53 ~ 57.84	162.58	3mを超える	25.00 ~ 57.84	4.07	21.80
	それ以外	1.00	3.84 ~ 11.63	100.00	それ以外	2.29 ~ 11.63	3.00	16.05	それ以外	1.00	5.00 ~ 10.53	100.00	それ以外	5.00 ~ 25.00	3.00	16.05
6	100kN/m ² を超える	1.00	0.00 ~ 3.66	159.31	3mを超える	0.00 ~ 2.14	3.97	21.22	100kN/m ² を超える	1.00	10.57 ~ 81.58	159.31	3mを超える	30.00 ~ 81.58	3.97	21.22
	それ以外	1.00	3.66 ~ 11.45	100.00	それ以外	2.14 ~ 11.45	3.00	16.05	それ以外	1.00	5.00 ~ 10.57	100.00	それ以外	5.00 ~ 30.00	3.00	16.05
7	100kN/m ² を超える	1.00	0.00 ~ 3.63	158.76	3mを超える	0.00 ~ 2.13	3.95	21.16	100kN/m ² を超える	1.00	10.58 ~ 81.58	158.76	3mを超える	30.00 ~ 81.58	3.95	21.16
	それ以外	1.00	3.63 ~ 11.42	100.00	それ以外	2.13 ~ 11.42	3.00	16.05	それ以外	1.00	5.00 ~ 10.58	100.00	それ以外	5.00 ~ 30.00	3.00	16.05
8	100kN/m ² を超える	1.00	0.00 ~ 2.96	147.03	3mを超える	0.00 ~ 1.82	3.75	20.07	100kN/m ² を超える	1.00	11.16 ~ 81.17	147.03	3mを超える	40.00 ~ 81.17	3.75	20.07
	それ以外	1.00	2.96 ~ 10.75	100.00	それ以外	1.82 ~ 10.75	3.00	16.05	それ以外	1.00	5.00 ~ 11.16	100.00	それ以外	5.00 ~ 40.00	3.00	16.05
	100kN/m ² を超える		~		3mを超える	~			100kN/m ² を超える		~		3mを超える	~		
	それ以外		~		それ以外	~			それ以外		~		それ以外	~		
	100kN/m ² を超える		~		3mを超える	~			100kN/m ² を超える		~		3mを超える	~		
	それ以外		~		それ以外	~			それ以外		~		それ以外	~		
	100kN/m ² を超える		~		3mを超える	~			100kN/m ² を超える		~		3mを超える	~		
	それ以外		~		それ以外	~			それ以外		~		それ以外	~		
	100kN/m ² を超える		~		3mを超える	~			100kN/m ² を超える		~		3mを超える	~		
	それ以外		~		それ以外	~			それ以外		~		それ以外	~		
	100kN/m ² を超える		~		3mを超える	~			100kN/m ² を超える		~		3mを超える	~		
	それ以外		~		それ以外	~			それ以外		~		それ以外	~		