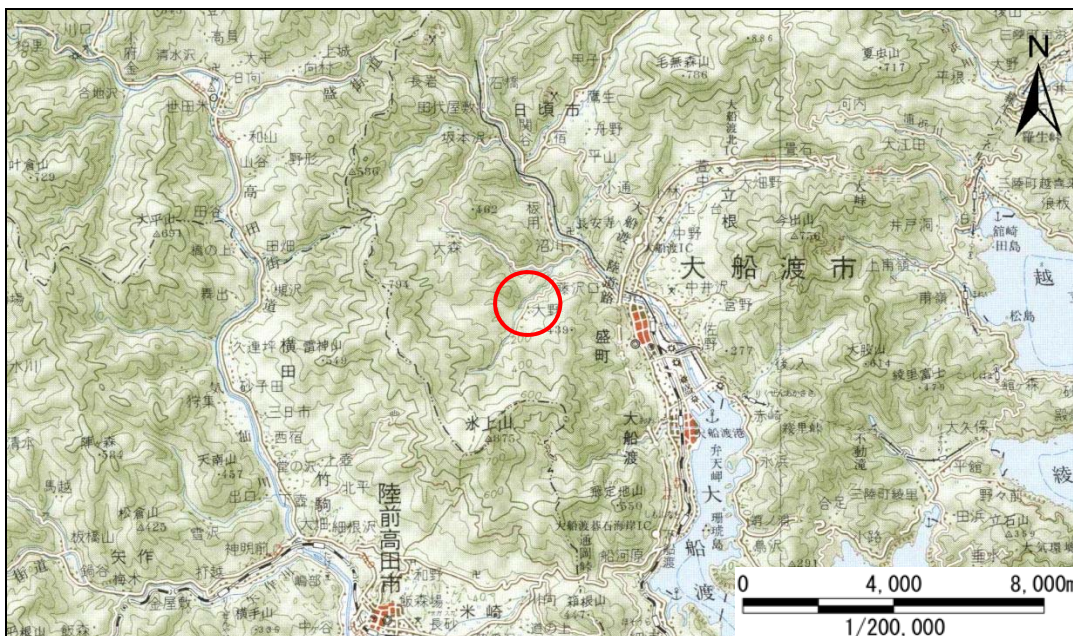


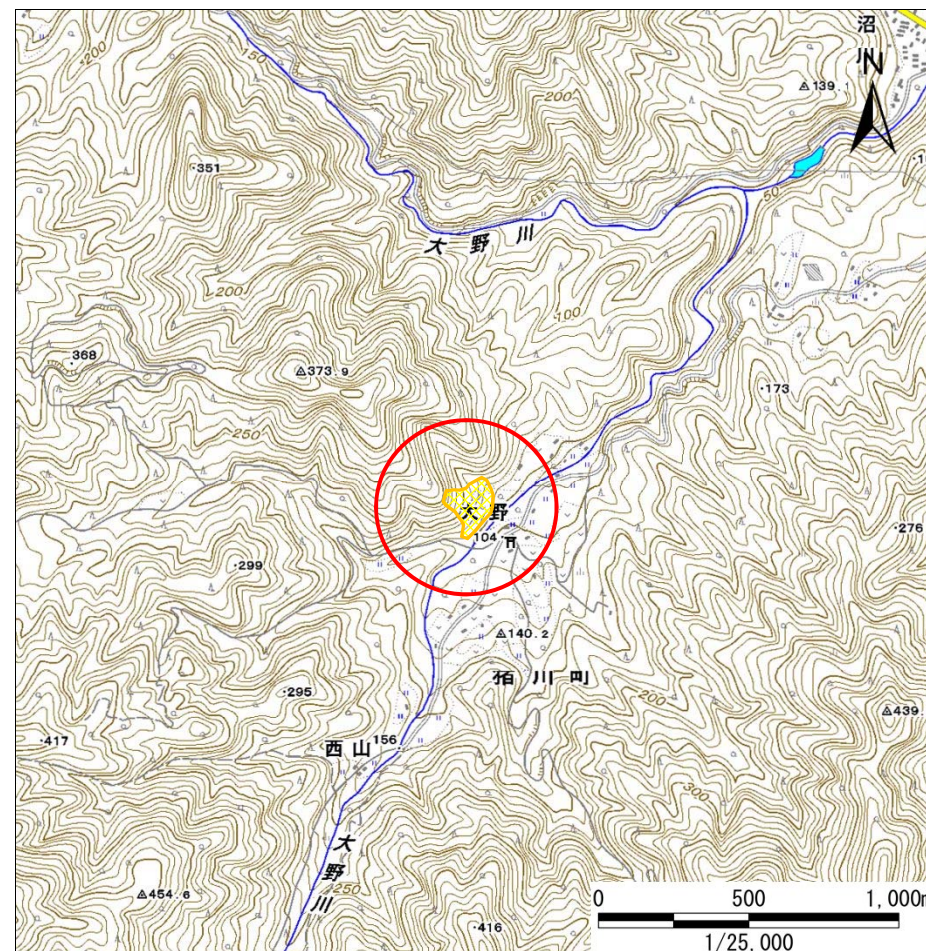
土砂災害防止に関する基礎調査(急傾斜地の崩壊)

表紙 概況、位置図

自然現象の種類	急傾斜地の崩壊
箇所番号	158B1131
箇所名	大野
所在地	岩手県大船渡市猪川町字大野
調査機関	沿岸広域振興局土木部大船渡土木センター



概況図(S=1:200,000)



位置図(S=1:25,000)

急傾斜地の崩壊区域調査

様式3-1 危害のおそれのある土地、著しい危害のおそれのある土地の設定図

調査年度

平成27年度

急傾斜地の位置

箇所番号

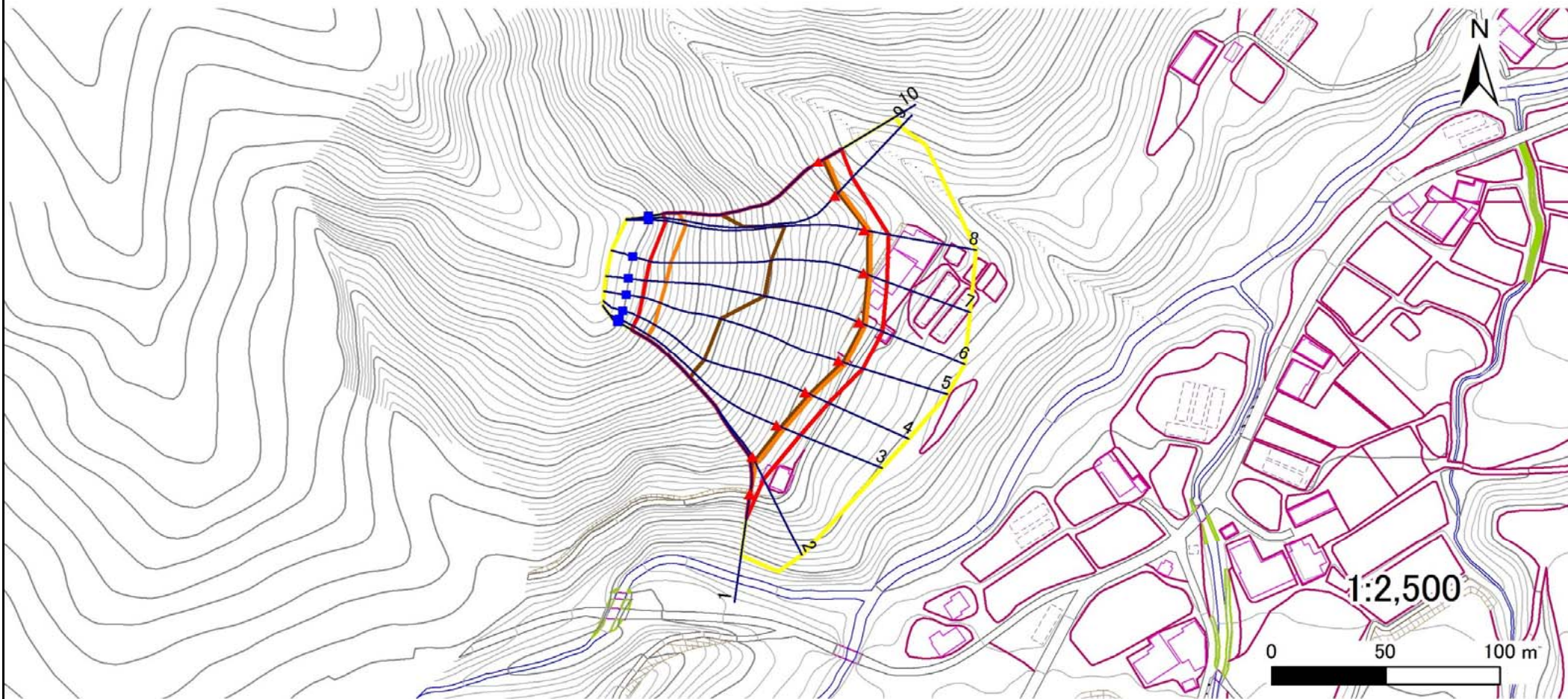
158B1131

箇所名

大野

所在地

岩手県大船渡市猪川町字大野



凡例

■ 上端
▲ 下端

— 横断測線

— 危害のおそれのある土地の区域

— 著しい危害のおそれのある土地の区域

— 土石等の移動による力が 100kN/m^2 を超える範囲

— 土石等の堆積高が 3m を超える範囲

急傾斜地の崩壊区域調査

様式3-2 建築物に作用すると想定される衝撃に関する事項(1/1)

調査年度	平成27年度
------	--------

急傾斜地の位置		箇所番号			箇所名				所在地							
		158B1131			大野				岩手県大船渡市猪川町字大野							
横断 測線 番号	急傾斜地の下端に隣接する土地								急傾斜地内							
	土石等の移動の高さと力の大きさ				土石等の堆積高さとの大きさ				土石等の移動の高さと力の大きさ				土石等の堆積高さとの大きさ			
	区分	高さ (m)	下端からの距離 (m)	力の大きさ (kN/m ²)	区分	下端からの水平 距離(m)	高さ (m)	力の大きさ (kN/m ²)	区分	高さ (m)	上端からの比高 (m)	力の大きさ (kN/m ²)	区分	上端からの比高 (m)	高さ (m)	力の大きさ (kN/m ²)
1	100kN/m ² を超える	1.00	0.00 ~ 3.12	149.77	3mを超える	0.00 ~ 1.89	3.79	19.17	100kN/m ² を超える	1.00	10.97 ~ 68.35	149.77	3mを超える	40.00 ~ 68.35	3.79	19.17
	それ以外	1.00	3.12 ~ 10.90	100.00	それ以外	1.89 ~ 10.90	3.00	15.16	それ以外	1.00	5.00 ~ 10.97	100.00	それ以外	5.00 ~ 40.00	3.00	15.16
2	100kN/m ² を超える	1.00	0.00 ~ 3.55	157.39	3mを超える	0.00 ~ 2.10	3.93	19.87	100kN/m ² を超える	1.00	10.61 ~ 62.55	157.39	3mを超える	30.00 ~ 62.55	3.93	19.87
	それ以外	1.00	3.55 ~ 11.34	100.00	それ以外	2.10 ~ 11.34	3.00	15.16	それ以外	1.00	5.00 ~ 10.61	100.00	それ以外	5.00 ~ 30.00	3.00	15.16
3	100kN/m ² を超える	1.00	0.00 ~ 3.61	158.41	3mを超える	0.00 ~ 2.13	3.95	19.98	100kN/m ² を超える	1.00	10.58 ~ 62.42	158.41	3mを超える	30.00 ~ 62.42	3.95	19.98
	それ以外	1.00	3.61 ~ 11.40	100.00	それ以外	2.13 ~ 11.40	3.00	15.16	それ以外	1.00	5.00 ~ 10.58	100.00	それ以外	5.00 ~ 30.00	3.00	15.16
4	100kN/m ² を超える	1.00	0.00 ~ 3.43	155.16	3mを超える	0.00 ~ 2.03	3.89	19.65	100kN/m ² を超える	1.00	10.69 ~ 62.98	155.16	3mを超える	30.00 ~ 62.98	3.89	19.65
	それ以外	1.00	3.43 ~ 11.21	100.00	それ以外	2.03 ~ 11.21	3.00	15.16	それ以外	1.00	5.00 ~ 10.69	100.00	それ以外	5.00 ~ 30.00	3.00	15.16
5	100kN/m ² を超える	1.00	0.00 ~ 3.40	154.68	3mを超える	0.00 ~ 2.01	3.88	19.59	100kN/m ² を超える	1.00	10.71 ~ 68.73	154.68	3mを超える	30.00 ~ 68.73	3.88	19.59
	それ以外	1.00	3.40 ~ 11.19	100.00	それ以外	2.01 ~ 11.19	3.00	15.16	それ以外	1.00	5.00 ~ 10.71	100.00	それ以外	5.00 ~ 30.00	3.00	15.16
6	100kN/m ² を超える	1.00	0.00 ~ 3.11	149.62	3mを超える	0.00 ~ 1.88	3.79	19.16	100kN/m ² を超える	1.00	10.98 ~ 68.93	149.62	3mを超える	40.00 ~ 68.93	3.79	19.16
	それ以外	1.00	3.11 ~ 10.90	100.00	それ以外	1.88 ~ 10.90	3.00	15.16	それ以外	1.00	5.00 ~ 10.98	100.00	それ以外	5.00 ~ 40.00	3.00	15.16
7	100kN/m ² を超える	1.00	0.00 ~ 3.05	148.50	3mを超える	0.00 ~ 1.85	3.77	19.08	100kN/m ² を超える	1.00	11.05 ~ 67.36	148.50	3mを超える	40.00 ~ 67.36	3.77	19.08
	それ以外	1.00	3.05 ~ 10.83	100.00	それ以外	1.85 ~ 10.83	3.00	15.16	それ以外	1.00	5.00 ~ 11.05	100.00	それ以外	5.00 ~ 40.00	3.00	15.16
8	100kN/m ² を超える	1.00	0.00 ~ 3.11	149.66	3mを超える	0.00 ~ 1.89	3.79	19.17	100kN/m ² を超える	1.00	10.97 ~ 63.32	149.66	3mを超える	40.00 ~ 63.32	3.79	19.17
	それ以外	1.00	3.11 ~ 10.90	100.00	それ以外	1.89 ~ 10.90	3.00	15.16	それ以外	1.00	5.00 ~ 10.97	100.00	それ以外	5.00 ~ 40.00	3.00	15.16
9	100kN/m ² を超える	1.00	0.00 ~ 3.51	156.57	3mを超える	0.00 ~ 2.07	3.92	19.79	100kN/m ² を超える	1.00	10.63 ~ 62.00	156.57	3mを超える	30.00 ~ 62.00	3.92	19.79
	それ以外	1.00	3.51 ~ 11.29	100.00	それ以外	2.07 ~ 11.29	3.00	15.16	それ以外	1.00	5.00 ~ 10.63	100.00	それ以外	5.00 ~ 30.00	3.00	15.16
10	100kN/m ² を超える	1.00	0.00 ~ 3.84	162.51	3mを超える	0.00 ~ 2.27	4.06	20.51	100kN/m ² を超える	1.00	10.53 ~ 64.35	162.51	3mを超える	25.00 ~ 64.35	4.06	20.51
	それ以外	1.00	3.84 ~ 11.62	100.00	それ以外	2.27 ~ 11.62	3.00	15.16	それ以外	1.00	5.00 ~ 10.53	100.00	それ以外	5.00 ~ 25.00	3.00	15.16
	100kN/m ² を超える		~		3mを超える	~			100kN/m ² を超える		~		3mを超える	~		
	それ以外		~		それ以外	~			それ以外		~		それ以外	~		
	100kN/m ² を超える		~		3mを超える	~			100kN/m ² を超える		~		3mを超える	~		
	それ以外		~		それ以外	~			それ以外		~		それ以外	~		
	100kN/m ² を超える		~		3mを超える	~			100kN/m ² を超える		~		3mを超える	~		
	それ以外		~		それ以外	~			それ以外		~		それ以外	~		
	100kN/m ² を超える		~		3mを超える	~			100kN/m ² を超える		~		3mを超える	~		
	それ以外		~		それ以外	~			それ以外		~		それ以外	~		