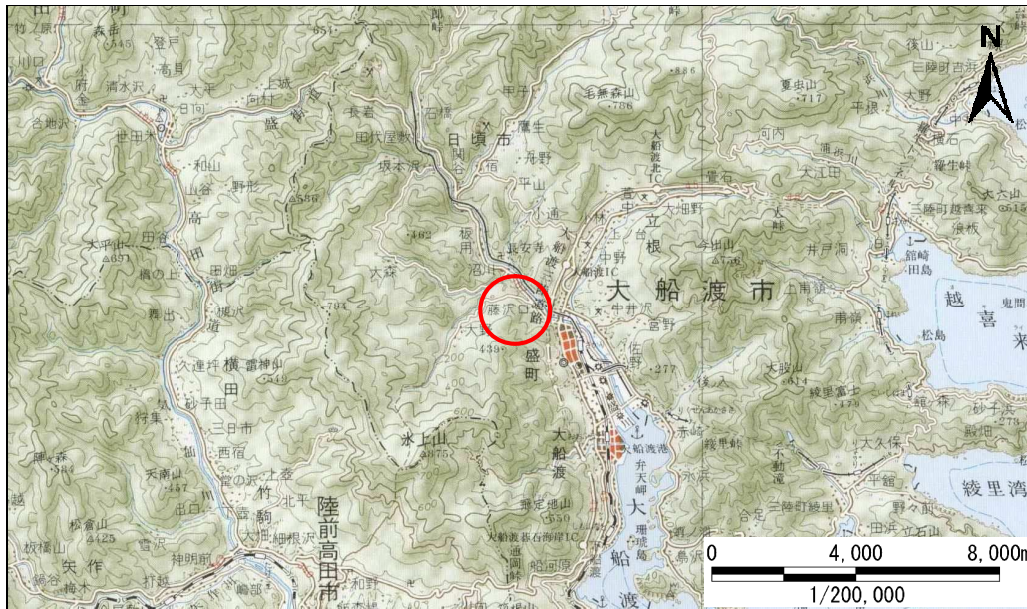


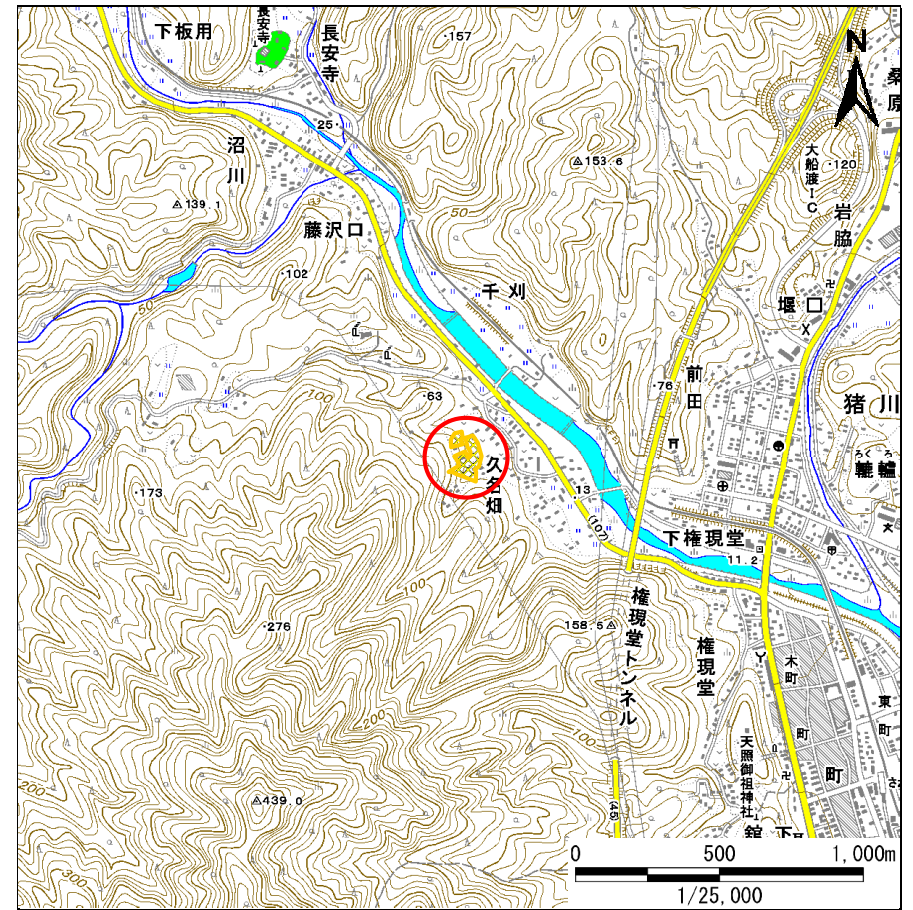
土砂災害防止に関する基礎調査(急傾斜地の崩壊)

表紙 概況、位置図

自然現象の種類	急傾斜地の崩壊
箇所番号	158B1121
箇所名	久名畑-2
所在地	大船渡市猪川町字久名畑
調査機関	岩手県沿岸広域振興局土木部大船渡土木センター



概況図(S=1:200,000)



位置図(S=1:25,000)

急傾斜地の崩壊区域調査

様式3-1 危害のおそれのある土地、著しい危害のおそれのある土地の設定図

調査年度 平成24年度

急傾斜地の位置 箇所番号 158B1121 箇所名 久名畑-2 所在地 大船渡市猪川町字久名畑



凡例		横断測線		危害のおそれのある土地の区域		土石等の移動による力が100kN/m ² を超える範囲	
■	上端	—		—		—	
▲	下端	—		—		—	
				—		—	
				—		—	

急傾斜地の崩壊区域調書

様式3-2 建築物に作用すると想定される衝撃に関する事項(1/2)

調査年度 平成24年度

急傾斜地の位置		箇所番号		158B1121		箇所名		久名畑-2		所在地		大船渡市猪川町字久名畑				
横断 測線 番号	急傾斜地の下端に隣接する土地								急傾斜地内							
	土石等の移動の高さと力の大きさ				土石等の堆積高さとの大きさ				土石等の移動の高さと力の大きさ				土石等の堆積高さとの大きさ			
	区分	高さ (m)	下端からの距離 (m)	力の大きさ (kN/m ²)	区分	下端からの水平 距離(m)	高さ (m)	力の大きさ (kN/m ²)	区分	高さ (m)	上端からの比高 (m)	力の大きさ (kN/m ²)	区分	上端からの比高 (m)	高さ (m)	力の大きさ (kN/m ²)
1	100kN/m ² を超える	-	- ~ -	-	3mを超える	- ~ -	-	-	100kN/m ² を超える	-	- ~ -	-	3mを超える	- ~ -	-	-
	それ以外	1.00	0.00 ~ 4.75	59.14	それ以外	0.00 ~ 4.75	1.92	9.72	それ以外	1.00	5.00 ~ 5.35	59.14	それ以外	5.00 ~ 5.35	1.92	9.72
2	100kN/m ² を超える	-	- ~ -	-	3mを超える	- ~ -	-	-	100kN/m ² を超える	-	- ~ -	-	3mを超える	- ~ -	-	-
	それ以外	1.00	0.00 ~ 6.47	81.45	それ以外	0.00 ~ 6.47	1.82	9.19	それ以外	1.00	5.00 ~ 7.74	81.45	それ以外	5.00 ~ 7.74	1.82	9.19
3	100kN/m ² を超える	-	- ~ -	-	3mを超える	- ~ -	-	-	100kN/m ² を超える	-	- ~ -	-	3mを超える	- ~ -	-	-
	それ以外	1.00	0.00 ~ 7.02	89.01	それ以外	0.00 ~ 7.02	1.98	10.03	それ以外	1.00	5.00 ~ 9.78	89.01	それ以外	5.00 ~ 9.78	1.98	10.03
4	100kN/m ² を超える	1.00	0.00 ~ 0.26	103.82	3mを超える	- ~ -	-	-	100kN/m ² を超える	1.00	10.53 ~ 11.23	103.82	3mを超える	- ~ -	-	-
	それ以外	1.00	0.26 ~ 8.04	100.00	それ以外	0.00 ~ 8.04	2.18	10.99	それ以外	1.00	5.00 ~ 10.53	100.00	それ以外	5.00 ~ 11.23	2.18	10.99
5	100kN/m ² を超える	1.00	0.00 ~ 0.13	101.87	3mを超える	- ~ -	-	-	100kN/m ² を超える	1.00	10.53 ~ 10.87	101.87	3mを超える	- ~ -	-	-
	それ以外	1.00	0.13 ~ 7.91	100.00	それ以外	0.00 ~ 7.91	2.17	10.98	それ以外	1.00	5.00 ~ 10.53	100.00	それ以外	5.00 ~ 10.87	2.17	10.98
6	100kN/m ² を超える	-	- ~ -	-	3mを超える	- ~ -	-	-	100kN/m ² を超える	-	- ~ -	-	3mを超える	- ~ -	-	-
	それ以外	1.00	0.00 ~ 7.09	90.01	それ以外	0.00 ~ 0.00	1.76	8.90	それ以外	1.00	5.00 ~ 8.89	90.01	それ以外	5.00 ~ 8.89	1.76	8.90
7	100kN/m ² を超える	-	- ~ -	-	3mを超える	- ~ -	-	-	100kN/m ² を超える	-	- ~ -	-	3mを超える	- ~ -	-	-
	それ以外	1.00	0.00 ~ 5.22	65.03	それ以外	0.00 ~ 5.22	2.21	11.17	それ以外	1.00	5.00 ~ 8.19	65.03	それ以外	5.00 ~ 8.19	2.21	11.17
8	100kN/m ² を超える	-	- ~ -	-	3mを超える	- ~ -	-	-	100kN/m ² を超える	-	- ~ -	-	3mを超える	- ~ -	-	-
	それ以外	1.00	0.00 ~ 6.30	79.21	それ以外	0.00 ~ 6.30	2.06	10.41	それ以外	1.00	5.00 ~ 8.90	79.21	それ以外	5.00 ~ 8.90	2.06	10.41
9	100kN/m ² を超える	-	- ~ -	-	3mを超える	- ~ -	-	-	100kN/m ² を超える	-	- ~ -	-	3mを超える	- ~ -	-	-
	それ以外	1.00	0.00 ~ 5.05	62.96	それ以外	0.00 ~ 5.05	2.04	10.30	それ以外	1.00	5.00 ~ 6.39	62.96	それ以外	5.00 ~ 6.39	2.04	10.30
10	100kN/m ² を超える	-	- ~ -	-	3mを超える	- ~ -	-	-	100kN/m ² を超える	-	- ~ -	-	3mを超える	- ~ -	-	-
	それ以外	1.00	0.00 ~ 5.38	67.16	それ以外	0.00 ~ 5.38	1.80	9.09	それ以外	1.00	5.00 ~ 5.91	67.16	それ以外	5.00 ~ 5.91	1.80	9.09
11	100kN/m ² を超える	1.00	0.00 ~ 2.78	143.83	3mを超える	- ~ -	-	-	100kN/m ² を超える	1.00	10.74 ~ 27.70	143.83	3mを超える	- ~ -	-	-
	それ以外	1.00	2.78 ~ 10.56	100.00	それ以外	0.00 ~ 10.56	2.92	14.74	それ以外	1.00	5.00 ~ 10.74	100.00	それ以外	5.00 ~ 27.70	2.92	14.74
12	100kN/m ² を超える	1.00	0.00 ~ 2.54	139.89	3mを超える	- ~ -	-	-	100kN/m ² を超える	1.00	10.57 ~ 21.36	139.89	3mを超える	- ~ -	-	-
	それ以外	1.00	2.54 ~ 10.33	100.00	それ以外	0.00 ~ 10.33	2.76	13.97	それ以外	1.00	5.00 ~ 10.57	100.00	それ以外	5.00 ~ 21.36	2.76	13.97
13	100kN/m ² を超える	-	- ~ -	-	3mを超える	- ~ -	-	-	100kN/m ² を超える	-	- ~ -	-	3mを超える	- ~ -	-	-
	それ以外	1.00	0.00 ~ 6.94	87.88	それ以外	0.00 ~ 6.94	1.82	9.21	それ以外	1.00	5.00 ~ 8.66	87.88	それ以外	5.00 ~ 8.66	1.82	9.21
14	100kN/m ² を超える	-	- ~ -	-	3mを超える	- ~ -	-	-	100kN/m ² を超える	-	- ~ -	-	3mを超える	- ~ -	-	-
	それ以外	1.00	0.00 ~ 6.86	86.85	それ以外	0.00 ~ 6.86	1.93	9.75	それ以外	1.00	5.00 ~ 9.01	86.85	それ以外	5.00 ~ 9.01	1.93	9.75
15	100kN/m ² を超える	-	- ~ -	-	3mを超える	- ~ -	-	-	100kN/m ² を超える	-	- ~ -	-	3mを超える	- ~ -	-	-
	それ以外	1.00	0.00 ~ 7.03	89.24	それ以外	0.00 ~ 0.00	1.74	8.81	それ以外	1.00	5.00 ~ 8.78	89.24	それ以外	5.00 ~ 8.78	1.74	8.81

急傾斜地の崩壊区域調書

様式3-2 建築物に作用すると想定される衝撃に関する事項(2/2)

調査年度 平成24年度

急傾斜地の位置		158B1121		箇所名		久名畑-2		所在地		大船渡市猪川町字久名畑						
横断 測線 番号	急傾斜地の下端に隣接する土地								急傾斜地内							
	土石等の移動の高さと力の大きさ				土石等の堆積高さと力の大きさ				土石等の移動の高さと力の大きさ				土石等の堆積高さと力の大きさ			
	区分	高さ (m)	下端からの距離 (m)	力の大きさ (kN/m ²)	区分	下端からの水平 距離(m)	高さ (m)	力の大きさ (kN/m ²)	区分	高さ (m)	上端からの比高 (m)	力の大きさ (kN/m ²)	区分	上端からの比高 (m)	高さ (m)	力の大きさ (kN/m ²)
16	100kN/m ² を超える	-	- ~ -	-	3mを超える	- ~ -	-	100kN/m ² を超える	-	- ~ -	-	3mを超える	- ~ -	-	-	
	それ以外	1.00	0.00 ~ 6.79	85.87	それ以外	0.00 ~ 0.00	1.63	8.22	それ以外	1.00	5.00 ~ 8.72	85.87	それ以外	5.00 ~ 8.72	1.63	8.22
17	100kN/m ² を超える	-	- ~ -	-	3mを超える	- ~ -	-	100kN/m ² を超える	-	- ~ -	-	3mを超える	- ~ -	-	-	
	それ以外	1.00	0.00 ~ 5.01	62.42	それ以外	0.00 ~ 5.01	2.30	11.61	それ以外	1.00	5.00 ~ 8.80	62.42	それ以外	5.00 ~ 8.80	2.30	11.61
18	100kN/m ² を超える	-	- ~ -	-	3mを超える	- ~ -	-	100kN/m ² を超える	-	- ~ -	-	3mを超える	- ~ -	-	-	
	それ以外	1.00	0.00 ~ 4.59	57.19	それ以外	0.00 ~ 4.59	2.34	11.81	それ以外	1.00	5.00 ~ 8.29	57.19	それ以外	5.00 ~ 8.29	2.34	11.81
19	100kN/m ² を超える	-	- ~ -	-	3mを超える	- ~ -	-	100kN/m ² を超える	-	- ~ -	-	3mを超える	- ~ -	-	-	
	それ以外	1.00	0.00 ~ 3.44	43.56	それ以外	0.00 ~ 3.44	2.31	11.70	それ以外	1.00	5.00 ~ 5.68	43.56	それ以外	5.00 ~ 5.68	2.31	11.70
	100kN/m ² を超える		~		3mを超える			100kN/m ² を超える		~		3mを超える	~			
	それ以外		~		それ以外			それ以外		~		それ以外	~			
	100kN/m ² を超える		~		3mを超える			100kN/m ² を超える		~		3mを超える	~			
	それ以外		~		それ以外			それ以外		~		それ以外	~			
	100kN/m ² を超える		~		3mを超える			100kN/m ² を超える		~		3mを超える	~			
	それ以外		~		それ以外			それ以外		~		それ以外	~			
	100kN/m ² を超える		~		3mを超える			100kN/m ² を超える		~		3mを超える	~			
	それ以外		~		それ以外			それ以外		~		それ以外	~			
	100kN/m ² を超える		~		3mを超える			100kN/m ² を超える		~		3mを超える	~			
	それ以外		~		それ以外			それ以外		~		それ以外	~			
	100kN/m ² を超える		~		3mを超える			100kN/m ² を超える		~		3mを超える	~			
	それ以外		~		それ以外			それ以外		~		それ以外	~			
	100kN/m ² を超える		~		3mを超える			100kN/m ² を超える		~		3mを超える	~			
	それ以外		~		それ以外			それ以外		~		それ以外	~			