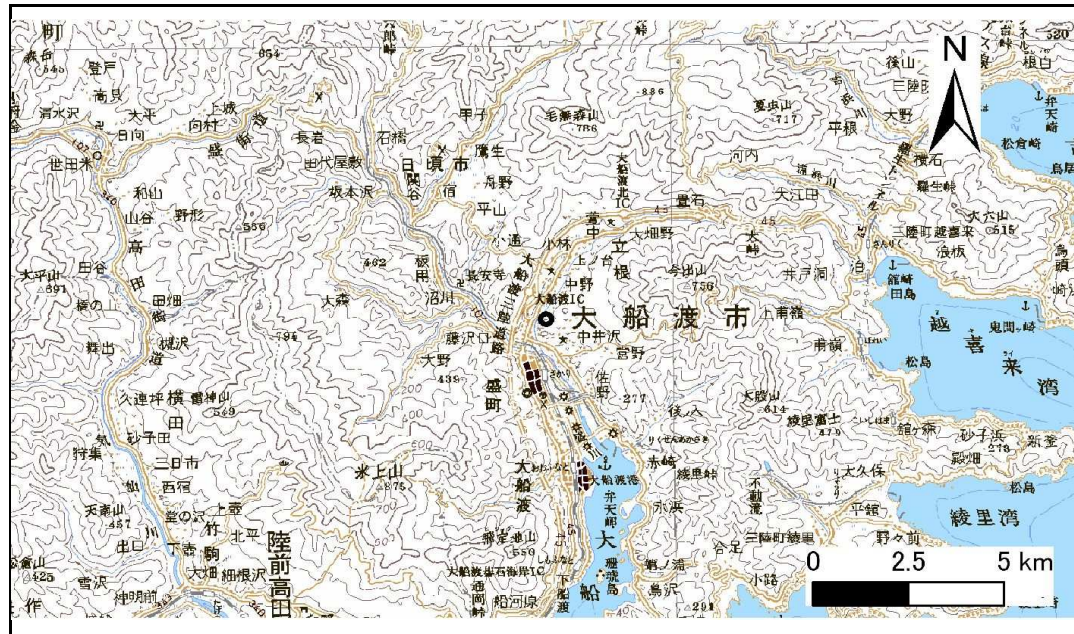


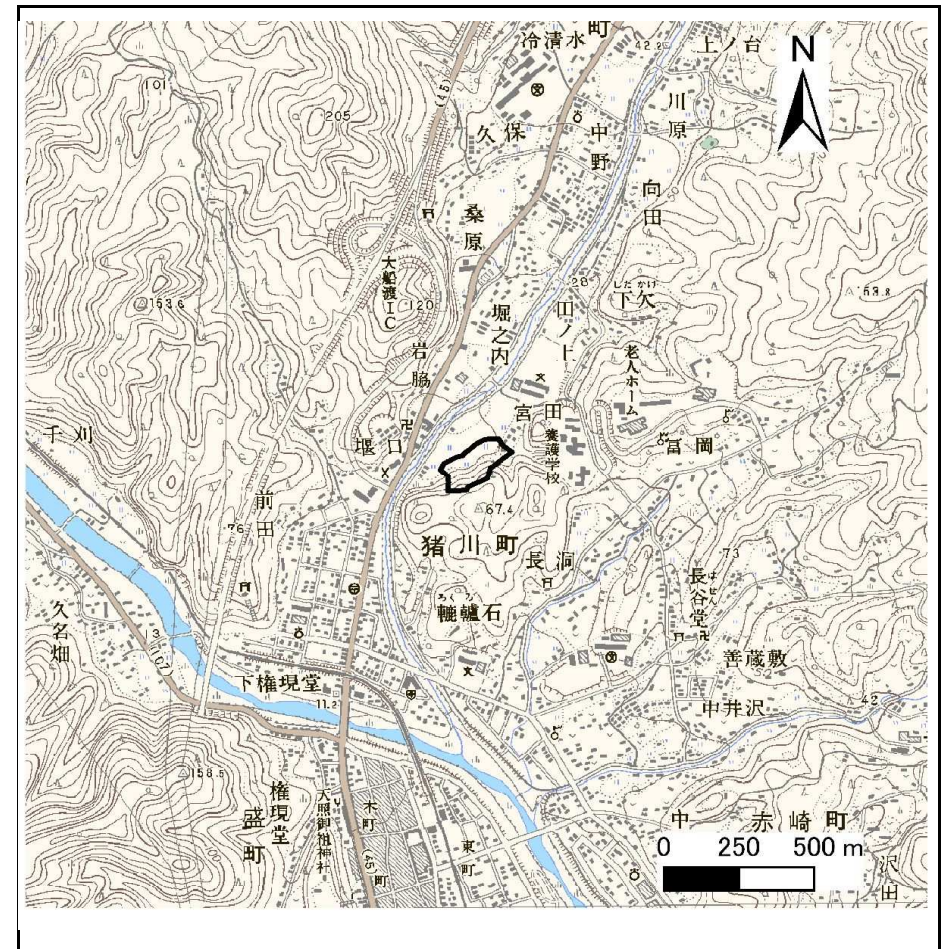
土砂災害防止に関する基礎調査(急傾斜地の崩壊)

表紙 概況、位置図

自然現象の種類	急傾斜地の崩壊
箇所番号	158B1116
箇所名	宮田-3
所在地	大船渡市立根町字宮田
調査機関	沿岸広域振興局土木部大船渡土木センター



位置図(S=1:200,000)



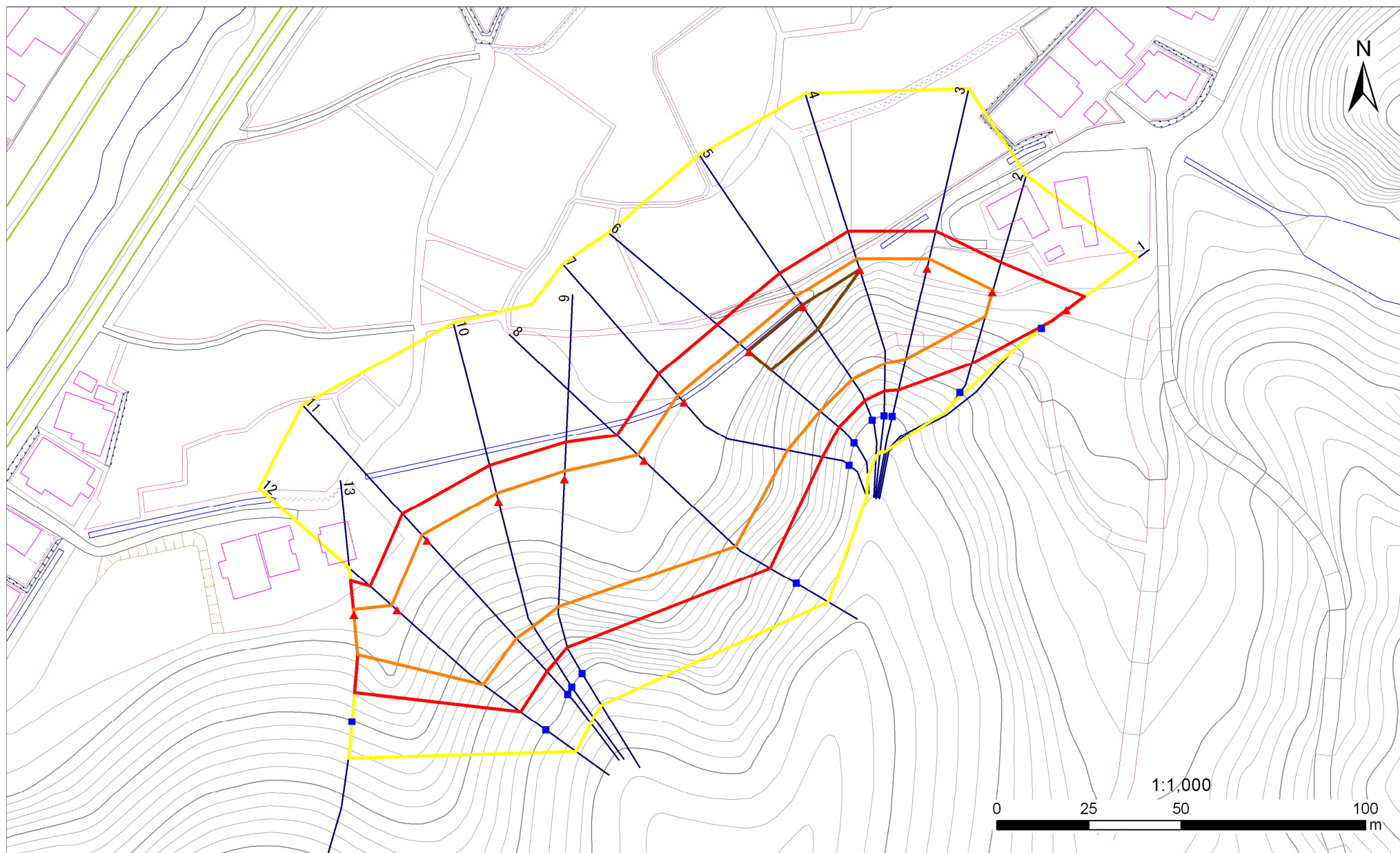
概況図(S=1:25,000)

急傾斜地の崩壊区域調査

様式3-1 危害のおそれのある土地、著しい危害のおそれのある土地の設定図

調査年度 平成23年度

急傾斜地の位置 箇所番号 158B1116 箇所名 宮田-3 所在地 大船渡市立根町字宮田



- | | | | | |
|----|------|--------|---------------------|--|
| 凡例 | ■ 上端 | — 横断測線 | ■ 危害のおそれのある土地の区域 | — 土石等の移動による力が100kN/m ² を超える範囲 |
| | ▲ 下端 | — | ■ 著しい危害のおそれのある土地の区域 | — 土石等の堆積高が3mを超える範囲 |

急傾斜地の崩壊区域調査

様式3-2 建築物に作用すると想定される衝撃に関する事項(1/1)

調査年度	平成23年度
------	--------

急傾斜地の位置		箇所番号			箇所名				所在地							
		158B1116			宮田-3				大船渡市立根町字宮田							
横断 測線 番号	急傾斜地の下端に隣接する土地								急傾斜地内							
	土石等の移動の高さと力の大きさ				土石等の堆積高さとの大きさ				土石等の移動の高さと力の大きさ				土石等の堆積高さとの大きさ			
	区分	高さ (m)	下端からの距離 (m)	力の大きさ (kN/m ²)	区分	下端からの水平 距離(m)	高さ (m)	力の大きさ (kN/m ²)	区分	高さ (m)	上端からの比高 (m)	力の大きさ (kN/m ²)	区分	上端からの比高 (m)	高さ (m)	力の大きさ (kN/m ²)
1	100kN/m ² を超える	-	- ~ -	-	3mを超える	- ~ -	-	-	100kN/m ² を超える	-	- ~ -	-	3mを超える	- ~ -	-	-
	それ以外	1.00	0.00 ~ 6.16	77.24	それ以外	0.00 ~ 6.16	2.84	14.34	それ以外	1.00	5.00 ~ 12.00	77.24	それ以外	5.00 ~ 12.00	2.84	14.34
2	100kN/m ² を超える	1.00	0.00 ~ 0.77	111.52	3mを超える	- ~ -	-	-	100kN/m ² を超える	1.00	12.64 ~ 16.57	111.52	3mを超える	- ~ -	-	-
	それ以外	1.00	0.77 ~ 8.56	100.00	それ以外	0.00 ~ 8.56	2.10	10.61	それ以外	1.00	5.00 ~ 12.64	100.00	それ以外	5.00 ~ 16.57	2.10	10.61
3	100kN/m ² を超える	1.00	0.00 ~ 2.69	142.40	3mを超える	- ~ -	-	-	100kN/m ² を超える	1.00	10.86 ~ 28.00	142.40	3mを超える	- ~ -	-	-
	それ以外	1.00	2.69 ~ 10.48	100.00	それ以外	0.00 ~ 10.48	2.89	14.59	それ以外	1.00	5.00 ~ 10.86	100.00	それ以外	5.00 ~ 28.00	2.89	14.59
4	100kN/m ² を超える	1.00	0.00 ~ 3.12	149.73	3mを超える	0.00 ~ 0.19	3.10	15.66	100kN/m ² を超える	1.00	10.57 ~ 30.04	149.73	3mを超える	30.00 ~ 30.04	3.10	15.66
	それ以外	1.00	3.12 ~ 10.90	100.00	それ以外	0.19 ~ 10.90	3.00	15.16	それ以外	1.00	5.00 ~ 10.57	100.00	それ以外	5.00 ~ 30.00	3.00	15.16
5	100kN/m ² を超える	1.00	0.00 ~ 3.44	155.31	3mを超える	0.00 ~ 0.54	3.31	16.71	100kN/m ² を超える	1.00	10.73 ~ 31.19	155.31	3mを超える	25.00 ~ 31.19	3.31	16.71
	それ以外	1.00	3.44 ~ 11.22	100.00	それ以外	0.54 ~ 11.22	3.00	15.16	それ以外	1.00	5.00 ~ 10.73	100.00	それ以外	5.00 ~ 25.00	3.00	15.16
6	100kN/m ² を超える	1.00	0.00 ~ 3.43	155.24	3mを超える	0.00 ~ 0.47	3.26	16.46	100kN/m ² を超える	1.00	10.62 ~ 31.53	155.24	3mを超える	25.00 ~ 31.53	3.26	16.46
	それ以外	1.00	3.43 ~ 11.22	100.00	それ以外	0.47 ~ 11.22	3.00	15.16	それ以外	1.00	5.00 ~ 10.62	100.00	それ以外	5.00 ~ 25.00	3.00	15.16
7	100kN/m ² を超える	1.00	0.00 ~ 2.60	140.82	3mを超える	- ~ -	-	-	100kN/m ² を超える	1.00	11.22 ~ 31.99	140.82	3mを超える	- ~ -	-	-
	それ以外	1.00	2.60 ~ 10.38	100.00	それ以外	0.00 ~ 10.38	2.92	14.77	それ以外	1.00	5.00 ~ 11.22	100.00	それ以外	5.00 ~ 31.99	2.92	14.77
8	100kN/m ² を超える	1.00	0.00 ~ 2.27	135.30	3mを超える	- ~ -	-	-	100kN/m ² を超える	1.00	11.81 ~ 32.58	135.30	3mを超える	- ~ -	-	-
	それ以外	1.00	2.27 ~ 10.05	100.00	それ以外	0.00 ~ 10.05	2.85	14.43	それ以外	1.00	5.00 ~ 11.81	100.00	それ以外	5.00 ~ 32.58	2.85	14.43
9	100kN/m ² を超える	1.00	0.00 ~ 2.25	134.94	3mを超える	- ~ -	-	-	100kN/m ² を超える	1.00	11.86 ~ 32.88	134.94	3mを超える	- ~ -	-	-
	それ以外	1.00	2.25 ~ 10.03	100.00	それ以外	0.00 ~ 10.03	2.85	14.40	それ以外	1.00	5.00 ~ 11.86	100.00	それ以外	5.00 ~ 32.88	2.85	14.40
10	100kN/m ² を超える	1.00	0.00 ~ 2.27	135.27	3mを超える	- ~ -	-	-	100kN/m ² を超える	1.00	11.85 ~ 33.33	135.27	3mを超える	- ~ -	-	-
	それ以外	1.00	2.27 ~ 10.05	100.00	それ以外	0.00 ~ 10.05	2.85	14.41	それ以外	1.00	5.00 ~ 11.85	100.00	それ以外	5.00 ~ 33.33	2.85	14.41
11	100kN/m ² を超える	1.00	0.00 ~ 2.08	132.26	3mを超える	- ~ -	-	-	100kN/m ² を超える	1.00	12.23 ~ 33.48	132.26	3mを超える	- ~ -	-	-
	それ以外	1.00	2.08 ~ 9.87	100.00	それ以外	0.00 ~ 9.87	2.82	14.25	それ以外	1.00	5.00 ~ 12.23	100.00	それ以外	5.00 ~ 33.48	2.82	14.25
12	100kN/m ² を超える	1.00	0.00 ~ 1.95	130.16	3mを超える	- ~ -	-	-	100kN/m ² を超える	1.00	12.34 ~ 30.50	130.16	3mを超える	- ~ -	-	-
	それ以外	1.00	1.95 ~ 9.74	100.00	それ以外	0.00 ~ 9.74	2.81	14.21	それ以外	1.00	5.00 ~ 12.34	100.00	それ以外	5.00 ~ 30.50	2.81	14.21
13	100kN/m ² を超える	1.00	0.00 ~ 1.47	122.44	3mを超える	- ~ -	-	-	100kN/m ² を超える	1.00	11.41 ~ 18.30	122.44	3mを超える	- ~ -	-	-
	それ以外	1.00	1.47 ~ 9.26	100.00	それ以外	0.00 ~ 9.26	2.18	11.01	それ以外	1.00	5.00 ~ 11.41	100.00	それ以外	5.00 ~ 18.30	2.18	11.01
	100kN/m ² を超える		~		3mを超える	~			100kN/m ² を超える		~		3mを超える	~		
	それ以外		~		それ以外	~			それ以外		~		それ以外	~		
	100kN/m ² を超える		~		3mを超える	~			100kN/m ² を超える		~		3mを超える	~		
	それ以外		~		それ以外	~			それ以外		~		それ以外	~		