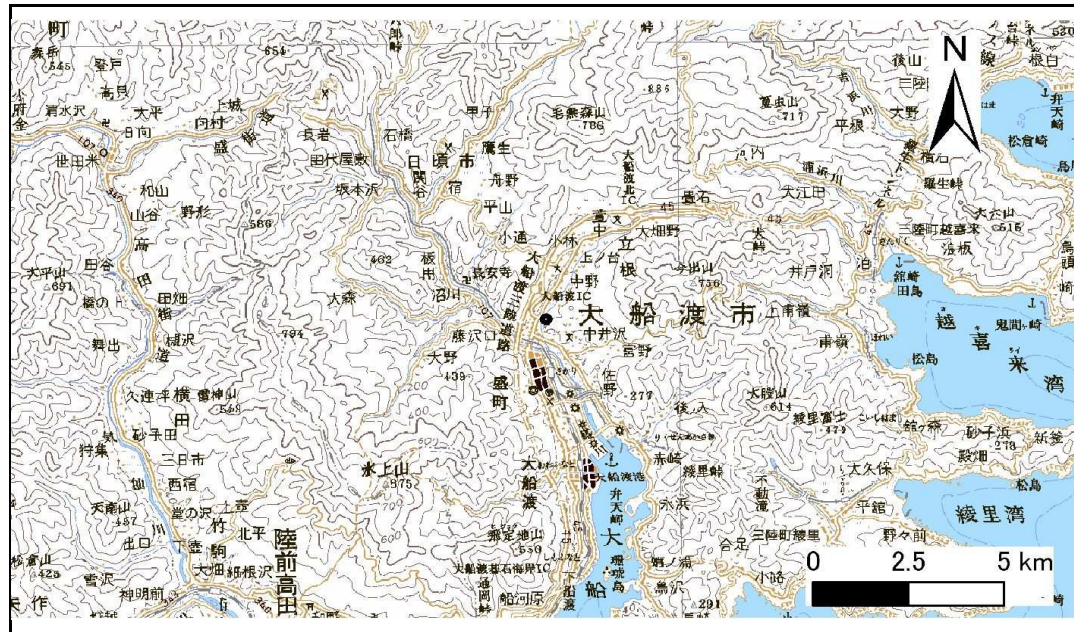


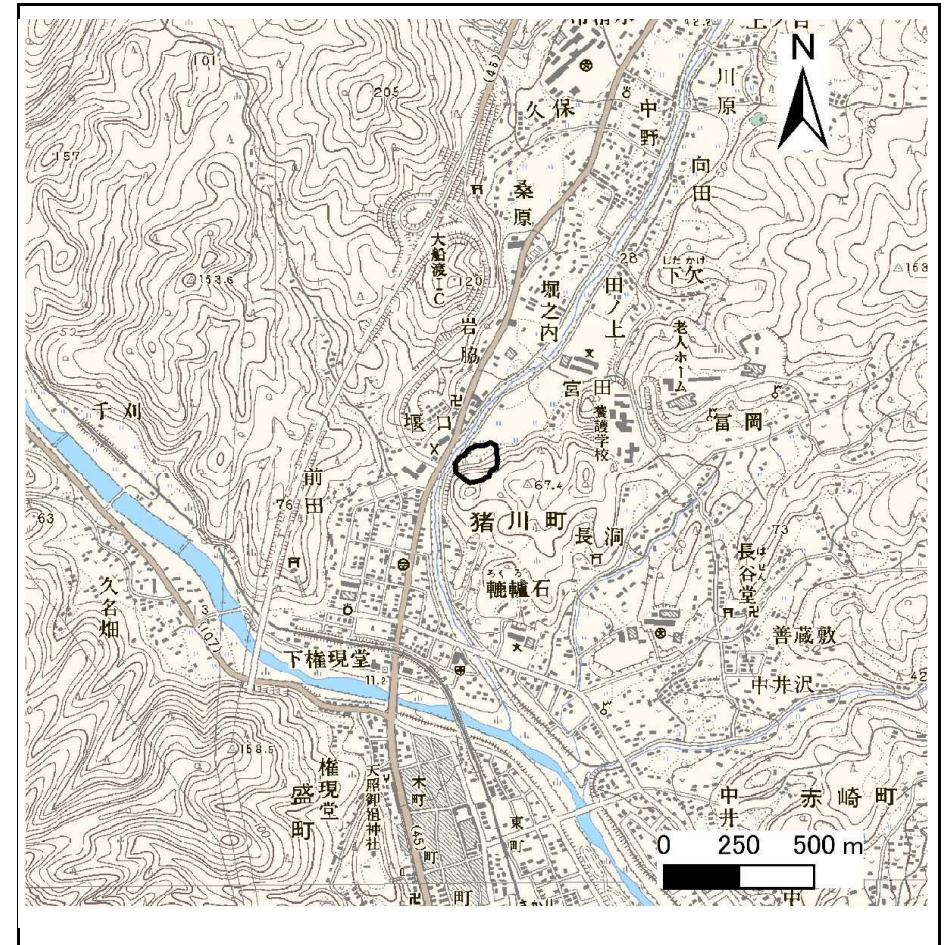
土砂災害防止に関する基礎調査(急傾斜地の崩壊)

表紙 概況、位置図

自然現象の種類	急傾斜地の崩壊
箇所番号	158B1115
箇所名	宮田-2
所在地	大船渡市立根町字宮田
調査機関	沿岸広域振興局土木部大船渡土木センター



位置図(S=1:200,000)



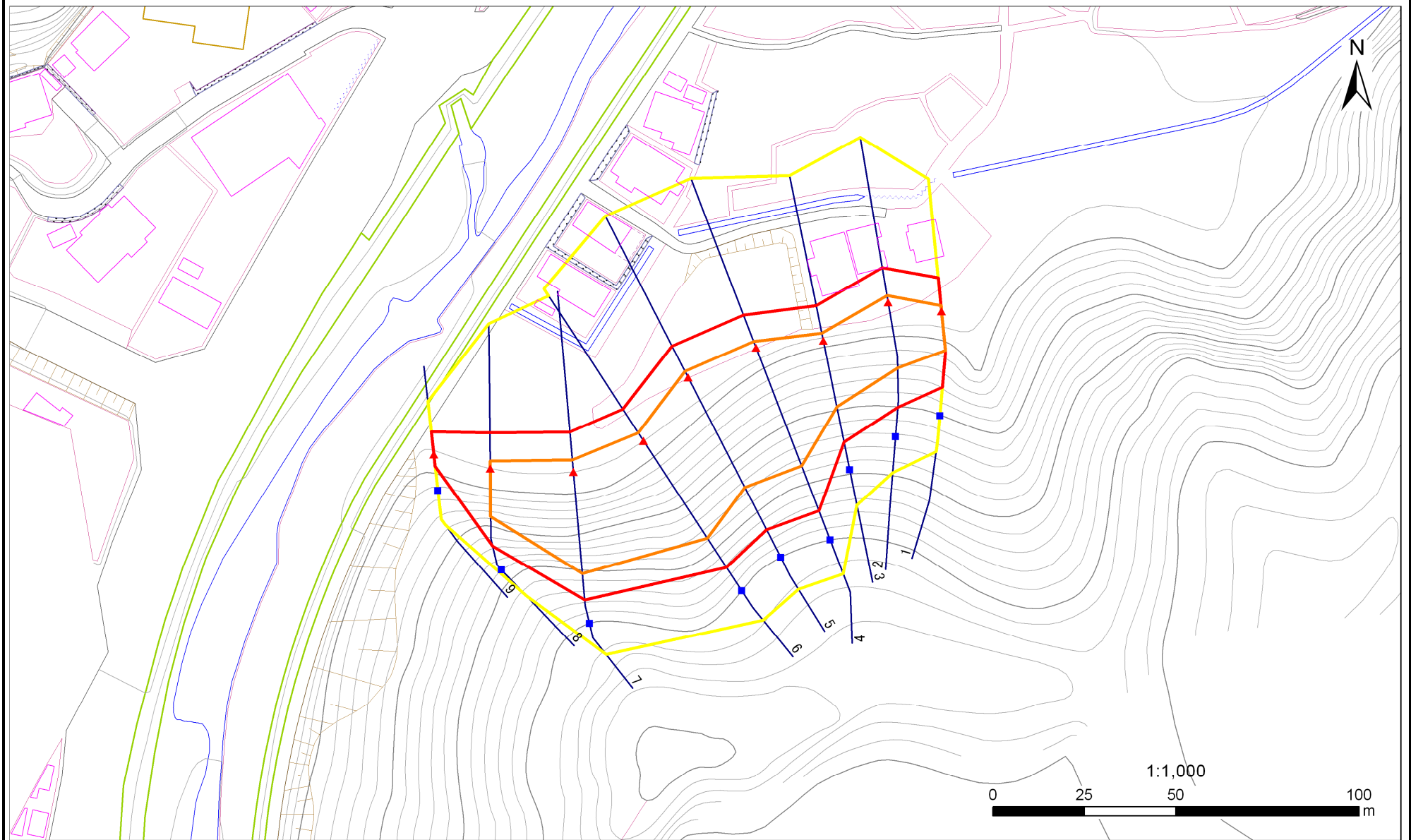
概況図(S=1:25,000)

急傾斜地の崩壊区域調査

様式3-1 危害のおそれのある土地、著しい危害のおそれのある土地の設定図

調査年度 平成23年度

急傾斜地の位置 箇所番号 158B1115 箇所名 宮田-2 所在地 大船渡市立根町字宮田



凡例

- 上端
- 横断測線
- 危害のおそれのある土地の区域
- 土石等の移動による力が100kN/m²を超える範囲
- ▲ 下端
- 著しい危害のおそれのある土地の区域
- 土石等の堆積高が3mを超える範囲

急傾斜地の崩壊区域調査

様式3-2 建築物に作用すると想定される衝撃に関する事項(1/1)

調査年度

平成23年度

急傾斜地の位置		箇所番号			箇所名				所在地							
		158B1115			宮田-2				大船渡市立根町字宮田							
横断 測線 番号	急傾斜地の下端に隣接する土地								急傾斜地内							
	土石等の移動の高さと力の大きさ				土石等の堆積高さとの大きさ				土石等の移動の高さと力の大きさ				土石等の堆積高さとの大きさ			
	区分	高さ (m)	下端からの距離 (m)	力の大きさ (kN/m ²)	区分	下端からの水平 距離(m)	高さ (m)	力の大きさ (kN/m ²)	区分	高さ (m)	上端からの比高 (m)	力の大きさ (kN/m ²)	区分	上端からの比高 (m)	高さ (m)	力の大きさ (kN/m ²)
1	100kN/m ² を超える	1.00	0.00 ~ 1.47	122.41	3mを超える	- ~ -	-	-	100kN/m ² を超える	1.00	11.42 ~ 18.30	122.41	3mを超える	- ~ -	-	-
	それ以外	1.00	1.47 ~ 9.26	100.00	それ以外	0.00 ~ 9.26	2.18	11.01	それ以外	1.00	5.00 ~ 11.42	100.00	それ以外	5.00 ~ 18.30	2.18	11.01
2	100kN/m ² を超える	1.00	0.00 ~ 1.85	128.39	3mを超える	- ~ -	-	-	100kN/m ² を超える	1.00	11.70 ~ 23.00	128.39	3mを超える	- ~ -	-	-
	それ以外	1.00	1.85 ~ 9.63	100.00	それ以外	0.00 ~ 9.63	2.46	12.42	それ以外	1.00	5.00 ~ 11.70	100.00	それ以外	5.00 ~ 23.00	2.46	12.42
3	100kN/m ² を超える	1.00	0.00 ~ 2.06	131.85	3mを超える	- ~ -	-	-	100kN/m ² を超える	1.00	11.32 ~ 23.20	131.85	3mを超える	- ~ -	-	-
	それ以外	1.00	2.06 ~ 9.84	100.00	それ以外	0.00 ~ 9.84	2.50	12.61	それ以外	1.00	5.00 ~ 11.32	100.00	それ以外	5.00 ~ 23.20	2.50	12.61
4	100kN/m ² を超える	1.00	0.00 ~ 1.89	129.18	3mを超える	- ~ -	-	-	100kN/m ² を超える	1.00	12.64 ~ 32.88	129.18	3mを超える	- ~ -	-	-
	それ以外	1.00	1.89 ~ 9.68	100.00	それ以外	0.00 ~ 9.68	2.79	14.11	それ以外	1.00	5.00 ~ 12.64	100.00	それ以外	5.00 ~ 32.88	2.79	14.11
5	100kN/m ² を超える	1.00	0.00 ~ 1.91	129.38	3mを超える	- ~ -	-	-	100kN/m ² を超える	1.00	12.58 ~ 32.38	129.38	3mを超える	- ~ -	-	-
	それ以外	1.00	1.91 ~ 9.69	100.00	それ以外	0.00 ~ 9.69	2.79	14.13	それ以外	1.00	5.00 ~ 12.58	100.00	それ以外	5.00 ~ 32.38	2.79	14.13
6	100kN/m ² を超える	1.00	0.00 ~ 2.63	141.34	3mを超える	- ~ -	-	-	100kN/m ² を超える	1.00	11.17 ~ 32.00	141.34	3mを超える	- ~ -	-	-
	それ以外	1.00	2.63 ~ 10.41	100.00	それ以外	0.00 ~ 10.41	2.93	14.81	それ以外	1.00	5.00 ~ 11.17	100.00	それ以外	5.00 ~ 32.00	2.93	14.81
7	100kN/m ² を超える	1.00	0.00 ~ 3.29	152.76	3mを超える	0.00 ~ 0.26	3.13	15.84	100kN/m ² を超える	1.00	10.53 ~ 32.00	152.76	3mを超える	25.00 ~ 32.00	3.13	15.84
	それ以外	1.00	3.29 ~ 11.08	100.00	それ以外	0.26 ~ 11.08	3.00	15.16	それ以外	1.00	5.00 ~ 10.53	100.00	それ以外	5.00 ~ 25.00	3.00	15.16
8	100kN/m ² を超える	1.00	0.00 ~ 2.09	132.36	3mを超える	- ~ -	-	-	100kN/m ² を超える	1.00	10.73 ~ 20.00	132.36	3mを超える	- ~ -	-	-
	それ以外	1.00	2.09 ~ 9.87	100.00	それ以外	0.00 ~ 9.87	2.59	13.11	それ以外	1.00	5.00 ~ 10.73	100.00	それ以外	5.00 ~ 20.00	2.59	13.11
9	100kN/m ² を超える	-	- ~ -	-	3mを超える	- ~ -	-	-	100kN/m ² を超える	-	- ~ -	-	3mを超える	- ~ -	-	-
	それ以外	1.00	0.00 ~ 6.33	79.56	それ以外	0.00 ~ 0.00	1.74	8.79	それ以外	1.00	5.00 ~ 7.40	79.56	それ以外	5.00 ~ 7.40	1.74	8.79
	100kN/m ² を超える		~		3mを超える	~			100kN/m ² を超える		~		3mを超える	~		
	それ以外		~		それ以外	~			それ以外		~		それ以外	~		
	100kN/m ² を超える		~		3mを超える	~			100kN/m ² を超える		~		3mを超える	~		
	それ以外		~		それ以外	~			それ以外		~		それ以外	~		
	100kN/m ² を超える		~		3mを超える	~			100kN/m ² を超える		~		3mを超える	~		
	それ以外		~		それ以外	~			それ以外		~		それ以外	~		
	100kN/m ² を超える		~		3mを超える	~			100kN/m ² を超える		~		3mを超える	~		
	それ以外		~		それ以外	~			それ以外		~		それ以外	~		