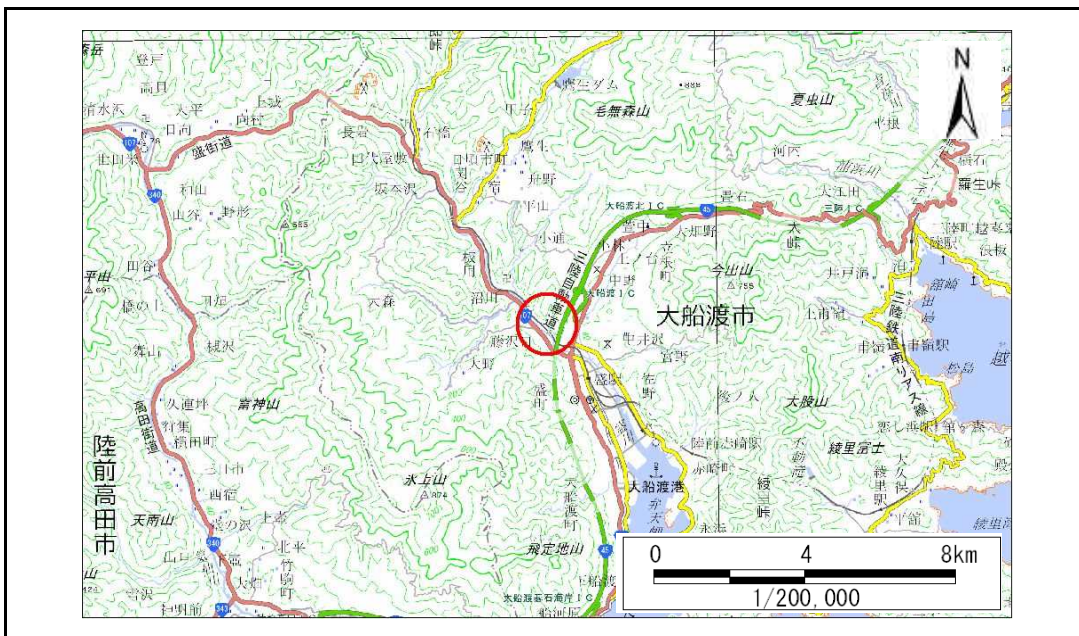


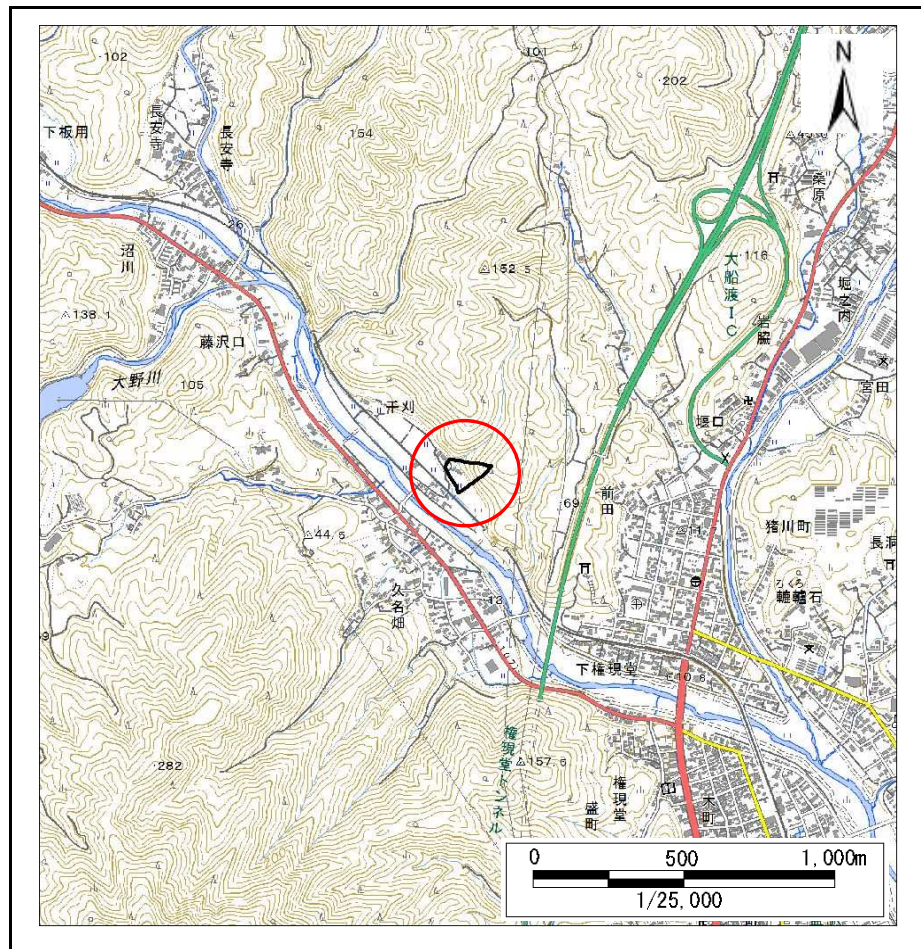
土砂災害防止に関する基礎調査(急傾斜地の崩壊)

表紙 概況、位置図

自然現象の種類	急傾斜地の崩壊
箇所番号	158B1114
箇所名	千刈-5
所在地	大船渡市猪川町字千刈
調査機関	岩手県沿岸広域振興局土木部大船渡土木センター



概況図(S=1:200,000)



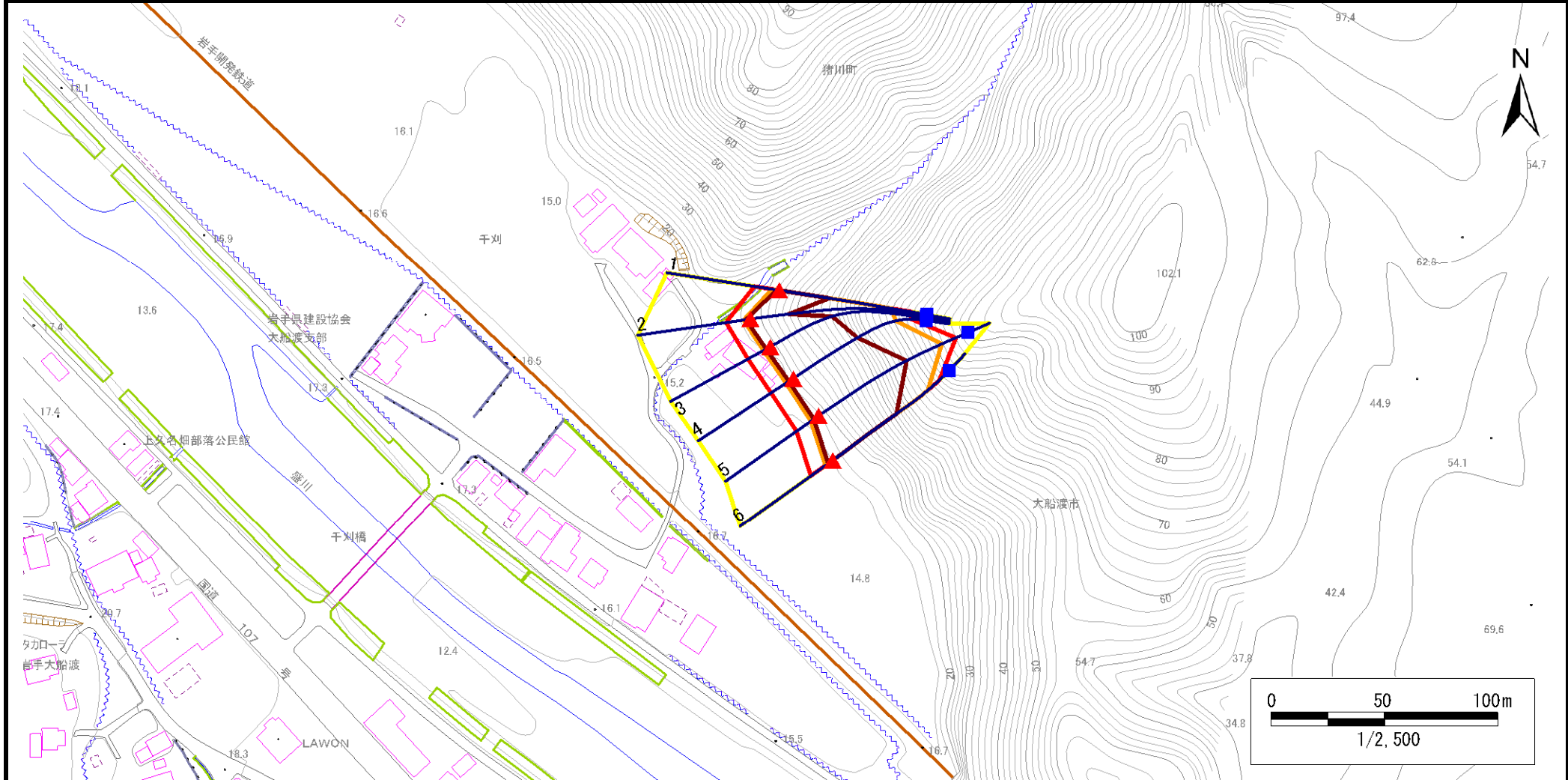
位置図(S=1:25,000)

急傾斜地の崩壊区域調書

様式3-1 危害のおそれのある土地、著しい危害のおそれのある土地の設定図

調査年度 平成29年度

急傾斜地の位置	箇所番号	箇所名	所在地
	158B1114	千刈-5	大船渡市猪川町字千刈



凡例	■ 上端	— 横断測線	■ 危害のおそれのある土地の区域	■ 土石等の移動による力が100kN/m ² を超える範囲
	▲ 下端		■ 著しい危害のおそれのある土地の区域	■ 土石等の堆積高が3mを超える範囲

急傾斜地の崩壊区域調査

様式3-2 建築物に作用すると想定される衝撃に関する事項(1/1)

調査年度

平成29年度

急傾斜地の位置		箇所番号		158B1114		箇所名		千刈-5		所在地		大船渡市猪川町字千刈				
横断 測線 番号	急傾斜地の下端に隣接する土地								急傾斜地内							
	土石等の移動の高さと力の大きさ				土石等の堆積高さと力の大きさ				土石等の移動の高さと力の大きさ				土石等の堆積高さと力の大きさ			
	区分	高さ (m)	下端からの距離 (m)	力の大きさ (kN/m ²)	区分	下端からの水平 距離(m)	高さ (m)	力の大きさ (kN/m ²)	区分	高さ (m)	上端からの比高 (m)	力の大きさ (kN/m ²)	区分	上端からの比高 (m)	高さ (m)	力の大きさ (kN/m ²)
1	100kN/m ² を超える	1.00	0.00 ~ 3.20	151.13	3mを超える	0.00 ~ 1.06	3.48	18.62	100kN/m ² を超える	1.00	10.81 ~ 45.40	151.13	3mを超える	30.00 ~ 45.40	3.48	18.62
	それ以外	1.00	3.20 ~ 10.98	100.00	それ以外	1.06 ~ 10.98	3.00	16.05	それ以外	1.00	5.00 ~ 10.81	100.00	それ以外	5.00 ~ 30.00	3.00	16.05
2	100kN/m ² を超える	1.00	0.00 ~ 2.98	147.27	3mを超える	0.00 ~ 1.84	3.77	20.15	100kN/m ² を超える	1.00	11.09 ~ 51.30	147.27	3mを超える	40.00 ~ 51.30	3.77	20.15
	それ以外	1.00	2.98 ~ 10.76	100.00	それ以外	1.84 ~ 10.76	3.00	16.05	それ以外	1.00	5.00 ~ 11.09	100.00	それ以外	5.00 ~ 40.00	3.00	16.05
3	100kN/m ² を超える	1.00	0.00 ~ 3.45	155.53	3mを超える	0.00 ~ 2.06	3.91	20.92	100kN/m ² を超える	1.00	10.64 ~ 51.70	155.53	3mを超える	30.00 ~ 51.70	3.91	20.92
	それ以外	1.00	3.45 ~ 11.23	100.00	それ以外	2.06 ~ 11.23	3.00	16.05	それ以外	1.00	5.00 ~ 10.64	100.00	それ以外	5.00 ~ 30.00	3.00	16.05
4	100kN/m ² を超える	1.00	0.00 ~ 3.76	161.15	3mを超える	0.00 ~ 2.26	4.05	21.68	100kN/m ² を超える	1.00	10.53 ~ 51.07	161.15	3mを超える	25.00 ~ 51.07	4.05	21.68
	それ以外	1.00	3.76 ~ 11.55	100.00	それ以外	2.26 ~ 11.55	3.00	16.05	それ以外	1.00	5.00 ~ 10.53	100.00	それ以外	5.00 ~ 25.00	3.00	16.05
5	100kN/m ² を超える	1.00	0.00 ~ 3.99	165.32	3mを超える	0.00 ~ 2.41	4.17	22.32	100kN/m ² を超える	1.00	10.62 ~ 63.07	165.32	3mを超える	25.00 ~ 63.07	4.17	22.32
	それ以外	1.00	3.99 ~ 11.78	100.00	それ以外	2.41 ~ 11.78	3.00	16.05	それ以外	1.00	5.00 ~ 10.62	100.00	それ以外	5.00 ~ 25.00	3.00	16.05
6	100kN/m ² を超える	1.00	0.00 ~ 3.94	164.43	3mを超える	0.00 ~ 2.41	4.17	22.30	100kN/m ² を超える	1.00	10.62 ~ 53.95	164.43	3mを超える	25.00 ~ 53.95	4.17	22.30
	それ以外	1.00	3.94 ~ 11.73	100.00	それ以外	2.41 ~ 11.73	3.00	16.05	それ以外	1.00	5.00 ~ 10.62	100.00	それ以外	5.00 ~ 25.00	3.00	16.05
	100kN/m ² を超える		~		3mを超える	~			100kN/m ² を超える		~		3mを超える	~		
	それ以外		~		それ以外	~			それ以外		~		それ以外	~		
	100kN/m ² を超える		~		3mを超える	~			100kN/m ² を超える		~		3mを超える	~		
	それ以外		~		それ以外	~			それ以外		~		それ以外	~		
	100kN/m ² を超える		~		3mを超える	~			100kN/m ² を超える		~		3mを超える	~		
	それ以外		~		それ以外	~			それ以外		~		それ以外	~		
	100kN/m ² を超える		~		3mを超える	~			100kN/m ² を超える		~		3mを超える	~		
	それ以外		~		それ以外	~			それ以外		~		それ以外	~		
	100kN/m ² を超える		~		3mを超える	~			100kN/m ² を超える		~		3mを超える	~		
	それ以外		~		それ以外	~			それ以外		~		それ以外	~		
	100kN/m ² を超える		~		3mを超える	~			100kN/m ² を超える		~		3mを超える	~		
	それ以外		~		それ以外	~			それ以外		~		それ以外	~		