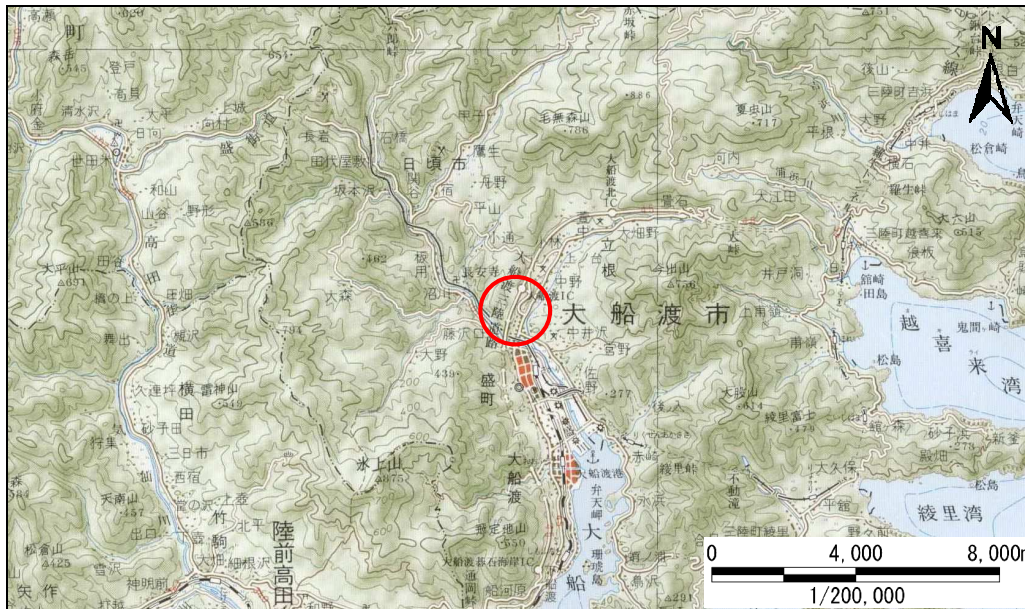


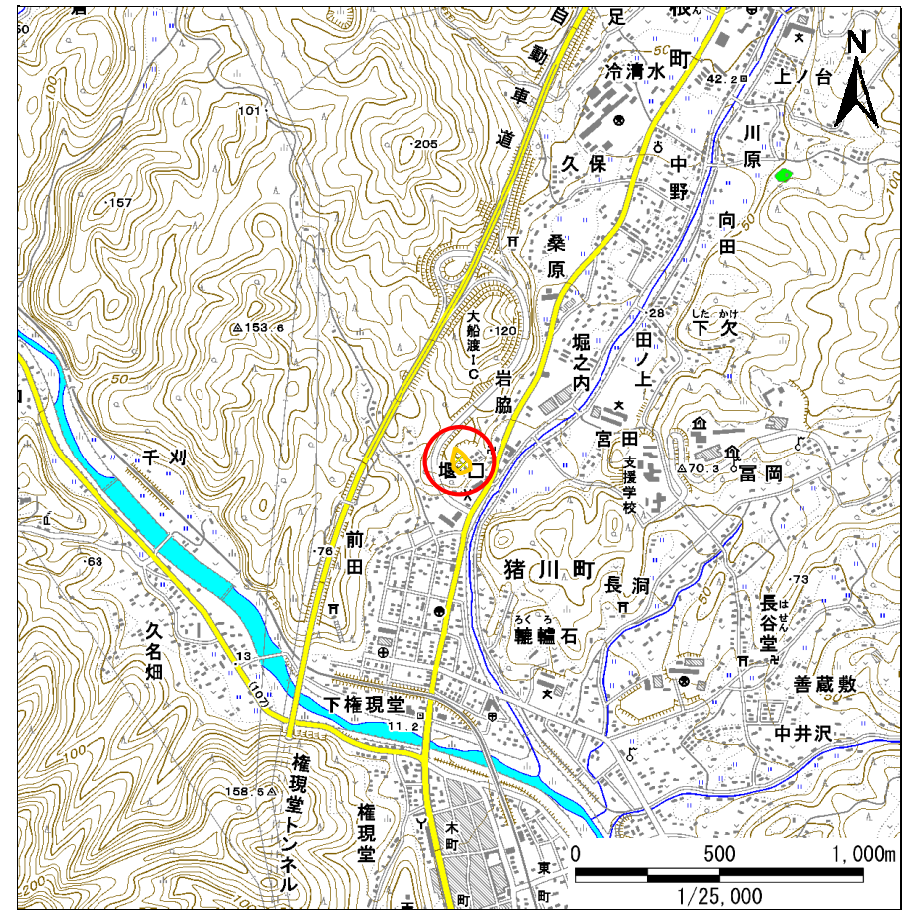
# 土砂災害防止に関する基礎調査(急傾斜地の崩壊)

表紙 概況、位置図

自然現象の種類	急傾斜地の崩壊
箇所番号	158B1111
箇所名	堰口-3
所在地	大船渡市立根町字堰口
調査機関	岩手県沿岸広域振興局土木部大船渡土木センター



概況図(S=1:200,000)



位置図(S=1:25,000)

# 急傾斜地の崩壊区域調査

様式3-1 危害のおそれのある土地、著しい危害のおそれのある土地の設定図

調査年度 平成24年度

急傾斜地の位置 箇所番号 158B1111 箇所名 堰口-3 所在地 大船渡市立根町字堰口



凡例		横断測線		危害のおそれのある土地の区域		土石等の移動による力が100kN/m <sup>2</sup> を超える範囲	
■	上端	—		—		—	
▲	下端	—		—		—	
				—		—	
				—		—	

## 急傾斜地の崩壊区域調書

様式3-2 建築物に作用すると想定される衝撃に関する事項(1/1)

調査年度 平成24年度

急傾斜地の位置		箇所番号		158B1111		箇所名		堰口-3		所在地		大船渡市立根町字堰口				
横断 測線 番号	急傾斜地の下端に隣接する土地								急傾斜地内							
	土石等の移動の高さと力の大きさ				土石等の堆積高さとの大きさ				土石等の移動の高さと力の大きさ				土石等の堆積高さとの大きさ			
	区分	高さ (m)	下端からの距離 (m)	力の大きさ (kN/m <sup>2</sup> )	区分	下端からの水平 距離(m)	高さ (m)	力の大きさ (kN/m <sup>2</sup> )	区分	高さ (m)	上端からの比高 (m)	力の大きさ (kN/m <sup>2</sup> )	区分	上端からの比高 (m)	高さ (m)	力の大きさ (kN/m <sup>2</sup> )
1	100kN/m <sup>2</sup> を超える	-	- ~ -	-	3mを超える	- ~ -	-	-	100kN/m <sup>2</sup> を超える	-	- ~ -	-	3mを超える	- ~ -	-	-
	それ以外	1.00	0.00 ~ 3.20	40.92	それ以外	0.00 ~ 3.20	2.29	11.56	それ以外	1.00	5.00 ~ 5.08	40.92	それ以外	5.00 ~ 5.08	2.29	11.56
2	100kN/m <sup>2</sup> を超える	1.00	0.00 ~ 1.15	117.41	3mを超える	- ~ -	-	-	100kN/m <sup>2</sup> を超える	1.00	10.77 ~ 14.79	117.41	3mを超える	- ~ -	-	-
	それ以外	1.00	1.15 ~ 8.94	100.00	それ以外	0.00 ~ 8.94	2.09	10.54	それ以外	1.00	5.00 ~ 10.77	100.00	それ以外	5.00 ~ 14.79	2.09	10.54
3	100kN/m <sup>2</sup> を超える	1.00	0.00 ~ 1.42	121.55	3mを超える	- ~ -	-	-	100kN/m <sup>2</sup> を超える	1.00	10.54 ~ 15.27	121.55	3mを超える	- ~ -	-	-
	それ以外	1.00	1.42 ~ 9.20	100.00	それ以外	0.00 ~ 9.20	2.35	11.89	それ以外	1.00	5.00 ~ 10.54	100.00	それ以外	5.00 ~ 15.27	2.35	11.89
4	100kN/m <sup>2</sup> を超える	1.00	0.00 ~ 0.73	110.90	3mを超える	- ~ -	-	-	100kN/m <sup>2</sup> を超える	1.00	10.85 ~ 13.22	110.90	3mを超える	- ~ -	-	-
	それ以外	1.00	0.73 ~ 8.52	100.00	それ以外	0.00 ~ 8.52	2.07	10.47	それ以外	1.00	5.00 ~ 10.85	100.00	それ以外	5.00 ~ 13.22	2.07	10.47
5	100kN/m <sup>2</sup> を超える	-	- ~ -	-	3mを超える	- ~ -	-	-	100kN/m <sup>2</sup> を超える	-	- ~ -	-	3mを超える	- ~ -	-	-
	それ以外	1.00	0.00 ~ 7.21	91.68	それ以外	0.00 ~ 0.00	1.68	8.50	それ以外	1.00	5.00 ~ 9.33	91.68	それ以外	5.00 ~ 9.33	1.68	8.50
6	100kN/m <sup>2</sup> を超える	-	- ~ -	-	3mを超える	- ~ -	-	-	100kN/m <sup>2</sup> を超える	-	- ~ -	-	3mを超える	- ~ -	-	-
	それ以外	1.00	0.00 ~ 7.38	94.16	それ以外	0.00 ~ 0.00	1.71	8.63	それ以外	1.00	5.00 ~ 9.64	94.16	それ以外	5.00 ~ 9.64	1.71	8.63
7	100kN/m <sup>2</sup> を超える	-	- ~ -	-	3mを超える	- ~ -	-	-	100kN/m <sup>2</sup> を超える	-	- ~ -	-	3mを超える	- ~ -	-	-
	それ以外	1.00	0.00 ~ 7.26	92.45	それ以外	0.00 ~ 7.26	1.96	9.92	それ以外	1.00	5.00 ~ 10.34	92.45	それ以外	5.00 ~ 10.34	1.96	9.92
	100kN/m <sup>2</sup> を超える		~		3mを超える	~			100kN/m <sup>2</sup> を超える		~		3mを超える	~		
	それ以外		~		それ以外	~			それ以外		~		それ以外	~		
	100kN/m <sup>2</sup> を超える		~		3mを超える	~			100kN/m <sup>2</sup> を超える		~		3mを超える	~		
	それ以外		~		それ以外	~			それ以外		~		それ以外	~		
	100kN/m <sup>2</sup> を超える		~		3mを超える	~			100kN/m <sup>2</sup> を超える		~		3mを超える	~		
	それ以外		~		それ以外	~			それ以外		~		それ以外	~		
	100kN/m <sup>2</sup> を超える		~		3mを超える	~			100kN/m <sup>2</sup> を超える		~		3mを超える	~		
	それ以外		~		それ以外	~			それ以外		~		それ以外	~		
	100kN/m <sup>2</sup> を超える		~		3mを超える	~			100kN/m <sup>2</sup> を超える		~		3mを超える	~		
	それ以外		~		それ以外	~			それ以外		~		それ以外	~		