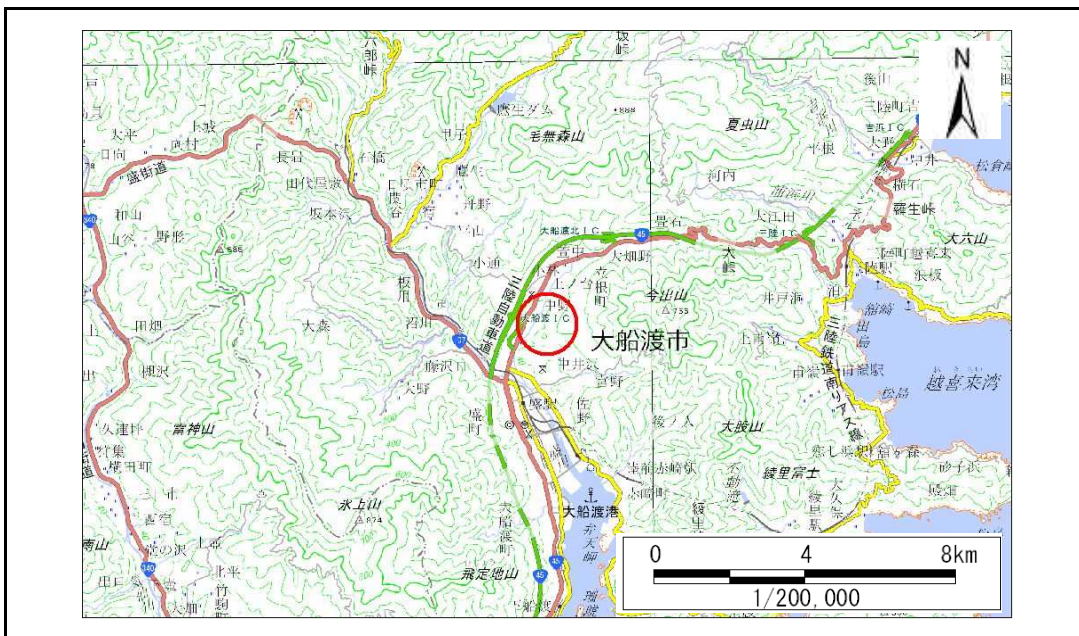


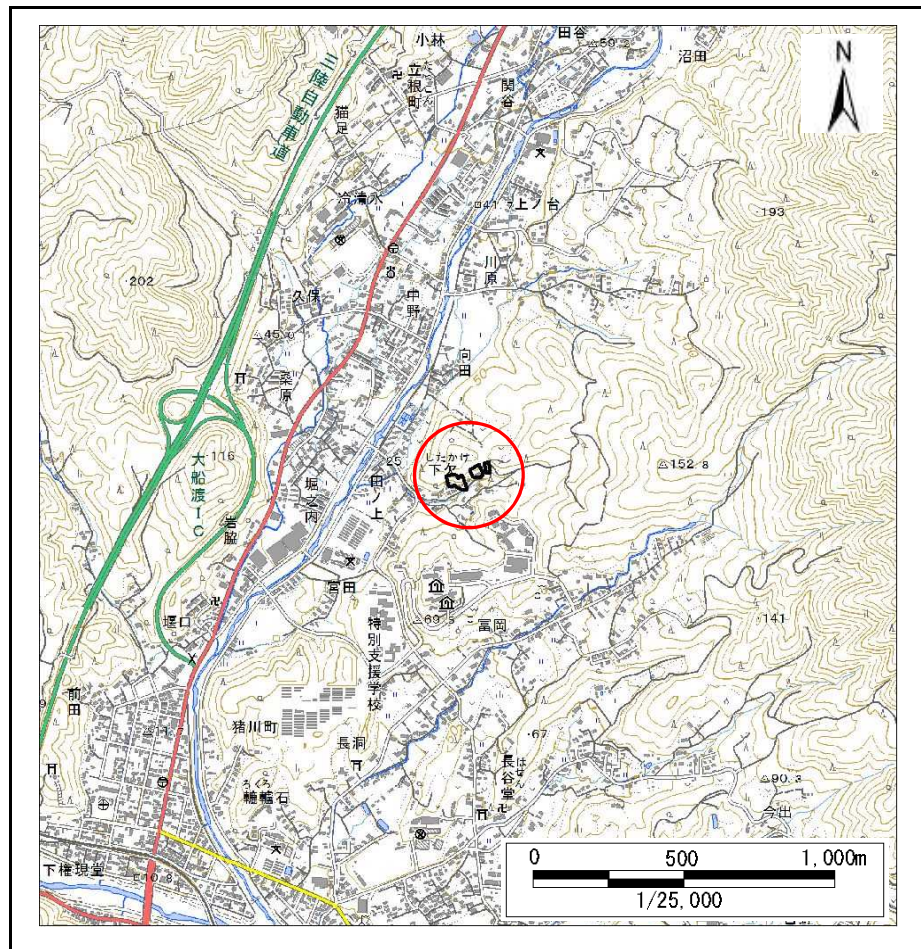
# 土砂災害防止に関する基礎調査(急傾斜地の崩壊)

表紙 概況、位置図

自然現象の種類	急傾斜地の崩壊
箇所番号	158B1107
箇所名	下欠-2
所在地	大船渡市立根町字下欠
調査機関	岩手県沿岸広域振興局土木部大船渡土木センター



概況図(S=1:200,000)



位置図(S=1:25,000)

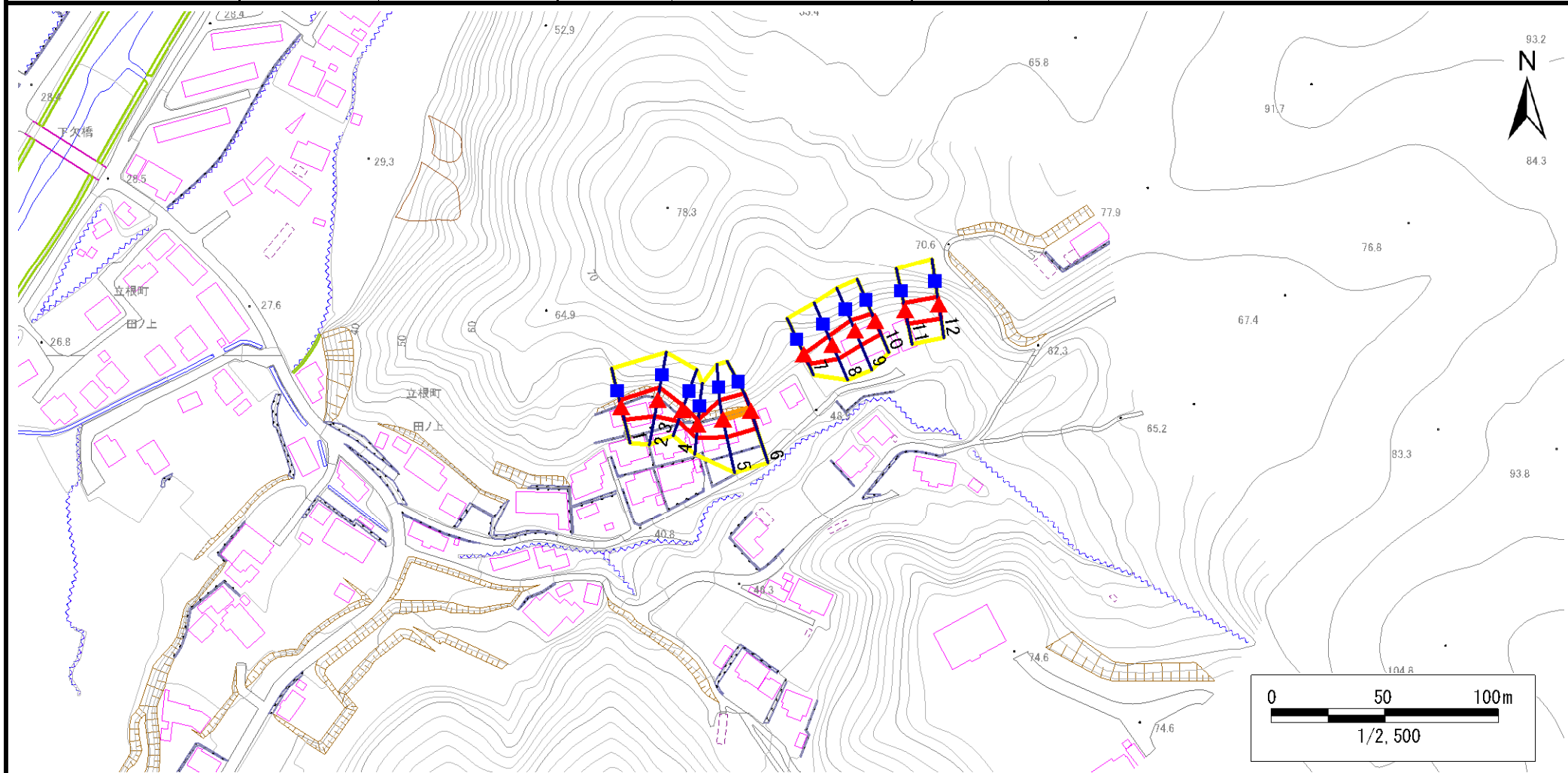
# 急傾斜地の崩壊区域調書

様式3-1 危害のおそれのある土地、著しい危害のおそれのある土地の設定図(1/4)

調査年度

平成29年度

急傾斜地の位置 箇所番号 158B1107 箇所名 下欠-2 所在地 大船渡市立根町字下欠



凡例

■ 上端  
▲ 下端

— 横断測線

■ 危害のおそれのある土地の区域  
■ 著しい危害のおそれのある土地の区域

■ 土石等の移動による力が100kN/m<sup>2</sup>を超える範囲  
■ 土石等の堆積高が3mを超える範囲

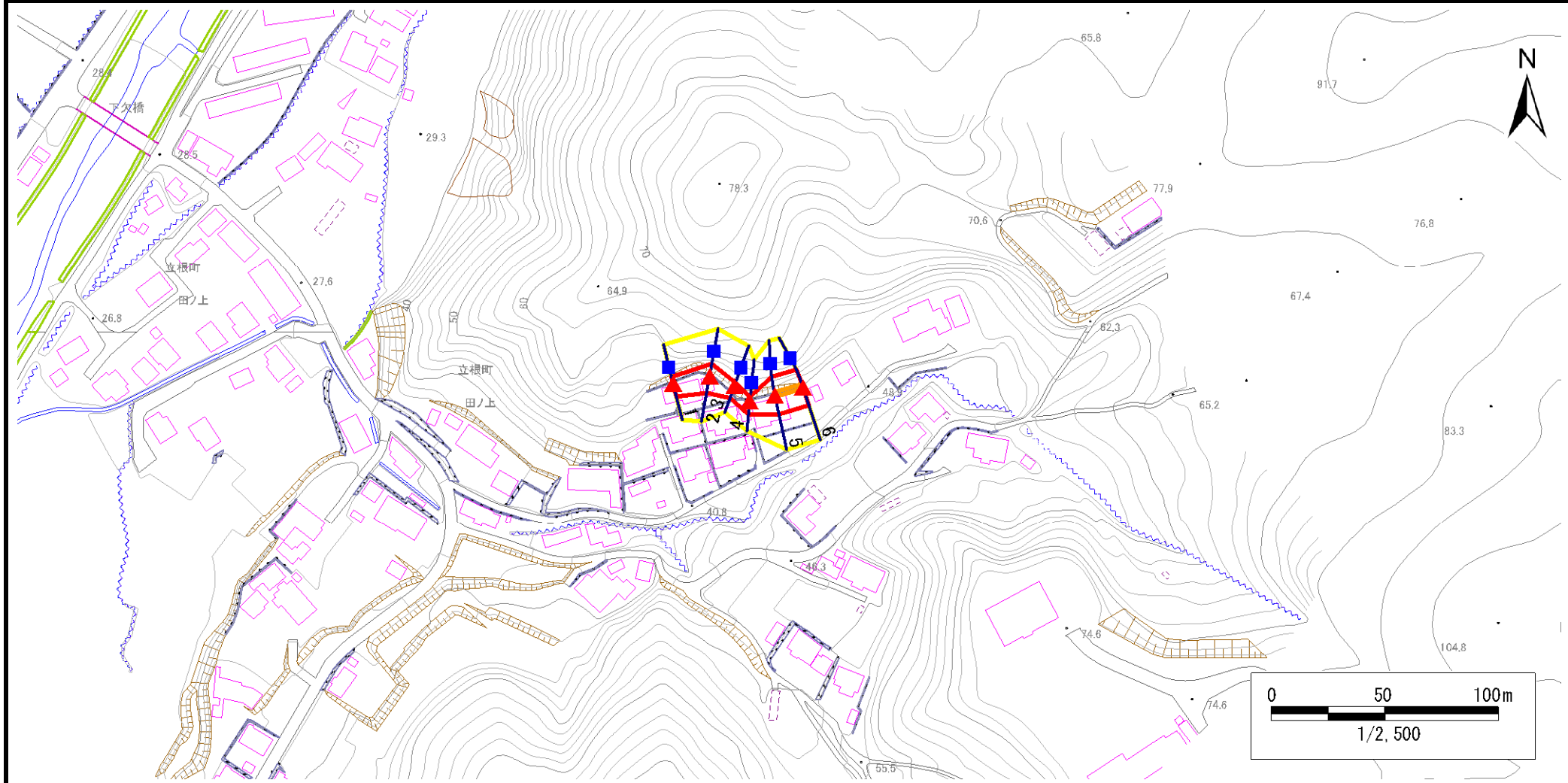


# 急傾斜地の崩壊区域調査

様式3-1 危害のおそれのある土地、著しい危害のおそれのある土地の設定図(2/4)

調査年度 平成29年度

急傾斜地の位置	箇所番号	158B1107	箇所名	下欠-2	所在地	大船渡市立根町字下欠
---------	------	----------	-----	------	-----	------------



凡例	■ 上端	— 横断測線	▭ 危害のおそれのある土地の区域	▭ 土石等の移動による力が100kN/m <sup>2</sup> を超える範囲
	▲ 下端		▭ 著しい危害のおそれのある土地の区域	▭ 土石等の堆積高が3mを超える範囲

# 急傾斜地の崩壊区域調書

様式3-1 危害のおそれのある土地、著しい危害のおそれのある土地の設定図(3/4)

調査年度

平成29年度

急傾斜地の位置

箇所番号

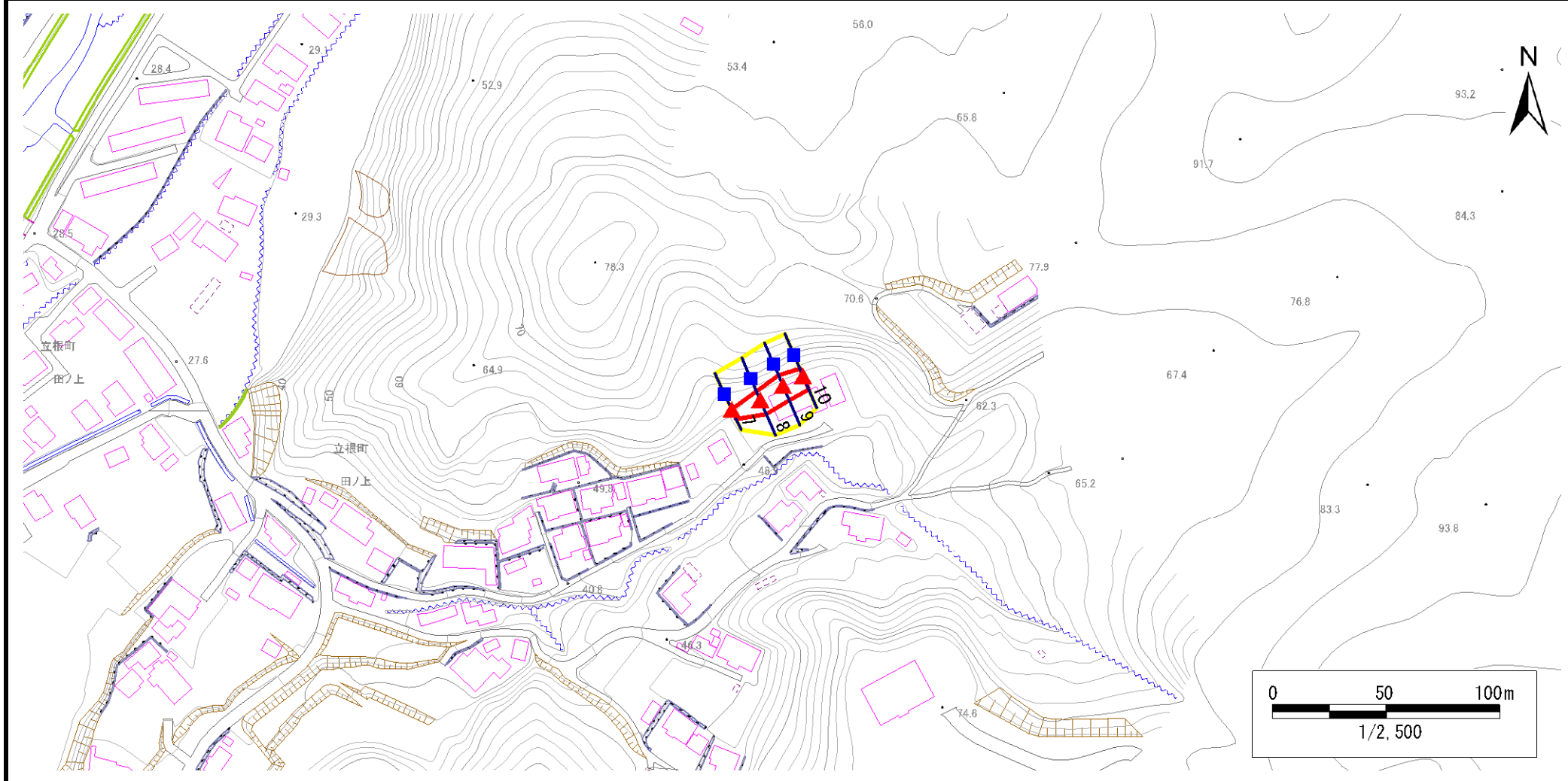
158B1107

箇所名

下欠-2

所在地

大船渡市立根町字下欠



凡例

■ 上端  
▲ 下端

— 横断測線

▭ 危害のおそれのある土地の区域

▭ 著しい危害のおそれのある土地の区域

▭ 土石等の移動による力が100kN/m<sup>2</sup>を超える範囲

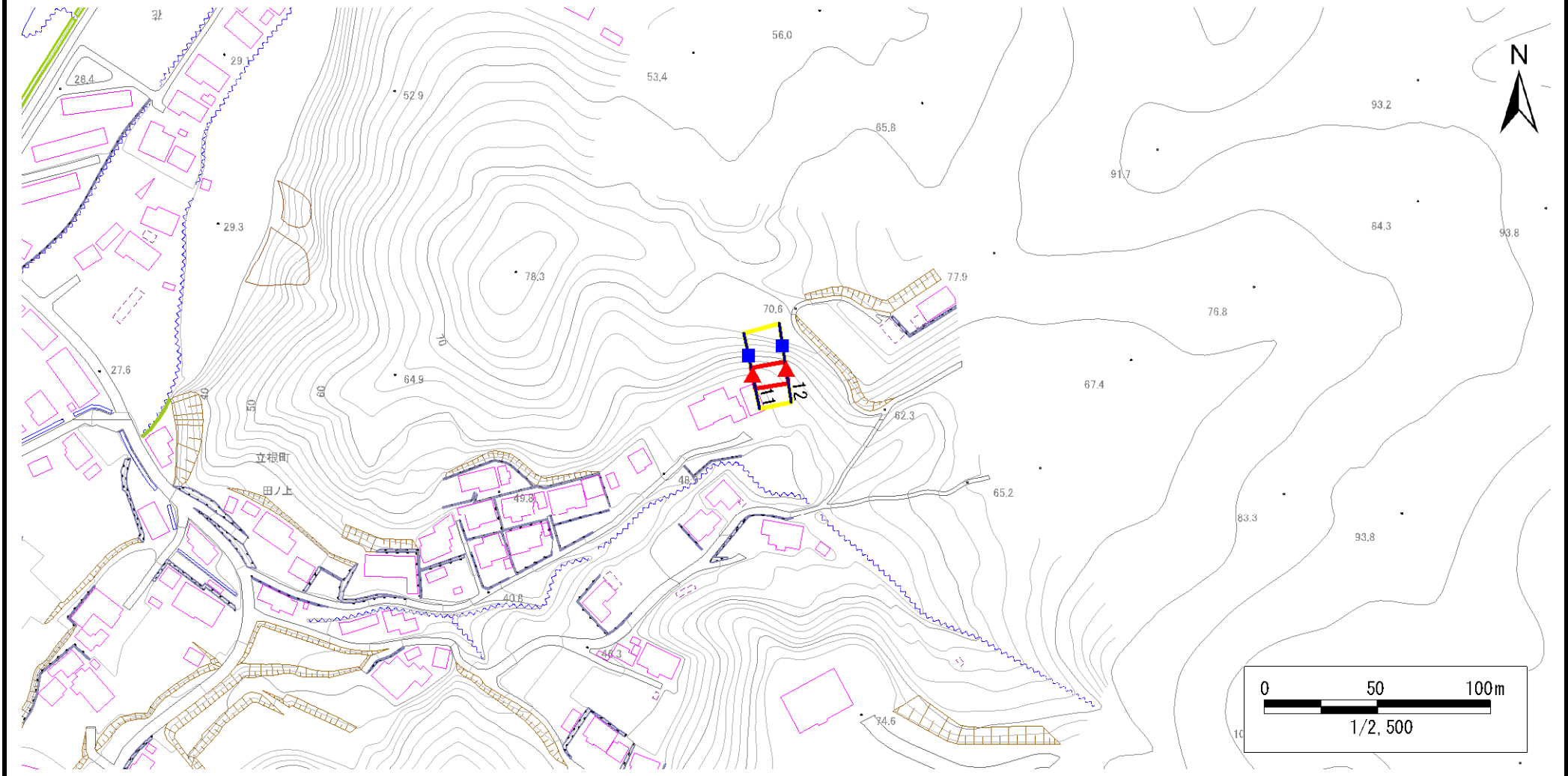
▭ 土石等の堆積高が3mを超える範囲

# 急傾斜地の崩壊区域調書

様式3-1 危害のおそれのある土地、著しい危害のおそれのある土地の設定図(4/4)

調査年度 平成29年度

急傾斜地の位置 箇所番号 158B1107 箇所名 下欠-2 所在地 大船渡市立根町字下欠



凡例							
■	上端	—	横断測線	■	危害のおそれのある土地の区域	■	土石等の移動による力が100kN/m <sup>2</sup> を超える範囲
▲	下端			■	著しい危害のおそれのある土地の区域	■	土石等の堆積高が3mを超える範囲

## 急傾斜地の崩壊区域調査

様式3-2 建築物に作用すると想定される衝撃に関する事項(1/1)

調査年度

平成29年度

急傾斜地の位置		箇所番号 158B1107			箇所名 下欠-2		所在地 大船渡市立根町字下欠									
横断 測線 番号	急傾斜地の下端に隣接する土地								急傾斜地内							
	土石等の移動の高さと力の大きさ				土石等の堆積高さとの大きさ				土石等の移動の高さと力の大きさ				土石等の堆積高さとの大きさ			
	区分	高さ (m)	下端からの距離 (m)	力の大きさ (kN/m <sup>2</sup> )	区分	下端からの水平 距離(m)	高さ (m)	力の大きさ (kN/m <sup>2</sup> )	区分	高さ (m)	上端からの比高 (m)	力の大きさ (kN/m <sup>2</sup> )	区分	上端からの比高 (m)	高さ (m)	力の大きさ (kN/m <sup>2</sup> )
1	100kN/m <sup>2</sup> を超える	-	-	-	3mを超える	-	-	-	100kN/m <sup>2</sup> を超える	-	-	-	3mを超える	-	-	-
	それ以外	1.00	0.00 ~ 5.90	73.90	それ以外	0.00 ~ 5.90	2.07	11.09	それ以外	1.00	5.00 ~ 8.20	73.90	それ以外	5.00 ~ 8.20	2.07	11.09
2	100kN/m <sup>2</sup> を超える	-	-	-	3mを超える	-	-	-	100kN/m <sup>2</sup> を超える	-	-	-	3mを超える	-	-	-
	それ以外	1.00	0.00 ~ 7.39	94.29	それ以外	0.00 ~ 7.39	2.35	12.57	それ以外	1.00	5.00 ~ 10.03	94.29	それ以外	5.00 ~ 10.03	2.35	12.57
3	100kN/m <sup>2</sup> を超える	-	-	-	3mを超える	-	-	-	100kN/m <sup>2</sup> を超える	-	-	-	3mを超える	-	-	-
	それ以外	1.00	0.00 ~ 5.54	69.21	それ以外	0.00 ~ 0.00	1.72	9.19	それ以外	1.00	5.00 ~ 6.10	69.21	それ以外	5.00 ~ 6.10	1.72	9.19
4	100kN/m <sup>2</sup> を超える	-	-	-	3mを超える	-	-	-	100kN/m <sup>2</sup> を超える	-	-	-	3mを超える	-	-	-
	それ以外	1.00	0.00 ~ 5.77	72.22	それ以外	0.00 ~ 5.77	1.79	9.59	それ以外	1.00	5.00 ~ 6.50	72.22	それ以外	5.00 ~ 6.50	1.79	9.59
5	100kN/m <sup>2</sup> を超える	1.00	0.00 ~ 0.49	107.30	3mを超える	-	-	-	100kN/m <sup>2</sup> を超える	1.00	10.70 ~ 12.05	107.30	3mを超える	-	-	-
	それ以外	1.00	0.49 ~ 8.28	100.00	それ以外	0.00 ~ 8.28	2.28	12.21	それ以外	1.00	5.00 ~ 10.70	100.00	それ以外	5.00 ~ 12.05	2.28	12.21
6	100kN/m <sup>2</sup> を超える	1.00	0.00 ~ 0.47	106.95	3mを超える	-	-	-	100kN/m <sup>2</sup> を超える	1.00	10.76 ~ 12.05	106.95	3mを超える	-	-	-
	それ以外	1.00	0.47 ~ 8.25	100.00	それ以外	0.00 ~ 8.25	2.30	12.30	それ以外	1.00	5.00 ~ 10.76	100.00	それ以外	5.00 ~ 12.05	2.30	12.30
7	100kN/m <sup>2</sup> を超える	-	-	-	3mを超える	-	-	-	100kN/m <sup>2</sup> を超える	-	-	-	3mを超える	-	-	-
	それ以外	1.00	0.00 ~ 4.77	59.40	それ以外	0.00 ~ 0.00	1.69	9.07	それ以外	1.00	5.00 ~ 5.00	59.40	それ以外	5.00 ~ 5.00	1.69	9.07
8	100kN/m <sup>2</sup> を超える	-	-	-	3mを超える	-	-	-	100kN/m <sup>2</sup> を超える	-	-	-	3mを超える	-	-	-
	それ以外	1.00	0.00 ~ 6.79	85.82	それ以外	0.00 ~ 6.79	1.84	9.82	それ以外	1.00	5.00 ~ 8.40	85.82	それ以外	5.00 ~ 8.40	1.84	9.82
9	100kN/m <sup>2</sup> を超える	-	-	-	3mを超える	-	-	-	100kN/m <sup>2</sup> を超える	-	-	-	3mを超える	-	-	-
	それ以外	1.00	0.00 ~ 7.08	89.90	それ以外	0.00 ~ 7.08	1.92	10.26	それ以外	1.00	5.00 ~ 9.40	89.90	それ以外	5.00 ~ 9.40	1.92	10.26
10	100kN/m <sup>2</sup> を超える	-	-	-	3mを超える	-	-	-	100kN/m <sup>2</sup> を超える	-	-	-	3mを超える	-	-	-
	それ以外	1.00	0.00 ~ 6.44	81.01	それ以外	0.00 ~ 6.44	1.77	9.46	それ以外	1.00	5.00 ~ 7.60	81.01	それ以外	5.00 ~ 7.60	1.77	9.46
11	100kN/m <sup>2</sup> を超える	-	-	-	3mを超える	-	-	-	100kN/m <sup>2</sup> を超える	-	-	-	3mを超える	-	-	-
	それ以外	1.00	0.00 ~ 6.29	79.07	それ以外	0.00 ~ 6.29	1.90	10.14	それ以外	1.00	5.00 ~ 7.70	79.07	それ以外	5.00 ~ 7.70	1.90	10.14
12	100kN/m <sup>2</sup> を超える	-	-	-	3mを超える	-	-	-	100kN/m <sup>2</sup> を超える	-	-	-	3mを超える	-	-	-
	それ以外	1.00	0.00 ~ 6.32	79.50	それ以外	0.00 ~ 6.32	1.73	9.23	それ以外	1.00	5.00 ~ 7.40	79.50	それ以外	5.00 ~ 7.40	1.73	9.23
	100kN/m <sup>2</sup> を超える		~		3mを超える		~		100kN/m <sup>2</sup> を超える		~		3mを超える		~	
	それ以外		~		それ以外		~		それ以外		~		それ以外		~	
	100kN/m <sup>2</sup> を超える		~		3mを超える		~		100kN/m <sup>2</sup> を超える		~		3mを超える		~	
	それ以外		~		それ以外		~		それ以外		~		それ以外		~	
	100kN/m <sup>2</sup> を超える		~		3mを超える		~		100kN/m <sup>2</sup> を超える		~		3mを超える		~	
	それ以外		~		それ以外		~		それ以外		~		それ以外		~	