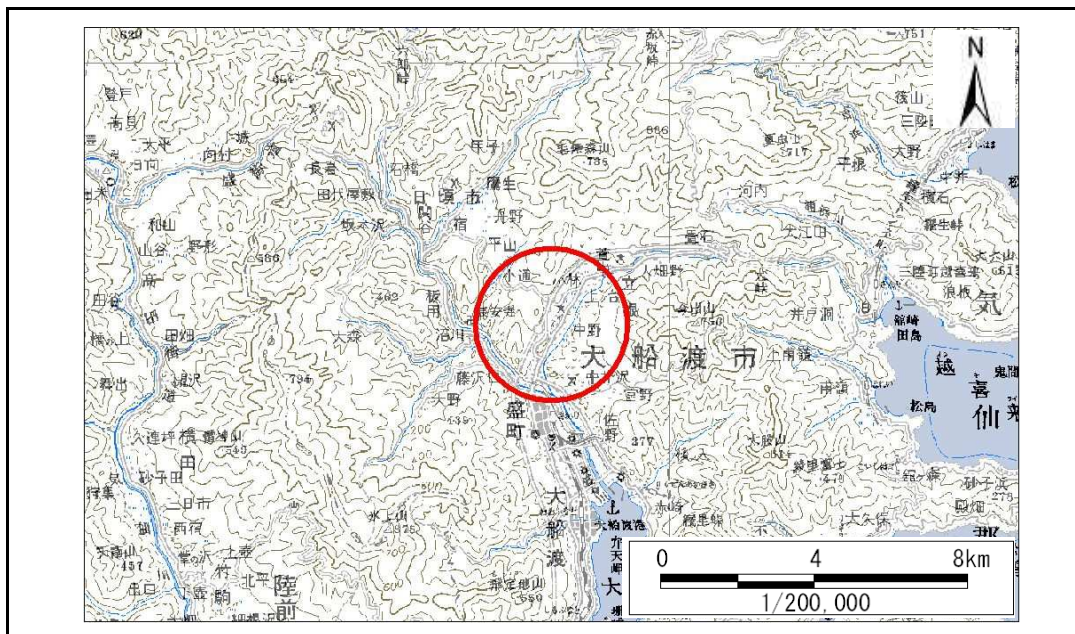


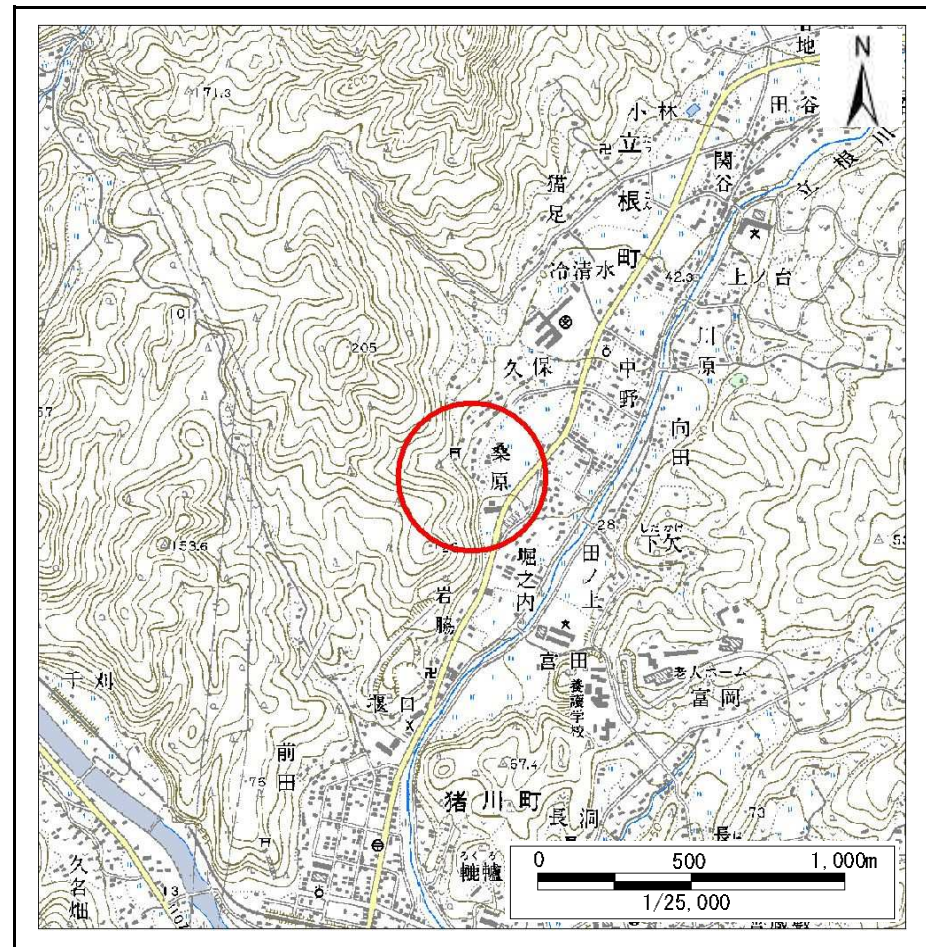
土砂災害防止に関する基礎調査(急傾斜地の崩壊)

表紙 概況、位置図

自然現象の種類	急傾斜地の崩壊
箇所番号	158B1104
箇所名	桑原
所在地	大船渡市立根町字桑原
調査機関	沿岸広域振興局土木部大船渡土木センター



位置図(S=1:200,000)



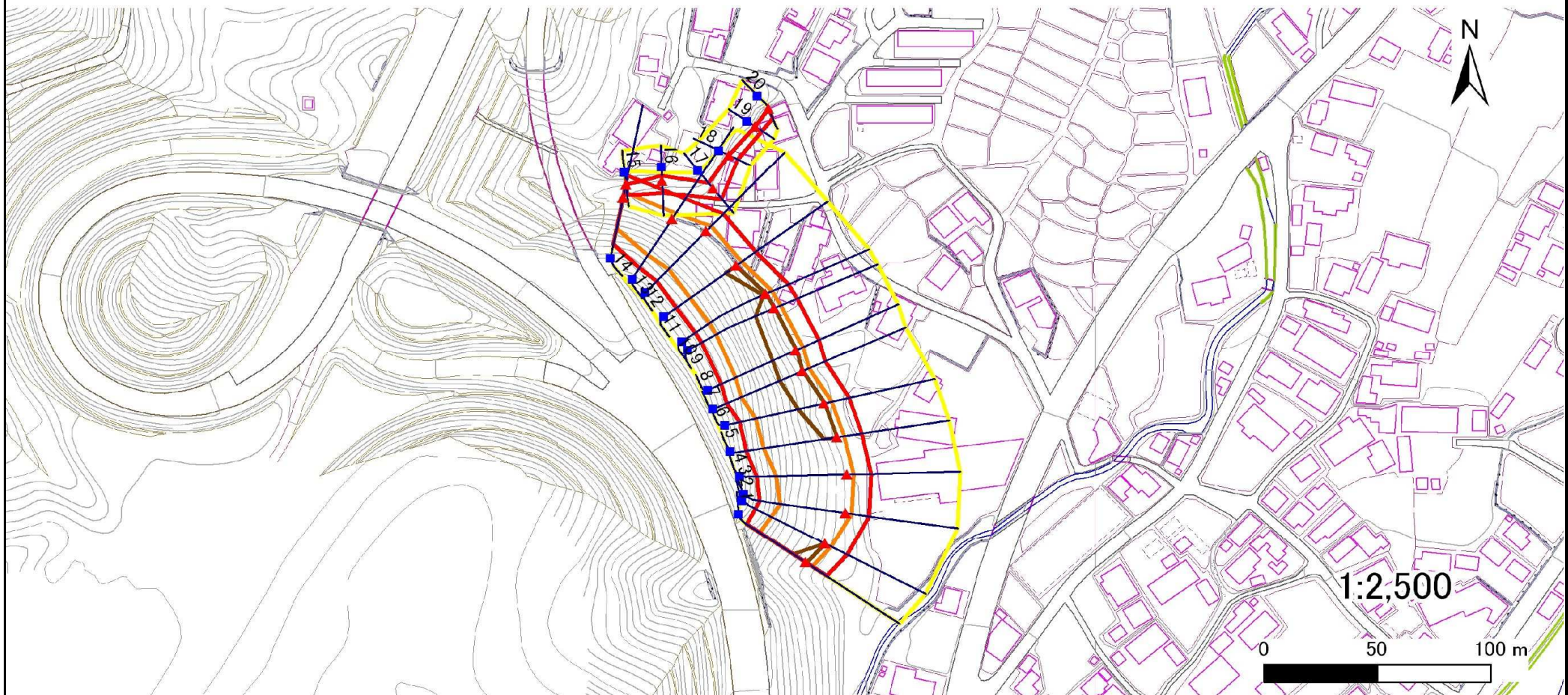
概況図(S=1:25,000)

急傾斜地の崩壊区域調書

様式3-1 危害のおそれのある土地、著しい危害のおそれのある土地の設定図

調査年度 平成22年度

急傾斜地の位置 箇所番号 158B1104 箇所名 桑原 所在地 大船渡市立根町字桑原



凡例	■ 上端	— 横断測線	■ 危害のおそれのある土地の区域	■ 土石等の移動による力が100kN/m ² を超える範囲
	▲ 下端		■ 著しい危害のおそれのある土地の区域	■ 土石等の堆積高が3mを超える範囲

急傾斜地の崩壊区域調書

様式3-1 危害のおそれのある土地、著しい危害のおそれのある土地の設定図

調査年度

平成22年度

急傾斜地の位置

箇所番号

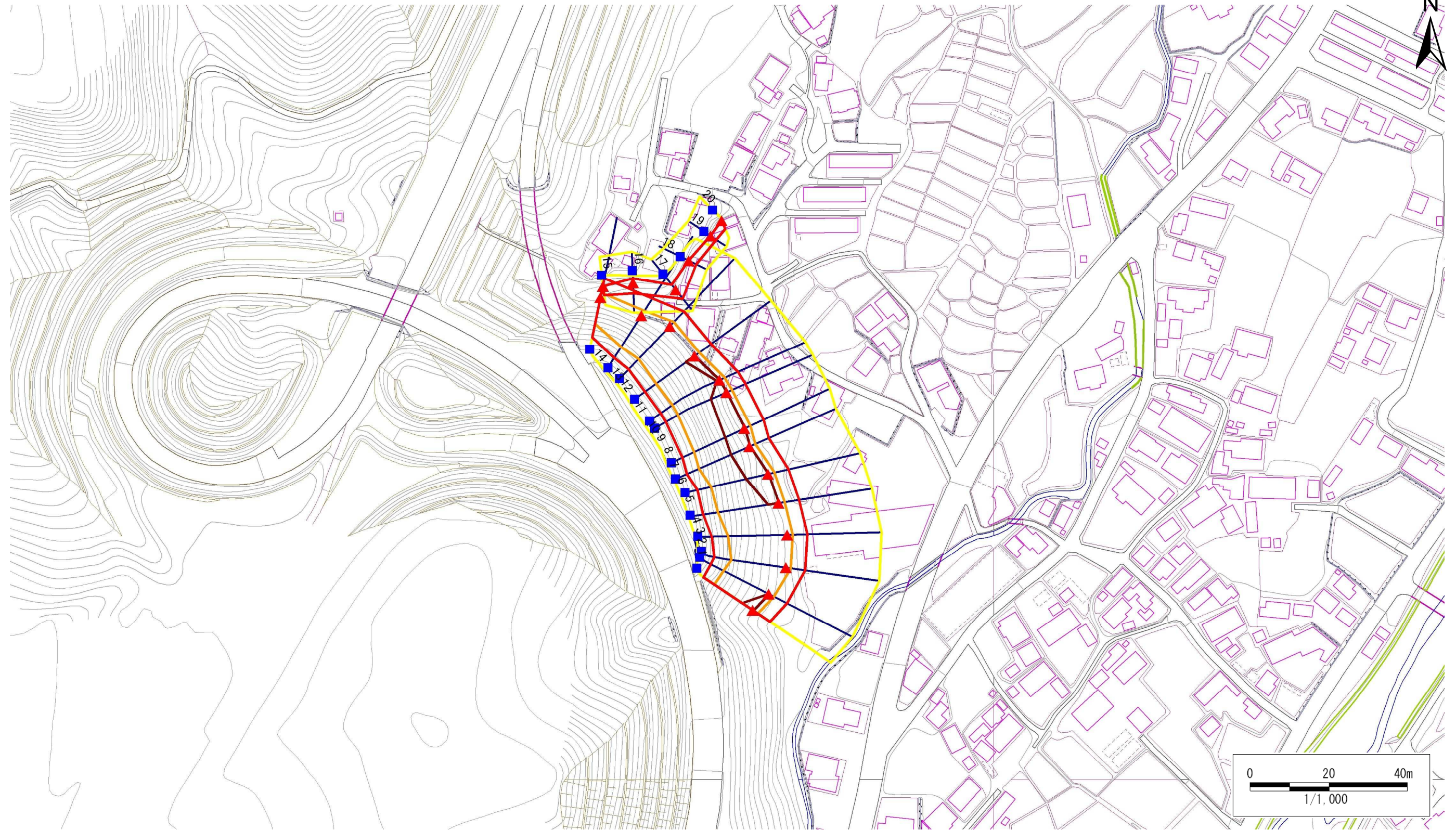
158B1104

箇所名

桑原

所在地

大船渡市立根町字桑原



凡例

■ 上端
▲ 下端

— 横断測線

▭ 危害のおそれのある土地の区域

▭ 著しい危害のおそれのある土地の区域

▭ 土石等の移動による力が 100kN/m^2 を超える範囲

▭ 土石等の堆積高が 3m を超える範囲

急傾斜地の崩壊区域調査

様式3-2 建築物に作用すると想定される衝撃に関する事項(1/2)

調査年度

平成22年度

急傾斜地の位置		箇所番号 158B1104				箇所名 桑原		所在地 大船渡市立根町字桑原								
横断 測線 番号	急傾斜地の下端に隣接する土地								急傾斜地内							
	土石等の移動の高さと力の大きさ				土石等の堆積高さと力の大きさ				土石等の移動の高さと力の大きさ				土石等の堆積高さと力の大きさ			
	区分	高さ (m)	下端からの距離 (m)	力の大きさ (kN/m ²)	区分	下端からの水平 距離(m)	高さ (m)	力の大きさ (kN/m ²)	区分	高さ (m)	上端からの比高 (m)	力の大きさ (kN/m ²)	区分	上端からの比高 (m)	高さ (m)	力の大きさ (kN/m ²)
1	100kN/m ² を超える	1.00	0.00 ~ 3.34	153.69	3mを超える	0.00 ~ 0.41	3.22	17.24	100kN/m ² を超える	1.00	10.57 ~ 30.45	153.69	3mを超える	25.00 ~ 30.45	3.22	17.24
	それ以外	1.00	3.34 ~ 11.13	100.00	それ以外	0.41 ~ 11.13	3.00	16.05	それ以外	1.00	5.00 ~ 10.57	100.00	それ以外	5.00 ~ 25.00	3.00	16.05
2	100kN/m ² を超える	1.00	0.00 ~ 3.05	148.61	3mを超える	0.00 ~ 0.14	3.07	16.44	100kN/m ² を超える	1.00	10.61 ~ 30.09	148.61	3mを超える	30.00 ~ 30.09	3.07	16.44
	それ以外	1.00	3.05 ~ 10.84	100.00	それ以外	0.14 ~ 10.84	3.00	16.05	それ以外	1.00	5.00 ~ 10.61	100.00	それ以外	5.00 ~ 30.00	3.00	16.05
3	100kN/m ² を超える	1.00	0.00 ~ 2.62	141.27	3mを超える	- ~ -	-	-	100kN/m ² を超える	1.00	11.08 ~ 30.17	141.27	3mを超える	- ~ -	-	-
	それ以外	1.00	2.62 ~ 10.41	100.00	それ以外	0.00 ~ 10.41	2.94	15.76	それ以外	1.00	5.00 ~ 11.08	100.00	それ以外	5.00 ~ 30.17	2.94	15.76
4	100kN/m ² を超える	1.00	0.00 ~ 2.90	145.90	3mを超える	- ~ -	-	-	100kN/m ² を超える	1.00	10.84 ~ 32.17	145.90	3mを超える	- ~ -	-	-
	それ以外	1.00	2.90 ~ 10.68	100.00	それ以外	0.00 ~ 10.68	2.99	16.02	それ以外	1.00	5.00 ~ 10.84	100.00	それ以外	5.00 ~ 32.17	2.99	16.02
5	100kN/m ² を超える	1.00	0.00 ~ 3.17	150.72	3mを超える	0.00 ~ 0.11	3.06	16.36	100kN/m ² を超える	1.00	10.64 ~ 34.04	150.72	3mを超える	30.00 ~ 34.04	3.06	16.36
	それ以外	1.00	3.17 ~ 10.96	100.00	それ以外	0.11 ~ 10.96	3.00	16.05	それ以外	1.00	5.00 ~ 10.64	100.00	それ以外	5.00 ~ 30.00	3.00	16.05
6	100kN/m ² を超える	1.00	0.00 ~ 3.35	153.86	3mを超える	0.00 ~ 0.24	3.13	16.73	100kN/m ² を超える	1.00	10.54 ~ 33.96	153.86	3mを超える	25.00 ~ 33.96	3.13	16.73
	それ以外	1.00	3.35 ~ 11.14	100.00	それ以外	0.24 ~ 11.14	3.00	16.05	それ以外	1.00	5.00 ~ 10.54	100.00	それ以外	5.00 ~ 25.00	3.00	16.05
7	100kN/m ² を超える	1.00	0.00 ~ 3.42	155.06	3mを超える	0.00 ~ 0.33	3.17	16.98	100kN/m ² を超える	1.00	10.53 ~ 33.43	155.06	3mを超える	25.00 ~ 33.43	3.17	16.98
	それ以外	1.00	3.42 ~ 11.21	100.00	それ以外	0.33 ~ 11.21	3.00	16.05	それ以外	1.00	5.00 ~ 10.53	100.00	それ以外	5.00 ~ 25.00	3.00	16.05
8	100kN/m ² を超える	1.00	0.00 ~ 3.47	155.92	3mを超える	0.00 ~ 0.36	3.19	17.08	100kN/m ² を超える	1.00	10.54 ~ 33.90	155.92	3mを超える	25.00 ~ 33.90	3.19	17.08
	それ以外	1.00	3.47 ~ 11.26	100.00	それ以外	0.36 ~ 11.26	3.00	16.05	それ以外	1.00	5.00 ~ 10.54	100.00	それ以外	5.00 ~ 25.00	3.00	16.05
9	100kN/m ² を超える	1.00	0.00 ~ 3.22	151.52	3mを超える	0.00 ~ 0.21	3.11	16.64	100kN/m ² を超える	1.00	10.55 ~ 31.67	151.52	3mを超える	25.00 ~ 31.67	3.11	16.64
	それ以外	1.00	3.22 ~ 11.01	100.00	それ以外	0.21 ~ 11.01	3.00	16.05	それ以外	1.00	5.00 ~ 10.55	100.00	それ以外	5.00 ~ 25.00	3.00	16.05
10	100kN/m ² を超える	1.00	0.00 ~ 3.09	149.17	3mを超える	0.00 ~ 0.13	3.07	16.41	100kN/m ² を超える	1.00	10.62 ~ 30.99	149.17	3mを超える	30.00 ~ 30.99	3.07	16.41
	それ以外	1.00	3.09 ~ 10.87	100.00	それ以外	0.13 ~ 10.87	3.00	16.05	それ以外	1.00	5.00 ~ 10.62	100.00	それ以外	5.00 ~ 30.00	3.00	16.05
11	100kN/m ² を超える	1.00	0.00 ~ 3.10	149.35	3mを超える	0.00 ~ 0.00	3.00	16.06	100kN/m ² を超える	1.00	10.55 ~ 29.22	149.35	3mを超える	25.00 ~ 29.22	3.00	16.06
	それ以外	1.00	3.10 ~ 10.88	100.00	それ以外	0.00 ~ 10.88	3.00	16.05	それ以外	1.00	5.00 ~ 10.55	100.00	それ以外	5.00 ~ 25.00	3.00	16.05
12	100kN/m ² を超える	1.00	0.00 ~ 2.95	146.81	3mを超える	- ~ -	-	-	100kN/m ² を超える	1.00	10.60 ~ 28.07	146.81	3mを超える	- ~ -	-	-
	それ以外	1.00	2.95 ~ 10.73	100.00	それ以外	0.00 ~ 10.73	2.97	15.89	それ以外	1.00	5.00 ~ 10.60	100.00	それ以外	5.00 ~ 28.07	2.97	15.89
13	100kN/m ² を超える	1.00	0.00 ~ 3.11	149.54	3mを超える	0.00 ~ 0.22	3.12	16.71	100kN/m ² を超える	1.00	10.58 ~ 26.78	149.54	3mを超える	25.00 ~ 26.78	3.12	16.71
	それ以外	1.00	3.11 ~ 10.89	100.00	それ以外	0.22 ~ 10.89	3.00	16.05	それ以外	1.00	5.00 ~ 10.58	100.00	それ以外	5.00 ~ 25.00	3.00	16.05
14	100kN/m ² を超える	1.00	0.00 ~ 2.52	139.59	3mを超える	- ~ -	-	-	100kN/m ² を超える	1.00	10.53 ~ 21.66	139.59	3mを超える	- ~ -	-	-
	それ以外	1.00	2.52 ~ 10.31	100.00	それ以外	0.00 ~ 10.31	2.70	14.47	それ以外	1.00	5.00 ~ 10.53	100.00	それ以外	5.00 ~ 21.66	2.70	14.47
15	100kN/m ² を超える	-	- ~ -	-	3mを超える	- ~ -	-	-	100kN/m ² を超える	-	- ~ -	-	3mを超える	- ~ -	-	-
	それ以外	1.00	0.00 ~ 4.69	58.46	それ以外	0.00 ~ 4.69	1.83	9.79	それ以外	1.00	5.00 ~ 5.00	58.46	それ以外	5.00 ~ 5.00	1.83	9.79

急傾斜地の崩壊区域調査

様式3-2 建築物に作用すると想定される衝撃に関する事項(2/2)

調査年度 平成22年度

急傾斜地の位置		箇所番号 158B1104			箇所名 桑原		所在地 大船渡市立根町字桑原									
横断 測線 番号	急傾斜地の下端に隣接する土地								急傾斜地内							
	土石等の移動の高さと力の大きさ				土石等の堆積高さとの大きさ				土石等の移動の高さと力の大きさ				土石等の堆積高さとの大きさ			
	区分	高さ (m)	下端からの距離 (m)	力の大きさ (kN/m ²)	区分	下端からの水平 距離(m)	高さ (m)	力の大きさ (kN/m ²)	区分	高さ (m)	上端からの比高 (m)	力の大きさ (kN/m ²)	区分	上端からの比高 (m)	高さ (m)	力の大きさ (kN/m ²)
16	100kN/m ² を超える	-	- ~ -	-	3mを超える	- ~ -	-	-	100kN/m ² を超える	-	- ~ -	-	3mを超える	- ~ -	-	-
	それ以外	1.00	0.00 ~ 5.50	68.62	それ以外	0.00 ~ 5.50	2.13	11.39	それ以外	1.00	5.00 ~ 7.92	68.62	それ以外	5.00 ~ 7.92	2.13	11.39
17	100kN/m ² を超える	-	- ~ -	-	3mを超える	- ~ -	-	-	100kN/m ² を超える	-	- ~ -	-	3mを超える	- ~ -	-	-
	それ以外	1.00	0.00 ~ 6.15	77.21	それ以外	0.00 ~ 0.00	1.67	8.94	それ以外	1.00	5.00 ~ 7.20	77.21	それ以外	5.00 ~ 7.20	1.67	8.94
18	100kN/m ² を超える	-	- ~ -	-	3mを超える	- ~ -	-	-	100kN/m ² を超える	-	- ~ -	-	3mを超える	- ~ -	-	-
	それ以外	1.00	0.00 ~ 4.35	54.32	それ以外	0.00 ~ 4.35	2.03	10.86	それ以外	1.00	5.00 ~ 5.26	54.32	それ以外	5.00 ~ 5.26	2.03	10.86
19	100kN/m ² を超える	-	- ~ -	-	3mを超える	- ~ -	-	-	100kN/m ² を超える	-	- ~ -	-	3mを超える	- ~ -	-	-
	それ以外	1.00	0.00 ~ 3.74	47.03	それ以外	0.00 ~ 3.74	2.16	11.55	それ以外	1.00	5.00 ~ 5.08	47.03	それ以外	5.00 ~ 5.08	2.16	11.55
20	100kN/m ² を超える	-	- ~ -	-	3mを超える	- ~ -	-	-	100kN/m ² を超える	-	- ~ -	-	3mを超える	- ~ -	-	-
	それ以外	1.00	0.00 ~ 4.73	58.94	それ以外	0.00 ~ 0.00	1.65	8.86	それ以外	1.00	5.00 ~ 5.00	58.94	それ以外	5.00 ~ 5.00	1.65	8.86
	100kN/m ² を超える		~		3mを超える	~			100kN/m ² を超える		~		3mを超える	~		
	それ以外		~		それ以外	~			それ以外		~		それ以外	~		
	100kN/m ² を超える		~		3mを超える	~			100kN/m ² を超える		~		3mを超える	~		
	それ以外		~		それ以外	~			それ以外		~		それ以外	~		
	100kN/m ² を超える		~		3mを超える	~			100kN/m ² を超える		~		3mを超える	~		
	それ以外		~		それ以外	~			それ以外		~		それ以外	~		
	100kN/m ² を超える		~		3mを超える	~			100kN/m ² を超える		~		3mを超える	~		
	それ以外		~		それ以外	~			それ以外		~		それ以外	~		
	100kN/m ² を超える		~		3mを超える	~			100kN/m ² を超える		~		3mを超える	~		
	それ以外		~		それ以外	~			それ以外		~		それ以外	~		
	100kN/m ² を超える		~		3mを超える	~			100kN/m ² を超える		~		3mを超える	~		
	それ以外		~		それ以外	~			それ以外		~		それ以外	~		