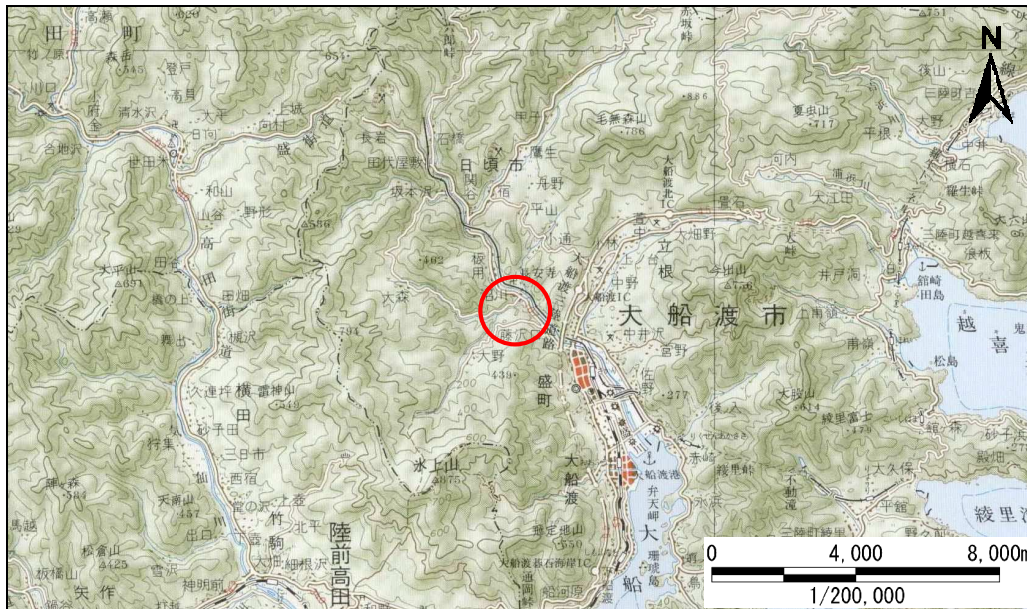


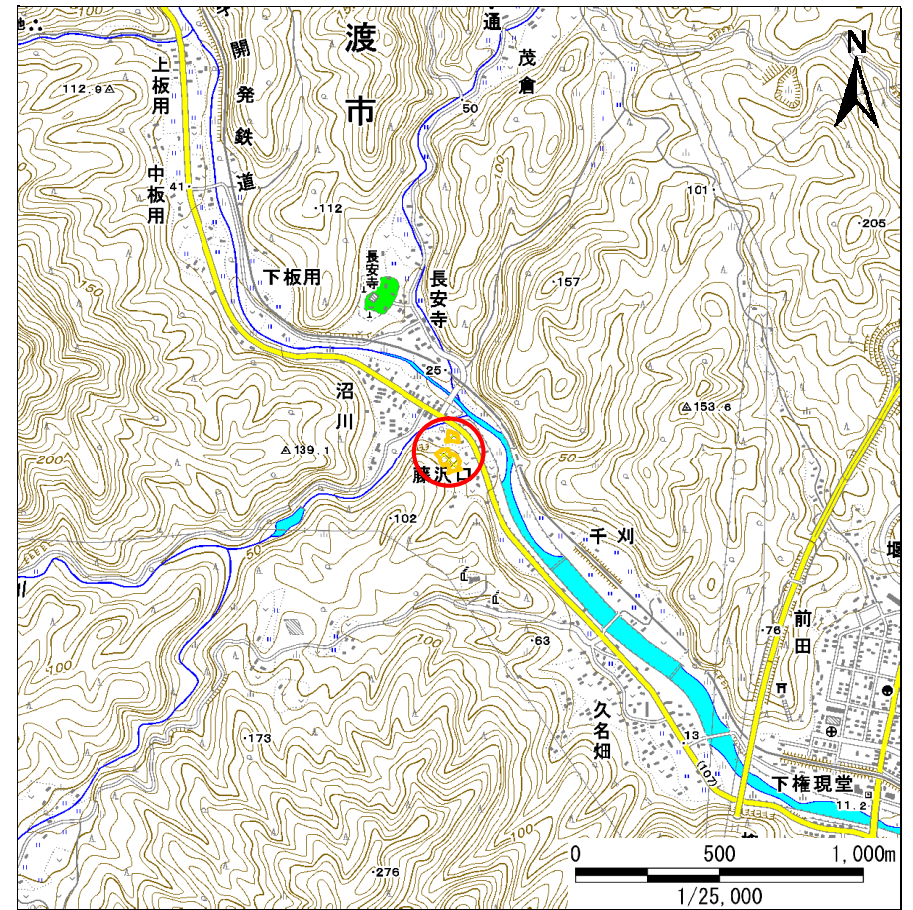
土砂災害防止に関する基礎調査(急傾斜地の崩壊)

表紙 概況、位置図

自然現象の種類	急傾斜地の崩壊
箇所番号	158B1096
箇所名	藤沢口
所在地	大船渡市猪川町字藤沢口
調査機関	岩手県沿岸広域振興局土木部大船渡土木センター



概況図(S=1:200,000)



位置図(S=1:25,000)

急傾斜地の崩壊区域調査

様式3-1 危害のおそれのある土地、著しい危害のおそれのある土地の設定図

調査年度 平成24年度

急傾斜地の位置 箇所番号 158B1096 箇所名 藤沢口 所在地 大船渡市猪川町字藤沢口



凡例		横断測線		危険区域		土石等の移動による力が100kN/m ² を超える範囲	
■	上端	—	横断測線	〰	危害のおそれのある土地の区域	〰	土石等の移動による力が100kN/m ² を超える範囲
▲	下端	—		〰	著しい危害のおそれのある土地の区域	〰	土石等の堆積高が3mを超える範囲

急傾斜地の崩壊区域調書

様式3-2 建築物に作用すると想定される衝撃に関する事項(1/1)

調査年度 平成24年度

急傾斜地の位置		箇所番号		158B1096		箇所名		藤沢口		所在地		大船渡市猪川町字藤沢口				
横断 測線 番号	急傾斜地の下端に隣接する土地								急傾斜地内							
	土石等の移動の高さと力の大きさ				土石等の堆積高さとの大きさ				土石等の移動の高さと力の大きさ				土石等の堆積高さとの大きさ			
	区分	高さ (m)	下端からの距離 (m)	力の大きさ (kN/m ²)	区分	下端からの水平 距離(m)	高さ (m)	力の大きさ (kN/m ²)	区分	高さ (m)	上端からの比高 (m)	力の大きさ (kN/m ²)	区分	上端からの比高 (m)	高さ (m)	力の大きさ (kN/m ²)
1	100kN/m ² を超える	-	- ~ -	-	3mを超える	- ~ -	-	-	100kN/m ² を超える	-	- ~ -	-	3mを超える	- ~ -	-	-
	それ以外	1.00	0.00 ~ 7.58	96.96	それ以外	0.00 ~ 7.58	2.03	10.24	それ以外	1.00	5.00 ~ 10.59	96.96	それ以外	5.00 ~ 10.59	2.03	10.24
2	100kN/m ² を超える	-	- ~ -	-	3mを超える	- ~ -	-	-	100kN/m ² を超える	-	- ~ -	-	3mを超える	- ~ -	-	-
	それ以外	1.00	0.00 ~ 5.84	73.04	それ以外	0.00 ~ 0.00	1.65	8.33	それ以外	1.00	5.00 ~ 6.72	73.04	それ以外	5.00 ~ 6.72	1.65	8.33
3	100kN/m ² を超える	-	- ~ -	-	3mを超える	- ~ -	-	-	100kN/m ² を超える	-	- ~ -	-	3mを超える	- ~ -	-	-
	それ以外	1.00	0.00 ~ 7.57	96.93	それ以外	0.00 ~ 7.57	2.12	10.69	それ以外	1.00	5.00 ~ 10.09	96.93	それ以外	5.00 ~ 10.09	2.12	10.69
4	100kN/m ² を超える	-	- ~ -	-	3mを超える	- ~ -	-	-	100kN/m ² を超える	-	- ~ -	-	3mを超える	- ~ -	-	-
	それ以外	1.00	0.00 ~ 6.32	79.46	それ以外	0.00 ~ 6.32	1.79	9.05	それ以外	1.00	5.00 ~ 7.42	79.46	それ以外	5.00 ~ 7.42	1.79	9.05
5	100kN/m ² を超える	-	- ~ -	-	3mを超える	- ~ -	-	-	100kN/m ² を超える	-	- ~ -	-	3mを超える	- ~ -	-	-
	それ以外	1.00	0.00 ~ 4.77	59.46	それ以外	0.00 ~ 4.77	1.83	9.27	それ以外	1.00	5.00 ~ 5.12	59.46	それ以外	5.00 ~ 5.12	1.83	9.27
6	100kN/m ² を超える	-	- ~ -	-	3mを超える	- ~ -	-	-	100kN/m ² を超える	-	- ~ -	-	3mを超える	- ~ -	-	-
	それ以外	1.00	0.00 ~ 4.48	55.92	それ以外	0.00 ~ 4.48	1.93	9.75	それ以外	1.00	5.00 ~ 5.01	55.92	それ以外	5.00 ~ 5.01	1.93	9.75
7	100kN/m ² を超える	-	- ~ -	-	3mを超える	- ~ -	-	-	100kN/m ² を超える	-	- ~ -	-	3mを超える	- ~ -	-	-
	それ以外	1.00	0.00 ~ 4.56	56.81	それ以外	0.00 ~ 4.56	2.14	10.79	それ以外	1.00	5.00 ~ 6.24	56.81	それ以外	5.00 ~ 6.24	2.14	10.79
8	100kN/m ² を超える	-	- ~ -	-	3mを超える	- ~ -	-	-	100kN/m ² を超える	-	- ~ -	-	3mを超える	- ~ -	-	-
	それ以外	1.00	0.00 ~ 4.92	61.31	それ以外	0.00 ~ 4.92	2.09	10.58	それ以外	1.00	5.00 ~ 6.55	61.31	それ以外	5.00 ~ 6.55	2.09	10.58
9	100kN/m ² を超える	-	- ~ -	-	3mを超える	- ~ -	-	-	100kN/m ² を超える	-	- ~ -	-	3mを超える	- ~ -	-	-
	それ以外	1.00	0.00 ~ 7.15	90.88	それ以外	0.00 ~ 7.15	1.93	9.78	それ以外	1.00	5.00 ~ 10.40	90.88	それ以外	5.00 ~ 10.40	1.93	9.78
10	100kN/m ² を超える	-	- ~ -	-	3mを超える	- ~ -	-	-	100kN/m ² を超える	-	- ~ -	-	3mを超える	- ~ -	-	-
	それ以外	1.00	0.00 ~ 6.14	77.08	それ以外	0.00 ~ 0.00	1.68	8.50	それ以外	1.00	5.00 ~ 7.15	77.08	それ以外	5.00 ~ 7.15	1.68	8.50
11	100kN/m ² を超える	-	- ~ -	-	3mを超える	- ~ -	-	-	100kN/m ² を超える	-	- ~ -	-	3mを超える	- ~ -	-	-
	それ以外	1.00	0.00 ~ 7.45	95.15	それ以外	0.00 ~ 0.00	1.69	8.55	それ以外	1.00	5.00 ~ 9.88	95.15	それ以外	5.00 ~ 9.88	1.69	8.55
12	100kN/m ² を超える	-	- ~ -	-	3mを超える	- ~ -	-	-	100kN/m ² を超える	-	- ~ -	-	3mを超える	- ~ -	-	-
	それ以外	1.00	0.00 ~ 7.53	96.28	それ以外	0.00 ~ 7.53	2.07	10.48	それ以外	1.00	5.00 ~ 10.14	96.28	それ以外	5.00 ~ 10.14	2.07	10.48
13	100kN/m ² を超える	-	- ~ -	-	3mを超える	- ~ -	-	-	100kN/m ² を超える	-	- ~ -	-	3mを超える	- ~ -	-	-
	それ以外	1.00	0.00 ~ 5.12	63.76	それ以外	0.00 ~ 0.00	1.57	7.96	それ以外	1.00	5.00 ~ 5.86	63.76	それ以外	5.00 ~ 5.86	1.57	7.96
	100kN/m ² を超える		~		3mを超える	~			100kN/m ² を超える		~		3mを超える	~		
	それ以外		~		それ以外	~			それ以外		~		それ以外	~		
	100kN/m ² を超える		~		3mを超える	~			100kN/m ² を超える		~		3mを超える	~		
	それ以外		~		それ以外	~			それ以外		~		それ以外	~		