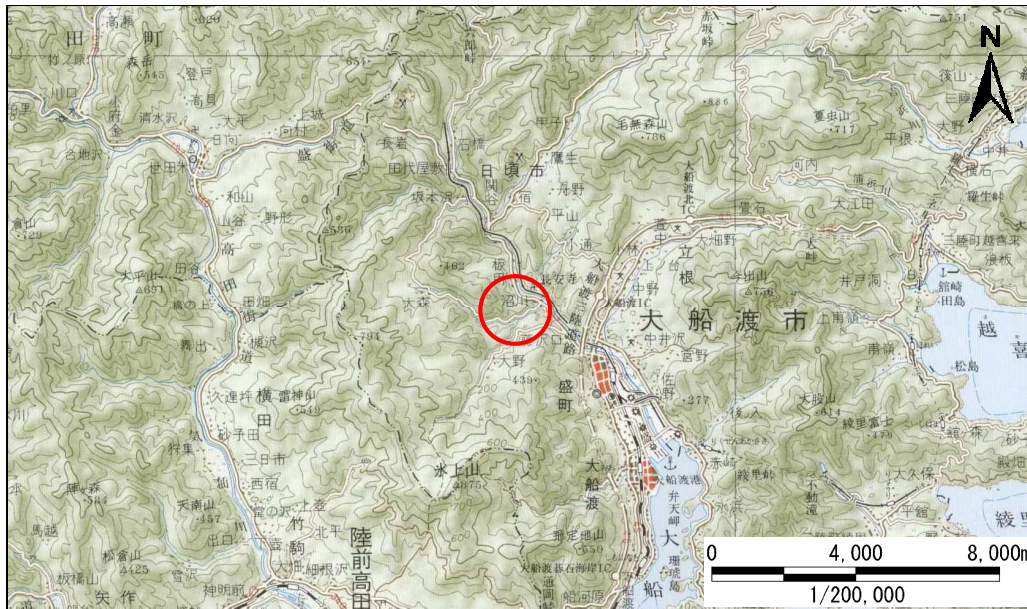


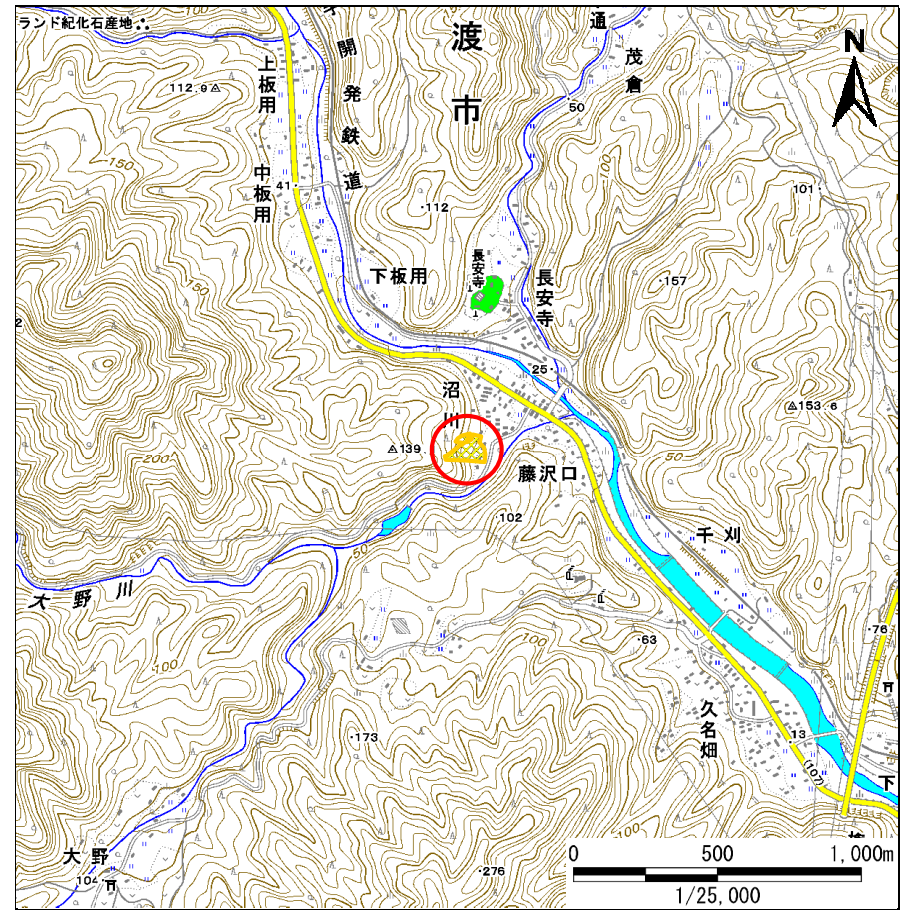
# 土砂災害防止に関する基礎調査(急傾斜地の崩壊)

表紙 概況、位置図

自然現象の種類	急傾斜地の崩壊
箇所番号	158B1095
箇所名	沼川-1
所在地	大船渡市日頃市町字沼川
調査機関	岩手県沿岸広域振興局土木部大船渡土木センター



概況図(S=1:200,000)



位置図(S=1:25,000)



# 急傾斜地の崩壊区域調査

様式3-1 危害のおそれのある土地、著しい危害のおそれのある土地の設定図

調査年度 平成24年度

急傾斜地の位置 箇所番号 158B1095 箇所名 沼川-1 所在地 大船渡市日頃市町字沼川



凡例		横断測線		危害のおそれのある土地の区域		土石等の移動による力が100kN/m <sup>2</sup> を超える範囲	
■	上端	—		—		—	
▲	下端	—		—		—	
				—		—	
				—		—	

## 急傾斜地の崩壊区域調書

様式3-2 建築物に作用すると想定される衝撃に関する事項(1/1)

調査年度

平成24年度

急傾斜地の位置		158B1095			箇所名		沼川-1		所在地		大船渡市日頃市町字沼川					
横断 測線 番号	急傾斜地の下端に隣接する土地								急傾斜地内							
	土石等の移動の高さと力の大きさ				土石等の堆積高さとの大きさ				土石等の移動の高さと力の大きさ				土石等の堆積高さとの大きさ			
	区分	高さ (m)	下端からの距離 (m)	力の大きさ (kN/m <sup>2</sup> )	区分	下端からの水平 距離(m)	高さ (m)	力の大きさ (kN/m <sup>2</sup> )	区分	高さ (m)	上端からの比高 (m)	力の大きさ (kN/m <sup>2</sup> )	区分	上端からの比高 (m)	高さ (m)	力の大きさ (kN/m <sup>2</sup> )
1	100kN/m <sup>2</sup> を超える	1.00	0.00 ~ 3.85	162.79	3mを超える	0.00 ~ 2.30	4.08	20.64	100kN/m <sup>2</sup> を超える	1.00	10.54 ~ 56.54	162.79	3mを超える	25.00 ~ 56.54	4.08	20.64
	それ以外	1.00	3.85 ~ 11.64	100.00	それ以外	2.30 ~ 11.64	3.00	15.16	それ以外	1.00	5.00 ~ 10.54	100.00	それ以外	5.00 ~ 25.00	3.00	15.16
2	100kN/m <sup>2</sup> を超える	1.00	0.00 ~ 3.92	164.03	3mを超える	0.00 ~ 2.35	4.12	20.81	100kN/m <sup>2</sup> を超える	1.00	10.56 ~ 60.97	164.03	3mを超える	25.00 ~ 60.97	4.12	20.81
	それ以外	1.00	3.92 ~ 11.71	100.00	それ以外	2.35 ~ 11.71	3.00	15.16	それ以外	1.00	5.00 ~ 10.56	100.00	それ以外	5.00 ~ 25.00	3.00	15.16
3	100kN/m <sup>2</sup> を超える	1.00	0.00 ~ 3.90	163.70	3mを超える	0.00 ~ 2.33	4.10	20.75	100kN/m <sup>2</sup> を超える	1.00	10.55 ~ 61.00	163.70	3mを超える	25.00 ~ 61.00	4.10	20.75
	それ以外	1.00	3.90 ~ 11.69	100.00	それ以外	2.33 ~ 11.69	3.00	15.16	それ以外	1.00	5.00 ~ 10.55	100.00	それ以外	5.00 ~ 25.00	3.00	15.16
4	100kN/m <sup>2</sup> を超える	-	- ~ -	-	3mを超える	- ~ -	-	-	100kN/m <sup>2</sup> を超える	-	- ~ -	-	3mを超える	- ~ -	-	-
	それ以外	1.00	0.00 ~ 5.70	71.25	それ以外	0.00 ~ 0.00	1.71	8.66	それ以外	1.00	5.00 ~ 6.35	71.25	それ以外	5.00 ~ 6.35	1.71	8.66
5	100kN/m <sup>2</sup> を超える	1.00	0.00 ~ 3.87	163.08	3mを超える	0.00 ~ 2.34	4.12	20.80	100kN/m <sup>2</sup> を超える	1.00	10.56 ~ 52.00	163.08	3mを超える	25.00 ~ 52.00	4.12	20.80
	それ以外	1.00	3.87 ~ 11.66	100.00	それ以外	2.34 ~ 11.66	3.00	15.16	それ以外	1.00	5.00 ~ 10.56	100.00	それ以外	5.00 ~ 25.00	3.00	15.16
6	100kN/m <sup>2</sup> を超える	1.00	0.00 ~ 3.84	162.59	3mを超える	0.00 ~ 2.33	4.10	20.73	100kN/m <sup>2</sup> を超える	1.00	10.55 ~ 51.00	162.59	3mを超える	25.00 ~ 51.00	4.10	20.73
	それ以外	1.00	3.84 ~ 11.63	100.00	それ以外	2.33 ~ 11.63	3.00	15.16	それ以外	1.00	5.00 ~ 10.55	100.00	それ以外	5.00 ~ 25.00	3.00	15.16
7	100kN/m <sup>2</sup> を超える	-	- ~ -	-	3mを超える	- ~ -	-	-	100kN/m <sup>2</sup> を超える	-	- ~ -	-	3mを超える	- ~ -	-	-
	それ以外	1.00	0.00 ~ 6.20	77.81	それ以外	0.00 ~ 0.00	1.61	8.16	それ以外	1.00	5.00 ~ 7.55	77.81	それ以外	5.00 ~ 7.55	1.61	8.16
8	100kN/m <sup>2</sup> を超える	-	- ~ -	-	3mを超える	- ~ -	-	-	100kN/m <sup>2</sup> を超える	-	- ~ -	-	3mを超える	- ~ -	-	-
	それ以外	1.00	0.00 ~ 5.84	73.06	それ以外	0.00 ~ 0.00	1.67	8.46	それ以外	1.00	5.00 ~ 6.64	73.06	それ以外	5.00 ~ 6.64	1.67	8.46
9	100kN/m <sup>2</sup> を超える	-	- ~ -	-	3mを超える	- ~ -	-	-	100kN/m <sup>2</sup> を超える	-	- ~ -	-	3mを超える	- ~ -	-	-
	それ以外	1.00	0.00 ~ 4.80	59.80	それ以外	0.00 ~ 4.80	1.80	9.10	それ以外	1.00	5.00 ~ 5.09	59.80	それ以外	5.00 ~ 5.09	1.80	9.10
10	100kN/m <sup>2</sup> を超える	-	- ~ -	-	3mを超える	- ~ -	-	-	100kN/m <sup>2</sup> を超える	-	- ~ -	-	3mを超える	- ~ -	-	-
	それ以外	1.00	0.00 ~ 4.76	59.28	それ以外	0.00 ~ 4.76	1.92	9.73	それ以外	1.00	5.00 ~ 5.37	59.28	それ以外	5.00 ~ 5.37	1.92	9.73
11	100kN/m <sup>2</sup> を超える	-	- ~ -	-	3mを超える	- ~ -	-	-	100kN/m <sup>2</sup> を超える	-	- ~ -	-	3mを超える	- ~ -	-	-
	それ以外	1.00	0.00 ~ 5.74	71.71	それ以外	0.00 ~ 0.00	1.66	8.38	それ以外	1.00	5.00 ~ 6.51	71.71	それ以外	5.00 ~ 6.51	1.66	8.38
12	100kN/m <sup>2</sup> を超える	-	- ~ -	-	3mを超える	- ~ -	-	-	100kN/m <sup>2</sup> を超える	-	- ~ -	-	3mを超える	- ~ -	-	-
	それ以外	1.00	0.00 ~ 4.96	61.77	それ以外	0.00 ~ 0.00	1.63	8.25	それ以外	1.00	5.00 ~ 5.37	61.77	それ以外	5.00 ~ 5.37	1.63	8.25
	100kN/m <sup>2</sup> を超える		~		3mを超える	~			100kN/m <sup>2</sup> を超える		~		3mを超える	~		
	それ以外		~		それ以外	~			それ以外		~		それ以外	~		
	100kN/m <sup>2</sup> を超える		~		3mを超える	~			100kN/m <sup>2</sup> を超える		~		3mを超える	~		
	それ以外		~		それ以外	~			それ以外		~		それ以外	~		
	100kN/m <sup>2</sup> を超える		~		3mを超える	~			100kN/m <sup>2</sup> を超える		~		3mを超える	~		
	それ以外		~		それ以外	~			それ以外		~		それ以外	~		