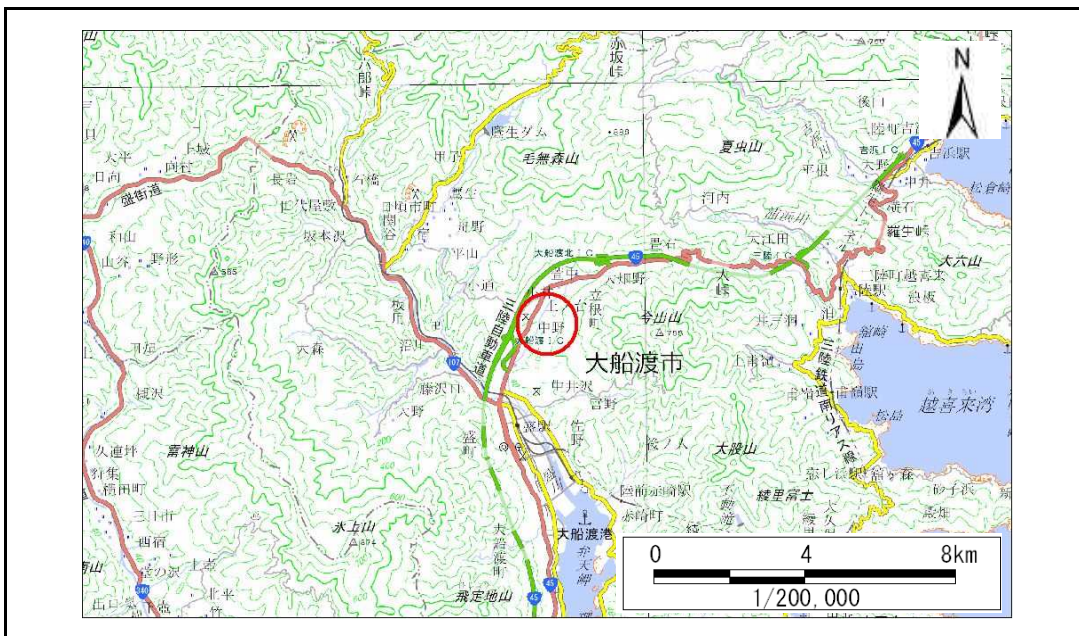


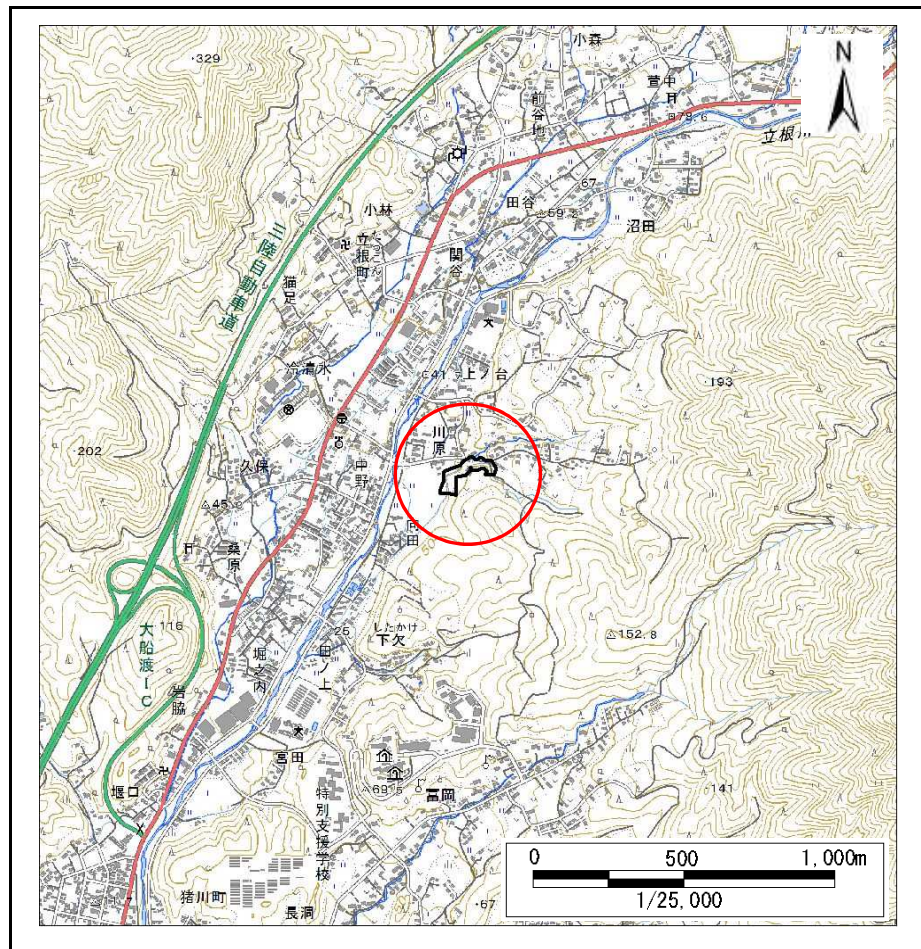
# 土砂災害防止に関する基礎調査(急傾斜地の崩壊)

表紙 概況、位置図

自然現象の種類	急傾斜地の崩壊
箇所番号	158B1087
箇所名	川原-4
所在地	大船渡市立根町字川原
調査機関	岩手県沿岸広域振興局土木部大船渡土木センター



概況図(S=1:200,000)



位置図(S=1:25,000)

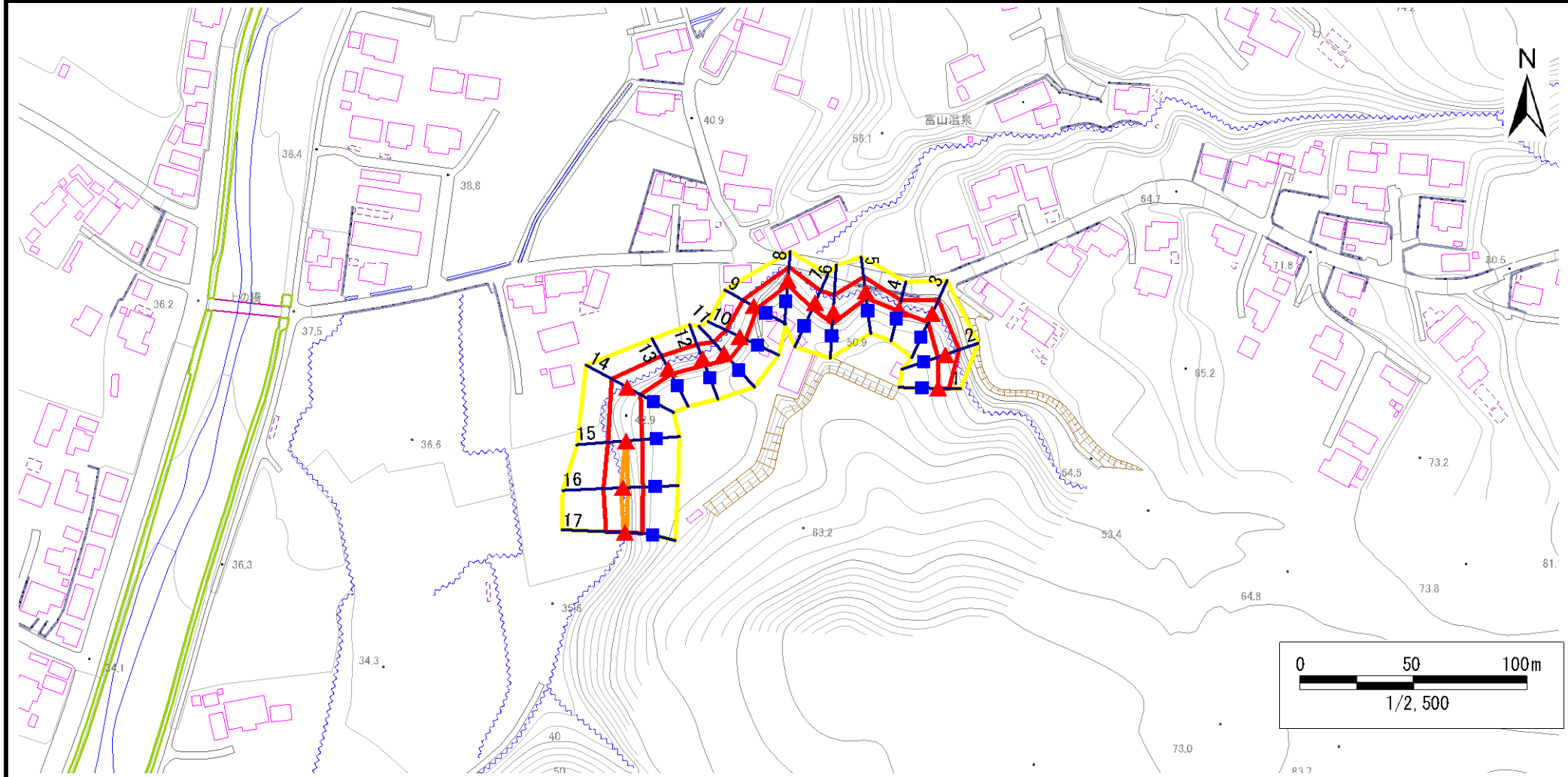
# 急傾斜地の崩壊区域調査

様式3-1 危害のおそれのある土地、著しい危害のおそれのある土地の設定図

調査年度

平成29年度

急傾斜地の位置	箇所番号	158B1087	箇所名	川原-4	所在地	大船渡市立根町字川原
---------	------	----------	-----	------	-----	------------



凡例	■ 上端	— 横断測線	■ 危害のおそれのある土地の区域	■ 土石等の移動による力が100kN/m <sup>2</sup> を超える範囲
	▲ 下端		■ 著しい危害のおそれのある土地の区域	■ 土石等の堆積高が3mを超える範囲



# 急傾斜地の崩壊区域調査

様式3-2 建築物に作用すると想定される衝撃に関する事項(1/2)

調査年度	平成29年度
------	--------

急傾斜地の位置		158B1087			箇所名		川原-4		所在地		大船渡市立根町字川原					
横断 測線 番号	急傾斜地の下端に隣接する土地								急傾斜地内							
	土石等の移動の高さと力の大きさ				土石等の堆積高さとの大きさ				土石等の移動の高さと力の大きさ				土石等の堆積高さとの大きさ			
	区分	高さ (m)	下端からの距離 (m)	力の大きさ (kN/m <sup>2</sup> )	区分	下端からの水平 距離(m)	高さ (m)	力の大きさ (kN/m <sup>2</sup> )	区分	高さ (m)	上端からの比高 (m)	力の大きさ (kN/m <sup>2</sup> )	区分	上端からの比高 (m)	高さ (m)	力の大きさ (kN/m <sup>2</sup> )
1	100kN/m <sup>2</sup> を超える	—	— ~ —	—	3mを超える	— ~ —	—	—	100kN/m <sup>2</sup> を超える	—	— ~ —	—	3mを超える	— ~ —	—	—
	それ以外	1.00	0.00 ~ 4.77	59.50	それ以外	0.00 ~ 0.00	1.71	9.17	それ以外	1.00	5.00 ~ 5.00	59.50	それ以外	5.00 ~ 5.00	1.71	9.17
2	100kN/m <sup>2</sup> を超える	—	— ~ —	—	3mを超える	— ~ —	—	—	100kN/m <sup>2</sup> を超える	—	— ~ —	—	3mを超える	— ~ —	—	—
	それ以外	1.00	0.00 ~ 6.44	81.04	それ以外	0.00 ~ 6.44	1.76	9.42	それ以外	1.00	5.00 ~ 7.60	81.04	それ以外	5.00 ~ 7.60	1.76	9.42
3	100kN/m <sup>2</sup> を超える	—	— ~ —	—	3mを超える	— ~ —	—	—	100kN/m <sup>2</sup> を超える	—	— ~ —	—	3mを超える	— ~ —	—	—
	それ以外	1.00	0.00 ~ 6.56	82.76	それ以外	0.00 ~ 0.00	1.70	9.08	それ以外	1.00	5.00 ~ 7.90	82.76	それ以外	5.00 ~ 7.90	1.70	9.08
4	100kN/m <sup>2</sup> を超える	—	— ~ —	—	3mを超える	— ~ —	—	—	100kN/m <sup>2</sup> を超える	—	— ~ —	—	3mを超える	— ~ —	—	—
	それ以外	1.00	0.00 ~ 3.93	49.34	それ以外	0.00 ~ 3.93	2.25	12.06	それ以外	1.00	5.00 ~ 6.09	49.34	それ以外	5.00 ~ 6.09	2.25	12.06
5	100kN/m <sup>2</sup> を超える	—	— ~ —	—	3mを超える	— ~ —	—	—	100kN/m <sup>2</sup> を超える	—	— ~ —	—	3mを超える	— ~ —	—	—
	それ以外	1.00	0.00 ~ 6.31	79.29	それ以外	0.00 ~ 6.31	1.89	10.13	それ以外	1.00	5.00 ~ 7.72	79.29	それ以外	5.00 ~ 7.72	1.89	10.13
6	100kN/m <sup>2</sup> を超える	—	— ~ —	—	3mを超える	— ~ —	—	—	100kN/m <sup>2</sup> を超える	—	— ~ —	—	3mを超える	— ~ —	—	—
	それ以外	1.00	0.00 ~ 7.29	92.85	それ以外	0.00 ~ 7.29	2.42	12.93	それ以外	1.00	5.00 ~ 10.20	92.85	それ以外	5.00 ~ 10.20	2.42	12.93
7	100kN/m <sup>2</sup> を超える	—	— ~ —	—	3mを超える	— ~ —	—	—	100kN/m <sup>2</sup> を超える	—	— ~ —	—	3mを超える	— ~ —	—	—
	それ以外	1.00	0.00 ~ 5.60	69.90	それ以外	0.00 ~ 0.00	1.58	8.44	それ以外	1.00	5.00 ~ 6.67	69.90	それ以外	5.00 ~ 6.67	1.58	8.44
8	100kN/m <sup>2</sup> を超える	—	— ~ —	—	3mを超える	— ~ —	—	—	100kN/m <sup>2</sup> を超える	—	— ~ —	—	3mを超える	— ~ —	—	—
	それ以外	1.00	0.00 ~ 5.76	72.06	それ以外	0.00 ~ 0.00	1.70	9.08	それ以外	1.00	5.00 ~ 6.47	72.06	それ以外	5.00 ~ 6.47	1.70	9.08
9	100kN/m <sup>2</sup> を超える	—	— ~ —	—	3mを超える	— ~ —	—	—	100kN/m <sup>2</sup> を超える	—	— ~ —	—	3mを超える	— ~ —	—	—
	それ以外	1.00	0.00 ~ 5.25	65.44	それ以外	0.00 ~ 5.25	2.10	11.25	それ以外	1.00	5.00 ~ 7.20	65.44	それ以外	5.00 ~ 7.20	2.10	11.25
10	100kN/m <sup>2</sup> を超える	—	— ~ —	—	3mを超える	— ~ —	—	—	100kN/m <sup>2</sup> を超える	—	— ~ —	—	3mを超える	— ~ —	—	—
	それ以外	1.00	0.00 ~ 6.36	79.95	それ以外	0.00 ~ 6.36	1.84	9.85	それ以外	1.00	5.00 ~ 7.60	79.95	それ以外	5.00 ~ 7.60	1.84	9.85
11	100kN/m <sup>2</sup> を超える	—	— ~ —	—	3mを超える	— ~ —	—	—	100kN/m <sup>2</sup> を超える	—	— ~ —	—	3mを超える	— ~ —	—	—
	それ以外	1.00	0.00 ~ 6.63	83.64	それ以外	0.00 ~ 6.63	1.80	9.62	それ以外	1.00	5.00 ~ 8.00	83.64	それ以外	5.00 ~ 8.00	1.80	9.62
12	100kN/m <sup>2</sup> を超える	—	— ~ —	—	3mを超える	— ~ —	—	—	100kN/m <sup>2</sup> を超える	—	— ~ —	—	3mを超える	— ~ —	—	—
	それ以外	1.00	0.00 ~ 6.46	81.35	それ以外	0.00 ~ 6.46	1.84	9.86	それ以外	1.00	5.00 ~ 7.80	81.35	それ以外	5.00 ~ 7.80	1.84	9.86
13	100kN/m <sup>2</sup> を超える	—	— ~ —	—	3mを超える	— ~ —	—	—	100kN/m <sup>2</sup> を超える	—	— ~ —	—	3mを超える	— ~ —	—	—
	それ以外	1.00	0.00 ~ 6.22	78.07	それ以外	0.00 ~ 6.22	1.86	9.93	それ以外	1.00	5.00 ~ 7.40	78.07	それ以外	5.00 ~ 7.40	1.86	9.93
14	100kN/m <sup>2</sup> を超える	—	— ~ —	—	3mを超える	— ~ —	—	—	100kN/m <sup>2</sup> を超える	—	— ~ —	—	3mを超える	— ~ —	—	—
	それ以外	1.00	0.00 ~ 7.66	98.11	それ以外	0.00 ~ 7.66	2.19	11.70	それ以外	1.00	5.00 ~ 10.20	98.11	それ以外	5.00 ~ 10.20	2.19	11.70
15	100kN/m <sup>2</sup> を超える	1.00	0.00 ~ 0.09	101.37	3mを超える	— ~ —	—	—	100kN/m <sup>2</sup> を超える	1.00	10.56 ~ 10.80	101.37	3mを超える	— ~ —	—	—
	それ以外	1.00	0.09 ~ 7.88	100.00	それ以外	0.00 ~ 7.88	2.23	11.91	それ以外	1.00	5.00 ~ 10.56	100.00	それ以外	5.00 ~ 10.80	2.23	11.91

## 急傾斜地の崩壊区域調査

様式3-2 建築物に作用すると想定される衝撃に関する事項(2/2)

調査年度	平成29年度
------	--------

急傾斜地の位置	箇所番号	158B1087				箇所名	川原-4				所在地	大船渡市立根町字川原				
横断 測線 番号	急傾斜地の下端に隣接する土地								急傾斜地内							
	土石等の移動の高さと力の大きさ				土石等の堆積高さとの大きさ				土石等の移動の高さと力の大きさ				土石等の堆積高さとの大きさ			
	区分	高さ (m)	下端からの距離 (m)	力の大きさ (kN/m <sup>2</sup> )	区分	下端からの水平 距離(m)	高さ (m)	力の大きさ (kN/m <sup>2</sup> )	区分	高さ (m)	上端からの比高 (m)	力の大きさ (kN/m <sup>2</sup> )	区分	上端からの比高 (m)	高さ (m)	力の大きさ (kN/m <sup>2</sup> )
16	100kN/m <sup>2</sup> を超える	1.00	0.00 ~ 0.73	110.86	3mを超える	— ~ —	—	—	100kN/m <sup>2</sup> を超える	1.00	11.06 ~ 13.19	110.86	3mを超える	— ~ —	—	—
	それ以外	1.00	0.73 ~ 8.51	100.00	それ以外	0.00 ~ 8.51	2.36	12.62	それ以外	1.00	5.00 ~ 11.06	100.00	それ以外	5.00 ~ 13.19	2.36	12.62
17	100kN/m <sup>2</sup> を超える	1.00	0.00 ~ 0.34	105.08	3mを超える	— ~ —	—	—	100kN/m <sup>2</sup> を超える	1.00	12.62 ~ 13.73	105.08	3mを超える	— ~ —	—	—
	それ以外	1.00	0.34 ~ 8.13	100.00	それ以外	0.00 ~ 8.13	2.53	13.55	それ以外	1.00	5.00 ~ 12.62	100.00	それ以外	5.00 ~ 13.73	2.53	13.55
	100kN/m <sup>2</sup> を超える		~		3mを超える	~			100kN/m <sup>2</sup> を超える		~		3mを超える	~		
	それ以外		~		それ以外	~			それ以外		~		それ以外	~		
	100kN/m <sup>2</sup> を超える		~		3mを超える	~			100kN/m <sup>2</sup> を超える		~		3mを超える	~		
	それ以外		~		それ以外	~			それ以外		~		それ以外	~		
	100kN/m <sup>2</sup> を超える		~		3mを超える	~			100kN/m <sup>2</sup> を超える		~		3mを超える	~		
	それ以外		~		それ以外	~			それ以外		~		それ以外	~		
	100kN/m <sup>2</sup> を超える		~		3mを超える	~			100kN/m <sup>2</sup> を超える		~		3mを超える	~		
	それ以外		~		それ以外	~			それ以外		~		それ以外	~		
	100kN/m <sup>2</sup> を超える		~		3mを超える	~			100kN/m <sup>2</sup> を超える		~		3mを超える	~		
	それ以外		~		それ以外	~			それ以外		~		それ以外	~		
	100kN/m <sup>2</sup> を超える		~		3mを超える	~			100kN/m <sup>2</sup> を超える		~		3mを超える	~		
	それ以外		~		それ以外	~			それ以外		~		それ以外	~		
	100kN/m <sup>2</sup> を超える		~		3mを超える	~			100kN/m <sup>2</sup> を超える		~		3mを超える	~		
	それ以外		~		それ以外	~			それ以外		~		それ以外	~		
	100kN/m <sup>2</sup> を超える		~		3mを超える	~			100kN/m <sup>2</sup> を超える		~		3mを超える	~		
	それ以外		~		それ以外	~			それ以外		~		それ以外	~		