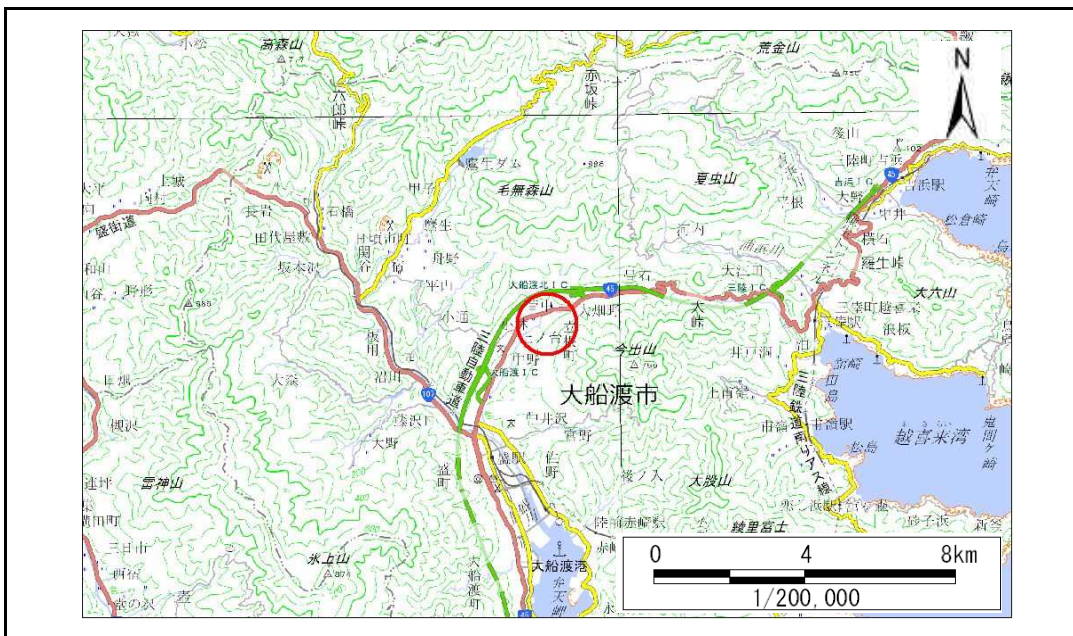


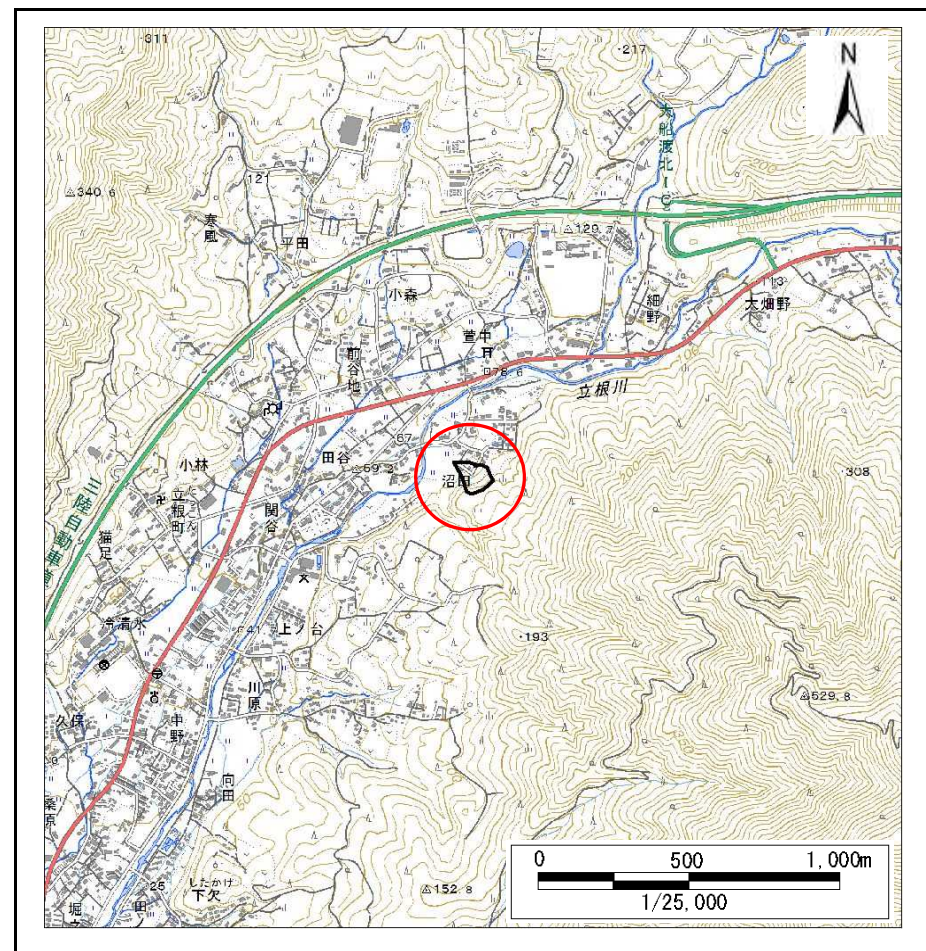
土砂災害防止に関する基礎調査(急傾斜地の崩壊)

表紙 概況、位置図

自然現象の種類	急傾斜地の崩壊
箇所番号	158B1081
箇所名	沼田-4
所在地	大船渡市立根町字沼田
調査機関	岩手県沿岸広域振興局土木部大船渡土木センター



概況図(S=1:200,000)



位置図(S=1:25,000)

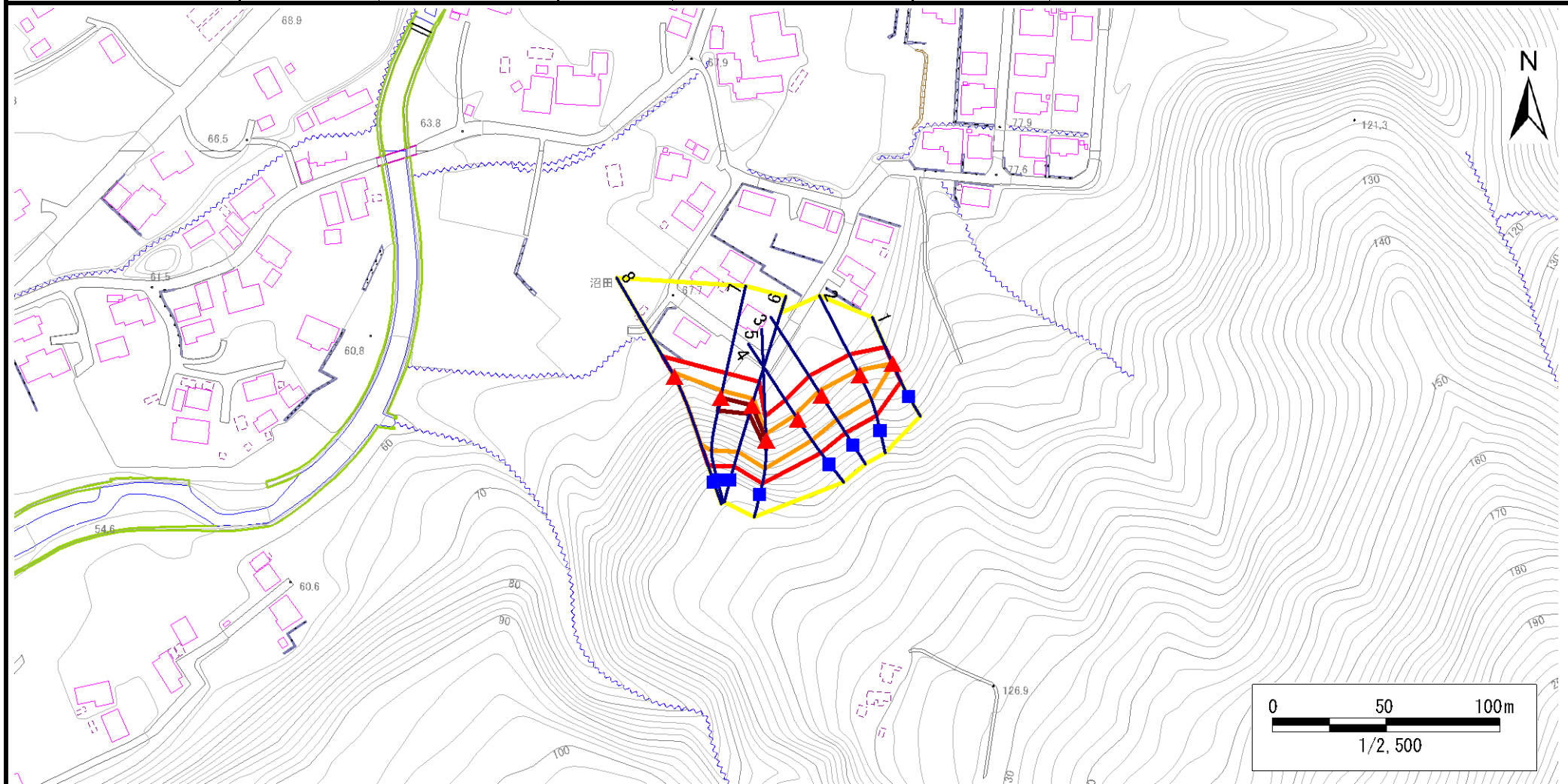
急傾斜地の崩壊区域調査

様式3-1 危害のおそれのある土地、著しい危害のおそれのある土地の設定図

調査年度

平成29年度

急傾斜地の位置 箇所番号 158B1081 箇所名 沼田-4 所在地 大船渡市立根町字沼田



- | | | | | |
|----|--|--|--|--|
| 凡例 | ■ 上端 | — 横断測線 | 危害のおそれのある土地の区域 | 土石等の移動による力が100kN/m ² を超える範囲 |
| | ▲ 下端 | | 著しい危害のおそれのある土地の区域 | 土石等の堆積高が3mを超える範囲 |

急傾斜地の崩壊区域調査

様式3-2 建築物に作用すると想定される衝撃に関する事項(1/1)

調査年度

平成29年度

急傾斜地の位置		箇所番号		158B1081		箇所名		沼田-4		所在地		大船渡市立根町字沼田				
横断 測線 番号	急傾斜地の下端に隣接する土地								急傾斜地内							
	土石等の移動の高さと力の大きさ				土石等の堆積高さと力の大きさ				土石等の移動の高さと力の大きさ				土石等の堆積高さと力の大きさ			
	区分	高さ (m)	下端からの距離 (m)	力の大きさ (kN/m ²)	区分	下端からの水平 距離(m)	高さ (m)	力の大きさ (kN/m ²)	区分	高さ (m)	上端からの比高 (m)	力の大きさ (kN/m ²)	区分	上端からの比高 (m)	高さ (m)	力の大きさ (kN/m ²)
1	100kN/m ² を超える	1.00	0.00 ~ 0.07	101.06	3mを超える	— ~ —	—	—	100kN/m ² を超える	1.00	10.79 ~ 11.00	101.06	3mを超える	— ~ —	—	—
	それ以外	1.00	0.07 ~ 7.86	100.00	それ以外	0.00 ~ 7.86	2.08	11.14	それ以外	1.00	5.00 ~ 10.79	100.00	それ以外	5.00 ~ 11.00	2.08	11.14
2	100kN/m ² を超える	1.00	0.00 ~ 2.17	133.66	3mを超える	— ~ —	—	—	100kN/m ² を超える	1.00	10.55 ~ 19.40	133.66	3mを超える	— ~ —	—	—
	それ以外	1.00	2.17 ~ 9.95	100.00	それ以外	0.00 ~ 9.95	2.34	12.52	それ以外	1.00	5.00 ~ 10.55	100.00	それ以外	5.00 ~ 19.40	2.34	12.52
3	100kN/m ² を超える	1.00	0.00 ~ 2.40	137.49	3mを超える	— ~ —	—	—	100kN/m ² を超える	1.00	10.54 ~ 20.40	137.49	3mを超える	— ~ —	—	—
	それ以外	1.00	2.40 ~ 10.18	100.00	それ以外	0.00 ~ 10.18	2.74	14.68	それ以外	1.00	5.00 ~ 10.54	100.00	それ以外	5.00 ~ 20.40	2.74	14.68
4	100kN/m ² を超える	1.00	0.00 ~ 2.29	135.71	3mを超える	— ~ —	—	—	100kN/m ² を超える	1.00	10.58 ~ 19.60	135.71	3mを超える	— ~ —	—	—
	それ以外	1.00	2.29 ~ 10.08	100.00	それ以外	0.00 ~ 10.08	2.43	13.01	それ以外	1.00	5.00 ~ 10.58	100.00	それ以外	5.00 ~ 19.60	2.43	13.01
5	100kN/m ² を超える	1.00	0.00 ~ 2.65	141.68	3mを超える	0.00 ~ 0.04	3.03	16.20	100kN/m ² を超える	1.00	11.70 ~ 24.23	141.68	3mを超える	20.00 ~ 24.23	3.03	16.20
	それ以外	1.00	2.65 ~ 10.43	100.00	それ以外	0.04 ~ 10.43	3.00	16.05	それ以外	1.00	5.00 ~ 11.70	100.00	それ以外	5.00 ~ 20.00	3.00	16.05
6	100kN/m ² を超える	1.00	0.00 ~ 3.22	151.46	3mを超える	0.00 ~ 0.27	3.15	16.86	100kN/m ² を超える	1.00	10.63 ~ 28.01	151.46	3mを超える	25.00 ~ 28.01	3.15	16.86
	それ以外	1.00	3.22 ~ 11.00	100.00	それ以外	0.27 ~ 11.00	3.00	16.05	それ以外	1.00	5.00 ~ 10.63	100.00	それ以外	5.00 ~ 25.00	3.00	16.05
7	100kN/m ² を超える	1.00	0.00 ~ 3.29	152.74	3mを超える	0.00 ~ 0.20	3.11	16.64	100kN/m ² を超える	1.00	10.56 ~ 29.56	152.74	3mを超える	25.00 ~ 29.56	3.11	16.64
	それ以外	1.00	3.29 ~ 11.08	100.00	それ以外	0.20 ~ 11.08	3.00	16.05	それ以外	1.00	5.00 ~ 10.56	100.00	それ以外	5.00 ~ 25.00	3.00	16.05
8	100kN/m ² を超える	1.00	0.00 ~ 2.59	140.62	3mを超える	— ~ —	—	—	100kN/m ² を超える	1.00	11.22 ~ 31.64	140.62	3mを超える	— ~ —	—	—
	それ以外	1.00	2.59 ~ 10.37	100.00	それ以外	0.00 ~ 10.37	2.92	15.64	それ以外	1.00	5.00 ~ 11.22	100.00	それ以外	5.00 ~ 31.64	2.92	15.64
	100kN/m ² を超える		~		3mを超える	~			100kN/m ² を超える		~		3mを超える	~		
	それ以外		~		それ以外	~			それ以外		~		それ以外	~		
	100kN/m ² を超える		~		3mを超える	~			100kN/m ² を超える		~		3mを超える	~		
	それ以外		~		それ以外	~			それ以外		~		それ以外	~		
	100kN/m ² を超える		~		3mを超える	~			100kN/m ² を超える		~		3mを超える	~		
	それ以外		~		それ以外	~			それ以外		~		それ以外	~		
	100kN/m ² を超える		~		3mを超える	~			100kN/m ² を超える		~		3mを超える	~		
	それ以外		~		それ以外	~			それ以外		~		それ以外	~		
	100kN/m ² を超える		~		3mを超える	~			100kN/m ² を超える		~		3mを超える	~		
	それ以外		~		それ以外	~			それ以外		~		それ以外	~		