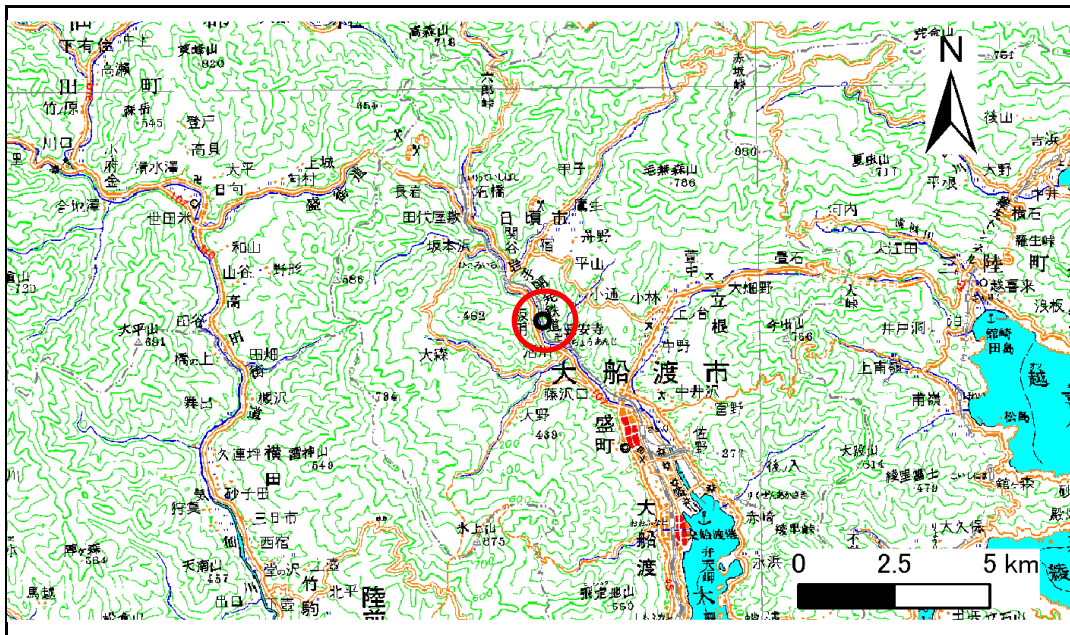


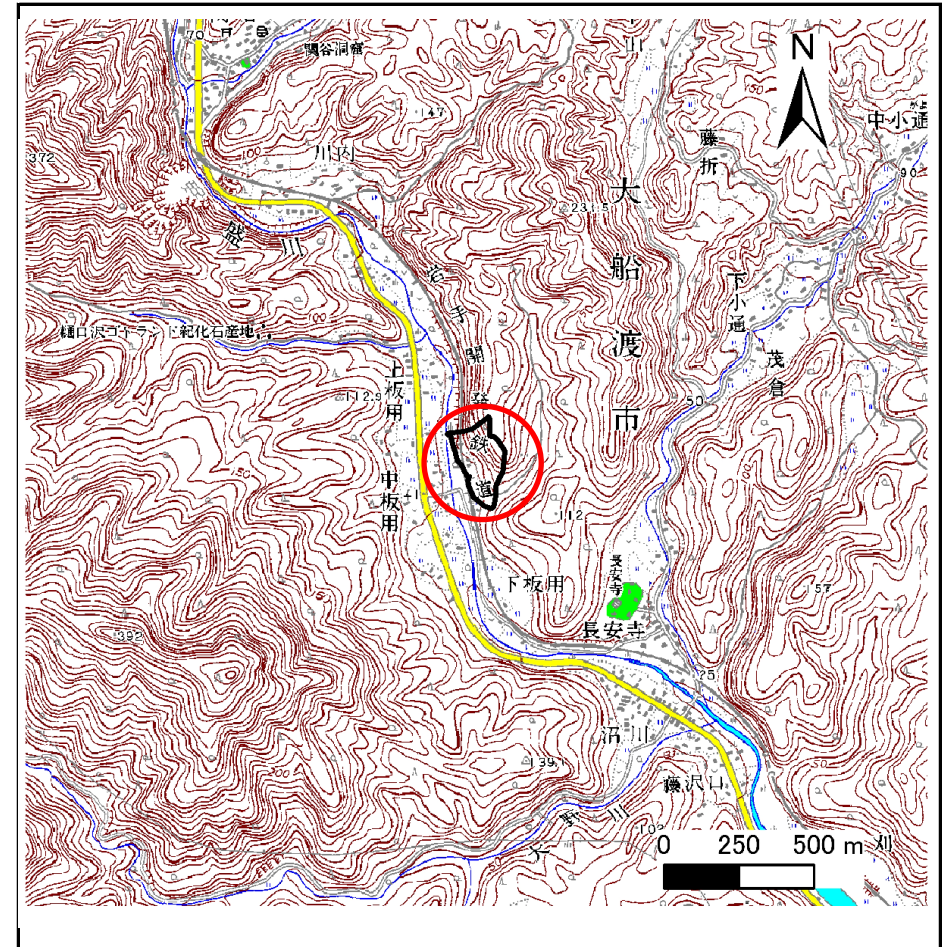
土砂災害防止に関する基礎調査(急傾斜地の崩壊)

表紙 概況、位置図

自然現象の種類	急傾斜地の崩壊
箇所番号	158B1079
箇所名	下板用
所在地	大船渡市日頃市町字下板用
調査機関	大船渡地方振興局



位置図(S=1:200,000)



概況図(S=1:25,000)

急傾斜地の崩壊区域調書

様式3-1 危害のおそれのある土地、著しい危害のおそれのある土地の設定図

調査年度

平成21年度

急傾斜地の位置

箇所番号

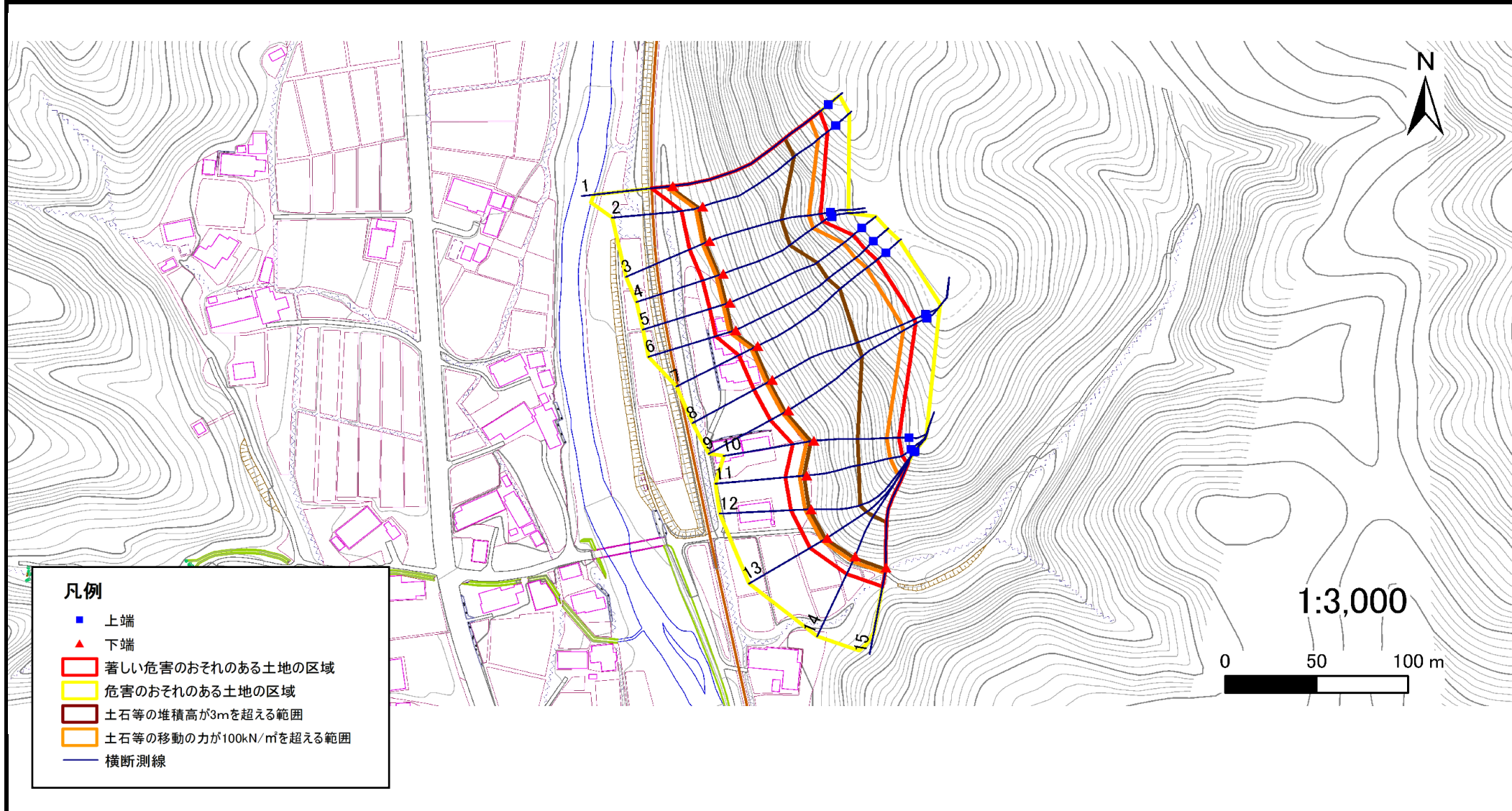
158B1079

箇所名

下板用

所在地

大船渡市日頃市町字下板用



急傾斜地の崩壊区域調書

様式3-1 危害のおそれのある土地、著しい危害のおそれのある土地の設定図

調査年度

平成21年度

急傾斜地の位置

箇所番号

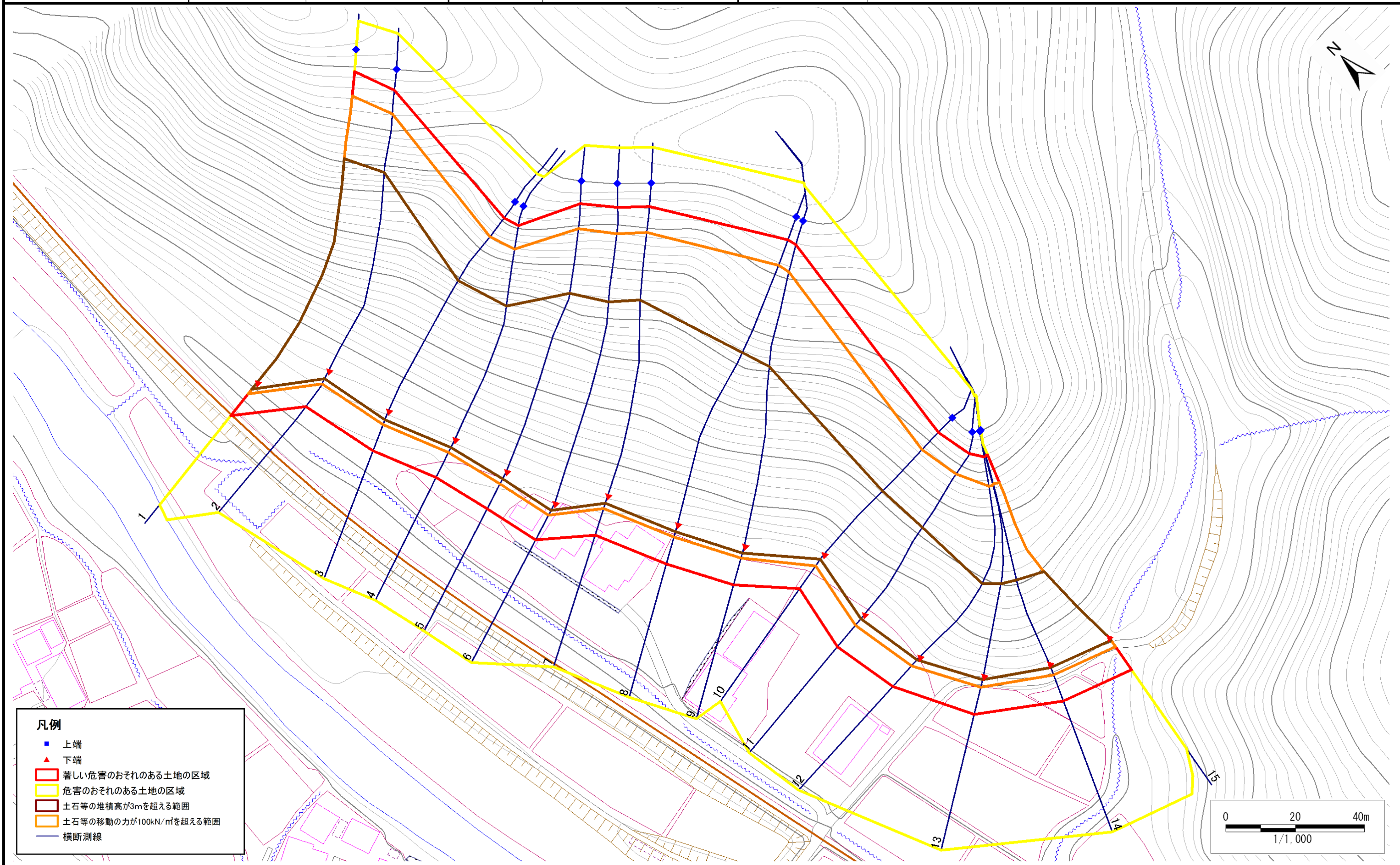
158B1079

箇所名

下板用

所在地

大船渡市日頃市町字下板用



凡例

- 上端
- ▲ 下端
- 著しい危害のおそれのある土地の区域
- 危害のおそれのある土地の区域
- 土石等の堆積高が3mを超える範囲
- 土石等の移動の力が100kN/m²を超える範囲
- 横断測線

急傾斜地の崩壊区域調書

様式3-2 建築物に作用すると想定される衝撃に関する事項(1/1)

調査年度	平成21年度
------	--------

急傾斜地の位置		158B1079				箇所名		下板用		所在地		大船渡市日頃市町字下板用				
横断 測線 番号	急傾斜地の下端に隣接する土地								急傾斜地内							
	土石等の移動の高さと力の大きさ				土石等の堆積高さと力の大きさ				土石等の移動の高さと力の大きさ				土石等の堆積高さと力の大きさ			
	区 分	高さ (m)	下端からの距離 (m)	力の大きさ (kN/m ²)	区 分	下端からの水平 距離(m)	高さ (m)	力の大きさ (kN/m ²)	区 分	高さ (m)	上端からの比高 (m)	力の大きさ (kN/m ²)	区 分	上端からの比高 (m)	高さ (m)	力の大きさ (kN/m ²)
1	100kN/m ² を超える	1.00	0.00 ~ 3.99	165.20	3mを超える	0.00 ~ 2.37	4.14	22.15	100kN/m ² を超える	1.00	10.58 ~ 80.88	165.20	3mを超える	25.00 ~ 80.88	4.14	22.15
	それ以外	1.00	3.99 ~ 11.77	100.00	それ以外	2.37 ~ 11.77	3.00	16.05	それ以外	1.00	5.00 ~ 10.58	100.00	それ以外	5.00 ~ 25.00	3.00	16.05
2	100kN/m ² を超える	1.00	0.00 ~ 4.08	166.84	3mを超える	0.00 ~ 2.49	4.24	22.67	100kN/m ² を超える	1.00	10.74 ~ 75.33	166.84	3mを超える	25.00 ~ 75.33	4.24	22.67
	それ以外	1.00	4.08 ~ 11.86	100.00	それ以外	2.49 ~ 11.86	3.00	16.05	それ以外	1.00	5.00 ~ 10.74	100.00	それ以外	5.00 ~ 25.00	3.00	16.05
3	100kN/m ² を超える	1.00	0.00 ~ 4.08	166.95	3mを超える	0.00 ~ 2.61	4.35	23.30	100kN/m ² を超える	1.00	11.05 ~ 62.97	166.95	3mを超える	25.00 ~ 62.97	4.35	23.30
	それ以外	1.00	4.08 ~ 11.87	100.00	それ以外	2.61 ~ 11.87	3.00	16.05	それ以外	1.00	5.00 ~ 11.05	100.00	それ以外	5.00 ~ 25.00	3.00	16.05
4	100kN/m ² を超える	1.00	0.00 ~ 4.06	166.52	3mを超える	0.00 ~ 2.53	4.28	22.90	100kN/m ² を超える	1.00	10.83 ~ 60.41	166.52	3mを超える	25.00 ~ 60.41	4.28	22.90
	それ以外	1.00	4.06 ~ 11.84	100.00	それ以外	2.53 ~ 11.84	3.00	16.05	それ以外	1.00	5.00 ~ 10.83	100.00	それ以外	5.00 ~ 25.00	3.00	16.05
5	100kN/m ² を超える	1.00	0.00 ~ 3.90	163.53	3mを超える	0.00 ~ 2.31	4.09	21.88	100kN/m ² を超える	1.00	10.54 ~ 66.89	163.53	3mを超える	25.00 ~ 66.89	4.09	21.88
	それ以外	1.00	3.90 ~ 11.68	100.00	それ以外	2.31 ~ 11.68	3.00	16.05	それ以外	1.00	5.00 ~ 10.54	100.00	それ以外	5.00 ~ 25.00	3.00	16.05
6	100kN/m ² を超える	1.00	0.00 ~ 3.73	160.58	3mを超える	0.00 ~ 2.19	4.00	21.41	100kN/m ² を超える	1.00	10.54 ~ 68.94	160.58	3mを超える	25.00 ~ 68.94	4.00	21.41
	それ以外	1.00	3.73 ~ 11.52	100.00	それ以外	2.19 ~ 11.52	3.00	16.05	それ以外	1.00	5.00 ~ 10.54	100.00	それ以外	5.00 ~ 25.00	3.00	16.05
7	100kN/m ² を超える	1.00	0.00 ~ 3.77	161.32	3mを超える	0.00 ~ 2.22	4.02	21.52	100kN/m ² を超える	1.00	10.53 ~ 67.47	161.32	3mを超える	25.00 ~ 67.47	4.02	21.52
	それ以外	1.00	3.77 ~ 11.56	100.00	それ以外	2.22 ~ 11.56	3.00	16.05	それ以外	1.00	5.00 ~ 10.53	100.00	それ以外	5.00 ~ 25.00	3.00	16.05
8	100kN/m ² を超える	1.00	0.00 ~ 3.64	158.95	3mを超える	0.00 ~ 2.14	3.96	21.20	100kN/m ² を超える	1.00	10.57 ~ 67.98	158.95	3mを超える	30.00 ~ 67.98	3.96	21.20
	それ以外	1.00	3.64 ~ 11.43	100.00	それ以外	2.14 ~ 11.43	3.00	16.05	それ以外	1.00	5.00 ~ 10.57	100.00	それ以外	5.00 ~ 30.00	3.00	16.05
9	100kN/m ² を超える	1.00	0.00 ~ 3.52	156.77	3mを超える	0.00 ~ 2.07	3.92	20.96	100kN/m ² を超える	1.00	10.63 ~ 66.30	156.77	3mを超える	30.00 ~ 66.30	3.92	20.96
	それ以外	1.00	3.52 ~ 11.30	100.00	それ以外	2.07 ~ 11.30	3.00	16.05	それ以外	1.00	5.00 ~ 10.63	100.00	それ以外	5.00 ~ 30.00	3.00	16.05
10	100kN/m ² を超える	1.00	0.00 ~ 3.93	164.16	3mを超える	0.00 ~ 1.65	3.88	20.77	100kN/m ² を超える	1.00	10.85 ~ 46.31	164.16	3mを超える	25.00 ~ 46.31	3.88	20.77
	それ以外	1.00	3.93 ~ 11.71	100.00	それ以外	1.65 ~ 11.71	3.00	16.05	それ以外	1.00	5.00 ~ 10.85	100.00	それ以外	5.00 ~ 25.00	3.00	16.05
11	100kN/m ² を超える	1.00	0.00 ~ 3.88	163.21	3mを超える	0.00 ~ 1.49	3.75	20.09	100kN/m ² を超える	1.00	10.59 ~ 48.99	163.21	3mを超える	25.00 ~ 48.99	3.75	20.09
	それ以外	1.00	3.88 ~ 11.66	100.00	それ以外	1.49 ~ 11.66	3.00	16.05	それ以外	1.00	5.00 ~ 10.59	100.00	それ以外	5.00 ~ 25.00	3.00	16.05
12	100kN/m ² を超える	1.00	0.00 ~ 3.27	152.44	3mを超える	0.00 ~ 1.08	3.49	18.69	100kN/m ² を超える	1.00	10.76 ~ 48.69	152.44	3mを超える	30.00 ~ 48.69	3.49	18.69
	それ以外	1.00	3.27 ~ 11.06	100.00	それ以外	1.08 ~ 11.06	3.00	16.05	それ以外	1.00	5.00 ~ 10.76	100.00	それ以外	5.00 ~ 30.00	3.00	16.05
13	100kN/m ² を超える	1.00	0.00 ~ 3.27	152.33	3mを超える	0.00 ~ 1.08	3.49	18.68	100kN/m ² を超える	1.00	10.77 ~ 48.08	152.33	3mを超える	30.00 ~ 48.08	3.49	18.68
	それ以外	1.00	3.27 ~ 11.05	100.00	それ以外	1.08 ~ 11.05	3.00	16.05	それ以外	1.00	5.00 ~ 10.77	100.00	それ以外	5.00 ~ 30.00	3.00	16.05
14	100kN/m ² を超える	1.00	0.00 ~ 3.31	153.17	3mを超える	0.00 ~ 1.11	3.51	18.77	100kN/m ² を超える	1.00	10.72 ~ 47.55	153.17	3mを超える	30.00 ~ 47.55	3.51	18.77
	それ以外	1.00	3.31 ~ 11.10	100.00	それ以外	1.11 ~ 11.10	3.00	16.05	それ以外	1.00	5.00 ~ 10.72	100.00	それ以外	5.00 ~ 30.00	3.00	16.05
15	100kN/m ² を超える	1.00	0.00 ~ 3.24	151.79	3mを超える	0.00 ~ 1.07	3.48	18.64	100kN/m ² を超える	1.00	10.79 ~ 47.63	151.79	3mを超える	30.00 ~ 47.63	3.48	18.64
	それ以外	1.00	3.24 ~ 11.02	100.00	それ以外	1.07 ~ 11.02	3.00	16.05	それ以外	1.00	5.00 ~ 10.79	100.00	それ以外	5.00 ~ 30.00	3.00	16.05