

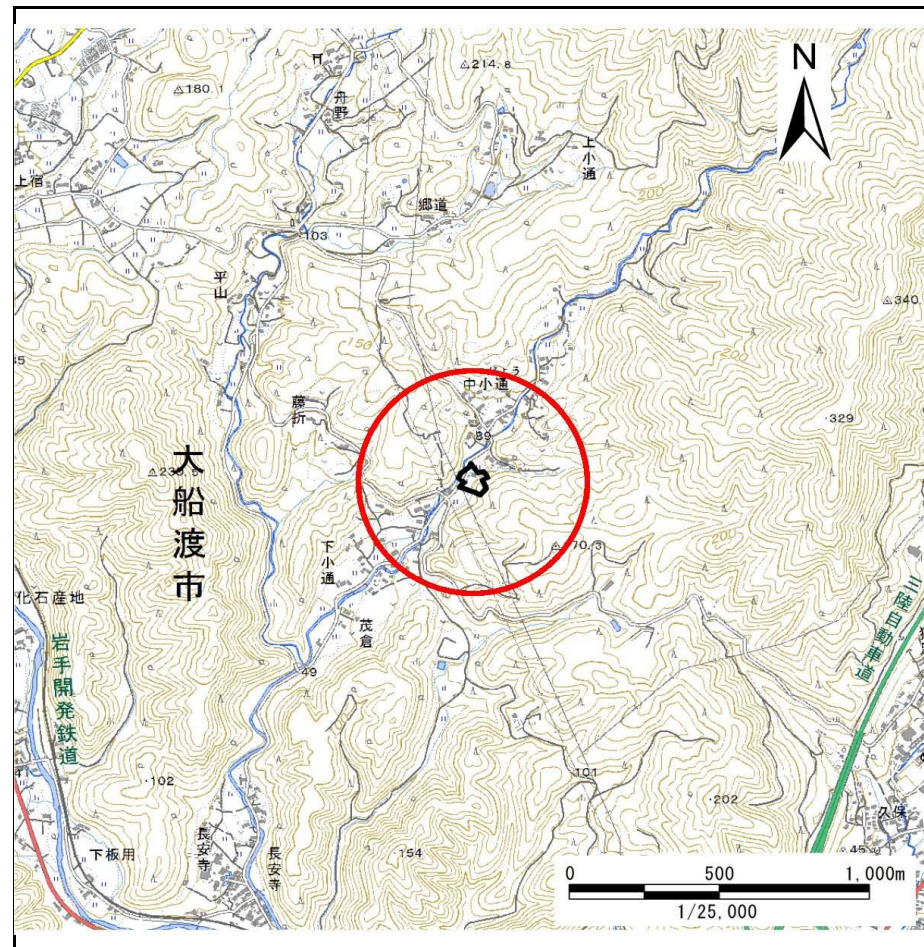
土砂災害防止に関する基礎調査(急傾斜地の崩壊)

表紙 概況、位置図

自然現象の種類	急傾斜地の崩壊
箇所番号	158B1072
箇所名	下小通
所在地	大船渡市日頃市町字下小通
調査機関	沿岸広域振興局土木部大船渡土木センター



位置図(S=1:200,000)



概況図(S=1:25,000)

国土地理院の電子地形図200000『一関』及び電子地形図25000『盛』を掲載

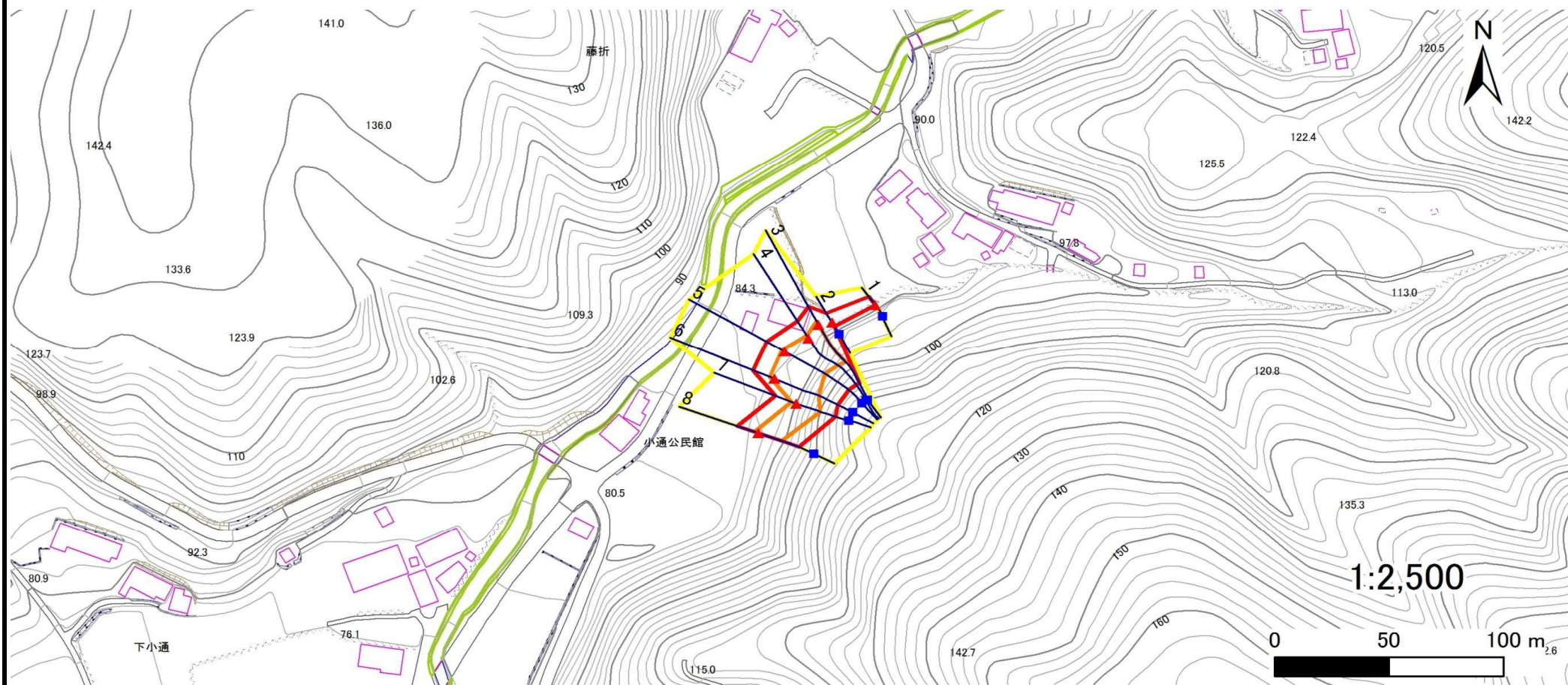
急傾斜地の崩壊区域調査

様式3-1 危害のおそれのある土地、著しい危害のおそれのある土地の設定図

調査年度

平成28年度

急傾斜地の位置 箇所番号 158B1072 箇所名 下小通 所在地 大船渡市日頃市町字下小通



凡例

■ 上端
▲ 下端

— 横断測線

■ 危害のおそれのある土地の区域
■ 著しい危害のおそれのある土地の区域

■ 土石等の移動による力が 100kN/m^2 を超える範囲
■ 土石等の堆積高が 3m を超える範囲

急傾斜地の崩壊区域調査

様式3-1 危害のおそれのある土地、著しい危害のおそれのある土地の設定図

調査年度

平成28年度

急傾斜地の位置 箇所番号 158B1072 箇所名 下小通 所在地 大船渡市日頃市町字下小通



凡例

- 上端
- 横断測線
- 危害のおそれのある土地の区域
- 土石等の移動による力が 100kN/m^2 を超える範囲
- ▲ 下端
- 著しい危害のおそれのある土地の区域
- 土石等の堆積高が3mを超える範囲

急傾斜地の崩壊区域調書

様式3-2 建築物に作用すると想定される衝撃に関する事項(1/1)

調査年度

平成28年度

急傾斜地の位置		箇所番号			箇所名				所在地							
		158B1072			下小通				大船渡市日頃市町字下小通							
横断 測線 番号	急傾斜地の下端に隣接する土地								急傾斜地内							
	土石等の移動の高さと力の大きさ				土石等の堆積高さと力の大きさ				土石等の移動の高さと力の大きさ				土石等の堆積高さと力の大きさ			
	区分	高さ (m)	下端からの距離 (m)	力の大きさ (kN/m ²)	区分	下端からの水平 距離(m)	高さ (m)	力の大きさ (kN/m ²)	区分	高さ (m)	上端からの比高 (m)	力の大きさ (kN/m ²)	区分	上端からの比高 (m)	高さ (m)	力の大きさ (kN/m ²)
1	100kN/m ² を超える	—	— ~ —	—	3mを超える	— ~ —	—	—	100kN/m ² を超える	—	— ~ —	—	3mを超える	— ~ —	—	—
	それ以外	1.00	0.00 ~ 4.75	59.21	それ以外	0.00 ~ 4.75	1.78	9.52	それ以外	1.00	5.00 ~ 5.00	59.21	それ以外	5.00 ~ 5.00	1.78	9.52
2	100kN/m ² を超える	—	— ~ —	—	3mを超える	— ~ —	—	—	100kN/m ² を超える	—	— ~ —	—	3mを超える	— ~ —	—	—
	それ以外	1.00	0.00 ~ 5.31	66.20	それ以外	0.00 ~ 5.31	2.06	11.04	それ以外	1.00	5.00 ~ 7.00	66.20	それ以外	5.00 ~ 7.00	2.06	11.04
3	100kN/m ² を超える	1.00	0.00 ~ 1.79	127.51	3mを超える	— ~ —	—	—	100kN/m ² を超える	1.00	12.11 ~ 24.81	127.51	3mを超える	— ~ —	—	—
	それ以外	1.00	1.79 ~ 9.58	100.00	それ以外	0.00 ~ 9.58	2.43	12.98	それ以外	1.00	5.00 ~ 12.11	100.00	それ以外	5.00 ~ 24.81	2.43	12.98
4	100kN/m ² を超える	1.00	0.00 ~ 1.58	124.15	3mを超える	— ~ —	—	—	100kN/m ² を超える	1.00	12.34 ~ 23.10	124.15	3mを超える	— ~ —	—	—
	それ以外	1.00	1.58 ~ 9.37	100.00	それ以外	0.00 ~ 9.37	2.41	12.90	それ以外	1.00	5.00 ~ 12.34	100.00	それ以外	5.00 ~ 23.10	2.41	12.90
5	100kN/m ² を超える	1.00	0.00 ~ 1.59	124.23	3mを超える	— ~ —	—	—	100kN/m ² を超える	1.00	12.54 ~ 24.28	124.23	3mを超える	— ~ —	—	—
	それ以外	1.00	1.59 ~ 9.37	100.00	それ以外	0.00 ~ 9.37	2.40	12.84	それ以外	1.00	5.00 ~ 12.54	100.00	それ以外	5.00 ~ 24.28	2.40	12.84
6	100kN/m ² を超える	1.00	0.00 ~ 2.32	136.20	3mを超える	— ~ —	—	—	100kN/m ² を超える	1.00	11.08 ~ 24.80	136.20	3mを超える	— ~ —	—	—
	それ以外	1.00	2.32 ~ 10.11	100.00	それ以外	0.00 ~ 10.11	2.53	13.51	それ以外	1.00	5.00 ~ 11.08	100.00	それ以外	5.00 ~ 24.80	2.53	13.51
7	100kN/m ² を超える	1.00	0.00 ~ 2.24	134.80	3mを超える	— ~ —	—	—	100kN/m ² を超える	1.00	10.54 ~ 19.35	134.80	3mを超える	— ~ —	—	—
	それ以外	1.00	2.24 ~ 10.02	100.00	それ以外	0.00 ~ 10.02	2.40	12.84	それ以外	1.00	5.00 ~ 10.54	100.00	それ以外	5.00 ~ 19.35	2.40	12.84
8	100kN/m ² を超える	1.00	0.00 ~ 1.86	128.62	3mを超える	— ~ —	—	—	100kN/m ² を超える	1.00	10.71 ~ 18.32	128.62	3mを超える	— ~ —	—	—
	それ以外	1.00	1.86 ~ 9.64	100.00	それ以外	0.00 ~ 9.64	2.28	12.19	それ以外	1.00	5.00 ~ 10.71	100.00	それ以外	5.00 ~ 18.32	2.28	12.19
	100kN/m ² を超える		~		3mを超える	~			100kN/m ² を超える		~		3mを超える	~		
	それ以外		~		それ以外	~			それ以外		~		それ以外	~		
	100kN/m ² を超える		~		3mを超える	~			100kN/m ² を超える		~		3mを超える	~		
	それ以外		~		それ以外	~			それ以外		~		それ以外	~		
	100kN/m ² を超える		~		3mを超える	~			100kN/m ² を超える		~		3mを超える	~		
	それ以外		~		それ以外	~			それ以外		~		それ以外	~		
	100kN/m ² を超える		~		3mを超える	~			100kN/m ² を超える		~		3mを超える	~		
	それ以外		~		それ以外	~			それ以外		~		それ以外	~		
	100kN/m ² を超える		~		3mを超える	~			100kN/m ² を超える		~		3mを超える	~		
	それ以外		~		それ以外	~			それ以外		~		それ以外	~		